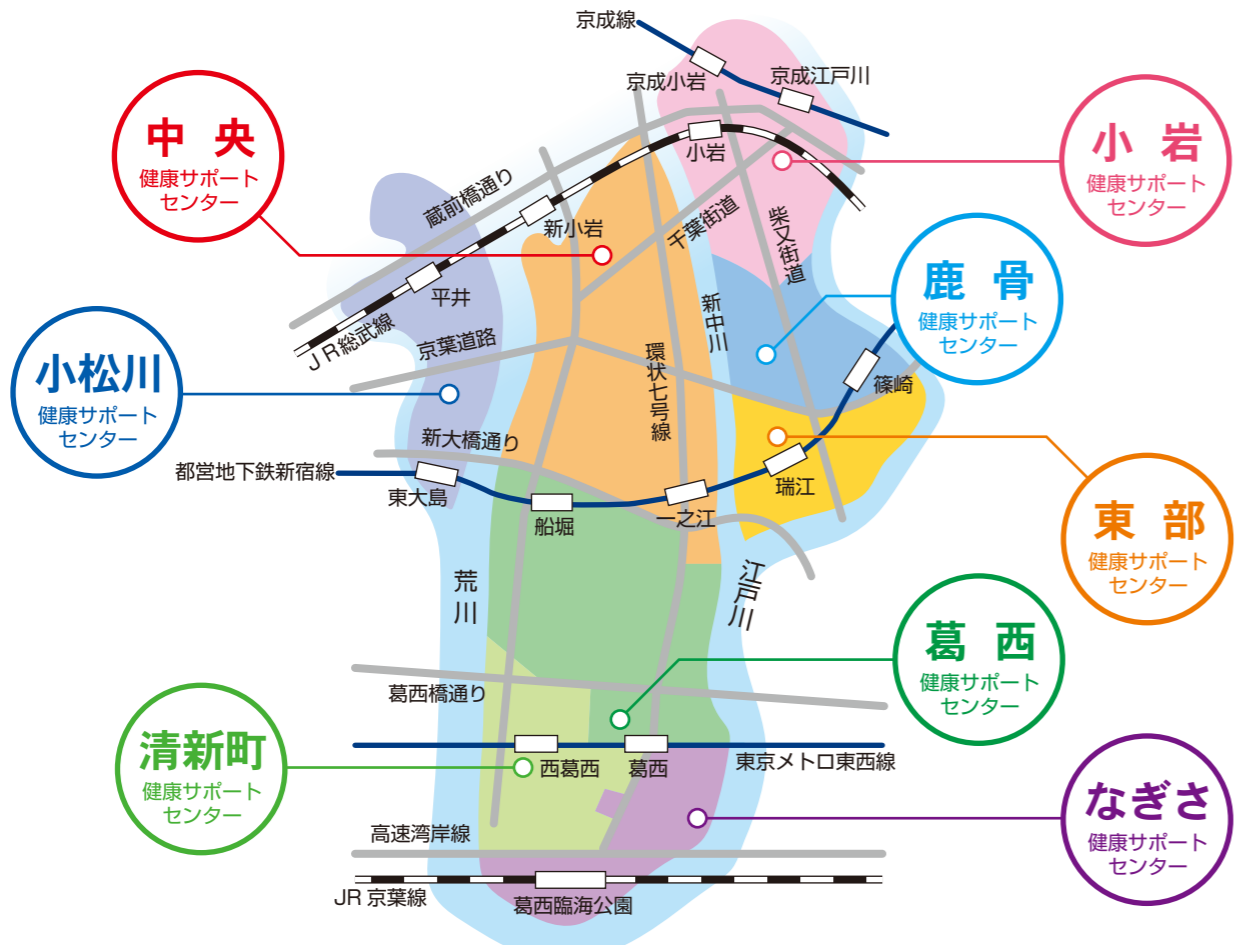


# 健康サポートセンター ご案内



健康サポートセンター	電話	所在地
<b>中央</b> 健康サポートセンター	5661-2467	〒132-8507 中央4-24-19 バス停 江戸川文化センター・江戸川区役所
<b>小岩</b> 健康サポートセンター	3658-3171	〒133-0052 東小岩3-23-3 バス停 一里塚
<b>東部</b> 健康サポートセンター	3678-6441	〒132-0011 瑞江2-5-7 (東部フレンドホール3階) 都営地下鉄新宿線 瑞江駅徒歩
<b>清新町</b> 健康サポートセンター	3878-1221	〒134-0087 清新町1-3-11 東京メトロ東西線 西葛西駅徒歩
<b>葛西</b> 健康サポートセンター	3688-0154	〒134-0083 中葛西3-10-1 (葛西区民館隣) 東京メトロ東西線 葛西駅徒歩
<b>鹿骨</b> 健康サポートセンター	3678-8711	〒133-0073 鹿骨1-55-10 (鹿骨区民館隣) バス停 鹿骨区民館・鹿骨
<b>小松川</b> 健康サポートセンター	3683-5531	〒132-0034 小松川3-6-1 (小松川さくらホール隣) バス停 中川新橋・小松川健康サポートセンター前
<b>なぎさ</b> 健康サポートセンター	5675-2515	〒134-0085 南葛西7-1-27 バス停 なぎさニュータウン

発行元 江戸川区健康部健康サービス課

〒132-8507 東京都江戸川区中央4-24-19 (江戸川保健所内) 電話 03(5661)2473 [直通]

<https://www.city.edogawa.tokyo.jp>

# 江戸川区

健康づくりの拠点

# 健康サポートセンター

健康サポートセンターでは、みなさまが日々健やかに過ごしていただけるよう、さまざまな健診や健康相談など健康支援活動を幅広く行っています。みなさまの健康づくりにぜひご活用ください。





# 健康おうえん隊

健康サポートセンターでは、赤ちゃんから熟年者まで、私たちがみなさまの健康づくりをお手伝いしています。

## 保健師

からだところの健康相談や健康づくりのコーディネート(必要な関係機関のご案内や連携)をしています。

## 歯科衛生士

歯とお口の健康づくりをサポートし、8020運動を推進しています。



お口の体操  
「健口体操」を  
ご覧ください。  
けんこう  
「健口体操」  
動画はこちら



## 理学療法士・作業療法士

運動とおとした健康づくりとリハビリをサポートしています。

### ★おすすめ筋力トレーニング★



えどがわ筋力アップトレーニング えどスピトレーニング

## ファミリーヘルス推進員

地域の健康づくり推進リーダーとして区が委嘱しています。ファミリーヘルス推進員は、地域のみなさまと力を合わせて、健康な笑顔あふれるまちになるよう幅広く活動しています。

### ●主な活動

健康講座の開催や健康ウォーキングの推進、地域ミニデイサービスなどのボランティア、通信発行など地域への健康情報の発信。

## 栄養士

楽しく・おいしく・バランスよく、食をとおして健康づくりを応援しています。

### 地域の食環境も応援します

#### ●給食施設

(病院・保育園・社会福祉施設・老人福祉施設等)各施設が栄養管理された給食を提供できるよう支援しています。

#### ●食品表示(栄養成分表示)

##### 食品の製造販売事業者さんへ

栄養成分表示や虚偽誇大広告防止のための相談や指導を行っています。

##### 区民のみなさまへ

栄養成分表示の健康づくりへの活用をお伝えしています。

#### ●Edogawa まいにちごはん

健康な食事の実践を簡単・便利にするための食環境づくりをすすめています。協力事業者様も募集中です。



## 各種申請受付

＊親子健康手帳《母子健康手帳》の交付

＊予防接種予診票の発行

＊医療費助成などの申請受付

難病医療費、大気汚染医療費、小児慢性特定疾病医療費、未熟児養育医療費、B型・C型肝炎ウイルス肝炎治療医療費、自立支援医療費(精神通院医療・育成医療)、妊婦健康診査受診費、新生児聴覚検査受診費、予防接種費用の助成など

＊精神障害者保健福祉手帳の申請受付

＊細菌検査、飼い犬の登録などの受付

＊福祉関係の申請受付

介護保険要介護認定申請、紙おむつなどの支給、おむつ使用料の助成、配食サービス、愛の杖、補聴器購入の助成 など

## 妊娠期からの子育て支援



### ●妊娠がわかったら

ぴよママ相談(妊娠届、親子健康手帳《母子健康手帳》発行、妊婦面接)ハローベビー教室(はじめてママ・パパになる方へ)妊婦歯科健診(指定医療機関)

### ●赤ちゃんが生まれたら

新生児訪問・赤ちゃん訪問事業

### ●子どもの健診

乳児健診(3~4か月児)乳幼児経過観察健診6、9か月児健診(指定医療機関)1歳6か月児健診(指定医療機関)3歳児健診

### ●子どもと親の相談

子育て・発達の相談、予防接種のこと育児ストレス相談

### ●子どもの栄養

乳幼児栄養相談、離乳食講習会

### ●子どもの歯とお口

歯科健診(1歳6か月児、2歳6か月児、3歳児)歯科相談(7か月児、1歳児、2歳児)

## こころの健康

様々な状況(眠れない・うつうつとしている・ひきこもっているなど)を抱えている本人や家族からの相談に対して地区担当の保健師が窓口となり、関係機関などと連携して一人一人に合った支援をしています。

### ●専門医による相談(予約制)

こころの健康相談・育児ストレス相談もの忘れ相談・酒害相談

### ●本人向け

こころの専門グループワークアルコールミーティング

### ●家族向け

家族交流会・家族講演会アルコール家族教室

## 生活習慣病予防



### ●健康相談

保健師・栄養士・歯科衛生士・理学療法士・作業療法士による健康相談

### ●健康講座

依頼により地域に出向き、健康づくりのサポートをしています。＊開催についてはご相談ください。

### ●健康イベント

健康ウォーキングの推進地域まつりでの健康コーナーなど

### ●各種健康診査のご案内と結果についての相談

がん検診成人歯科健診口腔ケア健診《歯つらつチェック》(65歳以上)区民健診(40歳未満)国保健診(40歳~74歳)長寿健診(75歳以上)

## 熟年者の健康づくり



### ●フレイル予防

フレイル予防のために健康生活のポイントや口腔ケア、低栄養予防、認知症予防、運動について地域に出向きご紹介いたします。＊開催についてはご相談ください。

### ●脳と体のトレーニング・スクール

男性を対象にした学びと実践のプログラムです。

### ●地域ミニデイサービス(介護予防)

とじこもり予防を目的にファミリーヘルス推進員などボランティアが中心になり、お住まいの近くで楽しい交流を行っています。

### ●認知症予防

もの忘れ相談

### ●えどがわ筋力アップトレーニング出張講座

筋力アップを目標にグループの活動場所に向き体力測定と体操を行います。＊開催についてはご相談ください。