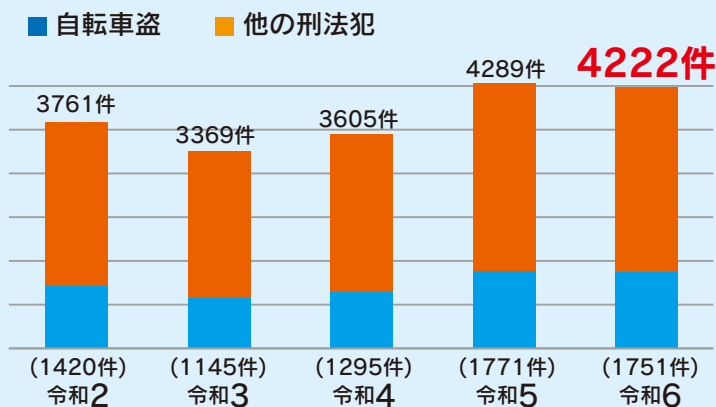


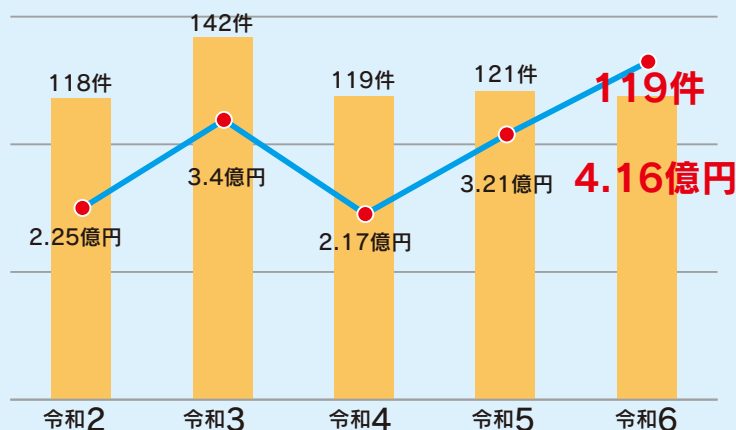
江戸川区内犯罪発生状況

刑法犯・自転車盗



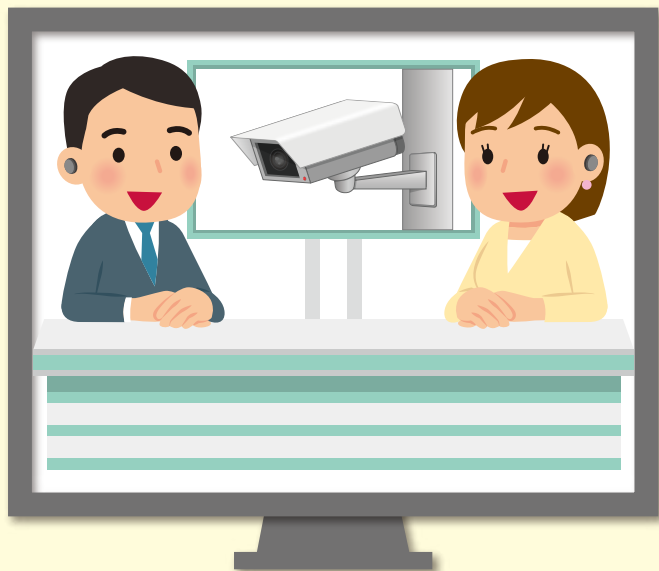
- 令和6年は昨年にくらべると、被害件数が減少した。
- 全体の約4割が自転車盗。
- 侵入盗や強盗が、少しずつ増えてきている。

特殊詐欺



- 令和6年は昨年にくらべると、被害件数は減少したが被害金額は増えてしまった。
- 1件あたりの被害額が大きくなってきている。

【NEW TOPIC】



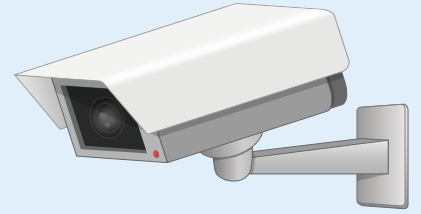
【最新のニュースをお知らせします。】

江戸川区では今年度より、補助制度を利用して防犯カメラを設置した団体様向けに街頭防犯カメラの**移設費用を補助**する事業を始めました。

詳しくは地域防犯防災課にお問い合わせください。



町会・自治会の皆さま、
カメラ設置しませんか



街頭防犯カメラ設置費用の 補助率がUP!!

さらに

カメラは欲しいけど
高すぎる!



従 来

11/12を補助
費用は「1/12」



さらに補助が
増えるの!?

お任せください
補助がありますよ



新補助率

23/24を補助
費用は

「1/24」

商店会が単独で設置する場合は補助率が異なります。
補助上限額、スケジュール等、詳細についてはお問い合わせください。