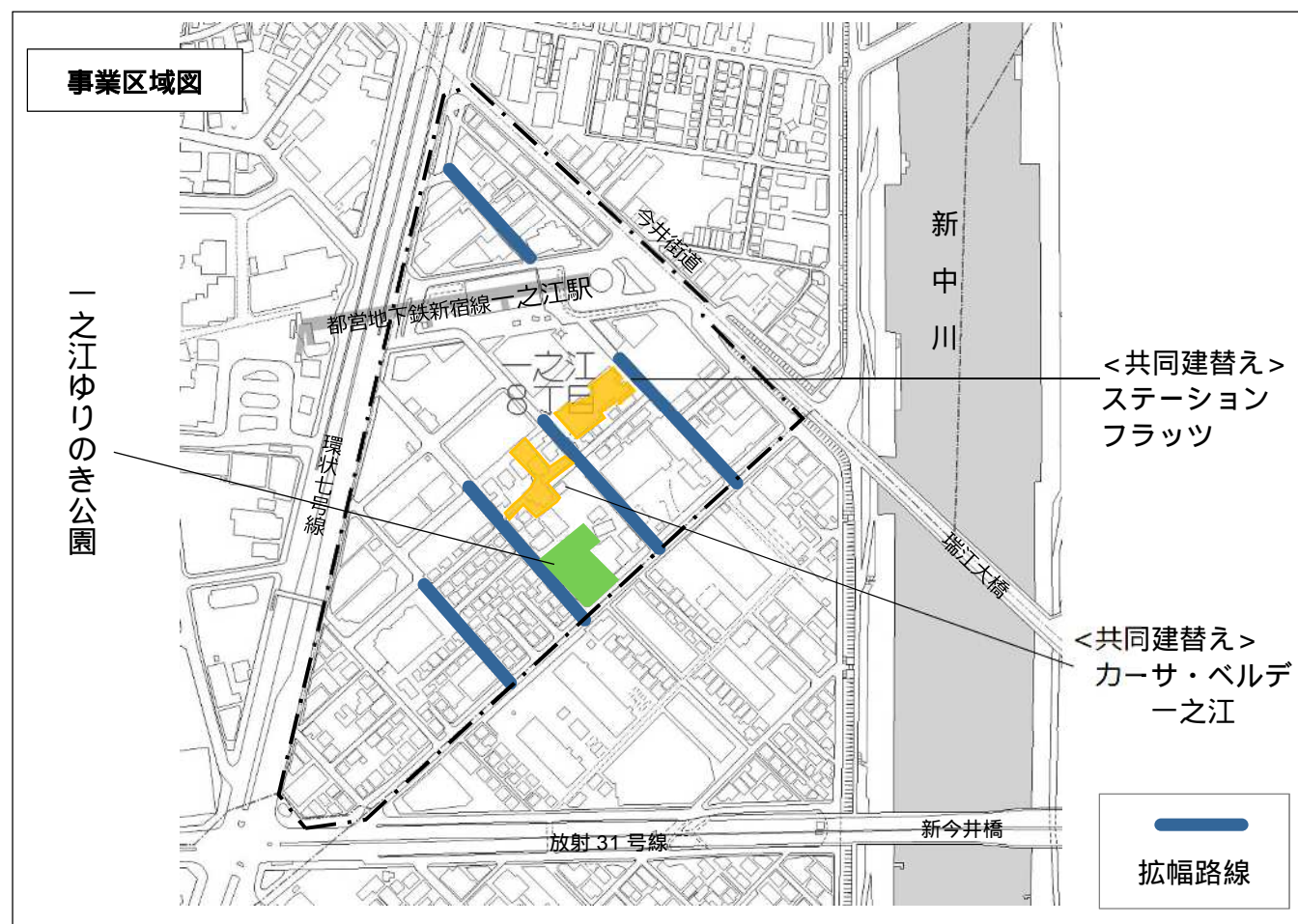


事業完了地区 1 一之江駅付近地区 密集住宅市街地整備促進事業

当地区周辺には昭和30～40年代、急激に小規模な宅地開発がなされたいわゆる『ミニ開発地域』が多く存在している。その後建築物の老朽化に伴い「建替えしたくても接道条件が悪く再建築出来ない」「道路が狭く車の通行に支障がある」などの課題が浮き彫りになってきた。昭和61年、都営新宿線一之江駅開業を契機として駅前にふさわしい商業・業務地と住宅地の共存形成を図るため昭和63年に地区計画を決定した。この計画を具現化するため平成4年、コミュニティ住環境整備事業（現在の密集住宅市街地整備促進事業）を開始し細街路拡幅や公園整備さらに共同建て替えを実施した。

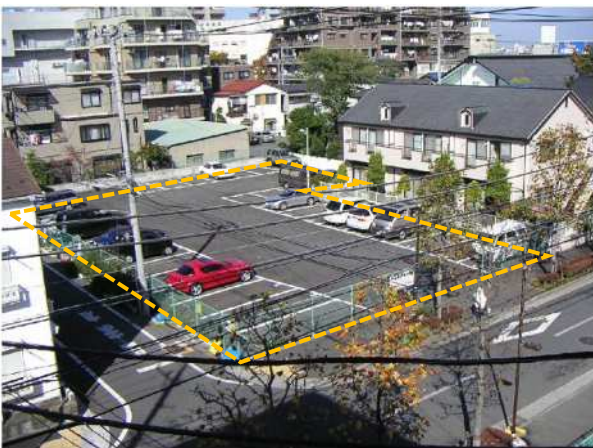
事業地区面積	5.9ha
事業期間	平成5～19年度
道路拡幅整備	拡幅前幅員2.7m～3.6m 拡幅後幅員6.0m
公園整備	一之江ゆりのき公園 864㎡（防火水槽40t・かまどベンチ）
共同建替え	ステーションフラッツ（H8竣工）権利者21名 RC造7階建 32戸 カーサ・ベルデー之江（H16竣工）権利者11名 RC造7階建 20戸 （共に優良建築物等整備事業及び密集事業老朽建築物除却補償）
その他	一之江駅付近地区地区計画 昭和63年1月都市計画決定



道路拡幅整備

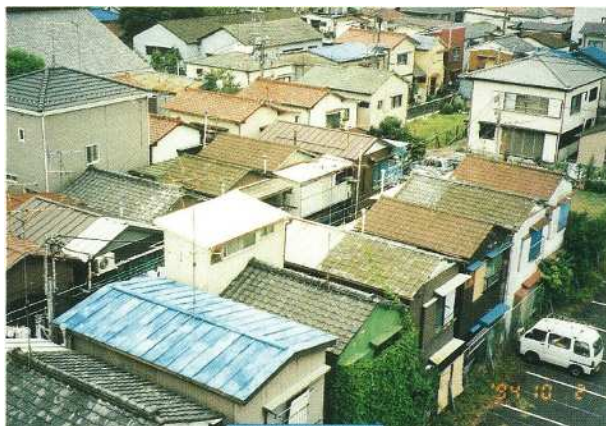
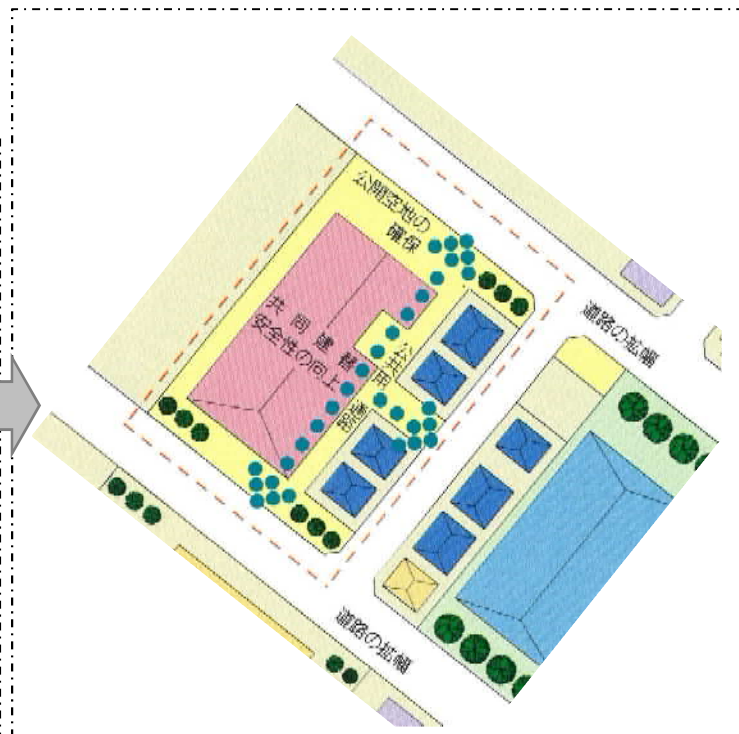
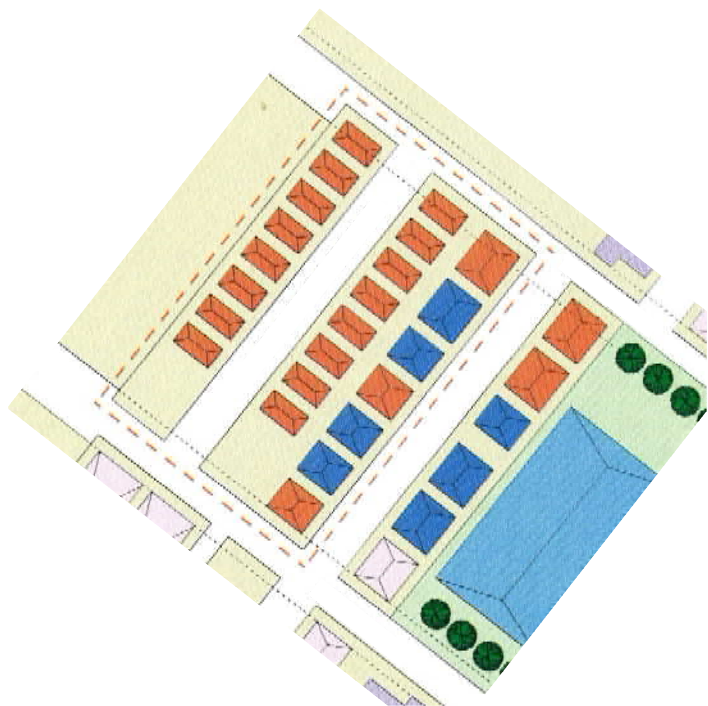


公園整備（一之江ゆりのき公園）



共同建替え

ステーションフラッツ



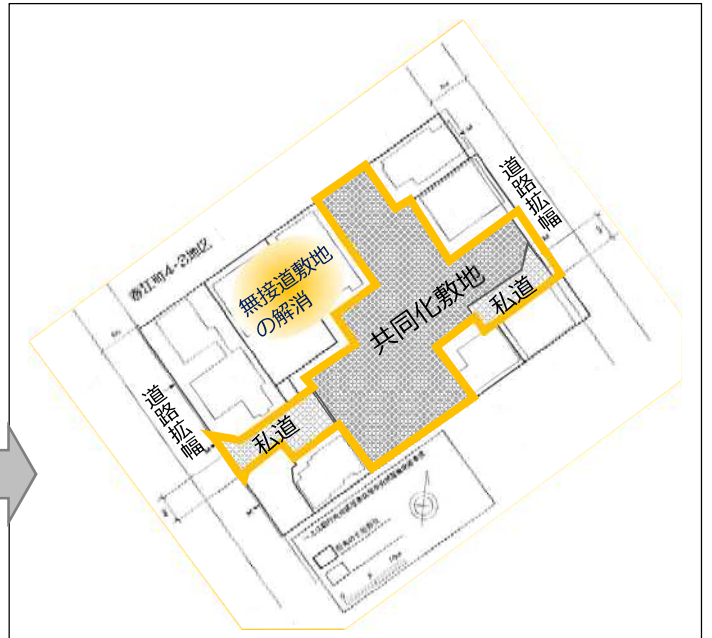
共同建替

「ステーションフラッツ」

平成8年4月竣工

権利者	21名
敷地面積	1,075 ^m ²
建築面積	559 ^m ²
延べ面積	3,086 ^m ²
RC造7階建て	32戸

カーサ・ベルデー之江



共同建替

「カーサ・ベルデー之江」

平成16年3月竣工

権利者	11名
敷地面積	664㎡
建築面積	284㎡
延べ面積	1,159㎡
RC造7階建て	20戸