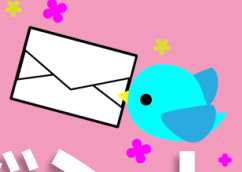


ひとり親相談室



「すずらんメールマガジン」 是非ご登録ください！

ひとり親相談室すずらんって？



ひとり親家庭の多様なニーズに対応するため、子育てや生活に関する内容から就業紹介まで、ワンストップで相談に応じています。

【人権・男女共同参画推進センター】

相談日時：月～金 9時～17時

【区役所本庁舎東棟2階4番】

相談日時：月～金 9時～17時

☎ **03-6638-8085** (月～金 9時～17時)

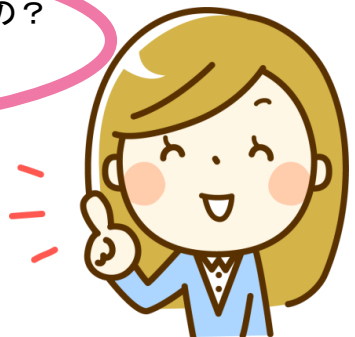
「すずらんメールマガジン」配信中！

ひとり親家庭の方に役立つ
「求人情報」や「お役立ち情報」「セミナー・講習会情報」を配信しています。
メールマガジンをご希望の方は、お気軽にご登録ください。



ひとり親に対する制度ってどんなのがあるの？
就職活動って何から始めればいいのか？
パソコンスキルを身につけたいな

メールマガジンなら
最新の情報がわかるから、
とっても便利！



↑こちらを読み取って
すぐにアクセス

■メールマガジンの登録はとっても簡単！

下記のアドレスにアクセスし、フォームにメールアドレスを入力するだけ！

<https://edogawasoudanshitsu-suzuran.jp/enter/mailmagazine/>

■お問い合わせ先

ひとり親相談室すずらん

住所：江戸川区瑞江2丁目9番15号 都営新宿線「瑞江駅」より徒歩3分

電話：03-6638-8085