

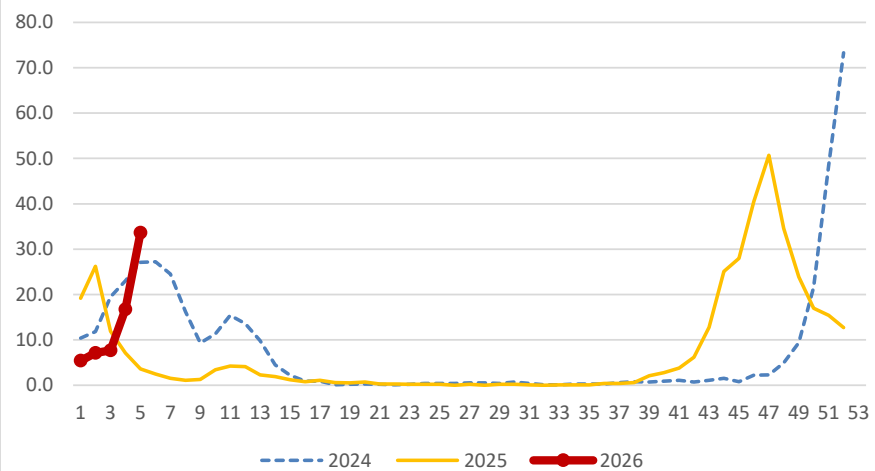
定点医療機関あたりの患者数

週数	インフルエンザ	新型コロナウイルス感染症	RSウイルス感染症	咽頭結膜熱	A群溶血性レンサ球菌咽頭炎	感染性胃腸炎	水痘	手足口病	伝染性紅斑	突発性発疹	ヘルパンギーナ	流行性耳下腺炎	不明発疹	川崎病	急性呼吸器感染症（ARI）	急性出血性結膜炎	流行性角結膜炎
第5週(2026/1/26～2026/2/1)	33.6	2.2	0.3	0.4	3.9	16.8	0.1	0.0	0.0	0.3	0.0	0.0	0.1	0.0	93.7	0.0	0.5
第4週(2026/1/19～2026/1/25)	16.7	1.4	0.2	0.1	4.6	13.3	0.3	0.0	0.1	0.2	0.0	0.1	0.0	0.0	71.5	0.0	0.0
第3週(2026/1/12～2026/1/18)	7.7	0.8	0.1	0.3	3.0	8.5	0.1	0.0	0.0	0.2	0.0	0.1	0.2	0.0	46.2	0.0	0.5
第2週(2026/1/5～2026/1/11)	7.1	0.9	0.3	0.4	2.4	7.0	0.1	0.0	0.1	0.2	0.0	0.0	0.1	0.0	52.4	0.5	0.0
第1週(2025/12/29～2026/1/4)	5.4	0.8	0.0	0.0	0.3	4.1	0.0	0.0	0.0	0.0	0.0	0.0	0.0	0.0	29.1	0.0	0.5
(参考)警報、注意報警報レベル																	
警報レベル開始基準値	30	-	-	3	8	20	2	5	2	-	6	6	-	-	-	1	8
警報レベル終息基準値	10	-	-	1	4	12	1	2	1	-	2	2	-	-	-	0.1	4
注意報レベル開始基準値	10	-	-	-	-	-	1	-	-	-	-	3	-	-	-	-	-

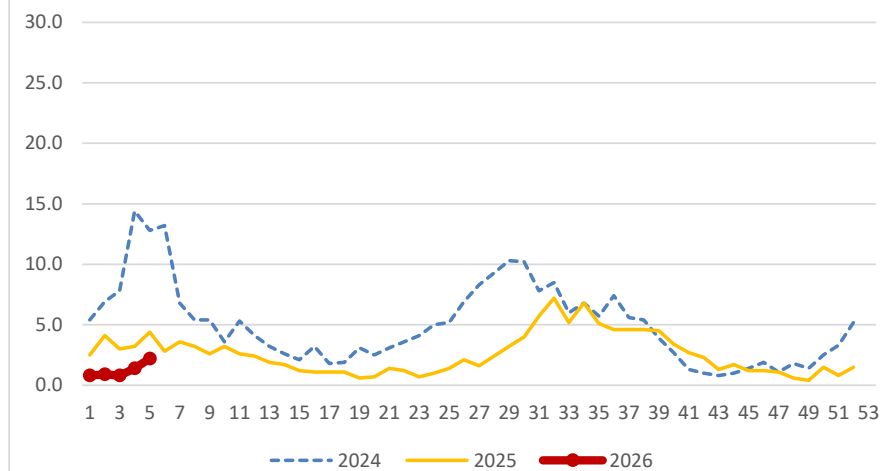
※定点医療機関あたりの患者数は、区内協力医療機関で一週間に診断された患者の平均数です。協力医療機関数は、インフルエンザ・新型コロナウイルス感染症19、小児科疾患12、眼科疾患2です。

※警報レベルは大きな流行が発生または継続しつつあると疑われることを示し、注意報レベルは流行の発生前であれば今後 4 週間以内に大きな流行が発生する可能性が高いこと、流行の発生後であれば流行が継続していると疑われることを示します。(参考:「効果的な感染症サーベイランスの評価並びに改良に関する研究」平成20年度厚生労働科学研究費補助金(新興・再興感染症研究事業))

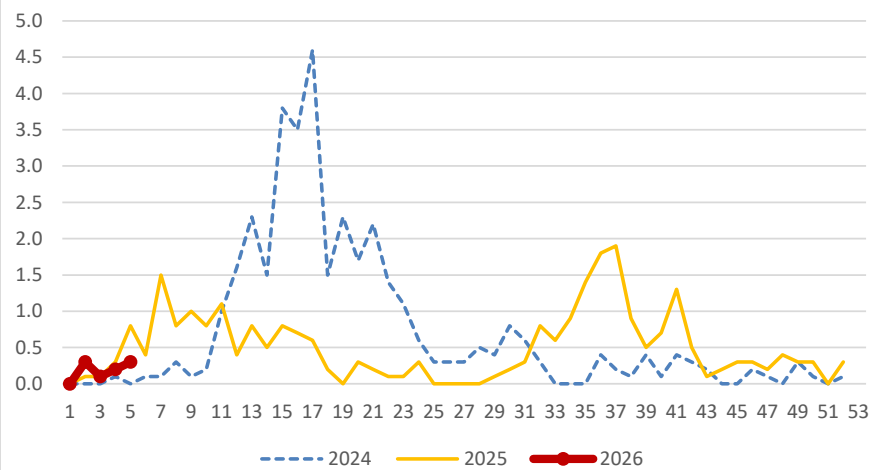
インフルエンザ



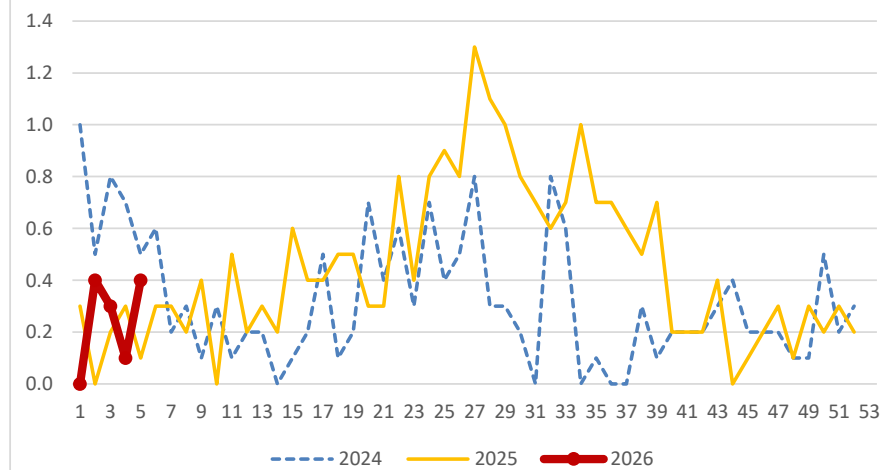
新型コロナウイルス感染症



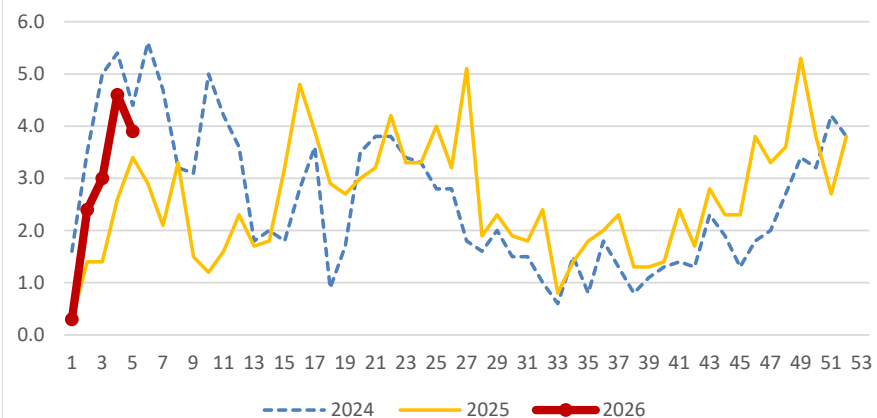
RSウイルス感染症



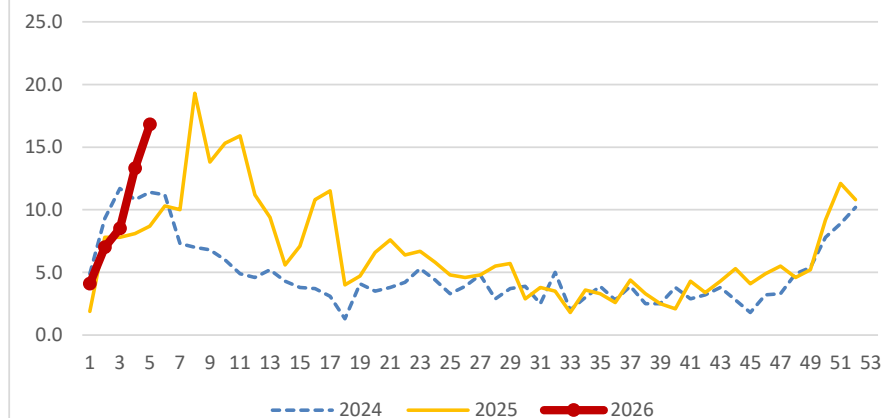
咽頭結膜熱



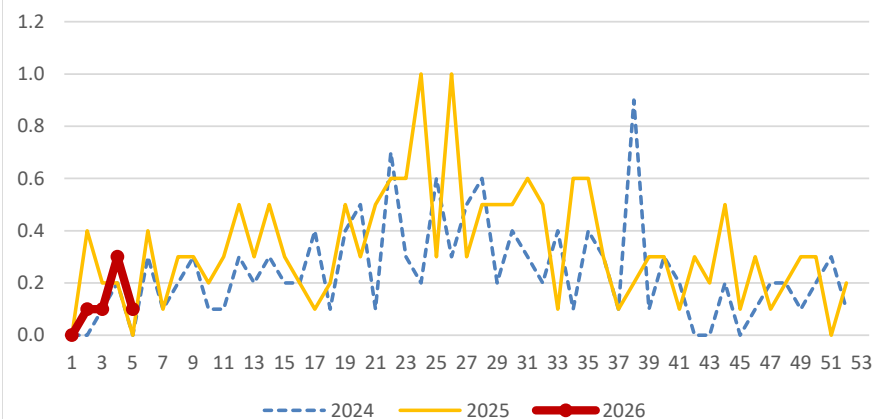
A群溶血性レンサ球菌咽頭炎



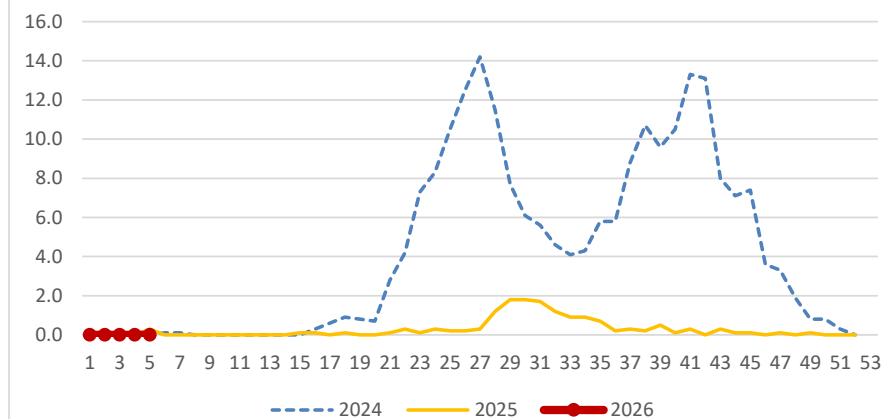
感染性胃腸炎



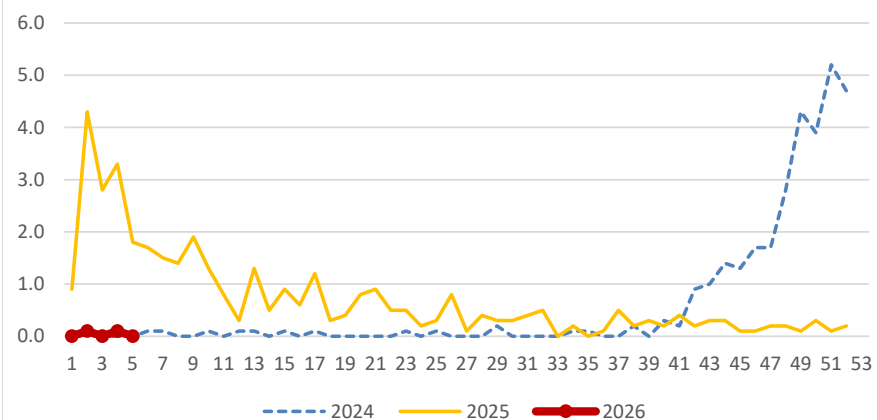
水痘



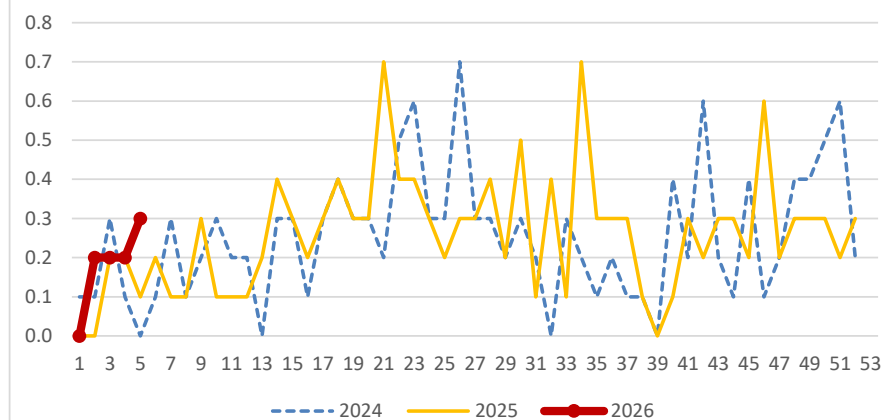
手足口病



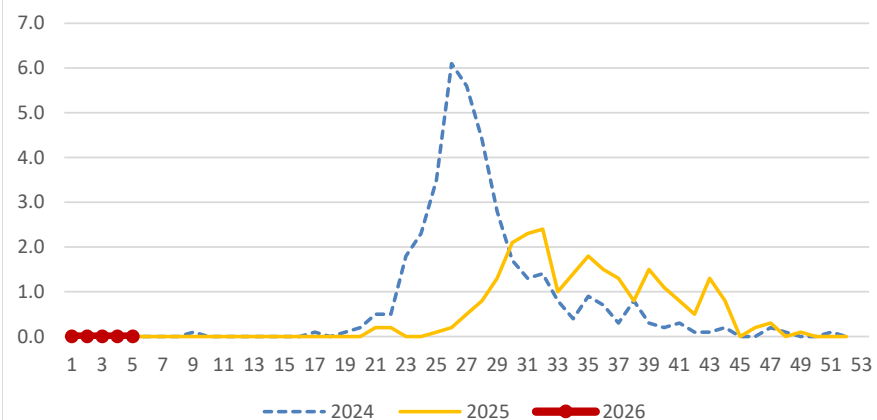
伝染性紅斑



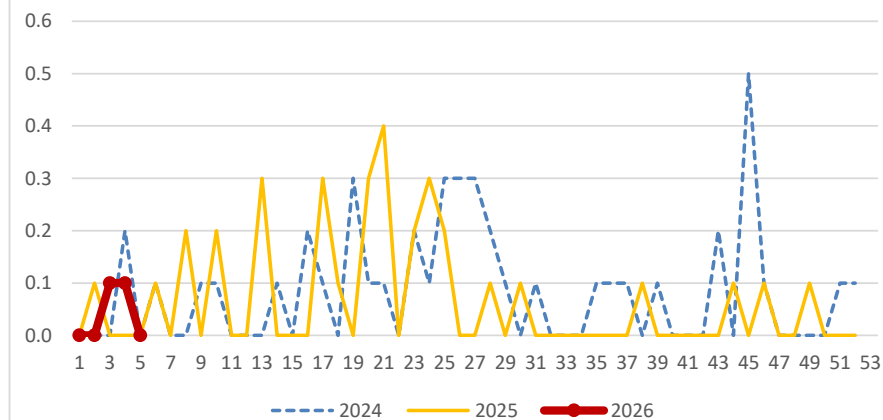
突発性発疹



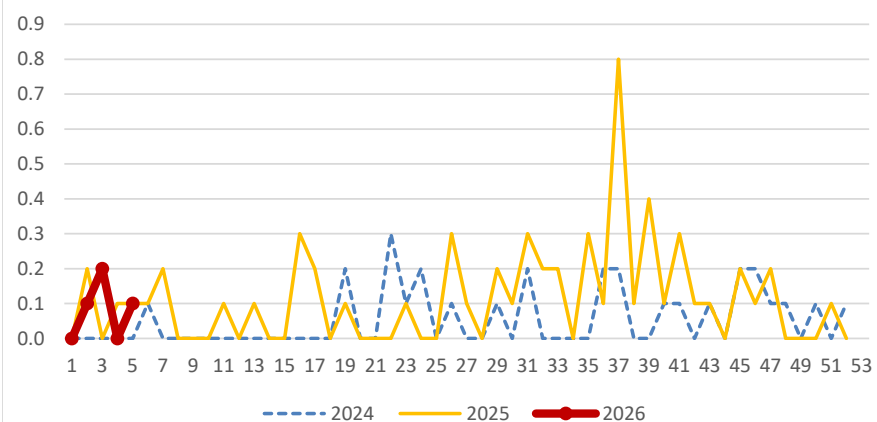
ヘルパンギーナ



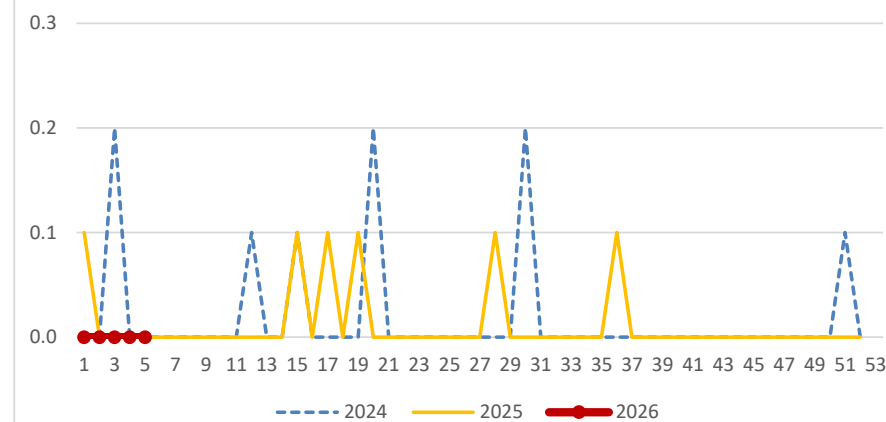
流行性耳下腺炎



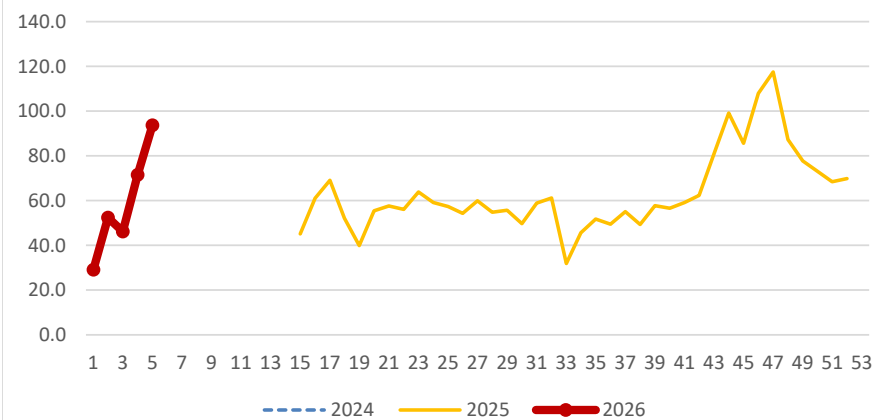
不明発疹



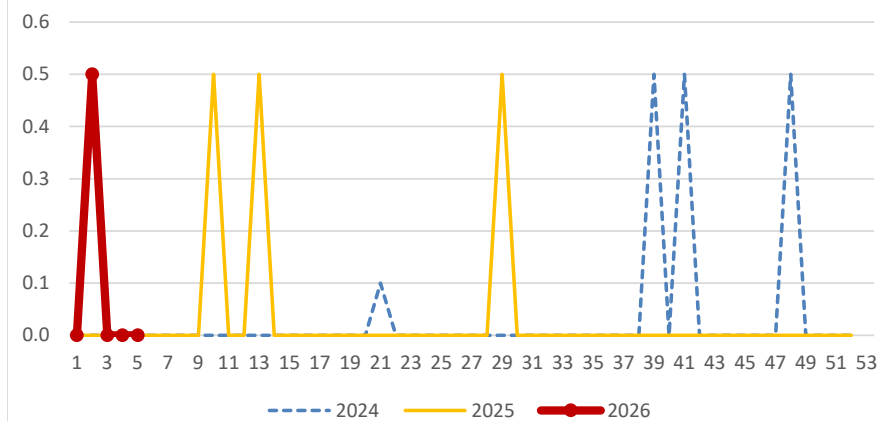
川崎病



急性呼吸器感染症 (ARI)



急性出血性結膜炎



流行性角結膜炎

