

地域型保育事業（小規模保育事業及び事業所内保育事業）の 具体的内容について（認可）

少人数単位（主に20人未満）で、0歳から2歳までのお子さんをお預かりする保育事業です。平成27年4月から始まった「子ども・子育て支援新制度」において、新たに区の認可事業として創設されました。

設置にあたっては区が条例で定める設備及び運営についての基準（認可基準）を満たすとともに、その定員を定める際には、審議会その他合議制の機関、その他の場合は子どもの保護者等の意見を聴くこととされています。

【地域型保育事業の種類】

- 小規模保育：少人数（定員6～19人）を単位に家庭的保育に近い雰囲気のもと、きめ細やかな保育を行います。保育に従事する職員に占める保育士の配置割合によりA型（10割）、B型（6割）、C型（家庭的保育者）のタイプがあります。
- 事業所内保育：会社の事業所の保育施設などで、従業員のお子さんと地域のお子さんを一緒に保育します。
- 家庭的保育：家庭的な雰囲気のもとで、少人数（定員5人以下）を対象にきめ細やかな保育を行います。
- 居宅訪問型保育：障害・疾患などで個別のケアが必要な場合などに、保護者の自宅において1対1で保育を行います。

【参 考】

小規模保育事業の認可〈児童福祉法第34条の15〉

第2項 国、都道府県及び市町村以外の者は、厚生労働省令の定めるところにより、市町村長の認可を得て、家庭的保育事業等を行うことができる。

第4項 市町村長は、第二項の認可をしようとするときは、あらかじめ、市町村児童福祉審議会を設置している場合にあってはその意見を、その他の場合にあっては児童の保護者その他児童福祉に係る当事者の意見を聴かなければならない。

※家庭的保育事業等：家庭的保育事業、小規模保育事業、事業所内保育事業、居宅訪問型保育事業

利用定員の設定〈子ども・子育て支援法第43条〉

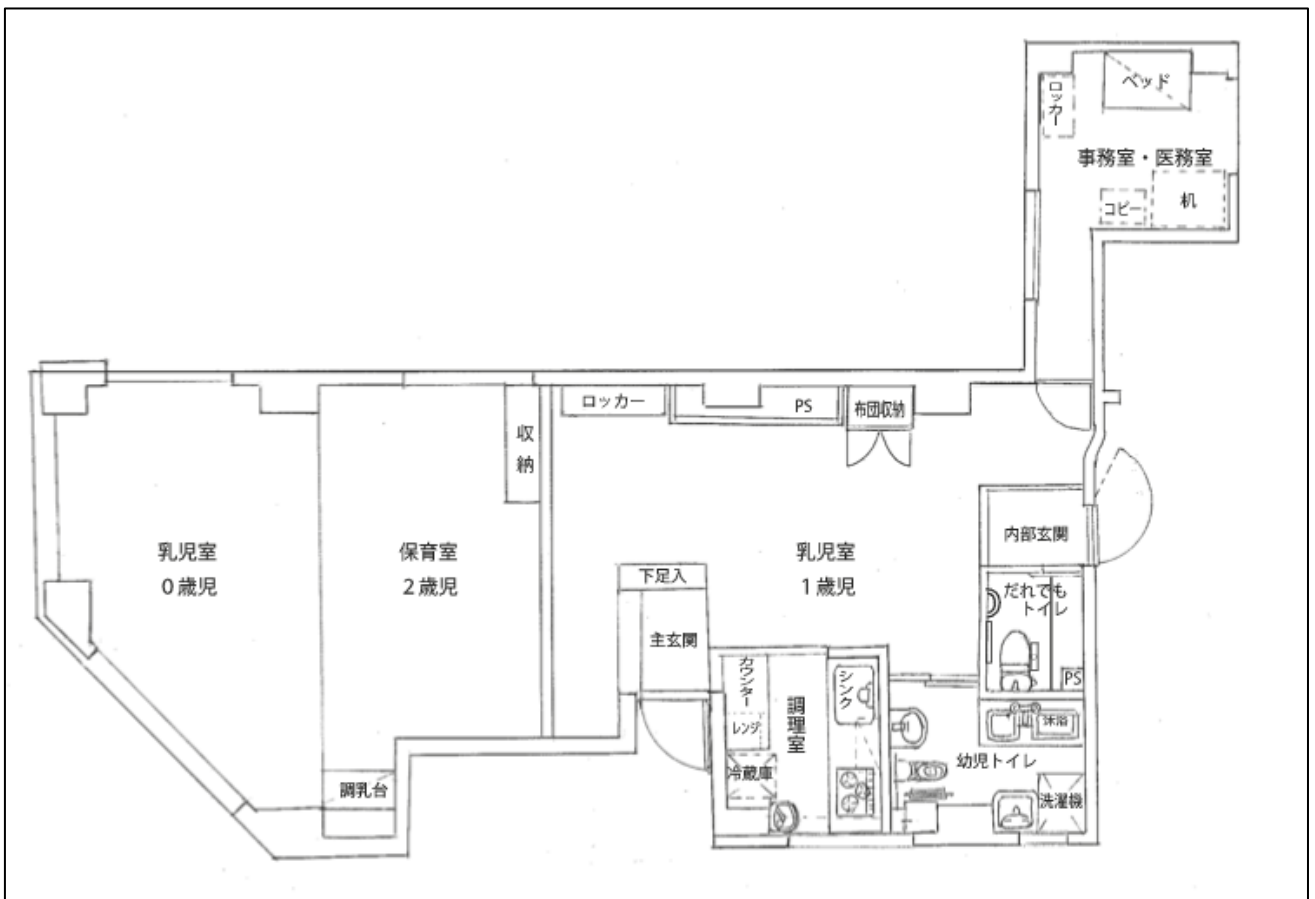
第3項 市町村長は、第一項の規定により特定地域型保育事業（特定地域型保育を行う事業をいう。以下同じ。）の利用定員を定めようとするときは、あらかじめ、第七十七条第一項の審議会その他の合議制の機関を設置している場合にあってはその意見を、その他の場合にあっては子どもの保護者その他子ども・子育て支援に係る当事者の意見を聴かなければならない。

平成 28 年 4 月 1 日開設の地域型保育事業 施設の概要（予定）

1. 小規模保育事業 A型

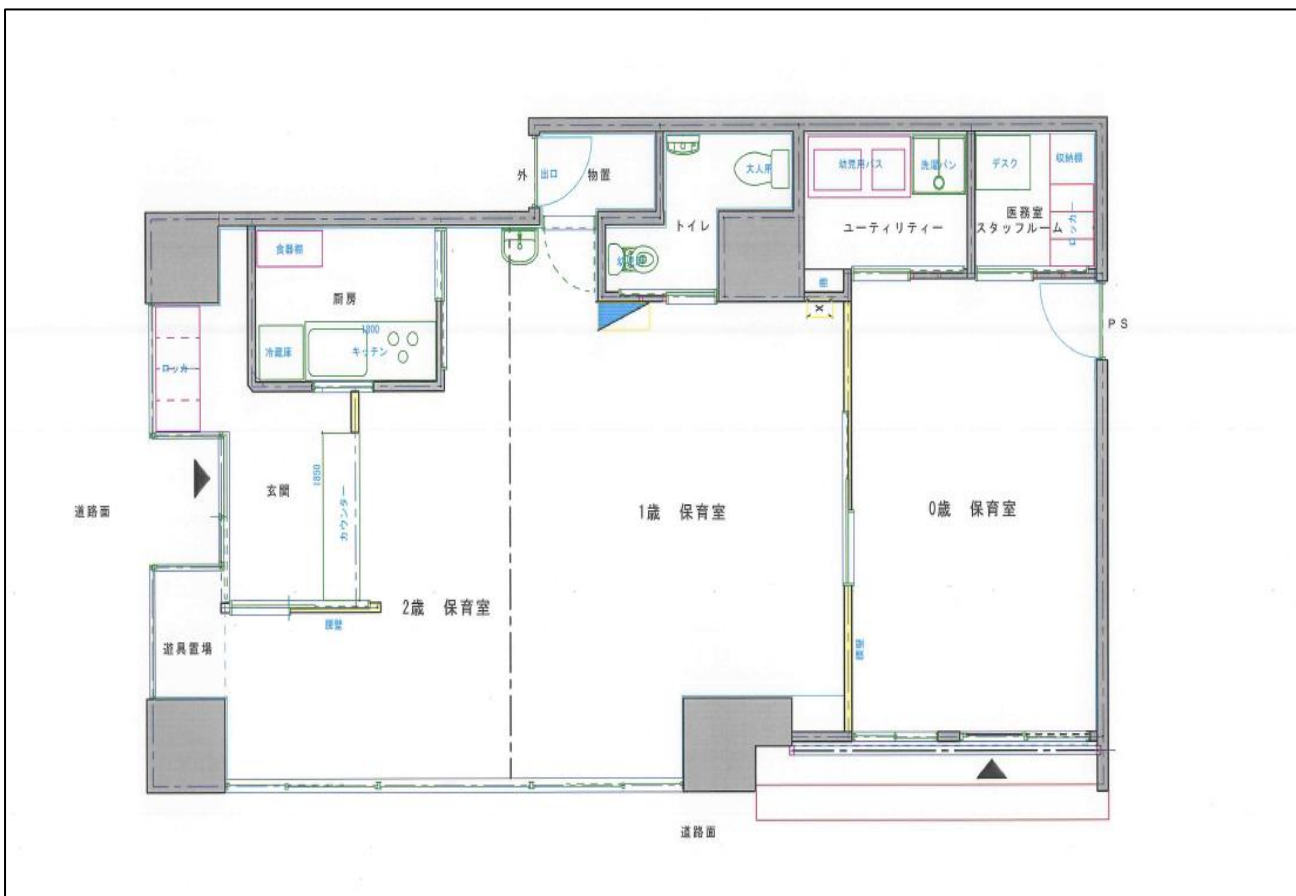
①（仮称）ソレイユナーサリー平井		
保 育 所 の 概 要	住 所	江戸川区平井 5-27-6-201
	定 員	15名（0歳児 3名、1歳児 6名、2歳児 6名）
	保育時間	7時30分～19時30分 ※保育標準時間 7時30分～18時30分 延長保育 18時30分～19時30分
	職 員 数	園長 1名、保育士 6名（必要保育士数 4名）、調理員 1名
	園 長	元木 正子
	保育理念	乳幼児期からの人間形成の土台にたずさわる保育を基本理念とし、無限の可能性を秘めた子ども達の能力を最大限に引き出す保育を行う。
運 営 事 業 者	事業者名	学校法人有馬学園
	所 在 地	千葉県八千代市高津 1516番地
	設 立	昭和60年4月30日
	主な事業内容	幼稚園、認可保育所、認証保育所の設置運営
	保育所等 運営実績	・認可保育所 1園（千葉県八千代市） ・認証保育所 1か所（江戸川区：ソレイユナーサリー小松川）

【平面図】



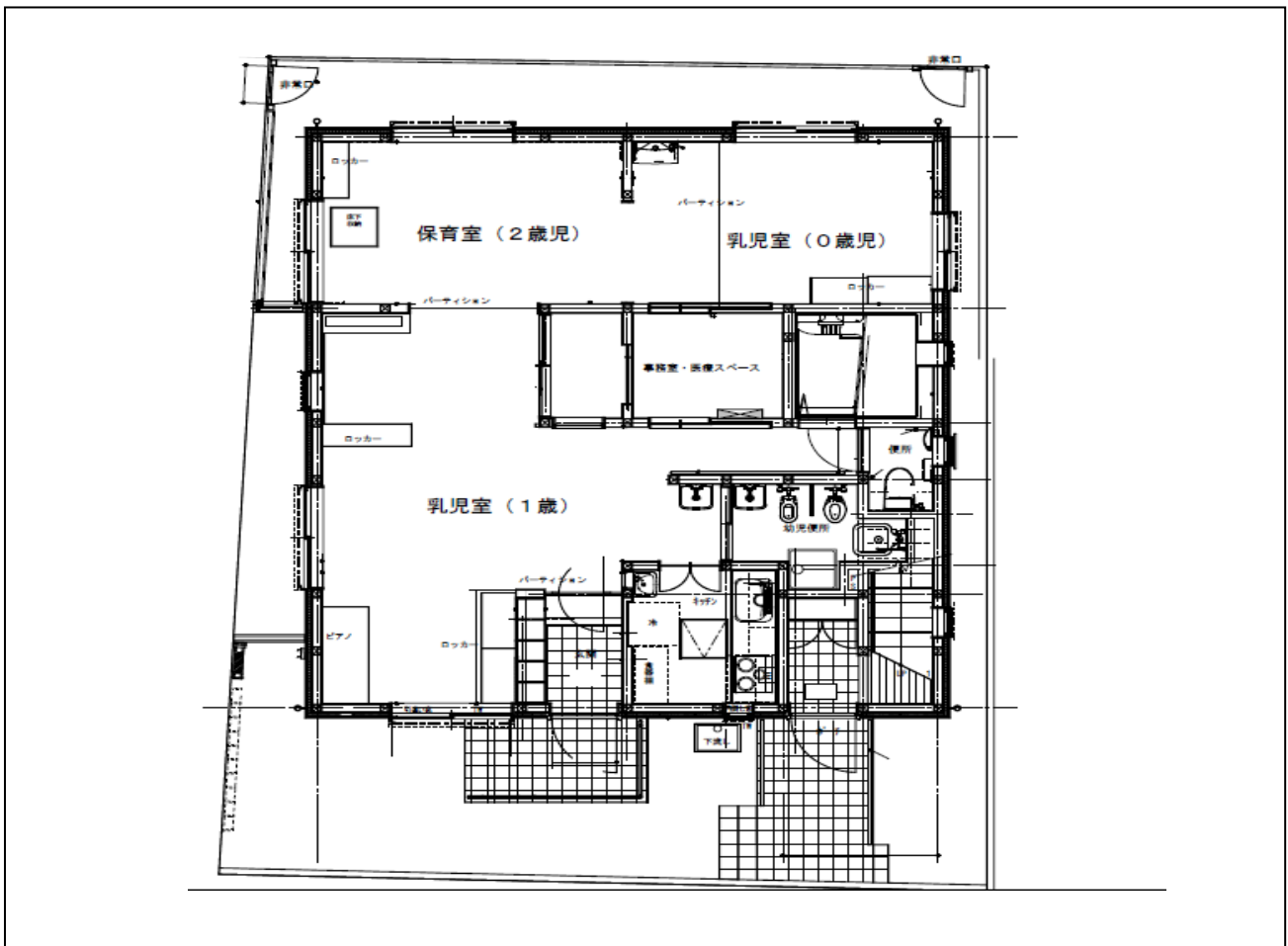
② (仮称) Kid' s Patio ひがしこまつがわ園		
保育所の概要	住所	江戸川区東小松川 2-10-5
	定員	19名 (0歳児 5名、1歳児 7名、2歳児 7名)
	保育時間	7時30分～19時30分 ※保育標準時間 7時30分～18時30分 延長保育 18時30分～19時30分
	職員数	園長 1名、保育士 7名 (必要保育士数 5名)、調理員 1名
	園長	和田 典子
	保育目標	こども1人ひとりの個性を尊重し、心身ともに健やかに育む。 こどもの最善の利益を尊重する。 ・生きる力をもつ子 ・思いやりのある子
運営事業者	事業者名	株式会社かえで
	所在地	千葉県千葉市花見川区幕張町 5-498-2
	設立	平成19年12月3日
	主な事業内容	保育所の設置運営
	保育所等運営実績	小規模保育事業 4か所 (豊島区、千葉市、千葉県佐倉市、埼玉県川口市)

【平面図】



③にっこりハウス（認証保育所からの移行）		
保育所の概要	住所	江戸川区東小岩3-23-12
	定員	12名（0歳児 2名、1歳児 5名、2歳児 5名）
	保育時間	7時30分～19時30分 ※保育標準時間 7時30分～18時30分 延長保育 18時30分～19時30分
	職員数	園長 1名、保育士 5名（必要保育士数 3名）、調理員 1名
	園長	児島 史篤
	保育理念	○子どもたちの人格形成の基礎となる時期に、生きる力・当たり前のことを 当たり前にできる力を育てていきます。 ○子どもひとりひとりを大切に、大人も子どもの保育者もにっこりと笑顔 ので、おうちのような安心できる保育園を目指していきます。 ○年齢が小さければ小さいほど、時間が長くなればなるほど、保育の質が大 切になります。だからこそ常に質の高い保育園を目指していきます。
運営事業者	事業者名	株式会社児島教育研究所
	所在地	東京都江戸川区東小岩6-35-9
	設立	平成27年9月28日（個人事業主から法人へ移行）
	主な事業内容	保育所の経営、子育て支援事業等
	保育所等 運営実績	認証保育所 1か所（江戸川区：にっこりハウス 平成21年11月1日開設）

【平面図】



④ (仮称) ベイビーピース		
保育所の概要	住 所	江戸川区船堀 2-15-17 ドウエル船堀 1階
	定 員	19名 (0歳児 3名、1歳児 8名、2歳児 8名)
	保育時間	7時15分～19時15分 ※保育標準時間 7時15分～18時15分 延長保育 18時15分～19時15分
	職員数	園長 1名、保育士 6名 (必要保育士数 5名)、調理員 1名
	園 長	杉山 裕子
	保育目標	0～2歳の子は人生の出発地点。この時期に周りの大人との適切な関係を築く事はその後の心の発達にとってとても重要です。「アドラー心理学」を基に子どもの健全な発育を促すと共に健康な肉体を作るよう保育します。 ・健康な身体をつくる。 ・「自分には能力がある」と思える。 ・「人々は仲間」と思える。
運営事業者	事業者名	株式会社K&N
	所在地	江戸川区船堀 2-15-17
	設 立	平成21年5月28日
	主な事業内容	保育所の設置運営 等
	保育所等運営実績	認可外保育施設 1か所 (江戸川区: キッズピース)

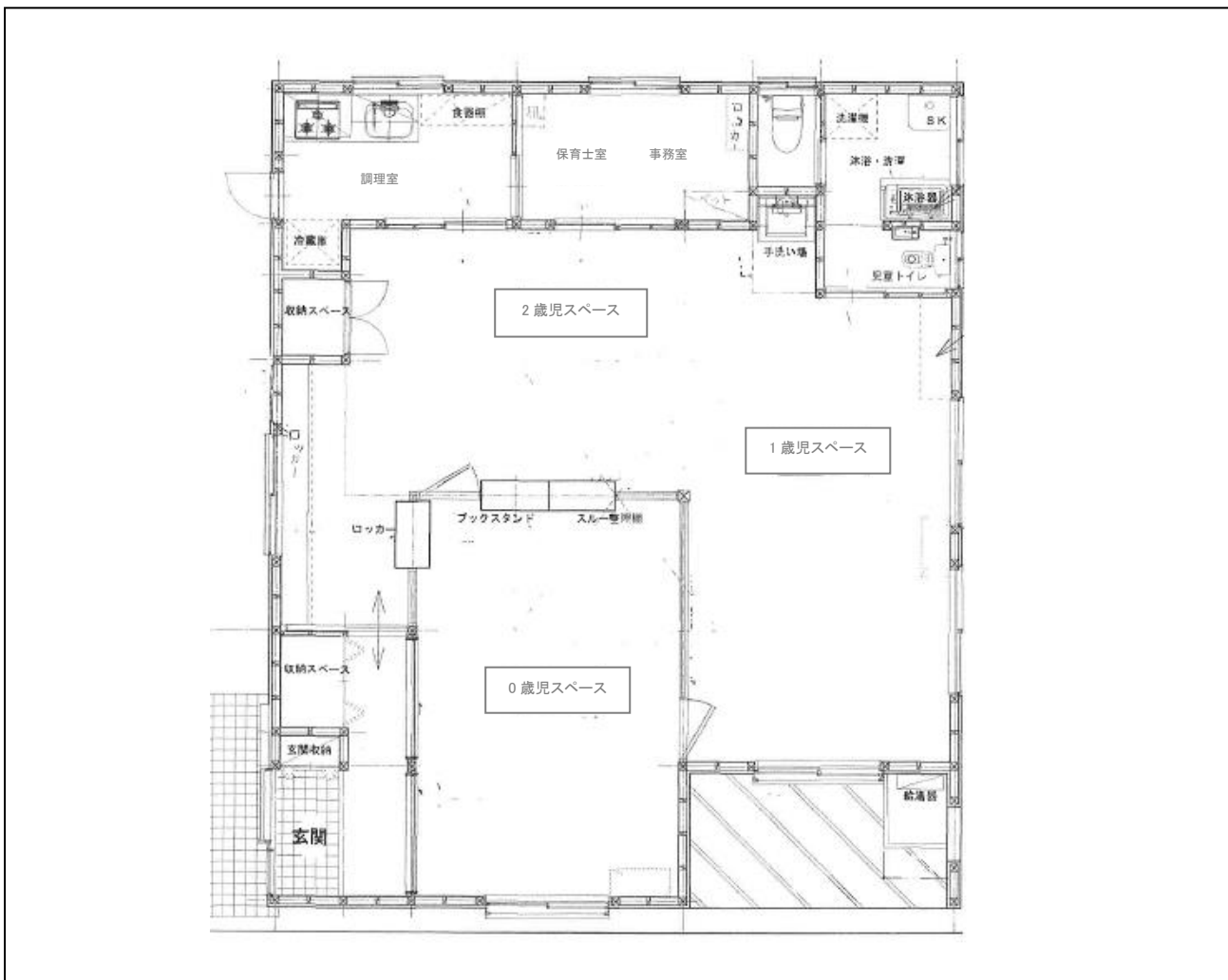
【平面図】



2. 小規模保育事業 B型

ひろば共同保育所 (江戸川区認定保育室からの移行)		
保育所の概要	住所	江戸川区本一色3-24-2
	定員	19名 (0歳児 5名、1歳児 7名、2歳児 7名)
	保育時間	7時30分～19時30分 ※保育標準時間 7時30分～18時30分 延長保育 18時30分～19時30分
	職員数	園長 1名、保育従事者数 6名 (必要保育従事者数 5名)、調理員 1名
	園長	岡田 のぶ子
	保育目標	丈夫な身体づくり、自主性のある子、思いやりの持てる子を目標にしています。
運営事業者	事業者名	一般社団法人ひろば共同保育所
	所在地	江戸川区本一色3-24-2
	設立	平成27年9月1日 (個人事業主から法人へ移行)
	主な事業内容	共同保育所の設置運営
	保育所等運営実績	江戸川区認定保育室 1か所 (ひろば共同保育所 昭和52年認定)

【平面図】



3. 事業所内保育事業

※小規模保育事業A型と同基準で開設

(仮称) アゼリーアネックス保育園		
保育所の概要	住 所	江戸川区大杉2-10-16
	定 員	19名(0歳児 5名、1歳児 7名、2歳児 7名) うち地域枠定員 11名(0歳 3名、1歳 4名、2歳 4名)
	保育時間	7時00分～20時00分 ※保育標準時間 7時00分～18時00分 延長保育 18時00分～20時00分
	職員数	園長 1名、保育士 8名(必要保育士数 5名)、調理員 1名(連携施設から搬入)
	園 長	岸本 美保
	保育目標	1. 健康でたくましい子 2. 情操豊かな明るい子 3. 社会性に満ちた正しい子
運営事業者	事業者名	社会福祉法人江寿会
	所在地	東京都江戸川区本一色2-12-25
	設 立	平成10年3月25日
	主な事業内容	保育所の設置運営、特別養護老人ホーム、軽費老人ホーム、老人デイサービス事業 等
	保育所等運営実績	認可保育所 1か所(江戸川区 アゼリー保育園)

【平面図】

