



しゆるい 種類ごとに、ひもで むすんで だ 出してください。

だん 段ボール



しんぶん 新聞



かみ 紙パック (500mlより大きいもの)



なか しろ 中が 白い だけの 紙です。水で 洗って、切って 開いて、かわ 乾かして 出してください。
※500mlより ちい 小さい ものは、「ざつ 雑がみ」へ。

ざつ 雑誌



ざつ 雑がみ だん 段ボール・しんぶん 新聞・かみ 紙パック・ざつ 雑誌 以外の 紙です。

パンフレット



お菓子の箱

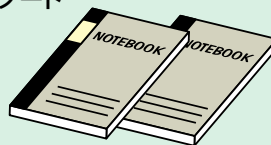


紙袋

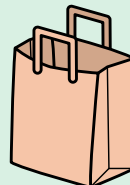
ティッシュの箱



ノート

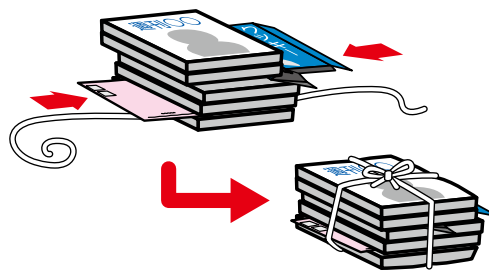


紙袋

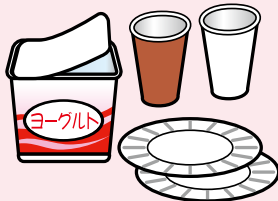


だ 出し方

- ビニールなどは 取ってください。
- 箱は つぶしてください。
- 雑がみは 雑誌と 一緒に むすんで 出してください。
- 段ボールと 雑がみは 分けてください。



だ 出せないもの



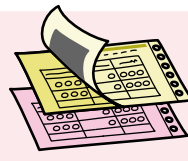
みず つよ 強い 紙 (紙コップ、紙皿)



写真



よご 汚れた 紙 (ピザの 箱など)



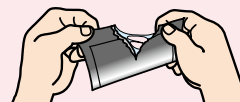
カーボン紙



レシート



ガム 中が 銀色の 紙



ビニールが ついた 紙

燃やす ごみへ

容器 プラスチックの

リサイクル できる紙

びん・かん・ ペットボトル

燃やすごみ

燃やさないごみ

大きなごみ (粗大ごみ)

決まった場所に 出すもの

区が集めない ごみ

地震や大雨のとき のごみの出し方

お店や会社の ごみ

資源とごみが どうなるか

こんなときは どうするの？