

# こんなときは どうする？



プラスチックの容器

リサイクルできる紙

びん・かん・ペットボトル

燃やすすごみ

燃やさないごみ

大きなごみ(粗大ごみ)

決まった場所に

区が集めない

地震や大雨のときの出し方

お店や会社の

資源とごみ

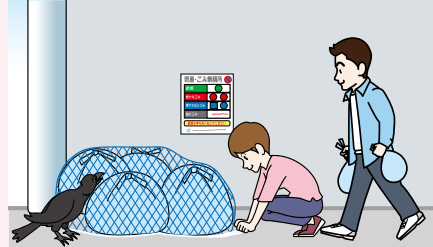
こんなときは

## ごみを出す場所の相談

引っ越してきて、どこにごみを出すかわからないときは、近くの人やマンションの管理会社に聞いてください。ごみを出す場所は、みんなできれいに使う約束になっています。ルールを守って使いましょう。

## ごみが散らばって困っているとき

ごみが散らばったり、カラスに荒らされたりしないように、ネットを貸しています。自分の家だけでごみを出す人には、貸せません。ネットを管理する人を決めて、近くの清掃事務所に相談してください。



## 台風や大雪のとき

台風や大雪のときは、ごみを集める時間が遅くなったり、止めたりすることがあります。詳しいことは、区のホームページを見てください。ごみが風で飛ばないように気をつけてください。

## ごみをたくさん出すとき

ごみを出す場所に一度に出せるのは、45Lの袋で3つまでです。引っ越しや庭の掃除などで、**ごみをたくさん出すときは、お金がかかります。**詳しいことは、近くの清掃事務所に聞いてください。

## ごみを出すのが大変なとき

65歳より上の人だけで住んでいる家や、障がいがある人だけで住んでいる家が対象です。ごみを出す場所まで運べないときは、近くの清掃事務所に相談してください。

## 死んだ犬や猫を運んでほしいとき

飼っていた犬や猫(25kgより軽いもの)、庭などで死んでいた動物は、近くの清掃事務所に電話をしてください。清掃事務所が家まで取りに行きます。**お金がかかります。**

## みんなで資源を集める活動について

地域の集まりやマンションなどで、リサイクルできる紙やアルミ缶をみんなで集める活動があります。



## 聞きたいことがあるときは

<b>資源について</b>	清掃課資源循環推進係 (中央1-4-1)	☎03-5662-1689
<b>ごみの出し方について</b> 近くの清掃事務所に電話をしてください	小岩清掃事務所 (東小岩1-7-7) 葛西清掃事務所 (臨海町4-1-2) 小松川清掃分室 (平井1-8-8)	☎03-3673-2551 ☎03-3687-3896 ☎03-3684-6060
<b>大きなごみについて</b> (粗大ごみ)	粗大ごみ受付センター	☎03-6744-5700
<b>この本について</b>	江戸川区環境部清掃課 (中央1-4-1)	☎03-5662-4387

