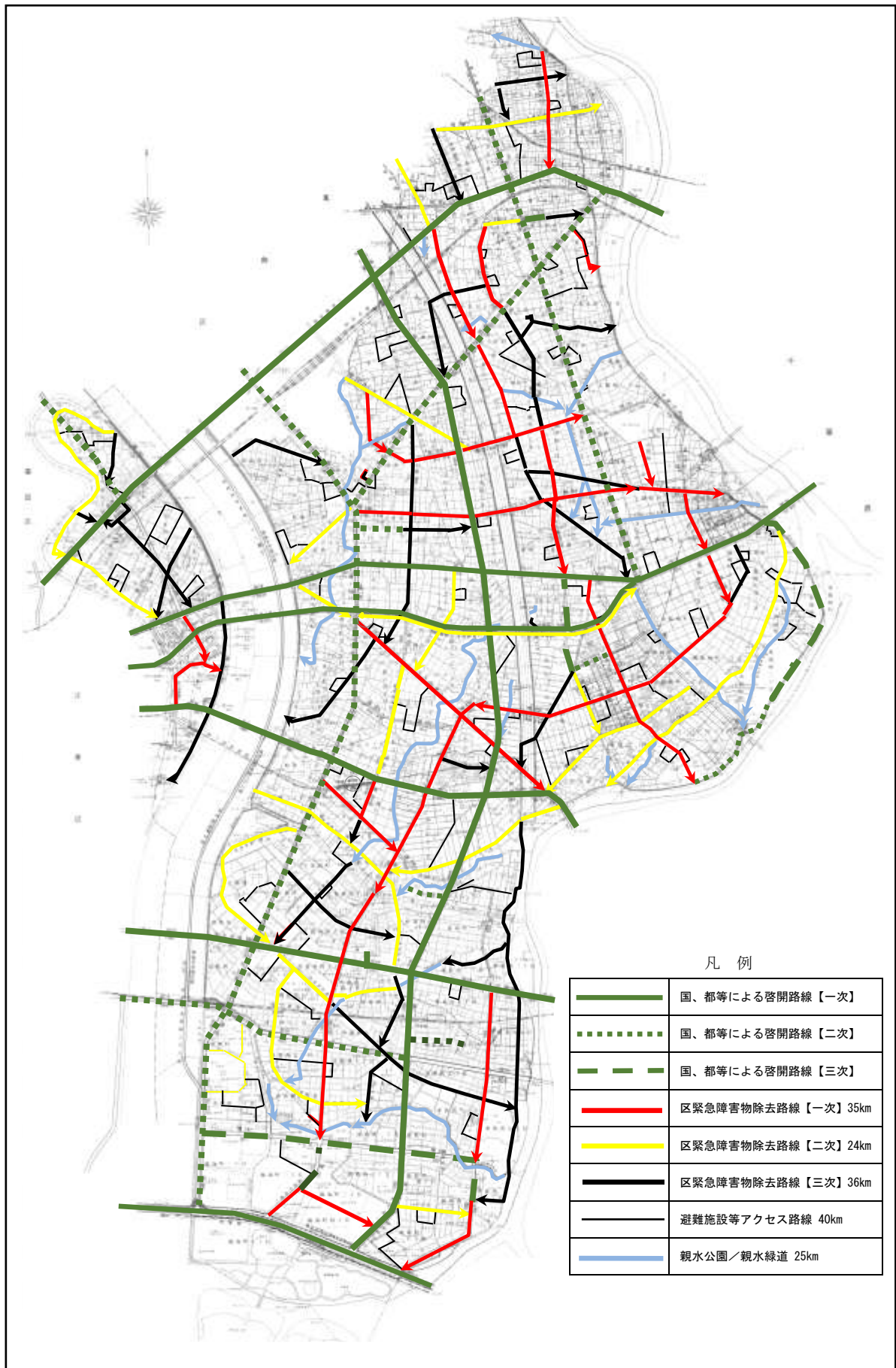


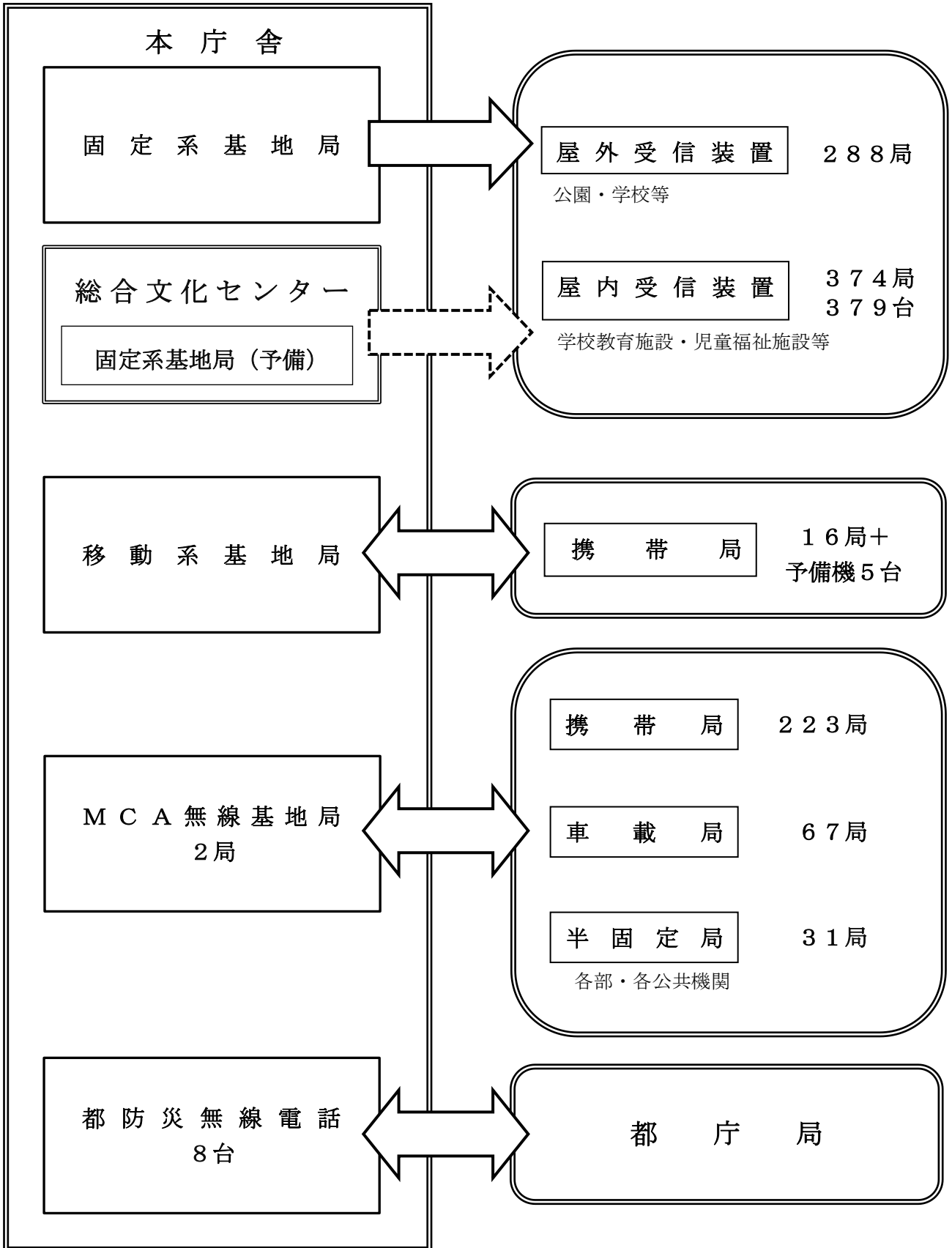
緊急道路障害物除去路線図

(東京都地域防計画 震災編(令和5年修正)による図を一部修正)



江戸川区防災行政無線回線系統図

(令和7年4月1日現在)



江戸川区防災行政無線屋外受信機設置場所一覧表

(令和 7 年 4 月 1 日現在)

1. 区民課管内 69 局

管理番号	設置場所	所在地	設置方式
1001	上一色コミュニティセンター	上一色 2-6-10	自立柱方式
1002	興宮公園	興宮町 14-15	自立柱方式
1003	上一色南小学校	本一色 3-28-24	屋上方式
1004	本一色第三児童遊園	本一色 1-12-17	自立柱方式
1005	松本天祖神社(松本会館)	松本 2-37-23	自立柱方式
1006	総合体育館	松本 1-35-1	屋上方式
1007	松本ふじの花公園	松本 2-11-2	自立柱方式
1008	松本なかよし児童遊園	松本 1-9-5	自立柱方式
1009	中央森林公園	中央 4-18-1	自立柱方式
1010	大杉五丁目児童遊園	大杉 5-12-2	自立柱方式
1011	江戸川保健所	中央 4-24-19	屋上方式
1012	ひかり児童遊園	松島 3-9-6	自立柱方式
1013	松島四丁目公園	松島 4-26-2	自立柱方式
1014	みなみ児童遊園	松島 2-9-14	自立柱方式
1015	松島二丁目公園	松島 2-30-20	自立柱方式
1016	江戸川区役所	中央 1-4-1	屋上方式
1017	中央二丁目公園	中央 2-17-16	自立柱方式
1018	大杉公園	大杉 1-22-1	自立柱方式
1019	大杉第二小学校	大杉 3-11-1	屋上方式
1020	大杉一丁目公園	大杉 1-11-9	自立柱方式
1022	そよ風松島荘	松島 1-19-15	屋上方式
1023	西小松川町 7 番先	西小松川町 7 先	自立柱方式
1024	東小松川東公園	東小松川 2-11-5	自立柱方式
1025	松江二丁目児童遊園	松江 2-26-10	自立柱方式
1026	一之江天神児童遊園(一之江天満宮)	一之江 5-12-30	自立柱方式
1027	一之江一丁目児童遊園	一之江 1-15-14	自立柱方式
1028	一之江二丁目公園	一之江 2-20-16	自立柱方式
1029	共育プラザ一之江	一之江 3-13-7	屋上方式
1030	特別区人事厚生事務組合一之江荘	一之江 5-28-19	自立柱方式
1031	貞明児童遊園	松江 7-12-1	自立柱方式
1032	西一之江小学校	松江 7-17-1	屋上方式
1033	松江五丁目第 2 ひろば	松江 5-13-1	自立柱方式
1034	東小松川三丁目児童遊園	東小松川 3-21-4	自立柱方式
1035	東小松川南公園	東小松川 4-31-1	自立柱方式
1036	東小松川四丁目児童遊園	東小松川 4-14-10	自立柱方式

管理番号	設置場所	所在地	設置方式
1037	一之江六丁目児童遊園	一之江 6-8-19	自立柱方式
1038	一之江フレンド公園	一之江 7-42-6	自立柱方式
1039	西瑞江第二児童遊園	西瑞江 4-14-12	自立柱方式
1040	西瑞江公園	西瑞江 4-26-8	自立柱方式
1041	本一色小学校	本一色 2-10-1	屋上方式
1042	西小松川小学校	松島 3-30-6	屋上方式
1043	大杉小学校	中央 2-16-15	屋上方式
1044	東善寺	松江 1-4-4	自立柱方式
1045	大杉東小学校	西一之江 2-8-5	屋上方式
1046	西一之江四丁目公園	西一之江 4-1-3	自立柱方式
1047	瑞江中学校	江戸川 4-16	屋上方式
1048	中央三丁目10番15号先緑道	中央 3-10-15 先	自立柱方式
1049	中央くすのきカルチャーセンター	西小松川町 34-1	屋上方式
1050	松江三丁目4番地先	松江 3-4	自立柱方式
1051	松江第二中学校	松島 2-3-1	屋上方式
1052	松江四丁目児童遊園	松江 4-2-17	自立柱方式
1053	大杉五丁目公園	大杉 5-29-14	自立柱方式
1054	一之江一丁目公園	一之江 1-6-18	自立柱方式
1055	西一之江三丁目児童遊園	西一之江 3-17-12	自立柱方式
1057	みんなの家	本一色 3-38-3	屋上方式
1058	松江第五中学校	一之江 6-18-1	屋上方式
1059	松江第四中学校	西一之江 1-16-1	屋上方式
1060	トミンハイム松江二丁目住宅	松江 2-15-8	屋上方式
1061	小松川境川親水公園(菅原橋交差点)	中央 4-19-20 先	自立柱方式
1062	松江一丁目公園	松江 1-3-18	自立柱方式
1063	都立白鷺特別支援学校	東小松川 4-50-1	屋上方式
1064	東京電力小松川変電所	松江 5-26	自立柱方式
1065	上一色児童遊園	上一色 3-13-11	自立柱方式
1066	大杉五丁目1番21号先	大杉 5-1-21 先	自立柱方式
1067	西一之江香取神社	西一之江 3-35-22	自立柱方式
1068	本一色第二児童遊園	本一色 1-18-3	自立柱方式
1069	鹿本小学校	松本 2-35-7	屋上方式
1070	西一之江一丁目ひろば	西一之江 1-6-1	自立柱方式
1071	都立葛西工科高校	一之江 7-68-1	屋上方式

2. 小松川事務所管内 26局

管理番号	設置場所	所在地	設置方式
1101	平井七丁目公園	平井7-17-19	自立柱方式
1102	共育プラザ平井	平井7-21-6	屋上方式
1103	りす児童遊園	平井6-59-1	自立柱方式
1104	平井東小学校	平井4-28-9	屋上方式
1105	くじゃく児童遊園	平井6-21-7	自立柱方式
1106	まつむし児童遊園	平井5-14-5	自立柱方式
1107	平井六丁目児童遊園	平井6-1-27	自立柱方式
1108	平井三丁目南公園	平井3-4-60	自立柱方式
1109	平井公園	平井2-16-8	自立柱方式
1110	小松川事務所	平井4-1-1	屋上方式
1111	小松川図書館	平井1-11-26	屋上方式
1112	平井土木資材置場	平井2-2-25	自立柱方式
1113	小松川第二小学校	小松川3-6-4	屋上方式
1114	大島小松川公園	小松川1-4-1	自立柱方式
1115	旧小松川第一中学校	平井4-16	屋上方式
1116	平井五丁目第二児童遊園	平井5-25-2	自立柱方式
1117	都営平井一丁目団地	平井3-4-14	屋上方式
1118	旧小松川第一中学校	平井4-7-21	自立柱方式
1119	小松川三丁目都営アパート	小松川3-7-1	屋上方式
1120	コーシャイム小松川一丁目2号棟	小松川1-2-2	屋上方式
1121	平井七丁目北公園	平井7-8-6	自立柱方式
1122	逆井公園	平井1-24-6	自立柱方式
1123	平井保育園	平井6-15-16	屋上方式
1124	平井南小学校	平井5-3-11	屋上方式
1125	中平井コミュニティ会館	平井7-1-6	屋上方式
1126	小松川ゆきやなぎ公園	小松川2-8-11	自立柱方式

3. 小岩事務所管内 34局

管理番号	設置場所	所在地	設置方式
1201	北小岩八丁目北児童遊園	北小岩8-13-10	自立柱方式
1202	小岩第三中学校	北小岩8-19-1	屋上方式
1203	北小岩四丁目児童遊園	北小岩4-27-16	自立柱方式
1204	北小岩四丁目41番17号地先国有地	北小岩4-41-17	自立柱方式
1205	上小岩小学校	北小岩7-2-1	屋上方式
1206	共育プラザ小岩	北小岩2-14-17	屋上方式
1207	西小岩五丁目児童遊園	西小岩5-1-1	自立柱方式
1208	西小岩三丁目児童遊園	西小岩3-36-19	自立柱方式
1209	上一色中町会館	西小岩2-2-8	自立柱方式

管理番号	設置場所	所在地	設置方式
1210	西小岩おひさま保育園	西小岩 1-19-1	自立柱方式
1211	小岩の森公園	北小岩 3-20-3	自立柱方式
1212	小岩事務所	東小岩 6-9-14	屋上方式
1213	小岩健康サポートセンター	東小岩 3-23-3	屋上方式
1215	片山公園	南小岩 8-8-25	自立柱方式
1216	下小岩花公園	南小岩 7-38-11	自立柱方式
1217	東小岩おひさま保育園	東小岩 2-6-24	屋上方式
1219	共育プラザ南小岩	南小岩 4-5-8	屋上方式
1220	東小岩かぶとむし公園	東小岩 1-20-2	自立柱方式
1221	中小岩小学校	北小岩 3-12-22	屋上方式
1222	西小岩小学校	西小岩 3-19-12	屋上方式
1223	下小岩小学校	南小岩 5-5-1	屋上方式
1224	南小岩小学校	南小岩 4-16-1	屋上方式
1225	東小岩二丁目公園	東小岩 2-1-14	自立柱方式
1226	イトーヨーカドー小岩店	西小岩 1-24-2	屋上方式
1227	末日聖徒イエス・キリスト教会	西小岩 5-8-6	自立柱方式
1228	西小岩 1-2-4 先	西小岩 1-2-4 先	自立柱方式
1229	石井ガーデンビル	北小岩 6-18-1	屋上方式
1230	松本東公園	南小岩 1-3-3	自立柱方式
1231	東小岩小学校	東小岩 4-12-1	屋上方式
1232	南小岩第二小学校	南小岩 2-16-1	屋上方式
1233	小岩小学校	東小岩 3-20-10	屋上方式
1234	(特養)江戸川光照苑	北小岩 5-7-2	屋上方式
1235	南小岩三丁目児童遊園	南小岩 3-15-3	自立柱方式
1236	南小岩コミュニティ会館	南小岩 7-17-10	屋上方式

4. 葛西事務所管内 90局

管理番号	設置場所	所在地	設置方式
1301	船堀公園	船堀 1-1-72	自立柱方式
1302	総合区民ホール(タワーホール船堀)	船堀 4-1-1	屋上方式
1303	船堀第二小学校	船堀 4-14-4	屋上方式
1304	宇喜田川公園	北葛西 1-5-10	自立柱方式
1305	新川休養公園	北葛西 1-21-4	自立柱方式
1306	宇喜田第一公園	宇喜田町 1433-1	自立柱方式
1307	船堀スポーツ公園	船堀 6-6-1	自立柱方式
1308	二之江ひまわり公園	春江町 5-27-1	自立柱方式
1309	古川けやき公園	江戸川 6-7-13	自立柱方式
1310	桑川第二児童遊園	東葛西 1-5-3	自立柱方式
1311	地域活動相談支援センターさんかく	中葛西 2-8-3	屋上方式
1312	宇喜田さくら公園	北葛西 5-20-1	自立柱方式

管理番号	設置場所	所在地	設置方式
1313	都立宇喜田公園	北葛西3-4	自立柱方式
1314	宇喜田南児童遊園	北葛西2-20-4	自立柱方式
1315	小島公園	西葛西2-7-1	自立柱方式
1316	行船公園	北葛西3-2-1	自立柱方式
1317	五之割公園	西葛西3-21-2	自立柱方式
1318	宇喜田中央公園	北葛西4-15-1	自立柱方式
1319	宇喜田東公園	中葛西1-30-1	自立柱方式
1320	葛西事務所	中葛西3-10-1	屋上方式
1321	都営東葛西一丁目アパート	東葛西1-43-16	屋上方式
1322	妙見島	東葛西3-17-29	自立柱方式
1323	長島稲荷神社	東葛西2-28-12	自立柱方式
1324	葛西東公園	東葛西5-26-1	自立柱方式
1325	東葛西さくら公園	東葛西4-10-1	自立柱方式
1326	東葛西どんぐり公園	東葛西9-7-1	自立柱方式
1327	仲町公園	東葛西6-12-1	自立柱方式
1328	中葛西五丁目児童遊園	中葛西5-2-11	自立柱方式
1329	子供の広場	西葛西6-11-1	自立柱方式
1330	新田の森公園	西葛西8-14-1	自立柱方式
1331	新田公園	中葛西7-24-1	自立柱方式
1332	ファミリースポーツ広場	南葛西3-17	自立柱方式
1333	第二トヨダビル	南葛西2-10-6	屋上方式
1334	富士公園	南葛西6-23	自立柱方式
1335	南葛西小学校	南葛西5-10-1	屋上方式
1336	南葛西六丁目公園	南葛西6-13-2	自立柱方式
1337	二之江中学校	春江町5-3-1	屋上方式
1338	第五葛西小学校	北葛西2-13-33	屋上方式
1339	第六葛西小学校	西葛西4-5-1	屋上方式
1340	第七葛西小学校	西葛西7-8-1	屋上方式
1341	葛西第三中学校	中葛西6-6-13	屋上方式
1342	第四葛西小学校	中葛西8-8-1	屋上方式
1343	南葛西中学校	南葛西5-12-1	屋上方式
1344	シティコープ清新16号棟	清新町1-4-16	屋上方式
1345	清新プラザ3号棟	清新町1-3-3	屋上方式
1346	都営清新町二丁目アパート4号棟	清新町2-8-4	屋上方式
1347	新田小学校	西葛西8-16-1	屋上方式
1348	なぎさ公園	南葛西7-3	自立柱方式
1349	船堀小学校	船堀2-22-22	屋上方式
1350	葛西図書館	江戸川6-24-1	屋上方式
1351	東葛西四丁目公園	東葛西4-26-10	自立柱方式
1352	葛西トラックターミナル	臨海町4-3-1	屋上方式

管理番号	設置場所	所在地	設置方式
1353	二之江さくら公園	二之江町1371-1	自立柱方式
1354	UR都市機構小島町二丁目団地3号棟	西葛西5-8-3	自立柱方式
1355	江戸川五丁目会館	江戸川5-28	自立柱方式
1356	安楽寺	北葛西1-25-16	自立柱方式
1357	二之江小学校	江戸川6-44	屋上方式
1358	関東財務局西葛西住宅6号棟	臨海町1-3-6	屋上方式
1359	南葛西五丁目コーシャハイム	南葛西5-18-3	屋上方式
1360	UR都市機構清新南ハイツ	清新町1-1-36	屋上方式
1361	臨海町二丁目都営アパート	臨海町2-2-6	屋上方式
1362	臨海町五丁目都営アパート	臨海町5-1-1	屋上方式
1363	古川親水公園	江戸川6-36	自立柱方式
1364	葛西親水公園四季の道	東葛西5-5-7先	自立柱方式
1365	南葛西第二小学校	南葛西7-5-9	屋上方式
1366	第三葛西小学校	北葛西4-2-19	屋上方式
1367	西瑞江五丁目公園	西瑞江5-12-8	自立柱方式
1368	東葛西中学校	東葛西6-40-1	屋上方式
1369	船堀南公園	船堀3-3-7	自立柱方式
1370	小島児童遊園	西葛西1-5-3	自立柱方式
1371	葛西小学校・葛西中学校	中葛西2-4-3	屋上方式
1372	中割川遊歩道	東葛西8-4	自立柱方式
1373	堀江住宅5号棟	南葛西3-16	屋上方式
1374	東葛西小学校	東葛西8-23-1	屋上方式
1375	葛西臨海公園（西側）	臨海町6-2	自立柱方式
1376	一之江境川親水公園	船堀7-20	自立柱方式
1377	長島児童遊園	東葛西3-12-1	自立柱方式
1378	前津公園	東葛西4-48-1	自立柱方式
1379	清新ふたば小学校	清新町1-1-38	屋上方式
1380	新川第二定期駐車場	北葛西1-1	自立柱方式
1381	葛西駅広場連絡橋	中葛西5-43	屋上方式
1382	健康の道	臨海町3-3	自立柱方式
1383	西船堀公園	船堀2-7-14	自立柱方式
1384	UR都市機構船堀一丁目団地1号棟	船堀1-1-1	屋上方式
1385	桑川公園	東葛西1-27-5	自立柱方式
1386	長島東公園	東葛西5-47-6	自立柱方式
1387	都立葛西南高校	南葛西1-11-1	屋上方式
1388	葛西臨海公園（東側）	臨海町6-2	自立柱方式
1389	関東財務局西葛西住宅3号棟	臨海町1-3-3	屋上方式
1390	臨海球技場	臨海町1-1-2	屋上方式

5. 東部事務所管内 40局

管理番号	設置場所	所在地	設置方式
1401	一之江名主屋敷	春江町 2-21-8	自立柱方式
1402	春江の森公園	瑞江 1-15-1	自立柱方式
1403	子ども未来館	篠崎町 3-12-10	屋上方式
1404	篠崎五丁目公園	篠崎町 5-13-23	自立柱方式
1405	篠崎児童発達支援センター	篠崎町 3-18-5	屋上方式
1406	篠崎第三小学校	東篠崎 1-1-16	屋上方式
1407	南篠崎小学校	南篠崎町 4-27-5	屋上方式
1408	共育プラザ南篠崎	南篠崎町 3-12-8	屋上方式
1409	瑞江公園	西瑞江 3-1-1	自立柱方式
1410	明和橋児童遊園	春江町 3-1-4	自立柱方式
1411	下鎌田小学校	東瑞江 3-11-1	屋上方式
1412	東部事務所	東瑞江 1-17-1	屋上方式
1413	南篠崎一丁目児童遊園	南篠崎町 1-11-6	自立柱方式
1414	南篠崎公園	南篠崎町 5-11-2	自立柱方式
1415	鎌田小学校	南篠崎町 2-45-18	屋上方式
1416	江戸川一丁目公園	江戸川 1-18-9	自立柱方式
1417	くつろぎの家公園	江戸川 2-14-19	自立柱方式
1418	江戸川二丁目都営アパート	江戸川 2-31	屋上方式
1419	江戸川香取神社（今井会館）	江戸川 3-44	自立柱方式
1420	東瑞江児童遊園	東瑞江 2-49	自立柱方式
1421	瑞江コミュニティ会館	西瑞江 3-18-1	自立柱方式
1422	今井北児童遊園	江戸川 3-49	自立柱方式
1423	今井児童交通公園	江戸川 4-10-1	自立柱方式
1424	瑞江第二中学校	瑞江 4-54-1	屋上方式
1425	瑞江第三中学校	東瑞江 1-38-33	屋上方式
1426	下鎌田東小学校	江戸川 2-21	屋上方式
1427	第八水上児童遊園	春江町 3-33-6	自立柱方式
1428	スポーツランド	東篠崎 1-8-1	自立柱方式
1429	王子マテリア（株）江戸川工場	東篠崎 2-3-2	自立柱方式
1430	南篠崎五丁目アパート	南篠崎町 5-6-18	自立柱方式
1431	当代橋児童遊園	江戸川 3-10 先	自立柱方式
1432	春江橋児童遊園	春江町 3-17-5	自立柱方式
1433	春江公園	春江町 2-28-8	自立柱方式
1434	トミンハイム南篠崎町五丁目	南篠崎町 5-13-24	屋上方式
1435	篠崎六丁目公園	篠崎町 6-20-8	自立柱方式
1436	春江小学校	瑞江 1-3-30	屋上方式
1437	篠崎四丁目 15 番地 先	篠崎町 4-15	自立柱方式

管理番号	設置場所	所在地	設置方式
1438	谷河内テニスコート	谷河内 2-9-19	自立柱方式
1439	椿ひがし公園	瑞江 3-22-1	自立柱方式
1440	南篠崎たぶのき公園	南篠崎町 2-36-7	自立柱方式

6. 鹿骨事務所管内 29局

管理番号	設置場所	所在地	設置方式
1501	興農親水緑道	北篠崎 1-9-10	自立柱方式
1503	鹿骨四丁目公園	鹿骨 4-8-19	自立柱方式
1504	都立篠崎公園	西篠崎 1-9	自立柱方式
1505	篠崎第二小学校	上篠崎 1-3-1	屋上方式
1506	虹の家	西篠崎 2-18-22	自立柱方式
1507	鹿骨おひさま保育園	鹿骨 2-23-1	屋上方式
1508	鹿骨事務所	鹿骨 1-54-2	屋上方式
1509	東京都農林総合研究センター江戸川分場	鹿骨 1-15-22	自立柱方式
1510	瀬戸口公園	新堀 1-5-1	自立柱方式
1511	穀倉公園	新堀 1-1-1	自立柱方式
1512	高田公園	新堀 2-20-1	自立柱方式
1513	八石公園	春江町 1-3-1	自立柱方式
1514	篠崎第四小学校	篠崎町 8-12-8	屋上方式
1515	篠崎二丁目公園	篠崎町 2-15-17	自立柱方式
1516	上篠崎二丁目26番先国有地	上篠崎 2-26	自立柱方式
1517	中凶師さくら公園	篠崎町 2-42-12	自立柱方式
1518	小岩第五中学校	鹿骨 5-27-1	屋上方式
1519	鹿骨東小学校	鹿骨 3-7-1	屋上方式
1520	篠崎第六広場	上篠崎 2-9-21	自立柱方式
1521	都立篠崎公園	上篠崎 1-25	自立柱方式
1522	本郷揚水場	篠崎町 2-64 先	自立柱方式
1523	鹿骨一丁目公園	鹿骨 1-6-4	自立柱方式
1524	篠崎第五小学校	北篠崎 2-5-1	屋上方式
1525	鹿骨花公園	鹿骨 5-12-7	自立柱方式
1526	新堀小学校	新堀 1-32-1	屋上方式
1527	都立篠崎公園(鹿骨地区)	篠崎町 8-2	自立柱方式
1528	都立篠崎公園(鹿骨地区)	上篠崎 4-5	自立柱方式
1529	上篠崎四丁目公園	上篠崎 4-28-1	自立柱方式
1530	都立篠崎公園(篠崎町七丁目24)	篠崎町 7-24	自立柱方式

区民消防隊編成一覧表

(令和7年4月1日現在)

番号	編成町会・自治会名	番号	編成町会・自治会名
1	平井六丁目東町会	21	船堀五丁目町会
2	東四町会	22	桑川町親和会
3	五北町会	23	長島町会
4	五分一町会	24	北小岩江戸川町会
5	松島南町会	25	五仲自治会
6	大杉町会	26	西小岩中央町会
7	新堀町会	27	上一色中町会
8	谷河内北町会	28	上一色西町会
9	一之江上親交会	29	南小岩神明町会
10	二之江町会	30	南小岩司町会
11	東松一丁目町会	31	下小岩自治会
12	東小松川二丁目町会	32	南小岩西南町会
13	東小松川南町会	33	松本町会
14	船堀中央町会	34	下篠崎町会
15	船堀三丁目町会	35	篠崎仲町自治会
16	宇喜田十八軒自治会	36	篠崎本郷町会
17	五南町会	37	上篠崎自治会
18	松江二丁目町会	38	南篠崎町会
19	今井町会		
20	西瑞江四丁目町会		

消防用貯水槽所在地一覧表

(令和 7 年 4 月 1 日現在)

◎江戸川消防署管内 (100m³以上)

番号	所在地	容量(m ³)	番号	所在地	容量(m ³)
1	小松川 1-7	100	34	大杉 1-11-9	100
2	小松川 1-7	100	35	大杉 1-22-1	100
3	小松川 1-7-1	100	36	大杉 3-11-1	100
4	小松川 2-3	100	37	大杉 5-12-2	100
5	小松川 2-8-11	100	38	西一之江 1-6-1	100
6	小松川 2-9	100	39	西一之江 1-16-1	100
7	小松川 3-8	100	40	一之江 1-6	100
8	小松川 3-13-8	100	41	一之江 2-20-16	100
9	平井 2-2	100	42	一之江 7-42	100
10	平井 3-4-2	100	43	一之江 7-68-1	100
11	平井 4-27	100	44	新堀 2-29	100
12	平井 4-7-21	100	45	谷河内 2-7	100
13	平井 5-25-2	100	46	篠崎町 8-8-4	100
14	平井 6-1-27	100	47	春江町 1-2-2	100
15	平井 6-5-20	100	48	春江町 2-14-8	100
16	平井 7-19-11	100	49	春江町 2-21-8	100
17	中央 1-16	100	50	春江町 3-3	100
18	中央 4-13-1	100	51	春江町 3-3	100
19	中央 4-18-1	100	52	春江町 3-26	100
20	松島 1-37-1	100	53	春江町 3-34	100
21	松島 2-21-11	100	54	東瑞江 1-18	100
22	松島 3-30-6	100	55	東瑞江 2-12-23	100
23	松島 4-26-2	100	56	西瑞江 3-1	100
24	松江 1-11-16	100	57	西瑞江 3-10	100
25	松江 3-8-6	100	58	西瑞江 3-18-1	100
26	松江 4-21	100	59	西瑞江 4-14-2	100
27	松江 5-5-1	100	60	西瑞江 4-25-5	100
28	松江 5-12-1	100	61	江戸川 1-1-16	100
29	松江 7-16-18	100	62	江戸川 3-49-4	100
30	松江 7-23	100	63	瑞江 2-40	100
31	東小松川 4-14	100	64	瑞江 3-22	100
32	西小松川町 14	100			
33	大杉 1-11	100			

◎江戸川消防署管内（20m³以上～100m³未満）

番号	所在地	容量(m ³)	番号	所在地	容量(m ³)
1	小松川 1-2	40	37	松島 3-26-9	40
2	小松川 1-7-1	40	38	松島 4-26	40
3	平井 1-2-7	40	39	松江 1-1-7	40
4	平井 1-4-15	40	40	松江 1-3	40
5	平井 1-11	40	41	松江 1-3-18	40
6	平井 1-11-18	40	42	松江 1-5-2	40
7	平井 1-11-26	40	43	松江 2-26-10	40
8	平井 1-16-15	40	44	松江 4-15-19	40
9	平井 1-24-6	40	45	松江 5-22	40
10	平井 2-9	40	46	松江 7-12-1	40
11	平井 2-16-8	40	47	松江 7-24-9	40
12	平井 3-1-1	40	48	東小松川 1-5-13	40
13	平井 3-9-10	40	49	東小松川 2-12-13	40
14	平井 3-30-4	40	50	東小松川 3-7-20	40
15	平井 4-2-10	40	51	東小松川 3-21-4	40
16	平井 4-27-12	40	52	東小松川 4-31	40
17	平井 4-32-17	40	53	西小松川町 15-13	40
18	平井 5-22-6	40	54	西小松川町 23-3	40
19	平井 5-52-5	40	55	西小松川町 25-12	40
20	平井 6-12-14	40	56	大杉 1-22	40
21	平井 6-53-1	40	57	大杉 4-22	40
22	平井 6-59	40	58	大杉 4-22	40
23	平井 6-77-6	40	59	大杉 5-29-14	40
24	平井 7-25-38	40	60	西一之江 1-16-1	20
25	平井 7-28-5	40	61	西一之江 2-23-17	40
26	中央 3-15	40	62	西一之江 3-35-22	40
27	中央 3-23-7	40	63	西一之江 4-1-3	40
28	中央 4-16	40	64	西一之江 4-13	40
29	松島 1-11-6	40	65	一之江 1-4-24	40
30	松島 2-9-6	40	66	一之江 1-15-14	40
31	松島 2-16-20	40	67	一之江 2-13	40
32	松島 2-30-17	40	68	一之江 3-9	40
33	松島 2-38	40	69	一之江 3-27	40
34	松島 3-2-13	40	70	一之江 5-25-6	40
35	松島 3-9-6	40	71	一之江 6-8	40
36	松島 3-23	40	72	一之江 6-17-25	40

番号	所在地	容量(m ³)	番号	所在地	容量(m ³)
73	一之江 7-19-20	40	91	瑞江 3-42	40
74	新堀 1-1-1	40	92	西瑞江 3-31	40
75	新堀 1-5-1	40	93	西瑞江 4-5-1	40
76	新堀 1-20-1	40	94	西瑞江 4-24	40
77	新堀 1-32	40	95	西瑞江 4-26	40
78	新堀 1-32-1	40	96	江戸川 1-14-6	40
79	新堀 2-20-1	40	97	江戸川 1-30-18	40
80	春江町 1-3-1	40	98	江戸川 2-20-2	40
81	春江町 2-28	40	99	江戸川 2-25-8	40
82	春江町 2-28-8	40	100	江戸川 2-28-24	40
83	春江町 2-42-20	40	101	江戸川 2-28-24	40
84	春江町 3-17-5	40	102	江戸川 3-5	40
85	春江町 3-21-6	40	103	江戸川 3-24	40
86	春江町 3-26	40	104	江戸川 3-44-8	40
87	春江町 3-41	40	105	江戸川 4-5	40
88	東瑞江 2-14-15	40			
89	瑞江 1-15-1	40			
90	瑞江 1-30	40			

◎葛西消防署管内 (100 m³以上)

番号	所在地	容量(m ³)	番号	所在地	容量(m ³)
1	春江町 5-3	100	17	北葛西 5-20	100
2	江戸川 6-7	100	18	宇喜田町 175	100
3	二之江町 1371-2	100	19	西葛西 3-21	100
4	船堀 1-3	100	20	西葛西 4-1	100
5	船堀 1-3	100	21	西葛西 4-2	100
6	船堀 2-7-14	100	22	西葛西 8-2-1	300
7	船堀 3-5-7	100	23	西葛西 8-17	100
8	船堀 4-1	100	24	中葛西 1-25	100
9	船堀 6-6	100	25	中葛西 1-26	100
10	船堀 6-11-17	100	26	中葛西 1-29-1	100
11	北葛西 1-17	100	27	中葛西 4-11-1	100
12	北葛西 2-19	120	28	中葛西 4-17	100
13	北葛西 2-19-2	560	29	中葛西 5-8-18	170
14	北葛西 3-1	100	30	中葛西 5-36-18	100
15	北葛西 4-15-1	100	31	中葛西 5-43	100
16	北葛西 5-20	100	32	中葛西 7-1	100

番号	所在地	容量(m ³)	番号	所在地	容量(m ³)
33	南葛西 1-11-1	100	51	東葛西 7-17	100
34	南葛西 3-17	100	52	東葛西 8-22	100
35	南葛西 3-23	100	53	東葛西 9-3-14	100
36	南葛西 4-9	100	54	東葛西 9-7	100
37	南葛西 4-15	100	55	東葛西 9-21	100
38	南葛西 4-22	100	56	清新町 2-5	100
39	南葛西 6-13-1	100	57	臨海町 1-1-1	100
40	南葛西 6-23	100	58	臨海町 2-2-3	260
41	南葛西 7-3	100	59	臨海町 4-1-2	100
42	東葛西 1-27-6	100	60	臨海町 4-2	100
43	東葛西 4-10	100	61	臨海町 6-1-1	3,000
44	東葛西 4-26-10	100	62	臨海町 6-2-3	100
45	東葛西 4-48	100			
46	東葛西 5-2-18	120			
47	東葛西 5-26	100			
48	東葛西 6-12	100			
49	東葛西 6-12	100			
50	東葛西 6-32	100			

◎葛西消防署管内 (40 m³~100 m³未満)

番号	所在地	容量(m ³)	番号	所在地	容量(m ³)
1	春江町 5-16	40	16	中葛西 2-3-19	40
2	春江町 5-30-5	40	17	中葛西 6-17-20	40
3	西瑞江 5-12	40	18	中葛西 7-24	40
4	江戸川 5-14	40	19	中葛西 8-9-8	40
5	船堀 1-1-51	40	20	南葛西 2-10	40
6	船堀 6-7-1	40	21	東葛西 1-30-12	40
7	北葛西 1-1	40	22	東葛西 2-28-16	40
8	北葛西 1-5	40	23	東葛西 3-12	40
9	北葛西 1-5	40	24	東葛西 5-26	40
10	北葛西 2-21	40	25	東葛西 6-50-10	40
11	北葛西 3-5	40	26	東葛西 7-11-24	40
12	宇喜田町 1486	40	27	東葛西 7-24	40
13	西葛西 1-5	40	28	東葛西 9-20	40
14	西葛西 2-4-2	40	29	臨海町 4-2	40
15	西葛西 6-11	60	30	臨海町 5-1	40

◎ 小岩消防署管内（100 m³以上）

番号	所在地	容量(m ³)	番号	所在地	容量(m ³)
1	北小岩 2-15-1	100	36	鹿骨 2-42-11	650
2	北小岩 3-20	100	37	鹿骨 3-19-11	100
3	北小岩 4-23-2	100	38	鹿骨 5-34-16	100
4	北小岩 6-41-7	100	39	鹿骨 6-9-1	100
5	北小岩 6-43-1	100	40	上篠崎 1-25	100
6	北小岩 7-16-2	100	41	上篠崎 1-25	100
7	北小岩 8-13-10	100	42	上篠崎 1-25	100
8	北小岩 8-19-1	100	43	上篠崎 4-30-13	100
9	西小岩 3-9-18	100	44	下篠崎町 3-6	350
10	東小岩 1-23-17	100	45	下篠崎町 14-1	100
11	東小岩 2-24-2	100	46	篠崎町 2-15-17	100
12	東小岩 4-12-1	100	47	篠崎町 3-5-15	100
13	東小岩 4-27-8	100	48	篠崎町 3-12-21	100
14	東小岩 5-8-10	100	49	篠崎町 5-6-21	100
15	南小岩 1-3-3	100	50	篠崎町 5-12-19	100
16	南小岩 2-4-11	100	51	篠崎町 6-5-21	100
17	南小岩 2-23-5	100	52	篠崎町 6-9-16	100
18	南小岩 3-7-27	100	53	篠崎町 6-10	100
19	南小岩 3-15	100	54	篠崎町 6-12-1	100
20	南小岩 5-13	100	55	篠崎町 7-5-16	100
21	南小岩 5-13-6	100	56	篠崎町 7-24-2	100
22	南小岩 3-15-3	100	57	北篠崎 2-5-1	100
23	南小岩 5-12-2	100	58	西篠崎 2-5-1	100
24	南小岩 5-13-13	130	59	東松本 1-5-10	100
25	南小岩 7-15-18	100	60	東篠崎 1-6-1	100
26	松本 1-9-5	100	61	東篠崎 1-7	100
27	松本 1-36-1	100	62	東篠崎 1-7-6	100
28	松本 2-11-8	100	63	東篠崎 1-10-1	100
29	本一色 1-5-23	100	64	南篠崎町 1-11-6	100
30	本一色 2-24-40	100	65	南篠崎町 2-45-18	100
31	本一色 3-10-1	100	66	南篠崎町 3-8	100
32	鹿骨 1-15-22	100	67	南篠崎町 3-30	100
33	鹿骨 1-15-22	100	68	南篠崎町 5-13-1	100
34	鹿骨 1-54-2	100			
35	鹿骨 2-32-2	100			

◎小岩消防署管内（40 m³～100 m³未満）

番号	所在地	容量(m ³)	番号	所在地	容量(m ³)
1	北小岩 2-1-16	40	37	南小岩 2-23-14	40
2	北小岩 2-37-15	40	38	南小岩 3-7-27	40
3	北小岩 3-1-20	40	39	南小岩 3-25-19	40
4	北小岩 3-23-3	40	40	南小岩 4-1-10	40
5	北小岩 4-27-13	40	41	南小岩 5-13-6	40
6	北小岩 4-41-6	40	42	南小岩 5-13-13	40
7	北小岩 5-17-10	40	43	南小岩 5-15-2	40
8	北小岩 5-32-10	40	44	南小岩 6-5-14	40
9	北小岩 6-34-20	40	45	南小岩 6-16-27	40
10	北小岩 6-39-22	40	46	南小岩 7-23-10	40
11	北小岩 7-27-18	40	47	南小岩 8-11-17	40
12	北小岩 7-28-19	40	48	上一色 1-3-8	40
13	北小岩 8-23-19	40	49	上一色 1-12-7	40
14	西小岩 1-2-5	40	50	上一色 2-17-8	40
15	西小岩 1-19-1	40	51	上一色 3-15-8	40
16	西小岩 1-19-10	40	52	上一色 3-25-9	40
17	西小岩 2-2-7	40	53	本一色 1-11-24	40
18	西小岩 2-19-23	40	54	本一色 1-28-2	40
19	西小岩 3-8-22	40	55	本一色 3-12-4	40
20	西小岩 3-22-2	40	56	本一色 3-16-28	40
21	西小岩 3-27-13	40	57	本一色 3-25-4	40
22	西小岩 3-29-13	40	58	本一色 3-30-1	40
23	西小岩 4-5-15	40	59	松本 1-22-4	40
24	西小岩 4-6-5	60	60	松本 2-11	40
25	西小岩 5-7-1	40	61	松本 2-37-23	40
26	東小岩 1-23-17	40	62	東松本 1-1-10	40
27	東小岩 1-32-3	40	63	東松本 1-9-5	40
28	東小岩 2-1-14	40	64	興宮町 5-1	40
29	東小岩 2-2-4	40	65	興宮町 14-15	40
30	東小岩 2-24-2	40	66	興宮町 18-26	40
31	東小岩 3-7-6	40	67	興宮町 25-2	40
32	東小岩 6-10-11	60	68	鹿骨 1-6-4	40
33	東小岩 6-15-15	40	69	鹿骨 1-34-16	40
34	東小岩 6-22-7	40	70	鹿骨 2-12-1	40
35	南小岩 2-4-23	40	71	鹿骨 2-15-2	60
36	南小岩 2-16-1	40	72	鹿骨 3-7-1	40

番号	所在地	容量(m ³)	番号	所在地	容量(m ³)
73	鹿骨 3-13-3	40	88	篠崎町 4-9-18	40
74	鹿骨 4-8-8	40	89	篠崎町 6-12-1	40
75	鹿骨 4-8-19	40	90	篠崎町 7-22-10	40
76	鹿骨 4-14-5	40	91	北篠崎 2-5-1	40
77	鹿骨 6-3-5	40	92	北篠崎 2-19-11	40
78	上篠崎 1-22-1	40	93	北篠崎 2-28-2	40
79	上篠崎 1-25-1	40	94	東篠崎 1-1-16	40
80	上篠崎 2-6-18	40	95	東篠崎 1-6	40
81	上篠崎 2-9-21	40	96	南篠崎町 2-7-13	40
82	上篠崎 2-13-9	40	97	南篠崎町 2-54-15	40
83	上篠崎 2-25-5	40	98	南篠崎町 4-20-22	40
84	上篠崎 3-3-4	40	99	南篠崎町 5-4-2	40
85	上篠崎 3-8-22	40	100	南篠崎町 5-6-10	40
86	篠崎町 1-7-23	40			
87	篠崎町 3-7-15	40			

防災貯水槽所在地一覧表

(令和 8 年 4 月 1 日現在)

1. 小松川地区

番号	所在地	容量(m ³)	番号	所在地	容量(m ³)
1	平井 1-2-11	40	17	平井 6-21-7	40
2	平井 2-6-2	40	18	平井 7-3-1	40
3	平井 2-16-9	40	19	平井 7-4	80
4	平井 2-17-23	40	20	平井 7-5-23	80
5	平井 3-5-1	40	21	平井 7-7-8	40
6	平井 3-30-3	40	22	平井 7-8-6	40
7	平井 4-1-10	40	23	平井 7-13-11	40
8	平井 4-8-3	40	24	平井 7-17-11	40
9	平井 4-21	40	25	平井 7-17-19	40
10	平井 4-22-2	40	26	平井 7-18-16	40
11	平井 5-14-5	40	27	平井 7-21-6	40
12	平井 5-17-1	80	28	平井 7-21-8	40
13	平井 5-32-8	40	29	平井 7-25-38	40
14	平井 5-53-1	40	30	平井 7-33 (40×2 基)	80
15	平井 6-1, 3, 5	160	31	小松川 3-11-18	80
16	平井 6-10-9	40	32	小松川 3-78 外	40

2. 中央地区

番号	所在地	容量(m ³)	番号	所在地	容量(m ³)
1	中央 1-7-3	80	21	松島 2-6-9	40
2	中央 1-12-23	40	22	松島 2-33-1	40
3	中央 1-21-3	40	23	松島 3-20	40
4	中央 1-26-16	40	24	松島 3-20-15	40
5	中央 2-1-14	40	25	松島 3-40-16	40
6	中央 2-2-15	40	26	松島 3-47-11	40
7	中央 2-10-23	40	27	松江 1-5-16	40
8	中央 2-17	40	28	松江 2-1-10	40
9	中央 3-1-3	40	29	松江 2-14-5	80
10	中央 3-3-2	40	30	松江 2-15	40
11	中央 3-12-22	40	31	松江 2-15-8	40
12	中央 4-2	80	32	松江 4-6-14	80
13	中央 4-5-7	40	33	松江 4-14-7	40
14	中央 4-14-1	40	34	松江 5-6-11	40
15	中央 4-15-3	40	35	松江 5-12-1	40
16	中央 4-22-22	40	36	松江 5-20-2	40
17	松島 1-10-10	40	37	松江 5-21-2	40
18	松島 1-12-6	40	38	松江 6-1-19	40
19	松島 1-25-16	40	39	松江 6-10	40
20	松島 1-34	40	40	松江 7-16-30	40

番号	所在地	容量(m ³)	番号	所在地	容量(m ³)
41	松江 7-26-15	40	68	本一色 2-17-3	40
42	松江 7-27-16	40	69	本一色 3-16	40
43	東小松川 2-28-17	40	70	本一色 3-28-24	40
44	東小松川 3-31-1	40	71	本一色 3-34-10	40
45	東小松川 4-42	40	72	一之江 1-6	40
46	東小松川 4-5-23	40	73	一之江 3-6	40
47	東小松川 4-57-10	40	74	一之江 3-13-7	40
48	西小松川町 7-4	40	75	一之江 3-43-10	40
49	西小松川町 19-3	40	76	一之江 4-9-12	40
50	西小松川町 20-13	40	77	一之江 5-21-10	40
51	大杉 1-16-9	40	78	一之江 5-28-5	40
52	大杉 1-22-1	40	79	一之江 6-9-47	40
53	西一之江 3-13-16	40	80	一之江 6-9-47	80
54	西一之江 3-40-1	40	81	一之江 6-10-14	40
55	西一之江 4-2-8	40	82	一之江 8-11	40
56	春江町 3-2-16	40	83	一之江 8-13-9	40
57	春江町 4-5-11	40	84	一之江 8-19-6	40
58	春江町 4-8-7	40	85	西瑞江 4-15-2	40
59	上一色 1-13-12	40	86	西瑞江 4-17-3	40
60	上一色 2-7-3	40	87	西瑞江 4-20-3	40
61	上一色 3-6-10	40	88	西瑞江 4-20-7	40
62	本一色 1-21-9	40	89	西瑞江 4-22-10	40
63	本一色 1-22-13	40	90	西瑞江 4-25	40
64	本一色 1-24-16	40	91	西瑞江 4-27	40
65	本一色 1-25-8	40	92	松本 1-35-1	40
66	本一色 1-34-16	80	93	興宮町 16-12	40
67	本一色 1-34-21	40			

3. 葛西地区

番号	所在地	容量(m ³)	番号	所在地	容量(m ³)
1	春江町 4-16-2	40	13	二之江町 1379	40
2	春江町 5-4-3	40	14	船堀 1-1-1	40
3	春江町 5-5-6	40	15	船堀 1-1-2	40
4	春江町 5-9	40	16	船堀 1-1-14	40
5	春江町 5-10-1	40	17	船堀 1-1-26	40
6	春江町 5-13	40	18	船堀 1-1-26	60
7	春江町 5-14	40	19	船堀 1-8-22	80
8	春江町 5-27	40	20	船堀 2-4-26	40
9	江戸川 5-12-6	40	21	船堀 2-22-22	40
10	江戸川 6-7-15	40	22	船堀 3-5-1	40
11	江戸川 6-24-1	40	23	船堀 3-5-26	40
12	江戸川 6-25-1	40	24	船堀 3-5-27	80

番号	所在地	容量(m ³)	番号	所在地	容量(m ³)
25	船堀 3-7-22	40	66	北葛西 4-25-26	40
26	船堀 3-8-1	80	67	北葛西 5-12-1	40
27	船堀 3-9-7	40	68	北葛西 5-17-1	40
28	船堀 3-10	40	69	宇喜田町 189-2	40
29	船堀 3-13-12	40	70	宇喜田町 1125	40
30	船堀 3-14-19	40	71	宇喜田町 1231-1	40
31	船堀 3-16	40	72	西葛西 1-5-3	40
32	船堀 3-16-5	80	73	西葛西 1-11-8	40
33	船堀 4-4-21	40	74	西葛西 1-14-2	40
34	船堀 4-8-22	40	75	西葛西 2-1-23	40
35	船堀 4-9-2	40	76	西葛西 2-4-10	40
36	船堀 4-9-5	40	77	西葛西 2-5-10	40
37	船堀 4-11-5	40	78	西葛西 2-7-1	40
38	船堀 4-12-8	40	79	西葛西 2-15-8	40
39	船堀 4-17-1	40	80	西葛西 2-15-20	40
40	船堀 5-5-4	40	81	西葛西 2-16-24	80
41	船堀 5-12-8	40	82	西葛西 2-20-3	40
42	船堀 6-5	40	83	西葛西 2-20-12	40
43	船堀 6-9-7	40	84	西葛西 2-21-7	80
44	船堀 6-10-20	40	85	西葛西 2-22-11	40
45	船堀 7-7-4	40	86	西葛西 2-23-1	40
46	船堀 7-14-13	40	87	西葛西 2-23-8	40
47	船堀 7-20-16	40	88	西葛西 2-23-14	40
48	北葛西 1-17-22	40	89	西葛西 3-3-17	40
49	北葛西 1-23	40	90	西葛西 3-3-26	40
50	北葛西 2-11-39	40	91	西葛西 3-4-25	40
51	北葛西 2-13-33	40	92	西葛西 3-6-21	40
52	北葛西 2-25-15	40	93	西葛西 3-7-8	40
53	北葛西 2-26-9	40	94	西葛西 3-8-7	40
54	北葛西 2-29	40	95	西葛西 3-9-9	40
55	北葛西 3-5-12	40	96	西葛西 3-9-9	40
56	北葛西 4-1-11	40	97	西葛西 3-14-15	40
57	北葛西 4-1-15	40	98	西葛西 3-16-1	40
58	北葛西 4-1-16	40	99	西葛西 3-21-15	40
59	北葛西 4-1-23	40	100	西葛西 3-22-45	40
60	北葛西 4-2-34	40	101	西葛西 4-2	100
61	北葛西 4-4-1	40	102	西葛西 4-2-31	40
62	北葛西 4-11-15	40	103	西葛西 4-2-33	40
63	北葛西 4-13-27	40	104	西葛西 4-3-3	80
64	北葛西 4-14-10	40	105	西葛西 4-4-1	40
65	北葛西 4-14-12	40	106	西葛西 5-2-9	40

番号	所在地	容量(m ³)	番号	所在地	容量(m ³)
107	西葛西 5-8	40	147	中葛西 5-36-8	40
108	西葛西 5-8-24	80	148	中葛西 5-41-16	40
109	西葛西 5-10-26	40	149	中葛西 5-41-17	40
110	西葛西 6-1-1	80	150	中葛西 5-43	100
111	西葛西 6-6-8	40	151	中葛西 6-13-9	40
112	西葛西 6-18-19	40	152	中葛西 7-5-16	40
113	西葛西 6-22-3	40	153	中葛西 7-6	50
114	西葛西 6-28-20	40	154	中葛西 7-6-11	40
115	西葛西 7-21-8	40	155	中葛西 8-6	40
116	西葛西 7-21-16	40	156	中葛西 8-11-1	40
117	西葛西 7-24-7	40	157	中葛西 8-23-14	40
118	西葛西 7-25-9	40	158	南葛西 1-1-2	40
119	西葛西 8-2-3	40	159	南葛西 1-3-1 外	80
120	西葛西 8-4-13	80	160	南葛西 1-9-1	40
121	西葛西 8-15	50	161	南葛西 1-15-7	40
122	中葛西 1-1-21	40	162	南葛西 3-1-20	40
123	中葛西 1-2-18	40	163	南葛西 3-9-7	40
124	中葛西 1-16-2	40	164	南葛西 3-12-15	40
125	中葛西 1-31-1	40	165	南葛西 3-14-20	40
126	中葛西 1-31-3	40	166	南葛西 3-16-1	40
127	中葛西 2-26	40	167	南葛西 3-16-6	40
128	中葛西 3-9-11	40	168	南葛西 4-11-19	40
129	中葛西 3-10-1	40	169	南葛西 4-13-3	40
130	中葛西 3-20-8	40	170	南葛西 4-13-6	40
131	中葛西 3-21-1	40	171	南葛西 4-16-7	40
132	中葛西 3-29-13	40	172	南葛西 4-18-19	40
133	中葛西 3-33-6	40	173	南葛西 5-1-10	40
134	中葛西 3-37-12	40	174	南葛西 5-2-28	80
135	中葛西 4-1	40	175	南葛西 5-3-5	40
136	中葛西 4-8-15	40	176	南葛西 5-4-2	40
137	中葛西 5-8-18	40	177	南葛西 5-6	80
138	中葛西 5-10-7	40	178	南葛西 5-7-7	40
139	中葛西 5-11-4	40	179	南葛西 5-11-15	40
140	中葛西 5-11-25	40	180	南葛西 5-17-4	40
141	中葛西 5-16-1	40	181	南葛西 5-17-5	40
142	中葛西 5-19-17	40	182	南葛西 5-18-1	40
143	中葛西 5-20-6	40	183	南葛西 6-7-1	40
144	中葛西 5-20-19	40	184	南葛西 6-12-21	40
145	中葛西 5-25-15	80	185	南葛西 6-17-15	40
146	中葛西 5-33-4	40	186	南葛西 6-18-1	40

番号	所在地	容量(m ³)	番号	所在地	容量(m ³)
187	南葛西 6-19-2	40	228	東葛西 9-10-1	40
188	南葛西 6-27-4	40	229	東葛西 9-23-28	80
189	南葛西 7-1-6	40	230	清新町 1-1-2	40
190	南葛西 7-1-7	40	231	清新町 1-1-8	40
191	南葛西 7-2-2	40	232	清新町 1-1-14	40
192	南葛西 7-2-4	40	233	清新町 1-1-22	40
193	南葛西 7-2-5	40	234	清新町 1-1-25	40
194	東葛西 1-4-7	40	235	清新町 1-1-33	40
195	東葛西 1-17-10	40	236	清新町 1-1-36	40
196	東葛西 1-43	40	237	清新町 1-2-1	40
197	東葛西 2-34-20	40	238	清新町 1-3-4	40
198	東葛西 3-2-16	40	239	清新町 1-3-6	40
199	東葛西 4-4-1	40	240	清新町 1-4-2	40
200	東葛西 4-9-6	40	241	清新町 1-4-8	40
201	東葛西 5-2-18 (40×3 基)	120	242	清新町 1-4-15	40
202	東葛西 5-12-4	40	243	清新町 1-4-16	40
203	東葛西 5-12-12	40	244	清新町 1-4-17	40
204	東葛西 5-13-1	40	245	清新町 1-5-8	40
205	東葛西 5-43-5	80	246	清新町 2-2	40
206	東葛西 6-9-17	40	247	清新町 2-2-20	80
207	東葛西 6-9-6	40	248	清新町 2-4	80
208	東葛西 6-10	40	249	清新町 2-4-2	40
209	東葛西 6-17-14	40	250	清新町 2-8-4	40
210	東葛西 6-31-2	40	251	清新町 2-8-5	40
211	東葛西 6-44-10	40	252	臨海町 1-2-1	40
212	東葛西 6-45	40	253	臨海町 1-2-1	80
213	東葛西 7-14-2	40	254	臨海町 1-3-4	40
214	東葛西 7-15-1	40	255	臨海町 1-3-5	40
215	東葛西 7-18-3	40	256	臨海町 1-3-6	40
216	東葛西 7-19-8	80	257	臨海町 2-2-7	40
217	東葛西 8-3-2	40	258	臨海町 2-2-10	40
218	東葛西 8-5-3	40	259	臨海町 2-2-10	40
219	東葛西 8-5-12	40	260	臨海町 2-3-14	40
220	東葛西 8-16-15	40	261	臨海町 3-3-2	40
221	東葛西 9-1-3	40	262	臨海町 3-6-1	80
222	東葛西 9-1-4	40	263	臨海町 3-6-3	40
223	東葛西 9-1-7	40	264	臨海町 5-2	80
224	東葛西 9-3-56	80	265	臨海町 6-2-2	40
225	東葛西 9-6-5	40	266	一之江町 3002	40
226	東葛西 9-8-5	40	267	西瑞江 5-12-4	40
227	東葛西 9-9	40	268	西瑞江 5-18-10	40

4. 小岩地区

番号	所在地	容量(m ³)	番号	所在地	容量(m ³)
1	北小岩 1-19	40	20	西小岩 3-36-19	40
2	北小岩 2-4-3	40	21	西小岩 3-38	40
3	北小岩 2-4-14	40	22	西小岩 4-5-3	40
4	北小岩 2-14-2	40	23	西小岩 4-5-16	40
5	西小岩 2-19-1	40	24	西小岩 4-13-10	40
6	北小岩 2-14-17	40	25	西小岩 5-8	40
7	北小岩 3-12-22	40	26	東小岩 3-3-2	40
8	北小岩 6-52-7	40	27	東小岩 4-33-9	40
9	北小岩 7-15-21	40	28	東小岩 6-30	40
10	北小岩 8-12	40	29	南小岩 3-7-11	40
11	北小岩 8-28-1	40	30	南小岩 3-11-18	40
12	西小岩 1-21-11	40	31	南小岩 4-10-21	40
13	西小岩 1-21-18	80	32	南小岩 6-31-10	80
14	西小岩 1-26-6	40	33	南小岩 5-21-11	40
15	西小岩 1-27	80	34	南小岩 7-22-1	80
16	西小岩 2-13-2	40	35	南小岩 7-29-14	40
17	西小岩 3-3-11	40	36	南小岩 8-8-25	40
18	西小岩 3-24-20	40	37	南小岩 8-11-1	40
19	西小岩 3-26-4	40	38	南小岩 8-14-4	80

5. 東部地区

番号	所在地	容量(m ³)	番号	所在地	容量(m ³)
1	春江町 2-4-1	40	20	江戸川 3-8-15	40
2	春江町 2-4-2	40	21	江戸川 3-23	40
3	春江町 2-46	40	22	谷河内 2-3	80
4	春江町 3-2-12	40	23	谷河内 2-6-3	40
5	瑞江 1-27-17	40	24	下篠崎町 2-4	40
6	瑞江 2-4	80	25	下篠崎町 18-1	40
7	瑞江 2-22-5	40	26	篠崎町 3-2-13	40
8	瑞江 2-24-8	40	27	篠崎町 3-13	40
9	瑞江 3-11	40	28	篠崎町 5-3-2	40
10	瑞江 4-54-1	40	29	篠崎町 6-7-18	40
11	東瑞江 1-17-1	40	30	東篠崎 2-1	40
12	東瑞江 2-21-2	40	31	東篠崎 2-3-1	40
13	東瑞江 2-34-4	40	32	南篠崎 2-37-17	40
14	江戸川 1-6-22	40	33	南篠崎町 3-11-2	40
15	江戸川 1-9-32	40	34	南篠崎町 3-12-8	40
16	江戸川 1-30-18	40	35	南篠崎町 3-29-12	40
17	江戸川 2-31-20	40	36	南篠崎町 4-2-25	40
18	江戸川 2-38-11	40	37	南篠崎町 4-8-2	40
19	江戸川 3-1	40	38	南篠崎町 4-27-5	40

番号	所在地	容量(m ³)	番号	所在地	容量(m ³)
39	南篠崎町 5-8-16	40	42	南篠崎町 5-13	40
40	南篠崎町 5-11-2	40	43	南篠崎町 5-13-40	40
41	南篠崎町 5-12	40			

6. 鹿骨地区

番号	所在地	容量(m ³)	番号	所在地	容量(m ³)
1	鹿骨 1-38-16	40	13	上篠崎 4-21-8	40
2	鹿骨 1-56-10	40	14	上篠崎 4-23-4	40
3	鹿骨 2-23-1	40	15	上篠崎 4-28-1	40
4	鹿骨 4-2-3	40	16	篠崎町 2-42	40
5	鹿骨 4-25-17	40	17	篠崎町 7-20-19	40
6	鹿骨 5-27-1	40	18	篠崎町 7-21-5	40
7	上篠崎 1-10-6	40	19	篠崎町 7-26-13	40
8	上篠崎 1-25	40	20	篠崎町 7-28-4	40
9	上篠崎 3-11-7	40	21	篠崎町 7-31	40
10	上篠崎 3-13-13	40	22	篠崎町 8-12-8	40
11	上篠崎 4-10-10	40	23	西篠崎 2-6-1	40
12	上篠崎 4-20-8	40	24	新堀 1-27-15	40

応急仮設住宅建設候補地一覧表

(令和6年10月現在)

場 所 (施設名)	所 在 地	有効面積(m ²)	所有
都立篠崎公園	上篠崎 1-25 他	約 75,900	都
都立大島小松川公園	小松川 1-7	約 45,000	都
都立葛西臨海公園	臨海町 6-2	約 15,000	都
都立宇喜田公園	北葛西 3-4 他	約 20,200	都
本一色公園	本一色 3-30	2,448	区
やまびこ公園	清新町 1-1	2,400	区
わかくさ公園	清新町 1-4	2,408	区
船堀スポーツ公園	船堀 6-6	2,940	区
宇喜田東公園	中葛西 1-25 他	4,960	区
東葛西さくら公園	東葛西 4-10	2,000	区
総合レクリエーション公園 (西葛西少年野球広場)	西葛西 7-2	6,710	区
総合レクリエーション公園 (南葛西少年野球広場)	南葛西 3-11	7,200	区
総合レクリエーション公園 (ファミリースポーツ広場)	南葛西 3-17	4,464	区
総合レクリエーション公園 (富士公園)	南葛西 6-23	1,710	区
南葛西五丁目公園	南葛西 5-19-1	2,250	区
総合レクリエーション公園 (なぎさ公園)	南葛西 7-3	11,960	区
宇喜田さくら公園	北葛西 5-20	1,820	区
宇喜田中央公園	北葛西 4-15	7,012	区
新左近川親水公園	臨海町 1-3 地先	4,000	区
宇喜田南児童遊園	北葛西 2-20-4	2,044	区
小岩公園	北小岩 6-43	6,126	区
谷河内広場	谷河内 2-7	5,200	都
谷河内テニスコート	谷河内 2-9-19	7,360	都
合 計		約 241,112	

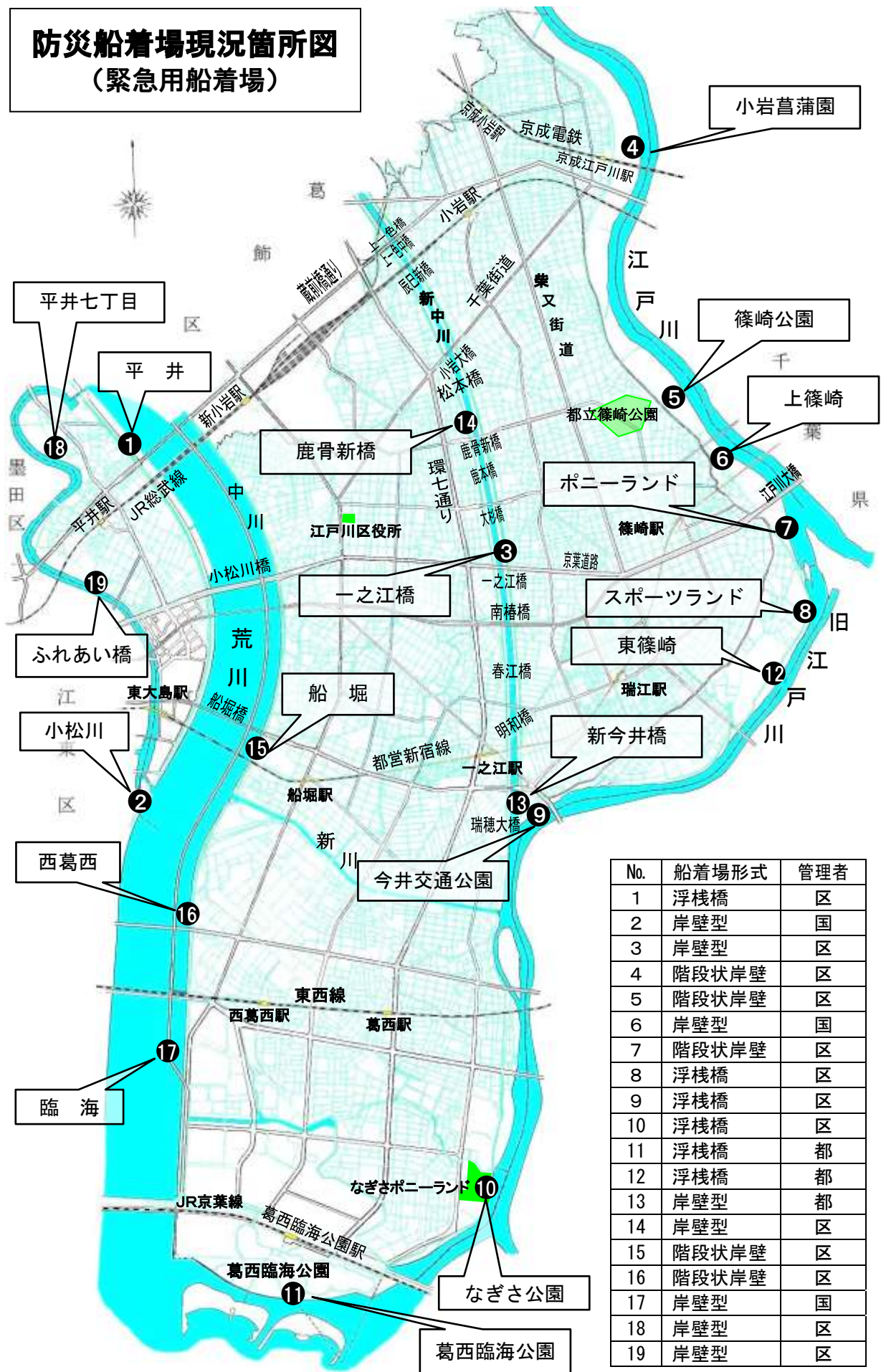
防災船着場一覧表 (緊急用船着場)

(令和 7 年 4 月 1 日現在)

No	名 称	河川名	所在地	近接道路	形 式
1	平井	荒川	平井 6 丁目	蔵前橋通り	浮棧橋
2	小松川	荒川	小松川 1 丁目	都道 449 号線	岸壁型
3	一之江橋	新中川	新堀 1 丁目	京葉道路	岸壁型
4	小岩菖蒲園	江戸川	北小岩 4 丁目	蔵前橋通り	階段状岸壁
5	篠崎公園	江戸川	上篠崎 1 丁目	篠崎街道	階段状岸壁
6	上篠崎	江戸川	上篠崎 2 丁目	篠崎街道	岸壁型
7	ポニーランド	江戸川	篠崎町 3 丁目	京葉道路	階段状岸壁
8	スポーツランド	旧江戸川	東篠崎 1 丁目	京葉道路	浮棧橋
9	今井交通公園※	旧江戸川	江戸川 4 丁目	新大橋通り	浮棧橋
10	なぎさ公園	旧江戸川	南葛西 7 丁目	環七通り	浮棧橋
11	葛西臨海公園	葛西海岸	臨海町 6 丁目地先	湾岸道路	浮棧橋
12	東篠崎	旧江戸川	東篠崎 2 丁目	都道 450 号線	浮棧橋
13	新今井橋	新中川	江戸川 4 丁目	新大橋通り	岸壁型
14	鹿骨新橋	新中川	松本 2 丁目	補第 288 号線	岸壁型
15	船堀	中川	船堀 1 丁目	新大橋通り	階段状岸壁
16	西葛西	中川	西葛西 2 丁目	葛西橋通り	階段状岸壁
17	臨海	荒川	清新町 1 丁目	船堀街道	岸壁型
18	平井七丁目	旧中川	平井 7 丁目	蔵前橋通り	岸壁型
19	ふれあい橋	旧中川	平井 3 丁目	京葉道路	岸壁型

※今井交通公園防災船着場は令和 3 年度撤去、令和 7 年度整備予定。

防災船着場現況箇所図 (緊急用船着場)



No.	船着場形式	管理者
1	浮棧橋	区
2	岸壁型	国
3	岸壁型	区
4	階段状岸壁	区
5	階段状岸壁	区
6	岸壁型	国
7	階段状岸壁	区
8	浮棧橋	区
9	浮棧橋	区
10	浮棧橋	都
11	浮棧橋	都
12	浮棧橋	都
13	岸壁型	都
14	岸壁型	区
15	階段状岸壁	区
16	階段状岸壁	区
17	岸壁型	国
18	岸壁型	区
19	岸壁型	区

資料20

ヘリコプター発着可能地点

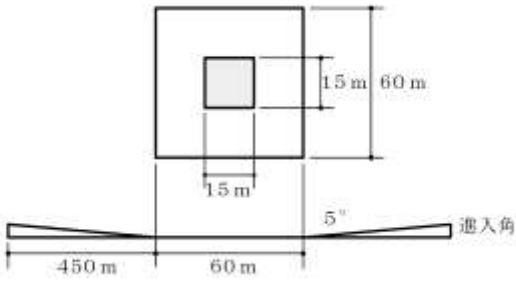
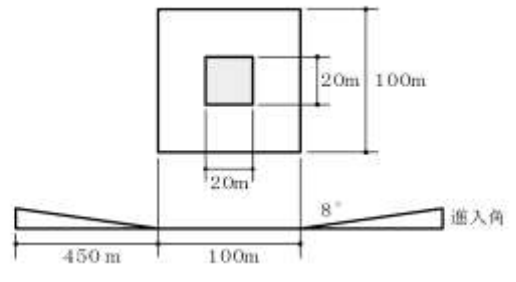
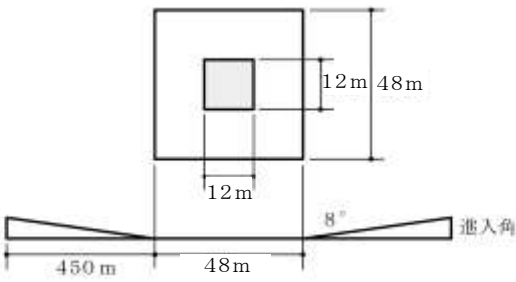
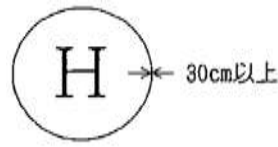
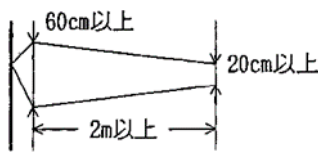
(東京都地域防災計画 震災編 (令和5年修正) より)

1. ヘリコプター発着可能地点一覧表

名 称	所 在 地	管 理 者	広さ辺×辺 (m) 又は面積
平井運動公園	平井7丁目先	国	—
小松川リバーステーション	小松川1丁目先	〃	400 m ²
都立篠崎公園A地区野球場	上篠崎1-25	東京都	80×100(8,000 m ²)
都立篠崎公園B地区 (江戸川区少年野球場)	篠崎町8-5	〃	100×80(8,000 m ²)
都立大島小松川公園自由の広場	小松川1-7	〃	100×100(10,000 m ²)
葛西水再生センターこども広場	臨海町1-1-1	〃	1,521 m ²
都立葛西臨海公園第3駐車場	臨海町6-2	〃	3,000 m ²
篠崎緑地	篠崎町1丁目先	江戸川区	200×150(30,000 m ²)
江戸川区菅河川敷広場	上篠崎1丁目先	〃	100×100(10,000 m ²)
京成鉄橋上流野球場	北小岩4丁目先	〃	100×100(10,000 m ²)

2. 発着場基準及び表示要領

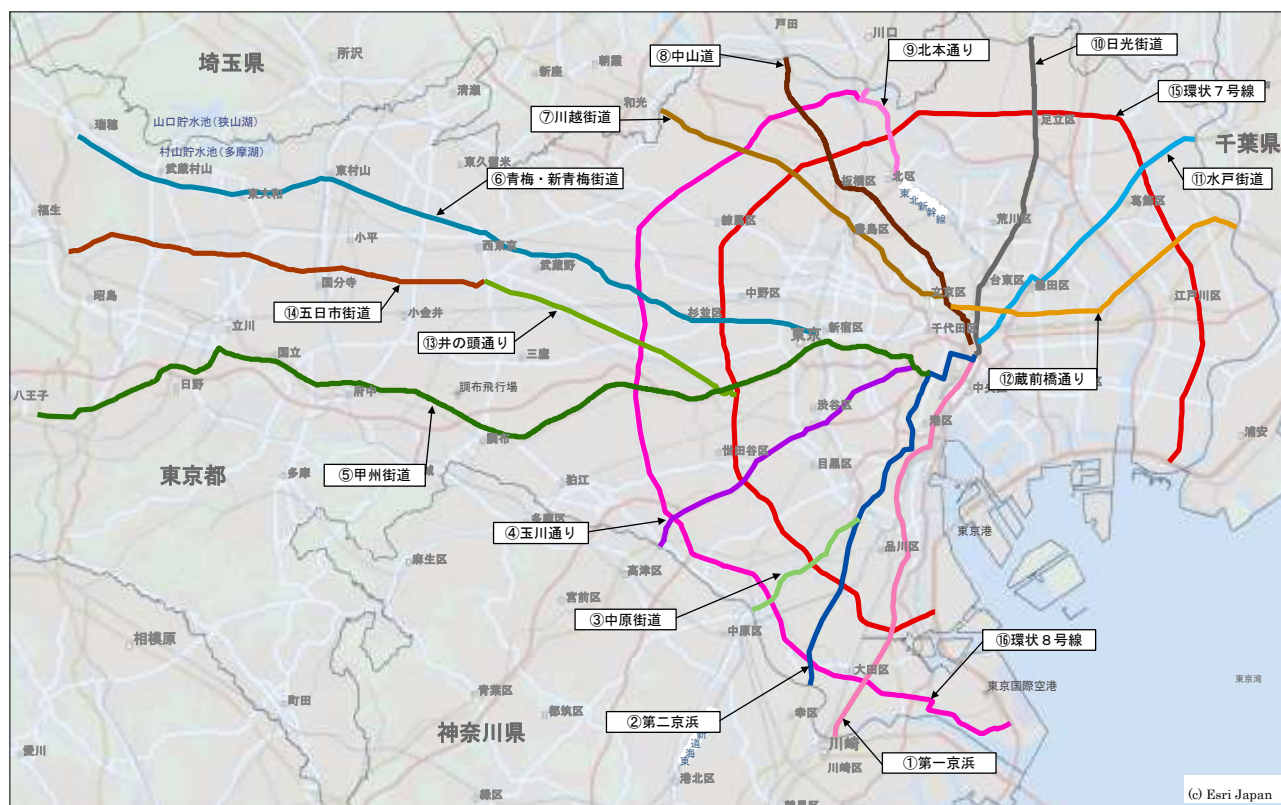
区分		条件	標 準
発着基準	OH-1		
	UH-1H(J) UH-2 (中型機)		
	UH-60JA (中型機)		

	<p>SH-60J (中型機)</p>	
	<p>CH-47J CH-47JA (大型機)</p>	
	<p>EC-225</p>	
<p>表示要領</p>	<p>1 着陸点：着陸点付近のほぼ中央に石灰等で直径4m以上の円を描き、中央にHと記す。</p> <div style="text-align: center;">  </div> <p>2 風向指示器：着陸点付近（着陸点からなるべく離れた地点）に吹き流し、又は旗を立てる</p> <p>(1) 布製</p> <p>(2) 風速25m/秒に耐えられる強度</p> <div style="text-align: center;">  </div>	

東京都の帰宅支援対象道路一覧

出典：東京都地域防災計画 震災編(令和5年修正)

No.	帰宅支援対象道路	区分
1	第一京浜	区外
2	第二京浜	〃
3	中原街道	〃
4	玉川通り	〃
5	甲州街道	〃
6	青梅街道・新青梅街道	〃
7	川越街道	〃
8	中山道	〃
9	北本通り	〃
10	日光街道	〃
11	水戸街道	〃
12	蔵前橋通り	区内
13	井の頭通り	区外
14	五日市街道	〃
15	環状7号線	区内
16	環状8号線	区外



資料 2 2

災害救助法早見表

災害救助法施行細則(昭和 38 年 10 月 5 日 東京都規則第 136 号 令和 7 年 4 月 1 日施行)による

救助の種類	対 象	費用の限度額	救 助 期 間	備 考
避難所の設置	災害により現に被害を受け、又は受けるおそれのある者	基本額 避難所設置費 1人1日当たり360円以内 ・「福祉避難所」を設置した場合、通常の実費を加算	災害発生の日から7日以内	避難所の避難生活が長期にわたる場合等は、健康上の配慮等により、ホテル・旅館など宿泊施設を借上げ供与することができる。
応急仮設住宅の供与	住家が全壊、全焼、又は流失し居住する住家が無い者であって、自らの資力では住宅を得ることができない者に、建設し供与するもの「建設型応急住宅」、民間賃貸住宅を借上げて供与するもの「賃貸型応急住宅」、又はその他適切な方法により供与するもの	・建設型応急住宅 1 規模 応急救助の趣旨を踏まえ、地域の実情、世帯構成等に応じて設定する。 2 限度額 1戸当たり7,089,000円以内とする。 3 供与終了に伴う解体撤去及び土地の原状回復は実費。 ・賃貸型応急住宅 1 規模 建設型応急住宅に準ずる。 2 家賃、共益費、敷金、礼金、仲介手数料又は火災保険等その他契約に不可欠な地域の実情に応じた額。	・建設型応急住宅 1 災害発生の日から20日以内着工 2 供与期間は完成の日から建築基準法(昭和25年法律第201号)第85条第3項又は第4項に規定する期限内。 ・賃貸型応急住宅 1 災害発生の日から速やかに借上げ提供する。 2 供与期間は建設型応急住宅と同様とする。	・建設型応急住宅 1 原則として公有地を利用し、それが困難な場合は、民有地を利用することが可能。 2 同一敷地内又は近接する地域内に概ね50戸以上設置した場合は、居住者の集会等に利用するための施設を設置でき、50戸未満でも戸数に応じた小規模な施設を設置できる。 3 老人居宅介護等事業等を利用しやすい構造及び設備を有する施設(福祉仮設住宅)を設置できる。
炊き出しその他による食品の給与	1 避難所に避難している者 2 住家に被害を受け、又は災害により現に炊事のできない者	・1人1日当たり1,390円以内	災害発生の日から7日以内	
飲料水の供給	災害により現に飲料水を得ることができない者	当該地域における通常(平常時)の実費	災害発生の日から7日以内	
被服、寝具その他生活必需品の給与又は貸与	住家の全半壊(焼)、流出、床上浸水等により、生活上必要な被服、寝具、その他日用品を喪失又は損傷等により使用することができず、直ちに日常生活を営むことが困難な者	1 季別は、夏季(4月～9月)、冬季(10月～3月)とし、災害発生の日をもって決定する。 2 下記金額の範囲内	災害発生の日から10日以内	

救助の種類	対 象		費用の限度額		救 助 期 間		備 考	
	区 分		1人 世帯	2人 世帯	3人 世帯	4人 世帯	5人 世帯	6人世帯以上 1人増す 毎に加算
	全壊全焼流失 半壊半焼 床上浸水	夏	20,300	26,100	38,700	46,200	58,500	8,500
		冬	33,700	43,500	60,600	70,900	89,300	12,300
		夏	6,700	8,900	13,400	16,300	20,500	2,900
		冬	10,700	14,000	19,900	23,600	29,800	3,900
医療	災害により医療の途を失った者 (応急的処置)		1 救護班…使用した薬剤、治療材料、破損した医療器具の修繕等の実費 2 病院又は診療所…国民健康保険診療報酬の額以内		災害発生の日から14日以内			
助産	災害発生の日以前又は以後7日以内に分べんした者であって、災害のため助産の途を失った者		1 救護班等による場合は、使用した衛生材料等の実費 2 助産師による場合は慣行料金の8割以内の額		分べんした日から7日以内			
被災者の救出	1 現に生命、身体が危険な状態にある者 2 生死不明の状態にある者		当該地域における通常の実費		災害発生の日から3日以内			
被災した住宅の応急修理 (住家の被害の拡大を防止するための緊急の修理)	住家が半壊、半焼又はこれらに準ずる程度の損傷を受け、雨水の浸入等を放置すれば住家の被害が拡大するおそれがある者		住家の被害の拡大を防止するための緊急の修理が必要な部分に対し、合成樹脂シート、ロープ、土のう等を用いて行うものとする。1世帯当たり53,900円以内		災害発生の日から10日以内			
被災した住宅の応急修理 (日常生活に必要な最小限度の部分の修理)	1 住家が半壊、半焼若しくはこれらに準ずる程度の損傷を受け、自らの資力では応急修理をすることができない者 2 大規模な補修を行わなければ居住することが困難である程度に住家が半壊した者		居室、炊事場及び便所等日常生活に必要な最小限度の部分 1世帯当たり 1 2に掲げる世帯以外の世帯 739,000円以内 2 半壊又は半焼に準ずる程度の損傷により被害を受けた世帯 358,000円以内		災害発生の日から3か月以内(災害対策基本法に基づく国の災害対策本部が設置された場合は6月以内)			

救助の種類	対 象	費用の限度額	救 助 期 間	備 考
学用品の 給与	住家が全半壊(全半焼)、 流出、床上浸水等により 学用品を使用することが できない、就学上支障の ある小学校児童、中学校 生徒及び高等学校等生 徒	1 教科書及び教科書以外 の教材で、教育委員会 に届出又はその承認を 受けて使用している教材 の実費 2 文房具及び通学用品は 次の金額以内 小学校児童 1人当たり 5,500円以内 中学校生徒 1人当たり 5,800円以内 高等学校等生徒 1人当たり 6,300円以内	災害発生の日から1 か月以内(教科書) 災害発生の日から15 日以内(文房具、通 学用品及びその他 の学用品)	
埋葬	1 災害の際死亡した者 2 実際に埋葬する者に 棺又は棺材等の現物 を支給	1体当たり 大人(12歳以上) 232,200円以内 小人(12歳未満) 185,700円以内	災害発生の日から10 日以内	
死体の搜索	行方不明の状態にあり、 かつ各般の事情により すでに死亡していると推 定される者	当該地域における通常の 実費	災害発生の日から10 日以内	
死体の処理	災害の際死亡した者	1 洗浄縫合消毒等の処 理 1体当たり 3,700円以内 2 一時保存 ①既存建物の借上費 及びドライアイスの購 入等は、通常の実費 ②既存建物以外は、1 体当たり 5,900円以内 3 検案 救護班以外は慣行 料金	災害発生の日から10 日以内	検案は原則として救護班
障害物の 除去	1 自力では除去できな い者 2 居室、炊事場、玄関 等に障害物が運びこま れて生活に支障をきた している場合	障害物の除去を行った1 世帯当たりの平均が 143,900円以内	災害発生の日から10 日以内	
輸送費及び 賃金職員等 雇上費	1 被災者の避難に係る 支援 2 医療及び助産 3 被災者の救出 4 飲料水の供給 5 死体の搜索 6 死体の処理 7 救済用物資の整理 配分	当該地域における通常の 実費	救助の実施が認めら れる期間以内	

救助の種類	対 象	費用の限度額		備 考
		職種	日当	
実費弁償	災害救助法施行令第4条第1号から第4号までに規定する者	医師	22,200 円	超過勤務手当及び旅費は、別途東京都条例で定める額
		歯科医師	21,300 円	
		薬剤師	18,400 円	
		保健師・助産師・看護師	17,300 円	
		土木・建築技術者	16,600 円	
		大工	28,800 円	

救助の種類	対 象	費用の限度額	備 考
救助事務費	救助の事務を行うのに要した経費及び災害救助費の清算の事務を行うのに要した経費 1 時間外勤務手当 2 賃金職員等雇上費 3 旅費 4 需用費(消耗品費、燃料費、食糧費、印刷製本費、光熱水費及び修繕料) 5 使用料及び賃借料 6 通信運搬費 7 委託費	国庫負担対象年度における各災害に係る左記費用について、当該年度歳出に区分される額を合算し、各災害の当該合算した額の合計額が、国庫負担対象年度に支出した救助事務費以外の費用の額の合算額に、次の1から7の区分に応じた割合を乗じた金額の合計額以内 1 3千万円以下の部分 百分の10 2 3千万円を超え6千万円以下の部分 百分の9 3 6千万円を超え1億円以下の部分 百分の8 4 1億円を超え2億円以下の部分 百分の7 5 2億円を超え3億円以下の部分 百分の6 6 3億円を超え5億円以下の部分 百分の5 7 5億円を超える部分 百分の4	「救助事務費以外の費用の額」とは、救助の実施のために支出した費用、実費弁償のため支出した費用などの合計額をいう。