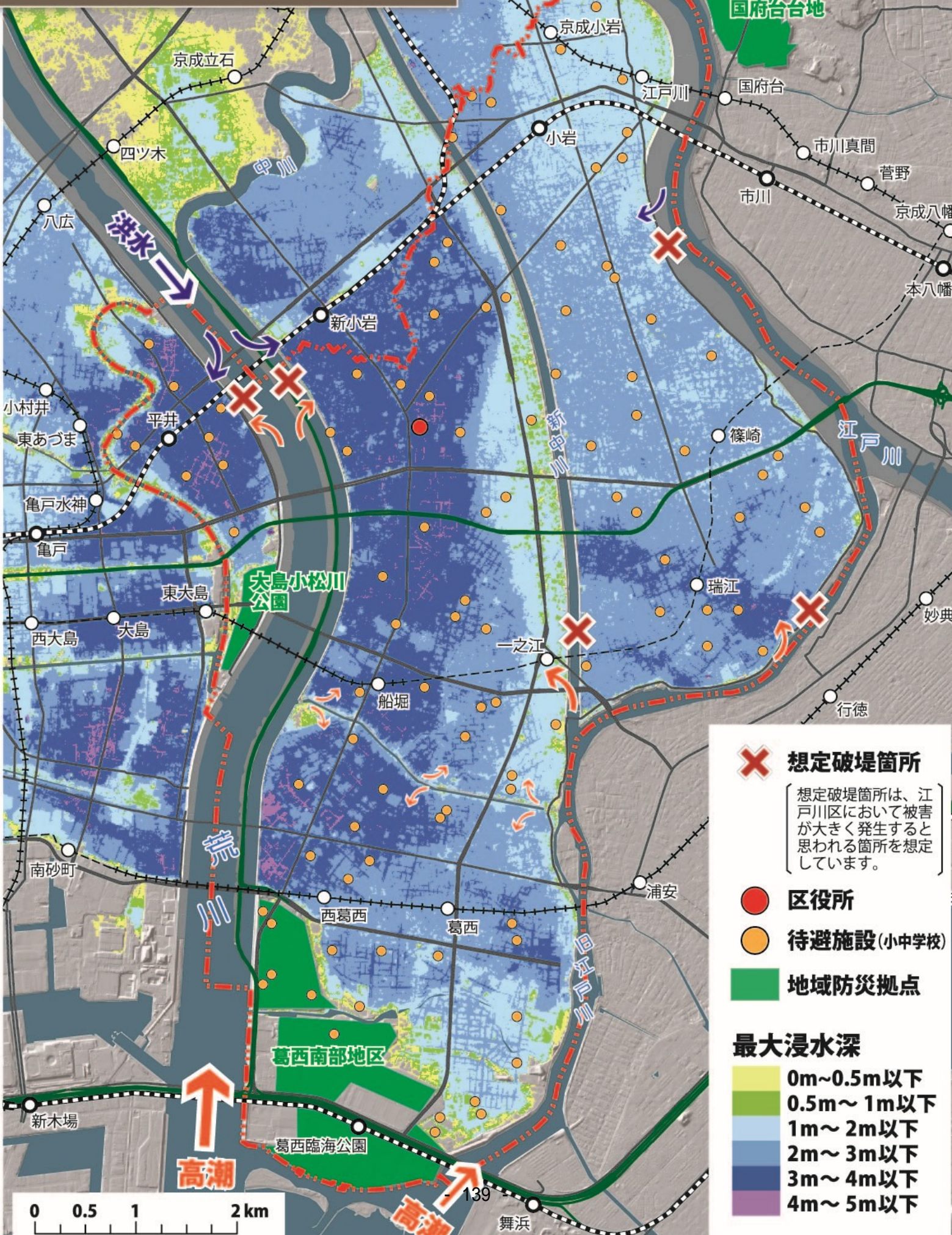
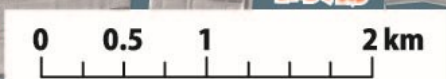
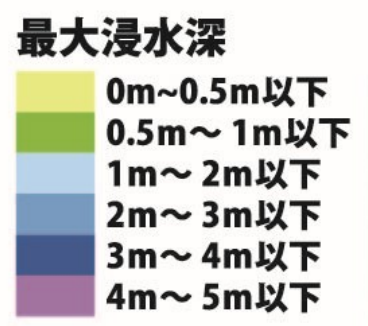


洪水や高潮が区内各所で同時に発生した場合

複合災害時の浸水想定区域図



- ✕ 想定破堤箇所**
 [想定破堤箇所は、江戸川区において被害が大きく発生すると思われる箇所を想定しています。]
- 区役所**
- 待避施設(小中学校)**
- 地域防災拠点**



資料 3 2

待避施設一覧表（外水氾濫）

A = すべての階が使える施設

B = 2階以上が使える施設

C = 3階以上が使える施設

（令和 8 年 4 月 1 日現在）

〈小学校〉					
C	小松川小	平井 4-1-23	A	臨海小	臨海町 2-2-11
C	小松川二小	小松川 3-6-4	B	東葛西小	東葛西 8-23-1
C	平井小	平井 6-35-1	B	瑞江小	西瑞江 3-39
B	旧平井二小	平井 6-1-17	B	春江小	瑞江 1-3-30
C	平井西小	平井 7-22-24	B	新堀小	新堀 1-32-1
C	平井東小	平井 4-28-9	B	下鎌田小	瑞江 4-19-1
C	平井南小	平井 5-3-11	B	旧下鎌田小	東瑞江 3-11-1
C	松江小	松江 1-16-5	B	下鎌田東小	江戸川 2-16-31
B	西一之江小	松江 7-17-1	B	江戸川小	江戸川 1-1-16
C	旧二松江小	松島 2-16-20	B	一之江小	一之江 5-18-3
C	西小松川小	松島 3-30-6	B	一之江二小	春江町 4-16
C	大杉小	中央 2-16-15	B	鹿本小	松本 2-35-7
B	大杉二小	大杉 3-11-1	B	鹿骨松本小	鹿骨 6-3-5
C	三松江小	中央 4-13-1	B	鹿骨東小	鹿骨 3-7-1
B	大杉東小	西一之江 2-8-5	C	本一色小	本一色 2-10-1
C	東小松川小	東小松川 3-27-1	B	篠崎小	篠崎町 3-2-18
C	船堀小	船堀 2-22-22	B	篠崎二小	上篠崎 1-3-1
C	船堀二小	船堀 4-14-4	B	篠崎三小	東篠崎 1-1-16
B	葛西小・中※	中葛西 2-4-3	B	篠崎四小	篠崎町 8-12-8
B	二之江小	江戸川 5-18-13	B	篠崎五小	北篠崎 2-5-1
B	二之江二小	春江町 5-13	B	南篠崎小	南篠崎町 4-27-5
C	二葛西小	東葛西 6-33-1	B	鎌田小	南篠崎町 2-45-18
C	三葛西小	北葛西 4-2-19	B	小岩小	東小岩 3-20-10
B	四葛西小	中葛西 8-8-1	B	東小岩小	東小岩 4-12-1
C	五葛西小	北葛西 2-13-33	B	下小岩小	南小岩 5-5-1
C	六葛西小	西葛西 4-5-1	B	上小岩小	北小岩 7-2-1
C	七葛西小	西葛西 7-8-1	C	上小岩二小	北小岩 8-28-11
B	南葛西小	南葛西 5-10-1	B	西小岩小	西小岩 3-19-12
B	南葛西二小	南葛西 7-5-9	B	旧上一色小	西小岩 2-4-1
B	南葛西三小	南葛西 5-2-1	C	上一色南小	本一色 3-28-24
C	西葛西小	西葛西 3-9-44	B	南小岩小	南小岩 4-16-1
B	新田小	西葛西 8-16-1	B	南小岩二小	南小岩 2-16-1
B	宇喜田小	北葛西 5-13-1	B	中小岩小	北小岩 3-12-22
A	清新一小	清新町 1-4-19	B	北小岩小	北小岩 2-15-1
A	旧清新二小	清新町 2-10-1			
A	清新ふたば小	清新町 1-1-38			

〈中学校〉		
C	旧小松川一中	平井 4-7-21
A※	小松川二中	小松川 2-10-2
C	小松川中	平井 3-20-1
C	松江一中	松江 5-5-1
C	松江二中	松島 2-3-1
C	松江三中	中央 1-20-1
B	松江四中	西一之江 1-16-1
B	松江五中	一之江 6-18-1
C	松江六中	松江 7-16-18
B	二之江中	春江町 5-3-1
C	葛西二中	宇喜田町 1085
B	葛西三中	中葛西 6-6-13
B	南葛西中	南葛西 5-12-1
B	南葛西二中	南葛西 5-3-1
C	西葛西中	西葛西 5-10-18
C	東葛西中	東葛西 6-40-1
A	清新一中	清新町 1-5-14
A	清新二中	清新町 2-1-2
B	瑞江中	江戸川 4-16
B	瑞江二中	瑞江 4-54-1
B	瑞江三中	東瑞江 1-38-33
B	春江中	春江町 2-47-1
C	鹿本中	松本 1-36-1
B	鹿骨中	鹿骨 2-12-1
B	篠崎中	篠崎町 5-12-19
B	篠崎二中	下篠崎町 14-1
B	小岩一中	東小岩 3-10-8
B	小岩二中	東小岩 1-6-10
C	小岩三中	北小岩 8-19-1
B	小岩四中	西小岩 3-9-18
B	小岩五中	鹿骨 5-27-1
C	上一色中	上一色 1-8-11

※小松川二中は地下を除く

※葛西小と葛西中は一体の施設のため

※旧下小岩小は体育館のみ使用のため使用不可

高校等					
C	都立小松川高	平井 1-27-10	A	都立紅葉川高	臨海町 2-1-1
C	都立江戸川高	松島 2-38-1	B	都立葛西工科高	一之江 7-68-1
C	都立小岩高	本一色 3-10-1	C	私立関東一高	松島 2-10-11
B	都立葛西南高	南葛西 1-11-1	C	都立城東職業能力開発 センター江戸川校	中央 2-31-27
B	都立篠崎高	東篠崎 1-10-1			

資料 3 3

待避施設一覧表（内水氾濫）

A = すべての階が使える施設

B = 2階以上が使える施設

C = 3階以上が使える施設

（令和8年4月1日現在）

〈小学校〉					
A	小松川小	平井 4-1-23	A	臨海小	臨海町 2-2-11
A	小松川二小	小松川 3-6-4	A	東葛西小	東葛西 8-23-1
B	平井小	平井 6-35-1	B	瑞江小	西瑞江 3-39
A	旧平井二小	平井 6-1-17	B	春江小	瑞江 1-3-30
B	平井西小	平井 7-22-24	A	新堀小	新堀 1-32-1
A	平井東小	平井 4-28-9	A	下鎌田小	瑞江 4-19-1
A	平井南小	平井 5-3-11	A	旧下鎌田小	東瑞江 3-11-1
B	松江小	松江 1-16-5	A	下鎌田東小	江戸川 2-16-31
A	西一之江小	松江 7-17-1	A	江戸川小	江戸川 1-1-16
A	旧二松江小	松島 2-16-20	A	一之江小	一之江 5-18-3
A	西小松川小	松島 3-30-6	A	一之江二小	春江町 4-16
A	大杉小	中央 2-16-15	A	鹿本小	松本 2-35-7
A	大杉二小	大杉 3-11-1	A	鹿骨松本小	鹿骨 6-3-5
B	三松江小	中央 4-13-1	A	鹿骨東小	鹿骨 3-7-1
A	大杉東小	西一之江 2-8-5	A	本一色小	本一色 2-10-1
A	東小松川小	東小松川 3-27-1	A	篠崎小	篠崎町 3-2-18
B	船堀小	船堀 2-22-22	A	篠崎二小	上篠崎 1-3-1
A	船堀二小	船堀 4-14-4	B	篠崎三小	東篠崎 1-1-16
B	葛西小・中※	中葛西 2-4-3	A	篠崎四小	篠崎町 8-12-8
A	二之江小	江戸川 5-18-13	A	篠崎五小	北篠崎 2-5-1
B	二之江二小	春江町 5-13	A	南篠崎小	南篠崎町 4-27-5
B	二葛西小	東葛西 6-33-1	A	鎌田小	南篠崎町 2-45-18
A	三葛西小	北葛西 4-2-19	A	小岩小	東小岩 3-20-10
A	四葛西小	中葛西 8-8-1	A	東小岩小	東小岩 4-12-1
B	五葛西小	北葛西 2-13-33	A	下小岩小	南小岩 5-5-1
A	六葛西小	西葛西 4-5-1	A	上小岩小	北小岩 7-2-1
A	七葛西小	西葛西 7-8-1	A	上小岩二小	北小岩 8-28-11
A	南葛西小	南葛西 5-10-1	A	西小岩小	西小岩 3-19-12
A	南葛西二小	南葛西 7-5-9	B	旧上一色小	西小岩 2-4-1
A	南葛西三小	南葛西 5-2-1	A	上一色南小	本一色 3-28-24
B	西葛西小	西葛西 3-9-44	A	南小岩小	南小岩 4-16-1
A	新田小	西葛西 8-16-1	A	南小岩二小	南小岩 2-16-1
A	宇喜田小	北葛西 5-13-1	A	中小岩小	北小岩 3-12-22
A	清新一小	清新町 1-4-19	A	北小岩小	北小岩 2-15-1
A	旧清新二小	清新町 2-10-1			
A	清新ふたば小	清新町 1-1-38			

〈中学校〉		
A	旧小松川一中	平井 4-7-21
A※	小松川二中	小松川 2-10-2
A	小松川中	平井 3-20-1
A	松江一中	松江 5-5-1
A	松江二中	松島 2-3-1
B	松江三中	中央 1-20-1
B	松江四中	西一之江 1-16-1
B	松江五中	一之江 6-18-1
A	松江六中	松江 7-16-18
A	二之江中	春江町 5-3-1
A	葛西二中	宇喜田町 1085
A	葛西三中	中葛西 6-6-13
A	南葛西中	南葛西 5-12-1
A	南葛西二中	南葛西 5-3-1
A	西葛西中	西葛西 5-10-18
B	東葛西中	東葛西 6-40-1
A	清新一中	清新町 1-5-14
A	清新二中	清新町 2-1-2
A	瑞江中	江戸川 4-16
A	瑞江二中	瑞江 4-54-1
B	瑞江三中	東瑞江 1-38-33
A	春江中	春江町 2-47-1
A	鹿本中	松本 1-36-1
A	鹿骨中	鹿骨 2-12-1
A	篠崎中	篠崎町 5-12-19
A	篠崎二中	下篠崎町 14-1
B	小岩一中	東小岩 3-10-8
A	小岩二中	東小岩 1-6-10
B	小岩三中	北小岩 8-19-1
A	小岩四中	西小岩 3-9-18
A	小岩五中	鹿骨 5-27-1
A	上一色中	上一色 1-8-11

※小松川二中は地下を除く

※葛西小と葛西中は一体の施設のため

※旧下小岩小は体育館のみ使用のため使用不可

〈高校等〉					
B	都立小松川高	平井 1-27-10	A	都立紅葉川高	臨海町 2-1-1
B	都立江戸川高	松島 2-38-1	B	都立葛西工科高	一之江 7-68-1
B	都立小岩高	本一色 3-10-1	B	私立関東一高	松島 2-10-11
B	都立葛西南高	南葛西 1-11-1	C	都立城東職業能力開発 センター江戸川校	中央 2-31-27
B	都立篠崎高	東篠崎 1-10-1			

河川別洪水浸水想定区域図

【国土交通省「洪水浸水想定区域図」より抜粋】

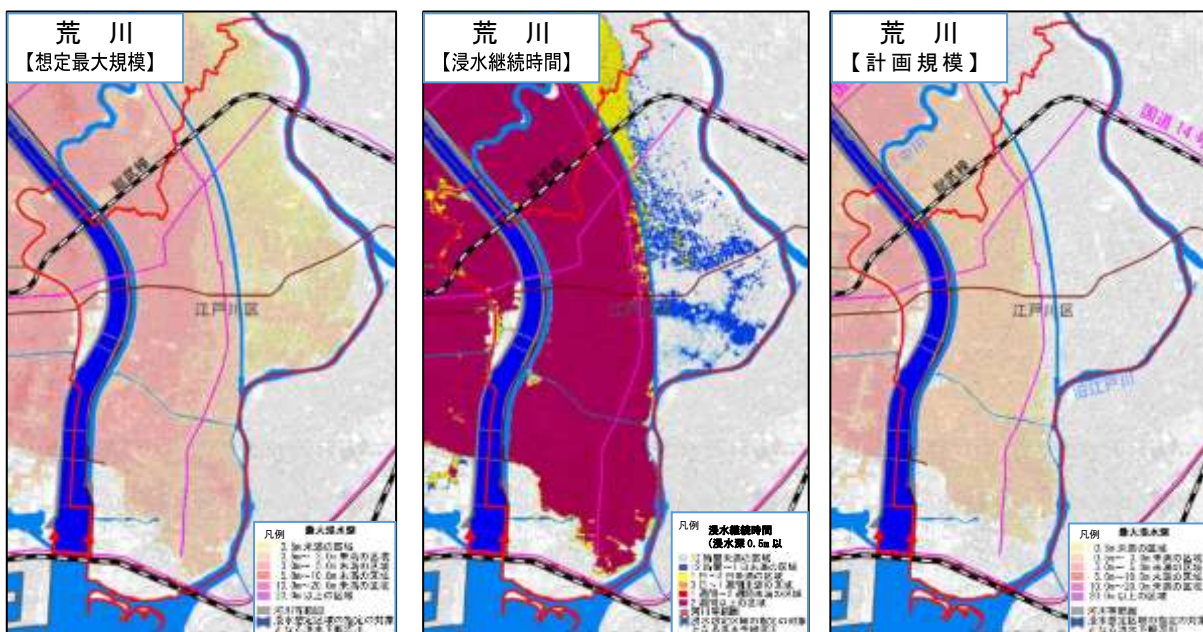
洪水浸水想定区域図【想定最大規模】および【浸水継続時間】

現時点の当該河川の河道及び洪水調節施設の整備状況を勘案して、想定最大規模降雨に伴う洪水により当該河川が氾濫した場合の浸水の状況をシミュレーションにより予測したもの。

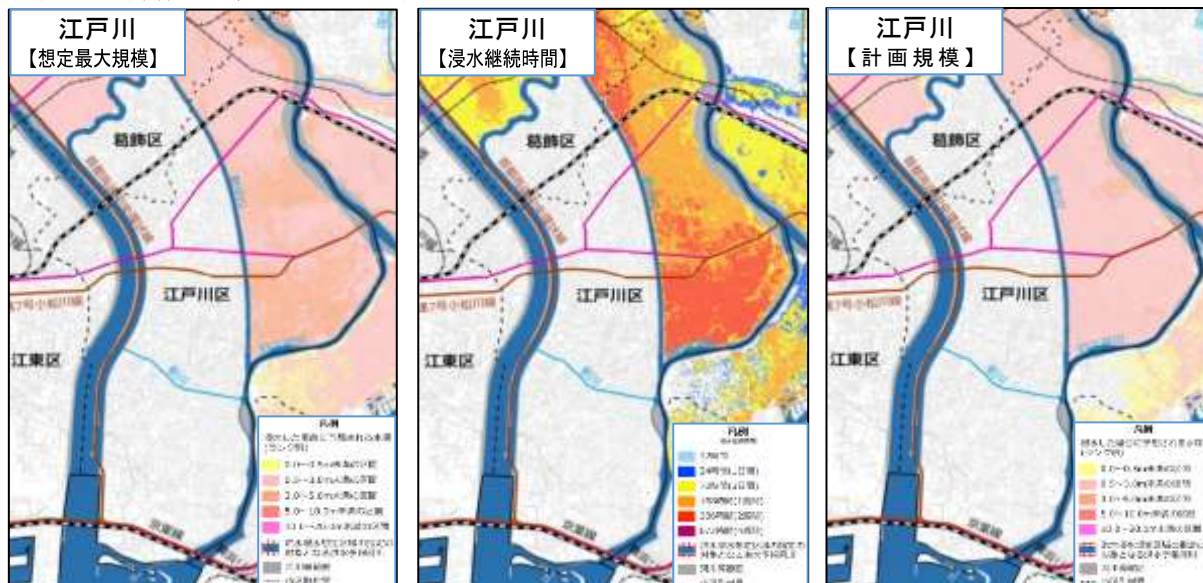
洪水浸水想定区域図【計画規模】

現時点の当該河川の河道及び洪水調節施設の整備状況を勘案して、洪水防御に関する計画の基本となる年超過確率 1/200* (毎年、1 年間にその規模を超える洪水が発生する確率が 1/200)* の降雨に伴う洪水により当該河川が氾濫した場合の浸水の状況をシミュレーションにより予測したもの。
 ※中川においては 1/100

○荒川(平成 28 年 5 月 30 日公表)



○江戸川(平成 29 年 7 月 20 日公表)

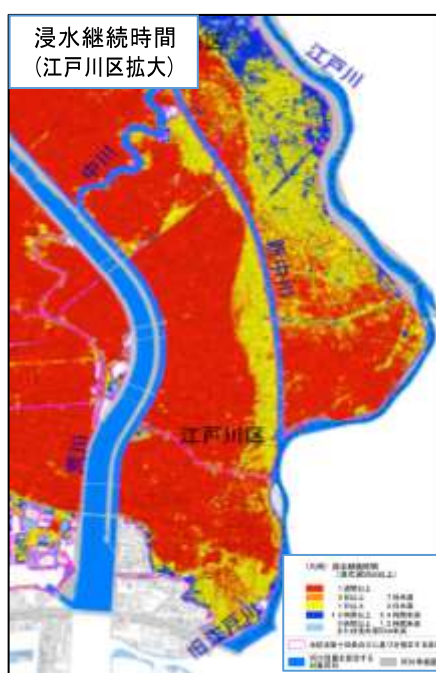
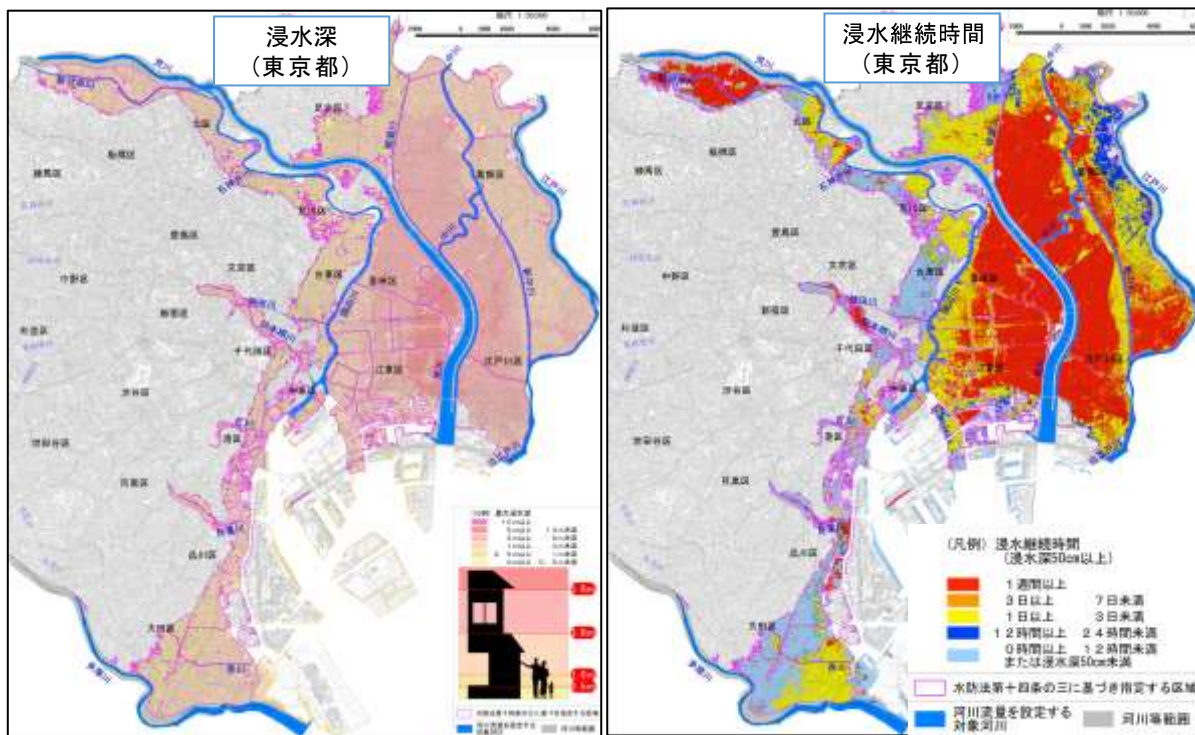


高潮浸水想定区域図

【東京都 高潮浸水想定区域図(令和 6 年 12 月 19 日改定)より抜粋】

高潮浸水想定区域図 [想定最大規模] の【浸水深】および【浸水継続時間】

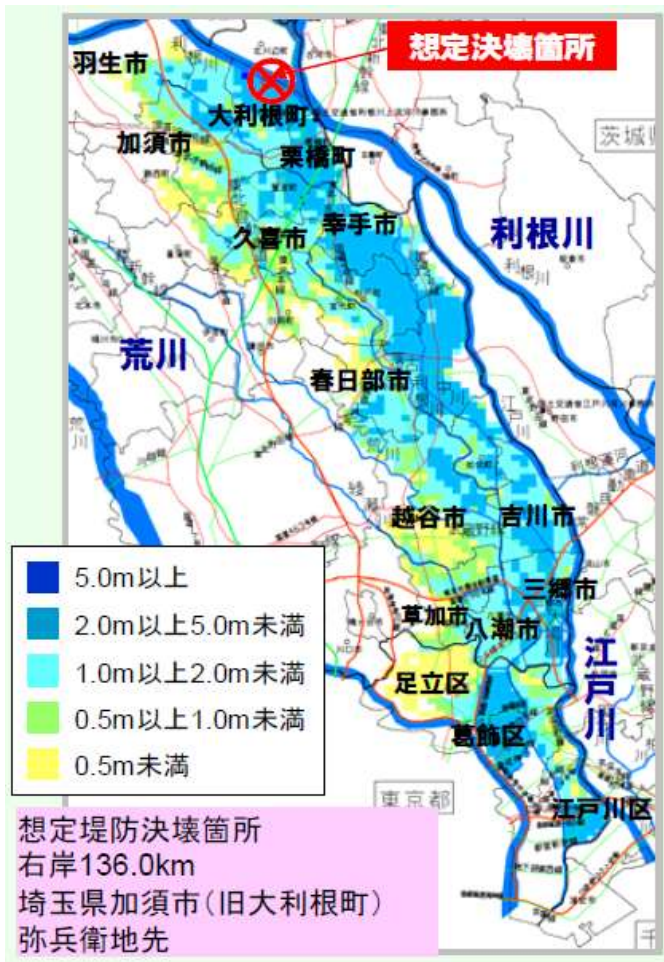
東京湾沿岸（東京都区間）において、水防法の規定により定められた想定し得る最大規模の高潮による氾濫が海岸や河川から発生した場合に、浸水が想定される区域（高潮浸水想定区域）、想定される浸水の深さ、継続時間を示したものです。東京都は、平成 27 年 5 月の水防法の改正に伴い、平成 30 年 3 月に東京湾沿岸（東京都区間）における高潮浸水想定区域を公表し、令和 6 年 12 月に区域図を改定しました。



利根川の氾濫による被害想定

【出典：内閣府 中央防災会議(平成 22 年 4 月 22 日公表)】

利根川の堤防が決壊し氾濫した場合の大規模水害について、中央防災会議の大規模水害対策に関する専門調査会報告（平成 22 年 4 月）では次の被害を想定している。なお、江戸川区内の一部では、浸水継続時間が 14 日以上と想定されている。



【首都圏全体】

- 浸水面積：約 530km²
- 浸水区域内人口：
約 230 万人
- 浸水世帯数：約 86 万世帯
- 死者：約 2,600 人
- 孤立者：最大約 110 万人
- 停電：約 59 万軒
- ガス停止：約 26.6 万件
- 断水：約 14 万人

【江戸川区への影響】

- 堤防決壊から、およそ 48 時間後に洪水が到達
- 浸水の継続時間 14 日以上
- 最大 2～5 m 未満の浸水

200 年に 1 度の発生確率の洪水により、埼玉県加須市(旧大利根町)で堤防が決壊した場合の被害想定

江東 5 区大規模水害避難等対応方針 要約

(平成28年8月24日策定)

1 . 想定する大規模水害

長雨などによる荒川の洪水と東京地方への伊勢湾台風級(中心気圧 930hPa)以上の台風の襲来による東京湾の高潮が同時期に発生することによって、荒川の両岸を含む対象地域の広範囲に浸水被害が生じる事態を想定する。

2 . 大規模水害による犠牲者ゼロに向けた広域避難の推進

江東 5 区の全域が浸水する様な大規模水害に対して、発災前の安全な段階で浸水区域内の全ての区民が広域避難することを理想とし、大規模水害による犠牲者ゼロの達成に向けて、江東 5 区が連携して広域避難を基本とした避難対応を推進する。

3 . 広域避難に向けた江東 5 区共同による検討の実施

大規模水害の発生 3 日前を目安 として、江東 5 区のいずれかの区長が必要と判断した場合に、江東 5 区が共同で広域避難に向けた検討を実施する。

「関係機関の情報などから、概ね 72 時間後に荒川が氾濫する恐れがある場合、または概ね 72 時間後に 930hPa 程度の勢力を持つ台風の東京地方への直撃が予想される場合」を原則とし、他の関連情報も踏まえて判断する。

4 . 広域避難に対応した江東 5 区独自の避難情報の発表

大規模水害の恐れがある場合は、共同検討における判断に基づいて、区民に対して大規模水害の可能性を伝えるとともに、全ての人を対象に自主的な広域避難の実施を呼び掛けることで、早い段階での区民の主体的な避難行動を促す。

また、さらなる広域避難の実効性を高めるために、大規模水害が発生する概ね 1 日前において「広域避難勧告」を発表することを目指して、江東 5 区が連携して広域避難に関する対応の具体化を図る。そのために必要な支援を関係機関に対して求めていく。

5．垂直避難者の発生を踏まえた被害低減策の推進

大規模水害に対して全ての区民が広域避難することが理想ではあるものの、現段階においては様々な理由から垂直避難者の発生が不可避であることから、それを最小限にとどめるよう努める。併せて平素より、浸水域での籠城避難への対応のための自己備蓄と避難時の携帯の徹底や、自力による脱出のための準備（ボートの確保等）、避難所の拡充の継続、救出に向けた関係機関との連携強化といった垂直避難者の被害の低減に向けた対策に取り組む。

6．大規模水害対応の理解促進に向けた区民とのコミュニケーションの実施

江東5区における大規模水害のリスクと早期段階における広域避難の重要性に関し、広く地域住民の理解を得られるよう、一連のプロセス（大規模水害に関する問題の認識、広域避難の必要性の理解、広域避難の実現に向けた課題の認識、垂直避難を避けられない現実の認識、垂直避難の困難さの理解、全てを踏まえた上での広域避難の重要性の再認識）に基づき、課題や適切な対応の理解促進・普及啓発を実施する。

7．広域避難の実効性の強化に向けた協議会の立ち上げ

広域避難の促進に向けては、その判断や避難先の確保、避難行動支援など、国や都等の関係機関との連携によって初めて対応が可能となる課題が数多く存在する。そこで今後、「江東5区広域避難推進協議会」を立ち上げ、広域避難の具体化に向けた検討を加速する。

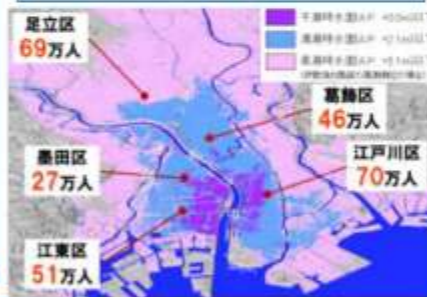
大規模水害による犠牲者ゼロのために『自主的に早めの広域避難』

I. 江東5区では広域避難が必要です

- 地球温暖化の影響で、巨大な台風や今までにないような激しい豪雨等により、高潮や洪水による大規模水害が世界各地で発生しています。
- 多くの地域が満潮位以下のゼロメートル地帯である江東5区（墨田区、江東区、足立区、葛飾区、江戸川区）で大規模水害が発生すれば、江東5区のほとんどが浸水します。床上浸水となる浸水想定区域内の居住人口は250万人（居住人口の9割以上）にも及びます。
- 浸水が継続する時間も長期（2週間以上）にも及ぶ地域があります。二次的な人的被害リスクが高まります。



江東5区の人口 260万人
浸水区域内人口 250万人



II. 対象とする水害・想定している事態は？

①対象とする水害

- この計画が対象としている水害は、今までに経験したことがないような巨大台風による高潮氾濫や、長期間の豪雨による荒川及び江戸川の大規模洪水氾濫です。



②想定している事態

- 浸水の深さが最大で約10メートルも浸水する地域や、氾濫流により家屋の倒壊・流出のおそれがある区域（堤防沿い等）もあります。
- 江東5区は河川に囲まれており、広域避難をするためには橋を渡る必要があります。人が集中する駅や橋梁のようなところでは大混雑が生じ、群集雪崩や将棋倒し等の大事故が発生するおそれがあります。
- 巨大台風の接近に伴う風雨により、電車のダイヤが乱れたり運行が停止し、避難することが困難になるおそれがあります。
- 浸水想定区域の居住人口が膨大であるため、多くの人が浸水区域内にとどまると救助が難航し、すべての人を救助しきれません。

III. 広域避難の対象と避難勧告等について

③広域避難が必要とされる地域及び対象者

- 広域避難が必要な地域は、高潮及び荒川と江戸川の洪水による想定最大規模の浸水想定区域に含まれている地域です。
- 堤防が決壊する前に、実際に浸水する範囲を絞り込むことができません。そのため、浸水想定区域内のすべての住民を広域避難の対象者とします。

④広域避難勧告・域内垂直避難指示（緊急）等の発令

- 自主的広域避難情報の発信と広域避難勧告・域内垂直避難指示（緊急）の発令基準は裏面のとおりで。

発令基準	避難行動
72時間前まで	江東5区で共同検封開始 「自主的広域避難情報」が発信されたら 要配慮者や自主的に広域避難可能な人は広域避難 ※要配慮者以外も自主的に広域避難可能な場合は、徒歩又は電車で移動
48時間前	「広域避難勧告」が発令されたら 浸水想定区域内の全住民は広域避難 徒歩又は電車で移動
24時間前	「域内垂直避難指示（緊急）」が発令されたら 要配慮者を除き自動車での避難は原則禁止
9時間前	「域内垂直避難指示（緊急）」が発令されたら 広域避難を中止し、浸水深より高い自宅の居室や最寄りの高い施設へ避難
0時間前	

IV. 避難の方法は -自主的な早めの広域避難を-

⑤-1 避難行動及び避難場所（要配慮者※以外）

- ※要配慮者：高齢者、障害者、乳幼児その他の特に配慮を要する者
- 自ら情報を収集、判断し、早めに広域避難しましょう。
- まずは各自が確保した避難施設（親戚・知人宅や宿泊施設等）に避難しましょう。
- 現段階では、公的な広域避難場所は確保できていません。
- 域内垂直避難指示（緊急）が発令された場合は、広域避難を中止して、想定される浸水深よりも高い自宅の居室や施設にとどまってください。



⑤-2 避難手段（要配慮者以外）

- 自主的広域避難（24時間前までを想定）では、徒歩、電車のほかに自動車での避難も可能です。
- 広域避難勧告の発令後は、電車又は徒歩で移動するようにしてください。
- 多くの人が一斉に自動車移動すると渋滞が発生し、避難が間に合わなくなる可能性があります。また、自ら移動が困難な人の自動車による避難を妨げてしまう可能性があります。

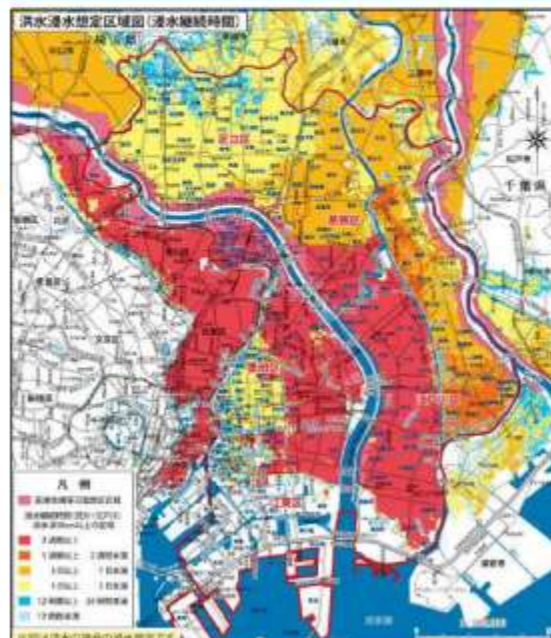


⑥-1 避難行動及び避難場所（要配慮者）

- 要配慮者以外と同様に、可能な限り早い段階で自主的広域避難をしましょう。
- ただし、入院患者及び福祉施設の入所者で、短距離、長距離問わず移動そのものに負担がかかる場合は、想定される浸水深よりも上階の屋内で安全を確保してください。
- 在宅の自ら移動が困難な人であっても、救助活動を効率的に行うため、可能な限り近距離の避難施設へ避難してください。ただし、外出も困難な場合は、福祉施設と同様に安全を確保したうえで備蓄等をしておいてください。

⑥-2 避難手段（要配慮者）

- 電車又は徒歩による移動が困難な人及びその付添者については、自動車での避難も可能です。



洪水浸水想定区域図（浸水継続時間）
※荒川と江戸川の浸水想定区域を重ね合わせた場合



広域避難のイメージ

V. 日頃から備えましょう

- 広域避難先（親戚・知人宅や宿泊施設等）を確保しましょう。
- 広域避難に備えて携行品について準備しましょう。
- 広域避難が困難な人や施設管理者は、浸水区域内にとどまることに備えた備蓄をしましょう。
- 自ら移動が困難な人やその付添者は、利用可能な避難施設までの移動手段や、広域避難する場合の自動車の確保等について検討しましょう。

広域避難せずに自宅にとどまるとイメージ図のようなことが起こります
台風が発生する暑い時期に2週間以上も耐えられるでしょうか？



自宅にとどまった場合の生活環境イメージ
(出典:大規模水害対策に関する専門調査会報告 参考資料1-2 平成22年4月)

VI. 行政としての今後の課題

○関係機関の役割・連携体制

- 広域避難の課題を解決し、実効性を確保するために、国・都が設置した「首都圏における大規模水害広域避難検討会」と連携し、江東5区として取り組みを継続します。

○治安対策

- 避難により留守となった住居・施設への侵入窃盗防止対策のため、鍵かけなどの啓発とパトロールの徹底等について検討します。

○意識の共有・啓発

- 浸水想定区域の住民及び社会全体が、大規模水害への理解を深め、自主的な避難行動を行う社会の実現を目指します。

広域避難勧告・域内垂直避難指示（緊急）等の発令基準

発令段階	想定時間	発令基準
I. 共同検討開始 (江東5区による検討)	氾濫発生 の72時間 前を想定	以下のいずれかの条件に合致した場合に検討を開始します。 ①72時間先の台風予報において、中心気圧930hPa以下の台風の予報円が東京地方を含むと予測された場合。 又は、 ②洪水に関連する情報として、荒川流域での3日間の平均雨量を積み重ねた値（以下、荒川流域3日間積算流域平均雨量）が概ね400mmを超える可能性があるとして予測され、江東5区に情報提供があった場合。 又は、 ③江東5区の区長いずれかからの発議があった場合。
II. 自主的広域避難情報（広域避難の呼びかけ）	氾濫発生 の72～24 時間前を 想定	以下のいずれかの条件に合致した場合に情報を発信します。 ①48時間先の台風予報において、中心気圧930hPa以下の台風の予報円が東京地方を含み、かつ、東京都（東京地方）に高潮警報発表の可能性が高いと予測された場合。 又は、 ②洪水に関連する情報として、荒川流域3日間積算流域平均雨量が概ね500mmを超える可能性があるとして予測され、江東5区に情報提供があった場合。 又は、 ③江東5区の区長の判断。
III. 広域避難勧告	氾濫発生 の24～9 時間前を 想定	以下のいずれかの条件に合致した場合に発令します。 ①930hPa以下の台風が概ね24時間以内に東京湾から神奈川県付近を含む地域へ到達すると予測され、気象庁が高潮特別警報を発表する可能性に関する記者会見を行う場合、又は、江東5区に高潮注意報が発表されており、当該注意報において堤防の天端高を越える最高潮位が予測されている場合。 又は、 ②洪水に関連する情報として、荒川流域3日間積算流域平均雨量が概ね600mmを超える可能性があるとして予測され、江東5区に情報提供があった場合。 又は、 ③江東5区の区長の判断。
IV. 域内垂直避難指示（緊急）	氾濫発生 の9～0 時間前を 想定	以下のいずれかの条件に合致した場合に発令します。 ①Ⅲの状態を高潮警報あるいは高潮特別警報が発表された場合。 又は、 ②荒川が氾濫危険水位に達し、更なる水位上昇が見込まれる旨が通知された場合。 又は、 ③江東5区の区長の判断。

①高潮氾濫を見据えた条件
②洪水氾濫を見据えた条件
③①、②に捉われず必要な場合に発令することを想定した条件
※本発令基準は現時点で考えられる基準として時間軸で整理したものであり、今後実際の運用等を重ねて改善していく場合があります。

荒川下流タイムライン(拡大試行版)の概要

レベル・目安の時刻設定	気象情報等	荒川下流河川事務所	市区 <small>(千代田区・中央区・港区・文京区・台東区・墨田区・江東区・北区・荒川区・板橋区・足立区・高松区・江戸川区・川口市・豊洲・芦田市)</small>	東京都・埼玉県・警視庁・埼玉県警・東京消防庁	交通事業者 ライフライン事業者
台風発生 レベル1-1 (5日前)	○台風・気象情報の発表	○TL運用体制の構築 ○外部への広報 (HP等) ○河川管理施設の点検 ○資機材の確認	○TL運用体制の構築	○TL運用体制の構築 ○資機材の確認	○TL運用体制の構築
(3日前)	○台風・気象情報の発表	○TL上のレベル設定 ○外部への広報 (HP等) ○水文観測所情報の提供 ○資機材の準備 ○河川区域内の状況確認	○資機材の確認・準備 ○(江東5区)広域避難の共同検討 ○福祉施設等の避難支援関係者との調整(板橋区)	○資機材の準備	○資機材の確認・準備
(2日前)	○大雨・洪水注意報(埼玉、東京) ○強風注意報(埼玉) ○強風・波浪注意報(東京)	○TL上のレベル設定 ○外部への広報 (HP等) ○水文観測所情報の提供	○(江東5区)自主的広域避難情報(広域避難の呼びかけ) ○休校・休園の検討 ○福祉施設等の避難支援の準備(板橋区)	○交通関連情報の収集・確認	○公共交通機関の運転規制(風速が規定値を超えた場合)
レベル1-2 (30時間前)	○水防団待機水位(岩淵水門(上)) ○大雨・洪水警報(埼玉、東京) ○暴風警報(埼玉) ○暴風・波浪警報(東京) ○記録的短時間大雨情報(埼玉)	○TL上のレベル設定 ○外部への広報 (HP等) ○水文観測所情報の提供 ○今後の人員の再確認 ○岩淵水門閉鎖操作に係る行動	↑ 高齢者等避難(沿川区域) ↑ 避難指示(沿川区域) ↑ 避難指示(非沿川区域)	○(江東5区)広域避難指示 ○区外含む高台へ自主避難を呼び掛け(荒川区) ○休校・休園の決定・伝達 ○公共交通機関の運行状況等の確認・周知 ○地下街等への情報提供 ○家屋倒壊危険ゾーンへの注意喚起 ○福祉施設の避難支援の実施(板橋区) ○交通規制情報の収集	○今後の人員の再確認 ○今後の人員の再確認 ○運行状況の共有
レベル2 (11時間前)	○氾濫注意情報(岩淵水門(上)) ○記録的短時間大雨情報(東京) ○大雨特別警報(埼玉、東京)	○TL上のレベル設定 ○外部への広報 (HP等) ○交通規制情報の収集 ○洪水予報の伝達	↑ 高齢者等避難(非沿川区域) ↑ 避難指示(非沿川区域)	○避難状況の把握 ○交通規制情報の収集	○駅構内の商業施設管理者へ情報提供 ○鉄道の運行継続及び停止に関する連携 ○交通規制情報の収集
レベル3 (3時間前)	○氾濫警戒情報(岩淵水門(上))	○TL上のレベル設定 ○外部への広報 (HP等) ○洪水予報の伝達 ○自治体にホットライン	○地下施設利用者の避難の確認	○状況に応じた交通規制の実施	○地下施設へ避難情報の伝達
レベル4 (0時間前)	○氾濫危険情報(岩淵水門(上))	○TL上のレベル設定 ○外部への広報 (HP等) ○洪水予報の伝達 ○自治体にホットライン	○浸水想定区域内住民等への垂直避難の呼び掛け ○職員の安全確保、避難	○排水機場の運転停止 ○危険箇所からの退避	○危険箇所からの退避
レベル5 氾濫発生	○氾濫発生情報	○TL上のレベル設定 ○外部への広報 (HP等) ○洪水予報の伝達 ○自治体にホットライン ○応急・復旧対策の検討・実施	○氾濫情報提供 ○広域支援・連携の要請 ○応急対策 ○長期避難者支援対策	○応急対策	○応急対策

出典：令和4年度荒川下流域を対象としたタイムライン専門部会（第4回）（令和4年5月24日）

出典：令和4年度荒川下流域を対象としたタイムライン専門部会（第4回）（令和4年5月24日）

注意報・警報の種類及び発表基準

令和 7 年 5 月 2 9 日現在

発表官署 気象庁

江戸川区	府県予報区		東京都	
	一次細分区域		東京地方	
	市町村等をまとめた地域		23 区東部	
警 報	大雨	(浸水害)	表面雨量指数基準	32
		(土砂災害)	土壌雨量指数基準	—
	洪水	流域雨量指数基準	中川流域 = 42.3 旧江戸川流域 = 18.1	
		複合基準※	—	
		指定河川洪水予報による基準	中川 [吉川] 江戸川 [野田] 荒川 [岩淵水門(上)]	
	暴風	平均風速	陸上	25m/s
			海上	25m/s
	暴風雪	平均風速	陸上	25m/s 雪を伴う
			海上	25m/s 雪を伴う
	大雪	降雪の深さ	12 時間降雪の深さ 10cm	
	波浪	有義波高	3.0m	
高潮	潮位	3.1m		
注意報	大雨	表面雨量指数基準	17	
		土壌雨量指数基準	165	
	洪水	流域雨量指数基準	中川流域 = 33.1 旧江戸川流域 = 14.4	
		複合基準※	荒川流域 = (10, 78.6) 中川流域 = (8, 33.8) 旧江戸川流域 = (8, 14.4) 江戸川流域 = (14, 14.6)	
		指定河川洪水予報による基準	江戸川 [野田] 荒川 [岩淵水門(上)]	
	強風	平均風速	陸上	13m/s
			海上	13m/s
	風雪	平均風速	陸上	13m/s 雪を伴う
			海上	13m/s 雪を伴う
	大雪	降雪の深さ	12 時間降雪の深さ 5cm	
	波浪	有義波高	1.5m	
	高潮	潮位	2.0m	
	雷	落雷等により被害が予想される場合		
	融雪・なだれ			
	濃霧	視程	陸上	100m
海上			500m	
乾燥	最小湿度 25% で実効湿度 50%			
低温	夏期(平均気温): 平年より 5℃ 以上低い日が 3 日続いた後、 さらに 2 日以上続くとき 冬期(最低気温): -7℃ 以下、多摩西部は -9℃ 以下			
霜	晩霜期 最低気温 2℃ 以下			
着氷・着雪	大雪警報の条件下で気温が -2℃ ~ 2℃ の時			
記録的短時間大雨情報	1 時間雨量	100 mm		

※ (表面雨量指数, 流域雨量指数) の組み合わせによる基準値を表しています。

津波警報・注意報の分類

1. 津波警報・注意報分類表

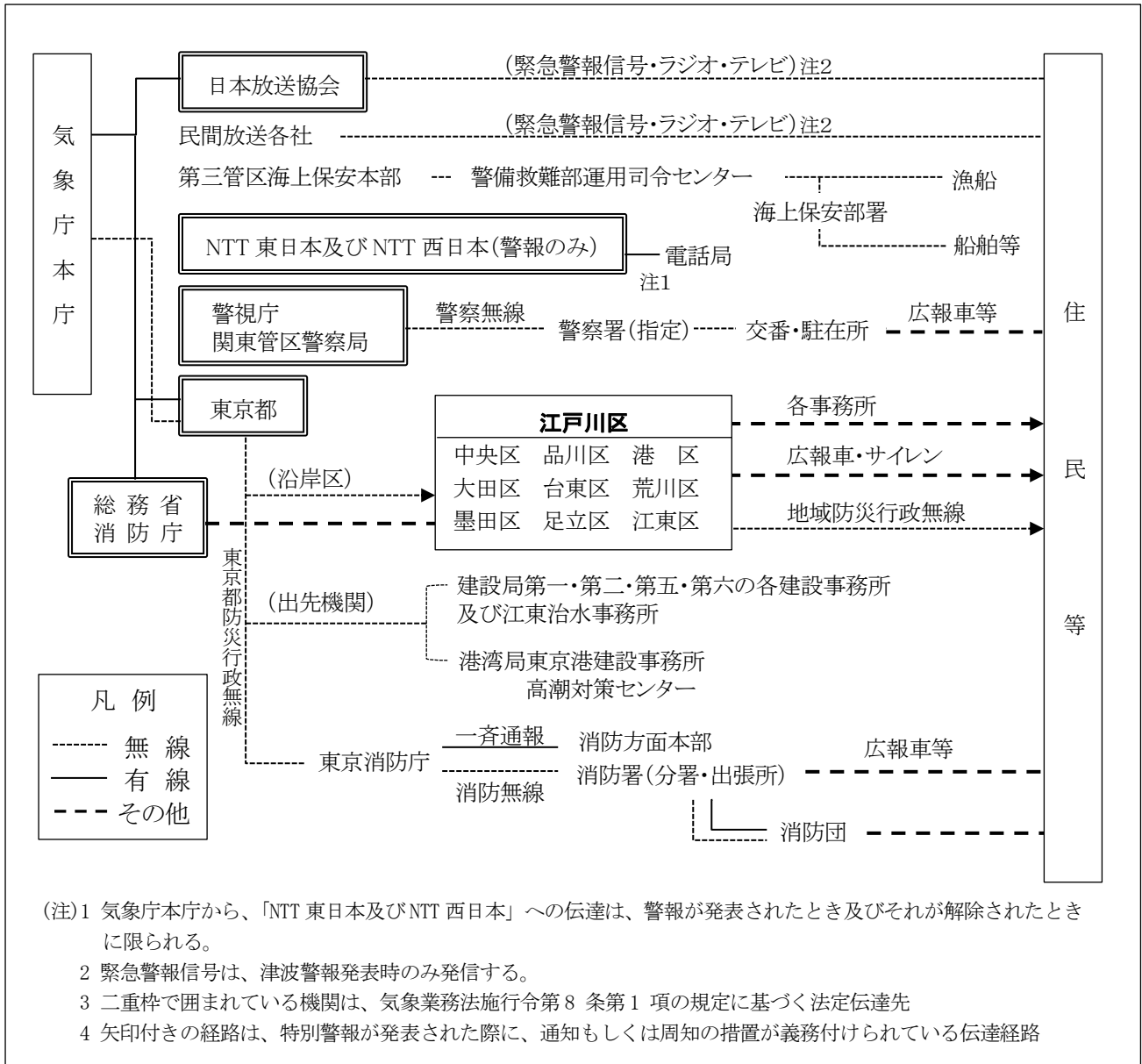
	予想される 津波の高さ	気象庁が 発表する値	巨大地震の際 の当初表現	想定される被害
大津波警報	10m～	10m超	巨 大	木造家屋が全壊・流出し、人は津波による流れに巻き込まれる。
	5 m～10m	10m		
	3 m～5 m	5 m		
津波警報	1 m～3 m	3 m	高 い	標高の低いところでは津波が襲い、浸水被害が発生する。人は津波による流れに巻き込まれる。
津波注意報	20cm～1 m	1 m		海の中では人は速い流れに巻き込まれる。養殖いかだが流出し小型船舶が転覆する。

2. 津波予報区

津波予報中枢	担当津波予報区	津 波 予報区	伝 達 中 枢				
気象庁本庁	千葉県（野島岬南端以東の太平洋沿岸を除く）、東京都（小笠原村を除く）、神奈川県、静岡県	東京湾内湾	NTT 東京情報案内センター	日本放送協会本部	関東管区 警察局 警視庁	第三管区 海上保安本部	東日本旅客鉄道株式会社

資料4 2

〈大津波警報・津波警報・津波注意報等 伝達系統図〉



出典：東京都地域防災計画 風水害編（令和3年度修正）

区内の地下空間施設一覧表

(令和 7 年 4 月 1 日現在)

No.	施設名称	住 所	電話番号	FAX 番号	管理者名
1	小岩事務所	東小岩 6-9-14	3657-1101	3657-1436	生活振興部
2	総合文化センター	中央 4-14-1	3652-1111	3655-9935	サントリー・プロシティ サービス
3	タワーホール船堀	船堀 4-1-1	5676-2211	5676-2501	アターブル松屋
4	小岩アーバンプラザ	北小岩 1-17-1	5694-8151	5694-8155	生活振興部
5	東部フレンドホール	瑞江 2-5-7	5666-1221	5666-1224	〃
6	中央図書館	中央 3-1-3	3656-6211	3656-6335	文化共育部
7	新川地下駐車場	船堀 6-11	5662-1930	3652-9858	土 木 部
8	小岩駅南口タクシープール	南小岩 7-23	5662-1945	〃	〃
9	平井駅北口駐輪場	平井 5-18-8 先	5662-1997	3651-3381	〃
10	西葛西駅北口駐輪場	西葛西 5-6-1 先	〃	〃	〃
11	西葛西駅南口駐輪場	西葛西 6-15-1 先	〃	〃	〃
12	瑞江駅南口駐輪場	瑞江 2-2-1 先	〃	〃	〃
13	一之江駅西口駐輪場	一之江 7-36 先	〃	〃	〃
14	葛西駅東口駐輪場	東葛西 6-3-20 先	〃	〃	〃
15	葛西駅西口駐輪場	中葛西 5-43-15 先	〃	〃	〃
16	篠崎駅西口駐輪場	篠崎町 7-20-19	〃	〃	〃
17	都営新宿線篠崎駅	篠崎町 7-27-1	047-324-5000	047-325-2630	馬喰駅務管区 本八幡駅務区
18	都営新宿線瑞江駅	瑞江 2-2-1	〃	〃	〃
19	都営新宿線一之江駅	一之江 8-14-1	〃	〃	〃
20	シャポー小岩	南小岩 7-24-15	3673-8761	3673-5506	(株)シェアール 東日本都市開発
21	ラパーク瑞江	瑞江 2-1-2	5219-0558	5219-2225	(株)ザイマックスアルファ

※一覧表の施設は水防法第 15 条の地下街等に該当する

【江戸川区で定める地下街等の範囲（水防法第 15 条 1 項 4 号イ）は、次のとおりとする】

1. 消防法で定める防火対象物で、別表で掲げる施設が地下にあるもの。
 - ・消防法（昭和 23 年法律第 186 号）第 8 条第 1 項参照
 - ・別表で掲げる施設：消防法施行令（昭和 36 年政令第 37 号）別表第 1（一）項から（四）項まで、（五）項イ、（六）項、（九）項イ又は（十三）項イに掲げる防火対象物の用途に供されているものを準用。ただし、関係者のみが利用するものは除く。
2. 地階駅
3. その他、区長が必要と認めるもの

資料 4 4

要配慮者利用施設一覧表（令和 8 年 4 月 1 日現在）

合計：1211 施設

＜高齢者・介護施設等＞

番号	施設名	住所	所管部署
2600001	なぎさ和楽苑	西葛西 8-1-1	介護保険課
2600002	リバーサイドグリーン	江戸川 1-11-3	介護保険課
2600003	暖心苑	北葛西 4-3-16	介護保険課
2600004	瑞江特別養護老人ホーム（瑞江ホーム）	瑞江 1-3-12	介護保険課
2600005	小岩ホーム	南小岩 5-11-10	介護保険課
2600006	江戸川光照苑	北小岩 5-7-2	介護保険課
2600007	清心苑	西一之江 4-9-24	介護保険課
2600008	アゼリー江戸川	本一色 2-13-25	介護保険課
2600009	ウエル江戸川	平井 7-13-32	介護保険課
2600010	泰山	北小岩 5-34-10	介護保険課
2600011	きく	鹿骨 3-16-6	介護保険課
2600012	第二みどりの郷	江戸川 2-29-5	介護保険課
2600013	古川親水苑	江戸川 5-4-2	介護保険課
2600014	タムスさくらの杜江戸川	東小松川 1-5-4	介護保険課
2600015	わたなーる葛西	東葛西 7-19-8	介護保険課
2600016	癒しの里西小松川	西小松川町 1-21	介護保険課
2600017	タムスさくらの杜 春江	春江町 5-4-2	介護保険課
2600018	第三みどりの郷	東小松川 1-13-2	介護保険課
2600019	やすらぎの里北小岩	北小岩 1-21-12	介護保険課
2600020	タムスさくらの杜南葛西	南葛西 3-10-21	介護保険課
2600021	タムスさくらの杜 一之江	一之江 2-19-12	介護保険課
2600022	特別養護老人ホームいずみ	鹿骨 4-3-13	介護保険課
2600023	ヴィット	船堀 3-10-7	介護保険課
2600024	ジェロントピア菊華	鹿骨 3-20-3	介護保険課
2600025	ビーバス成光苑	北小岩 2-7-6	介護保険課
2600026	くすのきの里	西葛西 6-19-8	介護保険課
2600027	ひまわり	東葛西 8-19-16	介護保険課
2600028	やすらぎ	瑞江 1-3-20	介護保険課
2600029	こでまり	北葛西 2-5-21	介護保険課
2600030	めぐみ	東小松川 2-7-1	介護保険課
2600031	森山ケアセンター	江戸川 5-4-23	介護保険課
2600032	一盛病院	小松川 3-10-1	介護保険課
2600033	松寿会病院	北葛西 4-4-28	介護保険課
2600034	コスモス通所介護サービスセンター	中央 3-20-22	福祉推進課
2600035	高齢者介護まつしまりハビリホーム	松島 4-46-16 2 階	福祉推進課
2600036	デイホームゆりの木 江戸川	松島 1-27-18	福祉推進課
2600037	ケアセンターつどい	北葛西 1-22-17 メッツ葛西	福祉推進課
2600038	フォービスライフデイサービスセンター英（はなぶさ）	松江 2-29-18	福祉推進課
2600039	ソクイ江戸川宇喜田	宇喜田町 1237-1	福祉推進課
2600040	コミュニティガーデン東京アネックス別館デイサービスセンター	南篠崎町 3-8-15	福祉推進課
2600041	ヒューマンライフケア風鈴の湯	中央 3-23-7 橋本ビル 1 階	福祉推進課
2600042	あおぞらデイサービス	船堀 6-3-20-1 階 つばめガーデン船堀	福祉推進課
2600043	江東園ケアセンターつばき ふれあいの間	春江町 2-5-15	福祉推進課
2600044	デイサービス きらら一之江	一之江 7-50-6	福祉推進課

番号	施設名	住所	所管部署
2600045	いきいき神鹿	鹿骨 3-12-17 ロッパが 行'エドがわ 1階	福祉推進課
2600046	介護サポート コンパス	東葛西 6-29-17	福祉推進課
2600047	ツクイ江戸川大杉	大杉 1-19-8	福祉推進課
2600048	やさしい手 デイサービス ゆめふる小岩店	南小岩 6-4-7	福祉推進課
2600049	東京リハビリデイ ゆうあい	中央 1-12-17 セントラル十二番館	福祉推進課
2600050	デイサービス リゾート ハナマウイ ジョイ	船堀 2-22-14 NS セントラルビル 2F	福祉推進課
2600051	(株)ケアサービス デイサービスセンター大杉	大杉 1-11-7	福祉推進課
2600052	ジョイリハ葛西	中葛西 1-8-6 大高ハイツ103号室	福祉推進課
2600053	デイサービス さくら茶房	北小岩 8-21-6 仙寿庵 1階	福祉推進課
2600054	ジョイリハ SPA 春江	春江町 1-1-22	福祉推進課
2600055	健遊館 銭湯 小岩大黒湯	南小岩 6-29-15	福祉推進課
2600056	リハライフ 北小岩	北小岩 5-32-15	福祉推進課
2600057	株式会社ケアサービス デイサービスセンター東葛西	東葛西 5-9-19	福祉推進課
2600058	デイサービス トーリス西一之江	西一之江 3-36-11	福祉推進課
2600059	デイサービス和 篠崎	篠崎町 8-14-15 ショインスター 1F	福祉推進課
2600060	らいおんハートことばとからだの温泉 デイサービス南小岩	南小岩 3-26-11 スピロビル 1F	福祉推進課
2600061	デイサービスリゾート ハナマウイ グレース	瑞江 4-22-13	福祉推進課
2600062	アゼリーリハビリ倶楽部	中央 1-8-21	福祉推進課
2600063	デイサービス たけのこ平井	平井 7-17-6	福祉推進課
2600064	デイサービス 江戸川邸	南葛西 6-34-12 グラマ参番館 101	福祉推進課
2600065	デイサービス夢楽瑞江	谷河内 2-4-6 マンション 1階	福祉推進課
2600066	ケア ラウンジ キョウエイ	江戸川 5-17-7	福祉推進課
2600067	ケアセンターつどい大杉	大杉 3-4-13	福祉推進課
2600068	機能回復リハセンター 篠崎	鹿骨 2-37-8 ニットハイツ 1F	福祉推進課
2600069	デイサービスソラスト船堀	松江 5-12-14	福祉推進課
2600070	SOMPO ケア ハッピーデイズ船堀	東小松川 3-24-13	福祉推進課
2600071	フィットリハー一之江	一之江 7-35-22 一富ビル 3階	福祉推進課
2600072	かがやきデイサービス一之江北	一之江 3-9-9	福祉推進課
2600073	デイサービスセンターなごやか小岩	東小岩 5-4-10 日電小岩コボ 1階	福祉推進課
2600074	デイサービスセンターなごやか葛西	東葛西 8-3-1 ウィルマン葛西	福祉推進課
2600075	デイサービス夢楽船堀	船堀 5-11-22 ウェストヴィ船堀 1F	福祉推進課
2600076	株式会社みなみ北葛西ケアセンター	北葛西 2-23-14	福祉推進課
2600077	にっこりデイサービス	北小岩 6-15-10 東京成小岩駅前 202	福祉推進課
2600078	機能回復リハセンター松島	松島 2-35-4	福祉推進課
2600079	スウィング仁	西瑞江 3-24-16 1階 店舗	福祉推進課
2600080	なぎさ楽苑通所介護	西葛西 8-1-1	福祉推進課
2600081	暖心苑デイサービスセンター	北葛西 4-3-16	福祉推進課
2600082	瑞江在宅サービスセンター	瑞江 1-3-12	福祉推進課
2600083	小岩デイサービスセンター	南小岩 5-11-10	福祉推進課
2600084	高齢者在宅サービスセンター江戸川光照苑	北小岩 5-7-2	福祉推進課
2600085	清心苑ケアセンター	西一之江 4-9-24	福祉推進課
2600086	アゼリー江戸川	本一色 2-13-25	福祉推進課
2600087	デイサービスセンターウエル江戸川	平井 7-13-32	福祉推進課
2600088	老人デイサービスセンター泰明	北小岩 5-34-10	福祉推進課
2600089	在宅サービスセンター「きく」	鹿骨 3-16-6	福祉推進課
2600090	古川親水苑デイサービスセンター	江戸川 5-4-2	福祉推進課
2600091	癒しの里西小松川デイサービスセンター	西小松川町 1-21	福祉推進課
2600092	アゼリアネックス	大杉 2-10-16	福祉推進課
2600093	デイサービスほっとホームえがお	下篠崎町 9-12	福祉推進課

番号	施設名	住所	所管部署
2600094	ともいきケアー之江	一之江 7-66-1 イースト1 1階	福祉推進課
2600095	コミュニティガーデン東京アネックス	南篠崎町 1-6-14	福祉推進課
2600096	ケアポート銀の鈴	北小岩 6-15-10 リース北小岩 101	福祉推進課
2600097	アースサポート江戸川	船堀 6-4-8	福祉推進課
2600098	デイサービスこまつな	松江 6-4-20 2階	福祉推進課
2600099	ミモザ江戸川鹿本	東松本 1-6-19	福祉推進課
2600100	ベストリハー之江	江戸川 6-8-3 プラستステージ 1F	福祉推進課
2600101	フィッツリハ 小岩	南小岩 8-11-1 オークプレイス小岩 2F	福祉推進課
2600102	生活リハビリデイサービス りふり春江店	春江町 2-31-9 ニューキャナル須賀 101	福祉推進課
2600103	Rehash	松島 4-41-8	福祉推進課
2600104	ベストリハ葛西	中葛西 8-22-8 フローラル中葛西VI 1階	福祉推進課
2600105	脳トレ麻雀デイサービス・ウェルチャオ平井	平井 3-19-20	福祉推進課
2600106	リハデイ noie	南小岩 6-18-11	福祉推進課
2600107	リハデイ Brain	北小岩 4-39-7	福祉推進課
2600108	一笑苑 江戸川	平井 4-22-7	福祉推進課
2600109	デイサービスセンター コンパスプラス西一之江	西一之江 1-12-15	福祉推進課
2600110	通所サービスにじいろデイズ	南篠崎町 2-37-11 リヴ鹿島田 1F	福祉推進課
2600111	菜の花小岩リハビリデイサービス	西小岩 2-19-11	福祉推進課
2600112	デイサービス TOUSEI	西一之江 2-26-10 田澤ビル 1F	福祉推進課
2600113	すこやかホーム瑞江	南篠崎 2-51-2-1 階	福祉推進課
2600114	Tenon 北小岩	北小岩 1-7-6	福祉推進課
2600115	塚本医院	東小岩 5-32-10	介護保険課
2600116	ヴィット	船堀 3-10-7	介護保険課
2600117	ジェロントピア菊華	鹿骨 3-20-3	介護保険課
2600118	ビーバス成光苑	北小岩 2-7-6	介護保険課
2600119	くすのきの里	西葛西 6-19-8	介護保険課
2600120	ひまわり	東葛西 8-19-16	介護保険課
2600121	やすらぎ	瑞江 1-3-20	介護保険課
2600122	こでまり	北葛西 2-5-21	介護保険課
2600123	めぐみ	東小松川 2-7-1	介護保険課
2600124	森山ケアセンター	江戸川 5-4-23	介護保険課
2600125	なぎさ和楽苑	西葛西 8-1-1	介護保険課
2600126	リバーサイドグリーン	江戸川 1-11-3	介護保険課
2600127	暖心苑	北葛西 4-3-16	介護保険課
2600128	瑞江特別養護老人ホーム（瑞江ホーム）	瑞江 1-3-12	介護保険課
2600129	小岩ホーム	南小岩 5-11-10	介護保険課
2600130	江戸川光照苑	北小岩 5-7-2	介護保険課
2600131	清心苑	西一之江 4-9-24	介護保険課
2600132	アゼリー江戸川	本一色 2-13-25	介護保険課
2600133	ウエル江戸川	平井 7-13-32	介護保険課
2600134	泰山	北小岩 5-34-10	介護保険課
2600135	きく	鹿骨 3-16-6	介護保険課
2600136	古川親水苑	江戸川 5-4-2	介護保険課
2600137	タムスさくらの杜江戸川	東小松川 1-5-4	介護保険課
2600138	わたなゝ葛西	東葛西 7-19-8	介護保険課
2600139	癒しの里西小松川	西小松川町 1-21	介護保険課
2600140	タムスさくらの杜春江	春江町 5-4-2	介護保険課
2600141	アゼリアネックス	大杉 2-10-16	介護保険課
2600142	やすらぎの里北小岩	北小岩 1-21-12	介護保険課

番号	施設名	住所	所管部署
2600143	タムスさくらの杜南葛西	南葛西 3-10-21	介護保険課
2600144	ヴィット	船堀 3-10-7	介護保険課
2600145	ジェロントピア菊華	鹿骨 3-20-3	介護保険課
2600146	ビーバス成光苑	北小岩 2-7-6	介護保険課
2600147	くすのきの里	西葛西 6-19-8	介護保険課
2600148	ひまわり	東葛西 8-19-16	介護保険課
2600149	やすらぎ	瑞江 1-3-20	介護保険課
2600150	こでまり	北葛西 2-5-21	介護保険課
2600151	めぐみ	東小松川 2-7-1	介護保険課
2600152	森山ケアセンター	江戸川 5-4-23	介護保険課
2600153	長安寮	篠崎町 4-5-9	介護保険課
2600154	江東園	江戸川 1-11-3	介護保険課
2600155	申孝園ロータスヴィラ	一之江 6-19-18	福祉推進課
2600156	ケアレジデンス東京アネックス	南篠崎町 1-6-14	福祉推進課
2600157	介護付有料老人ホームソラスト江戸川	中央 4-24-9	福祉推進課
2600158	ベストライフ江戸川	西葛西 7-11-6	福祉推進課
2600159	ライフコミュニケーション西葛西	西葛西 4-3-26	福祉推進課
2600160	介護付有料老人ホームソラスト江戸川グリーンパーク	中央 1-21-11	福祉推進課
2600161	花珠の家かさい	東葛西 6-42-17	福祉推進課
2600162	まどか東葛西	東葛西 9-5-34	福祉推進課
2600163	ベストライフ小岩	西小岩 3-35-14	福祉推進課
2600164	グッドタイムナーシングホーム・江戸川	本一色 2-12-6	福祉推進課
2600165	イリーゼかさい	中葛西 1-44-11	福祉推進課
2600166	まどか船堀	船堀 6-11-24	福祉推進課
2600167	ロングライフ葛西	中葛西 5-22-14	福祉推進課
2600168	ケアホームうらら一之江	一之江 7-50-6	福祉推進課
2600169	グランフォレスト南小岩	南小岩 4-17-6	福祉推進課
2600170	かさい明生苑	東葛西 6-43-10	福祉推進課
2600171	リアンレーヴ西葛西	西葛西 5-5-8	福祉推進課
2600172	夢眠えどがわ	小松川 4-94	福祉推進課
2600173	グランダ小岩	西小岩 1-8-13	福祉推進課
2600174	ベストライフ南小岩	南小岩 2-4-29	福祉推進課
2600175	SOMPO ケア ラヴィーレー之江	西一之江 4-5-2	福祉推進課
2600176	輝明生苑しのぎき	篠崎町 2-46-12	福祉推進課
2600177	杜の癒しハウスひらい	平井 3-17-13	福祉推進課
2600178	そんぼの家 葛西	東葛西 5-33-7	福祉推進課
2600179	SOMPO ケア ラヴィーレ船堀	東小松川 3-25-6	福祉推進課
2600180	えど川明生苑	東葛西 7-13-8	福祉推進課
2600181	ニチイホーム江戸川	本一色 1-28-10	福祉推進課
2600182	プレザンメゾン葛西	東葛西 3-8-2	福祉推進課
2600183	ニチイホーム西葛西	西葛西 2-19-12	福祉推進課
2600184	サニーライフ江戸川	中央 3-25-10	福祉推進課
2600185	チャーム東葛西	東葛西 4-44-3	福祉推進課
2600186	I o T美しい日本のだんらん	江戸川 6-40-27	福祉推進課
2600187	サンライズ・ヴィラ西葛西	西葛西 8-12-7	福祉推進課
2600188	コスモス	中央 3-20-22	福祉推進課
2600189	ひまわりホーム江戸川	松江 4-20-20-3F	福祉推進課
2600190	菜のはなホーム南篠崎	南篠崎町 5-13-18	福祉推進課
2600191	輝く杜	東小松川 1-10-28	福祉推進課

番号	施設名	住所	所管部署
2600192	リアンレーヴ江戸川	北小岩 7-28-21	福祉推進課
2600193	リアンレーヴ篠崎公園	北篠崎 2-20-5	福祉推進課
2600194	花珠の家えどがわ	松島 1-42-8	福祉推進課
2600195	有料老人ホームひまわり	西一之江 3-3-3	福祉推進課
2600196	あいらの杜 江戸川篠崎	篠崎町 5-9-1	福祉推進課
2600197	有料老人ホームなのはな	東葛西 6-24-18 レジデンス東葛西 101	福祉推進課
2600198	ライブラリ新柴又	北小岩 8-13-2	福祉推進課
2600199	アズハイム一之江	西一之江 3-8-8	福祉推進課
2600200	ヴィラ ドウ のぞみ	東小松川 1-1-17	福祉推進課
2600201	まつえ明生苑	松江 6-5-5	福祉推進課
2600202	アシステッドリビング江戸川	西一之江 3-27-17	福祉推進課
2600203	医心館瑞江	南篠崎町 4-17-1	福祉推進課
2600204	ホスピスはな 南篠崎	南篠崎町 4-6-5	福祉推進課
2600205	リアンレーヴ新小岩	中央 1-8-24	福祉推進課
2600206	リアンレーヴ行船公園	北葛西 4-1-13	福祉推進課
2600207	ナーシングホームみなみしのざき	南篠崎町 1-23-6	福祉推進課
2600208	有料老人ホーム こすもす	南葛西 6-34-9 リファレンス南葛西ビル 2階	福祉推進課
2600209	ベストリハナーシングホーム瑞江	南篠崎町 4-28-8	福祉推進課
2600210	ファミリー・ホスピス西葛西ハウス	西葛西 3-4-9	福祉推進課
2600211	ナーシングホームらもれ葛西臨海公園	南葛西 6-2-27	福祉推進課
2600212	24かんご 南篠崎	南篠崎町 5-10-23	福祉推進課
2600213	医心館 篠崎	篠崎町 2-31-3	福祉推進課
2600214	ブレザンメゾン篠崎	北篠崎 1-8-13	福祉推進課
2600215	アゼリーアネックス	大杉 2-10-16	福祉推進課
2600216	優貴苑	江戸川 5-4-2	福祉推進課
2600217	タムスさくらの杜 江戸川	東小松川 1-5-4	福祉推進課
2600218	中央四丁目ハイム	中央 4-20-5	福祉推進課
2600219	J O Y なぎさ	西葛西 8-1-1	福祉推進課
2600220	わたなへる葛西	東葛西 7-19-8	福祉推進課
2600221	ケアハウスわかな	春江町 3-38-3	福祉推進課
2600222	せらび江戸川	本一色 3-6-4	介護保険課
2600223	グループホームあやめ	南小岩 3-9-17	介護保険課
2600224	花物語えどがわ	上一色 3-17-10	介護保険課
2600225	グループホーム あじさい	二之江町 1361-22	介護保険課
2600226	医療法人社団 希和会 グループホームしのざき	上篠崎 3-1-9	介護保険課
2600227	花物語えどがわ東	南篠崎町 2-27-8	介護保険課
2600228	グループホームきらら南葛西	南葛西 4-3-19	介護保険課
2600229	フォービスライフグループホーム 英 (はなぶさ)	松江 2-29-18	介護保険課
2600230	グループホーム あんじゅ	東小岩 4-23-4	介護保険課
2600231	ニチイケアセンター一之江	鹿骨 1-56-5	介護保険課
2600232	まったり LIFE 北篠崎パークビュー	北篠崎 2-20-19	介護保険課
2600233	グループホームきらら篠崎	篠崎町 4-19-10	介護保険課
2600234	グループホームひなた	春江町 3-38-26	介護保険課
2600235	ニチイケアセンターみずえ	瑞江 3-30-11	介護保険課
2600236	グループホームあおい	南小岩 5-19-13	介護保険課
2600237	たのしい家 江戸川	松江 6-4-15	介護保険課
2600238	グループホームきらら一之江	一之江 7-50-6	介護保険課
2600239	グループホームきらら北葛西	北葛西 3-5-30	介護保険課
2600240	グループホームきらら北小岩	北小岩 4-40-13	介護保険課

番号	施設名	住所	所管部署
2600241	グループホームきらら西葛西	西葛西 1-3-9	介護保険課
2600242	認知症高齢者グループホーム泰山	西一之江 2-22-22	介護保険課
2600243	グループホームゆう希苑かさい	東葛西 2-28-9	介護保険課
2600244	グループホーム こはる	鹿骨 1-3-1	介護保険課
2600245	グループホームせんじゅ	東小岩 1-10-12	介護保険課
2600246	SUN 久倶楽部 (サングラッチェ)	平井 7-25-17	介護保険課
2600247	せらび篠崎	東篠崎 1-5-2	介護保険課
2600248	ラックの花 平井	平井 6-76-11	介護保険課
2600249	グループホームきらら東葛西	東葛西 1-37-14	介護保険課
2600250	グループホームつどい「大杉家」	大杉 3-4-13	介護保険課
2600251	グループホームこなつ	鹿骨 1-11-7	介護保険課
2600252	花物語えどがわ南	南葛西 2-18-23	介護保険課
2600253	グループホーム 心	江戸川 2-33-18 セントラルビルⅡ	介護保険課
2600254	花物語えどがわ中央	大杉 4-23-6	介護保険課
2600255	ライブラリ葛西	中葛西 6-17-9	介護保険課
2600256	愛の家グループホーム江戸川鹿骨	鹿骨 1-22-17	介護保険課
2600257	はなまるホーム葛西	中葛西 8-5-16	介護保険課
2600258	ヒューマンライフケア葛西グループホーム	東葛西 4-42-5	介護保険課
2600259	ヒューマンライフケア江戸川グループホーム	江戸川 5-23-83	介護保険課
2600260	ライブラリ江戸川松島	松島 4-24-15	介護保険課
2600261	えくせれんと江戸川	大杉 5-32-18	介護保険課
2600262	グループホーム夢眠えどがわ	小松川 4-94	介護保険課
2600263	コンフォートフィオーレ北小岩	北小岩 7-28-22	介護保険課
2600264	フォービスライフ 小規模多機能型居宅介護 英	松江 2-29-18	介護保険課
2600265	小規模多機能ホームあひるクラブ	瑞江 1-25-1	介護保険課
2600266	小規模多機能きらら北小岩	北小岩 4-40-13	介護保険課
2600267	ケア・ヴィレッジ東京	鹿骨 3-18-8	介護保険課
2600268	せらび篠崎	東篠崎 1-5-2	介護保険課
2600269	小規模多機能サービス 葛西みなみ	南葛西 2-12-1	介護保険課
2600270	小規模多機能きらら船堀駅前	船堀 4-8-10	介護保険課
2600271	ラックの空平井	平井 6-76-11	介護保険課
2600272	小規模多機能型居宅介護こなつ	鹿骨 1-11-7	介護保険課
2600273	あおぞらの家	江戸川 6-31-91	介護保険課
2600274	花織えどがわ中央	大杉 4-23-6	介護保険課
2600275	ヒューマンライフケア江戸川の宿	江戸川 5-23-83	介護保険課
2600276	エクセレント江戸川	大杉 5-32-18	介護保険課
2600277	コンフォートエルバ北小岩	北小岩 7-28-22	介護保険課
2600278	育明会 城東ケアセンター	平井 2-24-16 東京育明会ビル1階	介護保険課
2600279	看護小規模多機能型居宅介護 泰山	西一之江 2-22-22	介護保険課
2600280	特別養護老人ホームわたなる	鹿骨 1-3-8	介護保険課
2600281	せらび篠崎	東篠崎 1-5-2	介護保険課
2600282	瑞江ホーム 東部デイサービスセンター	東瑞江 1-18-5	介護保険課
2600283	ケアセンターつどい大杉	大杉 3-4-13	介護保険課
2600284	ライブラリ葛西 デイサービスセンター	中葛西 6-17-9	介護保険課
2600285	なぎさと楽苑認知症対応型通所介護	西葛西 8-1-1	介護保険課
2600286	暖心苑デイサービスセンター	北葛西 4-3-16	介護保険課
2600287	瑞江在宅サービスセンター (瑞江ホーム)	瑞江 1-3-12	介護保険課
2600288	高齢者在宅サービスセンター江戸川光照苑	北小岩 5-7-2	介護保険課
2600289	清心苑ケアセンター	西一之江 4-9-24	介護保険課

番号	施設名	住所	所管部署
2600290	アゼリー江戸川	本一色 2-13-25	介護保険課
2600291	デイサービスセンターウエル江戸川	平井 7-13-32	介護保険課
2600292	デイサービスセンター わとなーる	鹿骨 1-3-8	介護保険課
2600293	ほっとミルク小松川	西小松川町 16-9	介護保険課
2600294	東京ケアヴィレッジ	東小岩 1-3-1 (2F)	介護保険課
2600295	お茶の間デイサービス小岩	北小岩 6-38-10	介護保険課
2600296	デイホーム たけのこ	西篠崎 1-5-10	介護保険課
2600297	リハビリデイサービス nagomi 江戸川店	鹿骨 1-22-8	介護保険課
2600298	デイホーム公園日和	松島 1-34-10	介護保険課
2600299	瑞江ホーム 東部デイサービスセンター	東瑞江 1-18-5	介護保険課
2600300	絆ひだまりの会デイサービス東瑞江の家	東瑞江 2-16-12	介護保険課
2600301	あすもデイサービス	江戸川 3-9-1 サンハイツ 1階	介護保険課
2600302	リハビリデイサービス nagomi 葛西店	南葛西 6-32-11	介護保険課
2600303	江戸川デイサービス松江	松江 2-38-13	介護保険課
2600304	ドゥ・バリアン	松本 1-34-12 パレモコップレックス 2F-2	介護保険課
2600305	でこぼんデイ	北小岩 1-10-19	介護保険課
2600306	グランチャ永仁 デイサービス	平井 4-1-19	介護保険課
2600307	リハビリデイサービス nagomi 船堀店	松江 5-7-8	介護保険課
2600308	リハビリデイホーム縁～enishi～	新堀 2-13-1	介護保険課
2600309	2丁目の広場デイサービス	篠崎町 2-37-4	介護保険課
2600310	デイサービス五幸 平井	平井 4-9-9 板垣ビル 1階	介護保険課
2600311	北小岩デイサービス 151A	北小岩 2-21-9	介護保険課
2600312	古民家デイサービスねこの手	南篠崎町 5-8-15	介護保険課
2600313	あしすとデイサービス	南篠崎町 1-17-7 Nビル 1階 101	介護保険課
2600314	トライ葛西	北葛西 3-6-3	介護保険課
2600315	やすらぎの森 上一色	上一色 2-16-6 イーストビル 3階	介護保険課
2600316	鶴亀デイサービス清風亭	南葛西 5-13-13	介護保険課
2600317	リハビリデイサービスえど川	東葛西 7-13-8	介護保険課
2600318	はなまるデイサービス	北小岩 8-5-10 フレンドニットビル 1F	介護保険課
2600319	ほっとミルク 江戸川	松本 1-4-27 サンハイツ 1階	介護保険課
2600320	あすもデイサービス江戸川	江戸川 3-9-1 サンハイツ 1階	介護保険課
2600321	リハビリ型ひかりデイサービス東小岩店	東小岩 4-14-7	介護保険課
2600322	レコードブック葛西	中葛西 6-11-11 ドーミー葛西V 1階	介護保険課
2600323	デイハウス えどがわ家族	江戸川 6-49-16	介護保険課
2600324	はつね江戸川	松江 4-11-5	介護保険課
2600325	リハビリデイサービス SORA	篠崎町 2-24-13 グラフレオネ 102	介護保険課
2600326	デイサービス絶好調	一之江 6-7-14 ステラハウス 1階	介護保険課
2600327	リハビリデイサービス オハナ Ohana	鹿骨 4-5-5	介護保険課
2600328	あさがおりハ南葛西	南葛西 7-1-7-113 なぎさニュータウン7号棟 1F	介護保険課
2600329	四季散歩デイサービス春江町	春江町 2-49-12	介護保険課
2600330	レコードブック中葛西	中葛西 1-11-2	介護保険課
2600331	さくら SPA 中葛西	中葛西 4-20-20 エヌエスビル 101	介護保険課
2600332	江戸川デイサービス北小岩	北小岩 6-18-4 BRAXA 小岩 2階	介護保険課
2600333	飯塚接骨院 デイサービス とも	中葛西 5-19-4	介護保険課
2600334	リハプライド・まつえ	松江 2-7-22	介護保険課
2600335	だんらんの家 南小岩	南小岩 7-13-25	介護保険課
2600336	GENK I N E X T 江戸川東小岩	東小岩 5-37-22 リハティハウス 1階	介護保険課
2600337	真情デイ・サービス西小岩	西小岩 3-7-2	介護保険課
2600338	真情デイ・サービス きらめき	西小岩 1-5-6	介護保険課

番号	施設名	住所	所管部署
2600339	ポラリスデイサービスセンター一之江	一之江 2-18-4	介護保険課
2600340	デイサービス鶴亀屋 北小岩	北小岩 6-42-4	介護保険課
2600341	四季散歩デイサービス新堀	新堀 2-6-11 サノコスモス新堀 1階	介護保険課
2600342	イオンスマイル西一之江店	西一之江 2-10-17	介護保険課
2600343	スマイルデイサービス江戸亭	本一色 1-13-18 フェリス本一色 1階	介護保険課
2600344	鶴亀屋花笑	北小岩 6-22-2	介護保険課
2600345	デイサービス縁の湯	篠崎町 1-9-8 朝日ビル100号室	介護保険課
2600346	虹の会デイサービス	南葛西 7-2-3	介護保険課
2600347	ライフケアリハ船堀	東小松川 4-44-6 ハイムハガ 1階	介護保険課
2600348	樹楽 江戸川瑞江	江戸川 3-19-16	介護保険課
2600349	1丁目の広場 デイサービス	篠崎町 1-16-20	介護保険課
2600350	ポラリスデイサービスセンター 瑞江	篠崎町 7-23-5	介護保険課
2600351	だんらんの家 南葛西	南葛西 3-20-19	介護保険課
2600352	デイサービス ふくろう	西一之江 1-7-10 花由館 1階B	介護保険課
2600353	レコードブック瑞江	東瑞江 3-17-8 キャッスル瑞江 1階	介護保険課
2600354	デイサービス ハートランド平井	平井 5-16-4	介護保険課
2600355	イオンスマイル葛西 SC 店	西葛西 3-9-19 イオン葛西店 4階	介護保険課
2600356	リハプライド東小岩	東小岩 1-9-9	介護保険課
2600357	コミュニティガーデン東京アネックス別館プラス	南篠崎 3-8-15	介護保険課
2600358	レコードブック小岩	南小岩 7-4-19 ウルバーノ 1階	介護保険課
2600359	だんらんの家一之江	西一之江 3-1-2 ライオンズマンション親水公園前南 103	介護保険課
2600360	鶴亀デイサービス一之江	西一之江 4-5-5	介護保険課
2600361	瑞江デイサービス 151A	南篠崎町 2-2-1 グランカーサ瑞江 103号室	介護保険課
2600362	なないろデイサービス	一之江 8-19-6 彦新ビル I 1階	介護保険課
2600363	中央くすのきカルチャーセンター	西小松川町 34-1	福祉推進課
2600364	葛西くすのきカルチャーセンター	宇喜田町 191	福祉推進課
2600365	小岩くすのきカルチャーセンター	東小岩 2-6-22	福祉推進課
2600366	東部くすのきカルチャーセンター	西瑞江 3-39 (瑞江小)	福祉推進課
2600367	小松川くすのきカルチャーセンター	平井 3-3-1 (平井南小)	福祉推進課
2600368	鹿骨くすのきカルチャーセンター	篠崎町 8-12-8 (篠崎四小)	福祉推進課

< 障害者施設等 >

管理番号	施設名	住所	所管部署
2600369	一之江あゆみの園	西一之江 3-12-13	障害者福祉課
2600370	もぐらの家	春江町 3-21-6	障害者福祉課
2600371	一之江あゆみの園	西一之江 3-12-13	障害者福祉課
2600372	江戸川区立障害者支援ハウス	中葛西 2-11-8	障害者福祉課
2600373	東京ソテリアショートステイ	松島 4-46-2	障害者福祉課
2600374	ケア・ヴィレッジ東京	鹿骨 3-18-8	障害者福祉課
2600375	やすらぎの里北小岩	北小岩 1-21-12	障害者福祉課
2600376	なぎさ和楽苑	西葛西 8-1-1	障害者福祉課
2600377	タムスさくらの杜南葛西	南葛西 3-10-21	障害者福祉課
2600378	JNC-SS	西一之江 2-15-22	障害者福祉課
2600379	障害者短期入所やすらぎ	瑞江 1-3-20	障害者福祉課
2600380	ショートステイ瑞江ホーム	瑞江 1-3-12	障害者福祉課
2600381	グループホームこころの友	一之江 1-16-17	障害者福祉課
2600382	グループホームこころの花	中央 2-3-21	障害者福祉課
2600383	グループホームこころの郷	南小岩 5-7-10	障害者福祉課

管理番号	施設名	住所	所管部署
2600384	江戸川区立障害者支援ハウス	中葛西 2-11-8	障害者福祉課
2600385	平井加藤寮	平井 7-16-11	障害者福祉課
2600386	ジラソーレ船堀	鹿骨 2-13-6	障害者福祉課
2600387	ジラソーレ船堀第2	中央 2-3-21	障害者福祉課
2600388	ジラソーレ船堀第3	松江 3-15-6 2F	障害者福祉課
2600389	「けやきの家」A	中央 2-22-27	障害者福祉課
2600390	「けやきの家」B	東葛西 8-23-18	障害者福祉課
2600391	「けやきの家」C	鹿骨 1-57-4	障害者福祉課
2600392	グループホームあい	松江 1-1-8	障害者福祉課
2600393	あるめりあ 2.3	中葛西 1-38-18	障害者福祉課
2600394	あるめりあ 1.4	東小松川 3-34-14	障害者福祉課
2600395	グループホームみかんの木 ささえ・すもも	松江 4-1-1	障害者福祉課
2600396	グループホームみかんの木 れもん	松江 7-9-12	障害者福祉課
2600397	けやきの家「もみの木」	本一色 3-25-4	障害者福祉課
2600398	東京ソテリアハウス	—	障害者福祉課
2600399	東京ソテリアウエルコート	—	障害者福祉課
2600400	ハウス北小岩	—	障害者福祉課
2600401	メゾン北小岩	—	障害者福祉課
2600402	ばらそる	谷河内 1-5-3	障害者福祉課
2600403	おりーぶ	篠崎町 4-28-6	障害者福祉課
2600404	グループホームおおぞらの家	—	障害者福祉課
2600405	グループホーム松本の家	—	障害者福祉課
2600406	グループホーム西小岩の家	—	障害者福祉課
2600407	グループホーム南小岩の家Ⅰ・Ⅱ	—	障害者福祉課
2600408	グループホームおおぞらの家 小岩駅前の家	南小岩 7-19-7	障害者福祉課
2600409	グループホームむく	南小岩 6-6-3	障害者福祉課
2600410	ひだまりの家	大杉 3-21-4	障害者福祉課
2600411	たいようの家	大杉 3-21-4	障害者福祉課
2600412	ひだまりの木	大杉 2-16-16	障害者福祉課
2600413	グループホーム明光	中央 4-20-22	障害者福祉課
2600414	グループホーム明光②	—	障害者福祉課
2600415	アリスの家南篠崎寮	南篠崎町 1-20-5	障害者福祉課
2600416	アリスの家江戸川寮	江戸川 2-42-23	障害者福祉課
2600417	アリスの家セゾン寮	南篠崎町 4-21-24	障害者福祉課
2600418	アリスの家春江寮	春江町 2-27-15	障害者福祉課
2600419	サクレ江戸川 2	—	障害者福祉課
2600420	サクレ江戸川 3	—	障害者福祉課
2600421	サクレ江戸川 4	—	障害者福祉課
2600422	サクレ江戸川 5	—	障害者福祉課
2600423	サクレ江戸川 6	北篠崎 2-20-21	障害者福祉課
2600424	サクレ江戸川 7	—	障害者福祉課
2600425	虹の里	鹿骨 1-28-11	障害者福祉課
2600426	葉月	—	障害者福祉課
2600427	睦月	—	障害者福祉課
2600428	如月	—	障害者福祉課
2600429	みかんの木 あんず・すだち・ゆず	大杉 5-32-12	障害者福祉課
2600430	グループホーム虹の橋	上篠崎 3-1-1	障害者福祉課
2600431	CASA ことのは	東小松川 2-13-22	障害者福祉課
2600432	CASA ことのはⅡ	本一色 3-4-10	障害者福祉課
2600433	オールスマイルえどがわ	—	障害者福祉課

管理番号	施設名	住所	所管部署
2600434	ライフブラッツ/ライフブラット A 棟	南小岩 2-12-24	障害者福祉課
2600435	ライフブラッツ/ライフブラット C 棟	南小岩 2-8-21	障害者福祉課
2600436	ライフブラッツ/ライフブラット D 棟	南小岩 2-3-8	障害者福祉課
2600437	ライフブラッツ/ライフブラット B 棟	南小岩 3-23-17	障害者福祉課
2600438	ライフブラッツ/サンフラワー	南小岩 7-35-16	障害者福祉課
2600439	ライフブラッツ/オーク 1・2	東小岩 1-13-5	障害者福祉課
2600440	ライフブラッツ/クローバー	東小岩 1-29-15	障害者福祉課
2600441	ライフブラッツ/オリーブ	東小岩 1-3-9	障害者福祉課
2600442	ライフブラッツ/ローズ	東小岩 1-6-27	障害者福祉課
2600443	ライフブラッツ/カモミール	東小岩 4-5-4	障害者福祉課
2600444	ライフブラッツ/ローレル	東松本 1-3-24	障害者福祉課
2600445	ジョイラボ/フリーダム	南小岩 3-15-4	障害者福祉課
2600446	ジョイラボ/ディライト 1・2	東小岩 1-16-7	障害者福祉課
2600447	ジョイラボ/ラポール	篠崎町 1-17-14	障害者福祉課
2600448	えにしあの郷	二之江町 1361-41	障害者福祉課
2600449	えにしあの郷 東葛西	東葛西 4-20-10	障害者福祉課
2600450	えにしあの郷 上篠崎 I・II	上篠崎 3-16-15	障害者福祉課
2600451	グループホーム オハナ寮	江戸川 6-42-1	障害者福祉課
2600452	グループホーム マハロ寮	江戸川 5-21-83	障害者福祉課
2600453	介護サービス包括型グループホーム遊牧舎 I II III	—	障害者福祉課
2600454	介護サービス包括型グループホーム遊牧舎 IV V	—	障害者福祉課
2600455	ていく江戸川	春江町 3-8-15	障害者福祉課
2600456	ていく江戸川 2	西瑞江 3-36-15	障害者福祉課
2600457	グループホーム SUNSHINE A・B 棟	—	障害者福祉課
2600458	KAZOKU ハルの家	—	障害者福祉課
2600459	KAZOKU はなみずきの家	—	障害者福祉課
2600460	KAZOKU やまぼうしの家	—	障害者福祉課
2600461	KAZOKU Pro みずきの家	—	障害者福祉課
2600462	グループホームサルビア/春江町の家	—	障害者福祉課
2600463	グループホームサルビア/松島の家	—	障害者福祉課
2600464	グループホームサルビア/小岩の家	—	障害者福祉課
2600465	お江戸障がい者グループホームわおん A・B	—	障害者福祉課
2600466	お江戸障がい者グループホームわおん C	—	障害者福祉課
2600467	お江戸障がい者グループホームわおん E	—	障害者福祉課
2600468	お江戸障がい者グループホームわおん F	—	障害者福祉課
2600469	カルテット西瑞江	西瑞江 5-6-86	障害者福祉課
2600470	浩心会南小岩 2 丁目	南小岩 2-11-16	障害者福祉課
2600471	浩心会東小松川 1 丁目	東小松川 1-8-15	障害者福祉課
2600472	BOF 福屋	東小松川 1-8-14	障害者福祉課
2600473	グループホームかしの木	南小岩 4-12-5	障害者福祉課
2600474	グループホームかしの木第 2	南小岩 4-12-4	障害者福祉課
2600475	サンハーツの家	南小岩 4-5-17	障害者福祉課
2600476	サンハーツの家 II・IV・IX	篠崎町 2-11-16	障害者福祉課
2600477	サンハーツの家 III	南小岩 6-17-10	障害者福祉課
2600478	サンハーツの家 V	—	障害者福祉課
2600479	サンハーツの家 X・VI	—	障害者福祉課
2600480	デイズグループホーム江戸川区東葛西	—	障害者福祉課
2600481	imato/imato	鹿骨 2-37-8	障害者福祉課
2600482	城東地域生活支援センター千田寮	上篠崎 2-3-18	障害者福祉課
2600483	ポンテホーム松江	松江 3-19-20	障害者福祉課

管理番号	施設名	住所	所管部署
2600484	リアン ソリドゥ西葛西 1	—	障害者福祉課
2600485	リアン ソリドゥ西葛西 2	—	障害者福祉課
2600486	やすらぎの里北小岩	北小岩 1-21-12	障害者福祉課
2600487	東京光の村ホーム	北小岩 5-18-4	障害者福祉課
2600488	のんびりホーム	本一色 1-3-9	障害者福祉課
2600489	グループホーム花 COCO	江戸川 2-33-16	障害者福祉課
2600490	グループホーム虹の風 1 号館	—	障害者福祉課
2600491	グループホーム虹の風 2 号館	—	障害者福祉課
2600492	おいてけ堀 LANA	—	障害者福祉課
2600493	カレッタハウス葛西	—	障害者福祉課
2600494	CFC 北小岩	—	障害者福祉課
2600495	えにしあの郷 宇喜田町	宇喜田町 1270-3	障害者福祉課
2600496	サンクス / 船堀・船堀Ⅱ	船堀 5-8-21	障害者福祉課
2600497	サンクス / 小岩	東小岩 5-20-7	障害者福祉課
2600498	いろどりグループホーム/葛西	東葛西 1-48-4	障害者福祉課
2600499	CASAことのは / CASAことのは東 (E a s t)	東小松川 2-5-7	障害者福祉課
2600500	CASAことのは / CASAことのは西 (W e s t)	松江 2-17-11	障害者福祉課
2600501	神無月		障害者福祉課
2600502	ユートピュア中央 / ユートピュア中央	中央 3-9-29	障害者福祉課
2600503	グループホームよつば 東小岩 1 号館 1 階・2 階	東小岩 5-10-2	障害者福祉課
2600504	Mirai 東小岩	—	障害者福祉課
2600505	江戸川区立障害者支援ハウス	中葛西 2-11-8	障害者福祉課
2600506	小松川支援センター	小松川 1-5-8 セラ小松川 8 号棟 1 階	障害者福祉課
2600507	ぐるーりーでいず	篠崎町 2-58-3	障害者福祉課
2600508	江戸川区立希望の家	江戸川 5-32-6	障害者福祉課
2600509	江戸川区立虹の家	西篠崎 2-18-22	障害者福祉課
2600510	江戸川区立みんなの家	本一色 3-38-3	障害者福祉課
2600511	江戸川区立えがおの家	東葛西 5-10-5	障害者福祉課
2600512	江戸川区立さくらの家	小松川 3-13-4	障害者福祉課
2600513	デイルーム こころ	大杉 4-29-23	障害者福祉課
2600514	江東園ケアセンターつばき えぼっく	春江町 2-5-15	障害者福祉課
2600515	江東園ケアセンターつばき えぼっく/江東園ケアセンターつばき えぼっく	江戸川 1-11-3	障害者福祉課
2600516	地域活動支援センターアンティ	鹿骨 1-56-1	障害者福祉課
2600517	一之江あゆみの園	西一之江 3-12-13	障害者福祉課
2600518	とらいあぐる	中葛西 1-39-12	障害者福祉課
2600519	もぐらの家	春江町 3-21-6	障害者福祉課
2600520	生活介護「アットホーム」	鹿骨 2-6-11	障害者福祉課
2600521	アクティビティサポートセンターゆい	平井 5-14-10 協和物産平井駅前ビル 3 階	障害者福祉課
2600522	やすらぎ夢ショップ	東瑞江 1-46-21	障害者福祉課
2600523	デイサービス TOUSEI	西一之江 2-26-10	障害者福祉課
2600524	ピアーズ咲楽	中葛西 4-20-22 コーポ山藤 1F	障害者福祉課
2600525	ワーカウト葛西	江戸川 4-20-10	障害者福祉課
2600526	アゼリーリハビリ倶楽部	中央 1-8-21	障害者福祉課
2600527	アゼリー江戸川	本一色 2-13-15	障害者福祉課
2600528	ふるーる	東葛西 6-48-18	障害者福祉課
2600529	こころとことばの教室こっこ 葛西校	中葛西 4-9-18 i・eビル 3 階	障害者福祉課
2600530	スマートキッズソリス船堀	松江 4-12-7 山種小松川ビル 2 階	障害者福祉課
2600531	鹿本育成室	本一色 2-10-15	保育課

<児童福祉施設等>

管理番号	施設名	住所	所管部署
2600532	DREAM KIDS CLUB	瑞江 1-56-4	障害者福祉課
2600533	あみりあ新小岩	松島 4-31-12	障害者福祉課
2600534	児童デイサービス 生活塾みずならの木 南小岩	南小岩 7-37-18 かつまり小岩 102 号室	障害者福祉課
2600535	児童デイサービス ばんびーの ふなぼり	船堀 1-8-19-0002 号	障害者福祉課
2600536	放課後等デイサービス あんず 江戸川	東小岩 1-9-9 長寿センター 202	障害者福祉課
2600537	わだつみキッズ瑞江教室	谷河内 2-2-9 タクティビル 1 階	障害者福祉課
2600538	こころとことばの教室っこ 西葛西校	西葛西 2-18-7	障害者福祉課
2600539	こいわステップ第 3	松島 3-15-11 柵山ビル 1 階	障害者福祉課
2600540	キッズランド	鹿骨 5-29-1 山田貸事務所 1 階	障害者福祉課
2600541	JNC 松江	松江 4-13-6	障害者福祉課
2600542	JNC ぼくんち	西一之江 2-15-22	障害者福祉課
2600543	ファーストシーンドリーム南篠崎	南篠崎町 2-9-2	障害者福祉課
2600544	にっこり相談室	東小岩 3-17-19-1	障害者福祉課
2600545	ここね 江戸川	松島 2-18-16 関口 YKビル 1 階	障害者福祉課
2600546	日本重症心身障害児支援協会 多機能型ステーション 望	中葛西 5-4-4	障害者福祉課
2600547	日本重症心身障害児支援協会 多機能型ステーション 望 一之江	一之江 8-11-29	障害者福祉課
2600548	ここね 篠崎	篠崎町 7-21-16	障害者福祉課
2600549	児童デイサービス ぶくぶく	篠崎町 1-29-8 サンモール 1 階	障害者福祉課
2600550	おりーぶ	大杉 1-23-16	障害者福祉課
2600551	ふるーるの森	東葛西 5-2-2 ゴンネンハイム葛西	障害者福祉課
2600552	スマートキッズプラス平井	平井 5-24-8 リバーサイド 2F	障害者福祉課
2600553	パオパオくらぶ	船堀 1-1-2	障害者福祉課
2600554	スマートキッズプラス西葛西	西葛西 6-22-16	障害者福祉課
2600555	スマートキッズプラス瑞江	東瑞江 3-55-18 ルネサンス瑞江ザ・レジデンス 1 階	障害者福祉課
2600556	スマートキッズジュニア南篠崎	南篠崎町 2-16-1 第 5 スターマンション 1 階	障害者福祉課
2600557	児童デイサービスばんびーの	東小松川 2-31-6 レジデンス五洋 103	障害者福祉課
2600558	スマートキッズジュニア船堀	北葛西 4-5-7	障害者福祉課
2600559	スマートキッズプラス北葛西	北葛西 4-22-11 Y・Sビル 1 階	障害者福祉課
2600560	たいよう 児童デイサービス船堀	北葛西 1-21-18 リカハイツ 1 階	障害者福祉課
2600561	スマートキッズプラス南篠崎第二	南篠崎町 3-24-7 島村事務所 1 階	障害者福祉課
2600562	こいわステップ	松島 4-46-16	障害者福祉課
2600563	くすのき放課後等デイサービス葛西	南葛西 1-10-6 A-YU1 階	障害者福祉課
2600564	ハッピーテラス中葛西教室	中葛西 4-9-18-6 階	障害者福祉課
2600565	放課後デイサービス キッズピース平井	平井 6-14-10 にしきビル 2 階	障害者福祉課
2600566	ククルの実	鹿骨 1-59-12 鹿骨センターハイウ 101	障害者福祉課
2600567	児童デイサービス ばんびーのえすと	東小松川 3-35-13	障害者福祉課
2600568	たいよう児童デイサービス中葛西	中葛西 2-20-1	障害者福祉課
2600569	ファーストシーンドリーム瑞江	南篠崎町 2-9-2	障害者福祉課
2600570	AIAIPLUS 北小岩	北小岩 6-11-4 ホテルコート小岩 101	障害者福祉課
2600571	児童デイサービス南風	船堀 2-18-5	障害者福祉課
2600572	ハッピーテラス一之江教室	一之江 8-17-17 PRIMOND2 階	障害者福祉課
2600573	G R I P キッズ 一之江校	一之江 7-30-6 カサクレビル 102 号	障害者福祉課
2600574	ハッピーテラス葛西教室	中葛西 3-16-17 パネリアビル 2 階	障害者福祉課
2600575	くすのき放課後等デイサービス葛西南	南葛西 3-24-4 小林久商店貸事務所 1 階	障害者福祉課
2600576	こいわステップ第 2	松島 1-20-21-1 階・2 階	障害者福祉課
2600577	リエゾン平井	平井 4-8-14 高橋ビル 1 階	障害者福祉課
2600578	ファーストシーンドリーム新堀	新堀 1-9-18	障害者福祉課
2600579	スタジオ p l u s + 瑞江教室	東瑞江 3-41-6 UHRビル 201 号室	障害者福祉課
2600580	わくわく G A T E 江戸川	江戸川 3-50-20	障害者福祉課

管理番号	施設名	住所	所管部署
2600581	広伸会 江戸川教室	松島 3-46-10-102	障害者福祉課
2600582	オレンジスクール 小岩教室	西小岩 2-20-16	障害者福祉課
2600583	オレンジスクール小岩第二教室	北小岩 3-19-19	障害者福祉課
2600584	ファーストシーンドリーム上一色	上一色 1-4-17	障害者福祉課
2600585	ファーストシーンドリーム西小松川	西小松川町 20-4	障害者福祉課
2600586	ファーストシーンドリーム一之江	一之江 2-16-2	障害者福祉課
2600587	江戸川区発達相談・支援センター	平井 4-1-29	障害者福祉課
2600588	江戸川区篠崎児童発達支援センター	篠崎町 3-18-5	障害者福祉課
2600589	スマートキッズソリス葛西	西葛西 6-27-8 NEXT V0001号室	障害者福祉課
2600590	やすらぎの里北小岩 もあ	北小岩 1-21-12	障害者福祉課
2600591	コペルプラス江戸川教室	北小岩 4-36-13	障害者福祉課
2600592	ひらいこどもの家 オープンモンテッソーリスクール	平井 7-17-6	障害者福祉課
2600593	おれんじハウス中葛西教室	中葛西 6-17-9	障害者福祉課
2600594	Ponte	鹿骨 5-15-10 1F	障害者福祉課
2600595	たちばな	東松本 2-17-15	障害者福祉課
2600596	児童発達支援 はぐちるランド平井	平井 4-5-4-201	障害者福祉課
2600597	江戸川区葛西児童発達支援センター	宇喜田町 175	障害者福祉課
2600598	たいよう 篠崎	篠崎町 7-30-5	障害者福祉課
2600599	ゆいまーる	篠崎町 7-21-21 2F	障害者福祉課
2600600	JNC葛西	中葛西 8-23-5-202	障害者福祉課
2600601	As iz	小松川 3-10-3 リバーウエストC館104	障害者福祉課
2600602	そよ風松島荘	松島 1-19-15	相談課
2600603	わんぱく乳児院	篠崎町 1-28-16	相談課
2600604	江戸川つむぎの家	江戸川 2-38-20	相談課
2600605	江戸川区児童相談所一時保護所	中央 3-4-18	一時保護課
2600606	えどがわ	—	援助課
2600607	L'espoir	—	援助課
2600608	goen	—	援助課
2600609	パレット	—	援助課
2600610	ソレイユ	—	援助課

<幼稚園・保育園等>

管理番号	施設名	住所	所管部署
2600611	西平井保育園	平井 7-21-6	保育課
2600612	平井保育園	平井 6-15-16	保育課
2600613	平井第二保育園	平井 6-1-23-101	保育課
2600614	南平井保育園	平井 3-4-7-101	保育課
2600615	小松川第二保育園	小松川 2-3-3-101	保育課
2600616	小松川第三保育園	小松川 3-13-1	保育課
2600617	南松島保育園	松島 1-19-15	保育課
2600618	大杉保育園	大杉 1-16-9	保育課
2600619	松江保育園	東小松川 1-5-13	保育課
2600620	一之江第一保育園	一之江 3-13-7	保育課
2600621	船堀保育園	船堀 2-1-5	保育課
2600622	船堀第二保育園	船堀 1-3-1	保育課
2600623	船堀第三保育園	船堀 1-1-2-108	保育課
2600624	宇喜田第二保育園	中葛西 4-9-5	保育課
2600625	宇喜田第二保育園分園	宇喜田町 175	保育課
2600626	小島保育園	西葛西 5-8-2	保育課
2600627	東葛西保育園	東葛西 9-10-1-101	保育課

管理番号	施設名	住所	所管部署
2600628	新田保育園	西葛西 8-2-1	保育課
2600629	堀江保育園	南葛西 3-16-5	保育課
2600630	堀江第二保育園	南葛西 7-1-6	保育課
2600631	堀江第三保育園	南葛西 7-2-5	保育課
2600632	小岩保育園	北小岩 6-49-9	保育課
2600633	西小岩保育園	西小岩 2-13-2	保育課
2600634	南小岩保育園	南小岩 4-5-8	保育課
2600635	春江第二保育園	春江町 2-4-2	保育課
2600636	東篠崎保育園	東篠崎 1-6-1	保育課
2600637	南篠崎保育園	南篠崎町 3-12-8	保育課
2600638	南篠崎第二保育園	南篠崎町 5-11-1	保育課
2600639	江戸川二丁目保育園	江戸川 2-28-21	保育課
2600640	今井保育園	西瑞江 3-38-4	保育課
2600641	逆井保育園	平井 1-24-33	子育て支援課
2600642	光徳保育園	平井 6-53-7	子育て支援課
2600643	小松川おひさま保育園	小松川 1-2-2-116	子育て支援課
2600644	つくしんぼ保育園	平井 3-6-6	子育て支援課
2600645	一之江保育園	一之江 6-19-10	子育て支援課
2600646	西小松川保育園	西小松川町 11-17	子育て支援課
2600647	善隣館保育園	上一色 1-13-1	子育て支援課
2600648	東小松川おひさま保育園	松島 1-40-18	子育て支援課
2600649	松島おひさま保育園	松島 2-30-17	子育て支援課
2600650	松江おひさま保育園	松江 1-10-5	子育て支援課
2600651	アスク西一之江保育園	西一之江 3-45-10	子育て支援課
2600652	松本おひさま保育園	松本 1-9-3	子育て支援課
2600653	アゼリー保育園	中央 1-8-21	子育て支援課
2600654	にじいろ保育園一之江	一之江 7-39-13	子育て支援課
2600655	わんぱくすまいる保育園	松島 3-39-15	子育て支援課
2600656	ピノキオ幼児舎ゆめのご保育園	一之江 7-35-22 3F	子育て支援課
2600657	みのりのわかば保育園東小松川本園	東小松川 3-24-16	子育て支援課
2600658	ゆずりは保育園	大杉 3-23-17	子育て支援課
2600659	ゆずりは春江の森保育園分園	瑞江 1-18-17	子育て支援課
2600660	小鳩ナーサリースクール一之江	一之江 7-41-15 1F	子育て支援課
2600661	小鳩ナーサリースクール一之江分園	一之江 7-33-26	子育て支援課
2600662	月映保育園	船堀 6-9-30	子育て支援課
2600663	白百合保育園	北葛西 4-3-9	子育て支援課
2600664	マリヤ保育園	船堀 2-19-4	子育て支援課
2600665	ふきのとう保育園	中葛西 6-4-7	子育て支援課
2600666	船堀中央保育園	船堀 2-23-10	子育て支援課
2600667	葛西駅前さくら保育園	東葛西 5-1-3 2F	子育て支援課
2600668	葛西おひさま保育園	東葛西 5-29-14	子育て支援課
2600669	北葛西おひさま保育園	北葛西 4-3-23	子育て支援課
2600670	葛西第二おひさま保育園	中葛西 2-11-13	子育て支援課
2600671	春江おひさま保育園	春江町 5-2	子育て支援課
2600672	たんぼぼ保育園	東葛西 8-19-2	子育て支援課
2600673	南葛西おひさま保育園	南葛西 5-18-1	子育て支援課
2600674	西葛西おひさま保育園	西葛西 5-10-12	子育て支援課
2600675	中葛西おひさま保育園	中葛西 6-17-15	子育て支援課
2600676	グローバルキッズ南葛西園	南葛西 6-19-13 1F	子育て支援課
2600677	ほっぺるランド中葛西	中葛西 1-1-15	子育て支援課

管理番号	施設名	住所	所管部署
2600678	ちやいれつく西葛西駅ビル保育園	西葛西 6-7-1 A-2F	子育て支援課
2600679	太陽の子東葛西保育園	東葛西 7-28-15 1F	子育て支援課
2600680	タムスわんぱく保育園船堀	船堀 5-11-15	子育て支援課
2600681	みのりのわかば保育園船堀分園	船堀 1-4-13-101	子育て支援課
2600682	なつめ保育園	船堀 4-8-17	子育て支援課
2600683	グローバルキッズ船堀園	船堀 4-8-11	子育て支援課
2600684	ソラスト船堀保育園	船堀 3-15-15 1F	子育て支援課
2600685	アスク東葛西保育園	東葛西 6-28-6	子育て支援課
2600686	ポピンズナーサリースクール中葛西	中葛西 5-21-2	子育て支援課
2600687	西葛西ちとせ保育園	西葛西 2-17-15	子育て支援課
2600688	にじのいるか保育園南葛西	南葛西 5-7-2 1F	子育て支援課
2600689	ルーテル保育園	南小岩 3-6-8	子育て支援課
2600690	白鳩保育園	南小岩 3-22-19	子育て支援課
2600691	つぼみ保育園	南小岩 7-4-9	子育て支援課
2600692	ベルカント保育園	東小岩 4-4-2	子育て支援課
2600693	小岩みどり保育園	北小岩 5-27-16	子育て支援課
2600694	富士見保育園	北小岩 2-15-8	子育て支援課
2600695	なでしこ保育園	西小岩 5-7-17	子育て支援課
2600696	東小岩おひさま保育園	東小岩 2-6-24	子育て支援課
2600697	西小岩おひさま保育園	西小岩 1-19-1	子育て支援課
2600698	北小岩おひさま保育園	北小岩 5-7-4	子育て支援課
2600699	太陽の子北小岩保育園	北小岩 4-29-21	子育て支援課
2600700	タムスわんぱく保育園東小岩	東小岩 1-7-4	子育て支援課
2600701	篠崎保育園	南篠崎町 1-1-24	子育て支援課
2600702	ルンビニー保育園	江戸川 3-8	子育て支援課
2600703	江戸川保育園	江戸川 1-11-3	子育て支援課
2600704	なの花保育園	南篠崎町 2-9-5	子育て支援課
2600705	若葉インターナショナル幼保園瑞江園	東瑞江 3-55-21-101	子育て支援課
2600706	若葉インターナショナルナーサリー本園	瑞江 3-30-13	子育て支援課
2600707	若葉インターナショナルナーサリー分園	瑞江 2-14-7 1F	子育て支援課
2600708	みどりの郷保育園	江戸川 2-29-5	子育て支援課
2600709	Gakken ほいくえん瑞江	瑞江 1-28-9	子育て支援課
2600710	南篠崎おひさま保育園	南篠崎町 5-13-40	子育て支援課
2600711	新堀おひさま保育園	新堀 2-13-13	子育て支援課
2600712	鹿骨おひさま保育園	鹿骨 2-23-1	子育て支援課
2600713	西篠崎おひさま保育園	西篠崎 2-6-11	子育て支援課
2600714	タムスわんぱく保育園篠崎	篠崎町 2-19-21	子育て支援課
2600715	さくらさくみらい 篠崎	篠崎町 7-13-18	子育て支援課
2600716	なないろ保育園本園	上篠崎 1-10-2	子育て支援課
2600717	なないろ保育園分園	篠崎町 1-24-6	子育て支援課
2600718	太陽の子 北小岩第二保育園	北小岩 3-9-6	子育て支援課
2600719	太陽の子 東小岩保育園	東小岩 5-11-14	子育て支援課
2600720	江戸川中央ちとせ保育園	中央 4-19-25	子育て支援課
2600721	瑞江ちとせ保育園	瑞江 4-32-3	子育て支援課
2600722	篠崎ちとせ保育園	篠崎町 6-4-20	子育て支援課
2600723	さくらさくみらい 中葛西	中葛西 7-27-10	子育て支援課
2600724	さくらさくみらい 一之江	一之江 8-11-20	子育て支援課
2600725	まなびの森保育園一之江	一之江 6-10-41	子育て支援課
2600726	まなびの森保育園瑞江	東瑞江 1-23-9	子育て支援課
2600727	ほほえみ保育園	松島 1-30-5	子育て支援課

管理番号	施設名	住所	所管部署
2600728	ほほえみ保育園分園	中央 1-1-15	子育て支援課
2600729	葛西きらきら保育園	東葛西 5-7-19	子育て支援課
2600730	Gakken ほいくえん篠崎	鹿骨 2-29-10	子育て支援課
2600731	グローバルキッズ宇喜田町園	宇喜田町 1279	子育て支援課
2600732	葛西大きなおうち	中葛西 2-26-6	子育て支援課
2600733	新田おひさま保育園	西葛西 8-15-6-1	子育て支援課
2600734	宇喜田おひさま保育園	北葛西 2-19-1	子育て支援課
2600735	ココロラボ インターナショナル平井	平井 4-18-4	子育て支援課
2600736	AIAI NURSERY 西小岩	西小岩 2-10-7	子育て支援課
2600737	船堀ちとせ保育園	船堀 5-3-10	子育て支援課
2600738	フロンティアキッズ葛西	東葛西 6-18-11	子育て支援課
2600739	サクラナーサリー	中葛西 3-15-6	子育て支援課
2600740	キッズラボ東葛西園	東葛西 9-3-14	子育て支援課
2600741	小岩駅前みつばち保育園	東小岩 6-14-6	子育て支援課
2600742	ココロラボインターナショナル平井 3 丁目	平井 3-13-11	子育て支援課
2600743	キッズガーデン北小岩	北小岩 6-19-7	子育て支援課
2600744	AIAI NURSERY 東葛西	東葛西 7-20-15	子育て支援課
2600745	アスク東葛西第二保育園	東葛西 6-37-20	子育て支援課
2600746	キッズラボ西葛西園	西葛西 8-4-13 1F	子育て支援課
2600747	クオリスキッズ南小岩保育園	南小岩 5-16-13	子育て支援課
2600748	葛西いろどり保育園	東葛西 5-8-2	子育て支援課
2600749	かさい発みらい行きほいくえん	東葛西 6-16-15	子育て支援課
2600750	さくらさくみらい西葛西	西葛西 6-4-2	子育て支援課
2600751	篠崎きらきら保育園	篠崎町 7-10-9	子育て支援課
2600752	グローバルキッズ松島園	松島 4-24-9	子育て支援課
2600753	ミアヘルサ保育園ひびき一之江	一之江 7-41-24	子育て支援課
2600754	クオリスキッズ平井保育園	平井 3-11-2	子育て支援課
2600755	キッズガーデン南小岩	南小岩 6-31-10 3F	子育て支援課
2600756	ナーサリールームベリーベア西葛西	西葛西 5-6-19	子育て支援課
2600757	タムスわんぱく保育園一之江	一之江 2-19-12	子育て支援課
2600758	ポピンズナーサリースクール一之江	一之江 3-2-36	子育て支援課
2600759	にじいろ保育園平井	平井 5-17-1 3F	子育て支援課
2600760	「こころの花」ほいくえん小岩駅前	南小岩 7-18-6	子育て支援課
2600761	ベネッセ北小岩保育園	北小岩 6-36-17	子育て支援課
2600762	クオリスキッズ葛西保育園	中葛西 6-1-17	子育て支援課
2600763	船堀いろどり保育園	船堀 3-14	子育て支援課
2600764	ゆずりは春江の森保育園	瑞江 1-18	子育て支援課
2600765	江戸川篠崎雲母保育園	篠崎町 7-278	子育て支援課
2600766	葛西めぐみこども園分園	北葛西 2-12-13	子育て支援課
2600767	新小岩幼稚園分園	松島 4-28-16	子育て支援課
2600768	ソレイユナーサリー平井	平井 5-27-6-201	子育て支援課
2600769	ひろば共同保育所	本一色 3-24-2	子育て支援課
2600770	Kid's Patio ひがしこまつがわ園	東小松川 2-10-5	子育て支援課
2600771	しおどめ保育園江戸川中央	中央 2-27-2	子育て支援課
2600772	ほっぺるランド西葛西園	西葛西 2-22-45 1F	子育て支援課
2600773	みのりきつずなあさりい	西瑞江 5-7-3 1F	子育て支援課
2600774	おれんじハウス西葛西保育園	西葛西 5-8-3 小島町 2 丁目団地 3 号棟 1F	子育て支援課
2600775	kid's Patio かさい園	東葛西 6-22-6 1F	子育て支援課
2600776	ソフィアかしの木	船堀 6-3-3	子育て支援課
2600777	にっこりハウス	東小岩 3-23-12	子育て支援課

管理番号	施設名	住所	所管部署
2600778	はな保育園	篠崎町 7-13-8	子育て支援課
2600779	このはな浅間保育園	篠崎町 2-5-2	子育て支援課
2600780	ソレイユナーサリー小松川	小松川 1-5-2	子育て支援課
2600781	えどひらコスモ保育園	平井 6-3-1	子育て支援課
2600782	アゼリーアネックス保育園	大杉 2-10-16	子育て支援課
2600783	江東園つばき保育園	春江町 2-5-15	子育て支援課
2600784	タムスわんぱく保育園瑞江	瑞江 2-22-12	子育て支援課
2600785	わんぱく SMILE 松島園	松島 4-29-7	子育て支援課
2600786	仲よし保育園	東葛西 8-5-8	子育て支援課
2600787	子ばと保育園	南葛西 3-24-11	子育て支援課
2600788	ぼけっとランド船堀	船堀 4-11-11 1F	子育て支援課
2600789	みんなの遊々保育園	中葛西 4-2-1	子育て支援課
2600790	みのり保育園	中葛西 5-36-12 2F	子育て支援課
2600791	どんぐり保育園小岩	南小岩 7-16-5	子育て支援課
2600792	成光堂ベビーセンター	北小岩 2-8-20-201	子育て支援課
2600793	小岩駅前桜華保育園	東小岩 6-14-8	子育て支援課
2600794	瑞江ホーム東部認証保育所	東瑞江 1-18-5	子育て支援課
2600795	リトルガーデンインターナショナル小岩保育園	東小岩 4-9-11	子育て支援課
2600796	プレスクール第2 仲よしこども園	中葛西 3-3-6 1F	子育て支援課
2600797	プレスクール第2 仲よしこども園分園	中葛西 4-5-14	子育て支援課
2600798	プレスクール仲よしこども園	中葛西 4-12-15	子育て支援課
2600799	ぬまのクリニック病児保育室ぐらんま	平井 2-25-11 稲葉ビル 101号	子育て支援課
2600800	タムスわんぱく病児保育室西葛西	西葛西 3-15-13 第一江の本ビル 2階	子育て支援課
2600801	タムスわんぱく病児保育室小岩	東小岩 4-5-2 神奈川ビル 1階	子育て支援課
2600802	タムスわんぱく病児保育室篠崎	篠崎町 2-7-15 エスタワシ篠崎 1階	子育て支援課
2600803	まつしま病院病児保育室 NaNaLa	松島 1-41-26	子育て支援課
2600804	タムスわんぱく病児保育室瑞江	瑞江 2-22-12	子育て支援課
2600805	明聖第一幼稚園	平井 6-17-30	子育て支援課
2600806	小松川めぐみ幼稚園	小松川 1-2-11	子育て支援課
2600807	シオン幼児学園	平井 2-16-21	子育て支援課
2600808	かんしち幼稚園	一之江 2-11-6	子育て支援課
2600809	源法寺幼稚園	東小松川 2-17-14	子育て支援課
2600810	東小松川幼稚園	西一之江 1-3-22	子育て支援課
2600811	松本幼稚園	松本 2-18-5	子育て支援課
2600812	明聖第二幼稚園	松江 3-11-24	子育て支援課
2600813	みなもと幼稚園	一之江 7-45-6	子育て支援課
2600814	大杉神明幼稚園	大杉 1-22-1	子育て支援課
2600815	江戸川めぐみ幼稚園	北葛西 2-25-15	子育て支援課
2600816	ばとうばし幼稚園	中葛西 4-16-11	子育て支援課
2600817	杉の子育英幼稚園	東葛西 4-27-3	子育て支援課
2600818	聖いずみ幼稚園	南葛西 4-17-6	子育て支援課
2600819	江戸川白百合幼稚園	南小岩 8-21-11	子育て支援課
2600820	上一色幼稚園	西小岩 2-2-20	子育て支援課
2600821	西小岩幼稚園	西小岩 3-17-9	子育て支援課
2600822	レジーナ幼稚園	西小岩 4-4-1	子育て支援課
2600823	暁幼稚園	南篠崎町 4-20-22	子育て支援課
2600824	聖明幼稚園	江戸川 1-26-29	子育て支援課
2600825	明聖第三幼稚園	瑞江 2-9-3	子育て支援課
2600826	明福寺ルンビニー学園幼稚園	江戸川 3-8-1	子育て支援課
2600827	浅間幼稚園	上篠崎 1-22-11	子育て支援課

管理番号	施設名	住所	所管部署
2600828	こじか幼稚園	鹿骨 3-8-3	子育て支援課
2600829	押上第二幼稚園	上篠崎 1-4-11	子育て支援課
2600830	篠崎若葉幼稚園	篠崎町 2-64-6	子育て支援課
2600831	江戸川双葉幼稚園	北小岩 2-20-18	子育て支援課
2600832	葛西めぐみこども園	北葛西 2-25-4	子育て支援課
2600833	東一の江こども園	西一の江 2-28-18	子育て支援課
2600834	新小岩幼稚園	松島 4-34-2	子育て支援課
2600835	松江ひかり幼稚園	西一の江 3-33-9	子育て支援課
2600836	なぎさ幼稚園	南葛西 7-2-54	子育て支援課
2600837	二ノ江幼稚園	二之江町 1379	子育て支援課
2600838	生活クラブ子育て広場ぶらんこ江戸川	船堀 6-11-25 BRICK&WOOD 1F	子育て支援課
2600839	中葛西幼保園	中葛西 1-31-9 Sawada ビル 1階	子育て支援課
2600840	ラヴィ西葛西二丁目保育園	西葛西 2-22-26 ギャザンズ 西葛西 1F	子育て支援課
2600841	Kerria International School of Japan	小松川 3-4-1 エクセルビル 203,402	子育て支援課
2600842	JOYPORT 西葛西保育園	西葛西 6-5-8 NP 館 101	子育て支援課
2600843	KIDS GARDEN かさい	北葛西 1-16-13 葛西研究開発センター内	子育て支援課
2600844	特別養護老人ホーム古川親水苑	江戸川 5-4-2	子育て支援課
2600845	ヤクルト 瑞江保育園	東瑞江 1-1	子育て支援課
2600846	First step I	西小岩 1-23-2 サンハイツグリーンヒル 6F	子育て支援課
2600847	Stellar education garden 瑞江保育園	南篠崎町 2-13-5 プライムステイ 1F	子育て支援課
2600848	おれんじオハナ西葛西保育園	西葛西 5-8-3 小島町 2丁目団地 3号棟 1階	子育て支援課
2600849	輝きベビー保育園瑞江	瑞江 2-22-5 グリーンハウス下鎌田 1F	子育て支援課
2600850	stellar education garden 葛西駅前保育園	東葛西 6-4-5 NKGrandir1F	子育て支援課
2600851	stellar education garden 東葛西保育園	東葛西 5-33-10 第5荒井マンション 1F	子育て支援課
2600852	西葛西きらきら保育園	西葛西 6-17-1 アジマツシヨ第2 206号室	子育て支援課
2600853	輝きベビー保育園 篠崎	篠崎町 7-26-7 コスモロード 篠崎駅前 2F	子育て支援課
2600854	ネピア ソダテラス	南篠崎町 5-13-51	子育て支援課
2600855	Coco Smile アリオ葛西園	東葛西 9-3-3 アリオ葛西 1階	子育て支援課
2600856	First step II	西小岩 3-26-6	子育て支援課
2600857	プレイキッズ保育園一之江	一之江 8-11-1 一富第二ビル 1F	子育て支援課
2600858	stellar education garden 瑞江第二保育園	南篠崎町 3-25-1 にいのビル 1F	子育て支援課
2600859	プチリック船堀園	船堀 3-13-15 ざるやビル 1F	子育て支援課
2600860	西葛西きらきら保育園 ANNEX	中葛西 5-1-6 キャピタルコート XV 1階	子育て支援課
2600861	いせやナーサリー江戸川園	松江 2-2-18	子育て支援課
2600862	ミントリーフ・インターナショナル・プリスクール平井園	平井 4-9-12 グランドウール池田 202	子育て支援課
2600863	カラー リゾート キッズ	中葛西 3-29-19 トミクラビル 1F	子育て支援課
2600864	江戸川病院保育園キンダーランドPippi	東小岩 3-13-15	子育て支援課
2600865	松江病院託児室	松江 1-18-14 コーボシンの 102号室	子育て支援課
2600866	保育室 みらい	東小松川 2-7-1	子育て支援課
2600867	社会医療法人社団森山医会 事業所内保育所	江戸川 6-4-23 介護老人保健施設森山ケアセンター1階	子育て支援課
2600868	モリモリキッズ	北葛西 4-3-30	子育て支援課
2600869	グローバルウィズダムインターナショナルスクール	船堀 3-1-4 米本貸店舗 101号室	子育て支援課
2600870	キッズインターナショナル西葛西	西葛西 3-6-7 第3土井ビル 1階	子育て支援課
2600871	イーグルインターナショナルスクール	東葛西 6-4-7 第2ロイヤルシラコ 101	子育て支援課
2600872	Global Indian International School, Tokyo	西葛西 8-3-13	子育て支援課
2600873	キリスト教幼児教育・きのみ	江戸川 1-19-2	子育て支援課
2600874	Smile International School 西葛西園	西葛西 5-8-16 山口ビル 101	子育て支援課
2600875	仲よし駅前保育園	中葛西 3-35-1 MKT 葛西 2F	子育て支援課
2600876	ペーテルひろば	東葛西 8-11-33 エストパル 1C	子育て支援課
2600877	Global Indian International school, SSD, ToKyo	清新町 2-10-1	子育て支援課

管理番号	施設名	住所	所管部署
2600878	HybridMom Nursery Preschool-Seishincho	清新町 2-2-20-112	子育て支援課
2600879	Apple Learning International School	西葛西 3-15-16 IRIS ビルA-201	子育て支援課
2600880	おれんじハウス中葛西保育園	中葛西 6-17-9 クローバーメディカルビル 1階	子育て支援課
2600881	松江の星保育園	松江 1-7-1 la prima grande 1F	子育て支援課
2600882	ひよこルーム江戸川保育園	中央 1-15-24	子育て支援課
2600883	Himalayan International Academy	北小岩 3-6-16 蔵前橋通りビル	子育て支援課
2600884	カメラアキッズ西葛西園	西葛西 6-8-4 ニュースカイルビル 1F	子育て支援課
2600885	瑞江の星保育園	南篠崎町 3-10-1 1階	子育て支援課
2600886	船堀の星保育園	船堀 4-7-13 1階	子育て支援課
2600887	アゼリーファミリー保育園	中央 1-8-21	子育て支援課
2600888	ばずくる保育園	西葛西 3-13-13 ツインコート 1F-B	子育て支援課
2600889	こもれび保育園 西葛西園	西葛西 3-9-24 ベルフェイス西葛西 2階	子育て支援課
2600890	まなびの森こども園 International Preschool	東葛西 6-16-18	子育て支援課
2600891	スポーツ幼児園 One Step	平井 4-12-19 第一大和ビル 2階	子育て支援課
2600892	stellar education garden 西葛西保育園	西葛西 7-9-13 保戸田マンション 1F	子育て支援課
2600893	Global Indian International school, Kitakasai	北葛西 2-10-20	子育て支援課
2600894	東京インターナショナルパブリックスクール	西葛西 5-5-18 KS ビル 2階	子育て支援課
2600895	ジュリアインターナショナルスクール	篠崎町 7-26-5	子育て支援課
2600896	Smile International School 船堀園	船堀 4-5-16 アーバンコート船堀 105	子育て支援課
2600897	スターライトインターナショナルスクール	東葛西 5-13-13 フォーラル東葛西Ⅱ 101号室	子育て支援課
2600898	Sky International Preschool	西小岩 3-33-1	子育て支援課
2600899	保育室 NaNaLa	松島 1-41-26	子育て支援課
2600900	東京インターナショナルパブリックスクール「TIPS」中葛西キャンパス	中葛西 1-31-9 Sawada ビル 3階	子育て支援課
2600901	船堀幼稚園	船堀 6-11-39	教育推進課
2600902 ～2601007	保育ママ (106 施設)	-	保育課

< 病院・診療所等 >

管理番号	施設名	住所	所管部署
2601008	江戸川メディケア病院	東松本 2-14-12	健康推進課
2601009	葛西昌医会病院	東葛西 6-30-3	健康推進課
2601010	タムスさくら病院江戸川	東篠崎 1-11-1	健康推進課
2601011	森山脳神経センター病院	西葛西 7-12-7	健康推進課
2601012	東京東病院	鹿骨 3-20-3	健康推進課
2601013	まつしま病院	松島 1-41-29	健康推進課
2601014	一盛病院	小松川 3-10-1	健康推進課
2601015	葛西中央病院	船堀 7-10-3	健康推進課
2601016	岩井整形外科病院	南小岩 8-17-2	健康推進課
2601017	岩倉病院	南小岩 7-28-4	健康推進課
2601018	京葉病院	松江 2-43-12	健康推進課
2601019	江戸川共済病院	南篠崎町 1-2-16	健康推進課
2601020	江戸川病院	東小岩 2-24-18	健康推進課
2601021	小松川病院	中央 1-1-15	健康推進課
2601022	タムス松江病院	松江 2-6-15	健康推進課
2601023	森山記念病院	北葛西 4-3-1	健康推進課
2601024	西葛西・井上眼科病院	西葛西 3-12-14	健康推進課
2601025	東京心臓不整脈病院	平井 3-25-17	健康推進課
2601026	同愛会病院	松島 1-42-21	健康推進課
2601027	二本松眼科病院	平井 4-10-7	健康推進課
2601028	タムス瑞江病院	南篠崎町 3-25-13	健康推進課

管理番号	施設名	住所	所管部署
2601029	杉浦ウイメンズクリニック	南篠崎町 1-6-11	生活衛生課
2601030	らいおんハートクリニック	小松川 2-8-1	生活衛生課
2601031	ファミリー産院えどがわ	一之江 8-15-3	生活衛生課
2601032	葛西産婦人科	東葛西 6-8-6	生活衛生課
2601033	江戸川共済病院付属東瑞江医院	東瑞江 1-38-2	生活衛生課
2601034	三枝産婦人科医院	西葛西 3-18-1	生活衛生課
2601035	井口腎泌尿器科・内科 親水	東小松川 2-7-1	生活衛生課
2601036	新小岩クリニック船堀	船堀 4-4-24	生活衛生課
2601037	杉山医院	松島 2-28-6	生活衛生課
2601038	成光堂クリニック	北小岩 2-7-6	生活衛生課
2601039	Shimizu Maternity Clinic	平井 6-2-30	生活衛生課
2601040	浅岡医院	船堀 3-10-7	生活衛生課
2601041	総愛診療所	瑞江 4-20-17 2階	生活衛生課
2601042	太田医院	松江 3-19-17	生活衛生課
2601043	きりんウイメンズクリニック葛西	中葛西 5-2-41	生活衛生課

<小・中学校、教育施設等>

管理番号	施設名	住所	所管部署
2601044	都立白鷺特別支援学校	東小松川 4-50-1	障害者福祉課
2601045	鹿本学園	本一色 2-24-11	障害者福祉課
2601046	みらいサポート教室ふなぼり	船堀 6-5-4 船堀六丁目6-174号棟内	教育相談センター
2601047	みらいサポート教室こいわ	南小岩 8-1-13	教育相談センター
2601048	みらいサポート教室しのぎさき	南篠崎町 3-12-8 共有アパ ^ナ 南篠崎内	教育相談センター
2601049	みらいサポート教室にしかさい	西葛西 8-15-6 新田第二住宅 6号棟内	教育相談センター
2601050	みらいサポート教室みなみかさい	南葛西 5-18-1-101 コパ ^ナ 南葛西五丁目1号棟内	教育相談センター
2601051	みらいサポート教室ひらい	平井 3-4-50 平井一丁目6-1敷地内	教育相談センター
2601052	小松川小学校すくすくスクール	平井 4-1-23	教育推進課
2601053	小松川第二小学校すくすくスクール	小松川 3-6-4	教育推進課
2601054	平井小学校すくすくスクール	平井 6-35-1	教育推進課
2601055	平井西小学校すくすくスクール	平井 7-22-24	教育推進課
2601056	平井東小学校すくすくスクール	平井 4-28-9	教育推進課
2601057	平井南小学校すくすくスクール	平井 5-3-11	教育推進課
2601058	松江小学校すくすくスクール	松江 1-16-5	教育推進課
2601059	西一之江小学校すくすくスクール	松江 7-17-1	教育推進課
2601060	西小松川小学校すくすくスクール	松島 3-30-6	教育推進課
2601061	大杉小学校すくすくスクール	中央 2-16-15	教育推進課
2601062	大杉第二小学校すくすくスクール	大杉 3-11-1	教育推進課
2601063	第三松江小学校すくすくスクール	中央 4-13-1	教育推進課
2601064	大杉東小学校すくすくスクール	西一之江 2-8-5	教育推進課
2601065	東小松川小学校すくすくスクール	東小松川 3-27-1	教育推進課
2601066	船堀小学校すくすくスクール	船堀 2-22-22	教育推進課
2601067	船堀第二小学校すくすくスクール	船堀 4-14-4	教育推進課
2601068	葛西小学校すくすくスクール	中葛西 2-4-3	教育推進課
2601069	二之江小学校すくすくスクール	江戸川 6-44	教育推進課
2601070	二之江第二小学校すくすくスクール	春江町 5-13	教育推進課
2601071	第二葛西小学校すくすくスクール	東葛西 6-33-1	教育推進課
2601072	第三葛西小学校すくすくスクール	北葛西 4-2-19	教育推進課
2601073	第四葛西小学校すくすくスクール	中葛西 8-8-1	教育推進課
2601074	第五葛西小学校すくすくスクール	北葛西 2-13-33	教育推進課
2601075	第六葛西小学校すくすくスクール	西葛西 4-5-1	教育推進課

管理番号	施設名	住所	所管部署
2601076	第七葛西小学校すくすくスクール	西葛西 7-8-1	教育推進課
2601077	南葛西小学校すくすくスクール	南葛西 5-10-1	教育推進課
2601078	南葛西第二小学校すくすくスクール	南葛西 7-5-9	教育推進課
2601079	南葛西第三小学校すくすくスクール	南葛西 5-2-1	教育推進課
2601080	西葛西小学校すくすくスクール	西葛西 3-9-44	教育推進課
2601081	新田小学校すくすくスクール	西葛西 8-16-1	教育推進課
2601082	宇喜田小学校すくすくスクール	北葛西 5-13-1	教育推進課
2601083	東葛西小学校すくすくスクール	東葛西 8-23-1	教育推進課
2601084	瑞江小学校すくすくスクール	西瑞江 3-39	教育推進課
2601085	春江小学校すくすくスクール	瑞江 1-3-30	教育推進課
2601086	新堀小学校すくすくスクール	新堀 1-32-1	教育推進課
2601087	下鎌田小学校すくすくスクール	瑞江 4-19-10	教育推進課
2601088	下鎌田東小学校すくすくスクール	江戸川 2-16-31	教育推進課
2601089	江戸川小学校すくすくスクール	江戸川 1-1-16	教育推進課
2601090	一之江小学校すくすくスクール	江戸川 5-18-3	教育推進課
2601091	一之江第二小学校すくすくスクール	春江町 4-16	教育推進課
2601092	鹿本小学校すくすくスクール	松本 2-35-7	教育推進課
2601093	鹿骨松本小学校すくすくスクール	鹿骨 6-3-5	教育推進課
2601094	鹿骨東小学校すくすくスクール	鹿骨 3-7-1	教育推進課
2601095	本一色小学校すくすくスクール	本一色 2-10-1	教育推進課
2601096	篠崎小学校すくすくスクール	篠崎町 3-2-18	教育推進課
2601097	篠崎第二小学校すくすくスクール	上篠崎 1-3-1	教育推進課
2601098	篠崎第三小学校すくすくスクール	東篠崎 1-1-16	教育推進課
2601099	篠崎第四小学校すくすくスクール	篠崎町 8-12-8	教育推進課
2601100	篠崎第五小学校すくすくスクール	北篠崎 2-5-1	教育推進課
2601101	南篠崎小学校すくすくスクール	南篠崎町 4-27-5	教育推進課
2601102	鎌田小学校すくすくスクール	南篠崎町 2-45-18	教育推進課
2601103	小岩小学校すくすくスクール	東小岩 3-20-10	教育推進課
2601104	東小岩小学校すくすくスクール	東小岩 4-12-1	教育推進課
2601105	下小岩小学校すくすくスクール	南小岩 5-5-1	教育推進課
2601106	上小岩小学校すくすくスクール	北小岩 7-2-1	教育推進課
2601107	上小岩第二小学校すくすくスクール	北小岩 8-28-11	教育推進課
2601108	西小岩小学校すくすくスクール	西小岩 3-19-12	教育推進課
2601109	上一色南小学校すくすくスクール	本一色 3-28-24	教育推進課
2601110	南小岩小学校すくすくスクール	南小岩 4-16-1	教育推進課
2601111	南小岩第二小学校すくすくスクール	南小岩 2-16-1	教育推進課
2601112	中小岩小学校すくすくスクール	北小岩 3-12-22	教育推進課
2601113	北小岩小学校すくすくスクール	北小岩 2-15-1	教育推進課
2601114	学童保育 放課後につこりハウス	北小岩 6-10-9 林ビル 2F	教育推進課
2601115	インターナショナルなないろ学童	篠崎町 2-11-7 ベルデイ篠崎 201	教育推進課
2601116	アゼリーアカデミア新小岩	中央 1-8-21	教育推進課
2601117	アゼリーアカデミアなぎさ	南葛西 7-2-54	教育推進課
2601118	小松川小学校	平井 4-1-23	教育推進課
2601119	小松川第二小学校	小松川 3-6-4	教育推進課
2601120	平井小学校	平井 6-35-1	教育推進課
2601121	平井西小学校	平井 7-22-24	教育推進課
2601122	平井東小学校	平井 4-28-9	教育推進課
2601123	平井南小学校	平井 5-3-11	教育推進課
2601124	松江小学校	松江 1-16-5	教育推進課
2601125	西一之江小学校	松江 7-17-1	教育推進課

管理番号	施設名	住所	所管部署
2601126	西小松川小学校	松島 3-30-6	教育推進課
2601127	大杉小学校	中央 2-16-15	教育推進課
2601128	大杉第二小学校	大杉 3-11-1	教育推進課
2601129	第三松江小学校	中央 4-13-1	教育推進課
2601130	大杉東小学校	西一之江 2-8-5	教育推進課
2601131	東小松川小学校	東小松川 3-27-1	教育推進課
2601132	船堀小学校	船堀 2-22-22	教育推進課
2601133	船堀第二小学校	船堀 4-14-4	教育推進課
2601134	葛西小学校	中葛西 2-4-3	教育推進課
2601135	二之江小学校	江戸川 6-44	教育推進課
2601136	二之江第二小学校	春江町 5-13	教育推進課
2601137	第二葛西小学校	東葛西 6-33-1	教育推進課
2601138	第三葛西小学校	北葛西 4-2-19	教育推進課
2601139	第四葛西小学校	中葛西 8-8-1	教育推進課
2601140	第五葛西小学校	北葛西 2-13-33	教育推進課
2601141	第六葛西小学校	西葛西 4-5-1	教育推進課
2601142	第七葛西小学校	西葛西 7-8-1	教育推進課
2601143	南葛西小学校	南葛西 5-10-1	教育推進課
2601144	南葛西第二小学校	南葛西 7-5-9	教育推進課
2601145	南葛西第三小学校	南葛西 5-2-1	教育推進課
2601146	西葛西小学校	西葛西 3-9-44	教育推進課
2601147	新田小学校	西葛西 8-16-1	教育推進課
2601148	宇喜田小学校	北葛西 5-13-1	教育推進課
2601149	東葛西小学校	東葛西 8-23-1	教育推進課
2601150	瑞江小学校	西瑞江 3-39	教育推進課
2601151	春江小学校	瑞江 1-3-30	教育推進課
2601152	新堀小学校	新堀 1-32-1	教育推進課
2601153	下鎌田小学校	瑞江 4-19-10	教育推進課
2601154	下鎌田東小学校	江戸川 2-16-31	教育推進課
2601155	江戸川小学校	江戸川 1-1-16	教育推進課
2601156	一之江小学校	江戸川 5-18-3	教育推進課
2601157	一之江第二小学校	春江町 4-16	教育推進課
2601158	鹿本小学校	松本 2-35-7	教育推進課
2601159	鹿骨松本小学校	鹿骨 6-3-5	教育推進課
2601160	鹿骨東小学校	鹿骨 3-7-1	教育推進課
2601161	本一色小学校	本一色 2-10-1	教育推進課
2601162	篠崎小学校	篠崎町 3-2-18	教育推進課
2601163	篠崎第二小学校	上篠崎 1-3-1	教育推進課
2601164	篠崎第三小学校	東篠崎 1-1-16	教育推進課
2601165	篠崎第四小学校	篠崎町 8-12-8	教育推進課
2601166	篠崎第五小学校	北篠崎 2-5-1	教育推進課
2601167	南篠崎小学校	南篠崎町 4-27-5	教育推進課
2601168	鎌田小学校	南篠崎町 2-45-18	教育推進課
2601169	小岩小学校	東小岩 3-20-10	教育推進課
2601170	東小岩小学校	東小岩 4-12-1	教育推進課
2601171	下小岩小学校	南小岩 5-5-1	教育推進課
2601172	上小岩小学校	北小岩 7-2-1	教育推進課
2601173	上小岩第二小学校	北小岩 8-28-11	教育推進課
2601174	西小岩小学校	西小岩 3-19-12	教育推進課
2601175	上一色南小学校	本一色 3-28-24	教育推進課

管理番号	施設名	住所	所管部署
2601176	南小岩小学校	南小岩 4-16-1	教育推進課
2601177	南小岩第二小学校	南小岩 2-16-1	教育推進課
2601178	中小岩小学校	北小岩 3-12-22	教育推進課
2601179	北小岩小学校	北小岩 2-15-1	教育推進課
2601180	小松川中学校	平井 3-20-1	教育推進課
2601181	松江第一中学校	松江 5-5-1	教育推進課
2601182	松江第二中学校	松島 2-3-1	教育推進課
2601183	松江第三中学校	中央 1-20-1	教育推進課
2601184	松江第四中学校	西一之江 1-16-1	教育推進課
2601185	松江第五中学校	一之江 6-18-1	教育推進課
2601186	松江第六中学校	松江 7-16-18	教育推進課
2601187	二之江中学校	春江町 5-3-1	教育推進課
2601188	葛西中学校	中葛西 2-4-3	教育推進課
2601189	葛西第二中学校	宇喜田町 1085	教育推進課
2601190	葛西第三中学校	中葛西 6-6-13	教育推進課
2601191	南葛西中学校	南葛西 5-12-1	教育推進課
2601192	南葛西第二中学校	南葛西 5-3-1	教育推進課
2601193	西葛西中学校	西葛西 5-10-18	教育推進課
2601194	東葛西中学校	東葛西 6-40-1	教育推進課
2601195	瑞江中学校	江戸川 4-16	教育推進課
2601196	瑞江第二中学校	瑞江 4-54-1	教育推進課
2601197	瑞江第三中学校	東瑞江 1-38-33	教育推進課
2601198	春江中学校	春江町 2-47-1	教育推進課
2601199	鹿本中学校	松本 1-36-1	教育推進課
2601200	鹿骨中学校	鹿骨 2-12-1	教育推進課
2601201	篠崎中学校	篠崎町 5-12-19	教育推進課
2601202	篠崎第二中学校	下篠崎町 14-1	教育推進課
2601203	小岩第一中学校	東小岩 3-10-8	教育推進課
2601204	小岩第二中学校	東小岩 1-6-10	教育推進課
2601205	小岩第三中学校	北小岩 8-19-1	教育推進課
2601206	小岩第四中学校	西小岩 3-9-18	教育推進課
2601207	小岩第五中学校	鹿骨 5-27-1	教育推進課
2601208	上一色中学校	上一色 1-8-11	教育推進課
2601209	東京シユール江戸川小学校	西小岩 2-4-1	教育推進課
2601210	愛国中学校	西小岩 5-7-1	教育推進課
2601211	江戸川女子中学校	東小岩 5-22-1	教育推進課

※一覧表の施設は水防法第 15 条の要配慮者利用施設に該当する

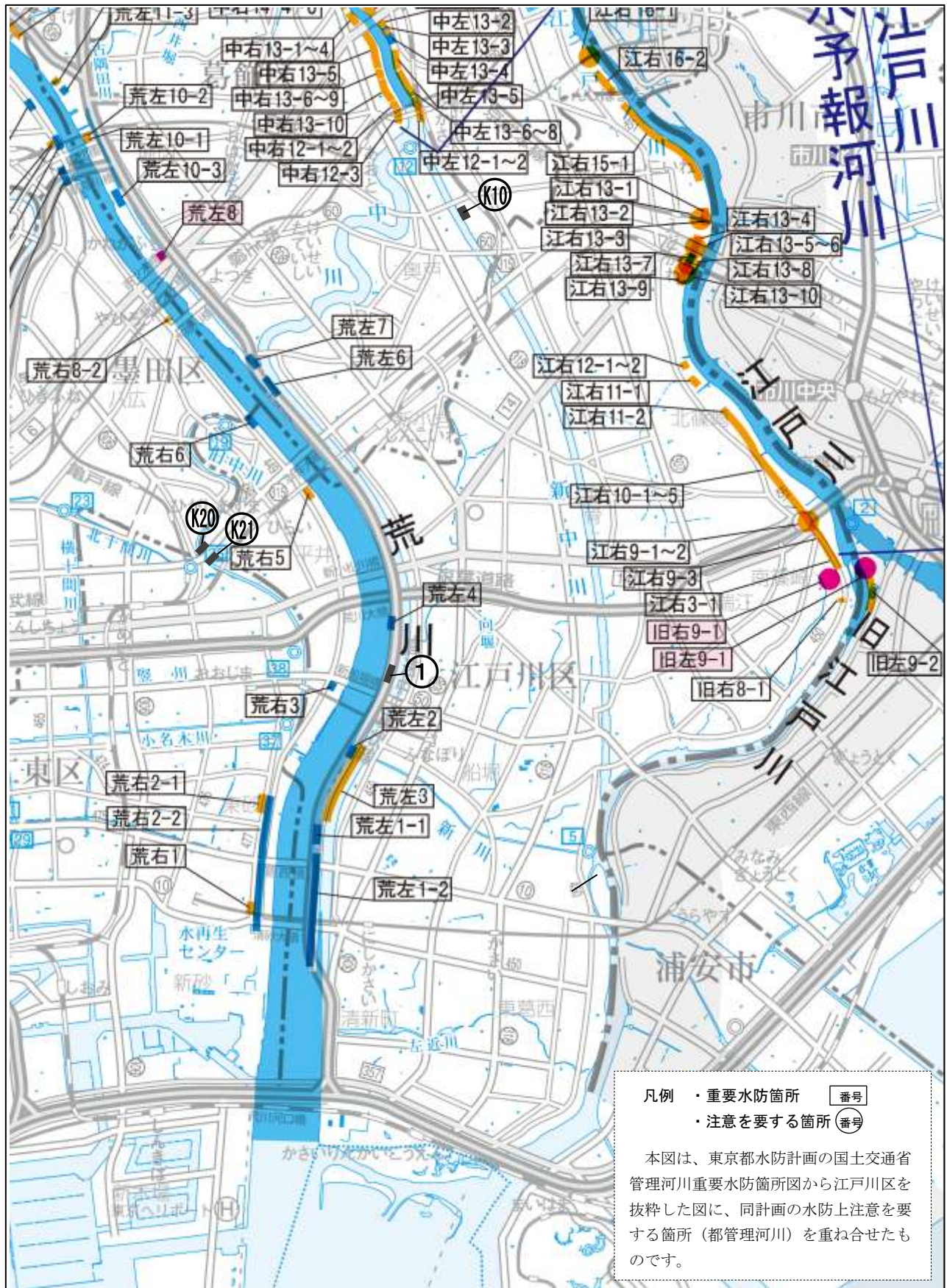
資料 4 5

重要水防箇所及び水防上注意を要する箇所
(令和 5 年度 東京都水防計画より)

1. 重要水防箇所評定基準

種別	重 要 度 等		要注意区間
	A 水防上最も重要な区間	B 水防上重要な区間	
越水 (溢水)	計画高水流量規模の洪水の水位（高潮区間の堤防にあつては計画高潮位）が現況の堤防高を越える箇所。	計画高水流量規模の洪水の水位（高潮区間の堤防にあつては計画高潮位）と現況の堤防高との差が堤防の計画余裕高に満たない箇所。	
堤体漏水	堤防の機能に支障が生じる堤体の変状の履歴（被災状況が確認できるもの）があり、類似の変状が繰り返し生じている箇所。 堤体の土質、法勾配等からみて堤防の機能に支障が生じる堤体の変状の生じるおそれがあり、かつ堤防の機能に支障が生じる堤体の変状の履歴（被災状況が確認できるもの）がある箇所。 水防団等と意見交換を行い、堤体漏水が生じる可能性が特に高いと考えられる箇所。	堤防の機能に支障が生じる堤体の変状の履歴（被災状況が確認できるもの）があり、安全が確認されていない箇所、又は堤防の機能に支障は生じていないが、進行性がある堤体の変状が集中している箇所。 堤防の機能に支障が生じる堤体の変状の履歴（被災状況が確認できるもの）はないが、堤体の土質、法勾配等からみて堤防の機能に支障が生じる堤体の変状の生じるおそれがあると考えられる箇所。 水防団等と意見交換を行い、堤体漏水が生じる可能性が高いと考えられる箇所。	
基礎地盤漏水	堤防の機能に支障が生じる基礎地盤漏水に関係する変状の履歴（被災状況が確認できるもの）があり、類似の変状が繰り返し生じている箇所。 基礎地盤の土質等からみて堤防の機能に支障が生じる変状の生じるおそれがあり、かつ堤防の機能に支障が生じる基礎地盤漏水に関係する変状の履歴（被災状況が確認できるもの）がある箇所。 水防団等と意見交換を行い、基礎地盤漏水が生じる可能性が特に高いと考えられる箇所。	堤防の機能に支障が生じる基礎地盤漏水に関係する変状の履歴（被災状況が確認できるもの）があり、安全が確認されていない箇所、又は堤防の機能に支障は生じていないが、進行性がある基礎地盤漏水に関係する変状が集中している箇所。 堤防の機能に支障が生じる基礎地盤漏水に関係する変状の履歴（被災状況が確認できるもの）はないが、基礎地盤漏水の土質等からみて堤防の機能に支障が生じる変状の生じるおそれがあると考えられる箇所。 水防団等と意見交換を行い、基礎地盤漏水が生じる可能性が高いと考えられる箇所。	
水 衝 ・ 洗 掘	水衝部にある堤防の前面の河床が深掘れしているが、その対策が未施工の箇所。 橋台取り付け部やその他の工作物の突出箇所で、堤防護岸の根固め等が洗われ一部破損しているが、その対策が未施工の箇所。 波浪による河岸の決壊等の危険に瀕した実績があるが、その対策が未施工の箇所。	水衝部にある堤防の前面の河床が深掘れにならない程度に洗掘されているが、その対策が未施工の箇所。	
工作物	河川管理施設等応急対策基準に基づく改善措置が必要な堰、橋梁、樋管その他の工作物の設置されている箇所。 橋梁その他の河川横断工作物の桁下高等が計画高水流量規模の洪水の水位（高潮区間の堤防にあつては計画高潮位）以下となる箇所。	橋梁その他の河川横断工作物の桁下高等と計画高水流量規模の洪水の水位（高潮区間の堤防にあつては計画高潮位）との差が堤防の計画余裕高に満たない箇所。	
工事施工			出水期間中に堤防を開削する工事箇所又は仮締切等により本堤に影響を及ぼす箇所。
新堤防・ 破堤跡・ 旧川跡			新堤防で築造後 3 年以内の箇所。 破堤跡又は旧川跡の箇所。
陸 閘			陸閘が設置されている箇所。

2. 重要水防箇所及び水防上注意を要する箇所図



3. 重要水防箇所

(1) 江戸川重要水防箇所

- ・事務所名：江戸川河川事務所
- ・担当水防団体：江戸川区
- ・担当事務所：東京都第五建設事務所
- ・国土交通省担当出張所：江戸川河口出張所

図面 対象 番号	重要度		左 右 岸 別	重要水防箇所		延長 (m)	重要な理由	想定される 水防工法
	種別	階級		地先名	杆杭位置 (K, m)			
江右 15-1	越水(溢水)	B	右	北小岩 8丁目	15.5k 上 95m 14.0k 上 128m	1191.0	計算水位と現況堤防高の差が余裕高未満(流下能力不足)	積み土嚢
江右 13-1	堤体漏水	B	右	北小岩 4丁目	13.5k 上 185m 13.5k 上 63m	122.0	堤体の変状の生じるおそれがある箇所	シート張り工
江右 13-2	工作物	B	右	北小岩 4丁目	13.5k 上 73m	1箇所	京成電鉄成田線江戸川橋梁	—
江右 13-3	堤体漏水	B	右	北小岩 3丁目	13.5k 上 63m 13.5k 上 37m	26.0	堤体の変状の生じるおそれがある箇所	シート張り工
江右 13-4	堤体漏水	B	右	北小岩 3丁目	13.0k 上 268m 13.0k 上 195m	73.0	堤体の変状の生じるおそれがある箇所	シート張り工
江右 13-5	工作物	B	右	北小岩	13.0k 上 220m	1箇所	国道 14 号市川橋(下り)	—
江右 13-6	工作物	B	右	北小岩	13.0k 上 203m	1箇所	国道 14 号市川橋(上り)	—
江右 13-7	堤体漏水	B	右	北小岩 3丁目	13.0k 上 65m 13.0k 上 59m	6.0	堤体の変状の生じるおそれがある箇所	シート張り工
江右 13-8	工作物	B	右	東小岩 3丁目	13.0k 上 59m	1箇所	JR 総武線江戸川橋梁(上流)	—
江右 13-9	堤体漏水	B	右	東小岩 3丁目	13.0k 上 59m 13.0k 上 9m	50.0	堤体の変状の生じるおそれがある箇所	シート張り工
江右 13-10	工作物	B	右	東小岩 3丁目	13.0k 上 48m	1箇所	JR 総武線江戸川橋梁(下流)	—
江右 12-1	堤体漏水	B	右	東小岩 3丁目	12.0k 上 60m 12.0k 上 59m	1.0	堤体の変状の生じるおそれがある箇所	シート張り工
江右 12-2	堤体漏水	B	右	東小岩 1丁目	12.0k 上 59m 12.0k 上 30m	29.0	堤体の変状の生じるおそれがある箇所	シート張り工
江右 11-1	堤体漏水	B	右	北篠崎 2丁目	11.5k 上 414m 11.5k 上 363m	51.0	堤体の変状の生じるおそれがある箇所	シート張り工
江右 11-2	基礎地盤漏水	B	右	北篠崎 2丁目	11.0k 上 278m 10.5k 上 430m	337.0	基礎地盤漏水の生じるおそれがある箇所	月の輪工
江右 10-1	基礎地盤漏水	B	右	上篠崎 1丁目	10.5k 上 430m 10.5k 上 429m	1.0	基礎地盤漏水の生じるおそれがある箇所	月の輪工
江右 10-2	堤体漏水 基礎地盤漏水	B B	右	上篠崎 1丁目	10.5k 上 429m 10.5k 上 354m	75.0	堤体の変状の生じるおそれがある箇所 基礎地盤漏水の生じるおそれがある箇所	シート張り工 月の輪工
江右 10-3	基礎地盤漏水	B	右	上篠崎 1丁目	10.5k 上 354m 10.5k 上 244m	110.0	基礎地盤漏水の生じるおそれがある箇所	月の輪工
江右 10-4	堤体漏水	B	右	上篠崎 2丁目	10.5k 上 244m 10.0k 上 134m	558.0	堤体の変状の生じるおそれがある箇所	シート張り工
江右 10-5	堤体漏水	B	右	篠崎町 1丁目	10.0k 上 134m 9.5k 上 383m	262.0	堤体の変状の生じるおそれがある箇所	シート張り工
江右 9-1	工作物	B	右	篠崎町	9.5k 上 446m	1箇所	京葉道路江戸川大橋(下り)	—
江右 9-2	工作物	B	右	篠崎町	9.5k 上 434m	1箇所	京葉道路江戸川大橋(上り)	—
江右 9-3	堤体漏水	B	右	篠崎町 3丁目	9.5k 上 383m 9.5k	383.0	堤体の変状の生じるおそれがある箇所	シート張り工
江右 3-1	堤体漏水	B	右	篠崎町 3丁目	3.5k 上 317m 3.5k 上 140m	177.0	堤体の変状の生じるおそれがある箇所	シート張り工

(2) 旧江戸川重要水防箇所

- ・事務所名：江戸川河川事務所
- ・担当水防団体：江戸川区
- ・担当事務所：東京都第五建設事務所
- ・国土交通省担当出張所：江戸川河口出張所

図面対象番号	重要度		左右岸別	重要水防箇所		延長(m)	重要な理由	想定される水防工法
	種別	階級		地先名	杆杭位置(K, m)			
旧右9-1	(重点)工作物	A	右	東篠崎	9.0k 上 300m	1箇所	老朽(江戸川水閘門) 完成年:S18年3月	—
旧右8-1	越水(溢水)	B	右	東篠崎町	8.9k 上 30m 8.9k 上 5m	25	計算水位と現況堤防高の差が余裕高未満 (堤防高は計画堤防高未満)	積み土嚢
旧左9-1	(重点)工作物	A	左	東篠崎	9.0k 上 300m	1箇所	老朽(江戸川水閘門) 完成年:S18年3月	—
旧左9-2	越水(溢水)	B	左	東篠崎町	9.0k 上 81m 8.9k 上 10m	171	計算水位と現況堤防高の差が余裕高未満 (堤防高は計画堤防高未満)	積み土嚢

(3) 荒川重要水防箇所

- ・事務所名：荒川下流河川事務所
- ・担当水防団体：江戸川区
- ・担当事務所：東京都第五建設事務所
- ・国土交通省担当出張所：小名木川出張所

図面対象番号	重要度		左右岸別	重要水防箇所		延長(m)	重要な理由	想定される水防工法
	種別	階級		地先名	杆杭位置(K, m)			
荒右6	旧川跡	要注意	右	平井 7丁目 平井 6丁目	6.50k +135m 6.50k +35m	100	旧川跡	釜段工
—	工作物	B	右	平井 5丁目	6.00k +41m	1箇所 (20)	計算水位と桁下高の差が堤防の計画余裕高未満 (平井大橋)	積み土嚢
荒右5	越水 堤体漏水	B B	右	平井 4丁目	5.75k +70m 5.75k +0m	68	計算水位と現況堤防高の差が余裕高未満 堤体の変状が生じる恐れ有り	積み土嚢 表シート張り工 月の輪工 土嚢羽口工
荒右3	旧川跡	要注意	右	小松川 1丁目	3.25k +235m 3.25k +167m	68	旧川跡	釜段工
荒右2-1	堤体漏水	B	右	小松川 1丁目	2.25k +190m 2.25k +140m	50	堤体の変状が生じる恐れ有り	表シート張り工 月の輪工 土嚢羽口工
—	越水 (流下能力)	B	右	北区岩淵町 小松川 2丁目	21.25k +0m 4.25k +0m	16,925	計算水位と計画堤防高の差が余裕高未満(流下能力不足)	積み土嚢
※本箇所については、担当水防団体は、北区・足立区・墨田区・江戸川区 担当土木事務所は、東京都第六建設事務所・東京都第五建設事務所 国土交通省担当出張所は、小名木川出張所								
荒左4	旧川跡	要注意	左	西小松川町	4.00k +282m 4.00k +236m	46	旧川跡	釜段工
荒左3	堤体漏水	B	左	船堀 2丁目 北葛西 2丁目	3.00k +0m 1.75k +172m	902	堤体の変状が生じる恐れ有り	表シート張り工 月の輪工 土嚢羽口工
荒左2	旧川跡	要注意	左	船堀 2丁目	2.75k +153m 2.75k +106m	47	旧川跡	釜段工

図面 対象 番号	重要度		左 右 岸 別	重要水防箇所		延長 (m)	重要な理由	想定される 水防工法
	種別	階級		地先名	杆杭位置 (K, m)			
荒左 1-1	旧川跡	要注意	左	西葛西 1丁目	1.50k +47m 1.25k +59m	218	旧川跡	釜段工
荒左 1-2	旧川跡	要注意	左	西葛西 1丁目 清新町 1丁目	1.25k +14m 0.00k +0m	1,236	旧川跡	釜段工
—	越水 (流下能力)	B	左	川口市 本町1丁目 西小松川町	21.25k +0m 4.25k +0m	16,872	計算水位と計画堤防高の差が余裕高未満(流下 能力不足)	積み土嚢
※本箇所については、担当水防団体は、荒川左岸水害予防組合・足立区・葛飾区・江戸川区 担当土木事務所は、さいたま県土整備事務所・東京都第六建設事務所・東京都第五建設事務所 国土交通省担当出張所は、小名木川出張所								

4. 水防上注意を要する箇所

(1) 所管事務所：東京都第五建設事務所

図面 番号	水系	河川名	左右 岸別	位置(目標)	洪水 (m)	高潮 (m)	堤防・護岸 の強さ(m)	陸閘 (m)	工事施工 箇所延長(m)
1	利根川	中川	左	東小松川三丁目(江戸川競艇場内)				140	