

物 件 説 明 書

物件番号	26	施設名	小松川境川親水公園(西小松川詰所前)
------	----	-----	--------------------

【設置場所】



【地図】



所在地	江戸川区東小松川3-3先		設置場所	公園敷地内
設置範囲	幅150.0cm×奥行90.0cm	面積1.35㎡	自動販売機に付加すべき機能	別紙のとおり
開館時間	常時		販売の種別	飲料
販売実績	令和6年度 令和7年4月から9月	380,899円 266,510円	容器の種別	缶・ペットボトル
特記事項	<ul style="list-style-type: none"> ・別紙のとおり。 ・設置場所について何らかの弊害があった場合には、同公園内又は他公園に移設すること。移設場所の選定並びに移設の実施については、設置事業者自らが行うこと。 ・自動販売機の傍には使用済み容器回収箱を設置すること。 ・設置範囲の広さは目安であり、現地の状況に合わせて設置すること。 			
種別ごとの販売価格		缶・@120@200 ペットボトル・@150@180		

※販売実績は、設置者による申告額です。

物 件 説 明 書

物件番号	27	施設名	小松川境川親水公園(倉前稲荷大明神前)
------	----	-----	---------------------

【設置場所】



【地図】



所在地	江戸川区松島1-34先		設置場所	公園敷地内
設置範囲	幅150.0cm×奥行90.0cm	面積1.35㎡	自動販売機に付加すべき機能	別紙のとおり
開館時間	常時		販売の種別	飲料
販売実績	令和6年度 令和7年4月から9月	216,660円 設置なし	容器の種別	缶・ペットボトル
特記事項	<ul style="list-style-type: none"> ・別紙のとおり。 ・設置場所について何らかの弊害があった場合には、同公園内又は他公園に移設すること。移設場所の選定並びに移設の実施については、設置事業者自らが行うこと。 ・自動販売機の傍には使用済み容器回収箱を設置すること。 ・設置範囲の広さは目安であり、現地の状況に合わせて設置すること。 			
種別ごとの販売価格		缶・@100@120@130 ペットボトル・@110@120@140@150		

※販売実績は、設置者による申告額です。

物 件 説 明 書

物件番号	28	施設名	小松川境川親水公園(小御立橋北)
------	----	-----	------------------

【設置場所】



【地図】



所在地	江戸川区本一色1-12		設置場所	公園敷地内
設置範囲	幅150.0cm×奥行90.0cm	面積1.35㎡	自動販売機に 付加すべき機能	別紙のとおり
開館時間	常時		販売の種別	飲料
販売実績	令和6年度 令和7年4月から9月	263,490円 設置なし	容器の種別	缶・ペットボトル
特記事項	<ul style="list-style-type: none"> ・別紙のとおり。 ・設置場所について何らかの弊害があった場合には、同公園内又は他公園に移設すること。移設場所の選定並びに移設の実施については、設置事業者自らが行うこと。 ・自動販売機の傍には使用済み容器回収箱を設置すること。 ・設置範囲の広さは目安であり、現地の状況に合わせて設置すること。 			
種別ごとの販売価格		缶・@120@130 ペットボトル・@100@120@130@150		

※販売実績は、設置者による申告額です。

物件説明書

物件番号	29	施設名	一之江境川親水公園(なかよし広場前)
------	----	-----	--------------------

【設置場所】



【地図】



所在地	江戸川区西一之江3-43		設置場所	公園敷地内
設置範囲	幅150.0cm×奥行90.0cm	面積1.35㎡	自動販売機に付加すべき機能	別紙のとおり
開館時間	常時		販売の種別	飲料
販売実績	令和6年度 令和7年4月から9月	219,610円 設置なし	容器の種別	缶・ペットボトル
特記事項	<ul style="list-style-type: none"> ・別紙のとおり。 ・設置場所について何らかの弊害があった場合には、同公園内又は他公園に移設すること。移設場所の選定並びに移設の実施については、設置事業者自らが行うこと。 ・自動販売機の傍には使用済み容器回収箱を設置すること。 ・設置範囲の広さは目安であり、現地の状況に合わせて設置すること。 			
種別ごとの販売価格		缶・@100@130@140@200 ペットボトル・@110@130～@150		

※販売実績は、設置者による申告額です。

物 件 説 明 書

物件番号	30	施設名	二之江さくら公園
------	----	-----	----------

【設置場所】



【地図】



所在地	江戸川区二之江町1371-1		設置場所	公園敷地内
設置範囲	幅150.0cm×奥行90.0cm	面積1.35㎡	自動販売機に付加すべき機能	別紙のとおり
開館時間	常時		販売の種別	飲料
販売実績	令和6年度 令和7年4月から9月	318,950円 355,420円	容器の種別	缶・ペットボトル
特記事項	<ul style="list-style-type: none"> ・別紙のとおり。 ・設置場所について何らかの弊害があった場合には、同公園内又は他公園に移設すること。移設場所の選定並びに移設の実施については、設置事業者自らが行うこと。 ・自動販売機の傍には使用済み容器回収箱を設置すること。 ・設置範囲の広さは目安であり、現地の状況に合わせて設置すること。 			
種別ごとの販売価格		缶・@110@120@140 ペットボトル・@100@120@140		

※販売実績は、設置者による申告額です。

物 件 説 明 書

物件番号	31	施設名	東小松川公園(右)
------	----	-----	-----------

【設置場所】



【地図】



所在地	江戸川区松島1-37-1		設置場所	公園敷地内
設置範囲	幅120.0cm×奥行80.0cm	面積0.96㎡	自動販売機に 付加すべき機能	別紙のとおり
開館時間	常時		販売の種別	飲料
販売実績	令和6年度 令和7年4月から9月	296,070円 280,550円	容器の種別	缶・ペットボトル
特記事項	<ul style="list-style-type: none"> ・別紙のとおり。 ・設置場所について何らかの弊害があった場合には、同公園内又は他公園に移設すること。移設場所の選定並びに移設の実施については、設置事業者自らが行うこと。 ・自動販売機の傍には使用済み容器回収箱を設置すること。 ・設置範囲の広さは目安であり、現地の状況に合わせて設置すること。 ・閉場期間: 12月29日～1月3日 			
種別ごとの販売価格	缶・@100 ペットボトル・@100@130			

※販売実績は、設置者による申告額です。

物 件 説 明 書

物件番号	32	施設名	東小松川公園(左)
------	----	-----	-----------

【設置場所】



【地図】



所在地	江戸川区松島1-37-1		設置場所	公園敷地内
設置範囲	幅120.0cm × 奥行80.0cm	面積0.96㎡	自動販売機に 付加すべき機能	別紙のとおり
開館時間	常時		販売の種別	飲料
販売実績	令和6年度 令和7年4月から9月	698,480円 288,550円	容器の種別	缶・ペットボトル
特記事項	<ul style="list-style-type: none"> ・別紙のとおり。 ・設置場所について何らかの弊害があった場合には、同公園内又は他公園に移設すること。移設場所の選定並びに移設の実施については、設置事業者自らが行うこと。 ・自動販売機の傍には使用済み容器回収箱を設置すること。 ・設置範囲の広さは目安であり、現地の状況に合わせて設置すること。 ・閉場期間: 12月29日～1月3日 			
種別ごとの販売価格	缶・@100@120 ペットボトル・@110～@130@150			

※販売実績は、設置者による申告額です。

物 件 説 明 書

物件番号	33	施設名	平井さくら公園
------	----	-----	---------

【設置場所】



【地図】



所在地	江戸川区平井7-18-29		設置場所	公園敷地内
設置範囲	幅150.0cm×奥行90.0cm	面積1.35㎡	自動販売機に付加すべき機能	別紙のとおり
開館時間	常時		販売の種別	飲料
販売実績	令和6年度 令和7年4月から9月	300,120円 設置なし	容器の種別	缶・ペットボトル
特記事項	<ul style="list-style-type: none"> ・別紙のとおり。 ・設置場所について何らかの弊害があった場合には、同公園内又は他公園に移設すること。移設場所の選定並びに移設の実施については、設置事業者自らが行うこと。 ・自動販売機の傍には使用済み容器回収箱を設置すること。 ・設置範囲の広さは目安であり、現地の状況に合わせて設置すること。 			
種別ごとの販売価格		缶・@100@110@200 ペットボトル・@110～130@150		

※販売実績は、設置者による申告額です。

物 件 説 明 書

物件番号	34	施設名	ふれあいの森宇喜田公園
------	----	-----	-------------

【設置場所】



【地図】



所在地	江戸川区北葛西3-5-15		設置場所	公園敷地内
設置範囲	幅150.0cm×奥行90.0cm	面積1.35㎡	自動販売機に 付加すべき機能	別紙のとおり
開館時間	常時		販売の種別	飲料
販売実績	令和6年度 令和7年4月から9月	345,750円 設置なし	容器の種別	缶・ペットボトル
特記事項	<ul style="list-style-type: none"> ・別紙のとおり。 ・設置場所について何らかの弊害があった場合には、同公園内又は他公園に移設すること。移設場所の選定並びに移設の実施については、設置事業者自らが行うこと。 ・自動販売機の傍には使用済み容器回収箱を設置すること。 ・設置範囲の広さは目安であり、現地の状況に合わせて設置すること。 			
種別ごとの販売価格		缶・@100@130@140@200 ペットボトル・@110@130～@150		

※販売実績は、設置者による申告額です。

物 件 説 明 書

物件番号	35	施設名	宇喜田第一公園
------	----	-----	---------

【設置場所】



【地図】



所在地	江戸川区宇喜田町1433-1		設置場所	公園敷地内
設置範囲	幅150.0cm×奥行90.0cm	面積1.35㎡	自動販売機に付加すべき機能	別紙のとおり
開館時間	常時		販売の種別	飲料
販売実績	令和6年度 令和7年4月から9月	560,670円 608,790円	容器の種別	缶・ペットボトル
特記事項	<ul style="list-style-type: none"> ・別紙のとおり。 ・設置場所について何らかの弊害があった場合には、同公園内又は他公園に移設すること。移設場所の選定並びに移設の実施については、設置事業者自らが行うこと。 ・自動販売機の傍には使用済み容器回収箱を設置すること。 ・設置範囲の広さは目安であり、現地の状況に合わせて設置すること。 			
種別ごとの販売価格		缶・@100@130@140@200 ペットボトル・@110@130～@150		

※販売実績は、設置者による申告額です。

物 件 説 明 書

物件番号	36	施設名	西船堀公園
------	----	-----	-------

【設置場所】



【地図】



所在地	江戸川区船堀2-7-14		設置場所	公園敷地内
設置範囲	幅150.0cm×奥行90.0cm	面積1.35㎡	自動販売機に付加すべき機能	別紙のとおり
開館時間	常時		販売の種別	飲料
販売実績	令和6年度 令和7年4月から9月	227,450円 設置なし	容器の種別	缶・ペットボトル
特記事項	<ul style="list-style-type: none"> ・別紙のとおり。 ・設置場所について何らかの弊害があった場合には、同公園内又は他公園に移設すること。移設場所の選定並びに移設の実施については、設置事業者自らが行うこと。 ・自動販売機の傍には使用済み容器回収箱を設置すること。 ・設置範囲の広さは目安であり、現地の状況に合わせて設置すること。 			
種別ごとの販売価格		缶・@100@130@140@200 ペットボトル・@110@130～@150		

※販売実績は、設置者による申告額です。

物 件 説 明 書

物件番号	37	施設名	弥生公園
------	----	-----	------

【設置場所】



【地図】



所在地	江戸川区春江町2-42-2		設置場所	公園敷地内
設置範囲	幅150.0cm×奥行90.0cm	面積1.35㎡	自動販売機に 付加すべき機能	別紙のとおり
開館時間	常時		販売の種別	飲料
販売実績	令和6年度 令和7年4月から9月	488,070円 設置なし	容器の種別	缶・ペットボトル
特記事項	<ul style="list-style-type: none"> ・別紙のとおり。 ・設置場所について何らかの弊害があった場合には、同公園内又は他公園に移設すること。移設場所の選定並びに移設の実施については、設置事業者自らが行うこと。 ・自動販売機の傍には使用済み容器回収箱を設置すること。 ・設置範囲の広さは目安であり、現地の状況に合わせて設置すること。 			
種別ごとの販売価格		缶・@100～130 ペットボトル・@100～130		

※販売実績は、設置者による申告額です。

物 件 説 明 書

物件番号	38	施設名	みずえ中央公園
------	----	-----	---------

【設置場所】



【地図】



所在地	江戸川区瑞江2-40-10		設置場所	公園敷地内
設置範囲	幅150.0cm×奥行90.0cm	面積1.35㎡	自動販売機に付加すべき機能	別紙のとおり
開館時間	常時		販売の種別	飲料
販売実績	令和6年度 令和7年4月から9月	235,871円 設置なし	容器の種別	缶・ペットボトル
特記事項	<ul style="list-style-type: none"> ・別紙のとおり。 ・設置場所について何らかの弊害があった場合には、同公園内又は他公園に移設すること。移設場所の選定並びに移設の実施については、設置事業者自らが行うこと。 ・自動販売機の傍には使用済み容器回収箱を設置すること。 ・設置範囲の広さは目安であり、現地の状況に合わせて設置すること。 			
種別ごとの販売価格		缶・@100～130 ペットボトル・@100～130@150円		

※販売実績は、設置者による申告額です。

物 件 説 明 書

物件番号	39	施設名	えどがわ金魚公園
------	----	-----	----------

【設置場所】



【地図】



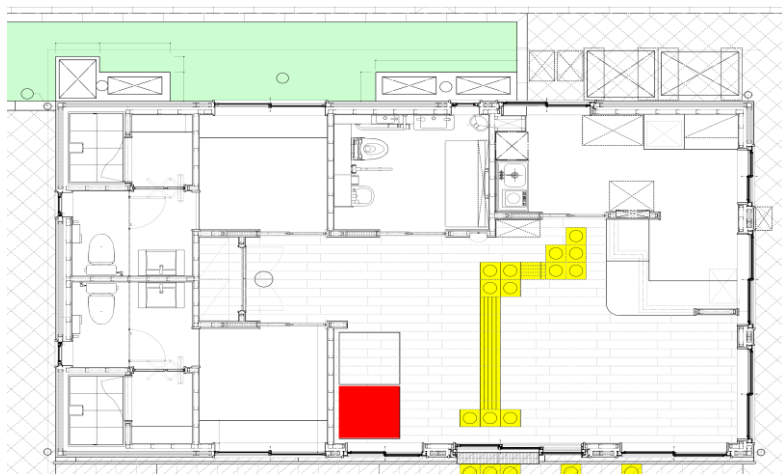
所在地	江戸川区春江町5-26		設置場所	公園敷地内
設置範囲	幅150.0cm×奥行90.0cm	面積1.35㎡	自動販売機に付加すべき機能	別紙のとおり
開館時間	常時		販売の種別	飲料
販売実績	令和6年度 令和7年4月から9月	設置なし 126,940円	容器の種別	缶・ペットボトル
特記事項	<ul style="list-style-type: none"> ・別紙のとおり。 ・設置場所について何らかの弊害があった場合には、同公園内又は他公園に移設すること。移設場所の選定並びに移設の実施については、設置事業者自らが行うこと。 ・自動販売機の傍には使用済み容器回収箱を設置すること。 ・設置範囲の広さは目安であり、現地の状況に合わせて設置すること。 			
種別ごとの販売価格		缶・@100～120 ペットボトル・@100～130@150		

※販売実績は、設置者による申告額です。

物 件 説 明 書

物件番号	40	施設名	小岩テニスコート管理事務所①
------	----	-----	----------------

【設置場所】



【地図】



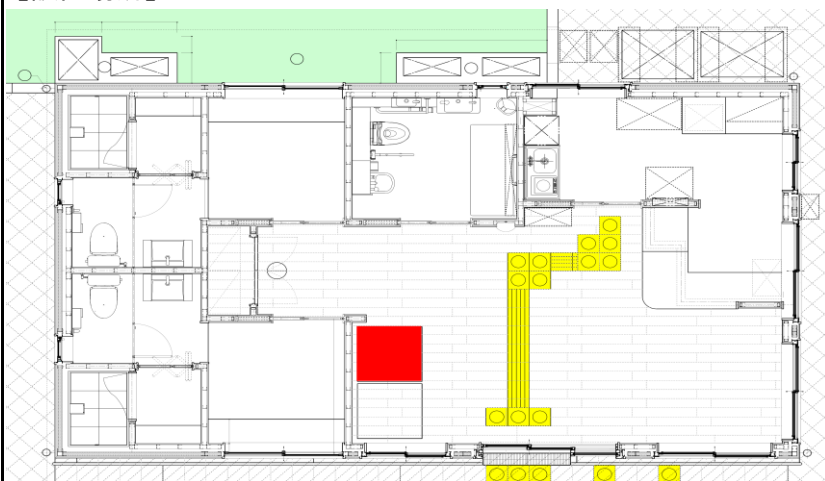
所在地	北小岩6-43-1		設置場所	小岩テニスコート管理事務所1階
設置範囲	幅90.0cm × 奥行90.0cm	面積0.81㎡	自動販売機に付加すべき機能	別紙のとおり
開館時間	常時		販売の種別	軽食
販売実績	令和6年度 令和7年4月から9月	設置なし 設置なし	容器の種別	—
特記事項	<ul style="list-style-type: none"> ・別紙のとおり。 ・設置場所について何らかの弊害があった場合には、同公園内又は他公園に移設すること。移設場所の選定並びに移設の実施については、設置事業者自らが行うこと。 ・自動販売機の傍には使用済み容器回収箱を設置すること。 ・設置範囲の広さは目安であり、現地の状況に合わせて設置すること。 			
種別ごとの販売価格				

※販売実績は、設置者による申告額です。

物 件 説 明 書

物件番号	41	施設名	小岩テニスコート管理事務所②
------	----	-----	----------------

【設置場所】



【地図】



所在地	北小岩6-43-1		設置場所	小岩テニスコート管理事務所1階
設置範囲	幅90.0cm × 奥行90.0cm	面積0.81㎡	自動販売機に付加すべき機能	別紙のとおり
開館時間	常時		販売の種別	飲料
販売実績	令和6年度 令和7年4月から9月	設置なし 設置なし	容器の種別	紙パック
特記事項	<ul style="list-style-type: none"> ・別紙のとおり。 ・設置場所について何らかの弊害があった場合には、同公園内又は他公園に移設すること。移設場所の選定並びに移設の実施については、設置事業者自らが行うこと。 ・自動販売機の傍には使用済み容器回収箱を設置すること。 ・設置範囲の広さは目安であり、現地の状況に合わせて設置すること。 			
種別ごとの販売価格				

※販売実績は、設置者による申告額です。

物 件 説 明 書

物件番号	42	施設名	しらさぎ児童遊園
------	----	-----	----------

【設置場所】



【地図】



所在地	江戸川区船堀1-1-22		設置場所	公園敷地内
設置範囲	幅150.0cm×奥行90.0cm	面積1.35㎡	自動販売機に付加すべき機能	別紙のとおり
開館時間	常時		販売の種別	飲料
販売実績	令和6年度 令和7年4月から9月	設置なし 設置なし	容器の種別	缶・ペットボトル
特記事項	<ul style="list-style-type: none"> ・別紙のとおり。 ・設置場所について何らかの弊害があった場合には、同公園内又は他公園に移設すること。移設場所の選定並びに移設の実施については、設置事業者自らが行うこと。 ・自動販売機の傍には使用済み容器回収箱を設置すること。 ・設置範囲の広さは目安であり、現地の状況に合わせて設置すること。 			
種別ごとの販売価格				

※販売実績は、設置者による申告額です。

物 件 説 明 書

物件番号	43	施設名	平井七丁目第三児童遊園
------	----	-----	-------------

【設置場所】



【地図】



所在地	江戸川区平井7-3-3		設置場所	公園敷地内
設置範囲	幅110.0cm×奥行90.0cm	面積0.99㎡	自動販売機に 付加すべき機能	別紙のとおり
開館時間	常時		販売の種別	飲料
販売実績	令和6年度 令和7年4月から9月	設置なし 設置なし	容器の種別	缶・ペットボトル
特記事項	<ul style="list-style-type: none"> ・別紙のとおり。 ・設置場所について何らかの弊害があった場合には、同公園内又は他公園に移設すること。移設場所の選定並びに移設の実施については、設置事業者自らが行うこと。 ・自動販売機の傍には使用済み容器回収箱を設置すること。 ・設置範囲の広さは目安であり、現地の状況に合わせて設置すること。 			
種別ごとの販売価格				

※販売実績は、設置者による申告額です。

物 件 説 明 書

物件番号	44	施設名	小松川たんぽぽ公園
------	----	-----	-----------

【設置場所】



【地図】



所在地	江戸川区小松川3-10-2		設置場所	公園敷地内
設置範囲	幅150.0cm×奥行70.0cm	面積1.05㎡	自動販売機に付加すべき機能	別紙のとおり
開館時間	常時		販売の種別	飲料
販売実績	令和6年度 令和7年4月から9月	設置なし 設置なし	容器の種別	缶・ペットボトル
特記事項	<ul style="list-style-type: none"> ・別紙のとおり。 ・設置場所について何らかの弊害があった場合には、同公園内又は他公園に移設すること。移設場所の選定並びに移設の実施については、設置事業者自らが行うこと。 ・自動販売機の傍には使用済み容器回収箱を設置すること。 ・設置範囲の広さは目安であり、現地の状況に合わせて設置すること。 			
種別ごとの販売価格				

※販売実績は、設置者による申告額です。

物 件 説 明 書

物件番号	45	施設名	東篠崎公園
------	----	-----	-------

【設置場所】



【地図】



所在地	江戸川区東篠崎1-7-40		設置場所	公園敷地内
設置範囲	幅130.0cm×奥行65.0cm	面積0.85㎡	自動販売機に付加すべき機能	別紙のとおり
開館時間	常時		販売の種別	飲料
販売実績	令和6年度 令和7年4月から9月	設置なし 設置なし	容器の種別	缶・ペットボトル
特記事項	<ul style="list-style-type: none"> ・別紙のとおり。 ・設置場所について何らかの弊害があった場合には、同公園内又は他公園に移設すること。移設場所の選定並びに移設の実施については、設置事業者自らが行うこと。 ・自動販売機の傍には使用済み容器回収箱を設置すること。 ・設置範囲の広さは目安であり、現地の状況に合わせて設置すること。 			
種別ごとの販売価格				

※販売実績は、設置者による申告額です。

物 件 説 明 書

物件番号	46	施設名	一之江フレンド公園
------	----	-----	-----------

【設置場所】



【地図】



所在地	江戸川区一之江7-42-6		設置場所	公園敷地内
設置範囲	幅150.0cm×奥行90.0cm	面積1.35㎡	自動販売機に 付加すべき機能	別紙のとおり
開館時間	常時		販売の種別	飲料
販売実績	令和6年度 令和7年4月から9月	設置なし 設置なし	容器の種別	缶・ペットボトル
特記事項	<ul style="list-style-type: none"> ・別紙のとおり。 ・設置場所について何らかの弊害があった場合には、同公園内又は他公園に移設すること。移設場所の選定並びに移設の実施については、設置事業者自らが行うこと。 ・自動販売機の傍には使用済み容器回収箱を設置すること。 ・設置範囲の広さは目安であり、現地の状況に合わせて設置すること。 			
種別ごとの販売価格				

※販売実績は、設置者による申告額です。

物 件 説 明 書

物件番号	47	施設名	南篠崎第2公園
------	----	-----	---------

【設置場所】



【地図】



所在地	江戸川区南篠崎町5-8-16		設置場所	公園敷地内
設置範囲	幅150.0cm×奥行90.0cm	面積1.35㎡	自動販売機に付加すべき機能	別紙のとおり
開館時間	常時		販売の種別	飲料
販売実績	令和6年度 令和7年4月から9月	設置なし 設置なし	容器の種別	缶・ペットボトル
特記事項	<ul style="list-style-type: none"> ・別紙のとおり。 ・設置場所について何らかの弊害があった場合には、同公園内又は他公園に移設すること。移設場所の選定並びに移設の実施については、設置事業者自らが行うこと。 ・自動販売機の傍には使用済み容器回収箱を設置すること。 ・設置範囲の広さは目安であり、現地の状況に合わせて設置すること。 			
種別ごとの販売価格				

※販売実績は、設置者による申告額です。

物 件 説 明 書

物件番号	48	施設名	第二椿児童遊園
------	----	-----	---------

【設置場所】



【地図】



所在地	江戸川区春江町2-4-3		設置場所	公園敷地内
設置範囲	幅110.0cm×奥行90.0cm	面積0.99㎡	自動販売機に 付加すべき機能	別紙のとおり
開館時間	常時		販売の種別	飲料
販売実績	令和6年度 令和7年4月から9月	設置なし 設置なし	容器の種別	缶・ペットボトル
特記事項	<ul style="list-style-type: none"> ・別紙のとおり。 ・設置場所について何らかの弊害があった場合には、同公園内又は他公園に移設すること。移設場所の選定並びに移設の実施については、設置事業者自らが行うこと。 ・自動販売機の傍には使用済み容器回収箱を設置すること。 ・設置範囲の広さは目安であり、現地の状況に合わせて設置すること。 			
種別ごとの販売価格				

※販売実績は、設置者による申告額です。

物 件 説 明 書

物件番号	49	施設名	宇喜田南児童遊園
------	----	-----	----------

【設置場所】



【地図】



所在地	江戸川区北葛西2-20-4		設置場所	公園敷地内
設置範囲	幅150.0cm×奥行90.0cm	面積1.35㎡	自動販売機に 付加すべき機能	別紙のとおり
開館時間	常時		販売の種別	飲料
販売実績	令和6年度 令和7年4月から9月	設置なし 設置なし	容器の種別	缶・ペットボトル
特記事項	<ul style="list-style-type: none"> ・別紙のとおり。 ・設置場所について何らかの弊害があった場合には、同公園内又は他公園に移設すること。移設場所の選定並びに移設の実施については、設置事業者自らが行うこと。 ・自動販売機の傍には使用済み容器回収箱を設置すること。 ・設置範囲の広さは目安であり、現地の状況に合わせて設置すること。 			
種別ごとの販売価格				

※販売実績は、設置者による申告額です。

物 件 説 明 書

物件番号	50	施設名	大杉一丁目公園
------	----	-----	---------

【設置場所】



【地図】



所在地	江戸川区大杉1-11-9		設置場所	公園敷地内
設置範囲	幅150.0cm×奥行90.0cm	面積1.35㎡	自動販売機に付加すべき機能	別紙のとおり
開館時間	常時		販売の種別	飲料
販売実績	令和6年度 令和7年4月から9月	設置なし 設置なし	容器の種別	缶・ペットボトル
特記事項	<ul style="list-style-type: none"> ・別紙のとおり。 ・設置場所について何らかの弊害があった場合には、同公園内又は他公園に移設すること。移設場所の選定並びに移設の実施については、設置事業者自らが行うこと。 ・自動販売機の傍には使用済み容器回収箱を設置すること。 ・設置範囲の広さは目安であり、現地の状況に合わせて設置すること。 			
種別ごとの販売価格				

※販売実績は、設置者による申告額です。

物 件 説 明 書

物件番号	51	施設名	春江五丁目南公園
------	----	-----	----------

【設置場所】



【地図】



所在地	江戸川区春江町5-15		設置場所	公園敷地内
設置範囲	幅150.0cm×奥行90.0cm	面積1.35㎡	自動販売機に付加すべき機能	別紙のとおり
開館時間	常時		販売の種別	飲料
販売実績	令和6年度 令和7年4月から9月	設置なし 設置なし	容器の種別	缶・ペットボトル
特記事項	<ul style="list-style-type: none"> ・別紙のとおり。 ・設置場所について何らかの弊害があった場合には、同公園内又は他公園に移設すること。移設場所の選定並びに移設の実施については、設置事業者自らが行うこと。 ・自動販売機の傍には使用済み容器回収箱を設置すること。 ・設置範囲の広さは目安であり、現地の状況に合わせて設置すること。 			
種別ごとの販売価格				

※販売実績は、設置者による申告額です。

物 件 説 明 書

物件番号	52	施設名	興宮公園
------	----	-----	------

【設置場所】



【地図】



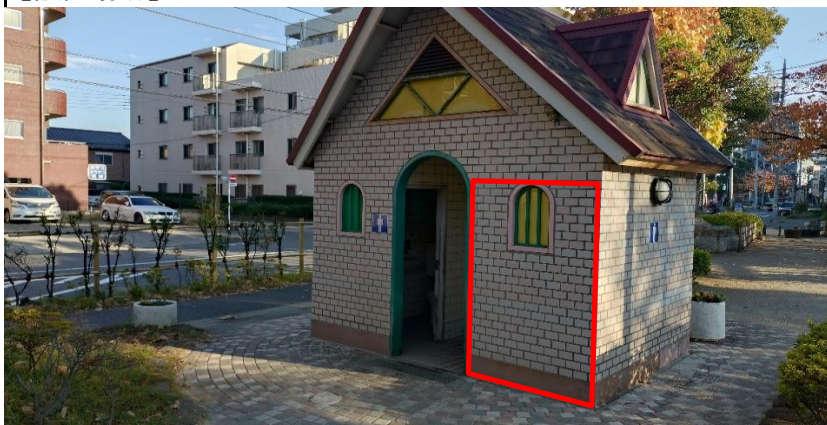
所在地	江戸川区興宮町14-15		設置場所	公園敷地内
設置範囲	幅150.0cm×奥行90.0cm	面積1.35㎡	自動販売機に付加すべき機能	別紙のとおり
開館時間	常時		販売の種別	飲料
販売実績	令和6年度 令和7年4月から9月	設置なし 設置なし	容器の種別	缶・ペットボトル
特記事項	<ul style="list-style-type: none"> ・別紙のとおり。 ・設置場所について何らかの弊害があった場合には、同公園内又は他公園に移設すること。移設場所の選定並びに移設の実施については、設置事業者自らが行うこと。 ・自動販売機の傍には使用済み容器回収箱を設置すること。 ・設置範囲の広さは目安であり、現地の状況に合わせて設置すること。 			
種別ごとの販売価格				

※販売実績は、設置者による申告額です。

物 件 説 明 書

物件番号	53	施設名	南篠崎つつじ公園
------	----	-----	----------

【設置場所】



【地図】



所在地	江戸川区南篠崎町3-30-8		設置場所	公園敷地内
設置範囲	幅110.0cm×奥行90.0cm	面積0.99㎡	自動販売機に付加すべき機能	別紙のとおり
開館時間	常時		販売の種別	飲料
販売実績	令和6年度 令和7年4月から9月	設置なし 設置なし	容器の種別	缶・ペットボトル
特記事項	<ul style="list-style-type: none"> ・別紙のとおり。 ・設置場所について何らかの弊害があった場合には、同公園内又は他公園に移設すること。移設場所の選定並びに移設の実施については、設置事業者自らが行うこと。 ・自動販売機の傍には使用済み容器回収箱を設置すること。 ・設置範囲の広さは目安であり、現地の状況に合わせて設置すること。 			
種別ごとの販売価格				

※販売実績は、設置者による申告額です。

物 件 説 明 書

物件番号	54	施設名	篠崎六丁目第二広場
------	----	-----	-----------

【設置場所】



【地図】



所在地	江戸川区篠崎町6-12-1		設置場所	公園敷地内
設置範囲	幅150.0cm×奥行90.0cm	面積1.35㎡	自動販売機に 付加すべき機能	別紙のとおり
開館時間	常時		販売の種別	飲料
販売実績	令和6年度 令和7年4月から9月	設置なし 設置なし	容器の種別	缶・ペットボトル
特記事項	<ul style="list-style-type: none"> ・別紙のとおり。 ・設置場所について何らかの弊害があった場合には、同公園内又は他公園に移設すること。移設場所の選定並びに移設の実施については、設置事業者自らが行うこと。 ・自動販売機の傍には使用済み容器回収箱を設置すること。 ・設置範囲の広さは目安であり、現地の状況に合わせて設置すること。 			
種別ごとの販売価格				

※販売実績は、設置者による申告額です。

物 件 説 明 書

物件番号	55	施設名	鹿骨第三広場
------	----	-----	--------

【設置場所】



【地図】



所在地	江戸川区西篠崎2-5-1		設置場所	公園敷地内
設置範囲	幅150.0cm×奥行90.0cm	面積1.35㎡	自動販売機に付加すべき機能	別紙のとおり
開館時間	常時		販売の種別	飲料
販売実績	令和6年度 令和7年4月から9月	設置なし 設置なし	容器の種別	缶・ペットボトル
特記事項	<ul style="list-style-type: none"> ・別紙のとおり。 ・設置場所について何らかの弊害があった場合には、同公園内又は他公園に移設すること。移設場所の選定並びに移設の実施については、設置事業者自らが行うこと。 ・自動販売機の傍には使用済み容器回収箱を設置すること。 ・設置範囲の広さは目安であり、現地の状況に合わせて設置すること。 			
種別ごとの販売価格				

※販売実績は、設置者による申告額です。

物 件 説 明 書

物件番号	56	施設名	東葛西スポーツ公園
------	----	-----	-----------

【設置場所】



【地図】



所在地	江戸川区東葛西9-2-1		設置場所	公園敷地内
設置範囲	幅150.0cm×奥行90.0cm	面積1.35㎡	自動販売機に付加すべき機能	別紙のとおり
開館時間	常時		販売の種別	飲料
販売実績	令和6年度 令和7年4月から9月	設置なし 設置なし	容器の種別	缶・ペットボトル
特記事項	<ul style="list-style-type: none"> ・別紙のとおり。 ・設置場所について何らかの弊害があった場合には、同公園内又は他公園に移設すること。移設場所の選定並びに移設の実施については、設置事業者自らが行うこと。 ・自動販売機の傍には使用済み容器回収箱を設置すること。 ・設置範囲の広さは目安であり、現地の状況に合わせて設置すること。 			
種別ごとの販売価格				

※販売実績は、設置者による申告額です。

物 件 説 明 書

物件番号	57	施設名	瀬戸口公園
------	----	-----	-------

【設置場所】



【地図】



所在地	江戸川区新堀1-5-1		設置場所	公園敷地内
設置範囲	幅110.0cm×奥行60.0cm	面積0.66㎡	自動販売機に 付加すべき機能	別紙のとおり
開館時間	常時		販売の種別	飲料
販売実績	令和6年度 令和7年4月から9月	設置なし 設置なし	容器の種別	缶・ペットボトル
特記事項	<ul style="list-style-type: none"> ・別紙のとおり。 ・設置場所について何らかの弊害があった場合には、同公園内又は他公園に移設すること。移設場所の選定並びに移設の実施については、設置事業者自らが行うこと。 ・自動販売機の傍には使用済み容器回収箱を設置すること。 ・設置範囲の広さは目安であり、現地の状況に合わせて設置すること。 			
種別ごとの販売価格				

※販売実績は、設置者による申告額です。

物 件 説 明 書

物件番号	58	施設名	高田公園
------	----	-----	------

【設置場所】



【地図】



メーター無

所在地	江戸川区新堀2-20-1		設置場所	公園敷地内
設置範囲	幅150.0cm×奥行90.0cm	面積1.35㎡	自動販売機に付加すべき機能	別紙のとおり
開館時間	常時		販売の種別	飲料
販売実績	令和6年度 令和7年4月から9月	設置なし 設置なし	容器の種別	缶・ペットボトル
特記事項	<ul style="list-style-type: none"> ・別紙のとおり。 ・設置場所について何らかの弊害があった場合には、同公園内又は他公園に移設すること。移設場所の選定並びに移設の実施については、設置事業者自らが行うこと。 ・自動販売機の傍には使用済み容器回収箱を設置すること。 ・設置範囲の広さは目安であり、現地の状況に合わせて設置すること。 			
種別ごとの販売価格				

※販売実績は、設置者による申告額です。

物 件 説 明 書

物件番号	59	施設名	東葛西どんぐり公園
------	----	-----	-----------

【設置場所】



【地図】



メーター無

所在地	江戸川区東葛西9-7-1		設置場所	公園敷地内
設置範囲	幅90.0cm × 奥行70.0cm	面積0.63㎡	自動販売機に 付加すべき機能	別紙のとおり
開館時間	常時		販売の種別	飲料
販売実績	令和6年度 令和7年4月から9月	設置なし 設置なし	容器の種別	缶・ペットボトル
特記事項	<ul style="list-style-type: none"> ・別紙のとおり。 ・設置場所について何らかの弊害があった場合には、同公園内又は他公園に移設すること。移設場所の選定並びに移設の実施については、設置事業者自らが行うこと。 ・自動販売機の傍には使用済み容器回収箱を設置すること。 ・設置範囲の広さは目安であり、現地の状況に合わせて設置すること。 			
種別ごとの販売価格				

※販売実績は、設置者による申告額です。

物 件 説 明 書

物件番号	60	施設名	臨海町二丁目児童遊園
------	----	-----	------------

【設置場所】



【地図】



所在地	江戸川区臨海町2-2-10		設置場所	公園敷地内
設置範囲	幅150.0cm×奥行90.0cm	面積1.35㎡	自動販売機に付加すべき機能	別紙のとおり
開館時間	常時		販売の種別	飲料
販売実績	令和6年度 令和7年4月から9月	設置なし 設置なし	容器の種別	缶・ペットボトル
特記事項	<ul style="list-style-type: none"> ・別紙のとおり。 ・設置場所について何らかの弊害があった場合には、同公園内又は他公園に移設すること。移設場所の選定並びに移設の実施については、設置事業者自らが行うこと。 ・自動販売機の傍には使用済み容器回収箱を設置すること。 ・設置範囲の広さは目安であり、現地の状況に合わせて設置すること。 			
種別ごとの販売価格				

※販売実績は、設置者による申告額です。

物 件 説 明 書

物件番号	61	施設名	臨海町五丁目児童遊園
------	----	-----	------------

【設置場所】



【地図】



所在地	江戸川区臨海町5-1-4		設置場所	公園敷地内
設置範囲	幅150.0cm×奥行90.0cm	面積1.35㎡	自動販売機に付加すべき機能	別紙のとおり
開館時間	常時		販売の種別	飲料
販売実績	令和6年度 令和7年4月から9月	設置なし 設置なし	容器の種別	缶・ペットボトル
特記事項	<ul style="list-style-type: none"> ・別紙のとおり。 ・設置場所について何らかの弊害があった場合には、同公園内又は他公園に移設すること。移設場所の選定並びに移設の実施については、設置事業者自らが行うこと。 ・自動販売機の傍には使用済み容器回収箱を設置すること。 ・設置範囲の広さは目安であり、現地の状況に合わせて設置すること。 			
種別ごとの販売価格				

※販売実績は、設置者による申告額です。

物 件 説 明 書

物件番号	62	施設名	古川親水公園①
------	----	-----	---------

【設置場所】



【地図】



所在地	江戸川区江戸川6-49先		設置場所	公園敷地内
設置範囲	幅100.0cm×奥行90.0cm	面積0.90㎡	自動販売機に 付加すべき機能	別紙のとおり
開館時間	常時		販売の種別	飲料
販売実績	令和6年度 令和7年4月から9月	設置なし 設置なし	容器の種別	缶・ペットボトル
特記事項	<ul style="list-style-type: none"> ・別紙のとおり。 ・設置場所について何らかの弊害があった場合には、同公園内又は他公園に移設すること。移設場所の選定並びに移設の実施については、設置事業者自らが行うこと。 ・自動販売機の傍には使用済み容器回収箱を設置すること。 ・設置範囲の広さは目安であり、現地の状況に合わせて設置すること。 			
種別ごとの販売価格				

※販売実績は、設置者による申告額です。

物件説明書

物件番号	63	施設名	古川親水公園②
------	----	-----	---------

【設置場所】



【地図】



所在地	江戸川区江戸川6-31先		設置場所	公園敷地内
設置範囲	幅150.0cm×奥行90.0cm	面積1.35㎡	自動販売機に付加すべき機能	別紙のとおり
開館時間	常時		販売の種別	飲料
販売実績	令和6年度 令和7年4月から9月	設置なし 設置なし	容器の種別	缶・ペットボトル
特記事項	<ul style="list-style-type: none"> ・別紙のとおり。 ・設置場所について何らかの弊害があった場合には、同公園内又は他公園に移設すること。移設場所の選定並びに移設の実施については、設置事業者自らが行うこと。 ・自動販売機の傍には使用済み容器回収箱を設置すること。 ・設置範囲の広さは目安であり、現地の状況に合わせて設置すること。 			
種別ごとの販売価格				

※販売実績は、設置者による申告額です。