

物品搬入・搬出についてのお願い

物品の搬入・搬出につきまして、下記事項をご確認いただき、あらかじめご了承ください。

全ての物品（飾花、記念品等を含む）におきまして、ホール使用時間内で、主催者様側にて、お受取り・引渡しをお願いいたします。
また、集荷につきましても当館でのお預かり・配送はお断りしております。

【注意事項】

- ・配達伝票は下記の通りをお願いいたします。
宛名：『小岩アーバンプラザ ホール』と『団体名またはお名前』の両方を明記してください。
問い合わせ先：『主催者様の連絡先』、もしくは『送り主様の連絡先』を記載してください。
- ・前日到着や、ホール利用時間前の到着はご遠慮ください。

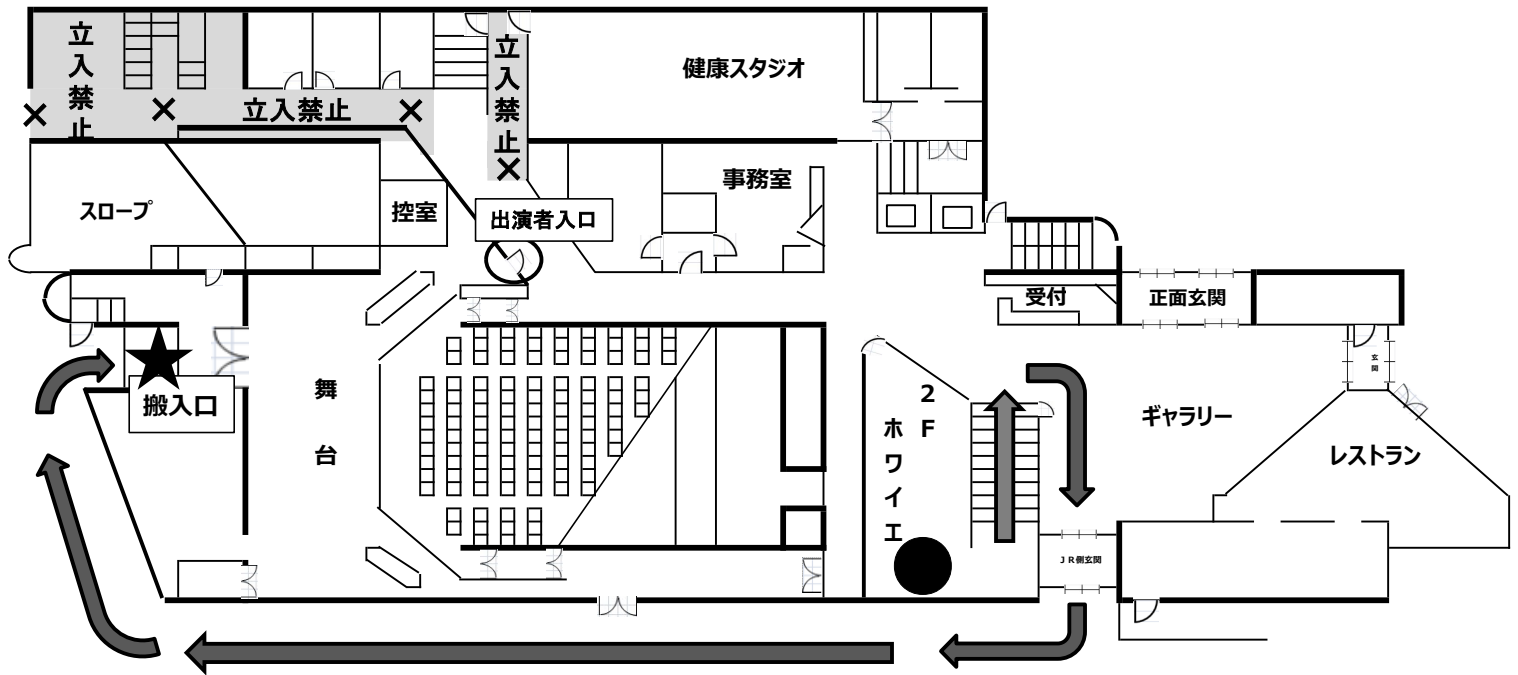
ー飾り花についてー

業者に飾り花を依頼する場合、または配達された飾り花は主催者様の責任の下、
すべての片付けをお願いしています。

- ①スタンド花の場合、受取り時に業者へお伝えください。
 - ・スタンドの引取りは当日、または遅くとも翌日までをお願いします。
 - ・スタンド保管場所は搬入口の踊り場（2ページ目 図★）です。
- ②スタンドはできるだけ花がない状態で保管場所へ運んでください。
- ③スタンドの運搬経路は、飾り花を設置した場所により異なります。2ページ目をご確認ください。

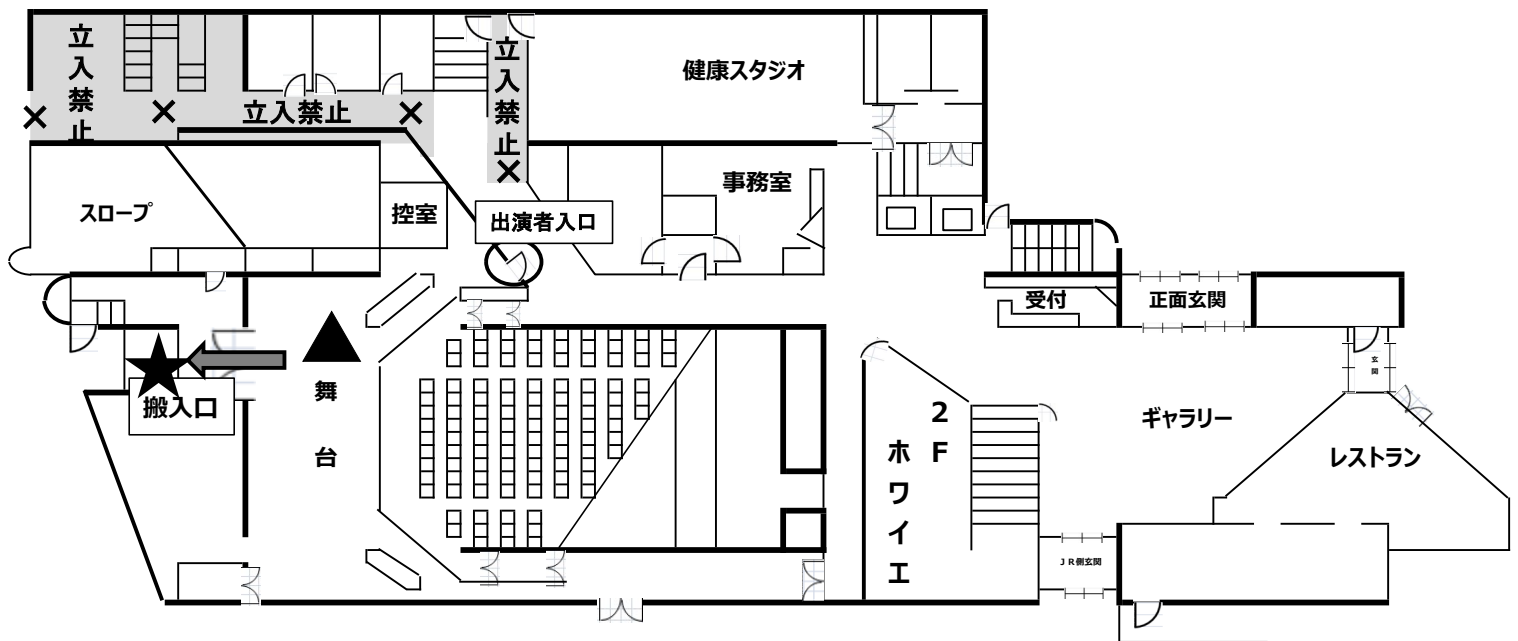
【花をホワイエ ● に設置した場合】 スタンド保管場 ★

1FのJR側の扉より外に出ていただき、館に沿って搬入口まで運んでください。



【花を舞台 ▲ に設置した場合】 スタンド保管場 ★

舞台スタッフにお声がけください。舞台スタッフ指示のもと搬入口の扉から★まで運んでください。



※館外へ出る、出演者入口から左回りの通路は立入禁止です。(従業員専用)

皆様に安全に楽しんでいただくため、ご理解とご了承の程お願いいたします。