

# 「(仮称)江戸川区球技場」の整備について

## <江戸川区陸上競技場の改修>



令和7年12月10日

江戸川区文化共育部スポーツ振興課

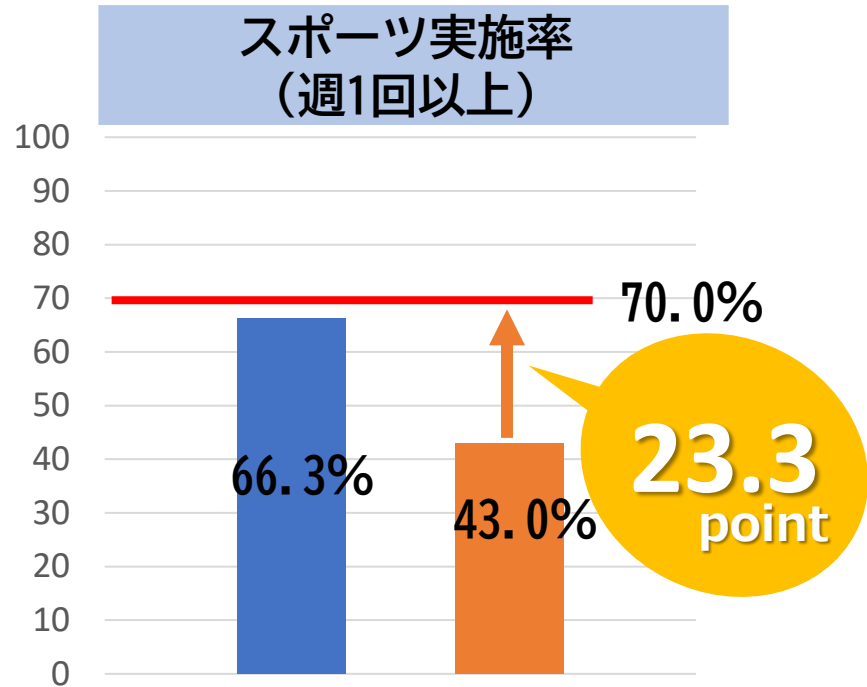


ともに、生きる。  
**江戸川区**

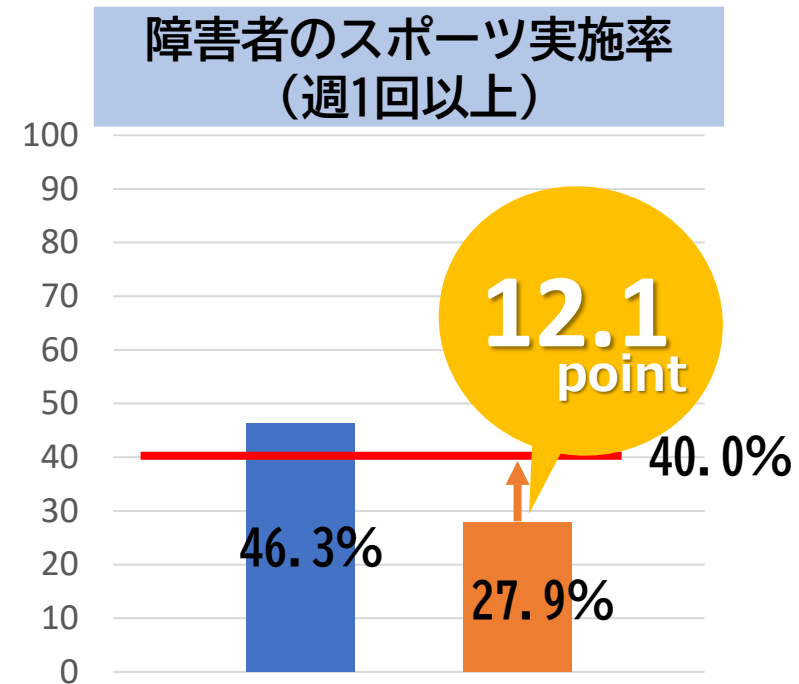
# 本区のスポーツ環境

# 本区のスポーツ状況(スポーツ実施率)

■都実績 ■区実績 — 都目標



引用/都目標：東京都スポーツ推進総合計画  
都実績：R6都民のスポーツ活動に関する調査  
区実績：R6区民世論調査



引用/都目標：東京都スポーツ推進総合計画  
都実績：R5障害者のスポーツに関する意識調査  
区実績：R4区民生活ニーズアンケート

本区は東京都全体に比べて、スポーツ実施率が低い。

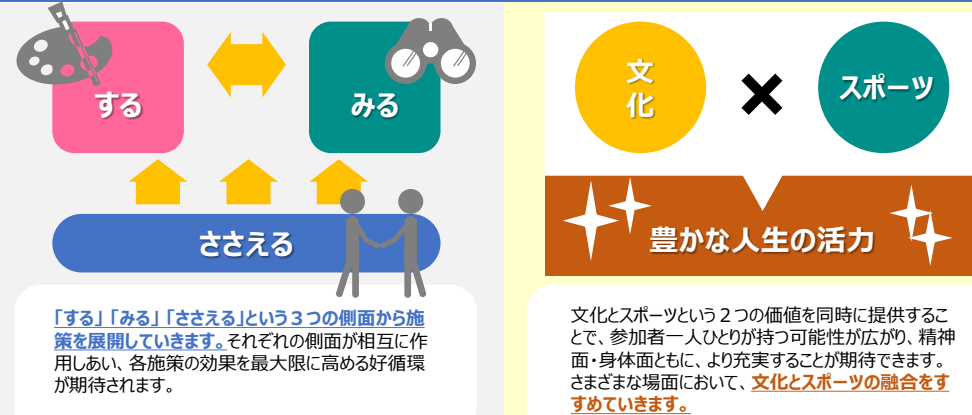
# 文化・スポーツ基本構想

## 1 基本理念

スポーツだって、文化活動だって、  
自分のやりたいことには、  
だれでも、  
なんでもチャレンジできる。

文化やスポーツに取り組むことは、心身の健康に寄与することに加え、社会的なつながりも促進されます。異なる価値観を持つ人々が集うことで、地域の多様性もすすんでいきます。本区の目指す「ともに生きるまち」の実現に向けて、だれもが気軽に文化とスポーツに親しめる環境づくりを、より一層すすめていきます。

## 2 取り組みの方針



## 3 位置付け

令和3年7月  
ともに生きるまちを  
目指す条例

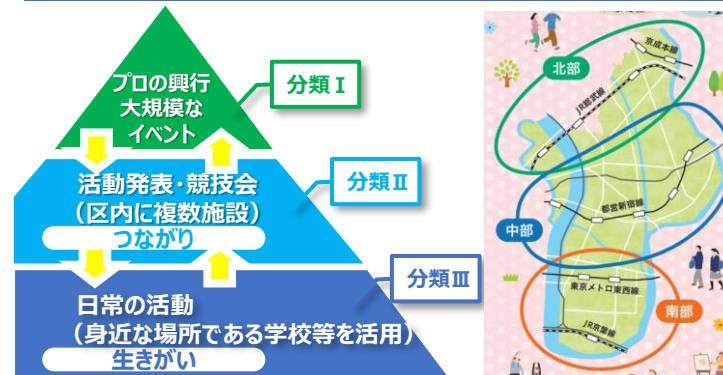
令和4年8月  
2100年の江戸川区  
(共生社会ビジョン)

令和5年9月  
2100年に向けた  
アクションプラン

令和5年12月  
公共施設再編・整備計画

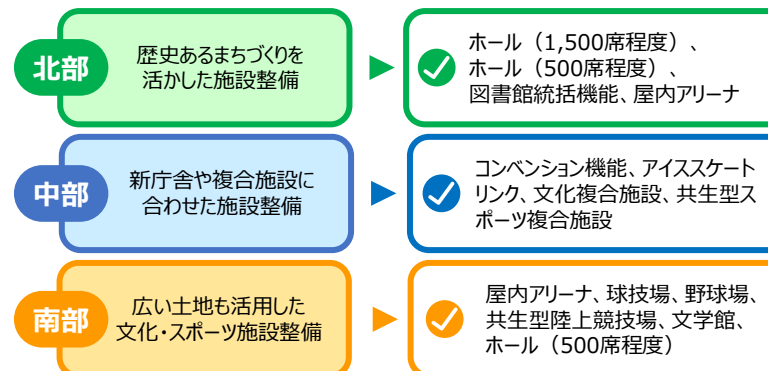
文化・スポーツ  
基本構想

## 4 施設整備の考え方



- ◆ 区内を北部・中部・南部に分け、**地域特性を活かした施設整備**を行っていきます。
- ◆ 施設整備にあたっては、**民間投資も模索**していきます。

## 5 地区毎に必要な機能



区内各地：学校等を活用した文化・スポーツ拠点、コミュニティ機能、図書館機能、各種屋外スポーツ機能

令和7年12月 公表

ともに、生きる。  
江戸川区



# 当面取り組む公共施設整備事業 (令和7年9月公表)

## スピアーズえどりくフィールド (陸上競技場)の改修

- 現在は、トラック競技やフィールド競技などが競合し、**飽和状態**となっている
- Jリーグやリーグワンなど、プロスポーツ等の試合開催に必要な設備や環境を備えた**球技場**へ改修  
(座席数15,000席以上)
- 感動や興奮を共有したり、一緒に応援することで、コミュニティ形成やシビックプライドの醸成につながる

一流のプレーを間近でみることができる施設で、  
区民のみるスポーツ環境を充実



スピアーズえどりくフィールド(陸上競技場)

## 本区の掲げる「パラリンピック22競技できる宣言」を さらに充実させるための環境整備

### 【共生型陸上競技場】

葛西南部地域に、3種公認レベルの陸上競技場をはじめ、様々なパラスポーツが実施できる環境の整った施設を整備



### 【共生型スポーツ複合施設】

くつろぎの家跡地に、隣地の清掃工場からの熱源を有効活用した温水プールや体育館等を備えたスポーツ複合施設を整備



両施設とも、障害がある人も気兼ねなく利用することができる「**共生型**」の施設とする

年齢や障害の有無にかかわらず、  
誰もがスポーツや運動ができる環境を整備し、  
共生社会の実現を目指す ともに、生きる。

# 葛西南部地域のスポーツ・にぎわい施設等の状況

海をのぞみ、水とみどりに人々が集い、多様な交流が広まるまち

オーエンススタジアム江戸川

S59整備

敷地面積  
39,032㎡



スピアーズえとりくフィールド

S59整備

敷地面積  
35,787㎡



臨海球技場

H元整備

敷地面積  
59,021㎡



カヌー・スラロームセンター  
(都)

R元整備

敷地面積  
57,715㎡



スポーツセンター

S56整備

敷地面積  
8,891㎡



葛西防災公園(西葛西テニスコート)

H27整備

敷地面積  
8,781㎡



新左近川親水公園カヌー場

R元整備

敷地面積  
13,262㎡



葛西ラグビースポーツパーク

R4整備

敷地面積  
4,902㎡



出典元:国土地理院発行1万分の1地形図

葛西南部地域にはスポーツ施設が充実している。

ともに、生きる。  
**江戸川区**

# 陸上競技場の今

# 陸上競技場の現状 ①

昭和59年に竣工した陸上競技場は、日本陸上競技連盟第三種公認で、トラック(400メートル・8レーン)や、ラグビー、サッカーもできる天然芝のフィールド約7,000人が観覧できるスタンド、夜間照明設備を備えている。

## 施設概要



住所	〒134-0087 清新町2-1-1
電話番号	03-3878-3388
最寄り駅	東京メトロ東西線「西葛西」駅下車 徒歩約15分
利用時間	9:00～21:00
休場日	年末年始 12月28日～1月4日 グラウンド管理上、必要な臨時休場日

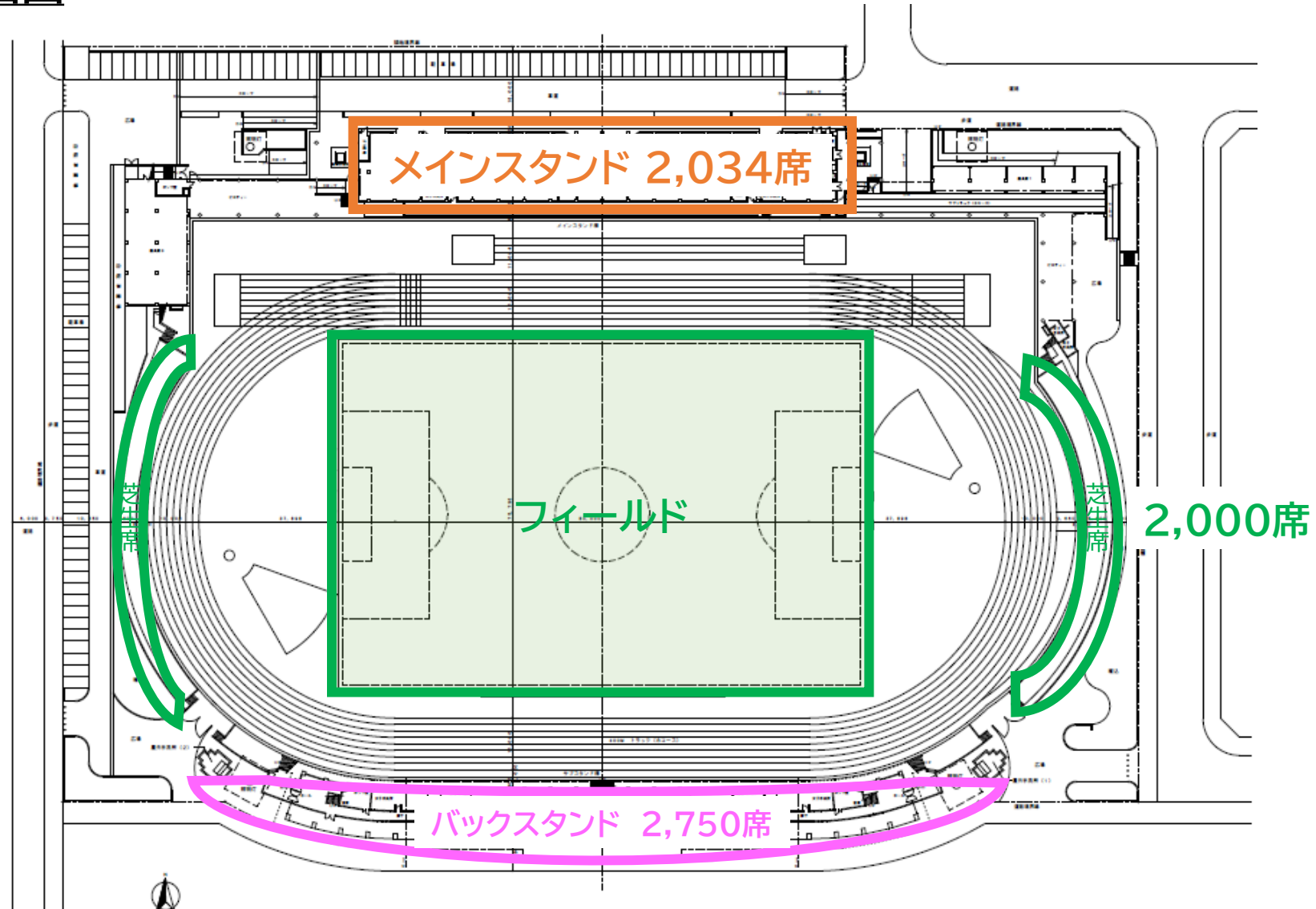
施設名		内容
競技施設	トラック	全天候型舗装走路 1周400m・8レーン 3,000m障害走路設置 ※日本陸上競技連盟第三種公認
	フィールド	跳躍競技・投てき競技 サッカー等105×70m(天然芝)
観客施設	メインスタンド	2,034人(車椅子席14人)
	バックスタンド	2,750人
	芝生席	2,000人
売 店		1ヶ所
更衣シャワー室		男女各 スタジアムロッカー25台 コインロッカー40台
駐車場		95台
駐輪場		300台
エレベーター		1基

出典:スピアーズえどりくフィールドHP



## 陸上競技場の現状 ②

### 平面図



# 陸上競技場の現状 ③

## 敷地条件 等

\* は改築を想定した場合の条件

項目	内容
所在地	江戸川区清新町二丁目1番1号
敷地面積	35,786.50㎡
市街化区域及び市街化調整区域	市街化区域
用途地域	第一種中高層住居専用地域 * 観覧場設置のため特別用途地区の指定と建築条例(規制緩和)の制定を想定
建蔽率	60%
容積率	200%
高度地区	第二種高度地区
防火地域・準防火地域	準防火地域
日影規制	規制値(二) 4h、2.5h:GL+4m
道路斜線制限	1:1.25(距離20m以内)
隣地斜線制限	20m+1:1.25
高度斜線制限	5m+1:1.25+1:0.6(高さ15m超)
隣接道路	西 側:都道 幅員27.5m~43.25m 北東側:区道 幅員16.0m 東 側:区道 幅員12.0m ※ すべて建築基準法第42条第1項第1号適用
公園	第5・5・36号 左近川・長島川公園 面積:18.7ha
都市公園法関連	・建蔽率:12% (便益施設等2%以下、運動施設・公募対象公園施設等10%以下) * 当該建蔽率を超える場合は、江戸川区立公園条例の改正により建蔽率を緩和することを想定 ・運動施設敷地面積(運動施設率):50%以下
景観計画関係	大河川景観軸、臨海景観拠点、親水緑道景観軸
駐車場整備地区	周辺地区
埋蔵文化財関係	調査対象範囲外

## 陸上競技場の現状 ④



フィールド全景



トラック・バックスタンド



大型得点板



メインスタンド席



車いす席



バックスタンド席



芝生席  
ともに、生きる。  
**江戸川区**



## 陸上競技場の現状 ⑤



正面入口



エレベーター



事務所受付



敷地入口



ロビー



ロッカー

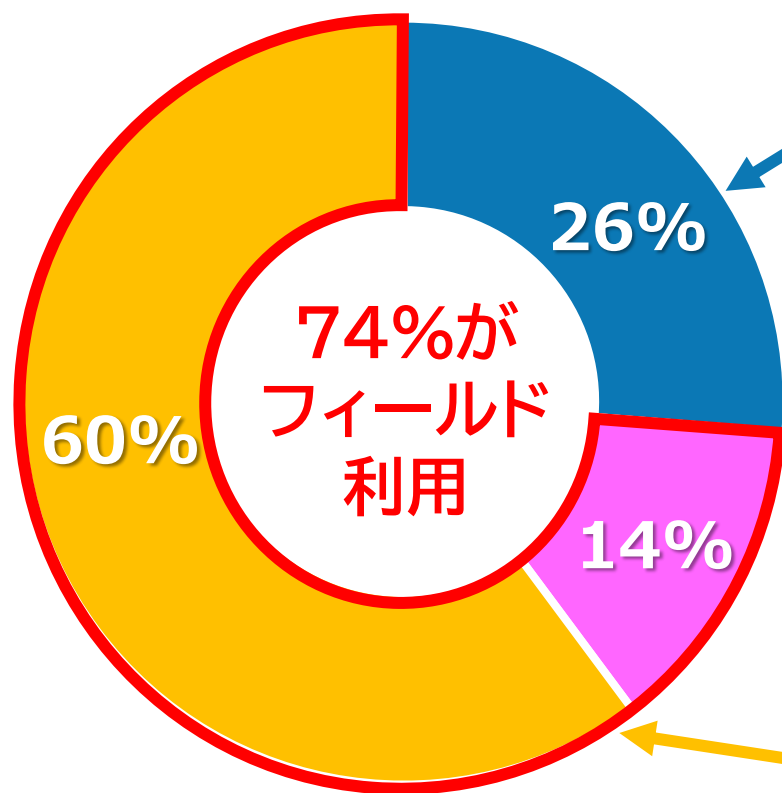


諸室(会議室)  
ともに、生きる。  
**江戸川区**



## 陸上競技場の現状 ⑥

### 土・日・祝日の施設利用実績



■ トラック競技 ■ トップスポーツ ■ フィールド競技

#### トラック競技

- ・陸上競技大会
- ・区民大会(陸上競技)
- ・パラ陸上教室
- ・区民運動会 等

#### トップスポーツ

- ・ジャパンラグビーリーグワン
- ・関東サッカーリーグ
- ・アメフト大学選手権
- ・なでしこリーグ
- ・ラクロス大会 等

#### フィールド競技

- ・区民大会(サッカー、ラグビーフットボール、アメリカンフットボール 等)
- ・都大会
- ・全国大会
- ・区イベント 等

\* スポーツ振興課調べ

ともに、生きる。  
**江戸川区**

# 未来の球技場の姿

# ビジョン

★★ 区民が誇れる、誰もが来たくなる球技場 ★★

- ✓ 『みるスポーツ』と『するスポーツ』の共存  
(「プロスポーツ等試合観戦」と「区民のスポーツ振興」の両立)
- ✓ スポーツによる「集客・収益化」、「地域経済の活性化」
- ✓ 江戸川区らしさ = 「ともに生きるまち」の理念を実現

# 整備事業の概要 ①

## ■ 事業の目的

本事業は、江戸川区が推進する「文化・スポーツ基本構想」及び「公共施設再編・整備計画」に基づき、竣工40年以上経過し老朽化が進行している陸上競技場を、フィールドスポーツ専用の球技場として整備する。

座席数は **15,000席** 以上とし、区民やプロスポーツ等が共に利用できる新たなスポーツ施設とすることで、**地域のスポーツ振興** と **持続可能な施設運営** を実現する。

## ■ 事業方式 民間提案型

（設計・施工・維持管理・管理運営など、「幅広い視点での提案」を求める）

## ■ 事業期間 提案により決定する。



## 整備事業の概要 ②

### ■ 事業対象地

所在地:江戸川区清新町2丁目1番1号

敷地面積:35,786.50㎡

用途地域:第一種中高層住居専用地域

### ■ 施設規模

座席数 : **15,000席** 以上

**プロスポーツ等公式戦** 開催に必要な観客席を確保すること

フィールド : サッカーやラグビー等球技に対応可能な天然芝 等

### ■ 法令等の遵守

✓ 建築基準法、バリアフリー法など、関連法令等を遵守すること

✓ 該当する競技団体の基準(Jリーグ規約、Jリーグスタジアム基準、NTTジャパンラグビーリーグワン2024-25 公式戦実施要項 等)を考慮すること

※ 上記の法令等はいずれも最新のものを参考にする

# 整備事業の概要 ③

## 現状の主な課題

### ① 利用需要過多

- ✓ トラック競技とフィールド競技の利用需要が飽和状態
- ✓ 利用需要が多く、一部の利用を断ることがある

### ② 老朽化の進行

- ✓ 昭和59年竣工(築40年以上)
- ✓ エレベーターの設置などの改修を行っているが不十分

### ③ スポーツ拠点としての更なる魅力発信

- ✓ 認知度向上、シビックプライドの醸成
- ✓ 地域コミュニティの醸成、地域経済の活性化

### ④ プロスポーツ等開催に必要な機能が不足

- ✓ 観客席数
- ✓ 映像・放送・メディア機能
- ✓ ホスピタリティ機能

### ⑤ 防災拠点としての機能強化

- ✓ 災害時の避難動線・受入環境・電源等の不足

### ⑥ 周辺環境への配慮

- ✓ 公共交通機関の混雑
- ✓ 駐車場・駐輪場

# 目指すべき姿 ①

## ★★ 求める機能 ★★

### ① 多様なフィールドスポーツへの対応

- ✓ 多目的に対応したピッチサイズ
- ✓ 区民利用とプロスポーツ利用の共存
- ✓ フィールドの適切な維持管理

### ② 誰もが安心して利用できる施設環境

- ✓ 車いす席・多目的トイレ・専用動線
- ✓ 誰もが使いやすいユニバーサルデザイン規格
- ✓ 高齢者・子ども・外国人へのわかりやすい案内表示

### ③ 区民が誇れる「にぎわい創出」の拠点

- ✓ 物販・飲食の充実
- ✓ イベントスペースを活用した魅力発信
- ✓ 試合のない日も訪れたくなる開かれた空間

### ④ プロスポーツ等開催への対応

- ✓ 座席数15,000席以上
- ✓ プロスポーツ等観戦を可能とする照明・映像・中継機能
- ✓ ホスピタリティ機能の充実

### ⑤ 防災拠点としての機能強化

- ✓ 緊急避難場所・帰宅困難者受入れ
- ✓ 非常用電源・備蓄倉庫
- ✓ 情報発信機能

### ⑥ 未来の子どもたちのための『夢の舞台』

- ✓ トップスポーツに触れ、憧れ、挑戦する場所
- ✓ 学校教育・育成・区民スポーツの循環を生む拠点

## 目指すべき姿 ②

### ☆☆ まとめ ☆☆

- 1 プロスポーツ等の試合開催を可能とする球技場の整備
- 2 区民利用との両立によるスポーツ振興の拠点化
- 3 文化・教育・福祉との連携による共生社会の象徴的施設
- 4 防災拠点としての機能強化
- 5 民間の活力を活用した持続可能な事業方式の確立
- 6 江戸川区の新たなスポーツブランディングの創出

複合化の提案も  
歓迎します



ご清聴ありがとうございました