

粗大ごみの出し方 **申込制 (有料)**

※家庭で使用したもので、おおむね **一辺が30センチ以上** あるものが粗大ごみです。
 ※事業活動によって生じた粗大ごみは区では収集しません。

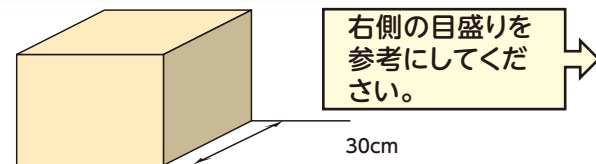
※必ず事前の申し込みが必要です。(持ち込み希望の方も必要です。)

粗大ごみ受付センター に電話またはインターネット(スマートフォン対応)でお申し込みください。

電話 **5296-7000** 受付時間/月曜日から土曜日 8時～19時(年末年始を除く)

ホームページ(<http://sodai.tokyokankyo.or.jp/>) 24時間(年末年始を除く)

※インターネットで申し込む場合は上記アドレスに接続し、案内に従ってお申し込みください。



ご自分で区指定の場所に持ち込むこともできます。(申込制)

収集を希望した場合

予約日の8時から15時30分頃に収集します。(時間指定はできません)
 朝8時までに、指定された場所に名前(受付番号)を書いた「粗大ごみ処理券」を貼ってお出してください。※年末年始を除いて毎日収集します。

粗大ごみ処理券(シール)

「江戸川区有料ごみ処理券取扱所」の表示のあるお店・コンビニ・スーパーなどで買い求めください。

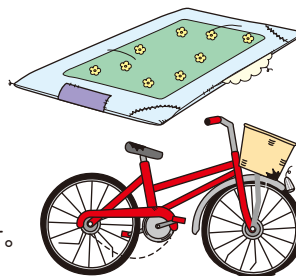


直接持ち込みを希望した場合(地図参照)

指定日の9時～15時30分の間に、「粗大ごみ処理券」を貼って、粗大ごみ持込施設へ持ち込んでください。(無料のものは不要)
 日曜日・祝日を含め毎日持ち込みできます。(年末年始を除く)
 料金は、収集の場合より割安になります。

(例)ふとん 収集：400円→持込：無料
 自転車 収集：800円→持込：400円

※本人確認できるものをお持ちください。(免許証、保険証など)
 ※1世帯につき1回10個まで、年度内3回まで持ち込みができます。



江戸川区では以下のものは粗大ごみとして持ち込みも収集もできません

- 家電リサイクル法の対象となる品目(エアコン、テレビ(ブラウン管・液晶・プラズマ)、洗濯機・衣類乾燥機、冷蔵庫・冷凍庫)
- パソコンリサイクルの対象となる品目(本体、ディスプレイ、ノートパソコン)
- 適正処理困難物とみなされる品目(オートバイ、自動車、タイヤ、耐火金庫、消火器、ガスボンベ類など)
- 収集運搬が困難なもの(長さが概ね1m80cmを超えるもの、木の幹など太さが概ね30cmを超えるもの)

○事業活動によって生じた粗大ごみは廃棄物処理業者に委託してください。

