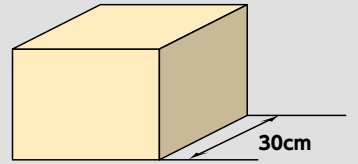


粗大ごみ

有料
事前申込制



下側の目盛りを参考にしてください。

- 江戸川区内のご家庭で使用していたもので、おおむね**一辺が30cm以上**のものが粗大ごみです。
- 日曜日・祝日も収集・持ち込み可能です。(年末年始除く)



区では収集・持ち込みができないもの

- 事業活動によって生じた粗大ごみ
 - リフォームやDIYなどに伴う廃資材
 - 長さが180cmを超えるもの、重さが50kgを超えるもの
 - 家電リサイクル法対象となる品目
 - パソコンリサイクルの対象となる品目
 - 収集運搬や処理が困難なもの
- 家電リサイクルへ P.9
家庭用パソコンへ P.9
区では収集しないものへ P.10

粗大ごみで出す前に、検討しませんか？



製品プラスチック
常設回収

大型プラスチック
ボックス臨時回収



ごみで出す前に、リユースしませんか

拠点で回収するものへ P.8

粗大ごみの出し方

※申込前に粗大ごみの寸法をご確認ください。

収集を希望の場合

持ち込みを希望の場合

粗大ごみ受付センターへ申し込む ※「収集」「持ち込み」のどちらも事前申込が必要です。



インターネット(24時間受付)



チャットボット(24時間受付)

03-6744-5700

受付時間/月曜日～土曜日 8時～19時(年末年始を除く)



江戸川区の粗大ごみ処理券を購入する

「江戸川区有料ごみ処理券取扱所」の表示のあるお店・コンビニ・スーパーなどでお買い求めください。

※江戸川区以外の粗大ごみ処理券は使えません。



粗大ごみ処理券を貼って出す

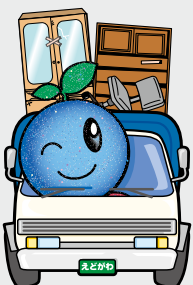
※申し込みがないものは、収集・持ち込みできません。

収集

- 予約日の朝8時まで、申し込み時に決めた場所に「粗大ごみ処理券」を貼って出してください。
- おおむね8時から15時30分までに収集に伺います。時間指定はできません。

持ち込み(地図参照)

- 予約した持ち込み日時に「粗大ごみ持込施設(下記地図参照)」へお持ちください。
- 1世帯につき、**1回10個まで、年度内3回まで**持ち込むことができます。
- 同日に複数回持ち込むことはできません。(例)同日に10個ずつ時間をえて3回持ち込む。
- 持ち込みできるのは、**本人または同居の家族のみ**です。
- 本人確認できるもの(運転免許証、マイナンバーカードなど)をお持ちください。



※詳しくは区ホームページをご覧ください。



5cm

10cm

15cm

20cm