

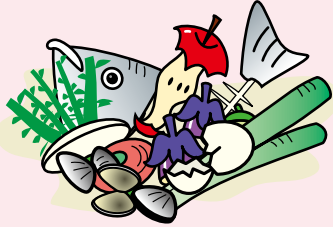
# 燃やすごみ

週2回 収集

ふたのできる容器または中身の見える透明・半透明の袋に入れてください。

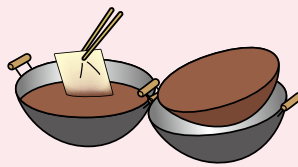
当日朝  
**8:00** までに  
ごみ集積所へ

## 生ごみ



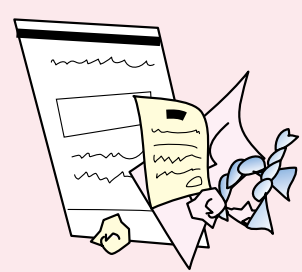
よく水を切ってから出してください。

## 食用油

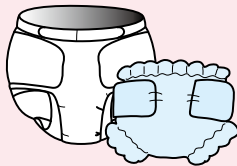


凝固剤で固めるか、紙や布などにしみ込ませて、飛び散らないようにして出してください。

## 紙くず

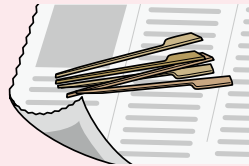


## 紙おむつ



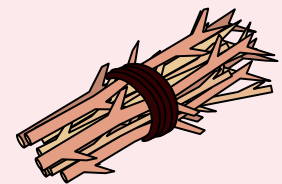
汚物を取り除いて出してください。

## 竹串



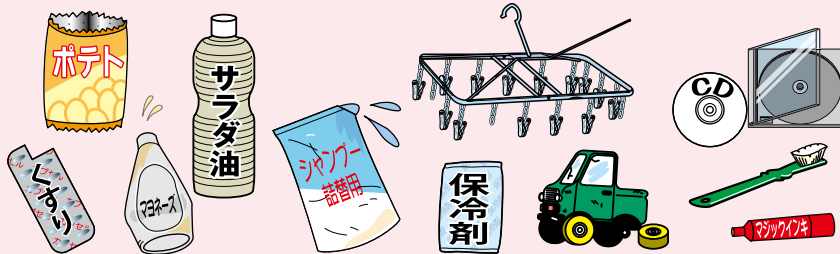
先端の尖ったものは、新聞などで包んで突き出ないようにして出してください。

## 木の枝・草花



長さ30cm未満に切って束ねて出してください。

## プラスチック製品



16品目の製品プラスチックは、常設回収も実施しています。

製品プラスチックへ P.8

## ゴム・皮革製品



## 衣類



衣類などの古着・古布は、できるだけリサイクル回収に出すようお願いします。

古着・古布リサイクルへ P.8

- ⚠ 一度に出せる量は、**45ℓの袋で3袋まで**です。大量に出す場合は、有料(申込制)となりますので、管轄の清掃事務所へご相談ください。
- ⚠ 袋で出す場合、カラスなどによるごみの散乱防止のため、生ごみは外側から見えないう紙などで包んで出してください。
- ⚠ 飛散防止のため、水分や空気を抜いて出してください。液状・粉状のものは収集できません。

容器包装  
プラスチック

古紙

びん・かん・  
ペットボトル

燃やすごみ

燃やさないごみ

粗大ごみ

拠点で  
回収するもの

区では  
収集しないもの

災害時の  
ごみの  
出し方

事業系ごみ

資源とごみの  
流れ

こんな場合は  
どうするの？