

# 資源 古紙

週1回 回収

当日朝  
**8:00** までに  
ごみ集積所へ

種類別にひもで縛って出してください。

## 段ボール



## 新聞



## 紙パック (500ml以上)



内側が白いものが対象です。水ですすいで開いて乾かして出してください。  
※500ml未満は雑がみです。

## 雑誌



## 雑がみ 新聞・雑誌・段ボール・紙パック以外の古紙のことです。

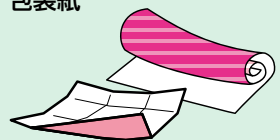
パンフレット



お菓子の箱



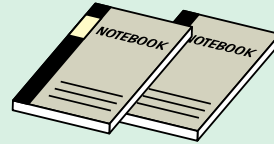
包装紙



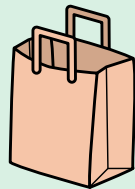
ティッシュの箱



ノート

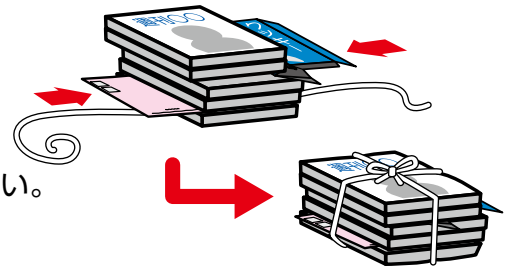


紙袋



## 出し方

- ビニールなど紙以外のものは、はずしてください。
- 箱はつぶしてください。
- 雑がみは雑誌と一緒に束ねるか、雑がみだけを束ねて出してください。
- 段ボールと雑がみは分けてください。



## 出せないもの



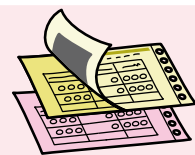
防水加工された紙  
(紙コップや紙皿など)



写真プリント紙



汚れた紙(ピザの箱など)



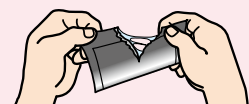
複写紙



レシート・FAXなどの感熱紙



アルミコーティングされた紙



ビニールコーティングされた紙

燃やすごみへ

容器包装  
プラスチック

古紙

びん・かん・  
ペットボトル

燃やすごみ

燃やさないごみ

粗大ごみ

拠点で  
回収するもの

区では  
収集しないもの

災害時の  
出し方  
のごみ

事業系  
ごみ

資源  
とごみの  
流れ

こんな  
場合は  
どう  
するの？