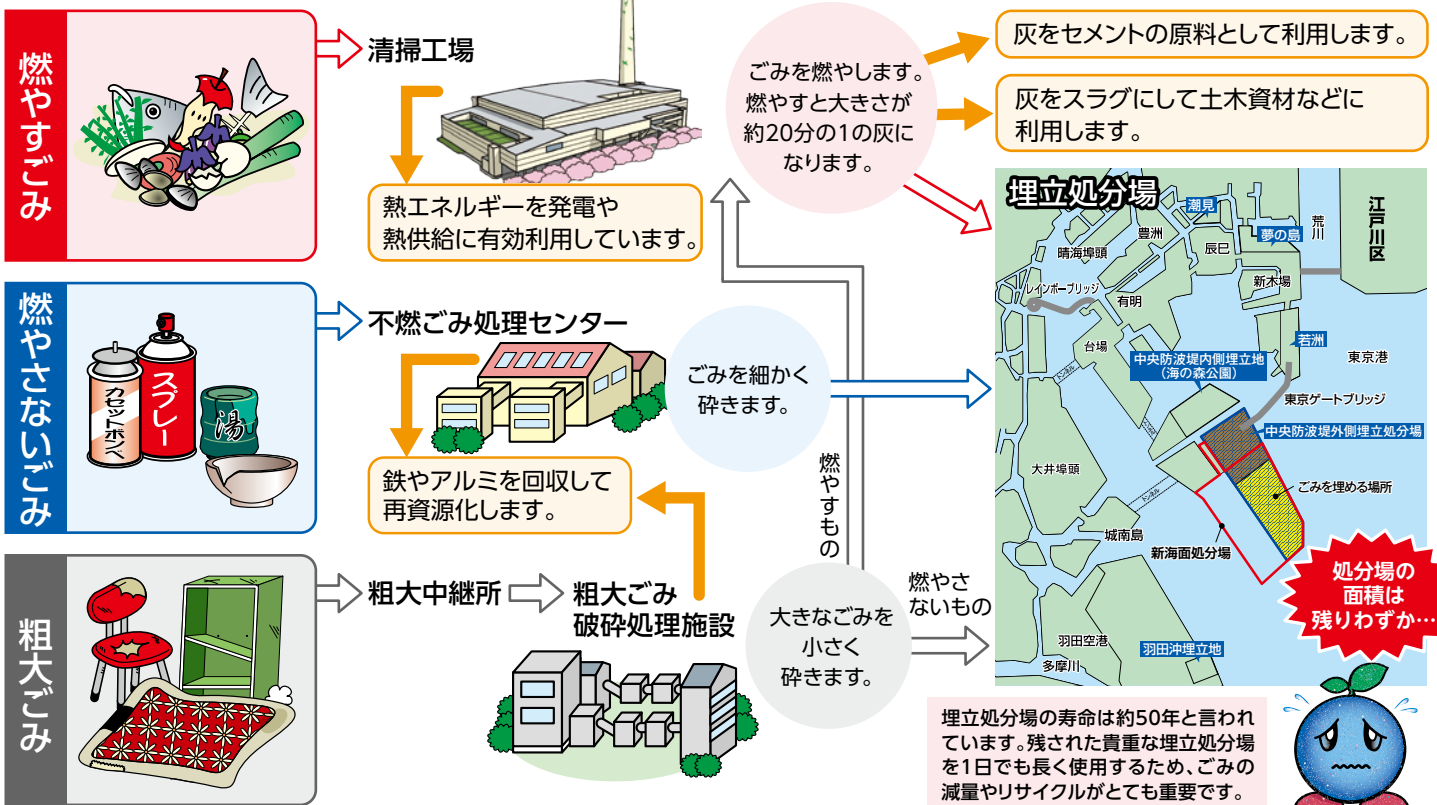
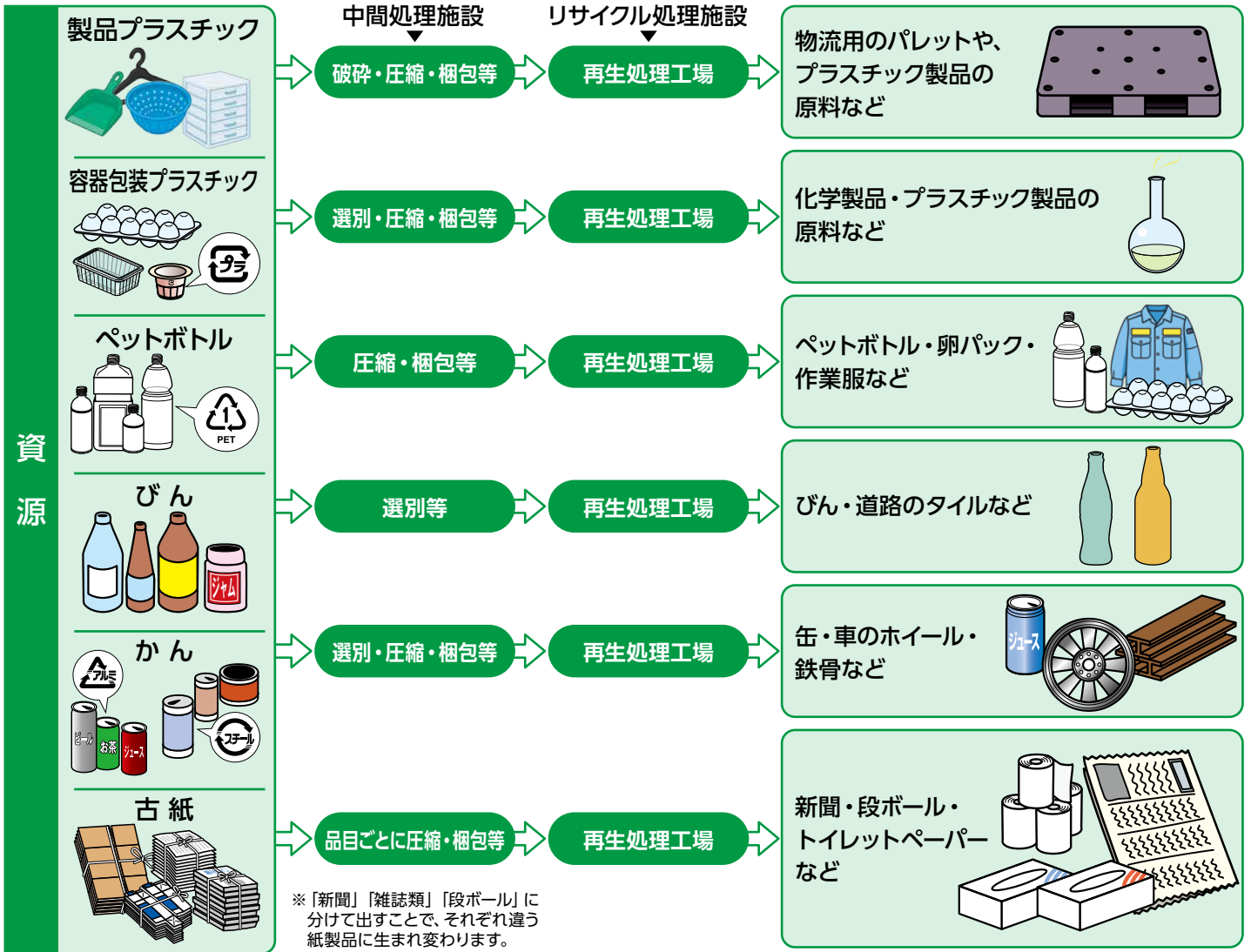


# 資源とごみの流れ

資源とごみは、処理・リサイクルされて、適切に活用されています。



容器包装プラスチック  
古紙  
びん・かん・ペットボトル  
燃やすごみ  
燃やさないごみ  
粗大ごみ  
拠点で回収するもの  
区では収集しないもの  
災害時のごみの出し方  
事業系ごみ  
資源とごみの流れ  
こんな場合はどうするの？

※おおよその流れを示したものです。