

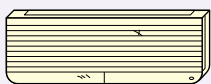
本区不予收集的 物品

请勿利用非法废品回收业者。

如果交给无许可证的废品回收业者，将无法确认其是否进行妥善处理。不仅会对环境造成不良影响，还可能被收取不合理的高额费用。

《家用电器回收法》的对象物品

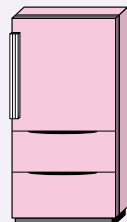
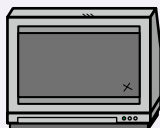
品 类



空调



电视机（显像管、液晶、等离子、有机EL）



冰箱、冷冻柜



洗衣机



衣服干燥机

处理方法

※有以下①~③3种方法。

①委托销售店进行回收

请向购买或更新商品的商店申请回收处理。

②委托家电回收受理中心进行回收

需支付回收费用和收集搬运费。



网上申请(24小时受理)

☎ **0570-087200** 受理时间:周一~周五 9:00-17:00 (节假日、年末年初除外)



③自行搬运到指定回收地点

- 需要支付回收费用。请在邮局缴纳回收费用，并携带家电回收券，将物品送至指定的回收地点。
- 江户川区内的指定回收场所
冈山县货物运送株式会社江户川事业所（江户川区临海町4-3-1葛西卡车货运站2号栋）
受理时间:周一~周六（节假日、盂兰盆节、年末年初除外）9:00-17:00（12:00-13:00除外）
※可能有临时休息等情况，请在搬运前通过互联网等方式确认营业日期。
- 若有不明之处，请向家电回收券中心询问。

☎ **0120-319640** 受理时间:9:00-18:00（周日、节假日除外）

家用电脑

处理方法

※有以下①②2种方法



①委托厂商

- 请通过电话等方式向所购电脑的厂商申请回收处理。
- 厂商不明或自己组装，请电话咨询电脑3R推进协会。

一般社团法人电脑3R推进协会 ☎ **03-5282-7685**



②委托合作公司处理

也可利用由依据小型家电回收法认定的企业提供的上门取件回收服务。

RENET日本回收株式会社

请通过互联网进行委托申请。

※打印机、扫描器等周边设备也可一起回收。



容器包装塑料

废纸

玻璃瓶、罐、

可燃垃圾

不可燃垃圾

大件垃圾

据点回收的物品

本区不予
收集的
物品

灾害时垃圾的
丢弃方法

单位垃圾

资源和垃圾
处理的流程

这种情况
该怎么办？

灭火器

问询处

灭火器回收推进中心

☎ 03-5829-6773

※气雾式灭火器和外国产灭火器不在回收对象范围内。

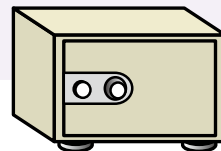


防火保险箱

问询处

日本安全家具协同组合联合会

☎ 03-6659-6248



注射针

问询处

江戸川区薬剤師会

☎ 03-5607-1535

家庭中使用过的注射针，请归还至开具处方的医疗机构，或张贴有“使用后注射针回收药局”标识的药店。



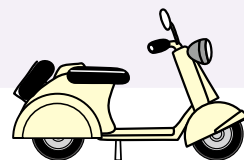
摩托车

问询处

两轮车回收呼叫中心

☎ 050-3000-0727

※自行车和摩托车的部件不属于回收对象。
※请先向经销店咨询。



危险物、其他难处理的物品

请向厂商或经销店咨询，或者委托专业经营者处理。

危险物 具有易燃性、有毒性、危险性的物品，散发明显恶臭的物品、药品类等

【例】液化气瓶类、挥发油（汽油、涂料）、废油、灯油、火药、便携式电源（便携式蓄电池）、汽车和摩托车等的蓄电池、药品类



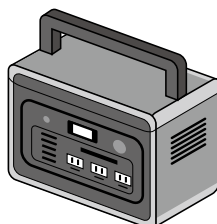
液化气瓶



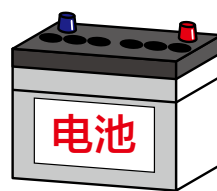
涂料



灯油



便携式电源



电池



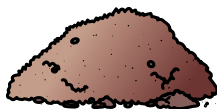
药品

其他难处理的物品 可能对处置场的管理或处置操作造成影响的物品等

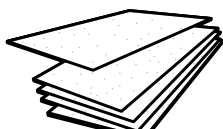
【例】石头、土壤、砂子、石膏板、砖块、混凝土块、因装修或DIY产生的建筑废材、钢琴、汽车、含有氟里昂的设备（如除湿机、冷风机、冷水机、饮水机等）、太阳能电池板、小型焚烧炉、轮胎、长度超过180厘米的物品、重量超过50公斤的物品



石头



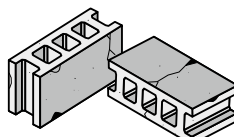
土壤、砂子



石膏板



砖块



混凝土块



轮胎

容器包装塑料

废纸

玻璃瓶、塑料瓶、罐、

可燃垃圾

不可燃垃圾

大件垃圾

据点回收的物品

本区不予收集的物品种

灾害时垃圾的丢弃方法

单位垃圾

资源和垃圾处理的流程

这种情况该怎么办？