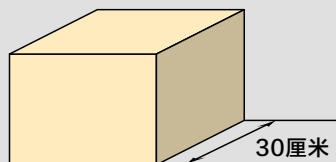


大件垃圾

收费 事先申请制

- 江户川区家庭使用的，且**单边长度在30厘米以上**的物品属于大件垃圾。
- 周日、节假日也收集，也可自行搬入。（年末年初除外）



请参考下方的长度。



本区无法收集和自行搬运的物品

- 因业务活动产生的大件垃圾
- 因装修或DIY等产生的废材
- 单边长度在180厘米以上，或者重量在50公斤以上
- 《家电回收法》的对象物品
- 电脑回收的对象品类
- 难以收集搬运或处理的物品

请参见家电回收 P.3

参见家用电脑 P.9

参见本区不予收集的物品 P.10

在作为大件垃圾丢弃之前，是否先考虑一下呢？

ともに、生きる。
江户川区
Edogawa City



在作为垃圾丢弃之前，是否先考虑再利用呢？



产品塑料常设回收

大型
塑料箱临时回收



参见据点回收的物品 P.8

大件垃圾的投放方法 ※申请前请确认大件垃圾的尺寸。

如希望上门收集时

如希望自行送入时

向大件垃圾受理中心申请 ※无论是“上门收集”还是“自行送入”，都需要提前申请。



互联网（24小时受理）



聊天机器人(24小时受理)

03-6744-5700

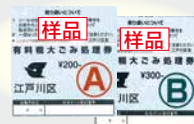
受理时间：周一~周六 8:00-19:00（年末年初除外）



购买江户川区的大件垃圾处理券

请到标有“江户川区收费垃圾处理券经销处”的商店、便利店、超市等购买。

※不可使用江户川区以外的大件垃圾处理券。



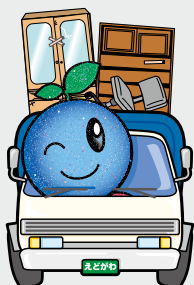
贴好大件垃圾处理券后再丢弃 ※未经申请的物品不予收集，也无法自行送入。

收集

- 请在预约当天早上8点之前，将贴有“**大件垃圾处理券**”的物品放至申请时指定的地点。
- 约在8:00-15:30之间进行收集。不能指定时间。

自行送入（请参照地图）

- 请按照预约的送入日期和时间，将大件垃圾送至“大件垃圾送入设施”（参考以下地图）。
- 每户每次**最多可搬运10件，一年不能超过3次**。
- 同一天内不能多次送入。（例如）同一天分3次，每次错开时间各送入10次。
- 自行送入者仅限**本人或同住的家人**。
- 请携带可确认本人身份的证件（驾驶证、编号卡等）。



※详情请查阅区官方网站。



5厘米

10厘米

15厘米

20厘米

容器包装塑料

废纸

玻璃瓶、罐、

可燃垃圾

不可燃垃圾

大件垃圾

据点回收的物品

本区不予
收集的
物品

灾害时垃圾的
丢弃方法

单位垃圾

资源和垃圾
处理的流程

这种情况
该怎么办？