

资源 废纸

每周回收1次

请按种类分别用绳子捆好后投放。



请在收集日当天早上
8点前
投放至垃圾收集处

瓦楞纸箱



报纸



纸盒(500毫升以上)



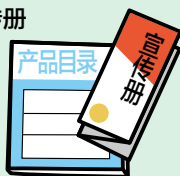
内侧为白色纸盒的属于回收对象。
请用水冲洗晾干后再丢弃。
※不满500毫升的属于杂纸。

杂志

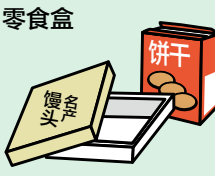


杂纸 指除报纸、杂志、瓦楞纸箱、纸盒以外的废纸。

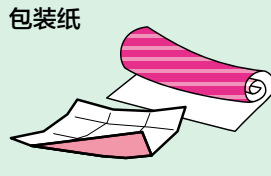
宣传册



零食盒



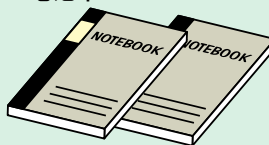
包装纸



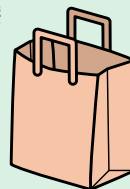
纸巾盒



笔记本

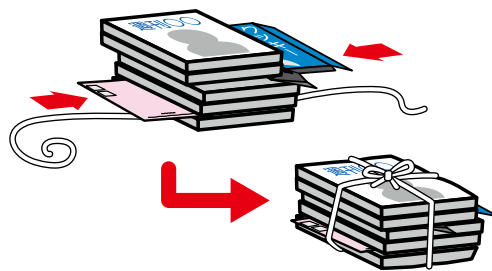


纸袋



投放方法

- 请去除塑料等非纸类物品。
- 请将盒子压扁。
- 请将杂纸和杂志捆扎在一起，或者仅捆扎杂纸后再投放。
- 请将瓦楞纸箱和杂纸分开。



不可投放的物品



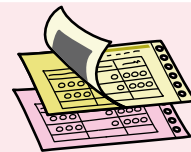
防水加工的纸
(纸杯、纸盘等)



相纸



脏纸(披萨盒等)



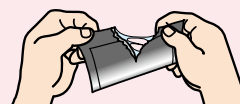
复写纸



收据、传真等的热敏纸



镀铝纸



覆有塑料薄膜的纸张

参见可燃垃圾

容器包装塑料

废纸

玻璃瓶、罐、塑料瓶

可燃垃圾

不可燃垃圾

大件垃圾

据点回收的物品

本区不予收集的物品

灾害时垃圾的丢弃方法

单位垃圾

资源和垃圾处理的流程

这种情况该怎么办?