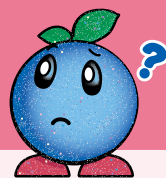


# 这种情况该怎么办？

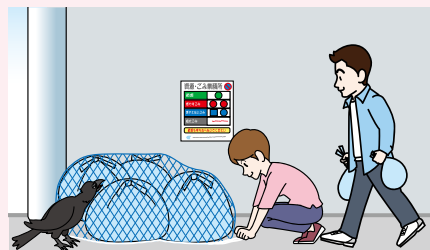


## 关于收集处的利用和管理

如因迁入或区内搬迁等原因不清楚应使用的收集处，请向附近居民、自治会、物业管理公司或收集处的使用者咨询。收集处由所有使用者共同管理，请充分协商后再行使用。

## 如需要采取防止散落及防范乌鸦等对策时

为防止垃圾散落、乌鸦破坏及被他人拿走等情况，提供收集处用防护网的借用服务。该服务不适用于逐户收集。请在该收集处的使用者中选出一名管理负责人后，向管辖的清扫事务所提出申请。



## 在台风、大雪等恶劣天气情况下

由于天气或交通等情况，收集时间可能会大幅延迟，或有可能暂停收集业务，请查阅区官方网站获得最新信息。同时请协助做好资源及垃圾的防散落措施。

## 丢弃大量垃圾时

家庭垃圾投放至收集处时，一次最多为45升袋的3袋。因搬家或修剪树木等**临时产生大量垃圾的情况，将按规定收费**。详情请咨询管辖的清扫事务所。

## 如无法将垃圾投放到收集处时

对于仅有65岁以上老人的家庭、仅有残疾人士的家庭等，若难以将垃圾投放至收集处，或者难以搬运大件垃圾的情况，请咨询管辖的清扫事务所。

## 处理狗、猫等动物尸体方面遇到困难时

对于体重未满25公斤的家犬、家猫等宠物，以及在住宅用地内死亡的动物尸体处理，请联系管辖的清扫事务所。根据饲主、管理者等的申报，清扫事务所将按规定**收费**予以收取，并移交给专业机构进行集体火葬、埋葬。

## 如需开始废纸、铝罐等资源的集体回收时

家庭产生的废纸、铝罐等可回收资源，请利用“集体回收”。本区将根据回收量发放奖励金，以支持相关的回收活动。



## 主要咨询窗口

有关资源回收事项	清扫课资源循环推进係 (中央1-4-1)	☎ 03-5662-1689
垃圾的投放方法 (垃圾的相关咨询)	小岩清扫事务所 (东小岩1-7-7)	☎ 03-3673-2551
	葛西清扫事务所 (临海町4-1-2)	☎ 03-3687-3896
	小松川清扫分室 (平井1-8-8)	☎ 03-3684-6060
有关大件垃圾事项	大件垃圾受理中心	☎ 03-6744-5700
关于本手册 (编辑、发行)	江户川区环境部清扫课 (中央1-4-1)	☎ 03-5662-4387

