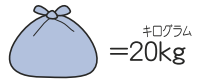
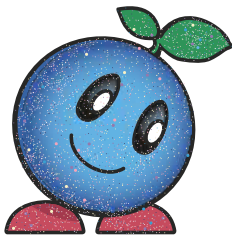
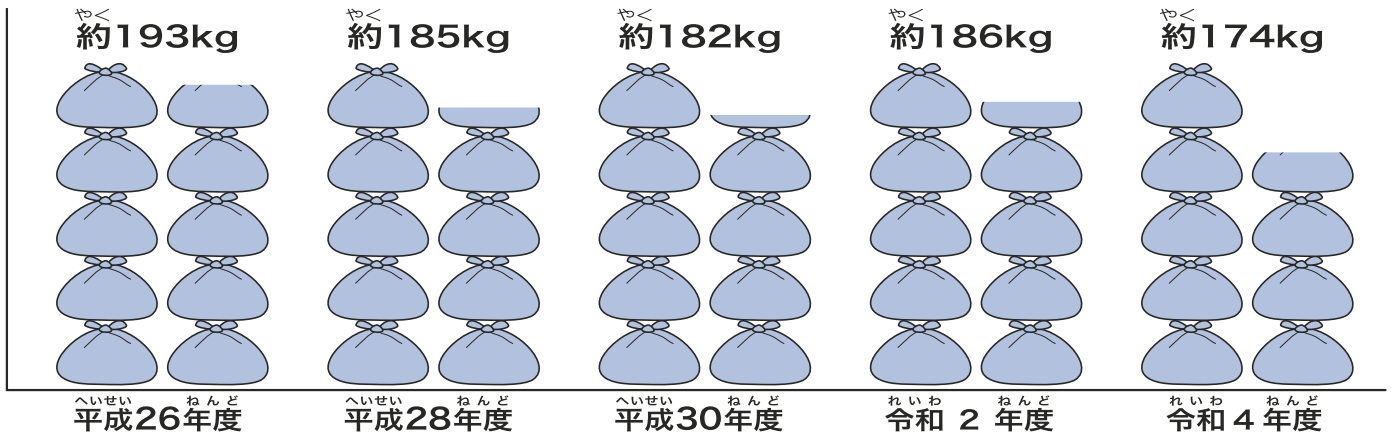


で ごみはどのくらい出ているの？

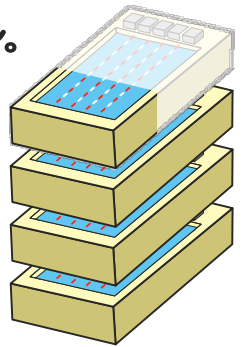
くみんひとり ねんかん りょう 区民一人あたりの年間ごみ量のうっぴりかわり



※ごみ量は燃やすごみ、燃やさないごみ、粗大ごみの合計 ※人口は各年10月1日現在のものを基準に算出



えどがわく あつ りょう にち やく
江戸川区が集めたごみ量は1日あたり約330トン。
25メートルプール約3.4杯分になります。
ねんかん やく はいぶん
1年間では約1250杯分になります。



キログラム しより
1kgのごみを処理するのに、
えん
およそ69円かかります(令和4年度)。

えどがわく あつ りょう
江戸川区が集めたごみの量は、
れいわ ねんかん やく
令和4年度で年間約120,000トン、
くみんひとり にち やく ぐら
区民一人あたり1日に約480gの
ごみが出ているんだよ。

「プラスチックごみ」について考えよう！

とても便利なプラスチック製品ですが、使い終わったあとの「プラスチックごみ」が問題になっています。

まちで捨てられたペットボトルやプラスチックが風に飛ばされ、海に流れ着き、「海ごみ」となって遠く離れた国の海までも汚してしまいます。

また、海に住む生き物が、流れ着いたプラスチックを食べ物とまちがえて食べてしまうことも起きています。

このような事態をうけて、令和4年4月に「プラスチックに係る資源循環の促進等に関する法律」が施行され、プラスチックごみの削減にしっかりと取り組むこととなりました。

みなさんもビニール袋や使い捨てスプーンなどの使用は少なくして、マイバッグやマイスプーンを使うようにしましょう！



いづしよとう なが つ うみ ようす しんていきやう とまほりかまほりやく
伊豆諸島に流れ着いた海ごみの様子(写真提供:東京都環境局)



あたら ほうりつ つが す
新しい法律で使い捨ての
スプーンやストローなどの
プラスチック製品の削減が
き たい
期待されているんだね！