

みんなでルールを守ろう!

〔資源とごみの出し方基本ルール〕

- ① 決められた曜日の朝8時までに決められた集積所に出してください。
- ② きちんと分けて出してください(8、9ページに分け方があります)。ルール違反のものは集めることができません。
- ③ ごみの集積所は、利用されるみなさんできれいにしましょう。

家のみんなにもおしえてあげよう。



スプレー缶やライターの出し方

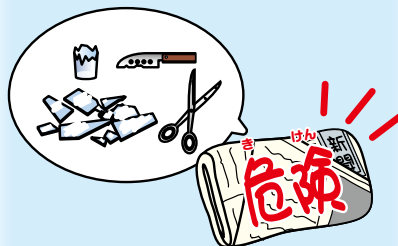
スプレー缶・ライター・カセットボンベは必ず使いきって、ガスがないことを確認して他のごみとは別の袋に入れて燃やさないごみに出してください。

注意 穴をあける必要はありません!



ガラスなどの出し方

ガラスなどは、新聞紙などで包んで表に**危険**と書いて燃やさないごみに出してください。

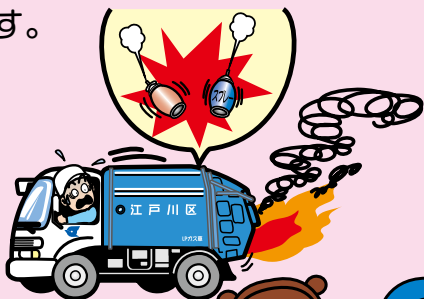


決められた曜日の朝8時までに決められた集積所に出しましょう。

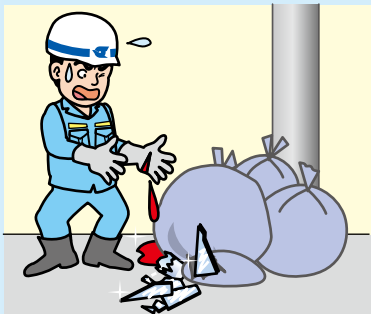


みんなが出し方を守らないと...

中身の残ったスプレー缶やライターなどは、ごみ収集車や処理をする工場の火災の原因になります。



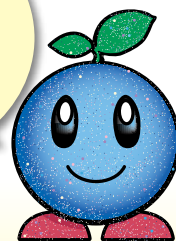
ごみを集める人が、ケガをする危険があります。



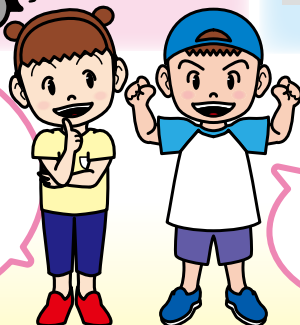
ごみを収集日前日や収集後に出すと、カラスや風などでごみがちらかります。



清掃事務所では、集積所用ネットを貸し出しているよ。



みんなが心がけてくれるとケガや事故がなくなるんだね。



みんなも協力してね。