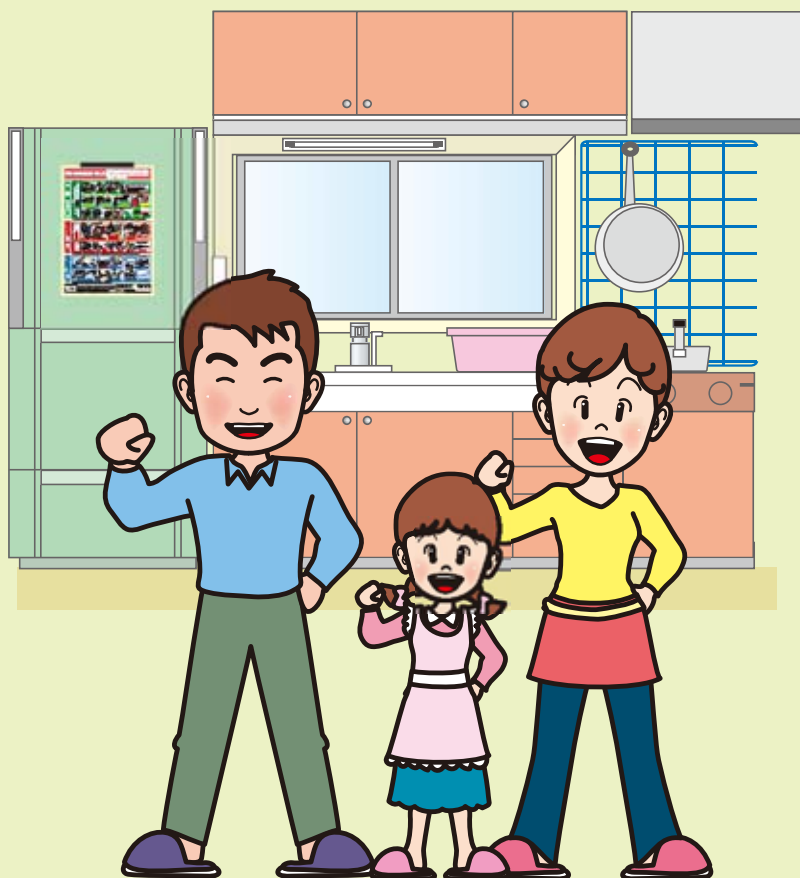


# ごみ減量は 台所から

～5つのポイント～



# ごみ減量は 台所から

区で収集している燃やすごみは、1日あたり約430トンです。このうち生ごみは約半分を占めており、清掃車の台数にすると一日あたり、およそ150台分にもなります。

一方、家庭から出る生ごみの発生状況は、調理くずが約50%、食べ残しが約30%、賞味期限切れ等による廃棄処分が約20%という国の調査報告が出ています。

こうしたことから食材を購入する時や調理方法の工夫など、日頃のちょっとした行動を再確認したり、消費期限・賞味期限の意味を正しく理解することにより、捨てる生ごみの大幅な減少が見込まれます。

さあ、エコタウンえどがわを目指して、「台所からごみダイエット!」を合言葉に「生ごみ減量の5つのポイント」を心掛け、ごみダイエットに取り組みましょう。



一人ひとりの心掛けが、  
大きな力になります。  
みなさんのご協力をお願いします。

# 今からでもすぐ出来る 生ごみ減量5つのススメ

～生ごみはちょっとした心掛けで減らすことができます～

## ポイント-1 ▼

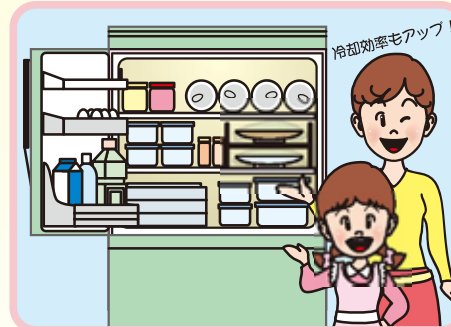
### バラ売り、量り売りを利用しましょう!



- バラ売りや量り売りは、ムダが少なく、トレーや包装袋などのごみも出ません。

## ポイント-2 ▼

### 必要な物を必要な分だけ買いましょう!



- 余分な食品は買わない。冷蔵庫内は、スリムにスッキリと! 電気代も節約!

## ポイント-3 ▼

### 料理の作り過ぎ、食べ残しを減らしましょう!



- 食べ残しがなくなれば、生ごみが約30%も減ります。又、調理方法の工夫で調理くずも少なくなります!

## ポイント-4 ▼

### 生ごみは水切りをしっかりと行いましょう!



- 生ごみには水分が多くふくまれています。捨てる前にひと絞り!

## ポイント-5 ▼

### 消費期限と賞味期限の意味を正しく理解して、捨てる食品を減らしましょう!

#### 消費期限とは…

お弁当や生菓子など、長くは保存がきかない食品に表示しています。開封していない状態で、表示された保存方法に従って保存したときに、食べても安全な期限を表示しています。

#### 賞味期限とは…

未開封のまま正しく保存した場合、おいしく食べられる期限を表示しています。

「早めに消費、あわてず賞味」と覚えましょう!