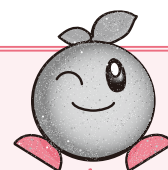


みなさんのご協力で 良い成果が出ています!

正しい分別の
割合が上がりました!

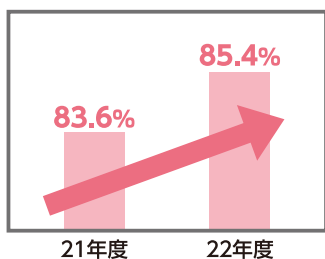
毎年、家庭ごみとして出される「燃やすごみ」「燃やさないごみ」「容器包装プラスチック」について、ごみの組成割合を調査し、分別の状況を把握しています。その結果、正しい分別の割合が向上していることがわかりました。これは、区民のみなさん一人ひとりのご協力のおかげです。



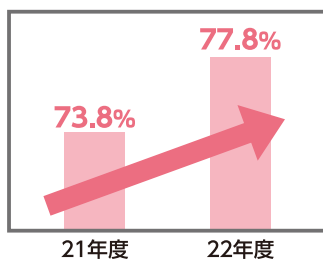
みなさんのおかげです!!

組成調査の結果

「燃やすごみ」の
正しい分別比率



「容器包装プラスチック」の
正しい分別比率



「燃やすごみ」と
「容器包装プラスチック」
を正しく分別しましょう



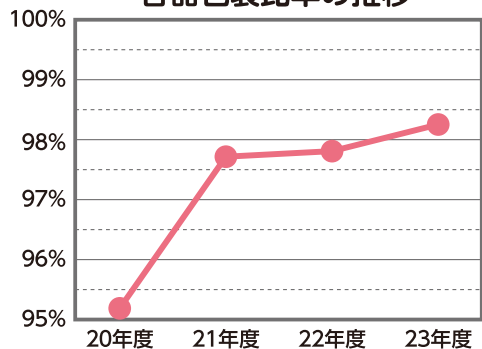
容器包装
プラスチックの
品質評価が
4年連続
Aランク!

区民のみなさんが分別した容器包装プラスチックは、集積所から回収され、手作業による選別を経て圧縮し、ペール(1m角の塊)となり、これを再生工場ですべてプラスチック製品にリサイクルします。

毎年、このペールの品質の向上を図るために、国が定めた指定法人による品質調査が行われ、本区は、4年連続で最高評価のAランクとなっています。

容器包装比率が90%以上がAランク

容器包装比率の推移



調査対象ペール



調査状況

Aランクを獲得するためには、

- 区民の協力(分別)
 - 回収作業員の協力
 - 事業者の協力(手選別)
- があって達成できるものです!

※容器包装比率が高いということは、ごみの混入が少なく、資源の品質の良さを示します。

分別の協力の成果が、区の財政を潤す!?

*容器包装比率95%以上のAランク評価の区市町村に対して、事業者が負担する拠出金の配分があります。

昨年は、約5,300万円の配分があり、区の財源に充てられました。