

ざつがみ 雑紙のリサイクル特集

雑紙とは、新聞・雑誌・段ボール・紙パック(飲料用)以外の紙のことです。こうした紙は使用目的により、様々な形や色合いなど、千差万別です。その中でリサイクルできるものとリサイクルできないものを見分け、分別する必要があります。今後、増えることが予想される「雑紙」に注目し、リサイクルの輪を広げていきましょう!

リサイクルできる紙の例 資源の日へ

リサイクル工場の負担を少なくするためにも、紙以外の部分を取り除く必要があります。

金属等を取り除いたもの



ラップの箱



ファイル

プラスチックフィルム・ビニール・シールを取り除いたもの



ティッシュの箱



紙袋



窓付き封筒

紙以外の取っ手などは燃やすごみへお出してください。

紙の箱(箱をつぶします)



食品の箱



日用品の箱



その他 身近な紙類



包装紙



プリント



パンフレット



トイレトペーパーの芯



割り箸の袋



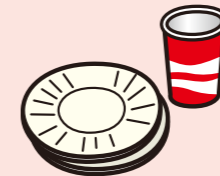
ハガキ

リサイクルできない紙の例 燃やすごみの日へ

これらの紙が混ざると、不良品の発生やリサイクル工場の設備に障害が起きてしまいます。



圧着ハガキ



防水加工された紙



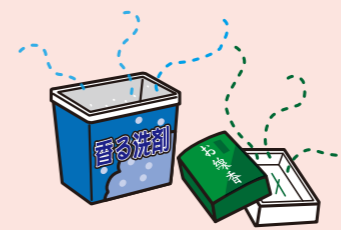
アイロンプリント紙



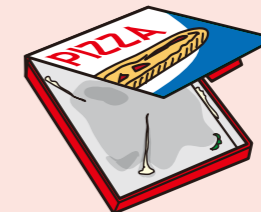
写真プリント紙



レシート、ファックスなどの感熱紙



臭いのついた紙



汚れの付いた紙



ビニールコーティングされた紙



カーボン紙



粘着物のついた紙



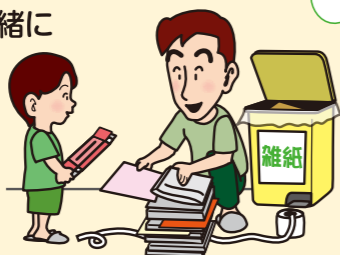
アルミコーティングされた紙

ビニールコーティングされているかどうかは、破ってみるとわかります。

他には金箔のある紙、シュレッダー、油の付いた紙なども資源にならないため、燃やすごみとして分別します。

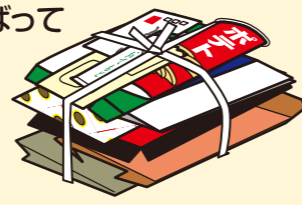
雑紙の出し方 (資源の日へ)

● 雑誌と一緒に出します



または

● 雑紙だけを束ねてひもでしばって出します

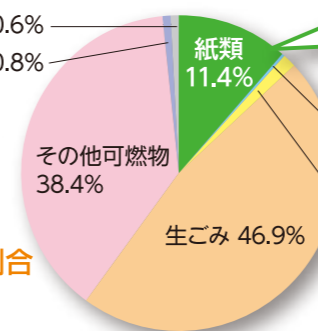


もったいない! 雑紙がリサイクルされていない!



外袋 0.6%
その他不燃物 0.8%

家庭から出る燃やすごみの組成割合 (平成22年度)



雑紙 6.3% リサイクルできる紙の約半分が雑紙です!

びん・缶・ペットボトル 0.4%
容器包装プラスチック 1.5%



えっ!? こんなに!!
もしも、全ての雑紙が資源として分別されると、約8,000トンのごみ減量につながります!