



ごみダイエット

江戸川区リサイクルキャラクター
「くるん」

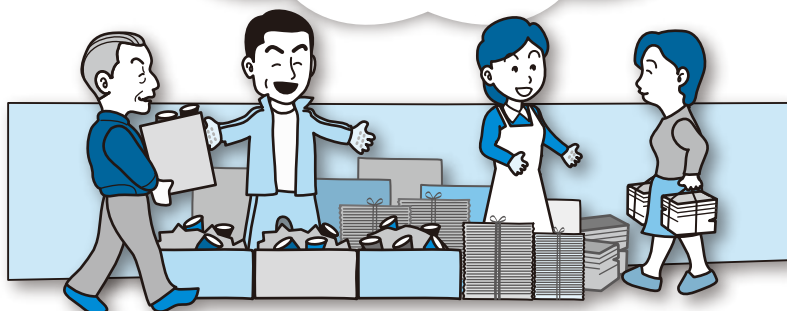
編集・発行／江戸川区 環境部 清掃課 <http://www.city.edogawa.tokyo.jp/kurashi/gomi/index.html>
〒132-8501 東京都江戸川区中央1-4-1 ☎03(5662)1689(直通)／FAX 03(5678)6741

集団回収でリサイクル!

集団回収とは、各家庭で
出た資源(古紙・アルミ缶等)を
町会、自治会などの地域住民団体が
持ち寄り、回収業者に引き渡す
リサイクル活動です。

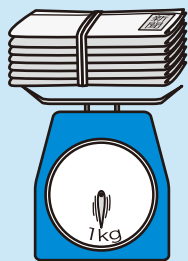


集団回収は、各団体と回収業者との民間契約で進める取組みですが、リサイクルの推進につながることから、区でも積極的に支援しています。

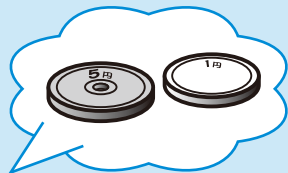


集団回収登録団体に対する区の支援

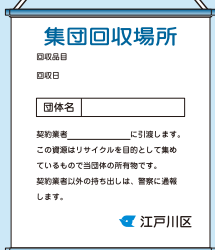
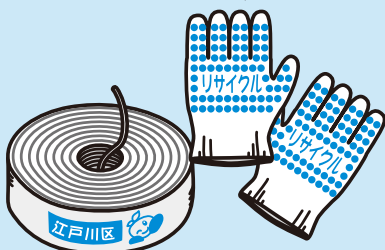
1 報奨金の支給



(回収量1kgにつき6円)



2 回収補助用具や消耗品の支給 (軍手、紙ひもなど)



集団回収の利点

その1

区からの報奨金や資源の売却益は、親睦等の町会活動のために使うことができます。

その2

コミュニケーションが生まれ、地域の活性化につながります。

その3

持ち寄った資源は、団体の所有物であるため、資源の持ち去り防止に有効です。

その4

有価物として家庭から出されるので、良質な資源が集まります。

