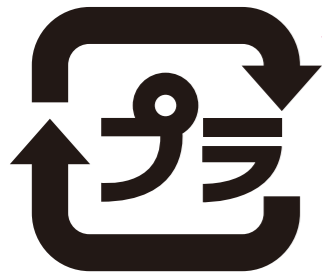


「プラ」マークを知っていますか？



←これが「プラ」マークです。

※ごみの分別変更で、プラスチックを資源として分ける時に目印となる重要なマークです。

※来年4月から全区で実施予定
(現在、一部地域でモデル事業実施中)



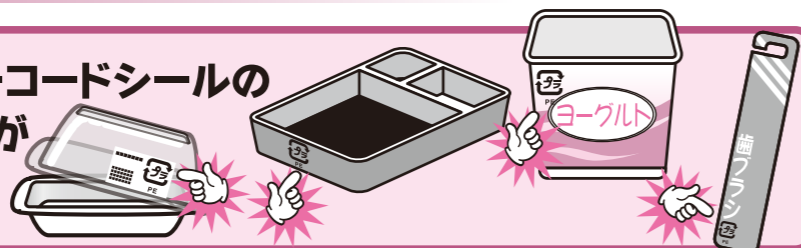
Q1. プラマークは、どんなものに付いているの？

●中身を食べたり、使用した後にいなくなるプラスチック製の容器や包装物についています。



Q2. プラマークは、どこに付いているの？

●商品の説明書きやバーコードシールの近くに付いていることが多いようです。



Q3. こんなものには付いているの？

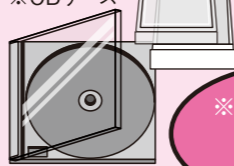
これらには「プラ」マークは付いていません。

※クリーニング袋



※商品ではなく、サービスの提供となるもの。

※CDケース



※トランプケース

※ケースや箱で商品の一部とみなすもの。

◆マイバッグ運動推進店一覧

2007年8月15日現在

マイバッグ運動推進店	店舗名
ヤマイチ	一之江店・今井店・江戸川店・鹿骨店・中央店・小岩店・南篠崎店・一之江駅ビル店・一之江駅前店・船堀店・北葛西店・東小岩店・南小岩店
サミットストア	江戸川区役所前店・本一色店・南小岩店・瑞江店・西小岩店
イトーヨーカドー	小岩店
ジャスコ	葛西店
ライフ	瑞江店・篠崎店・鹿骨店・船堀店
マルエツ	葛西店・東葛西店・葛西クリンタウン店・西葛西店・松江店



ごみダイエット

江戸川区リサイクルキャラクター「くるん」

編集・発行／江戸川区 環境部 清掃計画課 http://www.city.edogawa.tokyo.jp/sec_kankyo/index.html
〒132-8501 東京都江戸川区中央1-4-1 ☎03(5662)1689(直通) / FAX 03(5678)6741



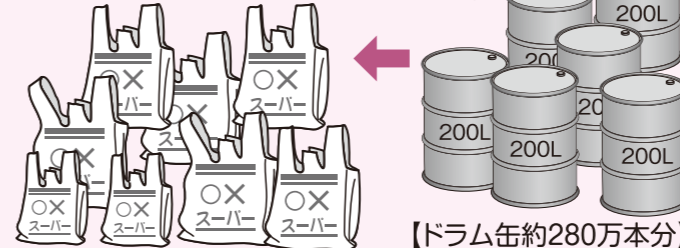
レジ袋…便利だけど チョツと考えて!

普段何気なくもらっているレジ袋はとても便利です。でも、チョツと考えてみてください。レジ袋はどのくらいの石油を使うのか?いらなくなっているレジ袋はどうなっているのか?

環境に配慮した生活に切り替えるために、できることから始めてみませんか?

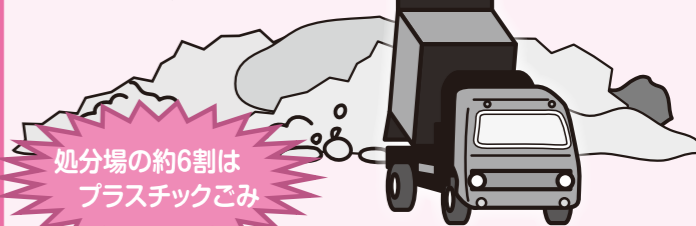


レジ袋は年間約300億枚、原料の原油が56万キロリットルも使われています!



【ドラム缶約280万本分】

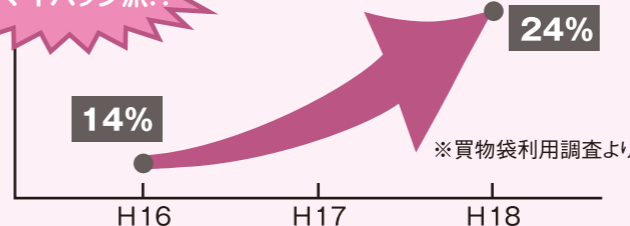
東京港の埋立処分場には、プラスチックごみがいっぱいです!



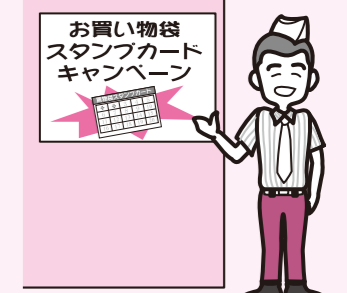
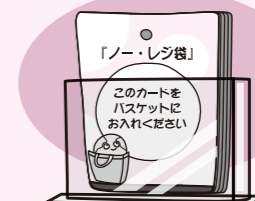
処分場の約6割はプラスチックごみ

4人に1人がマイバッグ派!?

区の世論調査では意識が高まっています。



レジ袋削減に事業者も動き出しています!



「マイバッグ運動」展開中!

区では、えどがわエコセンターとともにスーパー等の個別の取り組みだけでなく、区民運動として「江戸川区マイバッグ運動」を進めています。

区ではマイバッグ利用の促進につながる取り組みとして、レジ袋辞退によるポイント制度等を実施している店舗に「マイバッグ運動推進店」のステッカー(右)を配付し、マイバッグの普及を推進しています。

今後も該当する店舗に呼びかけ、推進店を順次拡大していきます。

※現在実施している店舗の一覧を裏面に掲載しています。



↑紫色のステッカーが目印です!

【お店の出入り口等に貼ってあります】