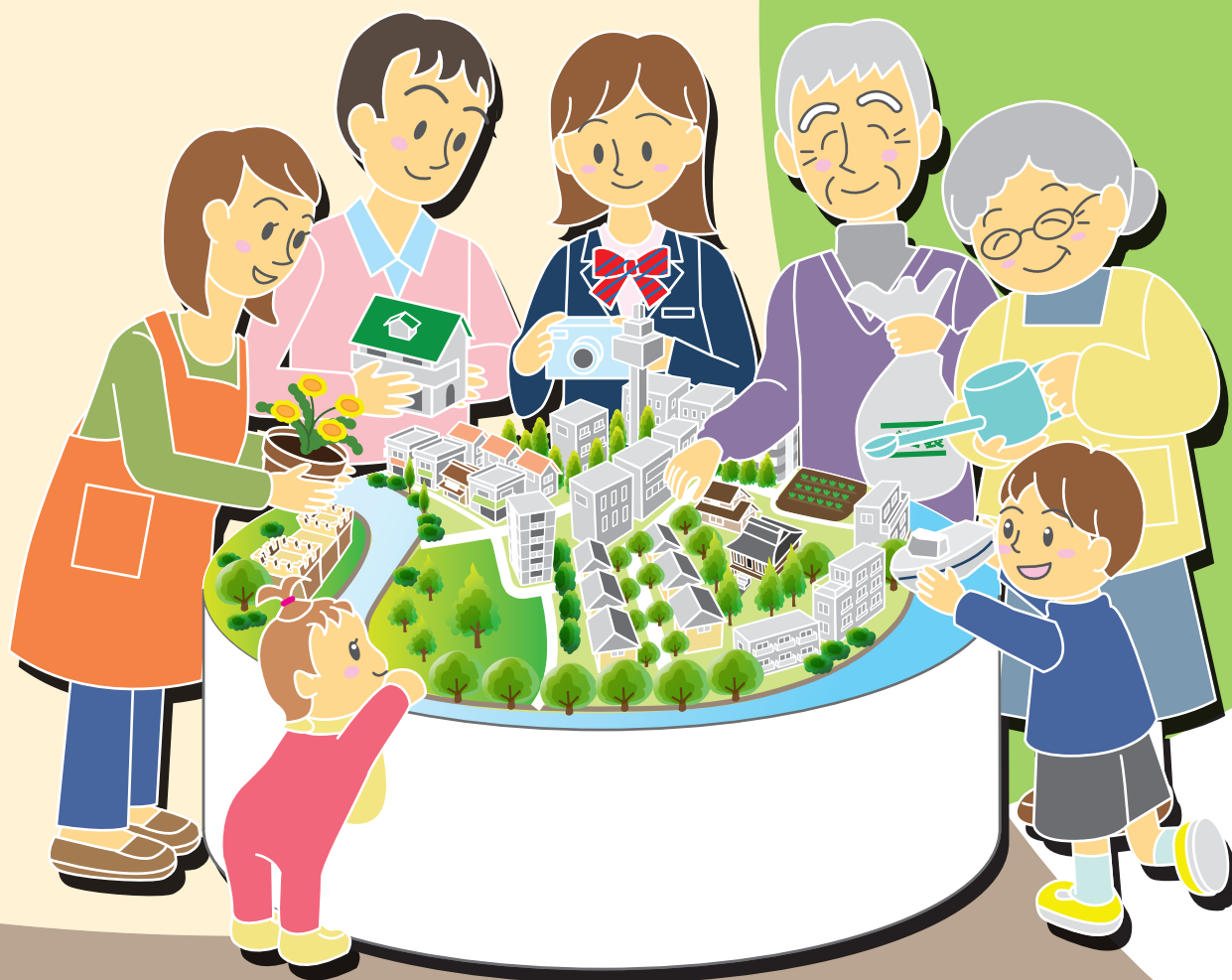


江戸川区 景観計画

まちを元気にする計画



目次

第1章 江戸川区景観計画のねらい	3
第1節 策定の背景と目的	3
第2節 計画の位置づけ	5
1 計画の位置づけ	5
2 計画の期間と見直し	6
3 景観計画区域	6

第2章 江戸川らしさの発見	8
第1節 江戸川区の現況	8
1 江戸川区の概要	8
2 自然的条件の整理	11
3 社会的条件の整理	13
4 区民意識	18
第2節 江戸川らしさとは	19
1 区民が発見した「江戸川らしさ」	19
2 本区の景観を構成する要素	19
3 要素ごとの江戸川らしさ	20
4 区民の江戸川らしさを守り育てるアイデア	25

第3章 計画の目標と基本方針	26
第1節 目標	26
第2節 基本方針	26
1 水に親しみ、緑を育もう	27
2 これまで創り育てたまちの宝物を大切にしよう	28
3 住み良く心地良いまちなみを育てよう	29
4 生き生きとしたまちの表情をつくろう	30
5 区民の想いを活かし協力して進めよう	31

第4章 大景観区 ～多様な江戸川らしさのある7つの地域～	32
小松川・平井地域	33
中央地域	35
葛西地域（北部）	37
葛西地域（南部）	39
小岩地域	41
鹿骨地域	43
東部地域	45

第5章 区の顔となる景観まちづくり ～景観法に基づく届出・協議制度～ 47

第1節	景観軸・景観拠点 ～区の顔となる地域の景観形成～	47
1	景観軸・景観拠点の設定	47
2	景観軸・景観拠点の景観形成の考え方	50
3	景観軸・景観拠点における景観形成	51
	(1) 臨海景観拠点	51
	(2) 大河川景観軸	57
	(3) 親水河川景観軸	63
	(4) 親水公園景観軸・親水緑道景観軸	68
	(5) 道の景観軸	73
	(6) 駅の景観拠点	78
	(7) 公園の景観拠点	83
	(8) 農の景観拠点	88
	(9) 一般地域	93
4	色の使い方と色彩基準	95
5	良好な夜間景観の形成に関する方針	99
6	屋外広告物の表示等に関する方針	101
第2節	届出・事前相談について	102
第3節	景観重要資産 ～地域資源の保全・活用・整備～	105

**第6章 小景観区 ～区民主体の活動による景観まちづくり～
景観まちづくりの推進に向けて** 112

第1節	小景観区	112
1	小景観区のみちづくりの考え方	112
2	小景観区のみちづくりを支える仕組み	115
3	小景観区のみちづくりの種類	117
4	小景観区のみちづくりの進め方	120
5	景観まちづくり活動の着眼点	123
第2節	景観まちづくりの推進	127
1	区民・事業者・行政の役割	127
2	施策の体系	129
	(1) 景観まちづくりの普及	130
	(2) 景観まちづくり活動への支援	131
	(3) 景観形成事業の推進	132
	(4) 景観まちづくりの推進体制の確立	135

1	改定の体制・取組	資- 1
2	策定時の体制・取組	資- 7
3	まちづくり略歴	資-41

基本的な考え方

第1章
p3-7

江戸川区景観計画のねらい

策定の背景と目的

- 区民と区の協働により、**水と緑を基盤とした豊かなまちの環境**が整ってきました。
- まちの魅力をさらに高める**ため、景観を視点に、地域の環境を捉えたまちづくりが必要です。

- 「**わがまちに誇りの持てる景観**」を育成します。
- 「**将来に夢を持てる計画**」として皆で取り組みます。

計画の位置づけ

景観法

東京都景観計画

2100年の江戸川区(共生社会ビジョン)・2030年の江戸川区(SDGsビジョン)

江戸川区都市マスタープラン

江戸川区みどりの基本計画

江戸川区景観計画

← 整合性

← 整合性

第2章
p8-25

江戸川らしさの発見

- 「**江戸川らしさ**」は、土地が育んできた様々な要素が重なり合って形成されています。

5つの景観要素

第3章
p26-31

計画の目標と基本方針

目標

水と緑に育まれた、多様な「江戸川らしさ」を活かした景観まちづくり
～まちを元気にする計画～

基本方針

水に親しみ、緑を育もう

海と河川、親水施設を核とした、水と緑の景観を広げる

これまで創り育てたまちの宝物を大切にしよう

地域と一体となった歴史的・文化的資源の保全・活用を進める

住み良く心地良いまちなみを育てよう

江戸川らしさを感じる地域資源を活かし、個性あるまちなみをつくる

生き生きとしたまちの表情をつくろう

区民や地域産業の持つパワーを活かし、江戸川らしさを引き出す

区民の想いを活かし協力して進めよう

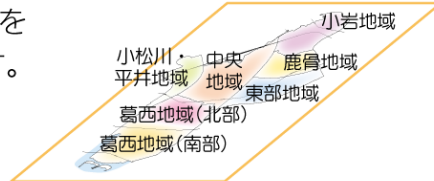
区民主体の活動を活性化し、発意と共感による景観まちづくりを進める

大景観区 ～多様な江戸川らしさのある7つの地域～

第4章
p32-46

- 江戸川らしさを活かした景観まちづくりを進めるための地域特性やテーマを示します。

※大景観区の区分は、令和5年4月より江戸川区都市計画マスタープランの7地域の区分と同じになりました。



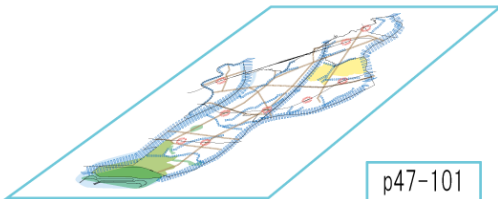
景観法を活用した取組

区の顔となる景観まちづくり
～景観法に基づく届出・協議制度～

第5章
p47-111

景観軸・景観拠点
～区の顔となる地域の景観形成～

- 区の顔となる景観上重要な地域を景観軸・景観拠点に指定し、重点的に景観形成を進めます。



p47-101

臨海景観拠点／大河川景観軸／親水河川景観軸
親水公園景観軸・親水緑道景観軸／道の景観軸
駅の景観拠点／公園の景観拠点／農の景観拠点

届出・事前相談

- 届出・事前相談について

p102-104

景観重要資産
～地域資源の保全・活用・整備～

- 地域のシンボルとなる資源を景観重要資産に指定し、保全・活用・整備します。

p105-111

小景観区

第6章
p112-135

～区民主体の活動による景観まちづくり～
景観まちづくりの推進に向けて

小景観区

- 区民主体の景観まちづくり活動を活性化し、多様な江戸川らしさを創造・再生・育成します。



p112-126

景観まちづくりの推進

- 区民・事業者・行政がお互いに連携して、景観まちづくりを進めます。
- 景観まちづくりの方針を区民に周知し、景観まちづくりの普及、活動への支援の確立を進めます。

p127-135