

内水氾濫が発生した場合

浸水想定区域図

中川・綾瀬川圏域雨水出水浸水想定区域図
江東内部河川流域雨水出水浸水想定区域図
(想定最大規模)

中川・綾瀬川圏域雨水出水浸水想定区

区内の対象区域：荒川より東側の区域
指定年月日：令和8年3月25日

江東内部河川流域雨水出水浸水想定区域図

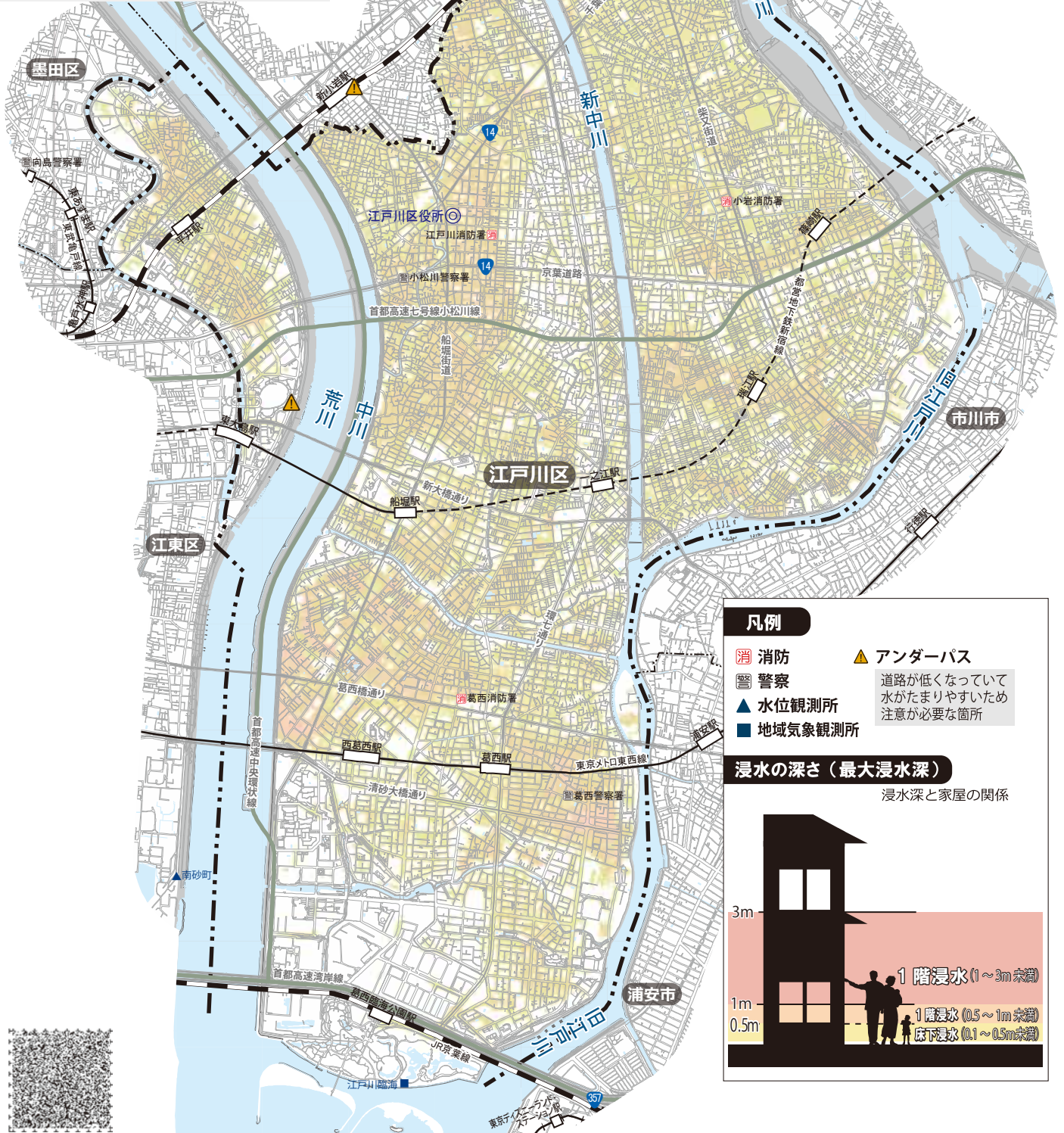
区内の対象区域：荒川より西側の区域
指定年月日：令和8年3月25日

指定の前提：1時間最大雨量 153mm
となる降雨 24時間総雨量 690mm

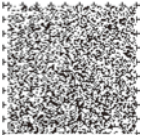
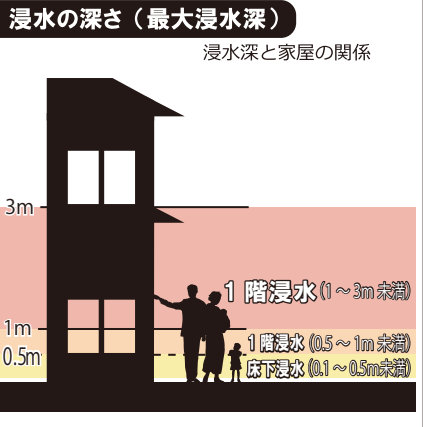
作成主体：東京都

<https://www.gesui.metro.tokyo.lg.jp/>

浸水の
深さ



- 凡例**
- 消防
 - 警察
 - 水位観測所
 - 地域気象観測所
 - アンダーパス
 - 道路が低くなっていて水がたまりやすいため注意が必要な箇所



音声コード掲載