

内水氾濫が発生した場合

浸水想定区域図

中川・綾瀬川圏域雨水出水浸水想定区域図
江東内部河川流域雨水出水浸水想定区域図
(想定最大規模)

中川・綾瀬川圏域雨水出水浸水想定区

区内の対象区域：荒川より東側の区域
指定年月日：令和8年3月25日

江東内部河川流域雨水出水浸水想定区域図

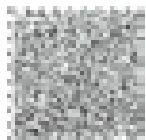
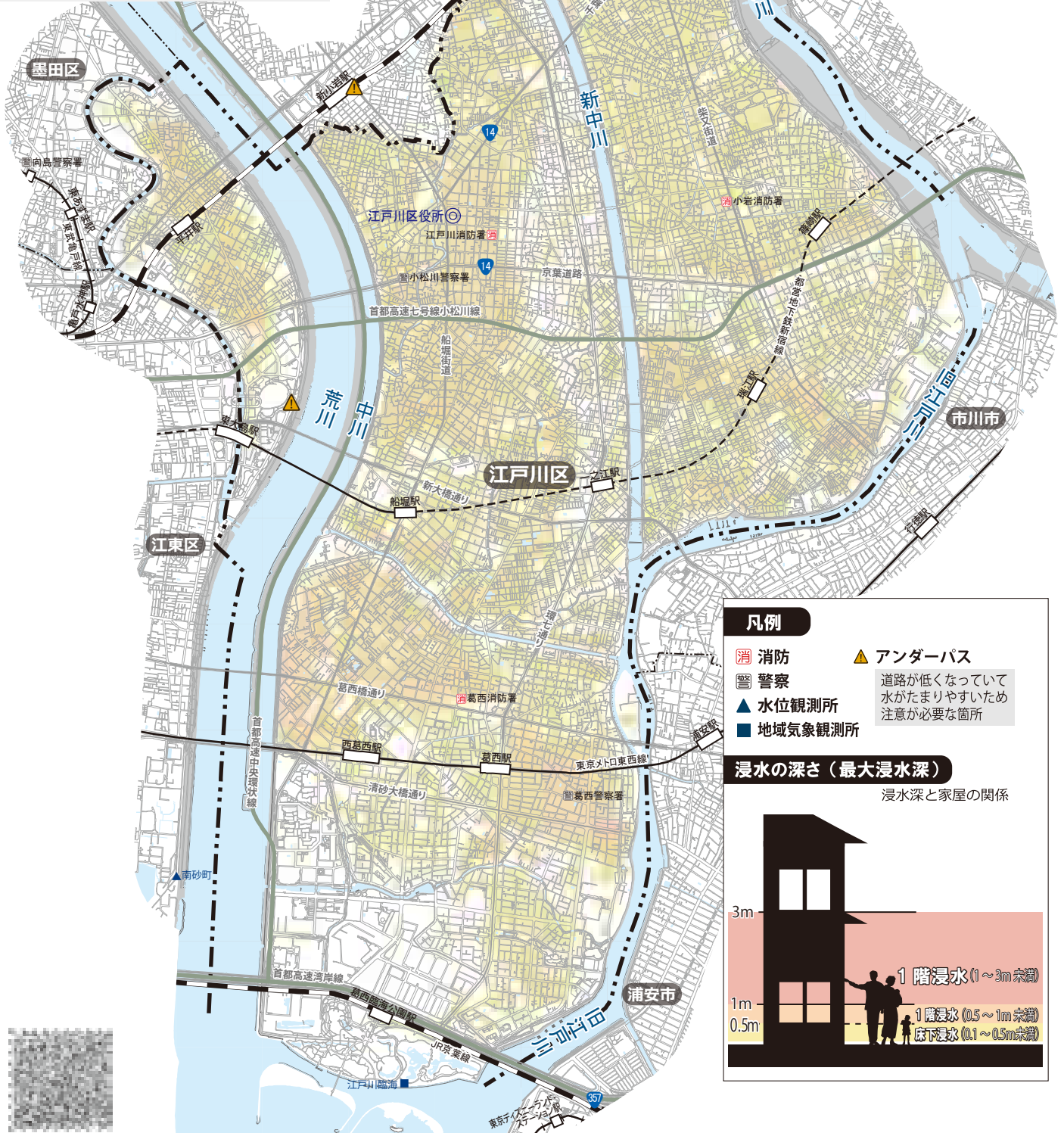
区内の対象区域：荒川より西側の区域
指定年月日：令和8年3月25日

指定の前提：1時間最大雨量 153mm
となる降雨 24時間総雨量 690mm

作成主体：東京都

<https://www.gesui.metro.tokyo.lg.jp/>

浸水の
深さ



音声コード掲載

