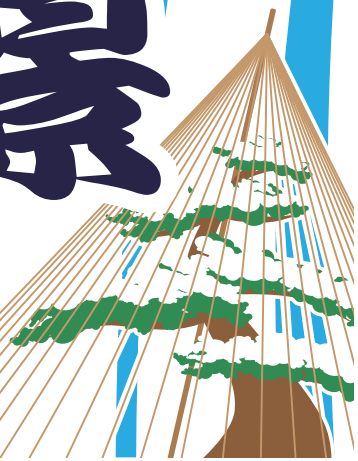
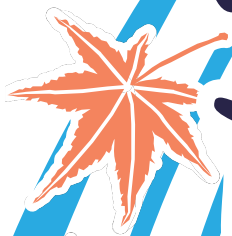
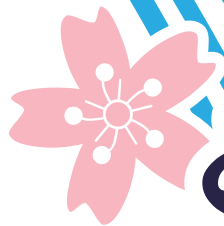




えびがわ西祭



# えどがわ百景一覽

| No. | ポイント名                  | No. | ポイント名                | No. | ポイント名                    |
|-----|------------------------|-----|----------------------|-----|--------------------------|
| 1   | 荒川・中川 伝統の川漁            | 48  | 蒸気船航路にたたずむ 新川東水門     | 95  | 水遊びと森林探検 瀬戸口公園           |
| 2   | 花と緑いこいの場 荒川河川敷         | 49  | 甦った水辺 葛西海浜公園         | 96  | 区内最古の浅間神社 のぼり祭り          |
| 4   | 恒久平和を願う 旧中川灯籠流し        | 50  | 葛西臨海公園の主景 水族園と展望広場   | 97  | 旧鹿骨村の鎮守 鹿島神社のお祭り         |
| 5   | 人にやさしい 旧中川ふれあい橋        | 51  | 夕日に映える ダイアと花の大観覧車    | 98  | 江戸川生まれの小松菜 日本一           |
| 6   | 水上スポーツ体験 旧中川ボートフェスティバル | 52  | レジャースポット 宇喜田公園と行船公園  | 99  | 収穫の喜び 鹿骨ふれあい農園           |
| 7   | 芝生大空間 大島小松川公園          | 53  | 日本の美 平成庭園と源心庵        | 100 | 江戸川農の原風景 鹿骨              |
| 8   | 花の名所 小松川千本桜            | 54  | 子どもに人気 ふれあい自然動物園     | 101 | 花と野菜のゆめワールド 花の祭典         |
| 9   | 新旧歴史を刻む 小松川閘門          | 55  | 花とシャトルの総合レクリエーション公園  | 102 | 杉にちなんだ斜張橋 大杉橋            |
| 10  | 銅造のしめ縄 平井天祖神社          | 56  | バラの競演 南江戸川ふるさとまつり    | 103 | エキサイティング! 江戸川区花火大会       |
| 11  | 燈明寺と平井聖天 節分の火渡り        | 57  | 新緑の清新町・臨海町ふれあいまつり    | 104 | パチさばき必見 鹿骨区民館まつり         |
| 12  | 外壁彫刻が映える旧本殿 平井諏訪神社     | 58  | ボートと桜の新左近川親水公園       | 105 | 江戸から伝わる篠崎本郷の獅子もみ         |
| 13  | 江戸五色不動 目黄不動の最勝寺        | 59  | 全国初の古川親水公園           | 106 | 桜の名所 篠田堀親水緑道             |
| 14  | 旧江戸川区役所文書庫と東京大空襲平和の像   | 60  | 田んぼと海苔の東葛西スポーツ公園     | 107 | みんなでつくろう竹細工 竹と親しむ広場      |
| 15  | 江戸川郷土芸能                | 61  | 季節を楽しむ 葛西親水四季の道      | 108 | まちの防災 宿うめの木ひろば           |
| 16  | 花笠踊り必見 小松川平井ふるさとまつり    | 62  | 東葛西の奇祭 雷の大般若         | 109 | 江戸の面影残す 一之江名主屋敷          |
| 18  | 学童の花壇づくり 平井公園          | 63  | 江戸の鐘 昇覚寺の鐘楼          | 110 | 歌舞伎役者が眠る「役者寺」大雲寺         |
| 19  | 都会の異空間 小松川ピオトープ        | 64  | 古川の水面に映る 二之江神社大ケヤキ   | 111 | 空に広がる豊田神社のケヤキ            |
| 20  | 堤防緑化の試み 中川遊歩道          | 65  | 続く祈り 滝野公園江戸川原爆犠牲者追悼碑 | 112 | 花のアーケード 篠崎水門             |
| 21  | 木の香漂う 小松川境川親水公園        | 66  | 江戸情緒 行船公園金魚まつり       | 113 | 水上スポーツでにぎわう江戸川水閘門        |
| 22  | 全国初の景観地区 一之江境川親水公園     | 67  | 江戸川区一望 タワーホール船堀      | 114 | 水面に映える灯り 今井水門            |
| 23  | 美しい親水公園等を支える区民活動       | 68  | 天然芝の江戸川区陸上競技場        | 115 | 風格ある門構え 明和橋              |
| 24  | 水遊びでにぎわう 東小松川公園        | 69  | 手造り祭り 清新町納涼盆踊り大会     | 116 | 煙突そびえる 江戸川清掃工場           |
| 25  | 自然いっぱい 中央森林公園          | 70  | 地域の絆 棒茅場町会ふれあい餅つき    | 119 | 乗馬体験 篠崎ポニーランド            |
| 26  | 環境にやさしい 一之江ひだまり公園      | 71  | 春を告げる鮎の遡上 江戸川        | 120 | 水辺のスポーツガーデン 自慢のローラーコート   |
| 27  | 元佐倉道と行徳道交わる四股の道標       | 72  | 空の広がり 江戸川堤防          | 121 | 自然とふれあえる潤いの空間 旧中川と木下川水門  |
| 28  | 浴衣地たなびく 村井染工場          | 73  | 痛快! 江戸川土手すべり         | 122 | 地域のお花見スポット 平井さくら公園       |
| 29  | 人と風土育む江戸川らしさ 伝統の工房     | 74  | 区民の愛する小岩菖蒲園          | 123 | 学び場の記憶 一之江分教場の杜          |
| 30  | 技を受け継ぐ篠原風鈴本舗           | 75  | 開削半世紀 すっかり馴染んだ新中川    | 124 | 緑豊かな駅への通り道 船堀グリーンロード     |
| 31  | 技の競演 子らに伝える伝統工芸展       | 76  | 地域力 花咲きほこる新中川        | 125 | 江戸情緒溢れるにぎわいの拠点 新川さくら館    |
| 32  | 庭園と屋敷林が調和する 抹香亭        | 78  | 繁茂面積日本一 善養寺影向の松      | 126 | 緑あふれる散歩道 新長島川親水公園と清新町緑道  |
| 33  | 鷹狩りの将軍御膳所 仲台院          | 80  | 宝林寺 北向き地藏と常燈明        | 127 | 区内最古の道標と遺物をたたえる水神碑       |
| 34  | 樹齢500年 松本弁天臥竜の松        | 81  | 天空に向かう 天祖神社のイチョウ     | 128 | 遺跡発掘の地 上小岩親水緑道           |
| 35  | 由来を伝える 小松菜屋敷           | 82  | 無病息災 北野神社の茅の輪くぐり     | 129 | 上小岩村の鎮守 上小岩天祖神社          |
| 36  | 区画整理で誕生 一之江駅西口広場       | 83  | 小岩駅出逢いの場 名横綱柳錦像      | 130 | 笑顔あふれるハロウィン 京成小岩のにぎわい    |
| 37  | 操業続く大小数百の工場群           | 84  | 人情と活気の小岩駅界わい         | 131 | 宣要寺 瑞鳳の松と永井荷風の句碑         |
| 38  | 時代の変遷映す 今井街道           | 85  | 小岩フラワーロードのにぎわい       | 132 | 地域に親まれる緑の通学路 仲よこみち       |
| 39  | 皆が集う区民の広場 江戸川区役所       | 86  | 昭和通り 夏祭りとおさがお市       | 133 | 江戸に通じる東の関所 小岩市川関所跡と御番所町跡 |
| 40  | 文化の中核 総合文化センター         | 87  | サンバカーニバル 小岩中央通り五番街   | 134 | 小岩神社 中小岩村と下小岩村の五社明神      |
| 41  | 特産野菜ならぶ新鮮朝市            | 88  | 新中川の憩いの場 辰巳新橋        | 135 | 河原道の記憶を残す 本城寺            |
| 42  | 松江大通り商店街の3りんしゃグランプリ    | 89  | 下小岩第二小学校 バラの垣根と干柿作り  | 136 | 花のおもてなし 牡丹と蓮の圓勝院         |
| 43  | 桜満開 江戸川中央商店会まつり        | 90  | 境内ににぎわう 下小岩縁日まつり     | 137 | 区内の魅力発信・学びの場 篠崎文化プラザ     |
| 44  | 白鳥が飛来する旧江戸川            | 91  | 商売繁盛 大鷲神社の酉の市        | 138 | 一之江新田開拓者田島図書菩提寺 城立寺      |
| 45  | 技がいきづく お江戸投網まつり        | 92  | 原風景の再生 篠崎ピオトープ       | 139 | 武士の守り神 椿八幡宮              |
| 46  | 旧江戸川の中州 妙見島            | 93  | 地名の由来 親子鹿像 鹿骨親水緑道    |     |                          |
| 47  | 新名所 新川千本桜と火の見櫓         | 94  | イベント満載区民まつり 篠崎公園     |     |                          |

※平成30年4月の見直しにより、(121)~(139)の景観ポイントが追加となり(3)(17)(77)(79)(117)(118)は欠番となりました。

発行日：平成30年4月

発行元：江戸川区都市開発部都市計画課都市計画係

〒132-8501 江戸川区中央1-4-1 TEL 03-5662-6369 (直通)

えどがわ百景特設ページはこちら↓

<https://www.city.edogawa.tokyo.jp/sports/kankomidokoro/edogawa100/index.html>

[QRコード]  
携帯からアクセス





# えどがわ百景

区では、まちの魅力を更にも高めるため、多くの区民や関係団体等が検討・議論を重ね「えどがわ百景」を立ち上げました。皆さんの「好きな景観」や「気になる景観」を募集し、平成22年に江戸川らしさを象徴する景観ポイント(場所)を「えどがわ百景」として選定しました。その後見直しを行い、平成30年4月より133の景観ポイントを「えどがわ百景」として位置付けています。

**2** 花と緑いこの場  
荒川河川敷

荒川河川敷

**4** 恒久平和を願う  
旧中川灯籠流し

旧中川

**7** 芝生大空間  
大島小松川公園

小松川1 都立大島小松川公園

**9** 新旧歴史を刻む  
小松川閘門

小松川11

**11** 燈明寺と平井聖天  
節分の火渡り

平井6-17-30

**20** 堤防緑化の試み  
中川遊歩道

中川堤防

**21** 木の香漂う  
小松川境川親水公園

小松川境川親水公園

**30** 技を受け継ぐ篠原風鈴本舗

南篠崎町4-22-5

**32** 庭園と屋敷林が調和する  
抹香亭

一之江5-13

**34** 樹齢500年  
松本弁天臥竜の松

松本1-9-14

**38** 時代の変遷映す  
今井街道

今井街道

**43** 桜満開 江戸川中央  
商店会まつり

小松川境川親水公園

**45** 技がいづく  
お江戸投網まつり

旧江戸川 今井水上ステーションから  
葛西臨海公園沖

**47** 新名所  
新川千本桜と火の見櫓

新川

**50** 葛西臨海公園の主景  
水族園と展望広場

臨海町6

**54** 子どもに人気  
ふれあい自然動物園

北葛西3(行船公園内)

**55** 花とシャトルの総合  
レクリエーション公園

西葛西6~南葛西7

**59** 全国初の古川親水公園

古川親水公園

**65** 続く折り滝野公園  
江戸川原爆犠牲者追悼碑

中葛西3-22

**66** 江戸情緒  
行船公園金魚まつり

北葛西3(行船公園)

**74** 区民の愛する  
小岩菖蒲園

北小岩4地先(江戸川河川敷内)

**78** 繁茂面積日本一  
善養寺影向の松

東小岩2-24-2

**83** 小岩駅出逢いの場  
名横綱栃錦像

JR小岩駅構内

**86** 昭通通り 夏祭りと  
あさがお市

JR小岩駅南口昭通通り

**88** 新中川の憩いの場  
辰巳新橋

南小岩6、上一色2

**90** 境内にきわう  
下小岩緑日まつり

南小岩6-16(南小岩六丁目児童遊園)

**92** 原風景の再生  
篠崎ビオトープ

北篠崎2地先

**95** 水遊びと森林探検  
瀬戸口公園

新堀1-5

**100** 江戸川農の原風景  
鹿骨

鹿骨、上篠崎他

**101** 花と野菜のゆめワールド  
花の祭典

篠崎町8-5(鹿骨スポーツ広場)

**106** 桜の名所  
篠田姫親水緑道

篠田姫親水緑道

**112** 花のアーケード  
篠崎水門

東篠崎町1-11地先

**119** 乗馬体験  
篠崎ポニーランド

篠崎町3-12-17

**122** 地域のお花見スポット  
平井さくら公園

平井7-18-28

**125** 江戸情緒溢れるにぎわいの拠点  
新川さくら館

船堀7-15-12

**109** 江戸の面影残す  
一之江名主屋敷

春江町2-21-20

**136** 花のおもてなし  
牡丹と蓮の圓勝院

鹿骨1-25-23

**137** 区内の魅力発信・学びの場  
篠崎文化プラザ

篠崎町7-20-19



- 区内親水公園地 23
- 鹿骨・上篠崎他 100
- 区内各地 15, 29, 98

- 凡例
- 水辺
  - 緑・公園
  - にぎわい
  - 歴史・文化
  - まちなみ
  - 公園・児童遊園・緑地
  - 親水公園・親水緑道
  - 街路樹・緑道
  - 幹線道路
  - 鉄道



平成30年4月の見直しにより、(12)~(13)の景観ポイントが追加となり(3)(17)(77)(79)(117)(119)は欠番となりました。