

利根川の氾濫が発生した場合

浸水 深さ (想定最大規模)

凡例

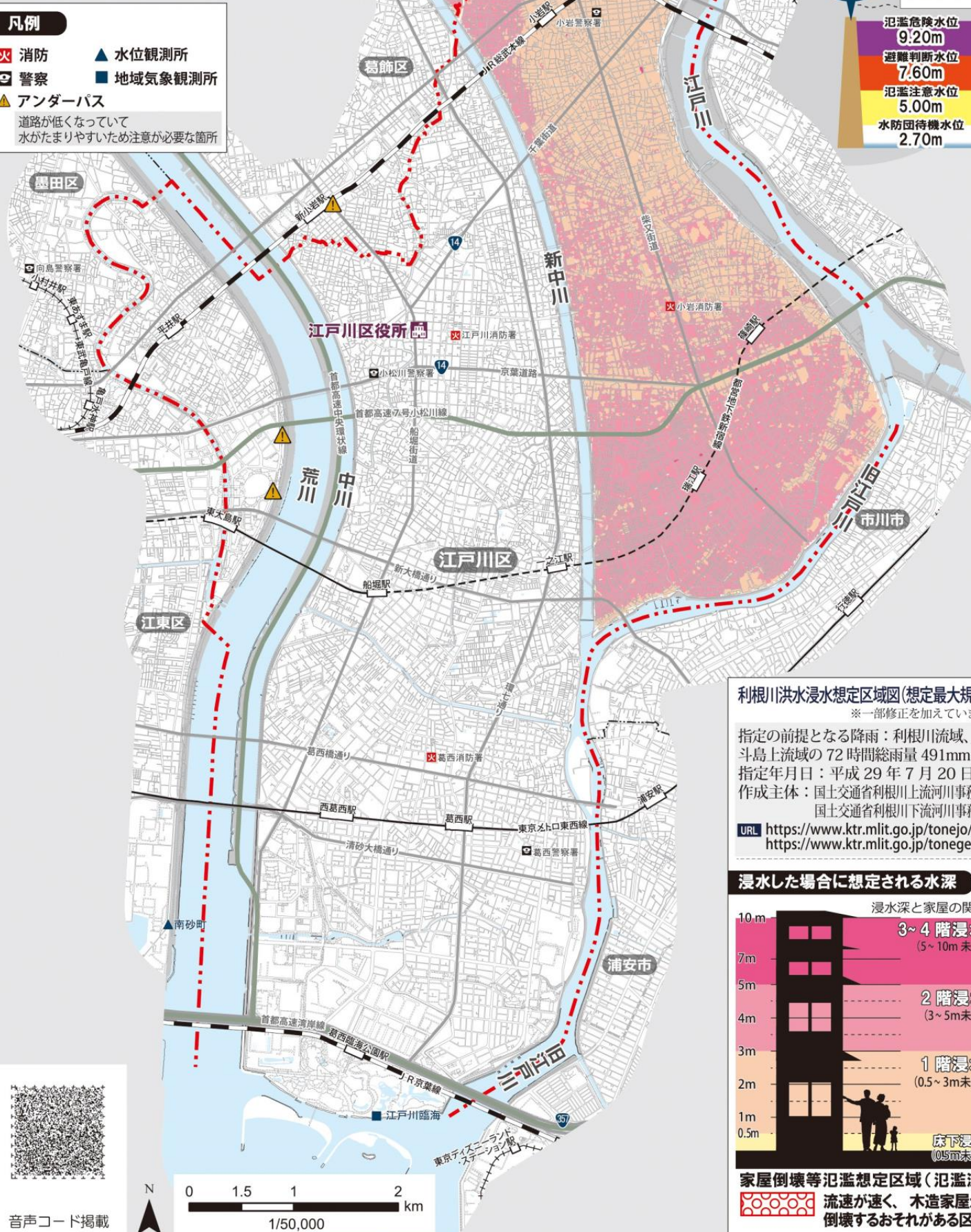
- 消防
 - 水位観測所
 - 警察
 - 地域気象観測所
 - アンダーパス
- 道路が低くなっている
水がたまりやすいため注意が必要な箇所

水位を確認

利根川
栗橋
水位観測所



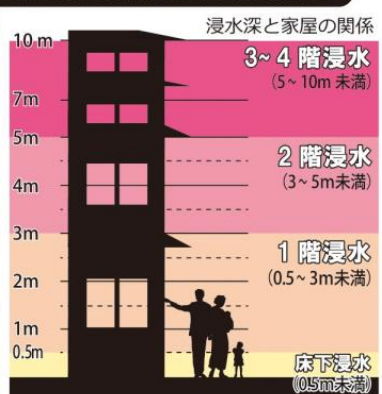
- 氾濫危険水位 9.20m
- 避難判断水位 7.60m
- 氾濫注意水位 5.00m
- 水防団待機水位 2.70m



利根川洪水浸水想定区域図(想定最大規模)

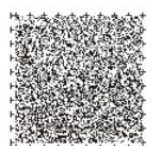
※一部修正を加えています
指定の前提となる降雨：利根川流域、八斗島上流域の72時間総雨量491mm
指定年月日：平成29年7月20日
作成主体：国土交通省利根川上流河川事務所
国土交通省利根川下流河川事務所
URL <https://www.ktr.mlit.go.jp/tonejo/>
<https://www.ktr.mlit.go.jp/tonejo/>

浸水した場合に想定される水深



家屋倒壊等氾濫想定区域(氾濫流)

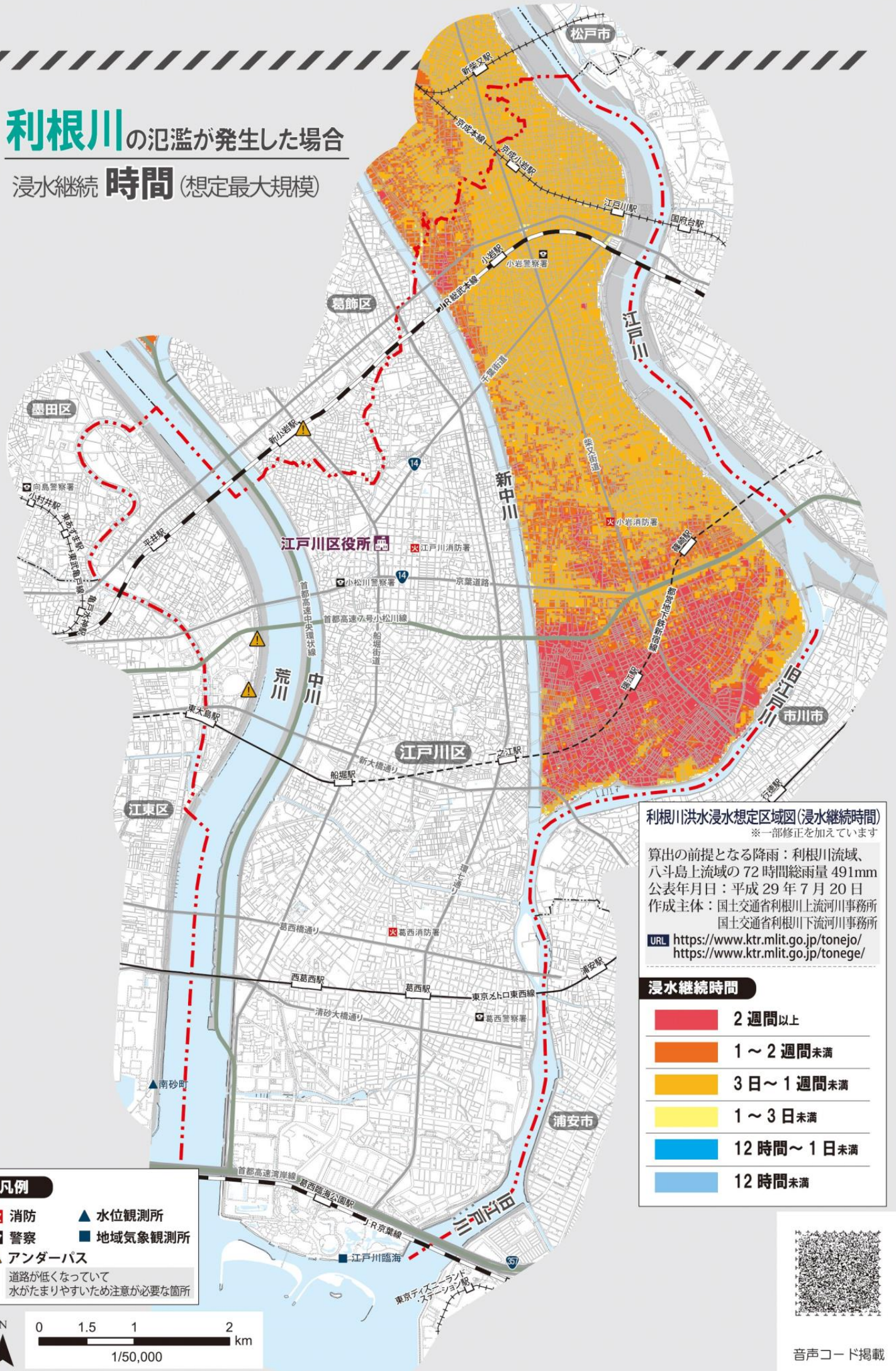
流速が速く、木造家屋が倒壊するおそれがある区域



音声コード掲載

利根川の氾濫が発生した場合

浸水継続時間 (想定最大規模)



新中川以東の地域が浸水するおそれ

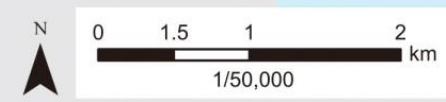
利根川洪水浸水想定区域図(浸水継続時間)
※一部修正を加えています

算出の前提となる降雨：利根川流域、八斗島上流域の72時間総雨量491mm
公表年月日：平成29年7月20日
作成主体：国土交通省利根川上流河川事務所
国土交通省利根川下流河川事務所
URL <https://www.ktr.mlit.go.jp/tonejo/>
<https://www.ktr.mlit.go.jp/tonege/>

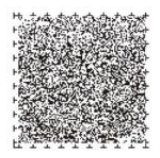
浸水継続時間	
	2週間以上
	1～2週間未満
	3日～1週間未満
	1～3日未満
	12時間～1日未満
	12時間未満

凡例

- 消防
- ▲ 水位観測所
- 警察
- 地域気象観測所
- ▲ アンダーパス
- 道路が低くなっている
水がたまりやすいため注意が必要な箇所



利根川の氾濫が発生した場合



音声コード掲載