

江戸川の氾濫が発生した場合

浸水 深さ (想定最大規模)

凡例

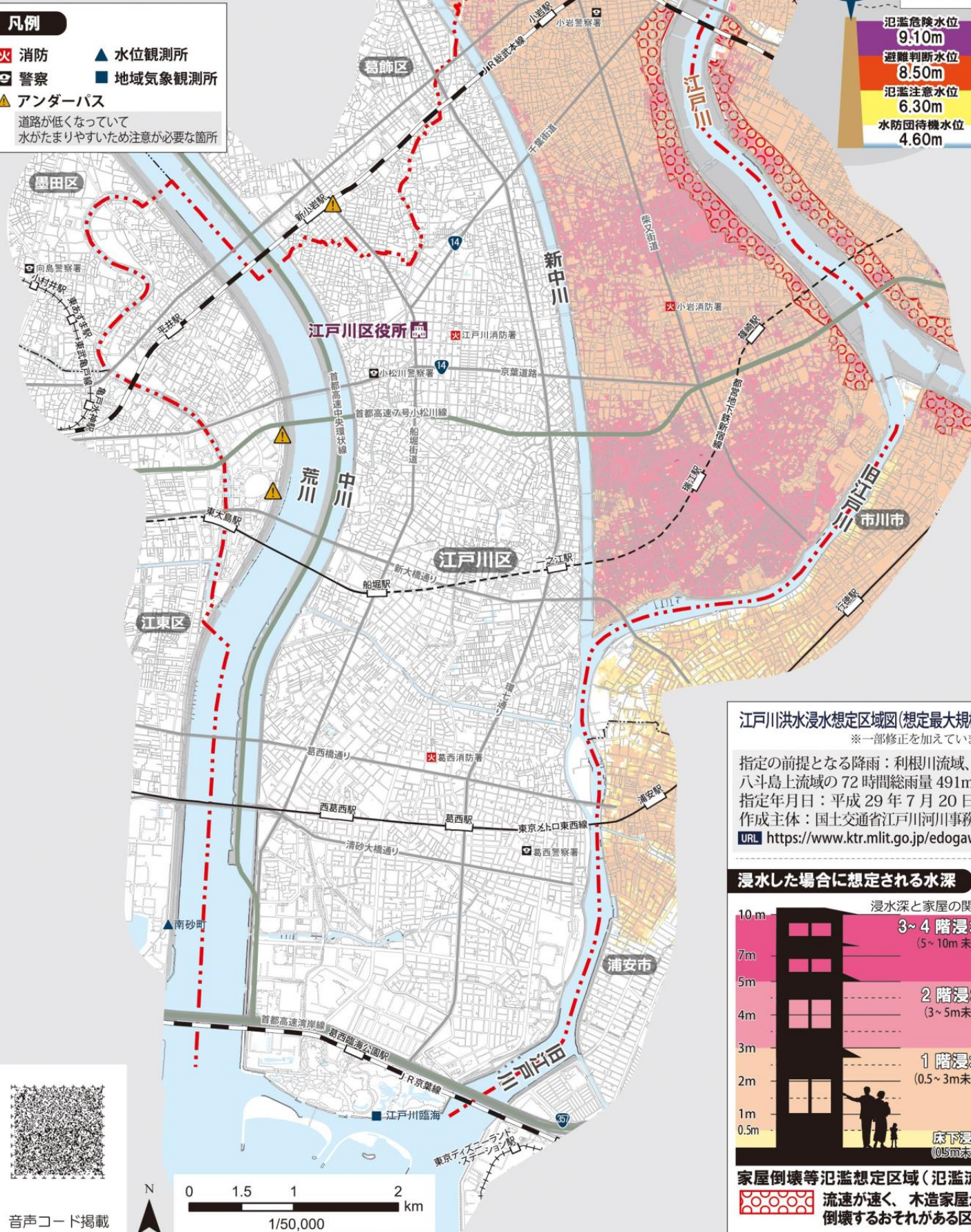
- 消防
 - 水位観測所
 - 警察
 - 地域気象観測所
 - アンダーパス
- 道路が低くなっていて
水がたまりやすいため注意が必要な箇所

水位を確認

江戸川
野田
水位観測所



- 氾濫危険水位 9.10m
- 避難判断水位 8.50m
- 氾濫注意水位 6.30m
- 水防団待機水位 4.60m

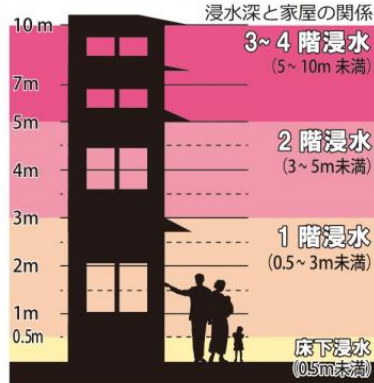


江戸川洪水浸水想定区域図(想定最大規模)

※一部修正を加えています

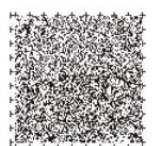
指定の前提となる降雨：利根川流域、八斗島上流域の72時間総雨量491mm
 指定年月日：平成29年7月20日
 作成主体：国土交通省江戸川河川事務所
 URL <https://www.ktr.mlit.go.jp/edogawa/>

浸水した場合に想定される水深

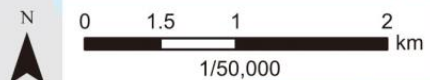


家屋倒壊等氾濫想定区域(氾濫流)

流速が速く、木造家屋が倒壊するおそれがある区域

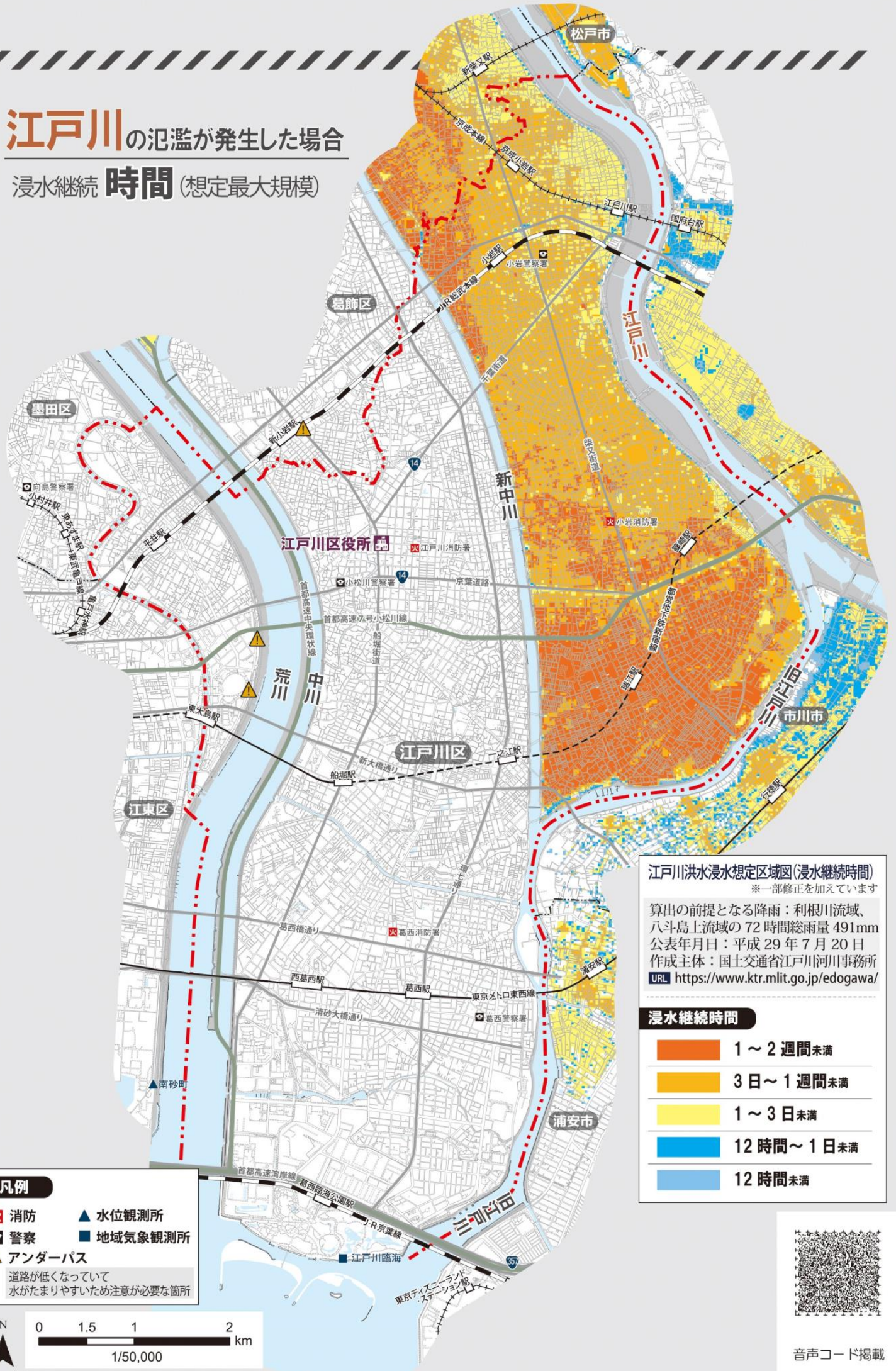


音声コード掲載



江戸川の氾濫が発生した場合

浸水継続時間 (想定最大規模)



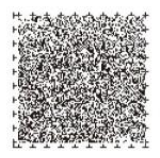
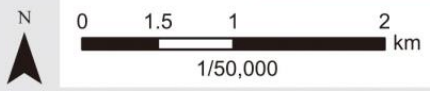
新中川以東の地域が浸水するおそれ

江戸川洪水浸水想定区域図(浸水継続時間)
 ※一部修正を加えています
 算出の前提となる降雨：利根川流域、八斗島上流域の72時間総雨量491mm
 公表年月日：平成29年7月20日
 作成主体：国土交通省江戸川河川事務所
 URL <https://www.ktr.mlit.go.jp/edogawa/>

浸水継続時間	
	1～2週間未満
	3日～1週間未満
	1～3日未満
	12時間～1日未満
	12時間未満

凡例

- 消防
- ▲ 水位観測所
- 警察
- 地域気象観測所
- ▲ アンダーパス
- 道路が低くなっている
水がたまりやすいため注意が必要な箇所



音声コード掲載

江戸川の氾濫が発生した場合