

荒川の氾濫が発生した場合

浸水 深さ (想定最大規模)

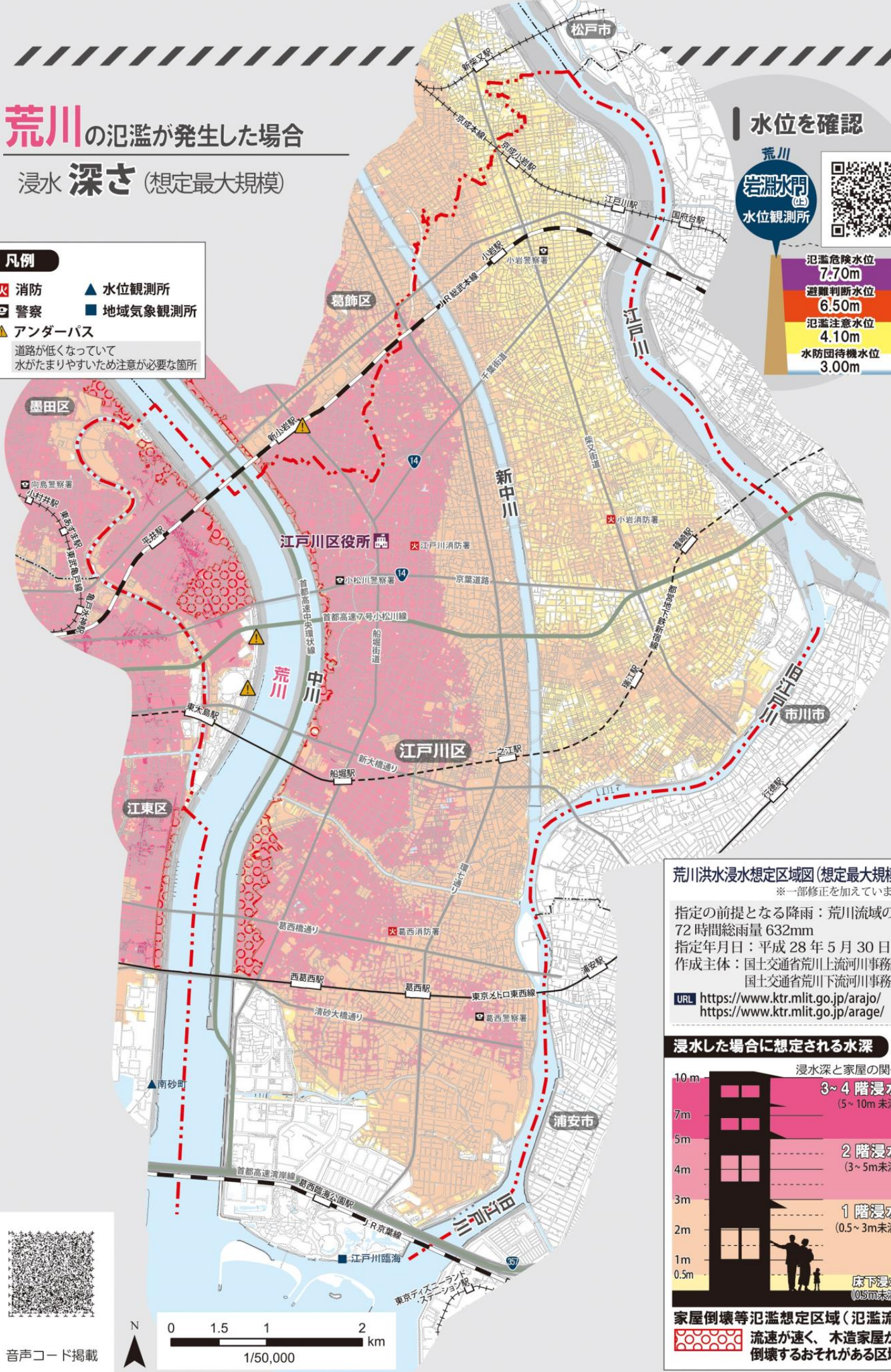
凡例

- 消防
- 警察
- アンダーパス
- 水位観測所
- 地域気象観測所

道路が低くなっていて水がたまりやすいため注意が必要な箇所

水位を確認

荒川
岩淵水門(上)
水位観測所



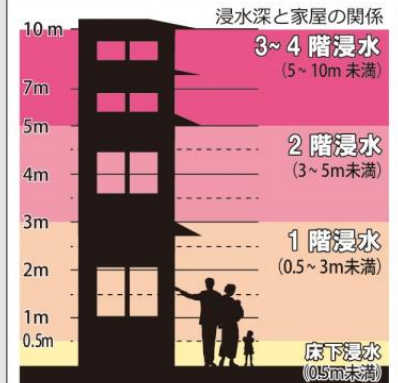
荒川洪水浸水想定区域図(想定最大規模)

※一部修正を加えています

指定の前提となる降雨：荒川流域の72時間総雨量 632mm
 指定年月日：平成 28 年 5 月 30 日
 作成主体：国土交通省荒川上流河川事務所
 国土交通省荒川下流河川事務所

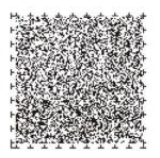
URL <https://www.ktr.mlit.go.jp/arajo/>
<https://www.ktr.mlit.go.jp/arage/>

浸水した場合に想定される水深



家屋倒壊等氾濫想定区域(氾濫流)

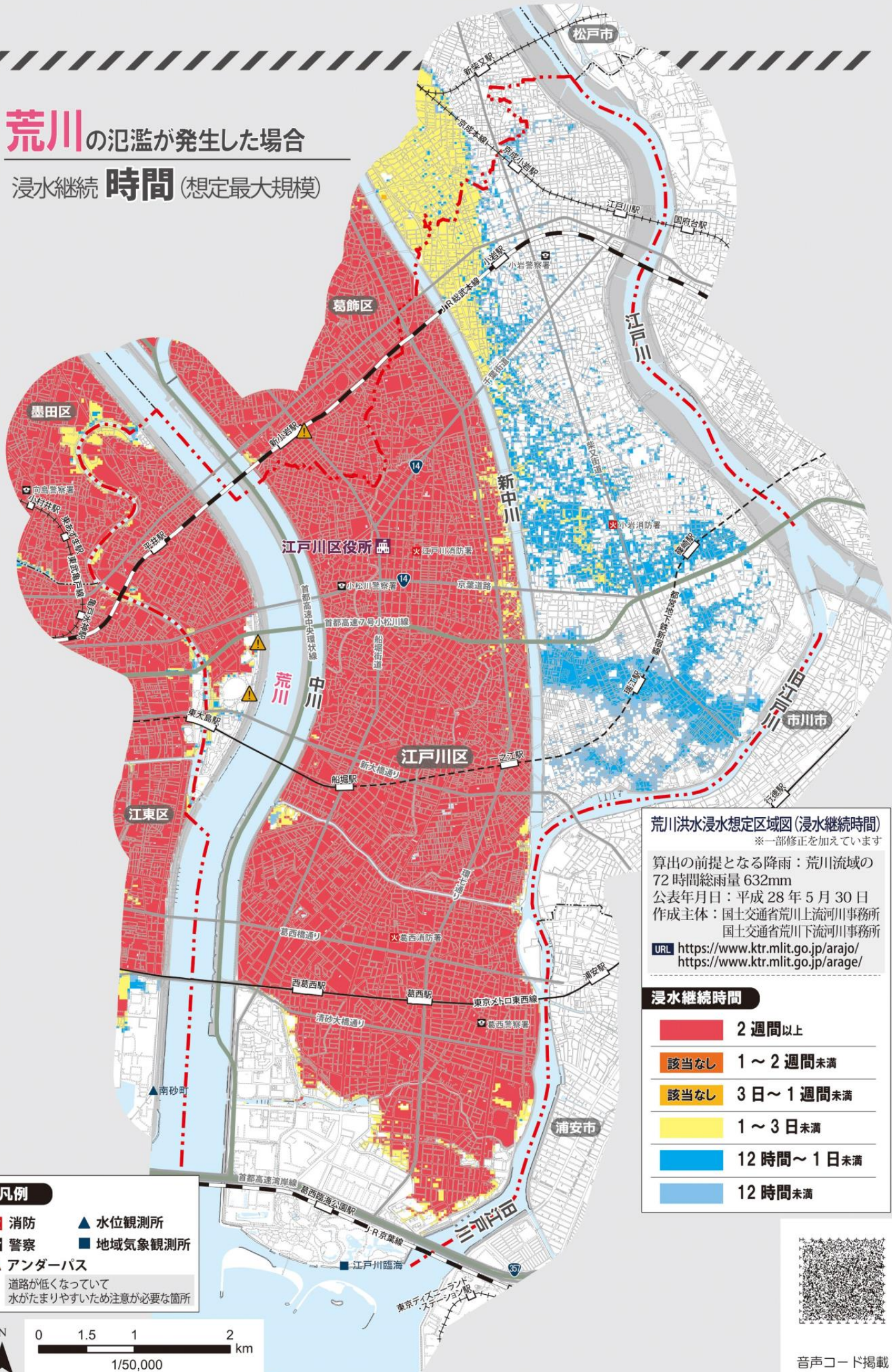
流速が速く、木造家屋が倒壊するおそれがある区域



音声コード掲載

荒川の氾濫が発生した場合

浸水継続時間 (想定最大規模)



新中川以西の地域が浸水するおそれ

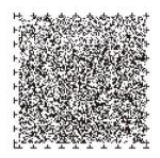
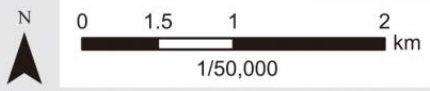
新中川以东の地域が浸水するおそれ

荒川洪水浸水想定区域図(浸水継続時間)
※一部修正を加えています

算出の前提となる降雨：荒川流域の72時間総雨量 632mm
公表年月日：平成 28 年 5 月 30 日
作成主体：国土交通省荒川上流河川事務所
国土交通省荒川下流河川事務所
URL <https://www.ktr.mlit.go.jp/arajo/>
<https://www.ktr.mlit.go.jp/arage/>

浸水継続時間	
	2週間以上
	該当なし 1～2週間未満
	該当なし 3日～1週間未満
	1～3日未満
	12時間～1日未満
	12時間未満

- 凡例**
- 消防
 - ▲ 水位観測所
 - 警察
 - 地域気象観測所
 - ▲ アンダーパス
 - 道路が低くなっている
 - 水がたまりやすいため注意が必要な箇所



音声コード掲載

荒川の氾濫が発生した場合