

5/17 金

18:30～20:00
(開場18:00)

タワーホール船堀4階
401会議室

会場30名(申込順)
オンライン(Zoom)配信50名

なぜ

「日本語上手ですね」

とほめたらよくないの？

～何気ない言葉で誰かを傷つけてしまう前に、
知っておきたいこと～

参加
無料

託児
無料



「日本語上手ですね！」 「女子力高いね！」

何気なくした発言やほめ言葉のつもりなのに、
相手が傷ついたような表情をしていたり注意を
されたりして、「何がいけなかったの？」と
もやもやしたことありませんか？

「最近は何でもだめだと言われて、
これじゃ発言できない…」と諦めてしまう前に、
どんなことを知ってどんなことに
気を付けたらよいか、一緒に考えてみませんか？



しもじ ろーれんす よしたか
講師 下地ローレンス吉孝 さん (社会学者)

※下地さんはリモート出演です。会場には来場しません。

カリフォルニア大学バークレー校・客員研究員。
著書『「混血」と「日本人」ーハーフ・ダブル・ミックスの社会史』(青土社、
2018年)、『「ハーフ」ってなんだろう？ あなたと考えたいイメージと現実』
(平凡社、2021年)。「ハーフ」や海外ルーツの人々の情報共有サイト「HAFU
TALK」を共同運営。

申込・問合せ

講座・託児ともに、電話または申込フォームにて予約が必要です。

講座申込：5月16日(木)17時まで

託児申込：5月1日(水)17時まで 対象・定員 2歳～未就学児 4名(申込順)

(株)明日葉 ☎070-8702-2798 9時～17時 土日祝・年末年始除く

江戸川区は、講座・講演会・託児を株式会社明日葉に委託しており、お申込みは委託事業者にて受け付けております。
※お申し込み時に収集した個人情報については、本事業の目的以外には使用しません。



申込フォーム

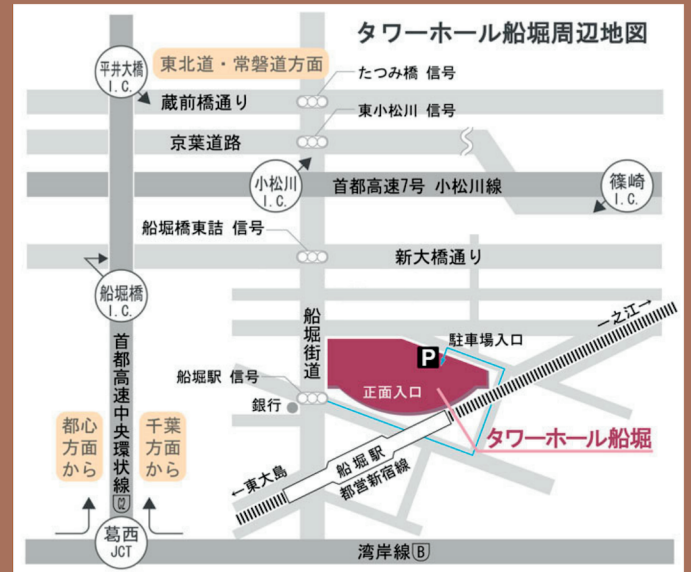
会場アクセス

電車をご利用の場合

- ▶ 新宿駅より「都営新宿線」にて本八幡方面へ約30分。
船堀駅下車、徒歩約1分。
- ▶ 東京駅より「JR総武快速線」馬喰町駅にて乗換。
馬喰横山駅から「都営新宿線」で船堀駅下車、徒歩約1分

近郊からバスをご利用の場合

- ▶ 新小岩駅前より都営バス
「新小21系統 西葛西駅前行き」にて船堀駅前下車、徒歩約1分。
- ▶ 西葛西駅前より都営バス
「新小21系統 新小岩駅前行き」にて船堀駅前下車、徒歩約1分。
- ▶ 葛西駅前より都営バス
「錦25系統 錦糸町駅前行き」にて船堀駅前下車、徒歩約1分。
または葛西駅前より都営バス
「葛西24系統 船堀駅前行き」にて船堀駅前下車、徒歩約1分。
- ▶ 錦糸町駅前より都営バス
「錦25系統 葛西駅前行き」にて船堀駅前下車、徒歩約1分。



会場参加に際してのお願い

- 発熱、咳、咽頭痛などの症状があり、体調が優れない場合は参加をご遠慮ください。
- 会場での手指消毒、検温を行う場合があります。その際にご協力いただきますようお願いいたします。
- 気象状況、天災、感染症拡大等により、非常時の対応として内容の変更や延期または中止する場合があります。
- 延期や中止等の最新情報は、江戸川区ホームページ上でお知らせします。右の二次元コードより情報にアクセスできます。



江戸川区ホームページ

江戸川区人権・男女共同参画推進の公式アカウントです。
講座などの情報を発信しています。ぜひ、フォローしてください。

Facebook



YouTube



Instagram



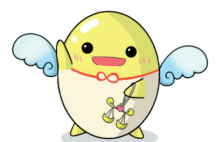
メールマガジン



X(旧ツイッター)



主催：江戸川区 総務部総務課人権啓発係 TEL：03-6638-8089



人権・男女共同参画推進キャラクター
ヒبران