

河川別洪水浸水想定区域図

【国土交通省「洪水浸水想定区域図」より抜粋】

洪水浸水想定区域図【想定最大規模】および【浸水継続時間】

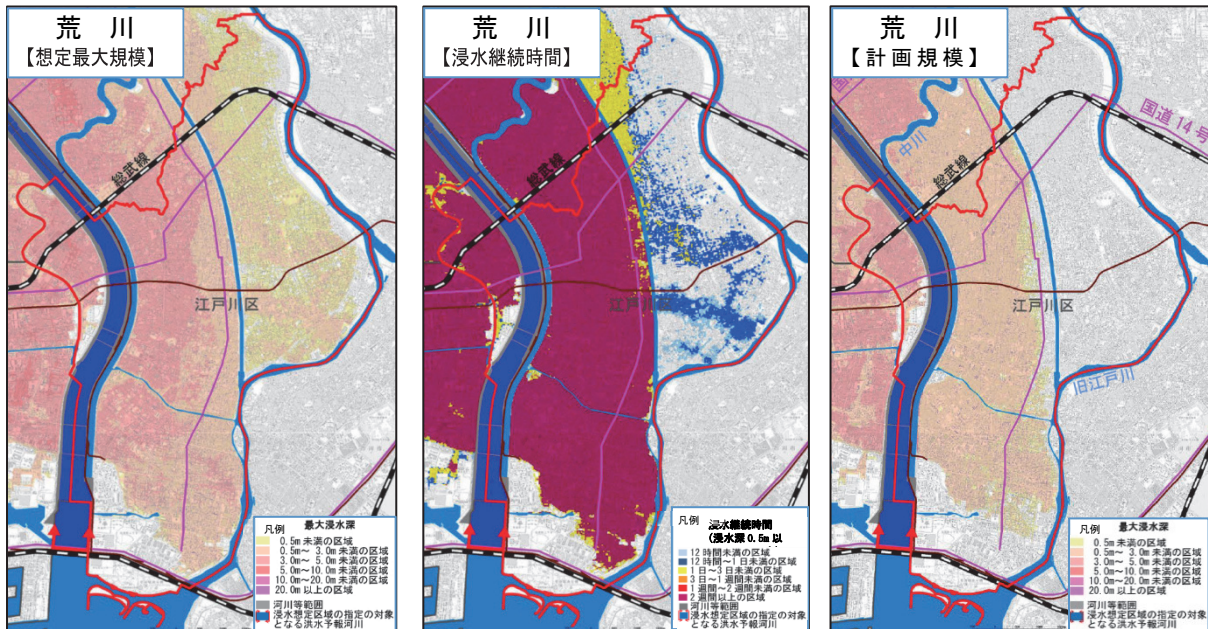
現時点の当該河川の河道及び洪水調節施設の整備状況を勘案して、想定最大規模降雨に伴う洪水により当該河川が氾濫した場合の浸水の状況をシミュレーションにより予測したもの。

洪水浸水想定区域図【計画規模】

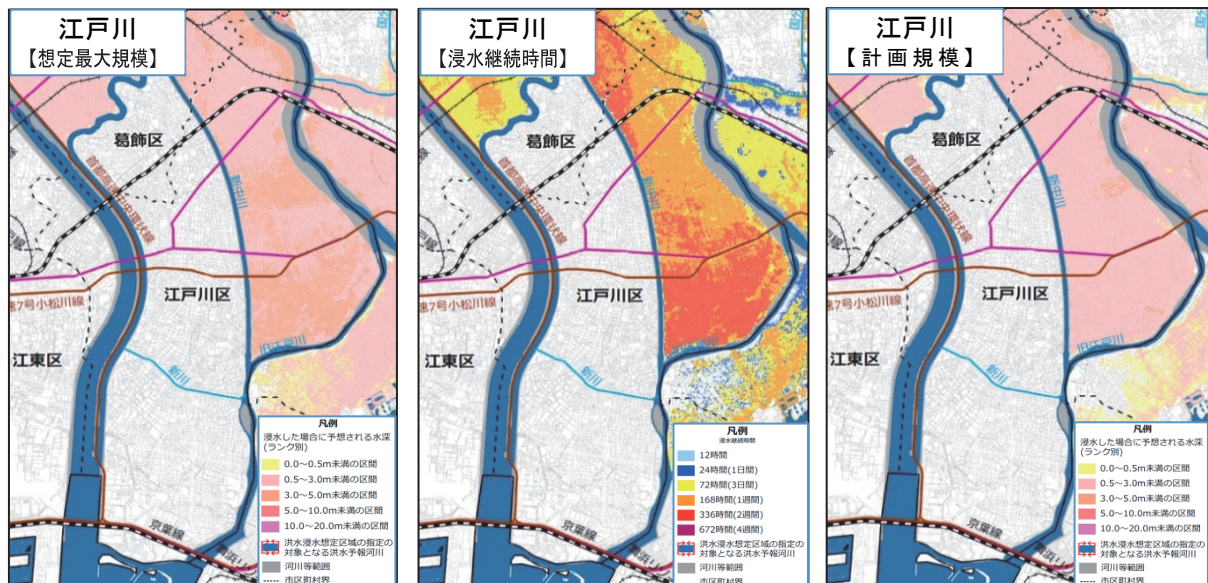
現時点の当該河川の河道及び洪水調節施設の整備状況を勘案して、洪水防御に関する計画の基本となる年超過確率 1/200* (毎年、1 年間にその規模を超える洪水が発生する確率が 1/200)* の降雨に伴う洪水により当該河川が氾濫した場合の浸水の状況をシミュレーションにより予測したもの。
 ※中川においては 1/100

参
考
資
料

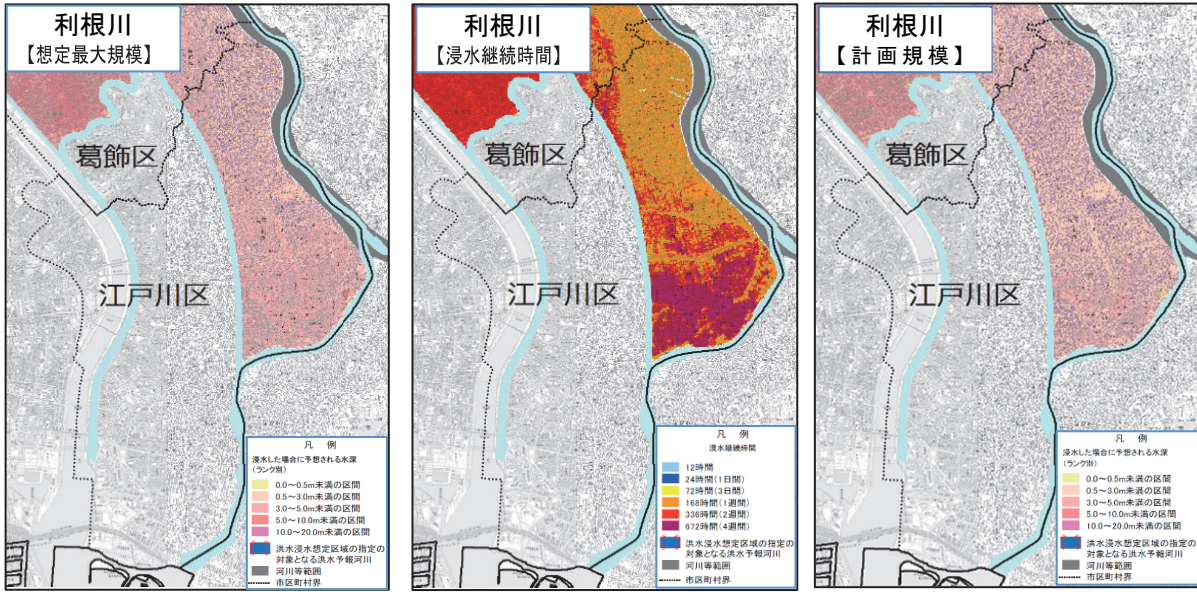
○荒川(平成 28 年 5 月 30 日公表)



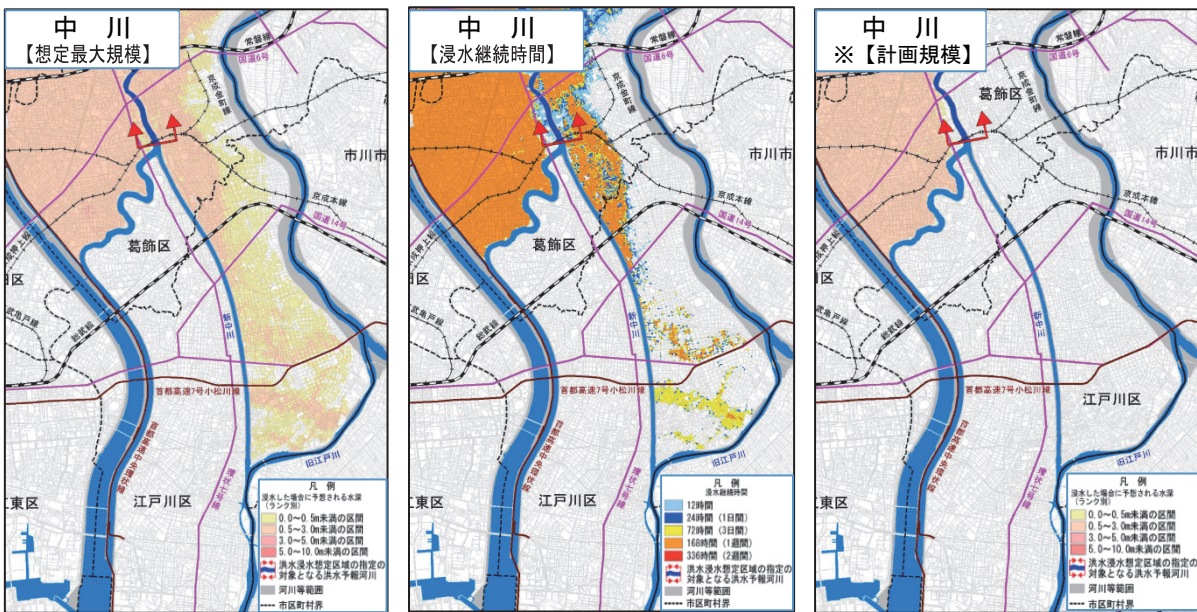
○江戸川(平成 29 年 7 月 20 日公表)



○利根川(平成 29 年 7 月 20 日公表)



○中川(平成 29 年 7 月 20 日公表)



※中川の「計画規模」について、江戸川区における浸水は想定されていません。

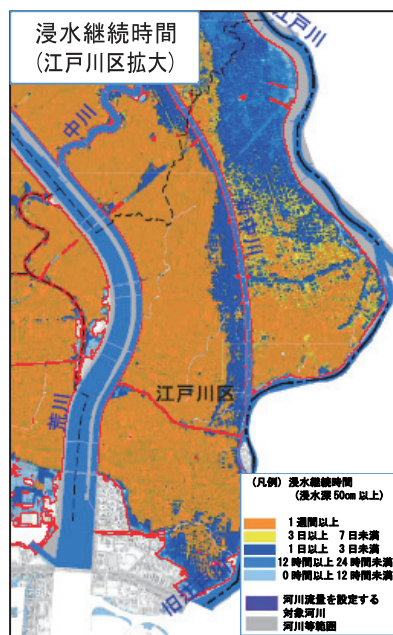
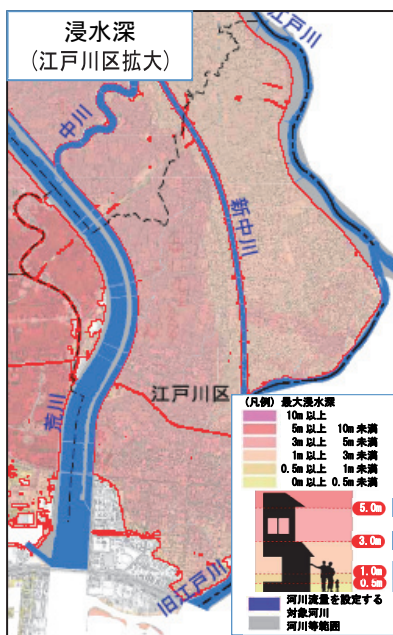
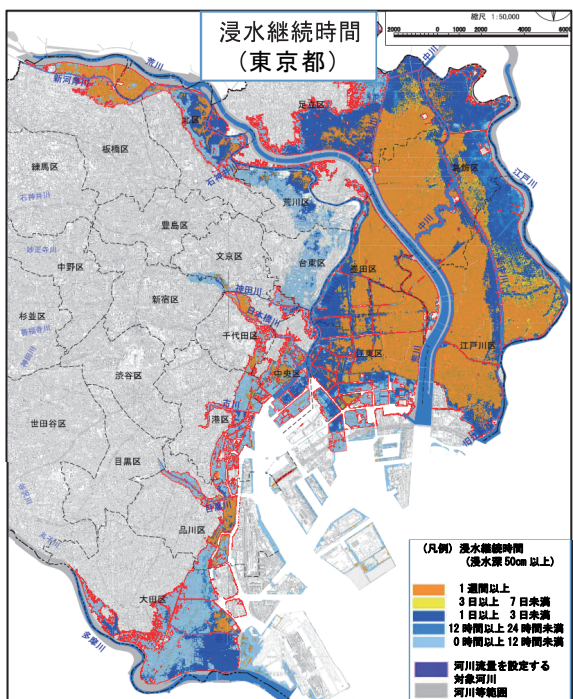
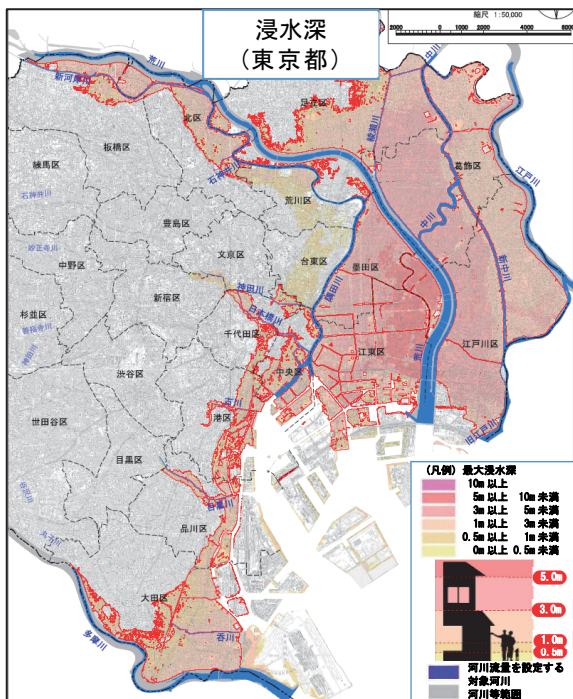
高潮浸水想定区域図

【東京都 高潮浸水想定区域図(平成 30 年 3 月 30 日公表)より抜粋】

高潮浸水想定区域図 [想定最大規模] の【浸水深】および【浸水継続時間】

東京湾沿岸（東京都区間）において、水防法の規定により定められた想定し得る最大規模の高潮による氾濫が海岸や河川から発生した場合に、浸水が想定される区域（高潮浸水想定区域）、想定される浸水の深さ、継続時間を表示した図面で、海岸保全施設や高潮の影響を受ける河川施設の整備状況を踏まえたうえで、高潮に加え計画規模の降雨による洪水も考慮した浸水の状況を、シミュレーションにより想定したもの。

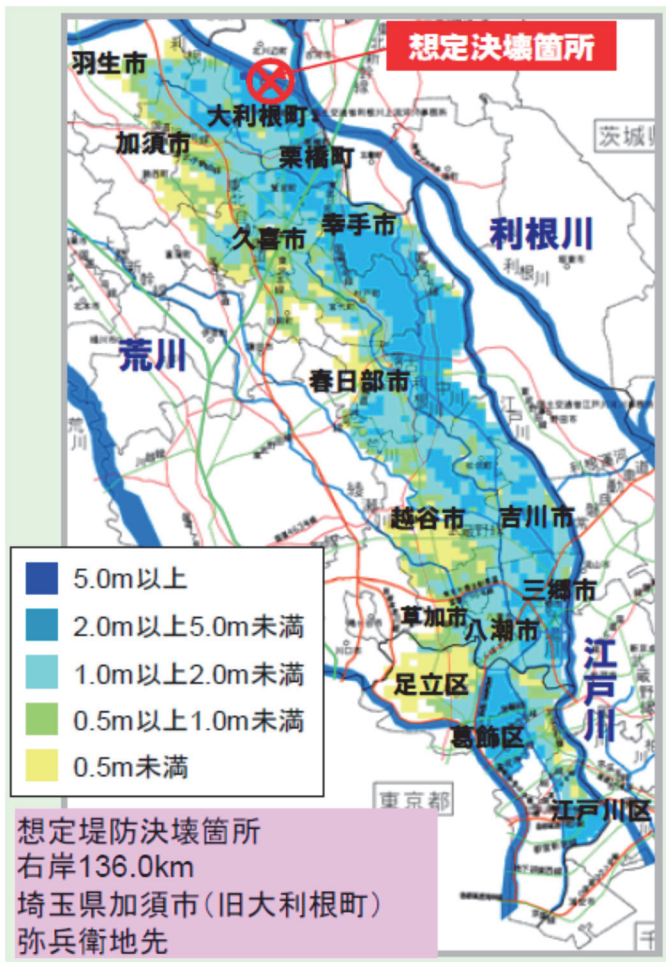
参
考
資
料



利根川の氾濫による被害想定

【出典：内閣府 中央防災会議(平成 22 年 4 月 22 日公表)】

利根川の堤防が決壊し氾濫した場合の大規模水害について、中央防災会議の大規模水害対策に関する専門調査会報告（平成 22 年 4 月）では次の被害を想定している。なお、江戸川区内の一部では、浸水継続時間が 14 日以上と想定されている。



【首都圏全体】

- 浸水面積：約 530km²
- 浸水区域内人口：
約 230 万人
- 浸水世帯数：約 86 万世帯
- 死者：約 2,600 人
- 孤立者：最大約 110 万人
- 停電：約 59 万軒
- ガス停止：約 26.6 万件
- 断水：約 14 万人

【江戸川区への影響】

- 堤防決壊から、およそ 48 時間後に洪水が到達
- 浸水の継続時間 14 日以上
- 最大 2～5 m 未満の浸水

200 年に 1 度の発生確率の洪水により、埼玉県加須市(旧大利根町)で堤防が決壊した場合の被害想定

江東 5 区大規模水害避難等対応方針 要約

(平成 28 年 8 月 24 日策定)

1. 想定する大規模水害

長雨などによる荒川の洪水と東京地方への伊勢湾台風級(中心気圧 930hPa)以上の台風の襲来による東京湾の高潮が同時期に発生することによって、荒川の両岸を含む対象地域の広範囲に浸水被害が生じる事態を想定する。

2. 大規模水害による犠牲者ゼロに向けた広域避難の推進

江東 5 区の全域が浸水する様な大規模水害に対して、発災前の安全な段階で浸水区域内の全ての区民が広域避難することを理想とし、大規模水害による犠牲者ゼロの達成に向けて、江東 5 区が連携して広域避難を基本とした避難対応を推進する。

3. 広域避難に向けた江東 5 区共同による検討の実施

大規模水害の発生 3 日前を目安*として、江東 5 区のいずれかの区長が必要と判断した場合に、江東 5 区が共同で広域避難に向けた検討を実施する。

※ 「関係機関の情報などから、概ね 72 時間後に荒川が氾濫する恐れがある場合、または概ね 72 時間後に 930hPa 程度の勢力を持つ台風の東京地方への直撃が予想される場合」を原則とし、他の関連情報も踏まえて判断する。

4. 広域避難に対応した江東 5 区独自の避難情報の発表

大規模水害の恐れがある場合は、共同検討における判断に基づいて、区民に対して大規模水害の可能性を伝えるとともに、全ての人を対象に自主的な広域避難の実施を呼び掛けることで、早い段階での区民の主体的な避難行動を促す。

また、さらなる広域避難の実効性を高めるために、大規模水害が発生する概ね 1 日前において「広域避難勧告」を発表することを目指して、江東 5 区が連携して広域避難に関する対応の具体化を図る。そのために必要な支援を関係機関に対して求めていく。

5. 垂直避難者の発生を踏まえた被害低減策の推進

大規模水害に対して全ての区民が広域避難することが理想ではあるものの、現段階においては様々な理由から垂直避難者の発生が不可避であることから、それを最小限にとどめるよう努める。併せて平素より、浸水域での籠城避難への対応のための自己備蓄と避難時の携帯の徹底や、自力による脱出のための準備（ボートの確保等）、避難所の拡充の継続、救出に向けた関係機関との連携強化といった垂直避難者の被害の低減に向けた対策に取り組む。

6. 大規模水害対応の理解促進に向けた区民とのコミュニケーションの実施

江東5区における大規模水害のリスクと早期段階における広域避難の重要性に関し、広く地域住民の理解を得られるよう、一連のプロセス（①大規模水害に関する問題の認識、②広域避難の必要性の理解、③広域避難の実現に向けた課題の認識、④垂直避難を避けられない現実の認識、⑤垂直避難の困難さの理解、⑥全てを踏まえた上での広域避難の重要性の再認識）に基づき、課題や適切な対応の理解促進・普及啓発を実施する。

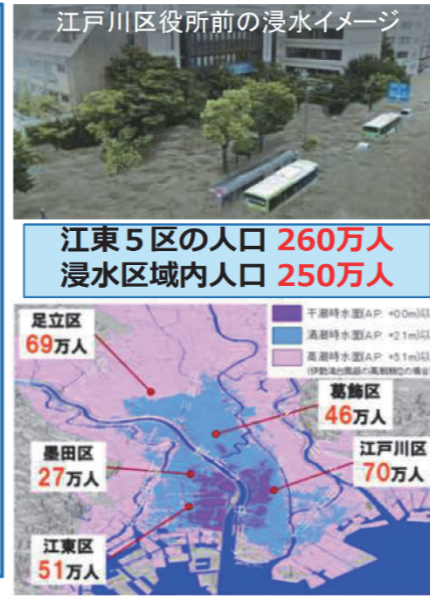
7. 広域避難の実効性の強化に向けた協議会の立ち上げ

広域避難の促進に向けては、その判断や避難先の確保、避難行動支援など、国や都等の関係機関との連携によって初めて対応が可能となる課題が数多く存在する。そこで今後、「江東5区広域避難推進協議会」を立ち上げ、広域避難の具体化に向けた検討を加速する。

大規模水害による犠牲者ゼロのために『自主的に早めの広域避難』

I. 江東 5 区では広域避難が必要です

- 地球温暖化の影響で、巨大な台風や今までにないような激しい豪雨等により、高潮や洪水による大規模水害が世界各地で発生しています。
- 多くの地域が満潮位以下のゼロメートル地帯である江東 5 区（墨田区、江東区、足立区、葛飾区、江戸川区）で大規模水害が発生すれば、江東 5 区のほとんどが浸水します。床上浸水となる浸水想定区域内の居住人口は250万人（居住人口の9割以上）にも及びます。
- 浸水が継続する時間も長期（2週間以上）にも及ぶ地域があります）に及び、二次的な人的被害リスクが高まります。



II. 対象とする水害・想定している事態は？

①対象とする水害

- この計画が対象としている水害は、今までに経験したことがないような巨大台風による高潮氾濫や、長期間の豪雨による荒川及び江戸川の大規模洪水氾濫です。



②想定している事態

- 浸水の深さが最大で約10メートルも浸水する地域や、氾濫流により家屋の倒壊・流出のおそれがある区域（堤防沿い等）もあります。
- 江東 5 区は河川に囲まれており、広域避難をするためには橋を渡る必要があります。人が集中する駅や橋梁のようなところでは大混雑が生じ、群集雪崩や将棋倒し等の大事故が発生するおそれがあります。
- 巨大台風の接近に伴う風雨により、電車のダイヤが乱れたり運行が停止し、避難することが困難になるおそれがあります。
- 浸水想定区域の居住人口が膨大であるため、多くの人が浸水区域内にとどまると救助が難航し、すべての人を救助しきれません。

III. 広域避難の対象と避難勧告等について

③広域避難が必要とされる地域及び対象者

- 広域避難が必要な地域は、高潮及び荒川と江戸川の洪水による想定最大規模の浸水想定区域に含まれている地域です。
- 堤防が決壊する前に、実際に浸水する範囲を絞り込むことができません。そのため、浸水想定区域内のすべての住民を広域避難の対象者とします。

④広域避難勧告・域内垂直避難指示（緊急）等の発令

- 自主的広域避難情報の発信と広域避難勧告・域内垂直避難指示（緊急）の発令基準は裏面のとおりで。

氾濫発生まで	避難行動
72時間	江東5区で共同検討開始 「自主的広域避難情報」が発信されたら 要配慮者や自主的に広域避難が可能な人は広域避難 ※ 渋滞に注意して自動車での避難も可
48時間	「広域避難勧告」が発令されたら 浸水想定区域内の全住民は広域避難 徒歩又は電車で移動
24時間	要配慮者を除き自動車での避難は原則禁止
9時間	「域内垂直避難指示（緊急）」が発令されたら 広域避難を中止し、浸水深より高い自宅の居室や最寄りの高い施設へ避難
0時間	

IV. 避難の方法は - 自主的な早めの広域避難を -

⑤-1 避難行動及び避難場所（要配慮者※以外）

※要配慮者：高齢者、障害者、乳幼児その他の特に配慮を要する者

- 自ら情報を収集、判断し、早めに広域避難しましょう。
- まずは各自が確保した避難施設（親戚・知人宅や宿泊施設等）に避難しましょう。
- 現段階では、公的な広域避難場所は確保できていません。
- 域内垂直避難指示（緊急）が発令された場合は、広域避難を中止して、想定される浸水深よりも高い自宅の居室や施設にとどまってください。



⑤-2 避難手段（要配慮者以外）

- 自主的広域避難（24時間前までを想定）では、徒歩、電車のほかに自動車での避難も可能です。
- 広域避難勧告の発令後は、電車又は徒歩で移動するようにしてください。
- 多くの人が一斉に自動車で移動すると渋滞が発生し、避難が間に合わなくなる可能性があります。また、自ら移動が困難な人の自動車による避難を妨げてしまう可能性があります。

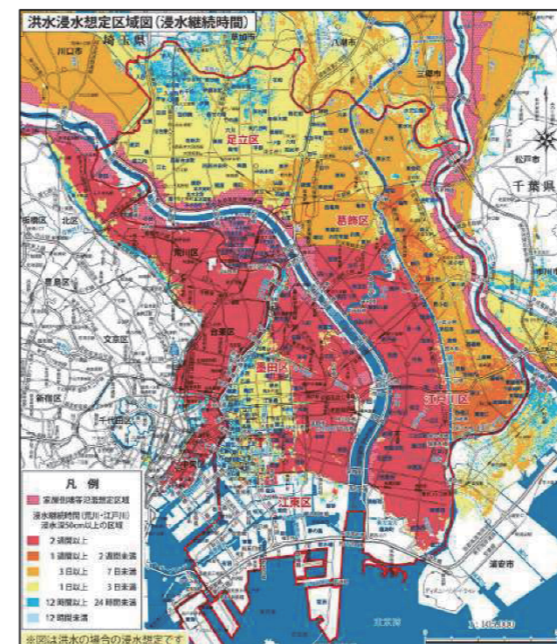


⑥-1 避難行動及び避難場所（要配慮者）

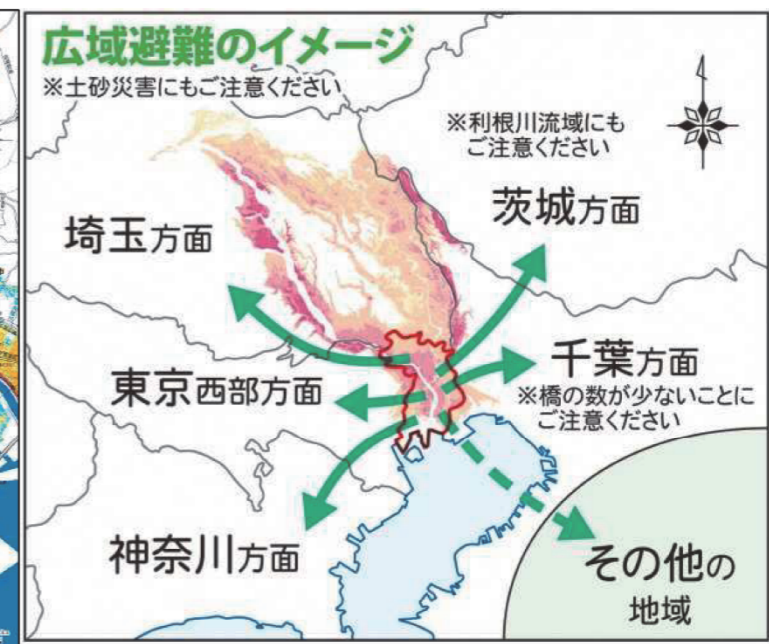
- 要配慮者以外と同様に、可能な限り早い段階で自主的広域避難をしましょう。
- ただし、入院患者及び福祉施設の入所者で、短距離、長距離問わず移動そのものに負担がかかる場合は、想定される浸水深よりも上階の屋内で安全を確保してください。
- 在宅の自ら移動が困難な人であっても、救助活動を効率的に行うため、可能な限り近距離の避難施設へ避難してください。ただし、外出も困難な場合は、福祉施設と同様に安全を確保したうえで備蓄等をしておいてください。

⑥-2 避難手段（要配慮者）

- 電車又は徒歩による移動が困難な人及びその付添者については、自動車での避難も可能です。



洪水浸水想定区域図（浸水継続時間） ※荒川と江戸川の浸水想定区域を重ね合わせた場合



広域避難のイメージ

V. 日頃から備えましょう

- 広域避難先（親戚・知人宅や宿泊施設等）を確保しましょう。
- 広域避難に備えて携行品について準備しましょう。
- 広域避難が困難な人や施設管理者は、浸水区域内にとどまることに備えた**備蓄**をしましょう。
- 自ら移動が困難な人やその付添者は、利用可能な避難施設までの移動手段や、広域避難する場合の自動車の確保等について検討しましょう。

広域避難せずに自宅にとどまるとイメージ図のようなことが起こります
台風が発生する暑い時期に2週間以上も耐えられるでしょうか？



自宅にとどまった場合の生活環境イメージ
(出典:大規模水害対策に関する専門調査会報告 参考資料1-2 平成22年4月)

VI. 行政としての今後の課題

○関係機関の役割・連携体制

- 広域避難の課題を解決し、実効性を確保するために、国・都が設置した「首都圏における大規模水害広域避難検討会」と連携し、江東5区として取り組みを継続します。

○治安対策

- 避難により留守となった住居・施設への侵入窃盗防止対策のため、鍵かけなどの啓発とパトロールの徹底等について検討します。

○意識の共有・啓発

- 浸水想定区域の住民及び社会全体が、大規模水害への理解を深め、自主的な避難行動を行う**社会の実現**を目指します。

広域避難勧告・域内垂直避難指示（緊急）等の発令基準

発令段階	想定時間	発令基準
I. 共同検討開始 (江東5区による検討)	氾濫発生 の72時間 前を想定	以下のいずれかの条件に合致した場合に検討を開始します。 ① 72時間先 の台風予報において、中心気圧 930hPa 以下の台風の予報円が東京地方を含むと予測された場合。 又は、 ②洪水に関連する情報として、荒川流域での3日間の平均雨量を積み重ねた値（以下、荒川流域3日間積算流域平均雨量）が概ね 400mm を超える可能性があるとして予測され、江東5区に情報提供があった場合。 又は、 ③江東5区の区長いずれかからの発議があった場合。
II. 自主的広域避難情報（広域避難の呼びかけ）	氾濫発生 の72～24 時間前を 想定	以下のいずれかの条件に合致した場合に情報を発信します。 ① 48時間先 の台風予報において、中心気圧 930hPa 以下の台風の予報円が東京地方を含み、かつ、東京都（東京地方）に高潮警報発表の可能性が高いと予測された場合。 又は、 ②洪水に関連する情報として、荒川流域3日間積算流域平均雨量が概ね 500mm を超える可能性があるとして予測され、江東5区に情報提供があった場合。 又は、 ③江東5区の区長の判断。
III. 広域避難勧告	氾濫発生 の24～9 時間前を 想定	以下のいずれかの条件に合致した場合に発令します。 ① 930hPa 以下の台風が概ね 24時間以内 に東京湾から神奈川県付近を含む地域へ到達すると予測され、気象庁が高潮特別警報を発表する可能性に関する 記者会見 を行う場合、又は、江東5区に高潮注意報が発表されており、当該注意報において堤防の天端高を越える最高潮位が予測されている場合。 又は、 ②洪水に関連する情報として、荒川流域3日間積算流域平均雨量が概ね 600mm を超える可能性があるとして予測され、江東5区に情報提供があった場合。 又は、 ③江東5区の区長の判断。
IV. 域内垂直避難指示（緊急）	氾濫発生 の9～0 時間前を 想定	以下のいずれかの条件に合致した場合に発令します。 ①Ⅲの状態で 高潮警報 あるいは 高潮特別警報 が発表された場合。 又は、 ②荒川が 氾濫危険水位 に達し、更なる水位上昇が見込まれる旨が通知された場合。 又は、 ③江東5区の区長の判断。


①高潮氾濫を見据えた条件
②洪水氾濫を見据えた条件
③①、②に捉われず必要な場合に発令することを想定した条件
※本発令基準は現時点で考えられる基準として時間軸で整理したものであり、今後実際の運用等を重ねて改善していく場合があります。

荒川下流タイムライン

拡大試行版の概要

Bブロック【江戸川区】

(平成28年5月19日策定)

	気象情報等	荒川下流 河川事務所	江戸川区	東京都・東京消防庁・警視庁	交通事業者 ライオン事業者
レベル1-1 (5日前)	○台風・気象情報の発表	○TL運用体制の構築 ○外部への広報 (HP等) ○河川管理施設の点検 ○資機材の確認	○TL運用体制の構築 ○資機材の確認・準備 ○江東5区共同で広域避難の検討を開始 ○自主広域避難の呼びかけ	○TL運用体制の構築 ○資機材の確認	○TL運用体制の構築
(3日前)	○台風・気象情報の発表	○TL上のレベル設定 ○外部への広報 (HP等) ○水文観測所情報の提供 ○資機材の準備 ○河川区域内の状況確認	○資機材の確認・準備 ○江東5区共同で広域避難の検討を開始 ○自主広域避難の呼びかけ	○資機材の準備	○資機材の確認・準備
(2日前)	○大雨・洪水注意報 (埼玉、東京) ○強風注意報 (埼玉) ○強風・波浪注意報 (東京) ○水防団待機水位 (岩淵水門 (上))	○TL上のレベル設定 ○外部への広報 (HP等) ○水文観測所情報の提供 ○今後の人員の再確認 ○岩淵水門閉鎖操作に係る行動	○広域避難先の調整 ○休校・休園措置の検討 ○江東5区共同で広域避難勧告の発表 ○公共交通機関の運行状況等の確認 ○休校・休園措置の決定・伝達	○交通関連情報の収集・確認 ○今後の人員の再確認	○公共交通機関の運転規制 (風速が規定値を超えた場合) ○今後の人員の再確認 ○運行状況の共有
レベル1-2 (30時間前)	○大雨・洪水警報 (埼玉、東京) ○暴風警報 (埼玉) ○暴風・波浪警報 (東京) ○記録的短時間大雨情報 (埼玉)	○TL上のレベル設定 ○外部への広報 (HP等) ○水文観測所情報の提供 ○今後の人員の再確認 ○岩淵水門閉鎖操作に係る行動	○公共交通機関の運行状況等の確認 ○休校・休園措置の決定・伝達	○交通関連情報の収集・確認 ○今後の人員の再確認	○公共交通機関の運転規制 (風速が規定値を超えた場合) ○今後の人員の再確認 ○運行状況の共有
レベル2 (11時間前)	○はん濫注意情報 (岩淵水門 (上)) ○記録的短時間大雨情報 (東京) ○大雨特別警報 (埼玉、東京)	○TL上のレベル設定 ○交通規制情報の収集 ○外部への広報 (HP等) ○洪水予報の伝達	○交通規制情報の収集 ○避難準備・高齢者等避難開始の発表 ○江東5区共同で早期垂直避難勧告の発表	○交通規制情報の収集 ○避難状況の把握	○交通規制情報の収集 ○駅構内の商業施設管理者へ情報提供 ○鉄道の運行継続及び停止に関する連携
レベル3 (3時間前)	○はん濫警警戒情報 (岩淵水門 (上))	○洪水予報の伝達 ○自治体にホットライン	○避難勧告の発表 ○江東5区共同で垂直避難勧告の発表	○状況に応じた交通規制の実施	○地下施設へ避難情報の伝達
レベル4 (0時間)	○はん濫危険情報 (岩淵水門 (上))	○TL上のレベル設定 ○外部への広報 (HP等) ○洪水予報の伝達 ○自治体にホットライン	○避難指示 (緊急) の発表 ○江東5区共同で緊急避難指示 (広域避難) の発表	○排水機場の運転停止 ○危険箇所からの退避	○危険箇所からの退避
レベル5  発生	○はん濫発生情報	○TL上のレベル設定 ○外部への広報 (HP等) ○洪水予報の伝達 ○自治体にホットライン ○応急・復旧対策の検討・実施	○はん濫情報提供 ○広域支援・連携の要請 ○応急対策 ○長期避難者支援対策	○応急対策	○応急対策

【凡例】
 ■黒字: これまでも取り組んできた防災行動項目
 ■青字: 引き続き検討が必要な防災行動項目

注意報・警報の種類及び発表基準

令和 5 年 6 月 8 日現在

発表官署 気象庁

江戸川区	府県予報区		東京都	
	一次細分区域		東京地方	
	市町村等をまとめた地域		23 区東部	
警 報	大雨	(浸水害)	表面雨量指数基準	32
		(土砂災害)	土壌雨量指数基準	—
	洪水	流域雨量指数基準	中川流域 = 41.4 旧江戸川流域 = 18.5	
		複合基準※	—	
		指定河川洪水予報による基準	中川 [吉川] 江戸川 [野田] 荒川 [岩淵水門(上)]	
	暴風	平均風速	陸上	25m/s
			海上	25m/s
	暴風雪	平均風速	陸上	25m/s 雪を伴う
			海上	25m/s 雪を伴う
	大雪	降雪の深さ	12 時間降雪の深さ 10cm	
	波浪	有義波高	3.0m	
高潮	潮位	3.1m		
注意報	大雨	表面雨量指数基準	17	
		土壌雨量指数基準	134	
	洪水	流域雨量指数基準	中川流域 = 33.1 旧江戸川流域 = 14.8	
		複合基準※	荒川流域 = (14, 67.2) 中川流域 = (8, 33.1) 旧江戸川流域 = (8, 14.8) 江戸川流域 = (13, 14.5)	
		指定河川洪水予報による基準	江戸川 [野田] 荒川 [岩淵水門(上)]	
	強風	平均風速	陸上	13m/s
			海上	13m/s
	風雪	平均風速	陸上	13m/s 雪を伴う
			海上	13m/s 雪を伴う
	大雪	降雪の深さ	12 時間降雪の深さ 5cm	
	波浪	有義波高	1.5m	
	高潮	潮位	2.0m	
	雷	落雷等により被害が予想される場合		
	融雪・なだれ			
	濃霧	視程	陸上	100m
海上			500m	
乾燥	最小湿度 25% で実効湿度 50%			
低温	夏期(平均気温): 平年より 5℃ 以上低い日が 3 日続いた後、 さらに 2 日以上続くとき 冬期(最低気温): -7℃ 以下、多摩西部は -9℃ 以下			
霜	晩霜期 最低気温 2℃ 以下			
着氷・着雪	大雪警報の条件下で気温が -2℃ ~ 2℃ の時			
記録的短時間大雨情報	1 時間雨量	100 mm		

※ (表面雨量指数, 流域雨量指数) の組み合わせによる基準値を表しています。

津波警報・注意報の分類

1. 津波警報・注意報分類表

	予想される 津波の高さ	気象庁が 発表する値	巨大地震の際 の当初表現	想定される被害
大津波警報	10m～	10m超	巨 大	木造家屋が全壊・流出し、人は津波による流れに巻き込まれる。
	5 m～10m	10m		
	3 m～5 m	5 m		
津波警報	1 m～3 m	3 m	高 い	標高の低いところでは津波が襲い、浸水被害が発生する。人は津波による流れに巻き込まれる。
津波注意報	20cm～1 m	1 m		海の中では人は速い流れに巻き込まれる。養殖いかだが流出し小型船舶が転覆する。

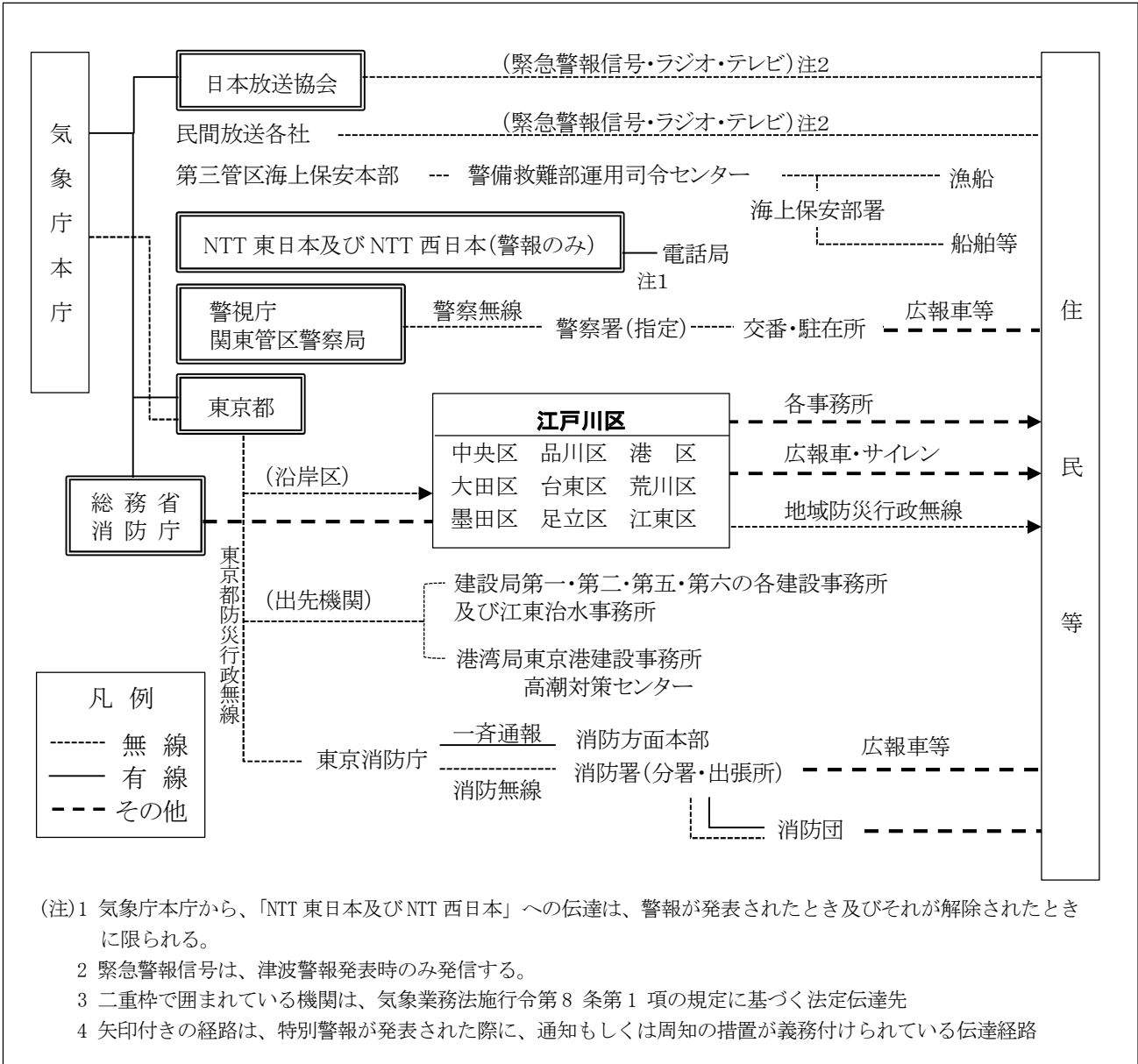
2. 津波予報区

津波予報中枢	担当津波予報区	津 波 予報区	伝 達 中 枢				
気象庁本庁	千葉県（野島岬南端以東の太平洋沿岸を除く）、東京都（小笠原村を除く）、神奈川県、静岡県	東京湾内湾	NTT 東京情報案内センター	日本放送協会本部	関東管区 警察局 警視庁	第三管区 海上保安本部	東日本旅客鉄道株式会社

資料 4 2

〈大津波警報・津波警報・津波注意報等 伝達系統図〉

参考資料



区内の地下空間施設一覧表

(令和 5 年 4 月 1 日現在)

No.	施設名称	住 所	電話番号	FAX 番号	管理者名
1	小岩事務所	東小岩 6-9-14	3657-1101	3657-1436	生活振興部
2	総合文化センター	中央 4-14-1	3652-1111	3655-9935	サントリー・ブリティッシュ サービス
3	タワーホール船堀	船堀 4-1-1	5676-2211	5676-2501	アターブル松屋
4	小岩アーバンプラザ	北小岩 1-17-1	5694-8151	5694-8155	生活振興部
5	東部フレンドホール	瑞江 2-5-7	5666-1221	5666-1224	〃
6	中央図書館	中央 3-1-3	3656-6211	3656-6335	文化共育部
7	新川地下駐車場	船堀 6-11	5662-1930	3652-9858	土 木 部
8	小岩駅南口タクシープール	南小岩 7-23	5662-1945	〃	〃
9	平井駅北口駐輪場	平井 5-18-8 先	5662-1997	3651-3381	〃
10	西葛西駅北口駐輪場	西葛西 6-1 先	〃	〃	〃
11	西葛西駅南口駐輪場	西葛西 6-15-1 先	〃	〃	〃
12	瑞江駅南口駐輪場	瑞江 2-2-1 先	〃	〃	〃
13	一之江駅西口駐輪場	一之江 7-36 先	〃	〃	〃
14	葛西駅東口駐輪場	東葛西 6-3-20 先	〃	〃	〃
15	葛西駅西口駐輪場	中葛西 5-43-15 先	〃	〃	〃
16	篠崎駅西口駐輪場	篠崎町 7-20-19	〃	〃	〃
17	都営新宿線篠崎駅	篠崎町 7-27-1	047-324-5000	047-325-2630	馬喰駅務管区 本八幡駅務区
18	都営新宿線瑞江駅	瑞江 2-2-1	〃	〃	〃
19	都営新宿線一之江駅	一之江 8-14-1	〃	〃	〃
20	シャポー小岩	南小岩 7-24-15	3673-8761	3673-5506	(株)シェアール 東日本都市開発
21	ラパーク瑞江	瑞江 2-1-2	5219-0558	5219-2225	(株)ザイマックスアルファ

※一覧表の施設は水防法第 15 条の地下街等に該当する

【江戸川区で定める地下街等の範囲（水防法第 15 条 1 項 4 号イ）は、次のとおりとする】

1. 消防法で定める防火対象物で、別表で掲げる施設が地下にあるもの。
 - ・消防法（昭和 23 年法律第 186 号）第 8 条第 1 項参照
 - ・別表で掲げる施設：消防法施行令（昭和 36 年政令第 37 号）別表第 1（一）項から（四）項まで、（五）項イ、（六）項、（九）項イ又は（十三）項イに掲げる防火対象物の用途に供されているものを準用。ただし、関係者のみが利用するものは除く。
2. 地階駅
3. その他、区長が必要と認めるもの

要配慮者利用施設一覧表（令和5年4月1日現在）

種別	No.	施設名	住所	電話番号	所管部署	大規模水害	内水氾濫
介護老人 福祉施設	1	なぎさ和楽苑	西葛西 8-1-1	3675-1201	介護保険課	○	○
	2	リバーサイドグリーン	江戸川 1-11-3	3677-4611	介護保険課	○	○
	3	暖心苑	北葛西 4-3-16	3877-0100	介護保険課	○	○
	4	瑞江特別養護老人ホーム(瑞江はら)	瑞江 1-3-12	3679-3759	介護保険課	○	○
	5	小岩ホーム	南小岩 5-11-10	5694-0101	介護保険課	○	○
	6	江戸川光照苑	北小岩 5-7-2	5668-0051	介護保険課	○	○
	7	清心苑	西一之江 4-9-24	3655-5963	介護保険課	○	○
	8	アゼリー江戸川	本一色 2-13-25	5607-0482	介護保険課	○	—
	9	ウエル江戸川	平井 7-13-32	3617-1112	介護保険課	○	—
	10	泰山	北小岩 5-34-10	5622-1165	介護保険課	○	○
	11	きく	鹿骨 3-16-6	3677-3030	介護保険課	○	○
	12	第二みどりの郷	江戸川 2-29-5	5664-2029	介護保険課	○	—
	13	古川親水苑	江戸川 5-4-2	5667-1211	介護保険課	○	○
	14	タムスさくらの杜江戸川	東小松川 1-5-4	5607-3366	介護保険課	○	—
	15	わたなーる葛西	東葛西 7-19-8	6808-5700	介護保険課	○	○
	16	癒しの里西小松川	西小松川町 1-21	3654-7650	介護保険課	○	○
	17	タムスさくらの杜 春江	春江町 5-4-2	5879-3260	介護保険課	○	○
	18	第三みどりの郷	東小松川 1-13-2	3655-8177	介護保険課	○	○
	19	やすらぎの里北小岩	北小岩 1-21-12	5876-8310	介護保険課	○	—
	20	タムスさくらの杜南葛西	南葛西 3-10-21	6456-0691	介護保険課	○	—
介護老人 保健施設	21	ヴィット	船堀 3-10-7	5696-3363	介護保険課	○	○
	22	ジェロントピア菊華	鹿骨 3-20-3	5666-3030	介護保険課	○	○
	23	ビーバス成光苑	北小岩 2-7-6	5612-7018	介護保険課	○	○
	24	くすのきの里	西葛西 6-19-8	3675-2518	介護保険課	○	—
	25	いわい敬愛園	南小岩 8-13-5	5693-8341	介護保険課	○	○
	26	ひまわり	東葛西 8-19-16	5658-5111	介護保険課	○	○
	27	やすらぎ	瑞江 1-3-20	3679-3749	介護保険課	○	—
	28	こでまり	北葛西 2-5-21	5658-9115	介護保険課	○	○
	29	めぐみ	東小松川 2-7-1	5661-3861	介護保険課	○	○
	30	森山ケアセンター	江戸川 5-4-23	3689-1211	介護保険課	○	○
介護医療院	31	一盛病院	小松川 3-10-1	3637-0050	介護保険課	○	—
	32	松寿会病院	中葛西 5-33-15	3689-5451	介護保険課	○	○
通所介護	33	コスモス通所介護サービスセンター	中央 3-20-22	5663-3030	福祉推進課	○	○
	34	高齢者介護まつしまりハビリホーム	松島 4-46-16 2階	3674-6660	福祉推進課	○	○
	35	デイホームゆりの木 江戸川	松島 1-27-18	5879-6337	福祉推進課	○	○
	36	ケアセンターつどい	北葛西 1-22-17 ムツ葛西	6663-6330	福祉推進課	○	—
	37	フオビスタイグナイターピアセンター(はなぶさ)	松江 2-29-18	3674-4611	福祉推進課	○	○
	38	ツクイ江戸川宇喜田	宇喜田町 1237-1	5878-3270	福祉推進課	○	○
	39	コミュニティセンター(船堀)	南篠崎町 3-8-15	5243-1781	福祉推進課	○	○
	40	ヒューマンライフケア風鈴の湯	中央 3-23-7 橋本ビル1階	5661-5709	福祉推進課	○	○
	41	あおぞらデイサービス	船堀 6-3-20-1階 つばめがげん船堀	5878-3032	福祉推進課	○	○
	42	江東園ケアセンターつばき ふれあいの間	春江町 2-5-15	5636-6211	福祉推進課	○	—
	43	デイサービス きららー江	一之江 7-50-6	5678-6139	福祉推進課	○	—
	44	いきいき神鹿	鹿骨 3-12-17 ムツ葛西	6638-8901	福祉推進課	○	○
	45	介護サポート コンパス	東葛西 6-29-17	3688-6887	福祉推進課	○	○
	46	ツクイ江戸川大杉	大杉 1-19-8	5678-8888	福祉推進課	○	—
	47	やさしい手 デイサービス ゆめふる小岩店	南小岩 6-4-7	050-1753-8188	福祉推進課	○	○
	48	東京リハビリデイ ゆうあい	中央 1-12-17 セトラビル十二番館	5678-1540	福祉推進課	○	○
	49	デイサービス リゾート ハナマイ ジョイ	船堀 2-22-14 NS セトラビル 2F	5878-3217	福祉推進課	○	○
	50	関ケアサービス デイサービスセンター大杉	大杉 1-11-7	5678-7015	福祉推進課	○	—
	51	ジョイリハ葛西	中葛西 1-8-6 大高ビル103号室	6663-7351	福祉推進課	○	○
	52	デイサービス さくら茶房	北小岩 8-21-6 仙寿庵1階	6458-9123	福祉推進課	○	○
	53	ジョイリハ春江	春江町 1-1-22	5636-1775	福祉推進課	○	○
	54	健遊館 銭湯 小岩大黒湯	南小岩 6-29-15	5612-2288	福祉推進課	○	—

種別	No.	施設名	住所	電話番号	所管部署	大規模水害	内水氾濫
通所介護	55	リハライフ 北小岩	北小岩 5-32-15	5889-8411	福祉推進課	○	○
	56	株式会社ケアサービス デイサービスセンター東葛西	東葛西 5-9-19	5667-6331	福祉推進課	○	○
	57	デイサービスストーリー西一之江	西一之江 3-36-11	5663-0055	福祉推進課	○	○
	58	デイサービス和 篠崎	篠崎町 8-14-15 シヤインスタ 1F	5666-0753	福祉推進課	○	○
	59	らいおんハートことばとからだの健康 デイサービス南小岩	南小岩 3-26-11 ステピビル 1F	5876-7834	福祉推進課	○	○
	60	デイサービスリゾート ハナマウイ グレース	瑞江 4-22-13	5879-8155	福祉推進課	○	○
	61	アゼリーリハビリ倶楽部	中央 1-8-21	5678-4388	福祉推進課	○	○
	62	デイサービス たけのこ平井	平井 7-17-6	6657-5890	福祉推進課	○	○
	63	デイサービス 江戸川邸	南葛西 6-34-12 グレシア参番館 101	6808-8101	福祉推進課	○	○
	64	デイサービス夢楽瑞江	谷河内 2-4-6 ミツエス 1 階	6638-7363	福祉推進課	○	—
	65	ケア ラウンジ キョウエイ	江戸川 5-17-7	3680-1310	福祉推進課	○	○
	66	デイサービスゆとり愛	西瑞江 4-14-63	5879-9545	福祉推進課	○	○
	67	ケアセンターつどい大杉	大杉 3-4-13	5678-5660	福祉推進課	○	—
	68	社会福祉法人みなみ 中央ケアセンター	中央 2-8-18	5663-0373	福祉推進課	○	○
	69	社会福祉法人みなみ 江戸川ケアセンター	南葛西 6-2-28	5676-0373	福祉推進課	○	—
	70	機能回復リハセンター 篠崎	鹿骨 2-37-8 ネットハイツ 1F	5879-8998	福祉推進課	○	○
	71	デイサービスソラスト船堀	松江 5-12-14	5678-8031	福祉推進課	○	○
	72	SOMPO ケア ハッピーデイズ船堀	東小松川 3-24-13	5678-4184	福祉推進課	○	○
	73	フィッツリハー一之江	一之江 7-35-22 一富ビル 3 階	5879-4203	福祉推進課	○	—
	74	かがやきデイサービス一之江北	一之江 3-9-9	5607-7251	福祉推進課	○	○
	75	デイサービスセンターなごやか小岩	東小岩 5-4-10 日電小岩コボ 1 階	5612-2156	福祉推進課	○	○
	76	デイサービスセンターなごやか江戸川	松江 3-4-5	5661-5685	福祉推進課	○	○
	77	デイサービスセンターなごやか葛西	東葛西 8-3-1 ガルガン葛西	5667-4794	福祉推進課	○	○
	78	デイサービス夢楽船堀	船堀 5-11-22 ヴェルティ船堀 1F	6808-7754	福祉推進課	○	○
	79	株式会社みなみ北葛西ケアセンター	北葛西 2-23-14	3686-3730	福祉推進課	○	○
	80	にっこりデイサービス	北小岩 6-15-10 京成小岩駅前 202	5889-8233	福祉推進課	○	○
	81	機能回復リハセンター松島	松島 2-35-4	5879-3279	福祉推進課	○	○
	82	スウィング 仁	西瑞江 3-24-16 1 階 店舗	5664-6031	福祉推進課	○	○
	83	なぎさ和楽苑通所介護	西葛西 8-1-1	3675-1201	福祉推進課	○	○
	84	暖心苑デイサービスセンター	北葛西 4-3-16	3877-0100	福祉推進課	○	○
	85	瑞江在宅サービスセンター	瑞江 1-3-12	3679-3759	福祉推進課	○	○
	86	小岩デイサービスセンター	南小岩 5-11-10	5694-0101	福祉推進課	○	○
	87	高齢者在宅サービスセンター江戸川光照苑	北小岩 5-7-2	5612-7193	福祉推進課	○	○
	88	清心苑ケアセンター	西一之江 4-9-24	3655-5963	福祉推進課	○	○
	89	アゼリー 江戸川	本一色 2-13-25	5607-0494	福祉推進課	○	—
	90	デイサービスセンターウエル江戸川	平井 7-13-32	3617-1112	福祉推進課	○	—
	91	老人デイサービスセンター泰明	北小岩 5-34-10	5622-1165	福祉推進課	○	○
	92	在宅サービスセンター「さく」	鹿骨 3-16-6	3677-3030	福祉推進課	○	○
	93	古川親水苑デイサービスセンター	江戸川 5-4-2	5667-1211	福祉推進課	○	○
	94	癒しの里西小松川デイサービスセンター	西小松川町 1-21	3654-7650	福祉推進課	○	○
	95	アゼリーアネックス	大杉 2-10-16	5607-6550	福祉推進課	○	○
	96	デイサービスほっとホームえがお	下篠崎町 9-12	5879-8221	福祉推進課	○	—
	97	ともいきケア一之江	一之江 7-66-1 イストイン 1 階	5661-3667	福祉推進課	○	—
	98	コミュニティガーデン東京アネックス	南篠崎町 1-6-14	5879-7767	福祉推進課	○	—
	99	ケアポート銀の鈴	北小岩 6-15-10 リエ北小岩 101	6228-0868	福祉推進課	○	○
	100	アースサポート江戸川	船堀 6-4-8	5696-9211	福祉推進課	○	○
	101	デイサービスこまつな	松江 6-4-20 2 階	6231-4839	福祉推進課	○	○
	102	ミモザ江戸川鹿本	東松本 1-6-19	6657-8635	福祉推進課	○	—
	103	ベストリハー一之江	江戸川 6-8-3 プラスタステージ 1F	6663-9035	福祉推進課	○	○
	104	フィッツリハ 小岩	南小岩 8-11-1 オークプレイス小岩 2F	6657-9044	福祉推進課	○	○
	105	生活リハビリデイサービス りふり春江店	春江町 2-31-9 ニューキャネル 須賀 101	5879-7966	福祉推進課	○	○
	106	R e h a s h	松島 4-41-8	6231-4814	福祉推進課	○	○
	107	ベストリハ葛西	中葛西 8-22-8 フローラル中葛西 VI 1 階	5878-1656	福祉推進課	○	○
	108	うりぼう 倶楽部	平井 3-19-20	5858-8559	福祉推進課	○	○
	109	リハデイ noie	南小岩 6-18-11	6458-0448	福祉推進課	○	○
	110	リハデイ Brain	北小岩 4-39-7	6805-9929	福祉推進課	○	○
	111	一笑苑 江戸川	平井 4-22-7	5875-5180	福祉推進課	○	○

種別	No.	施設名	住所	電話番号	所管部署	大規模水害	内水氾濫
通所介護	112	デイサービスセンター コンパスプラス西一之江	西一之江 1-12-15	5661-1231	福祉推進課	○	—
	113	通所サービスにじいるデイズ	南篠崎町 2-37-11 リゾ鹿島田 1F	5664-0222	福祉推進課	○	○
	114	菜の花小岩リハビリデイサービス	西小岩 2-19-11	6657-9122	福祉推進課	○	○
	115	デイサービス TOUSEI	西一之江 2-26-10 田澤ビル 1F	3654-0202	福祉推進課	○	○
通所リハビリテーション	116	田中医院 よつば	平井 6-30-1	3612-0428	介護保険課	○	○
	117	塚本医院	東小岩 5-32-10	3657-0864	介護保険課	○	—
	118	ヴィット	船堀 3-10-7	5696-3363	介護保険課	○	○
	119	ジェロントピア菊華	鹿骨 3-20-3	5666-3030	介護保険課	○	○
	120	ビーバス成光苑	北小岩 2-7-6	5612-7018	介護保険課	○	○
	121	くすのきの里	西葛西 6-19-8	3675-2518	介護保険課	○	—
	122	いわい敬愛園	南小岩 8-13-5	5693-8341	介護保険課	○	○
	123	ひまわり	東葛西 8-19-16	5658-5111	介護保険課	○	○
	124	やすらぎ	瑞江 1-3-20	3679-3749	介護保険課	○	—
	125	こでまり	北葛西 2-5-21	5658-9115	介護保険課	○	○
	126	めぐみ	東小松川 2-7-1	5661-3861	介護保険課	○	○
	127	森山ケアセンター	江戸川 5-4-23	3689-1211	介護保険課	○	○
短期入所生活介護	128	なぎさ和楽苑	西葛西 8-1-1	3675-1201	介護保険課	○	○
	129	リバーサイドグリーン	江戸川 1-11-3	3677-4611	介護保険課	○	○
	130	暖心苑	北葛西 4-3-16	3877-0100	介護保険課	○	○
	131	瑞江特別養護老人ホーム(瑞江ホム)	瑞江 1-3-12	3679-3759	介護保険課	○	○
	132	小岩ホーム	南小岩 5-11-10	5694-0101	介護保険課	○	○
	133	江戸川光照苑	北小岩 5-7-2	5668-0051	介護保険課	○	○
	134	清心苑	西一之江 4-9-24	3655-5963	介護保険課	○	○
	135	アゼリー江戸川	本一色 2-13-25	5607-0482	介護保険課	○	—
	136	ウエル江戸川	平井 7-13-32	3617-1112	介護保険課	○	—
	137	泰山	北小岩 5-34-10	5622-1165	介護保険課	○	○
	138	きく	鹿骨 3-16-6	3677-3030	介護保険課	○	○
	139	古川親水苑	江戸川 5-4-2	5667-1211	介護保険課	○	○
	140	タムスさくらの杜江戸川	東小松川 1-5-4	5607-3366	介護保険課	○	—
	141	わたなーる葛西	東葛西 7-19-8	6808-5700	介護保険課	○	○
	142	癒しの里西小松川	西小松川町 1-21	3654-7650	介護保険課	○	○
	143	タムスさくらの杜春江	春江町 5-4-2	5879-3260	介護保険課	○	○
	144	アゼリーアネックス	大杉 2-10-16	5607-6550	介護保険課	○	○
	145	社会福祉法人みなみ 中央ケアセンター	中央 2-8-18 シルクコボ 新小岩 1,2階	5663-0373	介護保険課	○	○
146	社会福祉法人みなみ 江戸川ケアセンター	南葛西 6-2-28	5676-0373	介護保険課	○	—	
147	やすらぎの里北小岩	北小岩 1-21-12	5876-8310	介護保険課	○	—	
148	タムスさくらの杜南葛西	南葛西 3-10-21	6456-0691	介護保険課	○	—	
短期入所療養介護	149	ヴィット	船堀 3-10-7	5696-3363	介護保険課	○	○
	150	ジェロントピア菊華	鹿骨 3-20-3	5666-3030	介護保険課	○	○
	151	ビーバス成光苑	北小岩 2-7-6	5612-7018	介護保険課	○	○
	152	くすのきの里	西葛西 6-19-8	3675-2518	介護保険課	○	—
	153	いわい敬愛園	南小岩 8-13-5	5693-8341	介護保険課	○	○
	154	ひまわり	東葛西 8-19-16	5658-5111	介護保険課	○	○
	155	やすらぎ	瑞江 1-3-20	3679-3749	介護保険課	○	—
	156	こでまり	北葛西 2-5-21	5658-9115	介護保険課	○	○
	157	めぐみ	東小松川 2-7-1	5661-3861	介護保険課	○	○
	158	森山ケアセンター	江戸川 5-4-23	3689-1211	介護保険課	○	○
養護老人ホーム	159	長安寮	篠崎町 4-5-9	5664-2960	介護保険課	○	—
	160	江東園	江戸川 1-11-3	3677-4611	介護保険課	○	○
有料老人ホーム	161	申孝園ロータスヴィラ	一之江 6-19-18	5607-5111	福祉推進課	○	○
	162	ケアレジデンス東京アネックス	南篠崎町 1-6-14	3676-8711	福祉推進課	○	—
	163	介護付有料老人ホームソラスト江戸川	中央 4-24-9	5661-1911	福祉推進課	○	○
	164	ベストライフ江戸川	西葛西 7-11-6	5659-1751	福祉推進課	○	—
	165	ライフコミュニケーション西葛西	西葛西 4-3-26	5667-6090	福祉推進課	○	○
	166	介護付有料老人ホームソラスト江戸川グリーンパーク	中央 1-21-11	5661-2511	福祉推進課	○	○
	167	ナーシングホーム江戸川	東葛西 6-42-17	5696-4311	福祉推進課	○	○
	168	まどか東葛西	東葛西 9-5-34	6663-1165	福祉推進課	○	—

種別	No.	施設名	住所	電話番号	所管部署	大規模水害	内水氾濫
有料老人ホーム	169	ベストライフ小岩	西小岩 3-35-14	5693-7211	福祉推進課	○	○
	170	グッドタイムナーシングホーム・江戸川	本一色 2-12-6	5663-1301	福祉推進課	○	○
	171	イリーゼかさい	中葛西 1-44-11	5878-3530	福祉推進課	○	○
	172	篠崎明生苑	篠崎町 2-31-3	5664-7080	福祉推進課	○	○
	173	まどか船堀	船堀 6-11-24	5679-5321	福祉推進課	○	—
	174	ロングライフ葛西	中葛西 5-22-14	3680-9472	福祉推進課	○	○
	175	ケアホームうららー之江	一之江 7-50-6	5678-6137	福祉推進課	○	—
	176	エスペランサ南小岩	南小岩 4-17-6	5668-7530	福祉推進課	○	○
	177	かさい明生苑	東葛西 6-43-10	5659-7080	福祉推進課	○	○
	178	リアンレーヴ西葛西	西葛西 5-5-8	6808-5171	福祉推進課	○	—
	179	篠崎明生苑Ⅱ	篠崎町 5-4-13	3678-0080	福祉推進課	○	—
	180	ラ・ナシカ こまつがわ	小松川 4-94	5609-7055	福祉推進課	○	—
	181	グランダ小岩	西小岩 1-8-13	5693-7035	福祉推進課	○	○
	182	ベストライフ南小岩	南小岩 2-4-29	5612-3810	福祉推進課	○	○
	183	SOMPOケア ラヴィーレ之江	西一之江 4-5-2	3674-6511	福祉推進課	○	○
	184	輝明生苑しのぎ	篠崎町 2-46-12	5636-8800	福祉推進課	○	○
	185	杜の癒しハウスひらい	平井 3-17-13	5627-3500	福祉推進課	○	—
	186	そんぼの家 葛西	東葛西 5-33-7	5679-5161	福祉推進課	○	○
	187	SOMPOケア ラヴィーレ船堀	東小松川 3-25-6	5662-1261	福祉推進課	○	○
	188	えど川明生苑	東葛西 7-13-8	5696-7080	福祉推進課	○	○
	189	ニチイホーム江戸川	本一色 1-28-10	5678-5261	福祉推進課	○	—
	190	プレザンメゾン葛西	東葛西 3-8-2	5679-6721	福祉推進課	○	○
	191	ニチイホーム西葛西	西葛西 2-19-12	5659-2532	福祉推進課	○	○
	192	サニーライフ江戸川	中央 3-25-10	5607-1800	福祉推進課	○	○
	193	チャーム東葛西	東葛西 4-44-3	5679-7587	福祉推進課	○	○
	194	IoT美しい日本のだんらん	江戸川 6-40-27	6808-5577	福祉推進課	○	—
	195	サンライズ・ヴィラ西葛西	西葛西 8-12-7	6256-8330	福祉推進課	○	—
	196	コスモス	中央 3-20-22	5663-3030	福祉推進課	○	○
	197	シルバーホームかい	松江 4-20-20-3F	5678-6668	福祉推進課	○	○
	198	菜のはなホーム南篠崎	南篠崎町 5-13-18	3676-7351	福祉推進課	○	—
	199	輝く杜	東小松川 1-10-28	5879-2071	福祉推進課	○	○
	200	リアンレーヴ江戸川	北小岩 7-28-21	3657-3130	福祉推進課	○	○
	201	リアンレーヴ篠崎公園	北篠崎 2-20-5	5666-1612	福祉推進課	○	○
	202	花珠の家えどがわ	松島 1-42-8	5879-5400	福祉推進課	○	—
	203	ひまわり一之江	西一之江 3-3-3	6231-5677	福祉推進課	○	—
	204	あいらの杜 江戸川篠崎	篠崎町 5-9-1	6638-0181	福祉推進課	○	—
	205	高齢者施設 なのはな	東葛西 6-24-18 レジデンス東葛西 101	5878-1733	福祉推進課	○	○
	206	ライブラリ新柴又	北小岩 8-13-2	6806-9652	福祉推進課	○	○
	207	アズハイム一之江	西一之江 3-8-8	5879-3345	福祉推進課	○	○
	208	ヴィラ ドウ のぞみ	東小松川 1-1-17	5879-6308	福祉推進課	○	○
	209	まつえ明生苑	松江 6-5-5	5661-6101	福祉推進課	○	○
	210	アシステッドリビング江戸川	西一之江 3-27-17	5661-6300	福祉推進課	○	—
	211	医心館 瑞江	南篠崎町 4-17-1	6638-6212	福祉推進課	○	○
	212	介護の王国 モティーヌ南篠崎	南篠崎町 4-6-5	6231-8185	福祉推進課	○	—
	213	リアンレーヴ新小岩	中央 1-8-24	5607-6124	福祉推進課	○	○
	214	リアンレーヴ行船公園	北葛西 4-1-13	3878-0877	福祉推進課	○	○
	215	ナーシングホームみなみのぎ	南篠崎町 1-23	6638-7780	福祉推進課	○	—
ケアハウス	216	アゼリーアネックス	大杉 2-10-16	5607-6550	福祉推進課	○	○
都市型軽費老人ホーム	217	優貴苑	江戸川 5-4-2	5667-1211	福祉推進課	○	○
	218	江戸川さくらの杜	東小松川 1-5-4	5607-3366	福祉推進課	○	—
	219	中央四丁目ハイム	中央 4-20-5	5879-0771	福祉推進課	○	—
	220	J O Y なぎさ	西葛西 8-1-1	3675-1201	福祉推進課	○	○
	221	わとなーる葛西	東葛西 7-19-8	6808-6123	福祉推進課	○	○
	222	ケアハウスわかな	春江町 3-38-3	3677-1776	福祉推進課	○	○
認知症対応型 共同生活介護	223	せらび江戸川	本一色 3-6-4	3655-4165	介護保険課	○	○
	224	グループホームあやめ	南小岩 3-9-17	5622-1710	介護保険課	○	○
	225	花物語えどがわ	上一色 3-17-10	3654-3512	介護保険課	○	—

種別	No.	施設名	住所	電話番号	所管部署	大規模水害	内水氾濫
認知症対応型 共同生活介護	226	グループホーム あじさい	二之江町 1361-22	3804-2585	介護保険課	○	○
	227	医療法人社団 希和会 グループホームしのぎ	上篠崎 3-1-9	3676-8501	介護保険課	○	○
	228	タムス グループホーム瑞江	南篠崎町 2-27-8	5664-0661	介護保険課	○	○
	229	グループホームきらら南葛西	南葛西 4-3-19	5679-3788	介護保険課	○	—
	230	フォービスタグループホーム 英 (はなぶさ)	松江 2-29-18	3674-4611	介護保険課	○	○
	231	グループホーム あんじゅ	東小岩 4-23-4	5612-2550	介護保険課	○	○
	232	ニチイケアセンター一之江	鹿骨 1-56-5	5636-5271	介護保険課	○	○
	233	まったり LIFE 北篠崎パークグ	北篠崎 2-20-19	5636-5290	介護保険課	○	○
	234	グループホームきらら篠崎	篠崎町 4-19-10	3670-3788	介護保険課	○	○
	235	グループホームひなた	春江町 3-38-26	3698-8715	介護保険課	○	—
	236	ニチイケアセンターみずえ	瑞江 3-30-11	5636-4751	介護保険課	○	—
	237	グループホームあおい	南小岩 5-19-13	5668-0614	介護保険課	○	○
	238	たのしい家 江戸川	松江 6-4-15	3652-3078	介護保険課	○	○
	239	グループホームきらら一之江	一之江 7-50-6	5678-6121	介護保険課	○	—
	240	グループホームきらら北葛西	北葛西 3-5-30	5659-6835	介護保険課	○	○
	241	グループホームきらら北小岩	北小岩 4-40-13	5622-7246	介護保険課	○	○
	242	グループホームきらら西葛西	西葛西 1-3-9	5675-3788	介護保険課	○	○
	243	認知症高齢者グループホーム泰山	西一之江 2-22-22	5663-1165	介護保険課	○	—
	244	あおぞらの里 グループホーム小松川	小松川 4-94	5609-7060	介護保険課	○	—
	245	グループホームゆう希苑かさい	東葛西 2-28-9	3877-0661	介護保険課	○	○
	246	グループホーム こはる	鹿骨 1-3-1	6638-8661	介護保険課	○	○
	247	グループホームせんじゅ	東小岩 1-10-12	6657-8500	介護保険課	○	○
	248	SUN 久倶楽部 (サキユウクラブ)	平井 7-25-17	5655-1501	介護保険課	○	○
	249	せらび 篠崎	東篠崎 1-5-2	5666-6541	介護保険課	○	—
	250	ラックの花 平井	平井 6-76-11	6657-3836	介護保険課	○	○
	251	グループホームきらら東葛西	東葛西 1-37-14	5679-5331	介護保険課	○	○
	252	グループホームつどい「大杉家」	大杉 3-4-13	5678-5688	介護保険課	○	—
	253	グループホームこなつ	鹿骨 1-11-7	6638-8620	介護保険課	○	○
	254	タムス グループホーム南葛西	南葛西 2-18-23	6808-1717	介護保険課	○	○
	255	グループホーム 心	江戸川 2-33-18 セントラルビルⅡ	5664-2711	介護保険課	○	—
	256	グループホーム 愛心	大杉 4-23-6	5879-6036	介護保険課	○	○
	257	ライブラリ 葛西	中葛西 6-17-9	3869-0968	介護保険課	○	○
	258	愛の家グループホーム江戸川鹿骨	鹿骨 1-22-17	5664-0160	介護保険課	○	○
	259	はなまるホーム 葛西	中葛西 8-5-16	5659-1550	介護保険課	○	○
	260	ヒューマンライフケア葛西グループホーム	東葛西 4-42-5	5659-1103	介護保険課	○	○
	261	ヒューマンライフケア江戸川グループホーム	江戸川 5-23-5	5657-5158	介護保険課	○	○
	262	ライブラリ江戸川松島	松島 4-24-15	5879-4205	介護保険課	○	○
小規模 多機能型 居宅介護	263	フォービスタ 小規模多機能型居宅介護 英	松江 2-29-18	3674-4611	介護保険課	○	○
	264	小規模多機能ホームあひるクラブ	瑞江 1-25-1	5666-6680	介護保険課	○	—
	265	小規模多機能きらら北小岩	北小岩 4-40-13	5622-7259	介護保険課	○	○
	266	ケア・ヴィレッジ東京	鹿骨 3-18-8	5666-5678	介護保険課	○	○
	267	せらび 篠崎	東篠崎 1-5-2	5666-6541	介護保険課	○	—
	268	小規模多機能サービス 葛西みなみ	南葛西 2-12-1	5679-7142	介護保険課	○	○
	269	小規模多機能きらら船堀駅前	船堀 4-8-10	5878-6313	介護保険課	○	○
	270	ラックの空 平井	平井 6-76-11	6657-3826	介護保険課	○	○
	271	小規模多機能型居宅介護こなつ	鹿骨 1-11-7	6638-8621	介護保険課	○	○
	272	あおぞらの家	江戸川 6-31-91	6808-6861	介護保険課	○	—
	273	小規模多機能型居宅介護 愛心	大杉 4-23-6	5879-6035	介護保険課	○	○
	274	ヒューマンライフケア江戸川の宿	江戸川 5-23-5	5696-1306	介護保険課	○	○
看護小規模多機能型 居宅介護	275	育明会 城東ケアセンター	平井 2-24-16 東京育明会ビル1階	5875-0345	介護保険課	○	○
	276	看護小規模多機能型居宅介護 泰山	西一之江 2-22-22	5663-1165	介護保険課	○	—
地域密着型介護老人福祉 施設入所者生活介護	277	特別養護老人ホームわたなる	鹿骨 1-3-8	6804-8722	介護保険課	○	○
地域密着型特定施設 入居者生活介護	278	せらび 篠崎	東篠崎 1-5-2	5666-6541	介護保険課	○	—
認知症対応型 通所介護	279	瑞江ホーム 東部デイサービスセンター	東瑞江 1-18-5	3678-3765	介護保険課	○	—
	280	ケアセンターつどい大杉	大杉 3-4-13	5678-5660	介護保険課	○	—

種別	No.	施設名	住所	電話番号	所管部署	大規模水害	内水氾濫
認知症対応型 通所介護	281	ライブラリ葛西 デイサービスセンター	中葛西 6-17-9	3869-0968	介護保険課	○	○
	282	なぎさ楽苑認知症対応型通所介護	西葛西 8-1-1	3675-1201	介護保険課	○	○
	283	江東園ふれあいの里	江戸川 1-11-3	3677-4611	介護保険課	○	○
	284	暖心苑デイサービスセンター	北葛西 4-3-16	3877-0100	介護保険課	○	○
	285	瑞江在宅サービスセンター(瑞江ホーム)	瑞江 1-3-12	3679-3759	介護保険課	○	○
	286	高齢者在宅サービスセンター江戸川光照苑	北小岩 5-7-2	5668-0051	介護保険課	○	○
	287	清心苑ケアセンター	西一之江 4-9-24	3655-5963	介護保険課	○	○
	288	アゼリー 江戸川	本一色 2-13-25	5607-0494	介護保険課	○	—
	289	デイサービスセンターウエル江戸川	平井 7-13-32	3617-1112	介護保険課	○	—
	290	デイサービスセンター わとなる	鹿骨 1-3-8	3698-1707	介護保険課	○	○
291	あおぞらの里 小松川デイサービスセンター	小松川 4-94	5609-7066	介護保険課	○	—	
地域密着型 通所介護	292	有隣社せいけい舎 江戸川介護デイサービスセンター	西小松川町 16-9	3654-9260	介護保険課	○	○
	293	東京 ヴィレッジ	東小岩 1-3-1 (2F)	3672-5201	介護保険課	○	○
	294	お茶の間デイサービス小岩	北小岩 6-38-10	5612-1142	介護保険課	○	○
	295	デイホーム たけのこ	西篠崎 1-5-10	6638-7135	介護保険課	○	○
	296	リハビリデイサービスnagomi江戸川店	鹿骨 1-22-8	6638-7558	介護保険課	○	—
	297	デイホーム公園日和	松島 1-34-10	6796-0055	介護保険課	○	—
	298	瑞江ホーム 東部デイサービスセンター	東瑞江 1-18-5	3678-3765	介護保険課	○	—
	299	デイホームあずまや 松江	松江 2-6-8	5879-2917	介護保険課	○	○
	300	絆ひだまりの会デイサービス東瑞江の家	東瑞江 2-16-12	5664-3917	介護保険課	○	○
	301	あすもデイサービス	南篠崎町 3-10-1 クラバホーム5 101	6638-9026	介護保険課	○	○
	302	リハビリデイサービスnagomi葛西店	南葛西 6-32-11	6808-4928	介護保険課	○	○
	303	江戸川デイサービス松江	松江 2-38-13	5879-6634	介護保険課	○	○
	304	ドゥ・バリアン	松本1-34-12 パルクエコブ レックス2F-2	5879-9308	介護保険課	○	○
	305	でこぼんデイ	北小岩 1-10-19	6820-8404	介護保険課	○	○
	306	グランチャ永仁 デイサービス	平井 4-1-19	3683-4441	介護保険課	○	—
	307	リハビリデイサービスnagomi 船場店	松江 5-7-8	5879-9208	介護保険課	○	○
	308	リハビリデイホーム縁〜enishi〜	新堀 2-13-1	6638-6240	介護保険課	○	—
	309	2丁目の広場デイサービス	篠崎町 2-37-4	3676-4111	介護保険課	○	○
	310	デイサービス五幸 平井	平井 4-9-9 板垣ビル1階	6892-0232	介護保険課	○	○
	311	北小岩デイサービス151A	北小岩 2-21-9	5876-7193	介護保険課	○	○
	312	古民家デイサービスねこの手	南篠崎町 5-8-15	5664-6477	介護保険課	○	○
	313	あしすとデイサービス	南篠崎町 1-17-7 Nビル1階101	6231-8083	介護保険課	○	—
	314	トライ葛西	北葛西 3-6-3	6808-9723	介護保険課	○	○
	315	やすらぎの森 上一色	上一色 2-16-6 イストビル3階	3652-3388	介護保険課	○	○
	316	四季散歩デイサービス清風亭	南葛西 5-13-13	6663-9205	介護保険課	○	○
	317	リハビリデイサービスえど川	東葛西 7-13-8	5696-7080	介護保険課	○	○
	318	ニコニコリハビリマッサージ	大杉 4-7-1	5661-7051	介護保険課	○	—
	319	はなまるデイサービス	北小岩 8-5-10	3672-0012	介護保険課	○	○
	320	ほっとミルク 江戸川	松本 1-4-27 サンハイツ1階	5663-7369	介護保険課	○	○
	321	あすもデイサービス江戸川	江戸川 3-9-1 サンハイツ1階	6638-6303	介護保険課	○	○
	322	リハビリ型ひかりデイサービス東小岩店	東小岩 4-14-7	5876-8174	介護保険課	○	○
	323	レコードブック葛西	中葛西 6-11-11 ドミニ葛西V1階	5667-8383	介護保険課	○	—
	324	デイハウス えどがわ家族	江戸川 6-49-16	6808-4648	介護保険課	○	○
	325	はつね 江戸川	松江 4-11-5	6795-9660	介護保険課	○	○
	326	リハビリデイサービス SORA	篠崎町 2-24-13 グラリオネ102	6638-9536	介護保険課	○	—
	327	デイサービス絶好調	一之江 6-7-14 ステラハウス1階	5879-3297	介護保険課	○	○
	328	リハビリデイサービス オハナOhana	鹿骨 4-5-5	5243-9970	介護保険課	○	○
329	あさがおりハ南葛西	南葛西 7-1-7-113	5878-0480	介護保険課	○	—	
330	四季散歩デイサービス春江町	春江町 2-49-12	5664-6825	介護保険課	○	○	
331	レコードブック中葛西	中葛西 1-11-2	5679-6637	介護保険課	○	○	
332	さくら SPA 中葛西	中葛西 4-20-20 エキスビル101	6808-3903	介護保険課	○	○	
333	つばめデイサービス	松島 2-35-30	5879-2128	介護保険課	○	○	
334	江戸川デイサービス北小岩	北小岩 6-18-4 BRAXA 小岩2階	6801-7415	介護保険課	○	○	
335	飯塚接骨院 デイサービス とも	中葛西 5-19-4	3688-3935	介護保険課	○	○	
336	デイサービスら・じよ江戸川西小松川	西小松川町 31-8	5879-4158	介護保険課	○	○	
337	リハプライド・まつえ	松江 2-7-22	5879-6633	介護保険課	○	○	

種別	No.	施設名	住所	電話番号	所管部署	大規模水害	内水氾濫	
地域密着型 通所介護	338	だんらんの家 南小岩	南小岩 7-13-25	5876-8715	介護保険課	○	○	
	339	GENKINEXT 江戸川東小岩	東小岩 5-37-22 リバティハウス1階	6458-0071	介護保険課	○	○	
	340	機能訓練特化型デイサービス up	西葛西 6-24-7 西葛西がっパジ 6階	5878-1157	介護保険課	○	○	
	341	真備デイ・サービス西小岩	西小岩 3-7-2	5612-0717	介護保険課	○	○	
	342	真備デイ・サービス きらめき	西小岩 1-5-6	6657-8221	介護保険課	○	○	
	343	ボラリスデイサービスセンター一之江	一之江 2-18-4	5678-8808	介護保険課	○	○	
	344	デイサービス鶴亀屋 北小岩	北小岩 6-42-4	6458-9402	介護保険課	○	○	
	345	四季散歩デイサービス新堀	新堀 2-6-11 サコスモス新堀 1階	6796-0192	介護保険課	○	—	
	346	イオンスマイル西一之江店	西一之江 2-10-17	5879-3848	介護保険課	○	—	
	347	スマイルデイサービス江戸亭	本一色 1-13-18 フェリス本一色 1階	5661-9780	介護保険課	○	○	
	348	デイホーム あずまや一之江	西一之江 4-5-5	6231-5311	介護保険課	○	○	
	349	鶴亀屋花笑	北小岩 6-22-2	6657-9407	介護保険課	○	○	
350	デイサービス縁の湯	篠崎町 1-9-8 おひなまの湯 100号室	6821-8631	介護保険課	○	—		
351	虹の会デイサービス	南葛西 7-2-3	3686-4477	介護保険課	○	○		
352	ライフケアリハ船堀	東小松川 4-44-6	3653-0655	介護保険課	○	○		
353	樹楽 江戸川瑞江	江戸川 3-19-16	5664-3707	介護保険課	○	○		
354	デイサービスガレ	南小岩 8-14-21 相国第3ビル 403号室	6657-8139	介護保険課	○	○		
355	1丁目の広場 デイサービス	篠崎町 1-16-20	5879-7755	介護保険課	○	○		
356	ボラリスデイサービスセンター 瑞江	篠崎町 7-23-5	5666-7442	介護保険課	○	○		
357	だんらんの家 南葛西	南葛西 3-20-19	6808-7906	介護保険課	○	—		
358	デイサービス ふくろう	西一之江 1-7-10 花由館 1階B	5661-1135	介護保険課	○	○		
359	レコードブック瑞江	東瑞江 3-17-8 キャッスル瑞江 1階	5664-2554	介護保険課	○	○		
360	デイサービス ハートランド平井	平井 5-16-4	3619-7452	介護保険課	○	○		
361	イオンスマイル葛西SC店	西葛西 3-9-19	5878-3091	介護保険課	○	○		
362	リハプライド東小岩	東小岩 1-9-9	6806-9114	介護保険課	○	○		
熟年者 通所施設	363	中央くすのきカルチャーセンター	西小松川町 34-1	3652-3911	福祉推進課	○	○	
	364	葛西くすのきカルチャーセンター	宇喜田町 191	3686-5898	福祉推進課	○	—	
	365	小岩くすのきカルチャーセンター	東小岩 2-6-22	3650-3334	福祉推進課	○	○	
	366	東部くすのきカルチャーセンター	瑞江 4-19-10 (下鎌田西小)	3678-6987	福祉推進課	○	○	
	367	小松川くすのきカルチャーセンター	平井 3-3-1 (平井南小)	3681-0020	福祉推進課	○	○	
	368	鹿骨くすのきカルチャーセンター	篠崎町 8-12-8 (篠崎四小)	5243-0020	福祉推進課	○	○	
障害者 入所施設	369	一之江あゆみの園	西一之江 3-12-13	5661-5171	障害者福祉課	○	○	
	370	もぐらの家	春江町 3-21-6	3679-0110	障害者福祉課	○	○	
障害者 短期入所施設	371	一之江あゆみの園	西一之江 3-12-13	5661-5171	障害者福祉課	○	○	
	372	江戸川区立障害者支援ハウス	中葛西 2-11-8	5667-1333	障害者福祉課	○	—	
	373	東京ソテリアショートステイ	松島 4-46-2	5879-3312	障害者福祉課	○	○	
	374	ケア・ヴィレッジ東京	鹿骨 3-18-8	5666-6116	障害者福祉課	○	○	
	375	やすらぎの里北小岩	北小岩 1-21-12	5876-8310	障害者福祉課	○	○	
	376	なぎさ和楽苑	西葛西 8-1-1	3675-1201	障害者福祉課	○	○	
	377	タムスさくらの杜南葛西	南葛西 3-10-21	6456-0691	障害者福祉課	○	○	
	378	J N C - S S	西一之江 2-15-22	6759-4321	障害者福祉課	○	○	
	障害者共同 生活援助	379	グループホームこころの友	一之江 1-16-17	3651-5843	障害者福祉課	○	○
		380	グループホームこころの花	中央 2-3-21	3656-8085	障害者福祉課	○	○
381		グループホームこころの郷	南小岩 5-7-10	5856-8335	障害者福祉課	○	○	
382		江戸川区立障害者支援ハウス	中葛西 2-11-8	5667-1333	障害者福祉課	○	—	
383		平井加藤寮	平井 7-16-11	3616-6760	障害者福祉課	○	○	
384		ジラソーレ船堀	鹿骨 2-13-6	6638-8199	障害者福祉課	○	○	
385		ジラソーレ船堀第2	中央 2-3-21	—	障害者福祉課	○	○	
386		ジラソーレ船堀第3	松江 3-15-6 2F	—	障害者福祉課	○	○	
387		「けやきの家」A	中央 2-22-27	3654-6630	障害者福祉課	○	—	
388		「けやきの家」B	東葛西 8-23-18	3877-1112	障害者福祉課	○	○	
389		「けやきの家」C	鹿骨 1-57-4	—	障害者福祉課	○	○	
390		グループホームあい	松江 1-1-8	3651-3151	障害者福祉課	○	○	
391	あるめりあ 2.3	中葛西 1-38-18	6663-9466	障害者福祉課	○	○		
392	あるめりあ 1.4	東小松川 3-34-14	3674-8576	障害者福祉課	○	○		
393	グループホームみかんの木 ささえ・すもも	松江 4-1-1	5879-6849	障害者福祉課	○	○		
394	グループホームみかんの木 れもん	松江 7-9-12	5879-6849	障害者福祉課	○	○		

種別	No.	施設名	住所	電話番号	所管部署	大規模水害	内水氾濫
障害者共同生活援助	395	ケアホーム「もみの木」	本一色 3-25-4	3656-4330	障害者福祉課	○	○
	396	東京ソテリアハウス	—	5879-3312	障害者福祉課	○	○
	397	東京ソテリアウエルコート	—	5879-3312	障害者福祉課	○	○
	398	ハウス北小岩	—	5668-7515	障害者福祉課	○	○
	399	メゾン北小岩	—	5668-7515	障害者福祉課	○	○
	400	ばらそる	谷河内 1-5-3	5664-6135	障害者福祉課	○	○
	401	おりーぶ	篠崎町 4-28-6	5664-6190	障害者福祉課	○	○
	402	グループホームおおぞらの家	—	6806-9765	障害者福祉課	○	○
	403	グループホーム松本の家	—	5879-6388	障害者福祉課	○	○
	404	グループホーム西小岩の家	—	5668-4868	障害者福祉課	○	○
	405	グループホーム南小岩の家Ⅰ・Ⅱ	—	6806-9291	障害者福祉課	○	○
	406	グループホームおおぞらの家 小岩駅前の家	南小岩 7-19-7	3671-0503	障害者福祉課	○	○
	407	グループホームむく	南小岩 6-6-3	5668-2455	障害者福祉課	○	○
	408	ひだまりの家	大杉 3-21-4	5662-6628	障害者福祉課	○	—
	409	たいようの家	大杉 3-21-4	5662-6628	障害者福祉課	○	—
	410	ひだまりの木	大杉 2-16-16	—	障害者福祉課	○	○
	411	グループホーム明光	中央 4-20-22	047-329-2288	障害者福祉課	○	○
	412	グループホーム明光②	—	6808-1231	障害者福祉課	○	○
	413	アリスの家南篠崎寮	南篠崎町 1-20-5	3677-2057	障害者福祉課	○	○
	414	アリスの家江戸川寮	江戸川 2-42-23	3677-2057	障害者福祉課	○	○
	415	アリスの家セゾン寮	南篠崎町 4-21-24	3677-2057	障害者福祉課	○	—
	416	アリスの家春江寮	春江町 2-27-15	3677-2057	障害者福祉課	○	○
	417	サクレ江戸川 2	—	6808-2681	障害者福祉課	○	○
	418	サクレ江戸川 3	—	5879-6363	障害者福祉課	○	○
	419	サクレ江戸川 4	—	6808-1485	障害者福祉課	○	○
	420	サクレ江戸川 5	—	5879-6363	障害者福祉課	○	○
	421	サクレ江戸川 6	北篠崎 2-20-21	5879-7860	障害者福祉課	○	○
	422	サクレ江戸川 7	—	5879-7860	障害者福祉課	○	○
	423	虹の里	鹿骨 1-28-11	3670-6551	障害者福祉課	○	○
	424	葉月	—	5607-5887	障害者福祉課	○	○
	425	睦月	—	5607-5887	障害者福祉課	○	○
	426	如月	—	3678-3005	障害者福祉課	○	○
	427	みかんの木 あんず・すだち・ゆず	大杉 5-32-12	5879-6849	障害者福祉課	○	○
	428	グループホーム虹の橋	上篠崎 3-1-1	6638-8103	障害者福祉課	○	—
	429	CASA ことのは	東小松川 2-13-22	5879-9471	障害者福祉課	○	○
	430	CASA ことのはⅡ	本一色 3-4-10	6231-5102	障害者福祉課	○	○
	431	オールスマイルえどがわ	—	6796-0234	障害者福祉課	○	○
	432	ライフプラット A	南小岩 2-12-24	6273-7970	障害者福祉課	○	○
	433	ライフプラット C	南小岩 2-8-21	6260-8812	障害者福祉課	○	○
	434	ライフプラット D	南小岩 2-3-8	6260-8812	障害者福祉課	○	○
	435	ライフプラット B	南小岩 3-23-17	6260-8812	障害者福祉課	○	○
	436	ライフプラット/サンフラワー	南小岩 7-35-16	6273-7970	障害者福祉課	○	○
	437	ライフプラット/オク1・2	東小岩 1-13-5	6273-7970	障害者福祉課	○	○
	438	ライフプラット/クローバー	東小岩 1-29-15	6273-7970	障害者福祉課	○	○
	439	ライフプラット/桐-ア	東小岩 1-3-9	6260-8812	障害者福祉課	○	○
	440	ライフプラット/ローズ	東小岩 1-6-27	6273-7970	障害者福祉課	○	○
	441	ライフプラット/カモミール	東小岩 4-5-4	6273-7970	障害者福祉課	○	○
	442	ライフプラット/ローレル	東松本 1-3-24	6260-8812	障害者福祉課	○	○
	443	ジョイラボ/フリーダム	南小岩 3-15-4	050-5526-4503	障害者福祉課	○	○
	444	ジョイラボ/ディライト1・2	東小岩 1-16-7	050-5526-4503	障害者福祉課	○	○
	445	ジョイラボ/ラポール	篠崎町 1-17-14	050-5526-4503	障害者福祉課	○	○
	446	えにしあの郷	二之江町 1361-41	5878-1556	障害者福祉課	○	○
	447	えにしあの郷 東葛西	東葛西 4-20-10	6808-6412	障害者福祉課	○	○
	448	えにしあの郷 上篠崎	上篠崎 3-16-15	6638-9455	障害者福祉課	○	○
	449	グループホーム オハナ寮	江戸川 6-42-1	6339-0692	障害者福祉課	○	○
	450	グループホーム マハロ寮	江戸川 5-21-83	6339-0692	障害者福祉課	○	○
	451	介護サービス包括型グループホーム遊牧舎ⅠⅡⅢ	—	5836-5170	障害者福祉課	○	○

種別	No.	施設名	住所	電話番号	所管部署	大規模水害	内水氾濫
障害者共同生活援助	452	介護サービス包括型グループホーム遊牧舎Ⅳ	—	5836-5170	障害者福祉課	○	○
	453	ていく江戸川	春江町 3-8-15	6336-0248	障害者福祉課	○	—
	454	ていく江戸川 2	西瑞江 3-36-15	6755-0719	障害者福祉課	○	○
	455	グループホーム SUNSHINE	—	090-3800-0339	障害者福祉課	○	○
	456	KAZOKU ハルの家	—	080-9266-2345	障害者福祉課	○	○
	457	KAZOKU はなみずきの家	—	080-9266-2345	障害者福祉課	○	○
	458	KAZOKU やまぼうしの家	—	080-9266-2345	障害者福祉課	○	○
	459	KAZOKU Pro みずきの家	—	080-9266-2345	障害者福祉課	○	○
	460	グループホームサルビア/春江町の家	—	090-4078-9589	障害者福祉課	○	○
	461	お江戸障がい者グループホームわおんA・B	—	6421-2311	障害者福祉課	○	○
	462	お江戸障がい者グループホームわおんC	—	6421-2311	障害者福祉課	○	○
	463	お江戸障がい者グループホームわおんE	—	6421-2311	障害者福祉課	○	○
	464	わおんグループホーム西瑞江	西瑞江 5-6-86	6456-0439	障害者福祉課	○	○
	465	浩心会南小岩 2 丁目	南小岩 2-11-16	080-4139-2174	障害者福祉課	○	—
	466	浩心会東小松川 1 丁目	東小松川 1-8-15	080-4139-2174	障害者福祉課	○	○
	467	B O F 福 屋	東小松川 1-8-14	080-4139-2174	障害者福祉課	○	○
	468	グループホームかしの木	南小岩 4-12-5	3671-9900	障害者福祉課	○	○
	469	グループホームかしの木第2	南小岩 4-12-4	3671-9900	障害者福祉課	○	○
	470	サンハーツの家	南小岩 4-5-17	6670-0104	障害者福祉課	○	○
	471	サンハーツの家Ⅱ・Ⅳ	篠崎町 2-11-16	6883-0916	障害者福祉課	○	○
	472	サンハーツの家Ⅲ	南小岩 6-17-10	6873-5021	障害者福祉課	○	○
	473	サンハーツの家Ⅴ	—	090-9702-5600	障害者福祉課	○	○
	474	サンハーツの家Ⅵ	—	090-9702-5600	障害者福祉課	○	○
	475	城東地域生活支援センター小岩すみれ寮	上一色 3-26-7	3655-8333	障害者福祉課	○	—
	476	デイズグループホーム江戸川区東葛西	—	6456-0766	障害者福祉課	○	○
	477	カルテット西瑞江	西瑞江 5-6-86	6456-0439	障害者福祉課	○	○
	478	i m a t o / i m a t o	鹿骨 2-37-8	090-1046-0278	障害者福祉課	○	○
	479	城東地域生活支援センター千田寮	上篠崎 2-3-18	3677-4012	障害者福祉課	○	○
	480	城東地域生活支援センターすずらん寮	上篠崎 3-16-15	3676-4014	障害者福祉課	○	○
	481	城東地域生活支援センターすばる寮	江戸川 6-19-1	3689-7104	障害者福祉課	○	—
	482	城東地域生活支援センター船堀寮	船堀 5-8-21	5667-8405	障害者福祉課	○	○
	483	ポンテホーム松江	松江 3-19-20	6338-4039	障害者福祉課	○	○
	484	リアン ソリドゥ西葛西1	—	6659-7151	障害者福祉課	○	○
	485	リアン ソリドゥ西葛西2	—	5878-1761	障害者福祉課	○	○
	486	やすらぎの里北小岩	北小岩 1-21-12	5876-8310	障害者福祉課	○	○
	487	東京光の村ホーム	北小岩 5-18-4	5612-2502	障害者福祉課	○	○
	488	のんびりホーム	本一色 1-3-9	6759-5396	障害者福祉課	○	○
	489	グループホーム花 COCO	江戸川 2-33-16	6638-6880	障害者福祉課	○	○
	490	グループホーム虹の風1号室	—	3686-4477	障害者福祉課	○	○
	491	グループホーム虹の風2号室	—	3686-4477	障害者福祉課	○	○
	492	おいてけ堀 LANA	—	5879-2256	障害者福祉課	○	○
	493	カレッタハウス葛西	—	090-4438-4449	障害者福祉課	○	○
	494	C F C 北 小 岩	—	6801-7522	障害者福祉課	○	○
	495	えにしあの郷 宇喜田町	宇喜田町 1270-3	6661-4841	障害者福祉課	○	○
障害者通所施設	496	江戸川区立障害者支援ハウス	中葛西 2-11-8	5667-1333	障害者福祉課	○	—
	497	小松川支援センター	小松川 1-5-8 セ-7小松川 8 号棟 1 階	3684-1602	障害者福祉課	○	—
	498	ぐろーりーでいず	篠崎町 2-58-3	5636-1755	障害者福祉課	○	○
	499	江戸川区立希望の家	江戸川 5-32-6	3680-1531	障害者福祉課	○	—
	500	江戸川区立虹の家	西篠崎 2-18-22	3676-3391	障害者福祉課	○	○
	501	江戸川区立みんなの家	本一色 3-38-3	5662-3411	障害者福祉課	○	○
	502	江戸川区立えがおの家	東葛西 5-10-5	3680-3116	障害者福祉課	○	○

種別	No.	施設名	住所	電話番号	所管部署	大規模水害	内水氾濫
障害者 通所施設	503	江戸川区立さくらの家	小松川 3-13-4	5836-2033	障害者福祉課	○	—
	504	デイルーム ころろ	大杉 4-29-23	5879-2556	障害者福祉課	○	—
	505	江東園ケアセンターつばき えぼく	春江町 2-5-15	5636-6211	障害者福祉課	○	—
	506	江東園ケアセンターつばき えぼく(江東園ケアセンターつばき えぼく)	江戸川 1-11-3	5636-6211	障害者福祉課	○	—
	507	地域活動支援センターアンティ	鹿骨 1-56-1	6638-7566	障害者福祉課	○	○
	508	一之江あゆみの園	西一之江 3-12-13	5661-5171	障害者福祉課	○	○
	509	とらいあんぐる	中葛西 1-39-12	3686-1666	障害者福祉課	○	○
	510	もぐらの家	春江町 3-21-6	3679-0110	障害者福祉課	○	○
	511	生活介護「アットホーム」	鹿骨 2-6-11	6795-9657	障害者福祉課	○	○
	512	アクティビティサポートセンターゆい	平井 5-14-10 協和物産平井駅前ビル3階	5655-7053	障害者福祉課	○	—
	513	やすらぎ夢ショップ	東瑞江 1-46-21	5664-0515	障害者福祉課	○	—
	514	デイサービス TOUSEI	西一之江 2-26-10	3654-0202	障害者福祉課	○	○
	515	ピアーズ 咲楽	中葛西 4-20-22 コーポ山藤1F	4291-1975	障害者福祉課	○	○
	516	ワーカウト葛西	江戸川 4-20-10	5879-4412	障害者福祉課	○	—
	517	アゼリーリハビリ倶楽部	中央 1-8-21	5678-4388	障害者福祉課	○	○
障害児 通所施設	518	ふるーる	東葛西 6-48-18	6808-4630	障害者福祉課	○	○
	519	ころろとことばの教室ここ 葛西校	中葛西 4-9-18 i・e・ビル 3階	6456-0995	障害者福祉課	○	○
	520	スマートキッズソリス船堀	松江 4-12-7	6231-4311	障害者福祉課	○	○
	521	DREAM KIDS CLUB	瑞江 1-56-4	6638-8802	障害者福祉課	○	○
	522	児童デイあみりあ北	北小岩 1-15-2	6801-7323	障害者福祉課	○	—
	523	あみりあ新小岩	松島 4-31-12	6908-4561	障害者福祉課	○	—
	524	児童デイサービス 生活塾みずならの木 南小岩	南小岩 7-37-18 クレバツ小岩102号室	6657-8837	障害者福祉課	○	○
	525	児童デイサービス ばんびーの ふなぼり	船堀 1-8-19-0002 号	6661-4661	障害者福祉課	○	○
	526	放課後等デイサービス あんず 江戸川	東小岩 1-9-9 長寿デパート202	6886-2105	障害者福祉課	○	○
	527	わだつみキッズ瑞江教室	谷河内 2-2-9 タクティクスビル1階	6638-9287	障害者福祉課	○	—
	528	ころろとことばの教室ここ 西葛西校	西葛西 2-18-7	5878-1192	障害者福祉課	○	○
	529	こいわステップ第3	松島 3-15-11 柵山ビル1階	5879-5335	障害者福祉課	○	—
	530	キッズランド	鹿骨 5-29-1 山田貸事務所 1階	5664-1175	障害者福祉課	○	○
	531	J N C 松江	松江 4-13-6	3651-0688	障害者福祉課	○	○
	532	JNC ぼくんち	西一之江 2-15-22	6759-4321	障害者福祉課	○	○
	533	ファーストシーンドリーム南篠崎	南篠崎町 2-9-2	5666-6789	障害者福祉課	○	○
	534	にっこり相談室	東小岩 3-17-19-1	5876-8644	障害者福祉課	○	○
	535	ここね 江戸川	松島 2-18-16 関口YKビル1階	6231-5353	障害者福祉課	○	○
	536	日本重症心身障害児支援協会 多機能型ステーション 望	中葛西 5-4-4	3675-3701	障害者福祉課	○	○
	537	日本重症心身障害児支援協会 多機能型ステーション 望一之江	一之江 8-11-29	6824-0865	障害者福祉課	○	○
	538	ここね 篠崎	篠崎町 7-21-16	6231-8153	障害者福祉課	○	○
	539	児童デイサービス ぶくぶく	篠崎町 1-29-8 サンモール1階	6231-8355	障害者福祉課	○	○
	540	コアンティ	大杉 1-23-16	5879-5782	障害者福祉課	○	○
	541	ふるーるの森	東葛西 5-2-2 ソンネハム葛西	6808-2397	障害者福祉課	○	—
	542	スマートキッズプラス平井	平井 5-24-8 リバースポイント2F	6657-0081	障害者福祉課	○	—
	543	パオパオくらぶ	船堀 1-1-2	3689-4642	障害者福祉課	○	—
	544	スマートキッズプラス西葛西	西葛西 6-22-16	6808-6734	障害者福祉課	○	○
	545	スマートキッズプラス瑞江	東瑞江 3-55-18	6231-8162	障害者福祉課	○	○
	546	スマートキッズジュニア南篠崎	南篠崎町 2-16-1 第5ストアマンション1階	5664-6975	障害者福祉課	○	—
	547	児童デイサービスばんびーの	東小松川 2-31-6 ワンデンヤル五洋103	6231-4298	障害者福祉課	○	○
	548	スマートキッズジュニア船堀	北葛西 4-5-7	6663-8545	障害者福祉課	○	○
	549	スマートキッズプラス北葛西	北葛西 4-22-11 Y・Sビル1階	6808-2996	障害者福祉課	○	○
	550	たいよう 児童デイサービス船堀	北葛西 1-21-18 リカーハイツ1階	6808-0761	障害者福祉課	○	—
	551	スマートキッズプラス南篠崎第二	南篠崎町 3-24-7 島村事務所1階	5664-6445	障害者福祉課	○	○
	552	こいわステップ	松島 4-46-16	5879-3371	障害者福祉課	○	○
	553	くすのき放課後等デイサービス葛西	南葛西 1-10-6 A-YU1階	3877-1818	障害者福祉課	○	—
	554	ハッピーテラス西葛西	西葛西 7-3-10 BKN 西葛西 5階	6663-8561	障害者福祉課	○	—
	555	放課後デイサービス キッズピース平井	平井 6-14-10 にしきビル2階	6657-5211	障害者福祉課	○	○
	556	ククルの実	鹿骨 1-59-12 鹿骨センターハイツ101	5664-6337	障害者福祉課	○	—
	557	児童デイサービス ばんびーのえすと	東小松川 3-35-13	5879-3422	障害者福祉課	○	○
	558	たいよう児童デイサービス中葛西	中葛西 2-20-1	6638-8626	障害者福祉課	○	—
	559	ファーストシーンドリーム瑞江	南篠崎町 2-9-2	5666-5656	障害者福祉課	○	○

種別	No.	施設名	住所	電話番号	所管部署	大規模水害	内水氾濫
障害児 通所施設	560	AIAIPLUS 北小岩	北小岩6-11-4 ホテルコート小岩101	6657-8732	障害者福祉課	○	○
	561	ひまわり学習教室	中葛西3-31-7-101	6663-8049	障害者福祉課	○	○
	562	児童デイサービス南風	船堀2-18-5	6808-5723	障害者福祉課	○	—
	563	ハッピーテラス一之江教室	一之江8-17-17 PRIMOND2階	6231-5119	障害者福祉課	○	○
	564	GRIP キッズ 一之江校	一之江7-30-6 カサカセル102号	5879-4620	障害者福祉課	○	○
	565	ハッピーテラス葛西教室	中葛西3-16-17 パルティビル2階	6663-9622	障害者福祉課	○	○
	566	くすのき放課後等デイサービス葛西南	南葛西3-24-4 小林久商店貸事務所1階	3877-7740	障害者福祉課	○	—
	567	こいわステップ第2	松島1-20-21-1階・2階	6231-5516	障害者福祉課	○	—
	568	コラゾン平井	平井4-8-14 高橋ビル1階	5609-7099	障害者福祉課	○	○
	569	ファーストシーンドリーム新堀	新堀1-9-18	3677-5656	障害者福祉課	○	○
	570	スタジオplus+瑞江教室	東瑞江3-41-6 UHRビル201号室	6638-8136	障害者福祉課	○	○
	571	わくわくGATE江戸川	江戸川3-50-20	6638-8082	障害者福祉課	○	○
	572	広伸会 江戸川教室	松島3-46-10-102	5879-3133	障害者福祉課	○	○
	573	オレンジスクール 小岩教室	西小岩2-20-16	5876-7515	障害者福祉課	○	○
	574	オレンジスクール小岩第二教室	北小岩3-19-19	5876-8790	障害者福祉課	○	○
	575	ファーストシーンドリーム上一色	上一色1-4-17	3674-5656	障害者福祉課	○	○
	576	ファーストシーンドリーム西小松川	西小松川町20-4	3652-5656	障害者福祉課	○	○
	577	ファーストシーンドリーム一之江	一之江2-16-2	4400-5605	障害者福祉課	○	○
	578	放課後等デイサービス キッズピース西葛西	北葛西4-13-30 佐藤ビル1階	6808-0608	障害者福祉課	○	—
	579	ハッピーテラス東葛西教室	東葛西5-13-13 フォーラム東葛西II203号	6240-5441	障害者福祉課	○	—
	580	江戸川区発達相談・支援センター	平井4-1-29	5875-5321	障害者福祉課	○	○
	581	江戸川区篠崎児童発達支援センター	篠崎町3-18-5	6231-8017	障害者福祉課	○	○
	582	スマートキッズソリス葛西	西葛西6-27-8 NEXT V0001号室	6808-3233	障害者福祉課	○	○
	583	やすらぎの里北小岩 もあ	北小岩1-21-12	5876-7111	障害者福祉課	○	○
	584	コペルプラス江戸川教室	北小岩4-36-13	5676-7683	障害者福祉課	○	○
	585	コペルプラス平井教室	平井7-17-6	6657-5938	障害者福祉課	○	○
	586	おれんじハウス中葛西教室	中葛西6-17-9	5878-0507	障害者福祉課	○	○
	587	療育スタジオ・ボンテ	鹿骨5-15-10 1F	3676-7300	障害者福祉課	○	○
	588	たちばな	東松本2-17-15	6657-9877	障害者福祉課	○	○
特別支援学校	589	都立白鷺特別支援学校	東小松川4-50-1	3652-4151	障害者福祉課	○	—
	590	鹿本学園	本一色2-24-11	3653-7355	障害者福祉課	○	○
区立保育園	591	西平井保育園	平井7-21-6	3618-4033	保育課	○	○
	592	平井保育園	平井6-15-16	3612-0279	保育課	○	○
	593	平井第二保育園	平井6-1-23-101	3613-4421	保育課	○	○
	594	南平井保育園	平井3-4-7-101	3685-1423	保育課	○	—
	595	小松川第二保育園	小松川2-3-3-101	3636-6221	保育課	○	—
	596	小松川第三保育園	小松川3-13-1	3683-7312	保育課	○	—
	597	南松島保育園	松島1-19-15	3653-6609	保育課	○	○
	598	大杉保育園	大杉1-16-9	3654-2700	保育課	○	—
	599	松江保育園	東小松川1-5-13	3651-5242	保育課	○	○
	600	一之江第一保育園	一之江3-13-7	3652-5954	保育課	○	—
	601	船堀保育園	船堀2-1-5	3689-0143	保育課	○	—
	602	船堀第二保育園	船堀1-3-1	3689-8054	保育課	○	—
	603	船堀第三保育園	船堀1-1-2-108	3688-9893	保育課	○	—
	604	宇喜田第二保育園	中葛西4-9-5	3687-9977	保育課	○	○
	605	宇喜田第二保育園分園	宇喜田町175	3680-9050	保育課	○	—
	606	小島保育園	西葛西5-8-2	3687-3915	保育課	○	○
	607	東葛西保育園	東葛西9-10-1-101	3686-2771	保育課	○	—
	608	新田保育園	西葛西8-2-1	3688-4908	保育課	○	—
	609	堀江保育園	南葛西3-16-5	3688-7415	保育課	○	—
	610	堀江第二保育園	南葛西7-1-6	3687-9535	保育課	○	—
	611	堀江第三保育園	南葛西7-2-5	3675-8860	保育課	○	○
	612	小岩保育園	北小岩6-49-9	3657-3426	保育課	○	○
	613	西小岩保育園	西小岩2-13-2	3658-4701	保育課	○	○
	614	南小岩保育園	南小岩4-5-8	3673-6277	保育課	○	—
	615	春江第二保育園	春江町2-4-2	3679-8939	保育課	○	—
	616	東篠崎保育園	東篠崎1-6-1	3679-3610	保育課	○	—

種別	No.	施設名	住所	電話番号	所管部署	大規模水害	内水氾濫
区立保育園	617	南篠崎保育園	南篠崎町 3-12-8	3678-8243	保育課	○	—
	618	南篠崎第二保育園	南篠崎町 5-11-1	3676-2876	保育課	○	—
	619	江戸川二丁目保育園	江戸川 2-28-21	3670-6649	保育課	○	—
	620	今井保育園	西瑞江 3-38-4	3670-1085	保育課	○	○
育成室	621	小岩育成室	北小岩 2-14-17	3672-0614	保育課	○	○
	622	葛西育成室	宇喜田町 175	3688-8613	保育課	○	—
	623	鹿本育成室	本一色 2-10-15	3651-3776	保育課	○	○
私立保育園	624	逆井保育園	平井 1-24-33	3684-5975	子育て支援課	○	○
	625	光徳保育園	平井 6-53-7	3618-0511	子育て支援課	○	○
	626	小松川おひさま保育園	小松川 1-2-2-116	5858-8677	子育て支援課	○	—
	627	つくしんぼ保育園	平井 3-6-6	5858-9166	子育て支援課	○	○
	628	一之江保育園	一之江 6-19-10	3656-5636	子育て支援課	○	○
	629	西小松川保育園	西小松川町 11-17	3651-6588	子育て支援課	○	○
	630	善隣館保育園	上一色 1-13-1	3652-2668	子育て支援課	○	○
	631	東小松川おひさま保育園	松島 1-40-18	3652-0130	子育て支援課	○	○
	632	松島おひさま保育園	松島 2-30-17	3652-1410	子育て支援課	○	○
	633	松江おひさま保育園	松江 1-10-5	5879-3137	子育て支援課	○	○
	634	アスク西一之江保育園	西一之江 3-45-10	3655-8250	子育て支援課	○	—
	635	松本おひさま保育園	松本 1-9-3	5879-9847	子育て支援課	○	○
	636	アゼリー保育園	中央 1-8-21	3655-3355	子育て支援課	○	○
	637	にじいろ保育園一之江	一之江 7-39-13	6231-4317	子育て支援課	○	—
	638	みづえ保育園	江戸川 4-23	3651-9007	子育て支援課	○	—
	639	わんぱくすまいる保育園	松島 3-39-15	5879-3714	子育て支援課	○	○
	640	ピノキオ幼児舎ゆめのこ保育園	一之江 7-35-22 3F	3654-7201	子育て支援課	○	○
	641	みのりのわかば保育園東小松川本園	東小松川 3-24-16	5879-5903	子育て支援課	○	○
	642	ゆずりは保育園	大杉 3-23-17	6231-5400	子育て支援課	○	—
	643	ゆずりは保育園分園みづえ	瑞江 1-18-17	6231-8405	子育て支援課	○	○
	644	小嶋ナーサリースクール一之江	一之江 7-41-15 1F	5879-5824	子育て支援課	○	—
	645	小嶋ナーサリースクール一之江分園	一之江 7-33-26	6231-5466	子育て支援課	○	—
	646	月映保育園	船堀 6-9-30	3689-0340	子育て支援課	○	—
	647	白百合保育園	北葛西 4-3-9	3877-8344	子育て支援課	○	○
	648	マリヤ保育園	船堀 2-19-4	3688-6645	子育て支援課	○	○
	649	ふきのとう保育園	中葛西 6-4-7	3675-1876	子育て支援課	○	—
	650	船堀中央保育園	船堀 2-23-10	3680-1441	子育て支援課	○	○
	651	葛西駅前さくら保育園	東葛西 5-1-3 2F	3878-0026	子育て支援課	○	—
	652	葛西おひさま保育園	東葛西 5-29-14	5679-0130	子育て支援課	○	○
	653	北葛西おひさま保育園	北葛西 4-3-23	5659-5051	子育て支援課	○	—
	654	葛西第二おひさま保育園	中葛西 2-11-13	3687-0130	子育て支援課	○	○
	655	春江おひさま保育園	春江町 5-2	5675-0130	子育て支援課	○	—
	656	たんぼぼ保育園	東葛西 8-19-2	5878-0290	子育て支援課	○	○
	657	南葛西おひさま保育園	南葛西 5-18-1	6808-5312	子育て支援課	○	—
	658	西葛西おひさま保育園	西葛西 5-10-12	3688-9892	子育て支援課	○	○
	659	中葛西おひさま保育園	中葛西 6-17-15	3689-0010	子育て支援課	○	—
	660	グローバルキッズ南葛西園	南葛西 6-19-13 1F	3877-4581	子育て支援課	○	○
	661	ほっぺるランド中葛西	中葛西 1-1-15	6456-0590	子育て支援課	○	—
	662	ちやいほっく西葛西ビル保育園	西葛西 6-7-1 A-2F	5667-9680	子育て支援課	○	○
	663	太陽の子東葛西保育園	東葛西 7-28-15 1F	6663-8235	子育て支援課	○	○
	664	タムスカんぱく保育園船堀	船堀 5-11-15	6808-2150	子育て支援課	○	○
	665	みのりのわかば保育園船堀分園	船堀 1-4-13-101	5675-5010	子育て支援課	○	○
	666	なつめ保育園	船堀 4-8-17	5878-0221	子育て支援課	○	○
	667	グローバルキッズ船堀園	船堀 4-8-11	6808-2522	子育て支援課	○	○
	668	ソラスト船堀保育園	船堀 3-15-15 1F	6663-6085	子育て支援課	○	○
	669	アスク東葛西保育園	東葛西 6-28-6	5659-0601	子育て支援課	○	○
	670	ポピンズナーサリースクール中葛西	中葛西 5-21-2	6808-8102	子育て支援課	○	○
	671	西葛西ちとせ保育園	西葛西 2-17-15	5679-7200	子育て支援課	○	○
	672	にじのいるか保育園南葛西	南葛西 5-7-2 1F	6240-5010	子育て支援課	○	○
	673	ルーテル保育園	南小岩 3-6-8	3650-2540	子育て支援課	○	○

種別	No.	施設名	住所	電話番号	所管部署	大規模水害	内水氾濫
私立保育園	674	白 鳩 保 育 園	南小岩 3-22-19	3650-3228	子育て支援課	○	○
	675	つ ぼ み 保 育 園	南小岩 7-4-9	3657-2680	子育て支援課	○	—
	676	ベルカント保育園	東小岩 4-4-2	3657-0140	子育て支援課	○	○
	677	小岩みどり保育園	北小岩 5-27-16	3671-5983	子育て支援課	○	○
	678	富士見保育園	北小岩 2-15-8	3657-0515	子育て支援課	○	○
	679	なでしこ保育園	西小岩 5-7-17	3673-6225	子育て支援課	○	○
	680	東小岩おひさま保育園	東小岩 2-6-24	5693-0130	子育て支援課	○	○
	681	西小岩おひさま保育園	西小岩 1-19-1	6458-0130	子育て支援課	○	○
	682	北小岩おひさま保育園	北小岩 5-7-4	6458-9360	子育て支援課	○	○
	683	太陽の子北小岩保育園	北小岩 4-29-21	5622-7023	子育て支援課	○	○
	684	タムスわんぱく保育園東小岩	東小岩 1-7-4	6801-7091	子育て支援課	○	○
	685	篠 崎 保 育 園	南篠崎町 1-1-24	3679-3648	子育て支援課	○	○
	686	ルンビニー保育園	江戸川 3-8	3670-0134	子育て支援課	○	—
	687	江戸川保育園	江戸川 1-11-3	3677-4611	子育て支援課	○	○
	688	な の 花 保 育 園	南篠崎町 2-9-5	3670-1231	子育て支援課	○	○
	689	若葉インターナショナル幼稚園瑞江園	東瑞江 3-55-21-101	3676-4261	子育て支援課	○	○
	690	若葉インターナショナルナーサリー本園	瑞江 3-30-13	5243-6232	子育て支援課	○	○
	691	若葉インターナショナルナーサリー分園	瑞江 2-14-7 1F	5636-5600	子育て支援課	○	○
	692	みどりの郷保育園	江戸川 2-29-5	5664-0664	子育て支援課	○	—
	693	Gakkenほいくえん瑞江	瑞江 1-28-9	6231-8621	子育て支援課	○	○
	694	南篠崎おひさま保育園	南篠崎町 5-13-40	5664-6236	子育て支援課	○	○
	695	新堀おひさま保育園	新堀 2-13-13	5636-0130	子育て支援課	○	○
	696	鹿骨おひさま保育園	鹿骨 2-23-1	6638-0130	子育て支援課	○	○
	697	西篠崎おひさま保育園	西篠崎 2-6-11	3679-0130	子育て支援課	○	○
	698	タムスわんぱく保育園篠崎	篠崎町 2-19-21	3676-0189	子育て支援課	○	—
	699	さくらさくみらい 篠崎	篠崎町 7-13-18	6638-7445	子育て支援課	○	○
	700	なないろ保育園本園	上篠崎 1-10-2	6638-7031	子育て支援課	○	○
	701	なないろ保育園分園	篠崎町 1-24-6	3678-1153	子育て支援課	○	—
	702	太陽の子 北小岩第二保育園	北小岩 3-9-6	5876-8422	子育て支援課	○	○
	703	太陽の子 東小岩保育園	東小岩 5-11-14	6458-0141	子育て支援課	○	○
	704	江戸川中央ちとせ保育園	中央 4-19-25	5662-5090	子育て支援課	○	—
	705	瑞江ちとせ保育園	瑞江 4-32-3	3677-1054	子育て支援課	○	○
	706	篠崎ちとせ保育園	篠崎町 6-4-20	3670-2160	子育て支援課	○	—
	707	さくらさくみらい 中葛西	中葛西 7-27-10	6808-2339	子育て支援課	○	—
	708	さくらさくみらい 一之江	一之江 8-11-20	5879-3973	子育て支援課	○	○
	709	まなびの森保育園一之江	一之江 6-10-41	5879-5417	子育て支援課	○	○
	710	まなびの森保育園瑞江	東瑞江 1-23-9	5664-6091	子育て支援課	○	○
	711	ほほえみ保育園	松島 1-30-5	5661-2333	子育て支援課	○	—
	712	ほほえみ保育園分園	中央 1-1-15	5661-2333	子育て支援課	○	○
	713	葛西きらきら保育園	東葛西 5-7-19	5676-6011	子育て支援課	○	—
	714	Gakkenほいくえん篠崎	鹿骨 2-29-10	5243-8745	子育て支援課	○	○
	715	グローバルキッズ宇喜田町園	宇喜田町 1279	6808-7117	子育て支援課	○	—
	716	葛西大きなおうち	中葛西 2-26-6	5878-0888	子育て支援課	○	○
	717	新田おひさま保育園	西葛西 8-15-6-1	3675-1588	子育て支援課	○	○
	718	宇喜田おひさま保育園	北葛西 2-19-1	3687-9559	子育て支援課	○	—
	719	コロラボインターナショナル平井	平井 4-18-4	5858-9447	子育て支援課	○	○
	720	AIAI NURSERY 西小岩	西小岩 2-10-7	6458-0912	子育て支援課	○	○
	721	船堀ちとせ保育園	船堀 5-3-10	3877-1588	子育て支援課	○	○
	722	フロンティアキッズ葛西	東葛西 6-18-11	3804-3055	子育て支援課	○	○
	723	サクラナーサリー	中葛西 3-15-6	3686-0067	子育て支援課	○	○
	724	キッズラボ東葛西園	東葛西 9-3-14	6808-6570	子育て支援課	○	—
	725	小岩駅前みつばち保育園	東小岩 6-14-6	5693-0838	子育て支援課	○	○
	726	コロラボインターナショナル平井3丁目	平井 3-13-11	5858-8040	子育て支援課	○	—
	727	キッズガーデン北小岩	北小岩 6-19-7	5876-8097	子育て支援課	○	○
	728	AIAI NURSERY 東葛西	東葛西 7-20-15	5878-1858	子育て支援課	○	○
	729	アスク東葛西第二保育園	東葛西 6-37-20	5659-0150	子育て支援課	○	○
	730	キッズラボ西葛西園	西葛西 8-4-13 1F	6808-6700	子育て支援課	○	—

種別	No.	施設名	住所	電話番号	所管部署	大規模水害	内水氾濫	
私立保育園	731	清新おひさま保育園	清新町 1-1-37	5878-0167	子育て支援課	○	—	
	732	清新第二おひさま保育園	清新町 1-2-1-101	3878-1922	子育て支援課	○	—	
	733	このえ清新町保育園	清新町 2-7-8	5878-1670	子育て支援課	○	—	
	734	クオリスキッズ南小岩保育園	南小岩 5-16-13	6806-9791	子育て支援課	○	○	
	735	葛西いろどり保育園	東葛西 5-8-2	5878-0425	子育て支援課	○	○	
	736	かさい発みらい行き保育園	東葛西 6-16-15	6808-7331	子育て支援課	○	○	
	737	さくらさくみらい西葛西	西葛西 6-4-2	5878-1439	子育て支援課	○	—	
	738	篠崎きらきら保育園	篠崎町 7-10-9	3677-3363	子育て支援課	○	○	
	739	グローバルキッズ松島園	松島 4-24-9	5879-9091	子育て支援課	○	○	
	740	ミアヘルサ保育園ひびき一之江	一之江 7-41-24	6231-4821	子育て支援課	○	○	
	741	クオリスキッズ平井保育園	平井 3-11-2	5875-3934	子育て支援課	○	○	
	742	キッズガーデン南小岩	南小岩 6-31-10 3F	6801-7753	子育て支援課	○	○	
	743	ナーサリールームベアリーベア西葛西	西葛西 5-6-19	6661-3960	子育て支援課	○	○	
	認定こども園	744	プレスクール第2仲よしこども園	中葛西 3-3-6 1F	3680-8636	子育て支援課	○	○
		745	プレスクール第2仲よしこども園分園	中葛西 4-5-14	3680-8636	子育て支援課	○	○
		746	篠崎若葉幼稚園	篠崎町 2-64-6	3670-9495	子育て支援課	○	—
		747	プレスクール仲よしこども園	中葛西 4-12-15	5659-0260	子育て支援課	○	○
		748	江戸川双葉幼稚園	北小岩 2-20-18	3657-1959	子育て支援課	○	○
		749	葛西めぐみこども園	北葛西 2-25-4	5667-1170	子育て支援課	○	○
750		葛西めぐみこども園分園	北葛西 2-12-13	5667-1170	子育て支援課	○	○	
751		東一の江こども園	西一の江 2-28-18	3653-4726	子育て支援課	○	○	
小規模 保育所	752	ソレイユナーサリー平井	平井 5-27-6-201	6657-3563	子育て支援課	○	○	
	753	ひろば共同保育所	本一色 3-24-2	3651-1242	子育て支援課	○	○	
	754	Kid's Patioひがしこまつがわ園	東小松川 2-10-5	5662-6070	子育て支援課	○	○	
	755	しおどめ保育園江戸川中央	中央 2-27-2	3656-0788	子育て支援課	○	○	
	756	ベイビーピース	船堀 2-15-17 1F	6808-3471	子育て支援課	○	○	
	757	ほっぺるランド西葛西園	西葛西 2-22-45 1F	6808-0518	子育て支援課	○	○	
	758	みのりきつずなあさりい	西瑞江 5-7-3 1F	6808-0210	子育て支援課	○	○	
	759	おれんじハウス西葛西保育園	西葛西 5-8-3 小島町 2丁目地 3号棟 1F	6456-0412	子育て支援課	○	—	
	760	kid's Patioかさい園	東葛西 6-22-6 1F	3804-7722	子育て支援課	○	○	
	761	ソフィアかしの木	船堀 6-3-3	6661-3680	子育て支援課	○	○	
	762	にっこりハウス	東小岩 3-23-12	3673-6450	子育て支援課	○	○	
	763	はな保育園	篠崎町 7-13-8	6383-2757	子育て支援課	○	○	
	764	このはな浅間保育園	篠崎町 2-5-2	5879-8261	子育て支援課	○	—	
	765	ソレイユナーサリー小松川	小松川 1-5-2	5875-5787	子育て支援課	○	○	
	766	えどひらコスモ保育園	平井 6-3-1	3612-0088	子育て支援課	○	○	
事業所内 保育所	767	アゼリーアネックス保育園	大杉 2-10-16	5607-7860	子育て支援課	○	○	
	768	江東園つばき保育園	春江町 2-5-15	5664-0245	子育て支援課	○	—	
	769	タムスわんぱく保育園瑞江	瑞江 2-22-12	5664-6888	子育て支援課	○	○	
認証保育所	770	ポピンズナーサリースクール一之江	一之江 8-14-1 4F	3674-2101	子育て支援課	○	—	
	771	わんぱく SMILE 松島園	松島 4-29-7	5663-7445	子育て支援課	○	○	
認証保育所	772	仲よし保育園	東葛西 8-5-8	3675-3883	子育て支援課	○	○	
	773	子ばと保育園	南葛西 3-24-11	3686-9687	子育て支援課	○	○	
	774	ぼけっとランド船堀	船堀 4-11-11 1F	5878-3857	子育て支援課	○	○	
	775	みんなの遊々保育園	中葛西 4-2-1	5659-3880	子育て支援課	○	○	
	776	みのり保育園	中葛西 5-36-12 2F	3688-2981	子育て支援課	○	—	
	777	どんぐり保育園小岩	南小岩 7-16-5	5668-3715	子育て支援課	○	○	
	778	飯塚保育園	南小岩 6-13-1	3657-6073	子育て支援課	○	○	
	779	成光堂ベビーセンター	北小岩 2-8-20-201	3659-7566	子育て支援課	○	○	
	780	小岩駅前桜華保育園	東小岩 6-14-8	3673-8110	子育て支援課	○	○	
	781	瑞江ホーム東部認証保育所	東瑞江 1-18-5	3678-3712	子育て支援課	○	—	
	782	リトルガーデンインターナショナル小岩保育園	東小岩 4-9-11	5876-8521	子育て支援課	○	○	
	783	(再掲)プレスクール第2仲よしこども園	中葛西 3-3-6 1F	3680-8636	子育て支援課	○	○	
	784	(再掲)プレスクール第2仲よしこども園分園	中葛西 4-5-14	3680-8636	子育て支援課	○	○	
	785	(再掲)プレスクール仲よしこども園	中葛西 4-12-15	5659-0260	子育て支援課	○	○	
	子どもショートステイ	786	そよ風松島荘	松島 1-19-15	3653-4845	相談課	○	○
787		わんぱく乳児院	篠崎町 1-28-16	6638-6322	相談課	○	○	

種別	No.	施設名	住所	電話番号	所管部署	大規模水害	内水氾濫
子どもショートステイ	788	江戸川つむぎの家	江戸川 2-38-20	6231-8055	相談課	○	—
児童相談所	789	江戸川区児童相談所一時保護所	中央 3-4-18	5678-1810	一時保護課	○	○
病児・病後児保育	790	ぬまのクリニック病児保育室ぐらんま	平井 2-25-11 稲葉ビル101号	5609-6616	子育て支援課	○	○
	791	トリスビル(リニア)東葛西3-15-13	西葛西 3-15-13 第一江の本ビル2階	5679-7681	子育て支援課	○	○
	792	トリスビル(リニア)東小岩4-5-2	東小岩 4-5-2 神奈川ビル1階	5612-3754	子育て支援課	○	○
	793	トリスビル(リニア)篠崎町2-7-15	篠崎町 2-7-15 エスワカ篠崎1階	5879-8871	子育て支援課	○	○
	794	瑞江病児保育室	瑞江 2-22-12	6638-8585	子育て支援課	○	○
私立幼稚園	795	明聖第一幼稚園	平井 6-17-30	3613-2633	子育て支援課	○	○
・幼稚園	796	小松川めぐみ幼稚園	小松川 1-2-11	3638-0050	子育て支援課	○	—
類似施設	797	シオン幼児学園	平井 2-16-21	3685-4800	子育て支援課	○	○
	798	かんしち幼稚園	一之江 2-11-6	3651-3749	子育て支援課	○	○
	799	源法寺幼稚園	東小松川 2-17-14	3653-9011	子育て支援課	○	○
	800	新小岩幼稚園	松島 4-34-2	3651-0963	子育て支援課	○	○
	801	東一の江幼稚園	西一之江 2-28-18	3653-4726	子育て支援課	○	○
	802	東小松川幼稚園	西一之江 1-3-22	3651-5705	子育て支援課	○	○
	803	松本幼稚園	松本 2-18-5	3654-6437	子育て支援課	○	—
	804	松江ひかり幼稚園	西一之江 3-33-1	3651-6877	子育て支援課	○	○
	805	明聖第二幼稚園	松江 3-11-24	3654-8737	子育て支援課	○	○
	806	みなもと幼稚園	一之江 7-45-6	3656-4764	子育て支援課	○	○
	807	大杉神明幼稚園	大杉 1-22-1	3652-7409	子育て支援課	○	—
	808	江戸川めぐみ幼稚園	北葛西 2-25-15	3688-7771	子育て支援課	○	—
	809	ばとうばし幼稚園	中葛西 4-16-11	3689-4413	子育て支援課	○	○
	810	二ノ江幼稚園	二之江町 1379	3687-6392	子育て支援課	○	○
	811	宇喜田幼稚園	北葛西 4-3-13	3688-6336	子育て支援課	○	○
	812	なぎさ幼稚園	南葛西 7-2-54	3675-3370	子育て支援課	○	—
	813	杉の子育英幼稚園	東葛西 4-27-3	5696-5560	子育て支援課	○	○
	814	聖いずみ幼稚園	南葛西 4-17-6	3688-5550	子育て支援課	○	—
	815	葛西めぐみ幼稚園	北葛西 2-25-4	5667-1170	子育て支援課	○	○
	816	江戸川白百合幼稚園	南小岩 8-21-11	3657-1818	子育て支援課	○	○
	817	江戸川双葉幼稚園	北小岩 2-20-18	3657-1959	子育て支援課	○	○
	818	上一色幼稚園	西小岩 2-2-20	3657-2318	子育て支援課	○	○
	819	西小岩幼稚園	西小岩 3-17-9	3657-5333	子育て支援課	○	○
	820	レジナ幼稚園	西小岩 4-4-1	3659-3776	子育て支援課	○	○
	821	暁幼稚園	南篠崎町 4-20-22	3670-4976	子育て支援課	○	○
	822	浄興幼稚園	江戸川 3-31	3679-2649	子育て支援課	○	○
	823	聖明幼稚園	江戸川 1-26-29	3670-6996	子育て支援課	○	○
	824	明聖第三幼稚園	瑞江 2-9-3	3670-0274	子育て支援課	○	○
	825	明福寺ルンビニー学園幼稚園	江戸川 3-8-1	3670-0134	子育て支援課	○	—
	826	浅間幼稚園	上篠崎 1-22-11	3670-1687	子育て支援課	○	○
	827	こじか幼稚園	鹿骨 3-8-3	3670-3715	子育て支援課	○	○
	828	第二押上幼稚園	上篠崎 1-4-11	3670-1890	子育て支援課	○	○
	829	(再掲)篠崎若葉幼稚園	篠崎町 2-64-6	3670-9495	子育て支援課	○	—
	830	(再掲)江戸川双葉幼稚園	北小岩 2-20-18	3657-1959	子育て支援課	○	○
	831	(再掲)葛西めぐみこども園	北葛西 2-25-4	5667-1170	子育て支援課	○	○
	832	(再掲)東一の江こども園	西一之江 2-28-18	3653-4726	子育て支援課	○	○
認可外保育施設	833	生活クラブ子育て広場ぶらんこ江戸川	船堀 6-11-25 BRICK&WOOD 1F	6456-0708	子育て支援課	○	—
	834	中葛西幼保園	中葛西 1-31-9 Sawada ビル1階	3804-1333	子育て支援課	○	—
	835	ラヴィ西葛西二丁目保育園	西葛西 2-22-26 ギャザンビル西葛西1F	6240-5507	子育て支援課	○	○
	836	Kerria International School of Japan	小松川 3-4-1 エクセルビル 203,402	5875-3257	子育て支援課	○	○
	837	Kerria International School of Japan 分園	小松川 2丁目 4番5号パルプラザ小松川104	5875-3257	子育て支援課	○	○
	838	ヤクルト 西葛西保育園	西葛西 6-5-8 NP 館 101	3689-2674	子育て支援課	○	—
	839	ヤクルト 船堀保育園	船堀 4-5-16 アーバンコート船堀105	3877-4370	子育て支援課	○	○
	840	KIDS GARDEN かさい	北葛西 1-16-13 葛西研究開発センター内	5696-8152	子育て支援課	○	—
	841	特別養護老人ホーム古川親水苑	江戸川 5-4-2	5667-1211	子育て支援課	○	○
	842	ヤクルト 瑞江保育園	東瑞江 1-1	3698-5670	子育て支援課	○	—
	843	First step I	西小岩 1-23-2 サンハイツグリーンヒル6F	5876-8609	子育て支援課	○	○
	844	Stellar education garden 瑞江保育園	南篠崎町 2-13-5 プライムステイ1F	5664-2744	子育て支援課	○	—

種別	No.	施設名	住所	電話番号	所管部署	大規模水害	内水氾濫
認可外保育施設	845	おれんじオハナ西葛西保育園	西葛西5-8-3 小島町2丁目団地3号棟1階	6456-0412	子育て支援課	○	—
	846	輝きベビー保育園瑞江	瑞江2-22-5 グリーンハウス下鎌田1F	050-6877-5962	子育て支援課	○	○
	847	stellar education garden 葛西駅前保育園	東葛西6-4-5 NKGrandir1F	5659-0633	子育て支援課	○	○
	848	stellar education garden 東葛西保育園	東葛西5-33-10 第5荒井マンション1F	5659-0677	子育て支援課	○	○
	849	西葛西きらきら保育園	西葛西6-17-1 アマンノ第2 206号室	5659-0810	子育て支援課	○	○
	850	輝きベビー保育園 篠崎	篠崎町7-26-7 コスモロード 篠崎駅前2F	050-6877-5962	子育て支援課	○	—
	851	ネピア ソダテラス	南篠崎町5-13-51	4296-0184	子育て支援課	○	—
	852	Coco Smile アリオ葛西園	東葛西9-3-3 アリオ葛西1階	6808-0038	子育て支援課	○	—
	853	First step II	西小岩3-26-6	6657-8652	子育て支援課	○	○
	854	プレイキッズ保育園一之江	一之江8-11-1 一富第二ビル1F	5879-4085	子育て支援課	○	○
	855	stellar education garden 瑞江第二保育園	南篠崎町3-25-1 にいのビル1F	6638-0018	子育て支援課	○	○
	856	プチリック船堀園	船堀3-13-15 ざるやビル1F	050-6877-5962	子育て支援課	○	○
	857	西葛西きらきら保育園 ANNEX	中葛西5-1-6 キャピタルコート XV 1階	5675-5272	子育て支援課	○	○
	858	いせやナーサリー江戸川園	松江2-2-18	3653-6336	子育て支援課	○	○
	859	ミドリ・インターナショナル・プリスクール平井	平井4-9-12 グランドウール池田202	5875-5222	子育て支援課	○	○
	860	カラー リゾート キッズ	中葛西3-29-19 トミクラビル1F	3689-9338	子育て支援課	○	○
	861	江戸川病院保育園キンダーランドPippi	東小岩3-13-15	3673-7648	子育て支援課	○	○
	862	松江病院託児室	松江1-18-14 コーポしの102号室	5662-7726	子育て支援課	○	○
	863	まつしま病院保育室	松島1-41-29	3653-5541	子育て支援課	○	○
	864	東京臨海病院内保育所	臨海町1-4-2	5605-8811	子育て支援課	○	—
	865	保育室 みらい	東小松川2-7-1	5661-3869	子育て支援課	○	○
	866	社会医療法人社団森山医会 事業所内保育所	江戸川5-4-23 介護老人保健施設森山ケアセンター1階	3689-1273	子育て支援課	○	○
	867	モリモリキッズ	北葛西4-3-30	5679-7899	子育て支援課	○	○
	868	グローバルウィズダムインターナショナルスクール	船堀3-1-4 米本貸店舗101号室	050-5534-7271	子育て支援課	○	○
	869	Sai Sishya International School	中葛西2-12-8	6808-9230	子育て支援課	○	○
	870	キッズインターナショナル西葛西	西葛西3-6-7 第3土井ビル1階	5679-5571	子育て支援課	○	○
	871	イーグルインターナショナルスクール	東葛西6-4-7 第2ロイヤルシラコ101	3686-8681	子育て支援課	○	○
	872	Global Indian International School, Tokyo	西葛西8-3-13	5696-7141	子育て支援課	○	○
	873	キリスト教幼児教育・きのみ	江戸川1-19-2	3670-7825	子育て支援課	○	○
	874	Smile International School	西葛西5-8-16 山口ビル101	6821-1171	子育て支援課	○	○
	875	仲よし駅前保育園	中葛西3-35-1 MKT 葛西2F	3680-8497	子育て支援課	○	○
	876	ベーテルひろば	東葛西8-11-33 エストパル1C	3686-8350	子育て支援課	○	—
	877	Global Indian International School, SSD, Tokyo	清新町2-10-1	3686-3055	子育て支援課	○	○
	878	HybridMom Nursery Preschool-Seishincho	清新町2-2-20 112	5659-4257	子育て支援課	○	○
	879	Apple Learning International School	西葛西3-15-16 IRIS ビルA-201	080-7725-3036	子育て支援課	○	○
	880	おれんじハウス中葛西保育園	中葛西6-17-9 クローバーメディアビル1階	5878-0501	子育て支援課	○	○
	881	松江の星保育園	松江1-7-1 la prima grande 1F	3654-1234	子育て支援課	○	○
	882	ニコニコ保育園えどがわ	中央1-15-24	5879-4513	子育て支援課	○	○
	883	Himalayan International Academy	北小岩1-4-5 ハイツ小岩2階	6806-9802	子育て支援課	○	○
	884	カメラキッズ西葛西園	西葛西6-8-4 ニュースカイビル1F	5878-1877	子育て支援課	○	—
	885	すくすく保育園瑞江園	南篠崎町3-10-1 1階	6638-7916	子育て支援課	○	○
	886	すくすく保育園船堀園	船堀4-7-13 1階	5878-0136	子育て支援課	○	○
	887	アゼリーファミリーユ保育園	中央1-8-21	5879-3700	子育て支援課	○	○
	888	ぱずくる保育園	西葛西3-13-13 ツインコート1F-B	6763-6669	子育て支援課	○	○
	889	こもれび保育園 西葛西園	西葛西3-9-24 ベルフェイス西葛西2階	6808-8660	子育て支援課	○	○
	890	まなびの森こども園 International Preschool	東葛西6-16-18	6808-2250	子育て支援課	○	○
	891	スポーツ幼児園 One Step	平井4-12-19 第一大和ビル2階	090-7208-5874	子育て支援課	○	○
	892	stellar education garden 西葛西保育園	西葛西7-9-13 保戸田マンション1F	6663-8624	子育て支援課	○	—
	893	Global Indian International school, Kitakasai	北葛西2-10-20	6631-0441	子育て支援課	○	○
保育ママ	894 ～ 1019	個人 126 施設	—	—	保育課	○	○ 浸水しない施設有
病院	1020	江戸川メディケア病院	東松本2-14-12	3657-1181	健康推進課	○	○
	1021	葛西昌医会病院	東葛西6-30-3	5696-1611	健康推進課	○	○
	1022	東京さくら病院	東篠崎1-11-1	5664-1701	健康推進課	○	—
	1023	森山脳神経センター病院	西葛西7-12-7	3675-1211	健康推進課	○	—
	1024	東京東病院	鹿骨3-20-3	5636-3030	健康推進課	○	○
	1025	まつしま病院	松島1-41-29	3653-5541	健康推進課	○	○

種別	No.	施設名	住所	電話番号	所管部署	大規模水害	内水氾濫	
病院	1026	一盛病院	小松川 3-10-1	3637-0050	健康推進課	○	—	
	1027	葛西中央病院	船堀 7-10-3	3680-8121	健康推進課	○	—	
	1028	岩井整形外科病院	南小岩 8-17-2	5694-6211	健康推進課	○	○	
	1029	岩倉病院	南小岩 7-28-4	3659-3215	健康推進課	○	○	
	1030	京葉病院	松江 2-43-12	3654-8211	健康推進課	○	—	
	1031	江戸川共済病院	南篠崎町 1-2-16	3679-5211	健康推進課	○	—	
	1032	江戸川病院	東小岩 2-24-18	3673-1221	健康推進課	○	○	
	1033	小松川病院	中央 1-1-15	3655-5511	健康推進課	○	○	
	1034	松江病院	松江 2-6-15	3652-3121	健康推進課	○	○	
	1035	森山記念病院	北葛西 4-3-1	5679-1211	健康推進課	○	○	
	1036	西葛西・井上眼科病院	西葛西 3-12-14	5605-2100	健康推進課	○	○	
	1037	東京心臓不整脈病院	平井 3-25-17	3638-2301	健康推進課	○	○	
	1038	同愛会病院	松島 1-42-21	3654-3311	健康推進課	○	○	
	1039	二本松眼科病院	平井 4-10-7	3681-1257	健康推進課	○	○	
診療所	1040	タムス瑞江病院	南篠崎町 3-25-13	5879-7821	健康推進課	○	—	
	1041	杉浦ウイメンズクリニック	南篠崎町 1-6-11	5664-1460	生活衛生課	○	—	
	1042	らいおんハートクリニック	小松川 2-8-1	5875-2830	生活衛生課	○	—	
	1043	ファミリー産院えどがわ	一之江 8-15-3	3656-5750	生活衛生課	○	—	
	1044	葛西産婦人科	東葛西 6-8-6	3686-0311	生活衛生課	○	○	
	1045	江戸川共済病院附属東瑞江医院	東瑞江 1-38-2	5666-3001	生活衛生課	○	—	
	1046	三枝産婦人科医院	西葛西 3-18-1	3680-3003	生活衛生課	○	—	
	1047	井口腎泌尿器科・内科 親水	東小松川 2-7-1	5661-3872	生活衛生課	○	○	
	1048	新小岩クリニック船堀	船堀 4-4-24	3688-9901	生活衛生課	○	○	
	1049	杉山医院	松島 2-28-6	3653-2022	生活衛生課	○	○	
	1050	成光堂クリニック	北小岩 2-7-6	3657-6576	生活衛生課	○	○	
	1051	Shimizu Maternity Clinic	平井 6-2-30	3613-5555	生活衛生課	○	○	
	1052	浅岡医院	船堀 3-10-7	5696-3363	生活衛生課	○	○	
	1053	総愛診療所	瑞江 4-20-17 2階	3677-6395	生活衛生課	○	—	
	1054	太田医院	松江 3-19-17	3656-1450	生活衛生課	○	○	
	1055	きりんウイメンズクリニック葛西	中葛西 5-2-41	5605-4103	生活衛生課	○	—	
	学校サポート教室	1056	ふなぼり学校サポート教室	船堀 6-5-4 船堀六丁目6-74号棟内	3877-4529	教育研究所	○	○
		1057	こいわ学校サポート教室	南小岩 8-1-13	3657-0353	教育研究所	○	—
1058		しのざき学校サポート教室	南篠崎町 3-12-8 共有ブナ 南篠崎内	5243-3342	教育研究所	○	○	
1059		にしかさい学校サポート教室	西葛西 8-15-6 新田第二住宅6号棟内	3878-8234	教育研究所	○	○	
1060		みなみかさい学校サポート教室	南葛西 5-18-1-101 コソヤマ南葛西五丁目1号棟内	3689-5230	教育研究所	○	—	
1061		ひらい学校サポート教室	平井 3-4-50 平井一丁目7番1号敷地内	3682-8661	教育研究所	○	—	
すくすくスクール	1062	小松川小学校すくすくスクール	平井 4-1-23	070-6444-3719	教育推進課	○	○	
	1063	小松川第二小学校すくすくスクール	小松川 3-6-4	070-6444-3723	教育推進課	○	—	
	1064	平井小学校すくすくスクール	平井 6-35-1	070-6444-3725	教育推進課	○	○	
	1065	平井西小学校すくすくスクール	平井 7-22-24	070-6444-3728	教育推進課	○	○	
	1066	平井東小学校すくすくスクール	平井 4-28-9	070-6444-3730	教育推進課	○	—	
	1067	平井南小学校すくすくスクール	平井 3-3-1	070-6444-3732	教育推進課	○	○	
	1068	松江小学校すくすくスクール	松江 1-16-5	070-6444-3733	教育推進課	○	○	
	1069	西一之江小学校すくすくスクール	松江 7-17-1	070-6444-3735	教育推進課	○	○	
	1070	西小松川小学校すくすくスクール	松島 3-30-6	070-6444-3745	教育推進課	○	○	
	1071	大杉小学校すくすくスクール	中央 2-16-15	070-6444-3747	教育推進課	○	—	
	1072	大杉第二小学校すくすくスクール	大杉 3-11-1	070-6444-3749	教育推進課	○	—	
	1073	第三松江小学校すくすくスクール	中央 4-13-1	070-6444-3756	教育推進課	○	○	
	1074	大杉東小学校すくすくスクール	西一之江 2-8-5	070-6444-3758	教育推進課	○	—	
	1075	東小松川小学校すくすくスクール	東小松川 3-27-1	070-6444-3760	教育推進課	○	—	
	1076	船堀小学校すくすくスクール	船堀 2-22-22	070-6444-3764	教育推進課	○	—	
	1077	船堀第二小学校すくすくスクール	船堀 4-14-4	070-6444-3766	教育推進課	○	○	
	1078	葛西小学校すくすくスクール	中葛西 2-4-3	070-6444-3770	教育推進課	○	—	
1079	二之江小学校すくすくスクール	江戸川 5-18-3	070-6444-3773	教育推進課	○	○		
1080	二之江第二小学校すくすくスクール	春江町 5-13	070-6444-3776	教育推進課	○	○		
1081	第二葛西小学校すくすくスクール	東葛西 6-33-1	070-6444-3779	教育推進課	○	○		
1082	第三葛西小学校すくすくスクール	北葛西 4-2-19	070-6444-3781	教育推進課	○	○		

種別	No.	施設名	住所	電話番号	所管部署	大規模水害	内水氾濫
すくすく スクール	1083	第四葛西小学校すくすくスクール	中葛西 8-8-1	070-6444-3789	教育推進課	○	—
	1084	第五葛西小学校すくすくスクール	北葛西 2-13-33	070-6444-3790	教育推進課	○	○
	1085	第六葛西小学校すくすくスクール	西葛西 4-5-1	070-6444-3791	教育推進課	○	—
	1086	第七葛西小学校すくすくスクール	西葛西 7-8-1	070-6444-3799	教育推進課	○	—
	1087	南葛西小学校すくすくスクール	南葛西 5-10-1	070-6444-3803	教育推進課	○	—
	1088	南葛西第二小学校すくすくスクール	南葛西 7-5-9	070-6444-3804	教育推進課	○	○
	1089	南葛西第三小学校すくすくスクール	南葛西 5-2-1	070-6444-3811	教育推進課	○	—
	1090	西葛西小学校すくすくスクール	西葛西 3-9-44	070-6444-3816	教育推進課	○	○
	1091	新田小学校すくすくスクール	西葛西 8-16-1	070-6444-3817	教育推進課	○	—
	1092	宇喜田小学校すくすくスクール	北葛西 5-13-1	070-6444-3819	教育推進課	○	—
	1093	東葛西小学校すくすくスクール	東葛西 8-23-1	070-6444-3835	教育推進課	○	—
	1094	瑞江小学校すくすくスクール	西瑞江 3-39	070-6444-3836	教育推進課	○	—
	1095	春江小学校すくすくスクール	瑞江 1-3-30	070-6444-3841	教育推進課	○	—
	1096	新堀小学校すくすくスクール	新堀 1-32-1	070-6444-3843	教育推進課	○	○
	1097	下鎌田小学校すくすくスクール	東瑞江 3-11-1	070-6444-3844	教育推進課	○	○
	1098	下鎌田東小学校すくすくスクール	江戸川 2-16-31	070-6444-3845	教育推進課	○	—
	1099	江戸川小学校すくすくスクール	江戸川 1-1-16	070-6444-3847	教育推進課	○	—
	1100	一之江小学校すくすくスクール	一之江 4-5-1	070-6444-3849	教育推進課	○	○
	1101	一之江第二小学校すくすくスクール	春江町 4-16	070-6444-3850	教育推進課	○	○
	1102	鹿本小学校すくすくスクール	松本 2-35-7	070-6444-3856	教育推進課	○	—
	1103	鹿骨小学校すくすくスクール	鹿骨 6-3-5	070-6444-3857	教育推進課	○	—
	1104	鹿骨東小学校すくすくスクール	鹿骨 3-7-1	070-6444-3860	教育推進課	○	—
	1105	松本小学校すくすくスクール	鹿骨 6-9-1	070-6444-3864	教育推進課	○	○
	1106	本一色小学校すくすくスクール	本一色 2-10-1	070-6444-3868	教育推進課	○	○
	1107	篠崎小学校すくすくスクール	篠崎町 3-2-18	070-6444-3870	教育推進課	○	○
	1108	篠崎第二小学校すくすくスクール	上篠崎 1-3-1	070-6444-3873	教育推進課	○	○
	1109	篠崎第三小学校すくすくスクール	東篠崎 1-1-16	070-6444-3874	教育推進課	○	—
	1110	篠崎第四小学校すくすくスクール	篠崎町 8-12-8	070-6444-3875	教育推進課	○	○
	1111	篠崎第五小学校すくすくスクール	北篠崎 2-5-1	070-6444-3877	教育推進課	○	○
	1112	南篠崎小学校すくすくスクール	南篠崎町 4-27-5	070-6444-3878	教育推進課	○	○
	1113	鎌田小学校すくすくスクール	南篠崎町 2-45-18	070-6444-3879	教育推進課	○	○
	1114	小岩小学校すくすくスクール	東小岩 3-20-10	070-6444-3880	教育推進課	○	○
	1115	東小岩小学校すくすくスクール	東小岩 4-12-1	070-6444-3882	教育推進課	○	○
	1116	下小岩小学校すくすくスクール	南小岩 7-8-1	070-6444-3883	教育推進課	○	○
	1117	上小岩小学校すくすくスクール	北小岩 7-2-1	070-6444-3885	教育推進課	○	—
	1118	上小岩第二小学校すくすくスクール	北小岩 8-28-11	070-6444-3886	教育推進課	○	—
	1119	西小岩小学校すくすくスクール	西小岩 3-19-12	070-6444-3887	教育推進課	○	○
	1120	上一色南小学校すくすくスクール	本一色 3-28-24	070-6444-3892	教育推進課	○	○
	1121	南小岩小学校すくすくスクール	南小岩 4-16-1	070-6444-3893	教育推進課	○	○
	1122	南小岩第二小学校すくすくスクール	南小岩 2-16-1	070-6444-3894	教育推進課	○	○
	1123	中小岩小学校すくすくスクール	北小岩 3-12-22	070-6444-3895	教育推進課	○	○
	1124	北小岩小学校すくすくスクール	北小岩 2-15-1	070-6444-3896	教育推進課	○	○
放課後児童健全育成 事業実施施設	1125	学童保育 放課後につこりハウス	北小岩 6-10-9 林ビル 2F	6657-9680	教育推進課	○	○
	1126	インターナショナルなないろ学童	篠崎町 7-8-21	5664-6680	教育推進課	○	○
	1127	アゼリーアカデミア新小岩	中央 1-8-21	6321-4481	教育推進課	○	—
	1128	アゼリーアカデミアなぎさ	南葛西 7-2-54	5659-3778	教育推進課	○	—
区立幼稚園	1129	船堀幼稚園	船堀 6-11-39	3675-1131	教育推進課	○	○
区立小学校	1130	小松川小学校	平井 4-1-23	3685-4600	教育推進課	○	○
	1131	小松川第二小学校	小松川 3-6-4	3681-4319	教育推進課	○	—
	1132	平井小学校	平井 6-35-1	3613-9311	教育推進課	○	○
	1133	平井西小学校	平井 7-22-24	3612-9498	教育推進課	○	○
	1134	平井東小学校	平井 4-28-9	3681-0957	教育推進課	○	—
	1135	平井南小学校	平井 3-3-1	3681-4532	教育推進課	○	○
	1136	松江小学校	松江 1-16-5	3652-7146	教育推進課	○	○
	1137	西一之江小学校	松江 7-17-1	3651-4845	教育推進課	○	○
	1138	西小松川小学校	松島 3-30-6	3651-2570	教育推進課	○	○
	1139	大杉小学校	中央 2-16-15	3651-0561	教育推進課	○	—

種別	No.	施設名	住所	電話番号	所管部署	大規模水害	内水氾濫
区立小学校	1140	大杉第二小学校	大杉3-11-1	3653-4401	教育推進課	○	—
	1141	第三松江小学校	中央4-13-1	3653-5348	教育推進課	○	○
	1142	大杉東小学校	西一之江2-8-5	3652-2194	教育推進課	○	—
	1143	東小松川小学校	東小松川3-27-1	3652-7413	教育推進課	○	—
	1144	船堀小学校	船堀2-22-22	3680-6101	教育推進課	○	—
	1145	船堀第二小学校	船堀4-14-4	3689-5351	教育推進課	○	○
	1146	葛西小学校	中葛西2-4-3	3680-9366	教育推進課	○	○
	1147	二之江小学校	江戸川5-18-3	3680-6273	教育推進課	○	○
	1148	二之江第二小学校	春江町5-13	3687-8031	教育推進課	○	○
	1149	第二葛西小学校	東葛西6-33-1	3689-0211	教育推進課	○	○
	1150	第三葛西小学校	北葛西4-2-19	3680-5111	教育推進課	○	○
	1151	第四葛西小学校	中葛西8-8-1	3688-1833	教育推進課	○	—
	1152	第五葛西小学校	北葛西2-13-33	3689-6216	教育推進課	○	○
	1153	第六葛西小学校	西葛西4-5-1	3688-0485	教育推進課	○	—
	1154	第七葛西小学校	西葛西7-8-1	3688-4891	教育推進課	○	—
	1155	南葛西小学校	南葛西5-10-1	3675-0315	教育推進課	○	—
	1156	南葛西第二小学校	南葛西7-5-9	3686-1431	教育推進課	○	○
	1157	南葛西第三小学校	南葛西5-2-1	3878-3357	教育推進課	○	—
	1158	西葛西小学校	西葛西3-9-44	3686-7640	教育推進課	○	○
	1159	新田小学校	西葛西8-16-1	3675-4681	教育推進課	○	—
	1160	宇喜田小学校	北葛西5-13-1	3689-1291	教育推進課	○	—
	1161	東葛西小学校	東葛西8-23-1	3686-2806	教育推進課	○	—
	1162	瑞江小学校	西瑞江3-39	3679-0014	教育推進課	○	—
	1163	春江小学校	瑞江1-3-30	3679-0666	教育推進課	○	—
	1164	新堀小学校	新堀1-32-1	3678-6631	教育推進課	○	○
	1165	下鎌田小学校	東瑞江3-11-1	3679-6930	教育推進課	○	○
	1166	下鎌田東小学校	江戸川2-16-31	3679-8885	教育推進課	○	—
1167	江戸川小学校	江戸川1-1-16	3670-6007	教育推進課	○	—	
1168	一之江小学校	一之江4-5-1	3651-2969	教育推進課	○	○	
1169	一之江第二小学校	春江町4-16	3654-9831	教育推進課	○	○	
1170	鹿本小学校	松本2-35-7	3653-7414	教育推進課	○	—	
1171	鹿骨小学校	鹿骨6-3-5	3670-9475	教育推進課	○	—	
1172	鹿骨東小学校	鹿骨3-7-1	3677-8541	教育推進課	○	—	
1173	松本小学校	鹿骨6-9-1	3677-4341	教育推進課	○	○	
1174	本一色小学校	本一色2-10-1	3654-6030	教育推進課	○	○	
1175	篠崎小学校	篠崎町3-2-18	3679-1223	教育推進課	○	○	
1176	篠崎第二小学校	上篠崎1-3-1	3670-0138	教育推進課	○	○	
1177	篠崎第三小学校	東篠崎1-1-16	3679-0005	教育推進課	○	—	
1178	篠崎第四小学校	篠崎町8-12-8	3679-1715	教育推進課	○	○	
1179	篠崎第五小学校	北篠崎2-5-1	3677-9541	教育推進課	○	○	
1180	南篠崎小学校	南篠崎町4-27-5	3679-0441	教育推進課	○	○	
1181	鎌田小学校	南篠崎町2-45-18	3670-1638	教育推進課	○	○	
1182	小岩小学校	東小岩3-20-10	3657-1078	教育推進課	○	○	
1183	東小岩小学校	東小岩4-12-1	3657-0974	教育推進課	○	○	
1184	下小岩小学校	南小岩7-8-1	3657-1077	教育推進課	○	○	
1185	上小岩小学校	北小岩7-2-1	3657-1348	教育推進課	○	—	
1186	上小岩第二小学校	北小岩8-28-11	3673-0993	教育推進課	○	—	
1187	西小岩小学校	西小岩3-19-12	3657-1530	教育推進課	○	○	
1188	上一色南小学校	本一色3-28-24	3655-4103	教育推進課	○	○	
1189	南小岩小学校	南小岩4-16-1	3657-1565	教育推進課	○	○	
1190	南小岩第二小学校	南小岩2-16-1	3657-0257	教育推進課	○	○	
1191	中小岩小学校	北小岩3-12-22	3657-1721	教育推進課	○	○	
1192	北小岩小学校	北小岩2-15-1	3659-5351	教育推進課	○	○	
区立中学校	1193	小松川中学校	平井3-20-1	3683-8013	教育推進課	○	○
	1194	松江第一中学校	松江5-5-1	3652-0197	教育推進課	○	—
	1195	松江第二中学校	松島2-3-1	3651-2546	教育推進課	○	—
	1196	松江第三中学校	中央1-20-1	3651-0043	教育推進課	○	○

種別	No.	施設名	住所	電話番号	所管部署	大規模水害	内水氾濫
区立中学校	1197	松江第四中学校	西一之江 1-16-1	3652-7591	教育推進課	○	—
	1198	松江第五中学校	一之江 6-18-1	3652-7946	教育推進課	○	—
	1199	松江第六中学校	松江 7-16-18	3656-6711	教育推進課	○	—
	1200	二之江中学校	春江町 5-3-1	3686-2281	教育推進課	○	—
	1201	葛西中学校	中葛西 2-4-3	3680-3486	教育推進課	○	○
	1202	葛西第二中学校	宇喜田町 1085	3680-5146	教育推進課	○	—
	1203	葛西第三中学校	中葛西 6-6-13	3687-8021	教育推進課	○	—
	1204	南葛西中学校	南葛西 5-12-1	3675-0317	教育推進課	○	—
	1205	南葛西第二中学校	南葛西 5-3-1	3878-3651	教育推進課	○	—
	1206	西葛西中学校	西葛西 5-10-18	3686-7874	教育推進課	○	○
	1207	東葛西中学校	東葛西 6-40-1	3675-4761	教育推進課	○	—
	1208	瑞江中学校	江戸川 4-16	3651-2210	教育推進課	○	○
	1209	瑞江第二中学校	瑞江 4-54-1	3670-1301	教育推進課	○	○
	1210	瑞江第三中学校	東瑞江 1-38-33	3678-1495	教育推進課	○	○
	1211	春江中学校	春江町 2-47-1	3678-9241	教育推進課	○	—
	1212	鹿本中学校	松本 1-36-1	3651-0817	教育推進課	○	—
	1213	鹿骨中学校	鹿骨 2-12-1	3678-5166	教育推進課	○	○
	1214	篠崎中学校	篠崎町 5-12-19	3679-3001	教育推進課	○	—
	1215	篠崎第二中学校	下篠崎町 14-1	3677-9531	教育推進課	○	—
	1216	小岩第一中学校	東小岩 3-10-8	3659-7291	教育推進課	○	○
	1217	小岩第二中学校	東小岩 1-6-10	3657-1916	教育推進課	○	○
	1218	小岩第三中学校	北小岩 8-19-1	3657-1958	教育推進課	○	○
	1219	小岩第四中学校	西小岩 3-9-18	3659-9471	教育推進課	○	○
	1220	小岩第五中学校	鹿骨 5-27-1	3679-6375	教育推進課	○	—
	1221	上一色中学校	上一色 1-8-11	3653-5407	教育推進課	○	○
私立小学校	1222	東京シューレ江戸川小学校	西小岩 2-4-1	5879-3157	教育推進課	○	○
私立中学校	1223	愛国中学校	西小岩 5-7-1	3658-4111	教育推進課	○	○
	1224	江戸川女子中学校	東小岩 5-22-1	3659-1241	教育推進課	○	○

※一覧表の施設は水防法第 15 条の要配慮者利用施設に該当する

※「大規模水害」欄に「○」印のある施設は、今までに経験したことがないような巨大台風の接近、上陸に伴う高潮の発生、また、台風や前線の活動により荒川と利根川（江戸川）流域に大量の降雨が続くことによる大規模な洪水が発生した場合、浸水が想定される施設

※「内水氾濫」欄に「○」印のある施設は、短時間で局地的に大量の雨をもたらす集中豪雨で下水の処理能力が追い付かず、雨水が地域一帯に溢れた場合、浸水が想定される施設

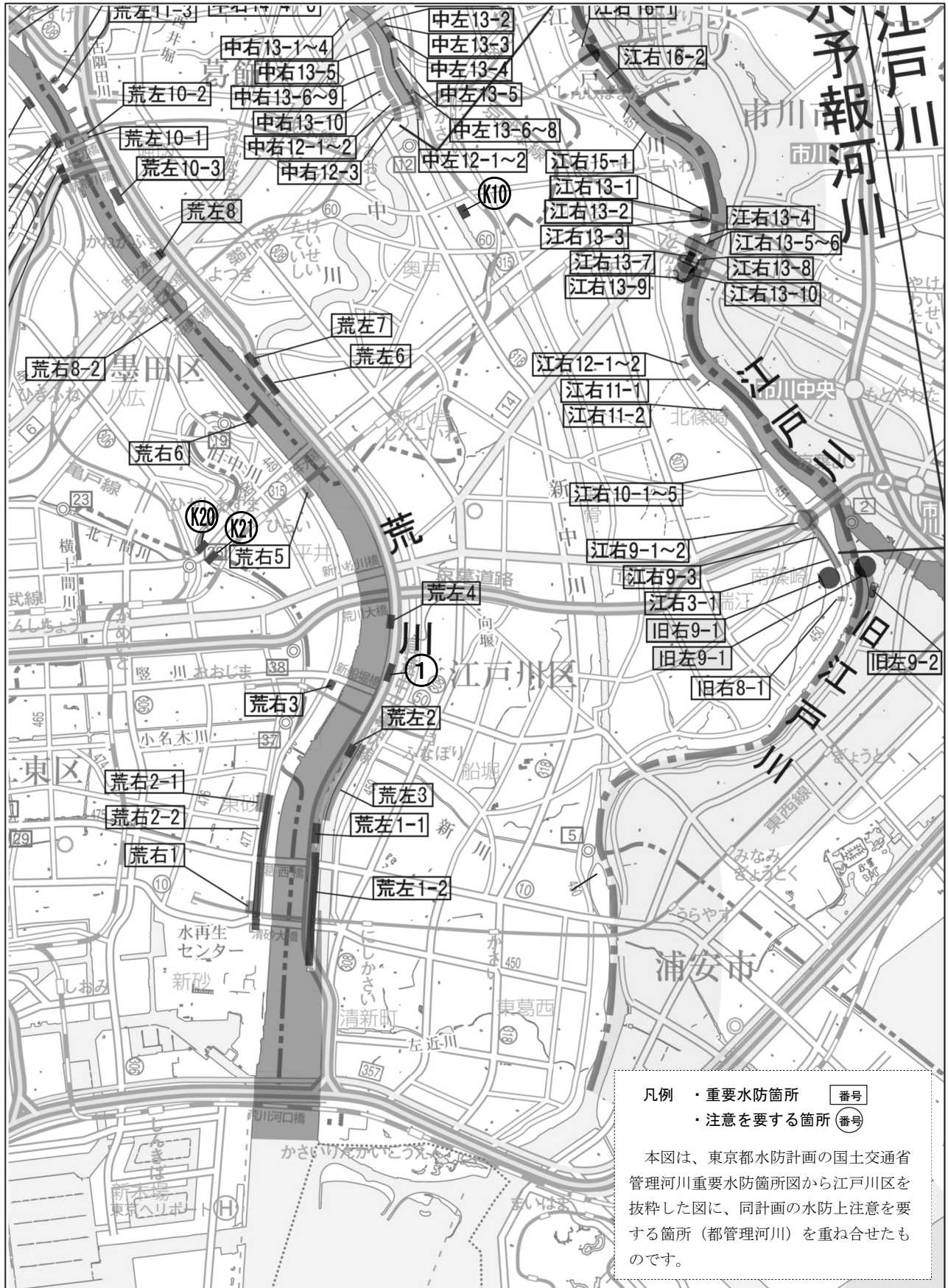
重要水防箇所及び水防上注意を要する箇所

(令和 5 年度 東京都水防計画より)

1. 重要水防箇所評定基準

種別	重 要 度 等		要注意区間
	A 水防上最も重要な区間	B 水防上重要な区間	
越水 (溢水)	計画高水流量規模の洪水の水位（高潮区間の堤防にあっては計画高潮位）が現況の堤防高を越える箇所。	計画高水流量規模の洪水の水位（高潮区間の堤防にあっては計画高潮位）と現況の堤防高との差が堤防の計画余裕高に満たない箇所。	
堤体漏水	堤防の機能に支障が生じる堤体の変状の履歴（被災状況が確認できるもの）があり、類似の変状が繰り返し生じている箇所。 堤体の土質、法勾配等からみて堤防の機能に支障が生じる堤体の変状の生じるおそれがあり、かつ堤防の機能に支障が生じる堤体の変状の履歴（被災状況が確認できるもの）がある箇所。 水防団等と意見交換を行い、堤体漏水が生じる可能性が特に高いと考えられる箇所。	堤防の機能に支障が生じる堤体の変状の履歴（被災状況が確認できるもの）があり、安全が確認されていない箇所、又は堤防の機能に支障は生じていないが、進行性がある堤体の変状が集中している箇所。 堤防の機能に支障が生じる堤体の変状の履歴（被災状況が確認できるもの）はないが、堤体の土質、法勾配等からみて堤防の機能に支障が生じる堤体の変状の生じるおそれがあると考えられる箇所。 水防団等と意見交換を行い、堤体漏水が生じる可能性が高いと考えられる箇所。	
基礎地盤漏水	堤防の機能に支障が生じる基礎地盤漏水に関係する変状の履歴（被災状況が確認できるもの）があり、類似の変状が繰り返し生じている箇所。 基礎地盤の土質等からみて堤防の機能に支障が生じる変状の生じるおそれがあり、かつ堤防の機能に支障が生じる基礎地盤漏水に関係する変状の履歴（被災状況が確認できるもの）がある箇所。 水防団等と意見交換を行い、基礎地盤漏水が生じる可能性が特に高いと考えられる箇所。	堤防の機能に支障が生じる基礎地盤漏水に関係する変状の履歴（被災状況が確認できるもの）があり、安全が確認されていない箇所、又は堤防の機能に支障は生じていないが、進行性がある基礎地盤漏水に関係する変状が集中している箇所。 堤防の機能に支障が生じる基礎地盤漏水に関係する変状の履歴（被災状況が確認できるもの）はないが、基礎地盤漏水の土質等からみて堤防の機能に支障が生じる変状の生じるおそれがあると考えられる箇所。 水防団等と意見交換を行い、基礎地盤漏水が生じる可能性が高いと考えられる箇所。	
水 衝 ・ 洗 掘	水衝部にある堤防の前面の河床が深掘れしているが、その対策が未施工の箇所。 橋台取り付け部やその他の工作物の突出箇所で、堤防護岸の根固め等が洗われ一部破損しているが、その対策が未施工の箇所。 波浪による河岸の決壊等の危険に瀕した実績があるが、その対策が未施工の箇所。	水衝部にある堤防の前面の河床が深掘れにならない程度に洗掘されているが、その対策が未施工の箇所。	
工作物	河川管理施設等応急対策基準に基づく改善措置が必要な堰、橋梁、樋管その他の工作物の設置されている箇所。 橋梁その他の河川横断工作物の桁下高等が計画高水流量規模の洪水の水位（高潮区間の堤防にあっては計画高潮位）以下となる箇所。	橋梁その他の河川横断工作物の桁下高等と計画高水流量規模の洪水の水位（高潮区間の堤防にあっては計画高潮位）との差が堤防の計画余裕高に満たない箇所。	
工事施工			出水期間中に堤防を開削する工事箇所又は仮締切等により本堤に影響を及ぼす箇所。
新堤防・ 破堤跡・ 旧川跡			新堤防で築造後3年以内の箇所。 破堤跡又は旧川跡の箇所。
陸 閘			陸閘が設置されている箇所。

2. 重要水防箇所及び水防上注意を要する箇所図



参考資料

3. 重要水防箇所

(1) 江戸川重要水防箇所

- ・事務所名：江戸川河川事務所
- ・担当水防団体：江戸川区
- ・担当事務所：東京都第五建設事務所
- ・国土交通省担当出張所：江戸川河口出張所

図面 対象 番号	重要度		左 右 岸 別	重要水防箇所		延長 (m)	重要な理由	想定される 水防工法
	種別	階級		地先名	杆杭位置 (K, m)			
江右 16-2	越水(溢水)	B	右	葛飾区柴又 5丁目	16.0k 上 65m 15.5k 上 413m	189.0	計算水位と現況堤防高の差が余裕高未満(流下能力不足)	積み土嚢
江右 15-1	越水(溢水)	B	右	北小岩 8丁目	15.5k 上 42m 14.5k 上 136m	1,130.0	計算水位と現況堤防高の差が余裕高未満(流下能力不足)	積み土嚢
江右 13-1	堤体漏水	B	右	北小岩 4丁目	13.5k 上 185m 13.5k 上 63m	122.0	堤体の変状の生じるおそれがある箇所	シート張り工
江右 13-2	工作物	B	右	北小岩 4丁目	13.5k 上 73m	29.0	京成電鉄成田線江戸川橋梁	—
江右 13-3	堤体漏水	B	右	北小岩 3丁目	13.5k 上 63m 13.5k 上 37m	26.0	堤体の変状の生じるおそれがある箇所	シート張り工
江右 13-4	堤体漏水	B	右	北小岩 3丁目	13.0k 上 268m 13.0k 上 195m	73.0	堤体の変状の生じるおそれがある箇所	シート張り工
江右 13-5	工作物	B	右	北小岩	13.0k 上 220m	1箇所	国道 14 号市川橋(下り)	—
江右 13-6	工作物	B	右	北小岩	13.0k 上 203m	1箇所	国道 14 号市川橋(上り)	—
江右 13-7	新堤防	要注	右	北小岩 3丁目	13.0k 上 102m 13.0k 上 65m	37.0	築堤後 3 年未満 H30 東小岩地区堤防浸透対策工事 (R1.11)	シート張り工
江右 13-8	工作物	B	右	東小岩 3丁目	13.0k 上 59m	1箇所	JR 総武線江戸川橋梁(上流)	—
江右 13-9	堤体漏水 新堤防	B 要注	右	東小岩 3丁目	13.0k 上 59m 13.0k 上 9m	50.0	堤体の変状の生じるおそれがある箇所 築堤後 3 年未満 H30 東小岩地区堤防浸透対策工事 (R1.11)	シート張り工
江右 13-10	工作物	B	右	東小岩 3丁目	13.0k 上 48m	1箇所	JR 総武線江戸川橋梁(下流)	—
江右 12-1	堤体漏水	B	右	東小岩 3丁目	12.0k 上 60m 12.0k 上 59m	1.0	堤体の変状の生じるおそれがある箇所	シート張り工
江右 12-2	堤体漏水	B	右	東小岩 1丁目	12.0k 上 59m 12.0k 上 30m	29.0	堤体の変状の生じるおそれがある箇所	シート張り工
江右 11-1	堤体漏水	B	右	北篠崎 2丁目	11.5k 上 414m 11.5k 上 363m	51.0	堤体の変状の生じるおそれがある箇所	シート張り工
江右 11-2	基礎地盤漏水	B	右	北篠崎 2丁目	11.5k 上 278m 11.5k 上 430m	337.0	基礎地盤漏水の生じるおそれがある箇所	月の輪工
江右 10-1	基礎地盤漏水	B	右	上篠崎 1丁目	10.5k 上 430m 10.5k 上 429m	1.0	基礎地盤漏水の生じるおそれがある箇所	月の輪工

図面 対象 番号	重要度		左 右 岸 別	重要水防箇所		延長 (m)	重要な理由	想定される 水防工法
	種別	階級		地先名	杆杭位置 (K, m)			
江右 10-2	堤体漏水 基礎地盤漏水	B B	右	上篠崎 1丁目	10.5k 上 429m 10.5k 上 354m	75.0	堤体の変状の生じるおそれがある箇所 基礎地盤漏水の生じるおそれがある箇所	シート張り工 月の輪工
江右 10-3	基礎地盤漏水	B	右	上篠崎 1丁目	10.5k 上 354m 10.5k 上 244m	110.0	基礎地盤漏水の生じるおそれがある箇所	月の輪工
江右 10-4	堤体漏水	B	右	上篠崎 2丁目	10.5k 上 244m 10.0k 上 134m	558.0	堤体の変状の生じるおそれがある箇所	シート張り工
江右 10-5	堤体漏水	B	右	篠崎町 1丁目	10.0k 上 134m 9.5k 上 383m	262.0	堤体の変状の生じるおそれがある箇所	シート張り工
江右 9-1	工作物	B	右	篠崎町	9.5k 上 446m	1箇所	京葉道路江戸川大橋(下り)	—
江右 9-2	工作物	B	右	篠崎町	9.5k 上 434m	1箇所	京葉道路江戸川大橋(上り)	—
江右 9-3	堤体漏水	B	右	篠崎町 3丁目	9.5k 上 383m 9.5k	112.0	堤体の変状の生じるおそれがある箇所	シート張り工
江右 3-1	堤体漏水	B	右	篠崎町 3丁目	3.5k 上 317m 3.5k 上 144m	177.0	堤体の変状の生じるおそれがある箇所	シート張り工

(2) 旧江戸川重要水防箇所

- ・事務所名：江戸川河川事務所
- ・担当水防団体：江戸川区
- ・担当事務所：東京都第五建設事務所
- ・国土交通省担当出張所：江戸川河口出張所

図面 対象 番号	重要度		左 右 岸 別	重要水防箇所		延長 (m)	重要な理由	想定される 水防工法
	種別	階級		地先名	秆杭位置 (K, m)			
旧右 9-1	(重点) 工作物	A	右	東篠崎	9.0k 上 300m	1箇所	老朽(江戸川水閘門) 完成年:S18年3月	—
旧右 8-1	越水(溢水)	B	右	東篠崎町	8.9k 上 30m 8.9k 上 5m	25	計算水位と現況堤防高の差が余裕高未満 (堤防高は計画堤防高未満)	積み土嚢
旧左 9-1	(重点) 工作物	A	左	東篠崎	9.0k 上 300m	1箇所	老朽(江戸川水閘門) 完成年:S18年3月	—
旧左 9-2	越水(溢水)	B	左	東篠崎町	9.0k 上 81m 8.9k 上 10m	171	計算水位と現況堤防高の差が余裕高未満 (堤防高は計画堤防高未満)	積み土嚢

(3) 荒川重要水防箇所

- ・事務所名：荒川下流河川事務所
- ・担当水防団体：江戸川区
- ・担当事務所：東京都第五建設事務所
- ・国土交通省担当出張所：小名木川出張所

図面 対象 番号	重要度		左 右 岸 別	重要水防箇所		延長 (m)	重要な理由	想定される 水防工法
	種別	階級		地先名	秆杭位置 (K, m)			
荒右 6	旧川跡	要注意	右	平井 7丁目 平井 6丁目	6.50k +135m 6.50k +35m	100	旧川跡	釜段工
—	工作物	B	右	平井 5丁目	6.00k +41m	1箇所 (20)	計算水位と桁下高の差が堤防の計画余裕高未満 (平井大橋)	積み土嚢
荒右 5	越水 堤体漏水	B B	右	平井 4丁目	5.75k +70m 5.75k +0m	68	計算水位と現況堤防高の差が余裕高未満 堤体の変状が生じる恐れ有り	積み土嚢 表シート張り 工 月の輪工 土嚢羽口工
荒右 3	旧川跡	要注意	右	小松川 1丁目	3.25k +235m 3.25k +167m	68	旧川跡	釜段工
荒右 2-1	堤体漏水	B	右	小松川 1丁目	2.25k +190m 2.25k +140m	50	堤体の変状が生じる恐れ有り	表シート張り 工 月の輪工 土嚢羽口工
—	越水 (流下能力)	B	右	北区岩淵町 小松川 2丁目	21.25k +0m 4.25k +0m	16,925	計算水位と計画堤防高の差が余裕高未満(流下能力不足)	積み土嚢
<p>※本箇所については、担当水防団体は、北区・足立区・墨田区・江戸川区 担当土木事務所は、東京都第六建設事務所・東京都第五建設事務所 国土交通省担当出張所は、岩淵出張所・小名木川出張所</p>								

図面 対象 番号	重要度		左 右 岸 別	重要水防箇所		延長 (m)	重要な理由	想定される 水防工法
	種別	階級		地先名	料杭位置 (K, m)			
荒左 4	旧川跡	要注意	左	西小松川町	4.00k +282m 4.00k +236m	46	旧川跡	釜段工
荒左 3	堤体漏水	B	左	船堀 2丁目 北葛西 2丁目	3.00k +0m 1.75k +16m	1,045	堤体の変状が生じる恐れ有り	表シート張り 工 月の輪工 土嚢羽口工
荒左 2	旧川跡	要注意	左	船堀 2丁目	2.75k +153m 2.75k +106m	47	旧川跡	釜段工
荒左 1-1	旧川跡	要注意	左	西葛西 1丁目	1.50k +47m 1.25k +59m	218	旧川跡	釜段工
荒左 1-2	旧川跡	要注意	左	西葛西 1丁目 清新町 1丁目	1.25k +14m 0.00k +0m	1,236	旧川跡	釜段工
—	越水 (流下能力)	B	左	川口市 本町1丁目 西小松川町	21.25k +0m 4.25k +0m	16,872	計算水位と計画堤防高の差が余裕高未満(流下能力不足)	積み土嚢
※本箇所については、担当水防団体は、荒川左岸水害予防組合・足立区・葛飾区・江戸川区 担当土木事務所は、さいたま県土整備事務所・東京都第六建設事務所・東京都第五建設事務所 国土交通省担当出張所は、岩淵出張所・小名木川出張所								

4. 水防上注意を要する箇所

(1) 所管事務所：東京都第五建設事務所

図面 番号	水系	河川名	左右 岸別	位置(目標)	洪水 (m)	高潮 (m)	堤防・護岸 の強さ(m)	陸閘 (m)	工事施工 箇所延長(m)
1	利根川	中川	左	東小松川三丁目(江戸川競艇場内)				140	

