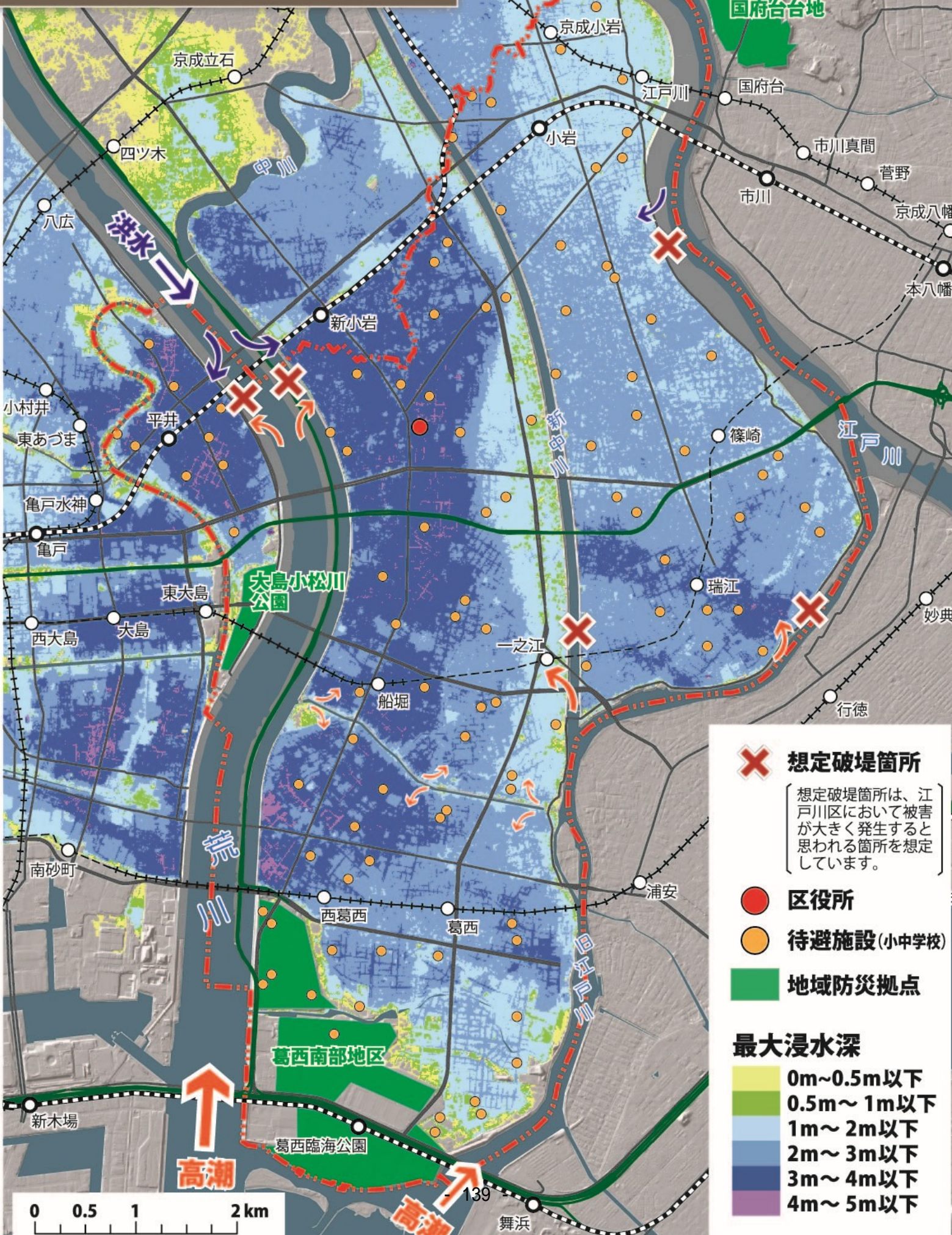
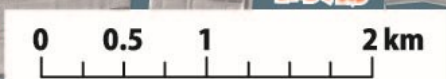
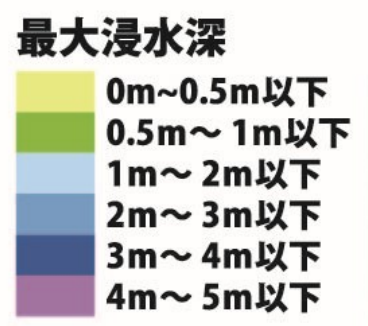


洪水や高潮が区内各所で同時に発生した場合

複合災害時の浸水想定区域図



- ✕ 想定破堤箇所**
 [想定破堤箇所は、江戸川区において被害が大きく発生すると思われる箇所を想定しています。]
- 区役所**
- 待避施設(小中学校)**
- 地域防災拠点**



資料 3 2

待避施設一覧表（外水氾濫）

A = すべての階が使える施設

B = 2階以上が使える施設

C = 3階以上が使える施設

（令和 7 年 4 月 1 日現在）

〈小学校〉					
C	小松川小	平井 4-1-23	A	臨海小	臨海町 2-2-11
C	小松川二小	小松川 3-6-4	B	東葛西小	東葛西 8-23-1
C	平井小	平井 6-35-1	B	瑞江小	西瑞江 3-39
B	旧平井二小	平井 6-1-17	B	春江小	瑞江 1-3-30
C	平井西小	平井 7-22-24	B	新堀小	新堀 1-32-1
C	平井東小	平井 4-28-9	B	下鎌田小	東瑞江 3-11-1
C	平井南小	平井 5-3-1	B	下鎌田東小	江戸川 2-16-31
C	松江小	松江 1-16-5	B	江戸川小	江戸川 1-1-16
B	西一之江小	松江 7-17-1	B	一之江小	一之江 5-18-3
C	旧二松江小	松島 2-16-20	B	一之江二小	春江町 4-16
C	西小松川小	松島 3-30-6	B	鹿本小	松本 2-35-7
C	大杉小	中央 2-16-15	B	鹿骨松本小	鹿骨 6-3-5
B	大杉二小	大杉 3-11-1	B	鹿骨東小	鹿骨 3-7-1
C	三松江小	中央 4-13-1	C	本一色小	本一色 2-10-1
B	大杉東小	西一之江 2-8-5	B	篠崎小	篠崎町 3-2-18
C	東小松川小	東小松川 3-27-1	B	篠崎二小	上篠崎 1-3-1
C	船堀小	船堀 2-22-22	B	篠崎三小	東篠崎 1-1-16
C	船堀二小	船堀 4-14-4	B	篠崎四小	篠崎町 8-12-8
B	葛西小・中※	中葛西 2-4-3	B	篠崎五小	北篠崎 2-5-1
B	二之江小	江戸川 6-44	B	南篠崎小	南篠崎町 4-27-5
B	二之江二小	春江町 5-13	B	鎌田小	南篠崎町 2-45-18
C	二葛西小	東葛西 6-33-1	B	小岩小	東小岩 3-20-10
C	三葛西小	北葛西 4-2-19	B	東小岩小	東小岩 4-12-1
B	四葛西小	中葛西 8-8-1	B	下小岩小	南小岩 5-5-1
C	五葛西小	北葛西 2-13-33	B	上小岩小	北小岩 7-2-1
C	六葛西小	西葛西 4-5-1	C	上小岩二小	北小岩 8-28-11
C	七葛西小	西葛西 7-8-1	B	西小岩小	西小岩 3-19-12
B	南葛西小	南葛西 5-10-1	B	旧上一色小	西小岩 2-4-1
B	南葛西二小	南葛西 7-5-9	C	上一色南小	本一色 3-28-24
B	南葛西三小	南葛西 5-2-1	B	南小岩小	南小岩 4-16-1
C	西葛西小	西葛西 3-9-44	B	南小岩二小	南小岩 2-16-1
B	新田小	西葛西 8-16-1	B	中小岩小	北小岩 3-12-22
B	宇喜田小	北葛西 5-13-1	B	北小岩小	北小岩 2-15-1
A	清新一小	清新町 1-4-19			
A	旧清新二小	清新町 2-10-1			
A	清新ふたば小	清新町 1-1-38			

〈中学校〉		
C	旧小松川一中	平井 4-7-21
A※	小松川二中	小松川 2-10-2
C	小松川中	平井 3-20-1
C	松江一中	松江 5-5-1
C	松江二中	松島 2-3-1
C	松江三中	中央 1-20-1
B	松江四中	西一之江 1-16-1
B	松江五中	一之江 6-18-1
C	松江六中	松江 7-16-18
B	二之江中	春江町 5-3-1
C	葛西二中	宇喜田町 1085
B	葛西三中	中葛西 6-6-13
B	南葛西中	南葛西 5-12-1
B	南葛西二中	南葛西 5-3-1
C	西葛西中	西葛西 5-10-18
C	東葛西中	東葛西 6-40-1
A	清新一中	清新町 1-5-14
A	清新二中	清新町 2-1-2
B	瑞江中	江戸川 4-16
B	瑞江二中	瑞江 4-54-1
B	瑞江三中	東瑞江 1-38-33
B	春江中	春江町 2-47-1
C	鹿本中	松本 1-36-1
B	鹿骨中	鹿骨 2-12-1
B	篠崎中	篠崎町 5-12-19
B	篠崎二中	下篠崎町 14-1
B	小岩一中	東小岩 3-10-8
B	小岩二中	東小岩 1-6-10
C	小岩三中	北小岩 8-19-1
B	小岩四中	西小岩 3-9-18
B	小岩五中	鹿骨 5-27-1
C	上一色中	上一色 1-8-11

※小松川二中は地下を除く

※葛西小と葛西中は一体の施設のため

※旧下小岩小は体育館のみ使用のため使用不可

高校等					
C	都立小松川高	平井 1-27-10	A	都立紅葉川高	臨海町 2-1-1
C	都立江戸川高	松島 2-38-1	B	都立葛西工科高	一之江 7-68-1
C	都立小岩高	本一色 3-10-1	C	私立関東一高	松島 2-10-11
B	都立葛西南高	南葛西 1-11-1	C	都立城東職業能力開発 センター江戸川校	中央 2-31-27
B	都立篠崎高	東篠崎 1-10-1			

資料 3 3

待避施設一覧表（内水氾濫）

A = すべての階が使える施設

B = 2階以上が使える施設

C = 3階以上が使える施設

（令和 7 年 4 月 1 日現在）

〈小学校〉					
A	小松川小	平井 4-1-23	A	臨海小	臨海町 2-2-11
A	小松川二小	小松川 3-6-4	A	東葛西小	東葛西 8-23-1
B	平井小	平井 6-35-1	B	瑞江小	西瑞江 3-39
A	旧平井二小	平井 6-1-17	B	春江小	瑞江 1-3-30
B	平井西小	平井 7-22-24	A	新堀小	新堀 1-32-1
A	平井東小	平井 4-28-9	A	下鎌田小	東瑞江 3-11-1
A	平井南小	平井 5-3-11	A	下鎌田東小	江戸川 2-16-31
B	松江小	松江 1-16-5	A	江戸川小	江戸川 1-1-16
A	西一之江小	松江 7-17-1	A	一之江小	一之江 5-18-3
A	旧二松江小	松島 2-16-20	A	一之江二小	春江町 4-16
A	西小松川小	松島 3-30-6	A	鹿本小	松本 2-35-7
A	大杉小	中央 2-16-15	A	鹿骨松本小	鹿骨 6-3-5
A	大杉二小	大杉 3-11-1	A	鹿骨東小	鹿骨 3-7-1
B	三松江小	中央 4-13-1	A	本一色小	本一色 2-10-1
A	大杉東小	西一之江 2-8-5	A	篠崎小	篠崎町 3-2-18
A	東小松川小	東小松川 3-27-1	A	篠崎二小	上篠崎 1-3-1
B	船堀小	船堀 2-22-22	B	篠崎三小	東篠崎 1-1-16
A	船堀二小	船堀 4-14-4	A	篠崎四小	篠崎町 8-12-8
B	葛西小・中※	中葛西 2-4-3	A	篠崎五小	北篠崎 2-5-1
A	二之江小	江戸川 6-44	A	南篠崎小	南篠崎町 4-27-5
B	二之江二小	春江町 5-13	A	鎌田小	南篠崎町 2-45-18
B	二葛西小	東葛西 6-33-1	A	小岩小	東小岩 3-20-10
A	三葛西小	北葛西 4-2-19	A	東小岩小	東小岩 4-12-1
A	四葛西小	中葛西 8-8-1	A	下小岩小	南小岩 5-5-1
B	五葛西小	北葛西 2-13-33	A	上小岩小	北小岩 7-2-1
A	六葛西小	西葛西 4-5-1	A	上小岩二小	北小岩 8-28-11
A	七葛西小	西葛西 7-8-1	A	西小岩小	西小岩 3-19-12
A	南葛西小	南葛西 5-10-1	B	旧上一色小	西小岩 2-4-1
A	南葛西二小	南葛西 7-5-9	A	上一色南小	本一色 3-28-24
A	南葛西三小	南葛西 5-2-1	A	南小岩小	南小岩 4-16-1
B	西葛西小	西葛西 3-9-44	A	南小岩二小	南小岩 2-16-1
A	新田小	西葛西 8-16-1	A	中小岩小	北小岩 3-12-22
A	宇喜田小	北葛西 5-13-1	A	北小岩小	北小岩 2-15-1
A	清新一小	清新町 1-4-19			
A	旧清新二小	清新町 2-10-1			
A	清新ふたば小	清新町 1-1-38			

〈中学校〉		
A	旧小松川一中	平井 4-7-21
A※	小松川二中	小松川 2-10-2
A	小松川中	平井 3-20-1
A	松江一中	松江 5-5-1
A	松江二中	松島 2-3-1
B	松江三中	中央 1-20-1
B	松江四中	西一之江 1-16-1
B	松江五中	一之江 6-18-1
A	松江六中	松江 7-16-18
A	二之江中	春江町 5-3-1
A	葛西二中	宇喜田町 1085
A	葛西三中	中葛西 6-6-13
A	南葛西中	南葛西 5-12-1
A	南葛西二中	南葛西 5-3-1
A	西葛西中	西葛西 5-10-18
B	東葛西中	東葛西 6-40-1
A	清新一中	清新町 1-5-14
A	清新二中	清新町 2-1-2
A	瑞江中	江戸川 4-16
A	瑞江二中	瑞江 4-54-1
B	瑞江三中	東瑞江 1-38-33
A	春江中	春江町 2-47-1
A	鹿本中	松本 1-36-1
A	鹿骨中	鹿骨 2-12-1
A	篠崎中	篠崎町 5-12-19
A	篠崎二中	下篠崎町 14-1
B	小岩一中	東小岩 3-10-8
A	小岩二中	東小岩 1-6-10
B	小岩三中	北小岩 8-19-1
A	小岩四中	西小岩 3-9-18
A	小岩五中	鹿骨 5-27-1
A	上一色中	上一色 1-8-11

※小松川二中は地下を除く

※葛西小と葛西中は一体の施設のため

※旧下小岩小は体育館のみ使用のため使用不可

〈高校等〉					
B	都立小松川高	平井 1-27-10	A	都立紅葉川高	臨海町 2-1-1
B	都立江戸川高	松島 2-38-1	B	都立葛西工科高	一之江 7-68-1
B	都立小岩高	本一色 3-10-1	B	私立関東一高	松島 2-10-11
B	都立葛西南高	南葛西 1-11-1	C	都立城東職業能力開発 センター江戸川校	中央 2-31-27
B	都立篠崎高	東篠崎 1-10-1			

河川別洪水浸水想定区域図

【国土交通省「洪水浸水想定区域図」より抜粋】

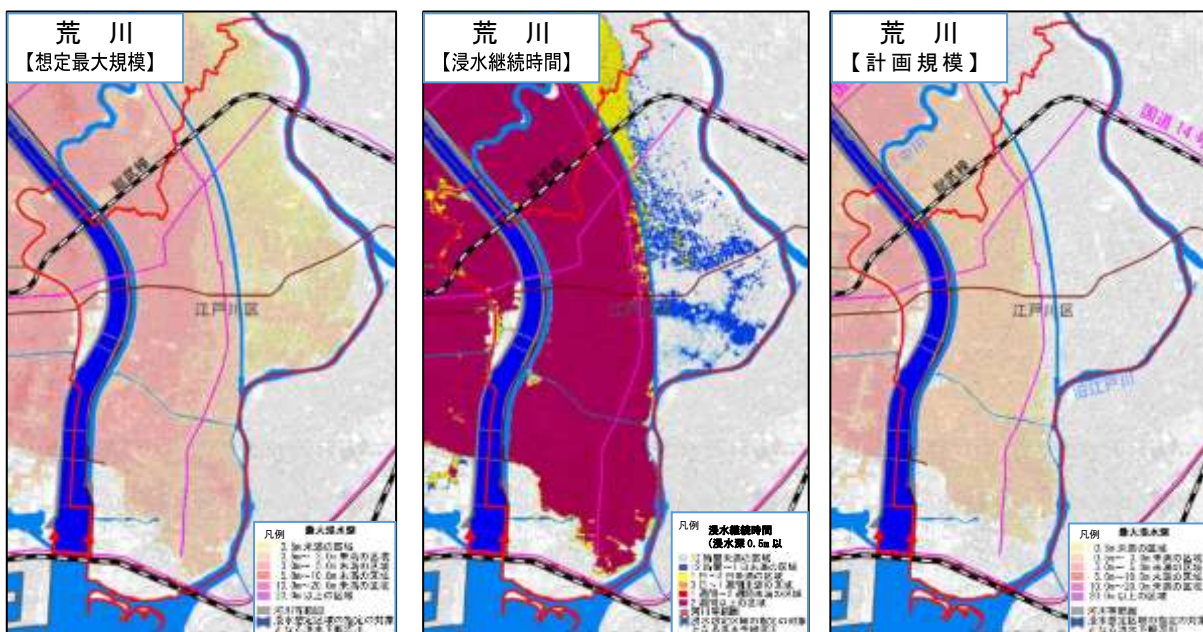
洪水浸水想定区域図【想定最大規模】および【浸水継続時間】

現時点の当該河川の河道及び洪水調節施設の整備状況を勘案して、想定最大規模降雨に伴う洪水により当該河川が氾濫した場合の浸水の状況をシミュレーションにより予測したもの。

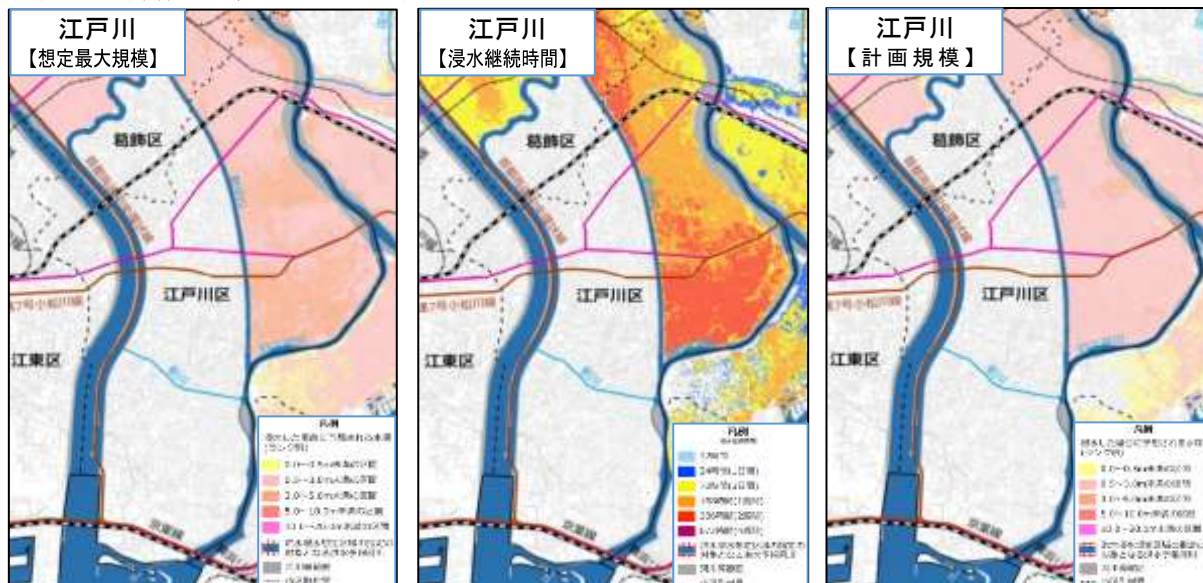
洪水浸水想定区域図【計画規模】

現時点の当該河川の河道及び洪水調節施設の整備状況を勘案して、洪水防御に関する計画の基本となる年超過確率 1/200* (毎年、1 年間にその規模を超える洪水が発生する確率が 1/200)* の降雨に伴う洪水により当該河川が氾濫した場合の浸水の状況をシミュレーションにより予測したもの。
 ※中川においては 1/100

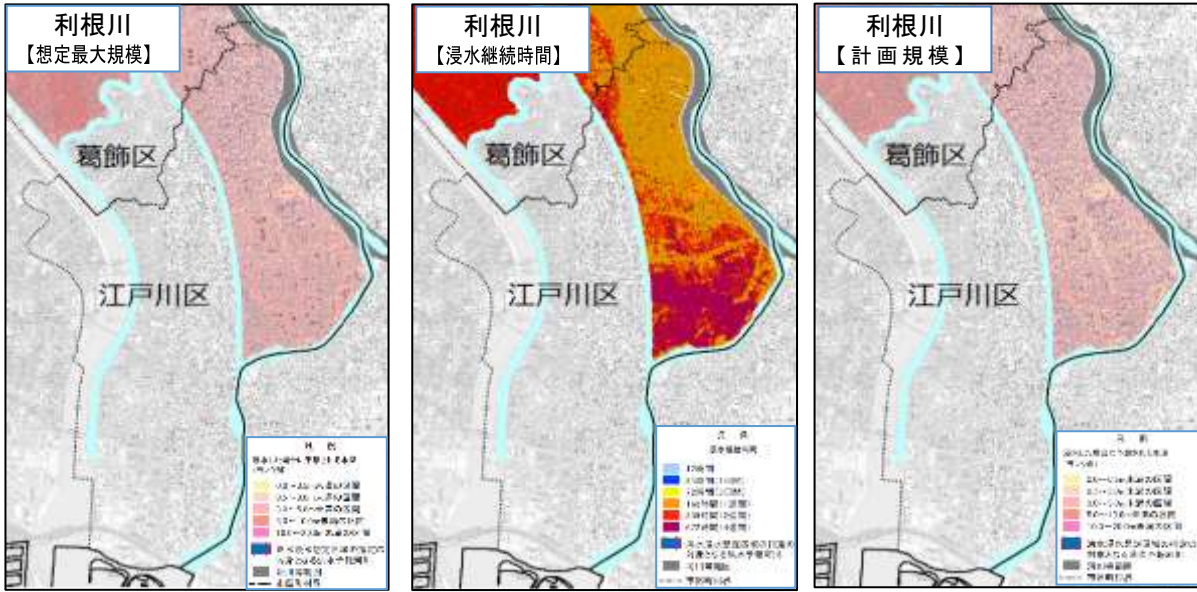
○荒川(平成 28 年 5 月 30 日公表)



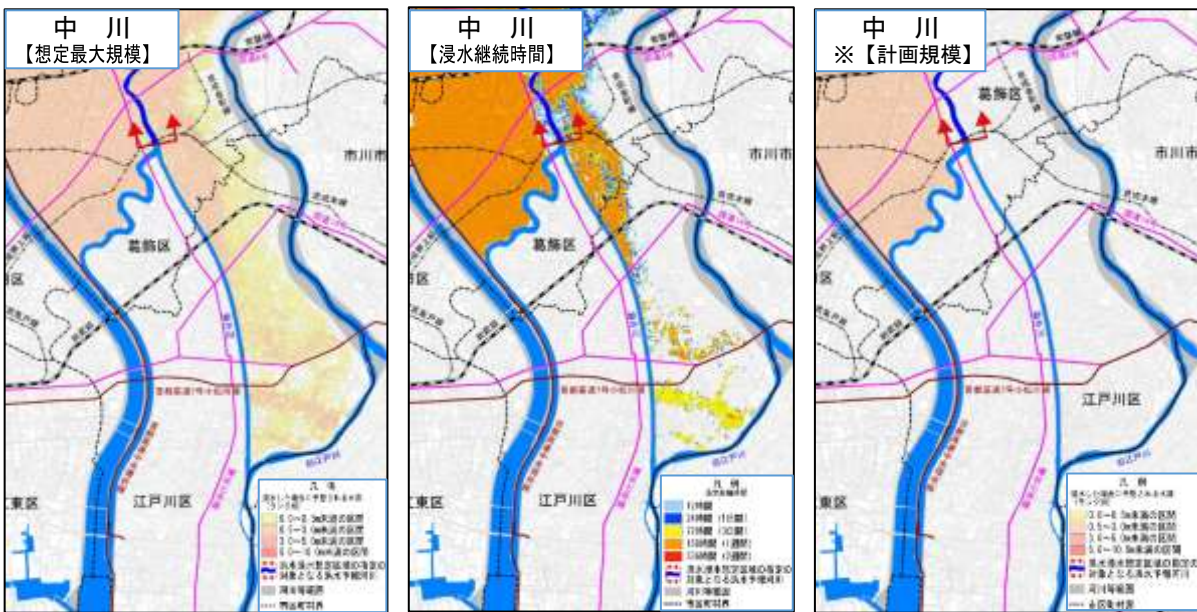
○江戸川(平成 29 年 7 月 20 日公表)



○利根川(平成 29 年 7 月 20 日公表)



○中川(平成 29 年 7 月 20 日公表)



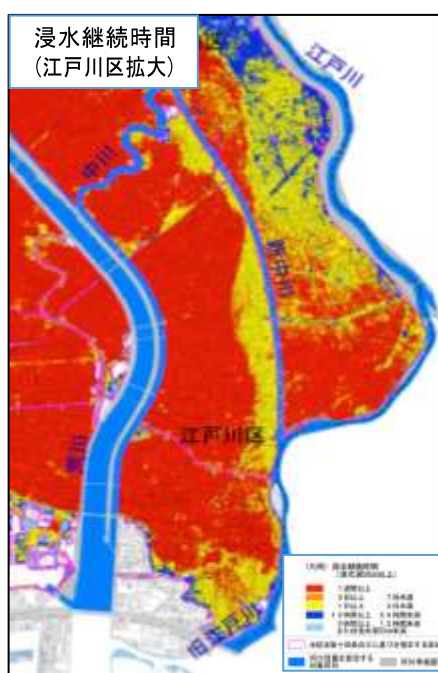
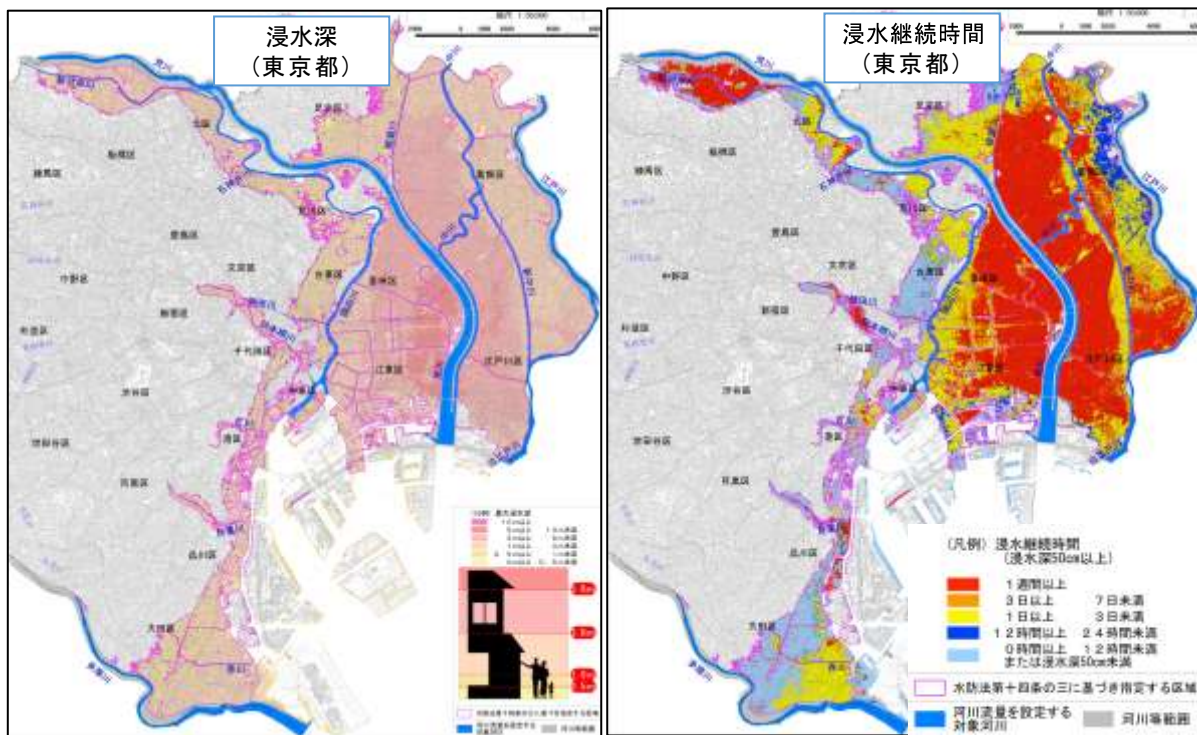
※中川の「計画規模」について、江戸川区における浸水は想定されていません。

高潮浸水想定区域図

【東京都 高潮浸水想定区域図(令和 6 年 12 月 19 日改定)より抜粋】

高潮浸水想定区域図 [想定最大規模] の【浸水深】および【浸水継続時間】

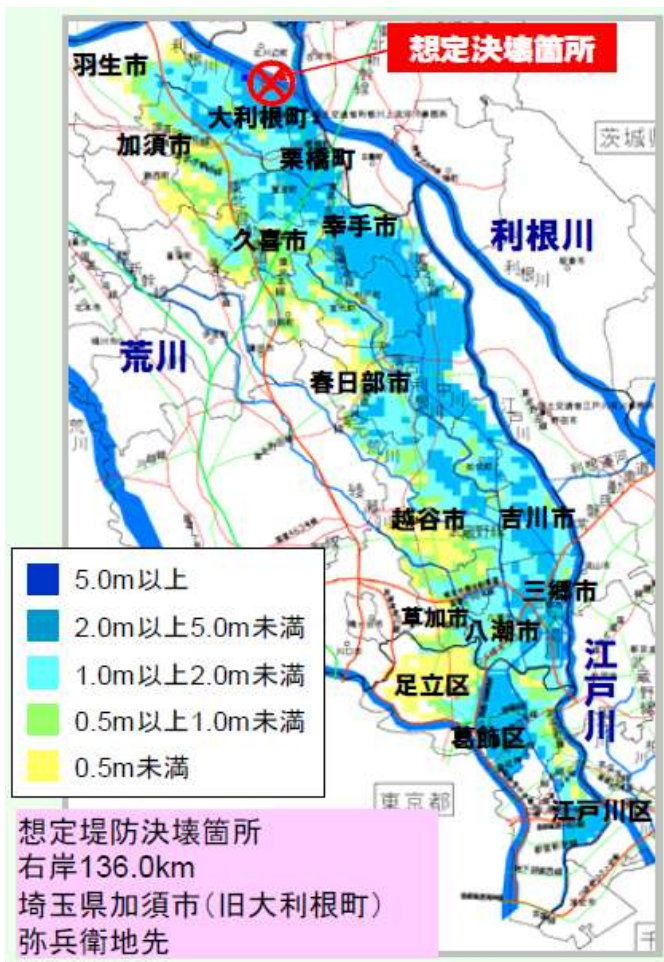
東京湾沿岸（東京都区間）において、水防法の規定により定められた想定し得る最大規模の高潮による氾濫が海岸や河川から発生した場合に、浸水が想定される区域（高潮浸水想定区域）、想定される浸水の深さ、継続時間を示したものです。東京都は、平成 27 年 5 月の水防法の改正に伴い、平成 30 年 3 月に東京湾沿岸（東京都区間）における高潮浸水想定区域を公表し、令和 6 年 12 月に区域図を改定しました。



利根川の氾濫による被害想定

【出典：内閣府 中央防災会議(平成 22 年 4 月 22 日公表)】

利根川の堤防が決壊し氾濫した場合の大規模水害について、中央防災会議の大規模水害対策に関する専門調査会報告（平成 22 年 4 月）では次の被害を想定している。なお、江戸川区内の一部では、浸水継続時間が 14 日以上と想定されている。



- 【首都圏全体】
- 浸水面積：約 530km²
 - 浸水区域内人口：
約 230 万人
 - 浸水世帯数：約 86 万世帯
 - 死者：約 2,600 人
 - 孤立者：最大約 110 万人
 - 停電：約 59 万軒
 - ガス停止：約 26.6 万件
 - 断水：約 14 万人

- 【江戸川区への影響】
- 堤防決壊から、およそ 48 時間後に洪水が到達
 - 浸水の継続時間 14 日以上
 - 最大 2～5 m 未満の浸水

200 年に 1 度の発生確率の洪水により、埼玉県加須市(旧大利根町)で堤防が決壊した場合の被害想定

江東 5 区大規模水害避難等対応方針 要約

(平成28年8月24日策定)

1 . 想定する大規模水害

長雨などによる荒川の洪水と東京地方への伊勢湾台風級(中心気圧 930hPa)以上の台風の襲来による東京湾の高潮が同時期に発生することによって、荒川の両岸を含む対象地域の広範囲に浸水被害が生じる事態を想定する。

2 . 大規模水害による犠牲者ゼロに向けた広域避難の推進

江東 5 区の全域が浸水する様な大規模水害に対して、発災前の安全な段階で浸水区域内の全ての区民が広域避難することを理想とし、大規模水害による犠牲者ゼロの達成に向けて、江東 5 区が連携して広域避難を基本とした避難対応を推進する。

3 . 広域避難に向けた江東 5 区共同による検討の実施

大規模水害の発生 3 日前を目安 として、江東 5 区のいずれかの区長が必要と判断した場合に、江東 5 区が共同で広域避難に向けた検討を実施する。

「関係機関の情報などから、概ね 72 時間後に荒川が氾濫する恐れがある場合、または概ね 72 時間後に 930hPa 程度の勢力を持つ台風の東京地方への直撃が予想される場合」を原則とし、他の関連情報も踏まえて判断する。

4 . 広域避難に対応した江東 5 区独自の避難情報の発表

大規模水害の恐れがある場合は、共同検討における判断に基づいて、区民に対して大規模水害の可能性を伝えるとともに、全ての人を対象に自主的な広域避難の実施を呼び掛けることで、早い段階での区民の主体的な避難行動を促す。

また、さらなる広域避難の実効性を高めるために、大規模水害が発生する概ね 1 日前において「広域避難勧告」を発表することを目指して、江東 5 区が連携して広域避難に関する対応の具体化を図る。そのために必要な支援を関係機関に対して求めていく。

5．垂直避難者の発生を踏まえた被害低減策の推進

大規模水害に対して全ての区民が広域避難することが理想ではあるものの、現段階においては様々な理由から垂直避難者の発生が不可避であることから、それを最小限にとどめるよう努める。併せて平素より、浸水域での籠城避難への対応のための自己備蓄と避難時の携帯の徹底や、自力による脱出のための準備（ボートの確保等）、避難所の拡充の継続、救出に向けた関係機関との連携強化といった垂直避難者の被害の低減に向けた対策に取り組む。

6．大規模水害対応の理解促進に向けた区民とのコミュニケーションの実施

江東5区における大規模水害のリスクと早期段階における広域避難の重要性に関し、広く地域住民の理解を得られるよう、一連のプロセス（大規模水害に関する問題の認識、広域避難の必要性の理解、広域避難の実現に向けた課題の認識、垂直避難を避けられない現実の認識、垂直避難の困難さの理解、全てを踏まえた上での広域避難の重要性の再認識）に基づき、課題や適切な対応の理解促進・普及啓発を実施する。

7．広域避難の実効性の強化に向けた協議会の立ち上げ

広域避難の促進に向けては、その判断や避難先の確保、避難行動支援など、国や都等の関係機関との連携によって初めて対応が可能となる課題が数多く存在する。そこで今後、「江東5区広域避難推進協議会」を立ち上げ、広域避難の具体化に向けた検討を加速する。

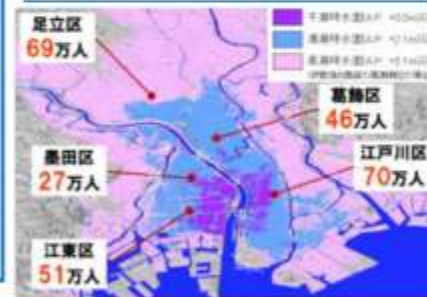
大規模水害による犠牲者ゼロのために『自主的に早めの広域避難』

I. 江東5区では広域避難が必要です

- 地球温暖化の影響で、巨大な台風や今までにないような激しい豪雨等により、高潮や洪水による大規模水害が世界各地で発生しています。
- 多くの地域が満潮位以下のゼロメートル地帯である江東5区（墨田区、江東区、足立区、葛飾区、江戸川区）で大規模水害が発生すれば、江東5区のほとんどが浸水します。床上浸水となる浸水想定区域内の居住人口は250万人（居住人口の9割以上）にも及びます。
- 浸水が継続する時間も長期（2週間以上）にも及ぶ地域があります。二次的な人的被害リスクが高まります。



江東5区の人口 260万人
浸水区域内人口 250万人



II. 対象とする水害・想定している事態は？

①対象とする水害

- この計画が対象としている水害は、今までに経験したことがないような巨大台風による高潮氾濫や、長期間の豪雨による荒川及び江戸川の大規模洪水氾濫です。



②想定している事態

- 浸水の深さが最大で約10メートルも浸水する地域や、氾濫流により家屋の倒壊・流出のおそれがある区域（堤防沿い等）もあります。
- 江東5区は河川に囲まれており、広域避難をするためには橋を渡る必要があります。人が集中する駅や橋梁のようなところでは大混雑が生じ、群集雪崩や将棋倒し等の大事故が発生するおそれがあります。
- 巨大台風の接近に伴う風雨により、電車のダイヤが乱れたり運行が停止し、避難することが困難になるおそれがあります。
- 浸水想定区域の居住人口が膨大であるため、多くの人が浸水区域内にとどまると救助が難航し、すべての人を救助しきれません。

III. 広域避難の対象と避難勧告等について

③広域避難が必要とされる地域及び対象者

- 広域避難が必要な地域は、高潮及び荒川と江戸川の洪水による想定最大規模の浸水想定区域に含まれている地域です。
- 堤防が決壊する前に、実際に浸水する範囲を絞り込むことができません。そのため、浸水想定区域内のすべての住民を広域避難の対象者とします。

④広域避難勧告・域内垂直避難指示（緊急）等の発令

- 自主的広域避難情報の発信と広域避難勧告・域内垂直避難指示（緊急）の発令基準は裏面のとおりでです。

発令基準	避難行動
72時間前まで	江東5区で共同検封開始 「自主的広域避難情報」が発信されたら 要配慮者や自主的に広域避難可能な人は広域避難 ※要配慮者や自主的に広域避難可能な人は広域避難 ※要配慮者や自主的に広域避難可能な人は広域避難
48時間前	「広域避難勧告」が発令されたら 浸水想定区域内の全住民は広域避難 徒歩又は電車で移動
24時間前	「域内垂直避難指示（緊急）」が発令されたら 要配慮者を除き自動車での避難は原則禁止
9時間前	「域内垂直避難指示（緊急）」が発令されたら 広域避難を中止し、浸水深より高い自宅の居室や最寄りの高い施設へ避難
0時間前	

IV. 避難の方法は -自主的な早めの広域避難を-

⑤-1 避難行動及び避難場所（要配慮者※以外）

※要配慮者：高齢者、障害者、乳幼児その他の特に配慮を要する者

- 自ら情報を収集、判断し、早めに広域避難しましょう。
- まずは各自が確保した避難施設（親戚・知人宅や宿泊施設等）に避難しましょう。
- 現段階では、公的な広域避難場所は確保できていません。
- 域内垂直避難指示（緊急）が発令された場合は、広域避難を中止して、想定される浸水深よりも高い自宅の居室や施設にとどまってください。



⑤-2 避難手段（要配慮者以外）

- 自主的広域避難（24時間前までを想定）では、徒歩、電車のほかに自動車での避難も可能です。
- 広域避難勧告の発令後は、電車又は徒歩で移動するようにしてください。
- 多くの人が一斉に自動車移動すると渋滞が発生し、避難が間に合わなくなる可能性があります。また、自ら移動が困難な人の自動車による避難を妨げてしまう可能性があります。

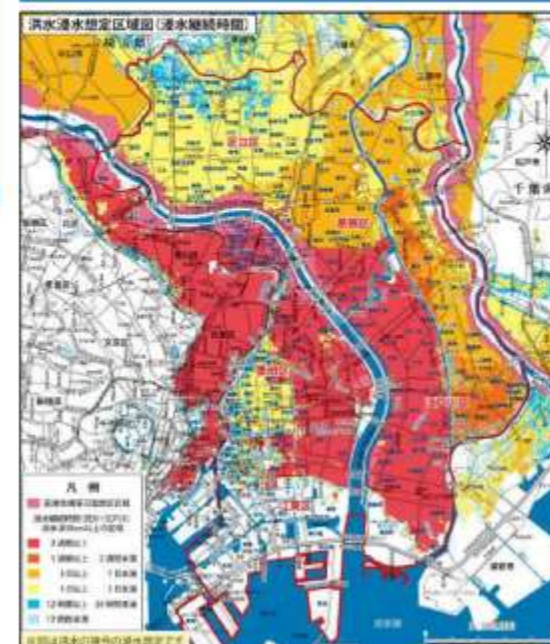


⑥-1 避難行動及び避難場所（要配慮者）

- 要配慮者以外と同様に、可能な限り早い段階で自主的広域避難をしましょう。
- ただし、入院患者及び福祉施設の入所者で、短距離、長距離問わず移動そのものに負担がかかる場合は、想定される浸水深よりも上階の屋内で安全を確保してください。
- 在宅の自ら移動が困難な人であっても、救助活動を効率的に行うため、可能な限り近距離の避難施設へ避難してください。ただし、外出も困難な場合は、福祉施設と同様に安全を確保したうえで備蓄等をしておいてください。

⑥-2 避難手段（要配慮者）

- 電車又は徒歩による移動が困難な人及びその付添者については、自動車での避難も可能です。




洪水浸水想定区域図（浸水継続時間）
※荒川と江戸川の浸水想定区域を重ね合わせた場合



広域避難のイメージ

荒川下流タイムライン 拡大試行版の概要 Bブロック【江戸川区】 (平成 28 年 5 月 19 日策定)

	気象情報等	荒川下流 河川事務所	江戸川区	東京都・東京消 防庁・警視庁	交通事業者 ライフライン事業者
レベル1-1 (5日前)	○台風・気象情報の発表	○TL運用体制の構築 ○外部への広報 (HP等) ○河川管理施設の点検 ○資機材の確認	○TL運用体制の構築	○TL運用体制の構築 ○資機材の確認	○TL運用体制の構築
(3日前)	○台風・気象情報の発表	○TL上のレベル設定 ○外部への広報 (HP等) ○水文観測所情報の提供 ○資機材の準備 ○河川区域内の状況確認	○資機材の確認・準備 ○江東5区共同で広域避難の検討を開始 ○自主広域避難の呼びかけ	○資機材の準備	○資機材の確認・準備
(2日前)	○大雨・洪水注意報 (埼玉、東京) ○強風注意報 (埼玉) ○強風・波浪注意報 (東京)	○TL上のレベル設定 ○外部への広報 (HP等) ○水文観測所情報の提供	○広域避難先の調整 ○休校・休園措置の検討	○交通関連情報の収集・確認	○公共交通機関の運転規制 (風速が規定値を超えた場合)
レベル1-2 (30時間前)	○水防団待機水位 (岩淵水門 (上)) ○大雨・洪水警報 (埼玉、東京) ○暴風警報 (埼玉) ○暴風・波浪警報 (東京) ○記録的短時間大雨情報 (埼玉)	○TL上のレベル設定 ○外部への広報 (HP等) ○水文観測所情報の提供 ○今後の人員の再確認 ○岩淵水門閉鎖操作に係る行動	○江東5区共同で広域避難勧告の発表 ○公共交通機関の運行状況等の確認 ○休校・休園措置の決定・伝達	○今後の人員の再確認	○今後の人員の再確認 ○運行状況の共有
レベル2 (11時間前)	○はん濫注意情報 (岩淵水門 (上)) ○記録的短時間大雨情報 (東京) ○大雨特別警報 (埼玉、東京)	○TL上のレベル設定 ○交通規制情報の収集 ○外部への広報 (HP等) ○洪水予報の伝達	○交通規制情報の収集 ○避難準備・高齢者等避難開始の発表 ○江東5区共同で早期垂直避難勧告の発表	○交通規制情報の収集 ○避難状況の把握	○交通規制情報の収集 ○駅構内の商業施設管理者へ情報提供 ○鉄道の運行継続及び停止に関する連携
レベル3 (3時間前)	○はん濫警戒情報 (岩淵水門 (上))	○洪水予報の伝達 ○自治体にホットライン	○避難勧告の発表 ○江東5区共同で垂直避難勧告の発表	○状況に応じた交通規制の実施	○地下施設へ避難情報の伝達
レベル4 (0時間)	○はん濫危険情報 (岩淵水門 (上))	○TL上のレベル設定 ○外部への広報 (HP等) ○洪水予報の伝達 ○自治体にホットライン	○避難指示 (緊急) の発表 ○江東5区共同で緊急避難指示 (広域避難) の発表	○排水機場の運転停止 ○危険箇所からの退避	○危険箇所からの退避
レベル5 	○はん濫発生情報	○TL上のレベル設定 ○外部への広報 (HP等) ○洪水予報の伝達 ○自治体にホットライン ○応急・復旧対策の検討・実施	○はん濫情報提供 ○広域支援・連携の要請 ○応急対策 ○長期避難者支援対策	○応急対策	○応急対策

【凡例】
 ■黒字: これまでも取り組んできた防災行動項目
 ■青字: 引き続き検討が必要な防災行動項目

注意報・警報の種類及び発表基準

令和 7 年 5 月 2 9 日現在

発表官署 気象庁

江戸川区	府県予報区		東京都	
	一次細分区域		東京地方	
	市町村等をまとめた地域		23 区東部	
警 報	大雨	(浸水害)	表面雨量指数基準	32
		(土砂災害)	土壌雨量指数基準	—
	洪水	流域雨量指数基準	中川流域 = 42.3 旧江戸川流域 = 18.1	
		複合基準※	—	
		指定河川洪水予報による基準	中川 [吉川] 江戸川 [野田] 荒川 [岩淵水門(上)]	
	暴風	平均風速	陸上	25m/s
			海上	25m/s
	暴風雪	平均風速	陸上	25m/s 雪を伴う
			海上	25m/s 雪を伴う
	大雪	降雪の深さ	12 時間降雪の深さ 10cm	
	波浪	有義波高	3.0m	
高潮	潮位	3.1m		
注意報	大雨	表面雨量指数基準	17	
		土壌雨量指数基準	165	
	洪水	流域雨量指数基準	中川流域 = 33.1 旧江戸川流域 = 14.4	
		複合基準※	荒川流域 = (10, 78.6) 中川流域 = (8, 33.8) 旧江戸川流域 = (8, 14.4) 江戸川流域 = (14, 14.6)	
		指定河川洪水予報による基準	江戸川 [野田] 荒川 [岩淵水門(上)]	
	強風	平均風速	陸上	13m/s
			海上	13m/s
	風雪	平均風速	陸上	13m/s 雪を伴う
			海上	13m/s 雪を伴う
	大雪	降雪の深さ	12 時間降雪の深さ 5cm	
	波浪	有義波高	1.5m	
	高潮	潮位	2.0m	
	雷	落雷等により被害が予想される場合		
	融雪・なだれ			
	濃霧	視程	陸上	100m
海上			500m	
乾燥	最小湿度 25% で実効湿度 50%			
低温	夏期(平均気温): 平年より 5℃ 以上低い日が 3 日続いた後、 さらに 2 日以上続くとき 冬期(最低気温): -7℃ 以下、多摩西部は -9℃ 以下			
霜	晩霜期 最低気温 2℃ 以下			
着氷・着雪	大雪警報の条件下で気温が -2℃ ~ 2℃ の時			
記録的短時間大雨情報	1 時間雨量	100 mm		

※ (表面雨量指数, 流域雨量指数) の組み合わせによる基準値を表しています。

津波警報・注意報の分類

1. 津波警報・注意報分類表

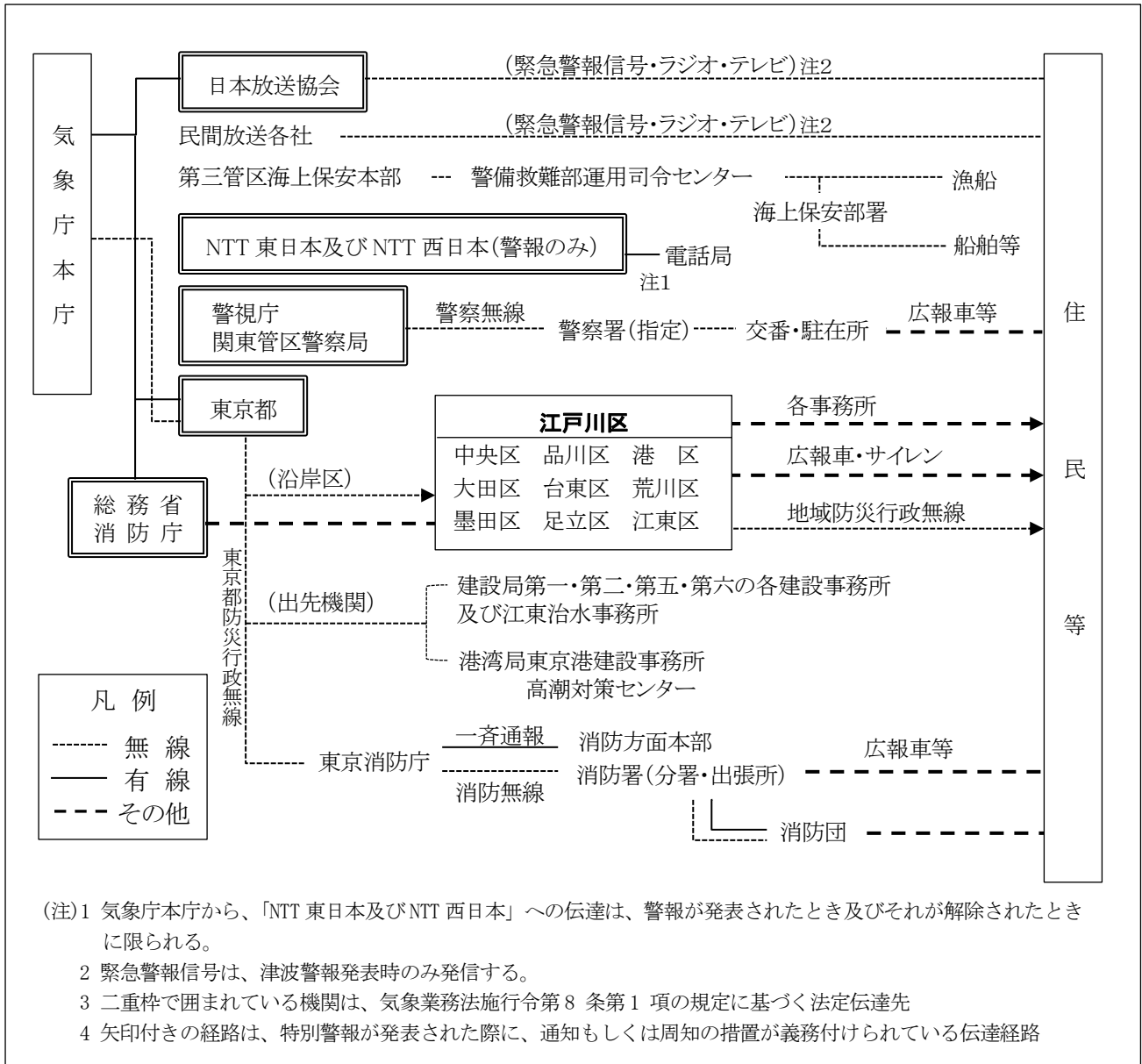
	予想される 津波の高さ	気象庁が 発表する値	巨大地震の際 の当初表現	想定される被害
大津波警報	10m～	10m超	巨 大	木造家屋が全壊・流出し、人は津波による流れに巻き込まれる。
	5 m～10m	10m		
	3 m～5 m	5 m		
津波警報	1 m～3 m	3 m	高 い	標高の低いところでは津波が襲い、浸水被害が発生する。人は津波による流れに巻き込まれる。
津波注意報	20cm～1 m	1 m		海の中では人は速い流れに巻き込まれる。養殖いかだが流出し小型船舶が転覆する。

2. 津波予報区

津波予報中枢	担当津波予報区	津 波 予報区	伝 達 中 枢				
気象庁本庁	千葉県（野島岬南端以東の太平洋沿岸を除く）、東京都（小笠原村を除く）、神奈川県、静岡県	東京湾内湾	NTT 東京情報案内センター	日本放送協会本部	関東管区 警察局 警視庁	第三管区 海上保安本部	東日本旅客鉄道株式会社

資料4 2

〈大津波警報・津波警報・津波注意報等 伝達系統図〉



出典：東京都地域防災計画 風水害編（令和3年度修正）

区内の地下空間施設一覧表

(令和 7 年 4 月 1 日現在)

No.	施設名称	住 所	電話番号	FAX 番号	管理者名
1	小岩事務所	東小岩 6-9-14	3657-1101	3657-1436	生活振興部
2	総合文化センター	中央 4-14-1	3652-1111	3655-9935	サントリー・プロシティ サービス
3	タワーホール船堀	船堀 4-1-1	5676-2211	5676-2501	アターブル松屋
4	小岩アーバンプラザ	北小岩 1-17-1	5694-8151	5694-8155	生活振興部
5	東部フレンドホール	瑞江 2-5-7	5666-1221	5666-1224	〃
6	中央図書館	中央 3-1-3	3656-6211	3656-6335	文化共育部
7	新川地下駐車場	船堀 6-11	5662-1930	3652-9858	土 木 部
8	小岩駅南口タクシープール	南小岩 7-23	5662-1945	〃	〃
9	平井駅北口駐輪場	平井 5-18-8 先	5662-1997	3651-3381	〃
10	西葛西駅北口駐輪場	西葛西 5-6-1 先	〃	〃	〃
11	西葛西駅南口駐輪場	西葛西 6-15-1 先	〃	〃	〃
12	瑞江駅南口駐輪場	瑞江 2-2-1 先	〃	〃	〃
13	一之江駅西口駐輪場	一之江 7-36 先	〃	〃	〃
14	葛西駅東口駐輪場	東葛西 6-3-20 先	〃	〃	〃
15	葛西駅西口駐輪場	中葛西 5-43-15 先	〃	〃	〃
16	篠崎駅西口駐輪場	篠崎町 7-20-19	〃	〃	〃
17	都営新宿線篠崎駅	篠崎町 7-27-1	047-324-5000	047-325-2630	馬喰駅務管区 本八幡駅務区
18	都営新宿線瑞江駅	瑞江 2-2-1	〃	〃	〃
19	都営新宿線一之江駅	一之江 8-14-1	〃	〃	〃
20	シャポー小岩	南小岩 7-24-15	3673-8761	3673-5506	(株)シェアール 東日本都市開発
21	ラパーク瑞江	瑞江 2-1-2	5219-0558	5219-2225	(株)ザイマックスアルファ

※一覧表の施設は水防法第 15 条の地下街等に該当する

【江戸川区で定める地下街等の範囲（水防法第 15 条 1 項 4 号イ）は、次のとおりとする】

1. 消防法で定める防火対象物で、別表で掲げる施設が地下にあるもの。
 - ・消防法（昭和 23 年法律第 186 号）第 8 条第 1 項参照
 - ・別表で掲げる施設：消防法施行令（昭和 36 年政令第 37 号）別表第 1（一）項から（四）項まで、（五）項イ、（六）項、（九）項イ又は（十三）項イに掲げる防火対象物の用途に供されているものを準用。ただし、関係者のみが利用するものは除く。
2. 地階駅
3. その他、区長が必要と認めるもの

資料 4 4

要配慮者利用施設一覧表（令和7年4月1日現在）

合計：1202 施設

＜高齢者・介護施設等＞

管理番号	施設名	住所	所管部署
2500001	なぎさ和楽苑	西葛西 8-1-1	介護保険課
2500002	リバーサイドグリーン	江戸川 1-11-3	介護保険課
2500003	暖心苑	北葛西 4-3-16	介護保険課
2500004	瑞江特別養護老人ホーム（瑞江ホーム）	瑞江 1-3-12	介護保険課
2500005	小岩ホーム	南小岩 5-11-10	介護保険課
2500006	江戸川光照苑	北小岩 5-7-2	介護保険課
2500007	清心苑	西一之江 4-9-24	介護保険課
2500008	アゼリー江戸川	本一色 2-13-25	介護保険課
2500009	ウエル江戸川	平井 7-13-32	介護保険課
2500010	泰山	北小岩 5-34-10	介護保険課
2500011	きく	鹿骨 3-16-6	介護保険課
2500012	第二みどりの郷	江戸川 2-29-5	介護保険課
2500013	古川親水苑	江戸川 5-4-2	介護保険課
2500014	タムスさくらの杜江戸川	東小松川 1-5-4	介護保険課
2500015	わたな一る葛西	東葛西 7-19-8	介護保険課
2500016	癒しの里西小松川	西小松川町 1-21	介護保険課
2500017	タムスさくらの杜 春江	春江町 5-4-2	介護保険課
2500018	第三みどりの郷	東小松川 1-13-2	介護保険課
2500019	やすらぎの里北小岩	北小岩 1-21-12	介護保険課
2500020	タムスさくらの杜南葛西	南葛西 3-10-21	介護保険課
2500021	タムスさくらの杜 一之江	一之江 2-19-12	介護保険課
2500022	ヴィット	船堀 3-10-7	介護保険課
2500023	ジェロントピア菊華	鹿骨 3-20-3	介護保険課
2500024	ビーバス成光苑	北小岩 2-7-6	介護保険課
2500025	くすのきの里	西葛西 6-19-8	介護保険課
2500026	ひまわり	東葛西 8-19-16	介護保険課
2500027	やすらぎ	瑞江 1-3-20	介護保険課
2500028	こでまり	北葛西 2-5-21	介護保険課
2500029	めぐみ	東小松川 2-7-1	介護保険課
2500030	森山ケアセンター	江戸川 5-4-23	介護保険課
2500031	一盛病院	小松川 3-10-1	介護保険課
2500032	松寿会病院	北葛西 4-4-28	介護保険課
2500033	コスモス通所介護サービスセンター	中央 3-20-22	福祉推進課
2500034	高齢者介護まつしまりハビリホーム	松島 4-46-16 2階	福祉推進課
2500035	デイホームゆりの木 江戸川	松島 1-27-18	福祉推進課
2500036	ケアセンターつどい	北葛西 1-22-17 ムツ葛西	福祉推進課
2500037	フォービスライフデイサービスセンター英（はなぶさ）	松江 2-29-18	福祉推進課
2500038	ツクイ江戸川宇喜田	宇喜田町 1237-1	福祉推進課
2500039	コミュニティガーデン東京アネックス別館デイサービスセンター	南篠崎町 3-8-15	福祉推進課
2500040	ヒューマンライフケア風鈴の湯	中央 3-23-7 橋本ビル1階	福祉推進課
2500041	あおぞらデイサービス	船堀 6-3-20-1階 つばめがでん船堀	福祉推進課
2500042	江東園ケアセンターつばき ふれあいの間	春江町 2-5-15	福祉推進課
2500043	デイサービス きらら一之江	一之江 7-50-6	福祉推進課
2500044	いきいき神鹿	鹿骨 3-12-17 ロジックが丘エドがわ1階	福祉推進課

管理番号	施設名	住所	所管部署
2500045	介護サポート コンパス	東葛西 6-29-17	福祉推進課
2500046	ツクイ江戸川大杉	大杉 1-19-8	福祉推進課
2500047	やさしい手 デイサービス ゆめふる小岩店	南小岩 6-4-7	福祉推進課
2500048	東京リハビリデイ ゆうあい	中央 1-12-17 セントラル十二番館	福祉推進課
2500049	デイサービス リゾート ハナマウイ ジョイ	船堀 2-22-14 NSセントラルビル2F	福祉推進課
2500050	㈱ケアサービス デイサービスセンター大杉	大杉 1-11-7	福祉推進課
2500051	ジョイリハ葛西	中葛西 1-8-6 大高ハイヴ103 号室	福祉推進課
2500052	デイサービス さくら茶房	北小岩 8-21-6 仙寿庵 1階	福祉推進課
2500053	ジョイリハ春江	春江町 1-1-22	福祉推進課
2500054	健遊館 銭湯 小岩大黒湯	南小岩 6-29-15	福祉推進課
2500055	リハライフ 北小岩	北小岩 5-32-15	福祉推進課
2500056	株式会社ケアサービス デイサービスセンター東葛西	東葛西 5-9-19	福祉推進課
2500057	デイサービストリツ西一之江	西一之江 3-36-11	福祉推進課
2500058	デイサービス和 篠崎	篠崎町 8-14-15 ジャインター 1F	福祉推進課
2500059	らいおんハートことばとからだの温泉 デイサービス南小岩	南小岩 3-26-11 スピロビル 1F	福祉推進課
2500060	デイサービスリゾート ハナマウイ グレース	瑞江 4-22-13	福祉推進課
2500061	アゼリーリハビリ倶楽部	中央 1-8-21	福祉推進課
2500062	デイサービス たけのこ平井	平井 7-17-6	福祉推進課
2500063	デイサービス 江戸川邸	南葛西 6-34-12 クロワ参番館 101	福祉推進課
2500064	デイサービス夢楽瑞江	谷河内 2-4-6 マゾンエスコー 1階	福祉推進課
2500065	ケア ラウンジ キョウエイ	江戸川 5-17-7	福祉推進課
2500066	ケアセンターつどい大杉	大杉 3-4-13	福祉推進課
2500067	機能回復リハセンター 篠崎	鹿骨 2-37-8 ニットハイヴ 1F	福祉推進課
2500068	デイサービスソラスト船堀	松江 5-12-14	福祉推進課
2500069	SOMPO ケア ハッピーデイズ船堀	東小松川 3-24-13	福祉推進課
2500070	フィッツリハー一之江	一之江 7-35-22 一富ビル 3階	福祉推進課
2500071	かがやきデイサービス一之江北	一之江 3-9-9	福祉推進課
2500072	デイサービスセンターなごやか小岩	東小岩 5-4-10 日電小岩コーポ 1階	福祉推進課
2500073	デイサービスセンターなごやか葛西	東葛西 8-3-1 ウィルメゾン葛西	福祉推進課
2500074	デイサービス夢楽船堀	船堀 5-11-22 ウェストウイ船堀 1F	福祉推進課
2500075	株式会社みなみ北葛西ケアセンター	北葛西 2-23-14	福祉推進課
2500076	にっこりデイサービス	北小岩 6-15-10 日京成小岩駅前 202	福祉推進課
2500077	機能回復リハセンター松島	松島 2-35-4	福祉推進課
2500078	スウィング仁	西瑞江 3-24-16 1階 店舗	福祉推進課
2500079	なぎさ和楽苑通所介護	西葛西 8-1-1	福祉推進課
2500080	暖心苑デイサービスセンター	北葛西 4-3-16	福祉推進課
2500081	瑞江在宅サービスセンター	瑞江 1-3-12	福祉推進課
2500082	小岩デイサービスセンター	南小岩 5-11-10	福祉推進課
2500083	高齢者在宅サービスセンター江戸川光照苑	北小岩 5-7-2	福祉推進課
2500084	清心苑ケアセンター	西一之江 4-9-24	福祉推進課
2500085	アゼリー江戸川	本一色 2-13-25	福祉推進課
2500086	デイサービスセンターウエル江戸川	平井 7-13-32	福祉推進課
2500087	老人デイサービスセンター泰明	北小岩 5-34-10	福祉推進課
2500088	在宅サービスセンター「きく」	鹿骨 3-16-6	福祉推進課
2500089	古川親水苑デイサービスセンター	江戸川 5-4-2	福祉推進課
2500090	癒しの里西小松川デイサービスセンター	西小松川町 1-21	福祉推進課
2500091	アゼリーアネックス	大杉 2-10-16	福祉推進課
2500092	デイサービスほっとホームえがお	下篠崎町 9-12	福祉推進課
2500093	ともいきケア一之江	一之江 7-66-1 イーストン 1階	福祉推進課

管理番号	施設名	住所	所管部署
2500094	コミュニティガーデン東京アネックス	南篠崎町 1-6-14	福祉推進課
2500095	ケアポート銀の鈴	北小岩 6-15-10 リス北小岩 101	福祉推進課
2500096	アースサポート江戸川	船堀 6-4-8	福祉推進課
2500097	デイサービスこまつな	松江 6-4-20 2階	福祉推進課
2500098	ミモザ江戸川鹿本	東松本 1-6-19	福祉推進課
2500099	ベストリハー之江	江戸川 6-8-3 プラステージ 1F	福祉推進課
2500100	フィッツリハ 小岩	南小岩 8-11-1 オークブレイス小岩 2F	福祉推進課
2500101	生活リハビリデイサービス りふり春江店	春江町 2-31-9 ニューキャネル須賀 101	福祉推進課
2500102	Rehash	松島 4-41-8	福祉推進課
2500103	ベストリハ葛西	中葛西 8-22-8 フローラル中葛西VI 1階	福祉推進課
2500104	脳トレ麻雀デイサービス・ウェルチャオ平井	平井 3-19-20	福祉推進課
2500105	リハデイ noie	南小岩 6-18-11	福祉推進課
2500106	リハデイ Brain	北小岩 4-39-7	福祉推進課
2500107	一笑苑 江戸川	平井 4-22-7	福祉推進課
2500108	デイサービスセンター コンパスプラス西一之江	西一之江 1-12-15	福祉推進課
2500109	通所サービスにじいろデイズ	南篠崎町 2-37-11 リヴ鹿島田 1F	福祉推進課
2500110	菜の花小岩リハビリデイサービス	西小岩 2-19-11	福祉推進課
2500111	デイサービス TOUSEI	西一之江 2-26-10 田澤ビル 1F	福祉推進課
2500112	すこやかホーム瑞江	南篠崎 2-51-2-1 階	福祉推進課
2500113	Tenon 北小岩	北小岩 1-7-6	福祉推進課
2500114	田中医院 よつば	平井 6-30-1	介護保険課
2500115	塚本医院	東小岩 5-32-10	介護保険課
2500116	ヴィット	船堀 3-10-7	介護保険課
2500117	ジェロントピア菊華	鹿骨 3-20-3	介護保険課
2500118	ビーバス成光苑	北小岩 2-7-6	介護保険課
2500119	くすのきの里	西葛西 6-19-8	介護保険課
2500120	ひまわり	東葛西 8-19-16	介護保険課
2500121	やすらぎ	瑞江 1-3-20	介護保険課
2500122	こでまり	北葛西 2-5-21	介護保険課
2500123	めぐみ	東小松川 2-7-1	介護保険課
2500124	森山ケアセンター	江戸川 5-4-23	介護保険課
2500125	なぎさ和楽苑	西葛西 8-1-1	介護保険課
2500126	リバーサイドグリーン	江戸川 1-11-3	介護保険課
2500127	暖心苑	北葛西 4-3-16	介護保険課
2500128	瑞江特別養護老人ホーム(瑞江ホーム)	瑞江 1-3-12	介護保険課
2500129	小岩ホーム	南小岩 5-11-10	介護保険課
2500130	江戸川光照苑	北小岩 5-7-2	介護保険課
2500131	清心苑	西一之江 4-9-24	介護保険課
2500132	アゼリー江戸川	本一色 2-13-25	介護保険課
2500133	ウエル江戸川	平井 7-13-32	介護保険課
2500134	泰山	北小岩 5-34-10	介護保険課
2500135	きく	鹿骨 3-16-6	介護保険課
2500136	古川親水苑	江戸川 5-4-2	介護保険課
2500137	タムスさくらの杜江戸川	東小松川 1-5-4	介護保険課
2500138	わたなーる葛西	東葛西 7-19-8	介護保険課
2500139	癒しの里西小松川	西小松川町 1-21	介護保険課
2500140	タムスさくらの杜春江	春江町 5-4-2	介護保険課
2500141	アゼリーアネックス	大杉 2-10-16	介護保険課
2500142	やすらぎの里北小岩	北小岩 1-21-12	介護保険課

管理番号	施設名	住所	所管部署
2500143	タムスさくらの杜南葛西	南葛西 3-10-21	介護保険課
2500144	ヴィット	船堀 3-10-7	介護保険課
2500145	ジェロントピア菊華	鹿骨 3-20-3	介護保険課
2500146	ビーバス成光苑	北小岩 2-7-6	介護保険課
2500147	くすのきの里	西葛西 6-19-8	介護保険課
2500148	ひまわり	東葛西 8-19-16	介護保険課
2500149	やすらぎ	瑞江 1-3-20	介護保険課
2500150	こでまり	北葛西 2-5-21	介護保険課
2500151	めぐみ	東小松川 2-7-1	介護保険課
2500152	森山ケアセンター	江戸川 5-4-23	介護保険課
2500153	長安寮	篠崎町 4-5-9	介護保険課
2500154	江東園	江戸川 1-11-3	介護保険課
2500155	申孝園ロータスヴィラ	一之江 6-19-18	福祉推進課
2500156	ケアレジデンス東京アネックス	南篠崎町 1-6-14	福祉推進課
2500157	介護付有料老人ホームソラスト江戸川	中央 4-24-9	福祉推進課
2500158	ベストライフ江戸川	西葛西 7-11-6	福祉推進課
2500159	ライフコミュニケーション西葛西	西葛西 4-3-26	福祉推進課
2500160	介護付有料老人ホームソラスト江戸川グリーンパーク	中央 1-21-11	福祉推進課
2500161	花珠の家かさい	東葛西 6-42-17	福祉推進課
2500162	まどか東葛西	東葛西 9-5-34	福祉推進課
2500163	ベストライフ小岩	西小岩 3-35-14	福祉推進課
2500164	グッドタイムナーシングホーム・江戸川	本一色 2-12-6	福祉推進課
2500165	イリーゼかさい	中葛西 1-44-11	福祉推進課
2500166	まどか船堀	船堀 6-11-24	福祉推進課
2500167	ロングライフ葛西	中葛西 5-22-14	福祉推進課
2500168	ケアホームうらら一之江	一之江 7-50-6	福祉推進課
2500169	エスベランサ南小岩	南小岩 4-17-6	福祉推進課
2500170	かさい明生苑	東葛西 6-43-10	福祉推進課
2500171	リアンレーヴ西葛西	西葛西 5-5-8	福祉推進課
2500172	篠崎明生苑Ⅱ	篠崎町 5-4-13	福祉推進課
2500173	ラ・ナシカ こまつがわ	小松川 4-94	福祉推進課
2500174	グランダ小岩	西小岩 1-8-13	福祉推進課
2500175	ベストライフ南小岩	南小岩 2-4-29	福祉推進課
2500176	SOMPO ケア ラヴィーレー之江	西一之江 4-5-2	福祉推進課
2500177	輝明生苑しのぎき	篠崎町 2-46-12	福祉推進課
2500178	杜の癒しハウスひらい	平井 3-17-13	福祉推進課
2500179	そんぼの家 葛西	東葛西 5-33-7	福祉推進課
2500180	SOMPO ケア ラヴィーレー船堀	東小松川 3-25-6	福祉推進課
2500181	えど川明生苑	東葛西 7-13-8	福祉推進課
2500182	ニチイホーム江戸川	本一色 1-28-10	福祉推進課
2500183	プレザンメゾン葛西	東葛西 3-8-2	福祉推進課
2500184	ニチイホーム西葛西	西葛西 2-19-12	福祉推進課
2500185	サニーライフ江戸川	中央 3-25-10	福祉推進課
2500186	チャーム東葛西	東葛西 4-44-3	福祉推進課
2500187	I o T美しい日本のだんらん	江戸川 6-40-27	福祉推進課
2500188	サンライズ・ヴィラ西葛西	西葛西 8-12-7	福祉推進課
2500189	コスモス	中央 3-20-22	福祉推進課
2500190	ひまわりホーム江戸川	松江 4-20-20-3F	福祉推進課
2500191	菜のはなホーム南篠崎	南篠崎町 5-13-18	福祉推進課

管理番号	施設名	住所	所管部署
2500192	輝く杜	東小松川 1-10-28	福祉推進課
2500193	リアンレーヴ江戸川	北小岩 7-28-21	福祉推進課
2500194	リアンレーヴ篠崎公園	北篠崎 2-20-5	福祉推進課
2500195	花珠の家えどがわ	松島 1-42-8	福祉推進課
2500196	有料老人ホームひまわり	西一之江 3-3-3	福祉推進課
2500197	あいらの杜 江戸川篠崎	篠崎町 5-9-1	福祉推進課
2500198	有料老人ホームなのはな	東葛西 6-24-18 レジデンス東葛西 101	福祉推進課
2500199	ライブラリ新柴又	北小岩 8-13-2	福祉推進課
2500200	アズハイム一之江	西一之江 3-8-8	福祉推進課
2500201	ヴィラ ドゥ のぞみ	東小松川 1-1-17	福祉推進課
2500202	まつえ明生苑	松江 6-5-5	福祉推進課
2500203	アシステッドリビング江戸川	西一之江 3-27-17	福祉推進課
2500204	医心館瑞江	南篠崎町 4-17-1	福祉推進課
2500205	ホスピスはな 南篠崎	南篠崎町 4-6-5	福祉推進課
2500206	リアンレーヴ新小岩	中央 1-8-24	福祉推進課
2500207	リアンレーヴ行船公園	北葛西 4-1-13	福祉推進課
2500208	ナーシングホームみなみしのざき	南篠崎町 1-23-6	福祉推進課
2500209	有料老人ホーム こすもす	南葛西 6-34-9 リファレンス南葛西ビル2階	福祉推進課
2500210	バストリハナーシングホーム瑞江	南篠崎町 4-28-8	福祉推進課
2500211	アゼリーアネックス	大杉 2-10-16	福祉推進課
2500212	優貴苑	江戸川 5-4-2	福祉推進課
2500213	タムスさくらの杜 江戸川	東小松川 1-5-4	福祉推進課
2500214	中央四丁目ハイム	中央 4-20-5	福祉推進課
2500215	J O Y なぎさ	西葛西 8-1-1	福祉推進課
2500216	わとなーる葛西	東葛西 7-19-8	福祉推進課
2500217	ケアハウスわかな	春江町 3-38-3	福祉推進課
2500218	せらび江戸川	本一色 3-6-4	介護保険課
2500219	グループホームあやめ花	南小岩 3-9-17	介護保険課
2500220	花物語えどがわ	上一色 3-17-10	介護保険課
2500221	グループホーム あじさい	二之江町 1361-22	介護保険課
2500222	医療法人社団 希和会 グループホームしのざき	上篠崎 3-1-9	介護保険課
2500223	タムス グループホーム瑞江	南篠崎町 2-27-8	介護保険課
2500224	グループホームきらら南葛西	南葛西 4-3-19	介護保険課
2500225	フォービスライフグループホーム 英 (はなぶさ)	松江 2-29-18	介護保険課
2500226	グループホーム あんじゅ	東小岩 4-23-4	介護保険課
2500227	ニチイケアセンター一之江	鹿骨 1-56-5	介護保険課
2500228	まったり LIFE 北篠崎パークビュー	北篠崎 2-20-19	介護保険課
2500229	グループホームきらら篠崎	篠崎町 4-19-10	介護保険課
2500230	グループホームひなた	春江町 3-38-26	介護保険課
2500231	ニチイケアセンターみずえ	瑞江 3-30-11	介護保険課
2500232	グループホームあおい	南小岩 5-19-13	介護保険課
2500233	たのしい家 江戸川	松江 6-4-15	介護保険課
2500234	グループホームきらら一之江	一之江 7-50-6	介護保険課
2500235	グループホームきらら北葛西	北葛西 3-5-30	介護保険課
2500236	グループホームきらら北小岩	北小岩 4-40-13	介護保険課
2500237	グループホームきらら西葛西	西葛西 1-3-9	介護保険課
2500238	認知症高齢者グループホーム泰山	西一之江 2-22-22	介護保険課
2500239	あおぞらの里 グループホーム小松川	小松川 4-94	介護保険課
2500240	グループホームゆう希苑かさい	東葛西 2-28-9	介護保険課

管理番号	施設名	住所	所管部署
2500241	グループホーム こはる	鹿骨 1-3-1	介護保険課
2500242	グループホームせんじゅ	東小岩 1-10-12	介護保険課
2500243	SUN 久倶楽部 (サニキョウラッチェ)	平井 7-25-17	介護保険課
2500244	せらび篠崎	東篠崎 1-5-2	介護保険課
2500245	ラックの花 平井	平井 6-76-11	介護保険課
2500246	グループホームきらら東葛西	東葛西 1-37-14	介護保険課
2500247	グループホームつどい「大杉家」	大杉 3-4-13	介護保険課
2500248	グループホームこなつ	鹿骨 1-11-7	介護保険課
2500249	タムス グループホーム南葛西	南葛西 2-18-23	介護保険課
2500250	グループホーム 心	江戸川 2-33-18 セントラルビルⅡ	介護保険課
2500251	花物語えどがわ中央	大杉 4-23-6	介護保険課
2500252	ライブラリ葛西	中葛西 6-17-9	介護保険課
2500253	愛の家グループホーム江戸川鹿骨	鹿骨 1-22-17	介護保険課
2500254	はなまるホーム葛西	中葛西 8-5-16	介護保険課
2500255	ヒューマンライフケア葛西グループホーム	東葛西 4-42-5	介護保険課
2500256	ヒューマンライフケア江戸川グループホーム	江戸川 5-23-83	介護保険課
2500257	ライブラリ江戸川松島	松島 4-24-15	介護保険課
2500258	フォービスライフ 小規模多機能型居宅介護 英	松江 2-29-18	介護保険課
2500259	小規模多機能ホームあひるクラブ	瑞江 1-25-1	介護保険課
2500260	小規模多機能きらら北小岩	北小岩 4-40-13	介護保険課
2500261	ケア・ヴィレッジ東京	鹿骨 3-18-8	介護保険課
2500262	せらび篠崎	東篠崎 1-5-2	介護保険課
2500263	小規模多機能サービス 葛西みなみ	南葛西 2-12-1	介護保険課
2500264	小規模多機能きらら船堀駅前	船堀 4-8-10	介護保険課
2500265	ラックの空平井	平井 6-76-11	介護保険課
2500266	小規模多機能型居宅介護こなつ	鹿骨 1-11-7	介護保険課
2500267	あおぞらの家	江戸川 6-31-91	介護保険課
2500268	花織えどがわ中央	大杉 4-23-6	介護保険課
2500269	えくせれんと江戸川	大杉 5-32-18	介護保険課
2500270	ヒューマンライフケア江戸川の宿	江戸川 5-23-83	介護保険課
2500271	育明会 城東ケアセンター	平井 2-24-16 東京育明会ビル1階	介護保険課
2500272	看護小規模多機能型居宅介護 泰山	西一之江 2-22-22	介護保険課
2500273	特別養護老人ホームわとなーる	鹿骨 1-3-8	介護保険課
2500274	せらび篠崎	東篠崎 1-5-2	介護保険課
2500275	瑞江ホーム 東部デイサービスセンター	東瑞江 1-18-5	介護保険課
2500276	ケアセンターつどい大杉	大杉 3-4-13	介護保険課
2500277	ライブラリ葛西 デイサービスセンター	中葛西 6-17-9	介護保険課
2500278	なぎさ和楽苑認知症対応型通所介護	西葛西 8-1-1	介護保険課
2500279	暖心苑デイサービスセンター	北葛西 4-3-16	介護保険課
2500280	瑞江在宅サービスセンター (瑞江ホーム)	瑞江 1-3-12	介護保険課
2500281	高齢者在宅サービスセンター江戸川光照苑	北小岩 5-7-2	介護保険課
2500282	清心苑ケアセンター	西一之江 4-9-24	介護保険課
2500283	アゼリー江戸川	本一色 2-13-25	介護保険課
2500284	デイサービスセンターウエル江戸川	平井 7-13-32	介護保険課
2500285	デイサービスセンター わとなーる	鹿骨 1-3-8	介護保険課
2500286	あおぞらの里 小松川デイサービスセンター	小松川 4-94	介護保険課
2500287	デイサービスセンターほっとミルク小松川	西小松川町 16-9	介護保険課
2500288	東京ケアヴィレッジ	東小岩 1-3-1 (2F)	介護保険課
2500289	お茶の間デイサービス小岩	北小岩 6-38-10	介護保険課

管理番号	施設名	住所	所管部署
2500290	デイホーム たけのこ	西篠崎 1-5-10	介護保険課
2500291	リハビリデイサービス nagomi 江戸川店	鹿骨 1-22-8	介護保険課
2500292	デイホーム公園日和	松島 1-34-10	介護保険課
2500293	瑞江ホーム 東部デイサービスセンター	東瑞江 1-18-5	介護保険課
2500294	絆ひだまりの会デイサービス東瑞江の家	東瑞江 2-16-12	介護保険課
2500295	あすもデイサービス	江戸川 3-9-1 サンハイツ 1 階	介護保険課
2500296	リハビリデイサービス nagomi 葛西店	南葛西 6-32-11	介護保険課
2500297	江戸川デイサービス松江	松江 2-38-13	介護保険課
2500298	ドゥ・バリアン	松本 1-34-12 パレコンプレックス 2F-2	介護保険課
2500299	でこぼんデイ	北小岩 1-10-19	介護保険課
2500300	グランチャ永仁 デイサービス	平井 4-1-19	介護保険課
2500301	リハビリデイサービス nagomi 船堀店	松江 5-7-8	介護保険課
2500302	リハビリデイホーム縁～enishi～	新堀 2-13-1	介護保険課
2500303	2丁目の広場デイサービス	篠崎町 2-37-4	介護保険課
2500304	デイサービス五幸 平井	平井 4-9-9 板垣ビル 1 階	介護保険課
2500305	北小岩デイサービス 1 5 1 A	北小岩 2-21-9	介護保険課
2500306	古民家デイサービスねこの手	南篠崎町 5-8-15	介護保険課
2500307	あしすとデイサービス	南篠崎町 1-17-7 Nビル 1 階 101	介護保険課
2500308	トライ葛西	北葛西 3-6-3	介護保険課
2500309	やすらぎの森 上一色	上一色 2-16-6 イーストビル 3 階	介護保険課
2500310	鶴亀デイサービス清風亭	南葛西 5-13-13	介護保険課
2500311	リハビリデイサービスえど川	東葛西 7-13-8	介護保険課
2500312	はなまるデイサービス	北小岩 8-5-10 フレンドニットビル 1F	介護保険課
2500313	ほっとミルク 江戸川	松本 1-4-27 サンハイツ 1 階	介護保険課
2500314	あすもデイサービス江戸川	江戸川 3-9-1 サンハイツ 1 階	介護保険課
2500315	リハビリ型ひかりデイサービス東小岩店	東小岩 4-14-7	介護保険課
2500316	レコードブック葛西	中葛西 6-11-11 ドーミ葛西V1 階	介護保険課
2500317	デイハウス えどがわ家族	江戸川 6-49-16	介護保険課
2500318	はつね江戸川	松江 4-11-5	介護保険課
2500319	リハビリデイサービス SORA	篠崎町 2-24-13 グランオーネ 102	介護保険課
2500320	デイサービス絶好調	一之江 6-7-14 ステラハウス 1 階	介護保険課
2500321	リハビリデイサービス オハナ Ohana	鹿骨 4-5-5	介護保険課
2500322	あさがおりハ南葛西	南葛西 7-1-7-113 なぎさニュータウン7号棟 1F	介護保険課
2500323	四季散歩デイサービス春江町	春江町 2-49-12	介護保険課
2500324	レコードブック中葛西	中葛西 1-11-2	介護保険課
2500325	さくらSPA 中葛西	中葛西 4-20-20 エヌビル 101	介護保険課
2500326	江戸川デイサービス北小岩	北小岩 6-18-4 BRAXA 小岩 2 階	介護保険課
2500327	飯塚接骨院 デイサービス とも	中葛西 5-19-4	介護保険課
2500328	デイサービスぽかぽか西小松川	西小松川町 31-8	介護保険課
2500329	リハプライド・まつえ	松江 2-7-22	介護保険課
2500330	だんらんの家 南小岩	南小岩 7-13-25	介護保険課
2500331	GENKINEXT 江戸川東小岩	東小岩 5-37-22 リパティハウス 1 階	介護保険課
2500332	真情デイ・サービス西小岩	西小岩 3-7-2	介護保険課
2500333	真情デイ・サービス きらめき	西小岩 1-5-6	介護保険課
2500334	ポラリスデイサービスセンター一之江	一之江 2-18-4	介護保険課
2500335	デイサービス鶴亀屋 北小岩	北小岩 6-42-4	介護保険課
2500336	四季散歩デイサービス新堀	新堀 2-6-11 サンコスモ新堀 1 階	介護保険課
2500337	イオンスマイル西一之江店	西一之江 2-10-17	介護保険課
2500338	スマイルデイサービス江戸亭	本一色 1-13-18 フェリス本一色 1 階	介護保険課

管理番号	施設名	住所	所管部署
2500339	デイホーム あずまや一之江	西一之江 4-5-5	介護保険課
2500340	鶴亀屋花笑	北小岩 6-22-2	介護保険課
2500341	デイサービス縁の湯	篠崎町 1-9-8 初イシヅメビル100号室	介護保険課
2500342	虹の会デイサービス	南葛西 7-2-3	介護保険課
2500343	ライフケアリハ船堀	東小松川 4-44-6 ハイムハガ1階	介護保険課
2500344	樹楽 江戸川瑞江	江戸川 3-19-16	介護保険課
2500345	1丁目の広場 デイサービス	篠崎町 1-16-20	介護保険課
2500346	ポラリスデイサービスセンター 瑞江	篠崎町 7-23-5	介護保険課
2500347	だんらんの家 南葛西	南葛西 3-20-19	介護保険課
2500348	デイサービス ふくろう	西一之江 1-7-10 花由館1階B	介護保険課
2500349	レコードブック瑞江	東瑞江 3-17-8 キャッスル瑞江1階	介護保険課
2500350	デイサービス ハートランド平井	平井 5-16-4	介護保険課
2500351	イオンスマイル葛西 SC 店	西葛西 3-9-19 イオン葛西店4階	介護保険課
2500352	リハビリ東小岩	東小岩 1-9-9	介護保険課
2500353	エクセレント江戸川	大杉 5-32-18	介護保険課
2500354	コミュニティガーデン東京アネックス別館プラス	南篠崎 3-8-15	介護保険課
2500355	レコードブック小岩	南小岩 7-4-19 ウルバーノ1階	介護保険課
2500356	中央くすのきカルチャーセンター	西小松川町 34-1	福祉推進課
2500357	葛西くすのきカルチャーセンター	宇喜田町 191	福祉推進課
2500358	小岩くすのきカルチャーセンター	東小岩 2-6-22	福祉推進課
2500359	東部くすのきカルチャーセンター	西瑞江 3-39 (瑞江小)	福祉推進課
2500360	小松川くすのきカルチャーセンター	平井 3-3-1 (平井南小)	福祉推進課
2500361	鹿骨くすのきカルチャーセンター	篠崎町 8-12-8 (篠崎四小)	福祉推進課

< 障害者施設等 >

管理番号	施設名	住所	所管部署
2500362	一之江あゆみの園	西一之江 3-12-13	障害者福祉課
2500363	もぐらの家	春江町 3-21-6	障害者福祉課
2500364	一之江あゆみの園	西一之江 3-12-13	障害者福祉課
2500365	江戸川区立障害者支援ハウス	中葛西 2-11-8	障害者福祉課
2500366	東京ソテリアショートステイ	松島 4-46-2	障害者福祉課
2500367	ケア・ヴィレッジ東京	鹿骨 3-18-8	障害者福祉課
2500368	やすらぎの里北小岩	北小岩 1-21-12	障害者福祉課
2500369	なぎさ和楽苑	西葛西 8-1-1	障害者福祉課
2500370	タムスさくらの杜南葛西	南葛西 3-10-21	障害者福祉課
2500371	JNC-SS	西一之江 2-15-22	障害者福祉課
2500372	障害者短期入所やすらぎ	瑞江 1-3-20	障害者福祉課
2500373	ショートステイ瑞江ホーム	瑞江 1-3-12	障害者福祉課
2500374	グループホームこころの友	一之江 1-16-17	障害者福祉課
2500375	グループホームこころの花	中央 2-3-21	障害者福祉課
2500376	グループホームこころの郷	南小岩 5-7-10	障害者福祉課
2500377	江戸川区立障害者支援ハウス	中葛西 2-11-8	障害者福祉課
2500378	平井加藤寮	平井 7-16-11	障害者福祉課
2500379	ジラソーレ船堀	鹿骨 2-13-6	障害者福祉課
2500380	ジラソーレ船堀第2	中央 2-3-21	障害者福祉課
2500381	ジラソーレ船堀第3	松江 3-15-6 2F	障害者福祉課
2500382	「けやきの家」A	中央 2-22-27	障害者福祉課
2500383	「けやきの家」B	東葛西 8-23-18	障害者福祉課
2500384	「けやきの家」C	鹿骨 1-57-4	障害者福祉課

管理番号	施設名	住所	所管部署
2500385	グループホームあい	松江 1-1-8	障害者福祉課
2500386	あるめりあ 2.3	中葛西 1-38-18	障害者福祉課
2500387	あるめりあ 1.4	東小松川 3-34-14	障害者福祉課
2500388	グループホームみかんの木 ささえ・すもも	松江 4-1-1	障害者福祉課
2500389	グループホームみかんの木 れもん	松江 7-9-12	障害者福祉課
2500390	けやきの家「もみの木」	本一色 3-25-4	障害者福祉課
2500391	東京ソテリアハウス	—	障害者福祉課
2500392	東京ソテリアウエルコート	—	障害者福祉課
2500393	ハウス北小岩	—	障害者福祉課
2500394	メゾン北小岩	—	障害者福祉課
2500395	ぼらそる	谷河内 1-5-3	障害者福祉課
2500396	おりーぶ	篠崎町 4-28-6	障害者福祉課
2500397	グループホームおおぞらの家	—	障害者福祉課
2500398	グループホーム松本の家	—	障害者福祉課
2500399	グループホーム西小岩の家	—	障害者福祉課
2500400	グループホーム南小岩の家Ⅰ・Ⅱ	—	障害者福祉課
2500401	グループホームおおぞらの家 小岩駅前の家	南小岩 7-19-7	障害者福祉課
2500402	グループホームむく	南小岩 6-6-3	障害者福祉課
2500403	ひだまりの家	大杉 3-21-4	障害者福祉課
2500404	たいようの家	大杉 3-21-4	障害者福祉課
2500405	ひだまりの木	大杉 2-16-16	障害者福祉課
2500406	グループホーム明光	中央 4-20-22	障害者福祉課
2500407	グループホーム明光②	—	障害者福祉課
2500408	アリスの家南篠崎寮	南篠崎町 1-20-5	障害者福祉課
2500409	アリスの家江戸川寮	江戸川 2-42-23	障害者福祉課
2500410	アリスの家セゾン寮	南篠崎町 4-21-24	障害者福祉課
2500411	アリスの家春江寮	春江町 2-27-15	障害者福祉課
2500412	サクレ江戸川 2	—	障害者福祉課
2500413	サクレ江戸川 3	—	障害者福祉課
2500414	サクレ江戸川 4	—	障害者福祉課
2500415	サクレ江戸川 5	—	障害者福祉課
2500416	サクレ江戸川 6	北篠崎 2-20-21	障害者福祉課
2500417	サクレ江戸川 7	—	障害者福祉課
2500418	虹の里	鹿骨 1-28-11	障害者福祉課
2500419	葉月	—	障害者福祉課
2500420	睦月	—	障害者福祉課
2500421	如月	—	障害者福祉課
2500422	みかんの木 あんず・すだち・ゆず	大杉 5-32-12	障害者福祉課
2500423	グループホーム虹の橋	上篠崎 3-1-1	障害者福祉課
2500424	CASA ことのは	東小松川 2-13-22	障害者福祉課
2500425	CASA ことのはⅡ	本一色 3-4-10	障害者福祉課
2500426	オールスマイルえどがわ	—	障害者福祉課
2500427	ライフプラット A 棟	南小岩 2-12-24	障害者福祉課
2500428	ライフプラット C 棟	南小岩 2-8-21	障害者福祉課
2500429	ライフプラット D 棟	南小岩 2-3-8	障害者福祉課
2500430	ライフプラット B 棟	南小岩 3-23-17	障害者福祉課
2500431	ライフプラッツ/サンフラワー	南小岩 7-35-16	障害者福祉課
2500432	ライフプラッツ/オーク 1・2	東小岩 1-13-5	障害者福祉課
2500433	ライフプラッツ/クローバー	東小岩 1-29-15	障害者福祉課
2500434	ライフプラッツ/オリーブ	東小岩 1-3-9	障害者福祉課

管理番号	施設名	住所	所管部署
2500435	ライフブラッツ/ローズ	東小岩 1-6-27	障害者福祉課
2500436	ライフブラッツ/カモミール	東小岩 4-5-4	障害者福祉課
2500437	ライフブラッツ/ローレル	東松本 1-3-24	障害者福祉課
2500438	ジョイラボ/フリーダム	南小岩 3-15-4	障害者福祉課
2500439	ジョイラボ/ディライト1・2	東小岩 1-16-7	障害者福祉課
2500440	ジョイラボ/ラポール	篠崎町 1-17-14	障害者福祉課
2500441	えにしあの郷	二之江町 1361-41	障害者福祉課
2500442	えにしあの郷 東葛西	東葛西 4-20-10	障害者福祉課
2500443	えにしあの郷 上篠崎Ⅰ・Ⅱ	上篠崎 3-16-15	障害者福祉課
2500444	グループホーム オハナ寮	江戸川 6-42-1	障害者福祉課
2500445	グループホーム マハロ寮	江戸川 5-21-83	障害者福祉課
2500446	介護サービス包括型グループホーム遊牧舎ⅠⅡⅢ	—	障害者福祉課
2500447	介護サービス包括型グループホーム遊牧舎ⅣⅤ	—	障害者福祉課
2500448	ていく江戸川	春江町 3-8-15	障害者福祉課
2500449	ていく江戸川2	西瑞江 3-36-15	障害者福祉課
2500450	グループホーム SUNSHINE A・B棟	—	障害者福祉課
2500451	KAZOKU ハルの家	—	障害者福祉課
2500452	KAZOKU はなみずきの家	—	障害者福祉課
2500453	KAZOKU やまぼうしの家	—	障害者福祉課
2500454	KAZOKU Pro みずきの家	—	障害者福祉課
2500455	グループホームサルビア/春江町の家	—	障害者福祉課
2500456	グループホームサルビア/松島の家	—	障害者福祉課
2500457	グループホームサルビア/小岩の家	—	障害者福祉課
2500458	お江戸障がい者グループホームわおんA・B	—	障害者福祉課
2500459	お江戸障がい者グループホームわおんC	—	障害者福祉課
2500460	お江戸障がい者グループホームわおんE	—	障害者福祉課
2500461	お江戸障がい者グループホームわおんF	—	障害者福祉課
2500462	カルテット西瑞江	西瑞江 5-6-86	障害者福祉課
2500463	浩心会南小岩2丁目	南小岩 2-11-16	障害者福祉課
2500464	浩心会東小松川1丁目	東小松川 1-8-15	障害者福祉課
2500465	BOF 福屋	東小松川 1-8-14	障害者福祉課
2500466	グループホームかしの木	南小岩 4-12-5	障害者福祉課
2500467	グループホームかしの木第2	南小岩 4-12-4	障害者福祉課
2500468	サンハーツの家	南小岩 4-5-17	障害者福祉課
2500469	サンハーツの家Ⅱ・Ⅳ・Ⅸ	篠崎町 2-11-16	障害者福祉課
2500470	サンハーツの家Ⅲ	南小岩 6-17-10	障害者福祉課
2500471	サンハーツの家Ⅴ	—	障害者福祉課
2500472	サンハーツの家Ⅹ・Ⅵ	—	障害者福祉課
2500473	デイズグループホーム江戸川区東葛西	—	障害者福祉課
2500474	imato/imato	鹿骨 2-37-8	障害者福祉課
2500475	城東地域生活支援センター千田寮	上篠崎 2-3-18	障害者福祉課
2500476	ポンテホーム松江	松江 3-19-20	障害者福祉課
2500477	リアン ソリドゥ西葛西1	—	障害者福祉課
2500478	リアン ソリドゥ西葛西2	—	障害者福祉課
2500479	やすらぎの里北小岩	北小岩 1-21-12	障害者福祉課
2500480	東京光の村ホーム	北小岩 5-18-4	障害者福祉課
2500481	のんびりホーム	本一色 1-3-9	障害者福祉課
2500482	グループホーム花COCO	江戸川 2-33-16	障害者福祉課
2500483	グループホーム虹の風1号館	—	障害者福祉課
2500484	グループホーム虹の風2号館	—	障害者福祉課

管理番号	施設名	住所	所管部署
2500485	おいてけ堀 LANA	—	障害者福祉課
2500486	カレッタハウス葛西	—	障害者福祉課
2500487	CFC 北小岩	—	障害者福祉課
2500488	えにしあの郷 宇喜田町	宇喜田町 1270-3	障害者福祉課
2500489	サンクス / 船堀・船堀Ⅱ	船堀 5-8-21	障害者福祉課
2500490	サンクス / 小岩	東小岩 5-20-7	障害者福祉課
2500491	いろどりグループホーム/葛西	東葛西 1-48-4	障害者福祉課
2500492	CASAことのは / CASAことのは東 (E a s t)	東小松川 2-5-7	障害者福祉課
2500493	CASAことのは / CASAことのは西 (W e s t)	松江 2-17-11	障害者福祉課
2500494	神無月		障害者福祉課
2500495	ユートピュア中央 / ユートピュア中央	中央 3-9-29	障害者福祉課
2500496	グループホームよつば 東小岩 1 号館 1 階・2 階	東小岩 5-10-2	障害者福祉課
2500497	Mirai 東小岩	—	障害者福祉課
2500498	江戸川区立障害者支援ハウス	中葛西 2-11-8	障害者福祉課
2500499	小松川支援センター	小松川 1-5-8 セラ小松川 8 号棟 1 階	障害者福祉課
2500500	ぐるーりーでいず	篠崎町 2-58-3	障害者福祉課
2500501	江戸川区立希望の家	江戸川 5-32-6	障害者福祉課
2500502	江戸川区立虹の家	西篠崎 2-18-22	障害者福祉課
2500503	江戸川区立みんなの家	本一色 3-38-3	障害者福祉課
2500504	江戸川区立えがおの家	東葛西 5-10-5	障害者福祉課
2500505	江戸川区立さくらの家	小松川 3-13-4	障害者福祉課
2500506	デイルーム こころ	大杉 4-29-23	障害者福祉課
2500507	江東園ケアセンターつばき えぼっく	春江町 2-5-15	障害者福祉課
2500508	江東園ケアセンターつばき えぼっく/江東園ケアセンターつばき えぼっく	江戸川 1-11-3	障害者福祉課
2500509	地域活動支援センターアンティ	鹿骨 1-56-1	障害者福祉課
2500510	一之江あゆみの園	西一之江 3-12-13	障害者福祉課
2500511	とらいあんどる	中葛西 1-39-12	障害者福祉課
2500512	もぐらの家	春江町 3-21-6	障害者福祉課
2500513	生活介護「アットホーム」	鹿骨 2-6-11	障害者福祉課
2500514	アクティビティサポートセンターゆい	平井 5-14-10 協和物産平井駅前ビル 3 階	障害者福祉課
2500515	やすらぎ夢ショップ	東瑞江 1-46-21	障害者福祉課
2500516	デイサービス TOUSEI	西一之江 2-26-10	障害者福祉課
2500517	ピアーズ咲楽	中葛西 4-20-22 コーポ山藤 1 F	障害者福祉課
2500518	ワーカウト葛西	江戸川 4-20-10	障害者福祉課
2500519	アゼリーリハビリ倶楽部	中央 1-8-21	障害者福祉課
2500520	アゼリー江戸川	本一色 2-13-15	障害者福祉課
2500626	小岩育成室	北小岩 2-14-17	保育課
2500627	鹿本育成室	本一色 2-10-15	保育課

< 児童福祉施設等 >

管理番号	施設名	住所	所管部署
2500521	ふるーる	東葛西 6-48-18	障害者福祉課
2500522	こころとことばの教室こっこ 葛西校	中葛西 4-9-18 i・eビル 3 階	障害者福祉課
2500523	スマートキッズソリス船堀	松江 4-12-7 山種小松川ビル 2 階	障害者福祉課
2500524	DREAM KIDS CLUB	瑞江 1-56-4	障害者福祉課
2500525	あみりあ新小岩	松島 4-31-12	障害者福祉課
2500526	児童デイサービス 生活塾みずならの木 南小岩	南小岩 7-37-18 クドバツ小岩 102 号室	障害者福祉課
2500527	児童デイサービス ばんびーの ふなぼり	船堀 1-8-19-0002 号	障害者福祉課
2500528	放課後等デイサービス あんず 江戸川	東小岩 1-9-9 長寿デｲカﾙセンター 202	障害者福祉課
2500529	わだつみキッズ瑞江教室	谷河内 2-2-9 タクティクスビル 1 階	障害者福祉課

管理番号	施設名	住所	所管部署
2500530	こころとことばの教室こっこ 西葛西校	西葛西 2-18-7	障害者福祉課
2500531	こいわステップ第3	松島 3-15-11 柵山ビル1階	障害者福祉課
2500532	キッズランド	鹿骨 5-29-1 山田貸事務所 1階	障害者福祉課
2500533	JNC松江	松江 4-13-6	障害者福祉課
2500534	JNC ぼくんち	西一之江 2-15-22	障害者福祉課
2500535	ファーストシーンドリーム南篠崎	南篠崎町 2-9-2	障害者福祉課
2500536	にっこり相談室	東小岩 3-17-19-1	障害者福祉課
2500537	ここね 江戸川	松島 2-18-16 関口 YKビル1階	障害者福祉課
2500538	日本重症心身障害児支援協会 多機能型ステーション 望	中葛西 5-4-4	障害者福祉課
2500539	日本重症心身障害児支援協会 多機能型ステーション 望 一之江	一之江 8-11-29	障害者福祉課
2500540	ここね 篠崎	篠崎町 7-21-16	障害者福祉課
2500541	児童デイサービス ふくぶく	篠崎町 1-29-8 サンモール 1階	障害者福祉課
2500542	おりーぶ	大杉 1-23-16	障害者福祉課
2500543	ふるーの森	東葛西 5-2-2 ザンネンハム葛西	障害者福祉課
2500544	スマートキッズプラス平井	平井 5-24-8 リバーサイド 2F	障害者福祉課
2500545	バオバオくらぶ	船堀 1-1-2	障害者福祉課
2500546	スマートキッズプラス西葛西	西葛西 6-22-16	障害者福祉課
2500547	スマートキッズプラス瑞江	東瑞江 3-55-18 ルネサンス瑞江・レジデンス1階	障害者福祉課
2500548	スマートキッズジュニア南篠崎	南篠崎町 2-16-1 第5ストークマンション1階	障害者福祉課
2500549	児童デイサービスばんびーの	東小松川 2-31-6 レジデンス五洋 103	障害者福祉課
2500550	スマートキッズジュニア船堀	北葛西 4-5-7	障害者福祉課
2500551	スマートキッズプラス北葛西	北葛西 4-22-11 Y・Sビル1階	障害者福祉課
2500552	たいよう 児童デイサービス船堀	北葛西 1-21-18 リカーハイツ1階	障害者福祉課
2500553	スマートキッズプラス南篠崎第二	南篠崎町 3-24-7 島村事務所1階	障害者福祉課
2500554	こいわステップ	松島 4-46-16	障害者福祉課
2500555	くすのき放課後等デイサービス葛西	南葛西 1-10-6 A-YU1階	障害者福祉課
2500556	ハッピーテラス中葛西教室	中葛西 4-9-18-6階	障害者福祉課
2500557	放課後デイサービス キッズピース平井	平井 6-14-10 にしきビル2階	障害者福祉課
2500558	ククルの実	鹿骨 1-59-12 鹿骨センターハイツ 101	障害者福祉課
2500559	児童デイサービス ばんびーのえすと	東小松川 3-35-13	障害者福祉課
2500560	たいよう児童デイサービス中葛西	中葛西 2-20-1	障害者福祉課
2500561	ファーストシーンドリーム瑞江	南篠崎町 2-9-2	障害者福祉課
2500562	AIAIPLUS 北小岩	北小岩 6-11-4 ホテルカイト小岩 101	障害者福祉課
2500563	児童デイサービス南風	船堀 2-18-5	障害者福祉課
2500564	ハッピーテラス一之江教室	一之江 8-17-17 PRIMOND2階	障害者福祉課
2500565	G R I P キッズ 一之江校	一之江 7-30-6 カサクレビル 102号	障害者福祉課
2500566	ハッピーテラス葛西教室	中葛西 3-16-17 パネリアビル2階	障害者福祉課
2500567	くすのき放課後等デイサービス葛西南	南葛西 3-24-4 小林久商店貸事務所1階	障害者福祉課
2500568	こいわステップ第2	松島 1-20-21-1階・2階	障害者福祉課
2500569	リエゾン平井	平井 4-8-14 高橋ビル1階	障害者福祉課
2500570	ファーストシーンドリーム新堀	新堀 1-9-18	障害者福祉課
2500571	スタジオplus+瑞江教室	東瑞江 3-41-6 UHRビル 201号室	障害者福祉課
2500572	わくわくGATE江戸川	江戸川 3-50-20	障害者福祉課
2500573	広伸会 江戸川教室	松島 3-46-10-102	障害者福祉課
2500574	オレンジスクール 小岩教室	西小岩 2-20-16	障害者福祉課
2500575	オレンジスクール小岩第二教室	北小岩 3-19-19	障害者福祉課
2500576	ファーストシーンドリーム上一色	上一色 1-4-17	障害者福祉課
2500577	ファーストシーンドリーム西小松川	西小松川町 20-4	障害者福祉課
2500578	ファーストシーンドリーム一之江	一之江 2-16-2	障害者福祉課
2500579	江戸川区発達相談・支援センター	平井 4-1-29	障害者福祉課

管理番号	施設名	住所	所管部署
2500580	江戸川区篠崎児童発達支援センター	篠崎町 3-18-5	障害者福祉課
2500581	スマートキッズソリス葛西	西葛西 6-27-8 NEXT V0001号室	障害者福祉課
2500582	やすらぎの里北小岩 もあ	北小岩 1-21-12	障害者福祉課
2500583	コペルプラス江戸川教室	北小岩 4-36-13	障害者福祉課
2500584	ひらいこどもの家 オープンモンテッソーリスクール	平井 7-17-6	障害者福祉課
2500585	おれんじハウス中葛西教室	中葛西 6-17-9	障害者福祉課
2500586	Ponte	鹿骨 5-15-10 1F	障害者福祉課
2500587	たちばな	東松本 2-17-15	障害者福祉課
2500588	児童発達支援 はぐちるランド平井	平井 4-5-4-201	障害者福祉課
2500589	江戸川区葛西児童発達支援センター	宇喜田町 175	障害者福祉課
2500590	たいよう 篠崎	篠崎町 7-30-5	障害者福祉課
2500591	ゆいまーる	篠崎町 7-21-21 2F	障害者福祉課
2500592	JNC葛西	中葛西 8-23-5-202	障害者福祉課
2500593	As iz	小松川 3-10-3 リバーウエストC館 104	障害者福祉課
2500782	そよ風松島荘	松島 1-19-15	相談課
2500783	わんぱく乳児院	篠崎町 1-28-16	相談課
2500784	江戸川つむぎの家	江戸川 2-38-20	相談課
2500785	江戸川区児童相談所一時保護所	中央 3-4-18	一時保護課

<幼稚園・保育園等>

管理番号	施設名	住所	所管部署
2500596	西平井保育園	平井 7-21-6	保育課
2500597	平井保育園	平井 6-15-16	保育課
2500598	平井第二保育園	平井 6-1-23-101	保育課
2500599	南平井保育園	平井 3-4-7-101	保育課
2500600	小松川第二保育園	小松川 2-3-3-101	保育課
2500601	小松川第三保育園	小松川 3-13-1	保育課
2500602	南松島保育園	松島 1-19-15	保育課
2500603	大杉保育園	大杉 1-16-9	保育課
2500604	松江保育園	東小松川 1-5-13	保育課
2500605	一之江第一保育園	一之江 3-13-7	保育課
2500606	船堀保育園	船堀 2-1-5	保育課
2500607	船堀第二保育園	船堀 1-3-1	保育課
2500608	船堀第三保育園	船堀 1-1-2-108	保育課
2500609	宇喜田第二保育園	中葛西 4-9-5	保育課
2500610	宇喜田第二保育園分園	宇喜田町 175	保育課
2500611	小島保育園	西葛西 5-8-2	保育課
2500612	東葛西保育園	東葛西 9-10-1-101	保育課
2500613	新田保育園	西葛西 8-2-1	保育課
2500614	堀江保育園	南葛西 3-16-5	保育課
2500615	堀江第二保育園	南葛西 7-1-6	保育課
2500616	堀江第三保育園	南葛西 7-2-5	保育課
2500617	小岩保育園	北小岩 6-49-9	保育課
2500618	西小岩保育園	西小岩 2-13-2	保育課
2500619	南小岩保育園	南小岩 4-5-8	保育課
2500620	春江第二保育園	春江町 2-4-2	保育課
2500621	東篠崎保育園	東篠崎 1-6-1	保育課
2500622	南篠崎保育園	南篠崎町 3-12-8	保育課
2500623	南篠崎第二保育園	南篠崎町 5-11-1	保育課
2500624	江戸川二丁目保育園	江戸川 2-28-21	保育課

管理番号	施設名	住所	所管部署
2500625	今井保育園	西瑞江 3-38-4	保育課
2500628	逆井保育園	平井 1-24-33	子育て支援課
2500629	光徳保育園	平井 6-53-7	子育て支援課
2500630	小松川おひさま保育園	小松川 1-2-2-116	子育て支援課
2500631	つくしんぼ保育園	平井 3-6-6	子育て支援課
2500632	一之江保育園	一之江 6-19-10	子育て支援課
2500633	西小松川保育園	西小松川町 11-17	子育て支援課
2500634	善隣館保育園	上一色 1-13-1	子育て支援課
2500635	東小松川おひさま保育園	松島 1-40-18	子育て支援課
2500636	松島おひさま保育園	松島 2-30-17	子育て支援課
2500637	松江おひさま保育園	松江 1-10-5	子育て支援課
2500638	アスク西一之江保育園	西一之江 3-45-10	子育て支援課
2500639	松本おひさま保育園	松本 1-9-3	子育て支援課
2500640	アゼリー保育園	中央 1-8-21	子育て支援課
2500641	にじいろ保育園一之江	一之江 7-39-13	子育て支援課
2500642	わんぱくすまいる保育園	松島 3-39-15	子育て支援課
2500643	ピノキオ幼児舎ゆめのコ保育園	一之江 7-35-22 3F	子育て支援課
2500644	みのりのわかば保育園東小松川本園	東小松川 3-24-16	子育て支援課
2500645	ゆずりは保育園	大杉 3-23-17	子育て支援課
2500646	ゆずりは保育園分園みずえ	瑞江 1-18-17	子育て支援課
2500647	小鳩ナーサリースクール一之江	一之江 7-41-15 1F	子育て支援課
2500648	小鳩ナーサリースクール一之江分園	一之江 7-33-26	子育て支援課
2500649	月映保育園	船堀 6-9-30	子育て支援課
2500650	白百合保育園	北葛西 4-3-9	子育て支援課
2500651	マリア保育園	船堀 2-19-4	子育て支援課
2500652	ふきのとう保育園	中葛西 6-4-7	子育て支援課
2500653	船堀中央保育園	船堀 2-23-10	子育て支援課
2500654	葛西駅前さくら保育園	東葛西 5-1-3 2F	子育て支援課
2500655	葛西おひさま保育園	東葛西 5-29-14	子育て支援課
2500656	北葛西おひさま保育園	北葛西 4-3-23	子育て支援課
2500657	葛西第二おひさま保育園	中葛西 2-11-13	子育て支援課
2500658	春江おひさま保育園	春江町 5-2	子育て支援課
2500659	たんぼぼ保育園	東葛西 8-19-2	子育て支援課
2500660	南葛西おひさま保育園	南葛西 5-18-1	子育て支援課
2500661	西葛西おひさま保育園	西葛西 5-10-12	子育て支援課
2500662	中葛西おひさま保育園	中葛西 6-17-15	子育て支援課
2500663	グローバルキッズ南葛西園	南葛西 6-19-13 1F	子育て支援課
2500664	ほっぺるランド中葛西	中葛西 1-1-15	子育て支援課
2500665	ちやいれっく西葛西駅ビル保育園	西葛西 6-7-1 A-2F	子育て支援課
2500666	太陽の子東葛西保育園	東葛西 7-28-15 1F	子育て支援課
2500667	タムスわんぱく保育園船堀	船堀 5-11-15	子育て支援課
2500668	みのりのわかば保育園船堀分園	船堀 1-4-13-101	子育て支援課
2500669	なつめ保育園	船堀 4-8-17	子育て支援課
2500670	グローバルキッズ船堀園	船堀 4-8-11	子育て支援課
2500671	ソラスト船堀保育園	船堀 3-15-15 1F	子育て支援課
2500672	アスク東葛西保育園	東葛西 6-28-6	子育て支援課
2500673	ポピンズナーサリースクール中葛西	中葛西 5-21-2	子育て支援課
2500674	西葛西ちとせ保育園	西葛西 2-17-15	子育て支援課
2500675	にじのいるか保育園南葛西	南葛西 5-7-2 1F	子育て支援課
2500676	ルーテル保育園	南小岩 3-6-8	子育て支援課

管理番号	施設名	住所	所管部署
2500677	白鳩保育園	南小岩 3-22-19	子育て支援課
2500678	つぼみ保育園	南小岩 7-4-9	子育て支援課
2500679	ベルカント保育園	東小岩 4-4-2	子育て支援課
2500680	小岩みどり保育園	北小岩 5-27-16	子育て支援課
2500681	富士見保育園	北小岩 2-15-8	子育て支援課
2500682	なでしこ保育園	西小岩 5-7-17	子育て支援課
2500683	東小岩おひさま保育園	東小岩 2-6-24	子育て支援課
2500684	西小岩おひさま保育園	西小岩 1-19-1	子育て支援課
2500685	北小岩おひさま保育園	北小岩 5-7-4	子育て支援課
2500686	太陽の子北小岩保育園	北小岩 4-29-21	子育て支援課
2500687	タムスわんぱく保育園東小岩	東小岩 1-7-4	子育て支援課
2500688	篠崎保育園	南篠崎町 1-1-24	子育て支援課
2500689	ルンビニー保育園	江戸川 3-8	子育て支援課
2500690	江戸川保育園	江戸川 1-11-3	子育て支援課
2500691	なの花保育園	南篠崎町 2-9-5	子育て支援課
2500692	若葉インターナショナル幼保園瑞江園	東瑞江 3-55-21-101	子育て支援課
2500693	若葉インターナショナルナーサリー本園	瑞江 3-30-13	子育て支援課
2500694	若葉インターナショナルナーサリー分園	瑞江 2-14-7 1F	子育て支援課
2500695	みどりの郷保育園	江戸川 2-29-5	子育て支援課
2500696	Gakken ほいくえん瑞江	瑞江 1-28-9	子育て支援課
2500697	南篠崎おひさま保育園	南篠崎町 5-13-40	子育て支援課
2500698	新堀おひさま保育園	新堀 2-13-13	子育て支援課
2500699	鹿骨おひさま保育園	鹿骨 2-23-1	子育て支援課
2500700	西篠崎おひさま保育園	西篠崎 2-6-11	子育て支援課
2500701	タムスわんぱく保育園篠崎	篠崎町 2-19-21	子育て支援課
2500702	さくらさくみらい 篠崎	篠崎町 7-13-18	子育て支援課
2500703	なないろ保育園本園	上篠崎 1-10-2	子育て支援課
2500704	なないろ保育園分園	篠崎町 1-24-6	子育て支援課
2500705	太陽の子 北小岩第二保育園	北小岩 3-9-6	子育て支援課
2500706	太陽の子 東小岩保育園	東小岩 5-11-14	子育て支援課
2500707	江戸川中央ちとせ保育園	中央 4-19-25	子育て支援課
2500708	瑞江ちとせ保育園	瑞江 4-32-3	子育て支援課
2500709	篠崎ちとせ保育園	篠崎町 6-4-20	子育て支援課
2500710	さくらさくみらい 中葛西	中葛西 7-27-10	子育て支援課
2500711	さくらさくみらい 一之江	一之江 8-11-20	子育て支援課
2500712	まなびの森保育園一之江	一之江 6-10-41	子育て支援課
2500713	まなびの森保育園瑞江	東瑞江 1-23-9	子育て支援課
2500714	ほほえみ保育園	松島 1-30-5	子育て支援課
2500715	ほほえみ保育園分園	中央 1-1-15	子育て支援課
2500716	葛西きらきら保育園	東葛西 5-7-19	子育て支援課
2500717	Gakken ほいくえん篠崎	鹿骨 2-29-10	子育て支援課
2500718	グローバルキッズ宇喜田町園	宇喜田町 1279	子育て支援課
2500719	葛西大きなおうち	中葛西 2-26-6	子育て支援課
2500720	新田おひさま保育園	西葛西 8-15-6-1	子育て支援課
2500721	宇喜田おひさま保育園	北葛西 2-19-1	子育て支援課
2500722	ココロラボ インターナショナル平井	平井 4-18-4	子育て支援課
2500723	AIAI NURSERY 西小岩	西小岩 2-10-7	子育て支援課
2500724	船堀ちとせ保育園	船堀 5-3-10	子育て支援課
2500725	フロンティアキッズ葛西	東葛西 6-18-11	子育て支援課
2500726	サクラナーサリー	中葛西 3-15-6	子育て支援課

管理番号	施設名	住所	所管部署
2500727	キッズラボ東葛西園	東葛西 9-3-14	子育て支援課
2500728	小岩駅前みつばち保育園	東小岩 6-14-6	子育て支援課
2500729	ココロポインターナショナル平井3丁目	平井 3-13-11	子育て支援課
2500730	キッズガーデン北小岩	北小岩 6-19-7	子育て支援課
2500731	AIAI NURSERY 東葛西	東葛西 7-20-15	子育て支援課
2500732	アスク東葛西第二保育園	東葛西 6-37-20	子育て支援課
2500733	キッズラボ西葛西園	西葛西 8-4-13 1F	子育て支援課
2500734	クオリスキッズ南小岩保育園	南小岩 5-16-13	子育て支援課
2500735	葛西いろどり保育園	東葛西 5-8-2	子育て支援課
2500736	かさい発みらい行きほいくえん	東葛西 6-16-15	子育て支援課
2500737	さくらさくみらい西葛西	西葛西 6-4-2	子育て支援課
2500738	篠崎きらきら保育園	篠崎町 7-10-9	子育て支援課
2500739	グローバルキッズ松島園	松島 4-24-9	子育て支援課
2500740	ミアヘルサ保育園ひびき一之江	一之江 7-41-24	子育て支援課
2500741	クオリスキッズ平井保育園	平井 3-11-2	子育て支援課
2500742	キッズガーデン南小岩	南小岩 6-31-10 3F	子育て支援課
2500743	ナーサリールームベリーベア西葛西	西葛西 5-6-19	子育て支援課
2500744	タムスわんぱく保育園一之江	一之江 2-19-12	子育て支援課
2500745	ポピンズナーサリースクール一之江	一之江 3-2-36	子育て支援課
2500746	にじいろ保育園平井	平井 5-17-1 3F	子育て支援課
2500747	葛西めぐみこども園分園	北葛西 2-12-13	子育て支援課
2500748	新小岩幼稚園分園	松島 4-28-16	子育て支援課
2500749	ソレイユナーサリー平井	平井 5-27-6-201	子育て支援課
2500750	ひろば共同保育所	本一色 3-24-2	子育て支援課
2500751	Kid's Patio ひがしこまつがわ園	東小松川 2-10-5	子育て支援課
2500752	しおどめ保育園江戸川中央	中央 2-27-2	子育て支援課
2500753	ベイビーピース	船堀 2-15-17 1F	子育て支援課
2500754	ほっぺるランド西葛西園	西葛西 2-22-45 1F	子育て支援課
2500755	みのりきつずなあさりい	西瑞江 5-7-3 1F	子育て支援課
2500756	おれんじハウス西葛西保育園	西葛西 5-8-3 小島町2丁目団地3号棟 1F	子育て支援課
2500757	kid's Patio かさい園	東葛西 6-22-6 1F	子育て支援課
2500758	ソフィアかしの木	船堀 6-3-3	子育て支援課
2500759	にっこりハウス	東小岩 3-23-12	子育て支援課
2500760	はな保育園	篠崎町 7-13-8	子育て支援課
2500761	このはな浅間保育園	篠崎町 2-5-2	子育て支援課
2500762	ソレイユナーサリー小松川	小松川 1-5-2	子育て支援課
2500763	えどひらコスモ保育園	平井 6-3-1	子育て支援課
2500764	アゼリーアネックス保育園	大杉 2-10-16	子育て支援課
2500765	江東園つばき保育園	春江町 2-5-15	子育て支援課
2500766	タムスわんぱく保育園瑞江	瑞江 2-22-12	子育て支援課
2500767	わんぱく SMILE 松島園	松島 4-29-7	子育て支援課
2500768	仲よし保育園	東葛西 8-5-8	子育て支援課
2500769	子ばと保育園	南葛西 3-24-11	子育て支援課
2500770	ぼけっとランド船堀	船堀 4-11-11 1F	子育て支援課
2500771	みんなの遊々保育園	中葛西 4-2-1	子育て支援課
2500772	みのり保育園	中葛西 5-36-12 2F	子育て支援課
2500773	どんぐり保育園小岩	南小岩 7-16-5	子育て支援課
2500774	飯塚保育園	南小岩 6-13-1	子育て支援課
2500775	成光堂ベビーセンター	北小岩 2-8-20-201	子育て支援課
2500776	小岩駅前桜華保育園	東小岩 6-14-8	子育て支援課

管理番号	施設名	住所	所管部署
2500777	瑞江ホーム東部認証保育所	東瑞江 1-18-5	子育て支援課
2500778	リトルガーデンインターナショナル小岩保育園	東小岩 4-9-11	子育て支援課
2500779	プレスクール第2 仲よしこども園	中葛西 3-3-6 1F	子育て支援課
2500780	プレスクール第2 仲よしこども園分園	中葛西 4-5-14	子育て支援課
2500781	プレスクール仲よしこども園	中葛西 4-12-15	子育て支援課
2500782	ぬまのクリニック病児保育室ぐらんま	平井 2-25-11 稲葉ビル 101号	子育て支援課
2500783	タムスわんぱくクリニック西葛西駅前病児保育室	西葛西 3-15-13 第一江の本ビル 2階	子育て支援課
2500784	タムスわんぱくクリニック小岩病児保育室	東小岩 4-5-2 神奈川ビル 1階	子育て支援課
2500789	タムスわんぱくクリニック篠崎駅前病児保育室	篠崎町 2-7-15 エスタワ 篠崎 1階	子育て支援課
2500790	まつしま病院病児保育室 NaNaLa	松島 1-41-26	子育て支援課
2500791	瑞江病児保育室	瑞江 2-22-12	子育て支援課
2500792	明聖第一幼稚園	平井 6-17-30	子育て支援課
2500793	小松川めぐみ幼稚園	小松川 1-2-11	子育て支援課
2500794	シオン幼児学園	平井 2-16-21	子育て支援課
2500795	かんしち幼稚園	一之江 2-11-6	子育て支援課
2500796	源法寺幼稚園	東小松川 2-17-14	子育て支援課
2500797	東小松川幼稚園	西一之江 1-3-22	子育て支援課
2500798	松本幼稚園	松本 2-18-5	子育て支援課
2500799	明聖第二幼稚園	松江 3-11-24	子育て支援課
2500800	みなもと幼稚園	一之江 7-45-6	子育て支援課
2500801	大杉神明幼稚園	大杉 1-22-1	子育て支援課
2500802	江戸川めぐみ幼稚園	北葛西 2-25-15	子育て支援課
2500803	ばとうばし幼稚園	中葛西 4-16-11	子育て支援課
2500804	宇喜田幼稚園	北葛西 4-3-13	子育て支援課
2500805	杉の子育英幼稚園	東葛西 4-27-3	子育て支援課
2500806	聖いずみ幼稚園	南葛西 4-17-6	子育て支援課
2500807	江戸川白百合幼稚園	南小岩 8-21-11	子育て支援課
2500808	上一色幼稚園	西小岩 2-2-20	子育て支援課
2500809	西小岩幼稚園	西小岩 3-17-9	子育て支援課
2500810	レジナ幼稚園	西小岩 4-4-1	子育て支援課
2500811	暁幼稚園	南篠崎町 4-20-22	子育て支援課
2500812	浄興幼稚園	江戸川 3-31	子育て支援課
2500813	聖明幼稚園	江戸川 1-26-29	子育て支援課
2500814	明聖第三幼稚園	瑞江 2-9-3	子育て支援課
2500815	明福寺ルンビニー学園幼稚園	江戸川 3-8-1	子育て支援課
2500816	浅間幼稚園	上篠崎 1-22-11	子育て支援課
2500817	こじか幼稚園	鹿骨 3-8-3	子育て支援課
2500818	押上第二幼稚園	上篠崎 1-4-11	子育て支援課
2500819	篠崎若葉幼稚園	篠崎町 2-64-6	子育て支援課
2500820	江戸川双葉幼稚園	北小岩 2-20-18	子育て支援課
2500821	葛西めぐみこども園	北葛西 2-25-4	子育て支援課
2500822	東一の江こども園	西一の江 2-28-18	子育て支援課
2500823	新小岩幼稚園	松島 4-34-2	子育て支援課
2500824	松江ひかり幼稚園	西一の江 3-33-9	子育て支援課
2500825	なぎさ幼稚園	南葛西 7-2-54	子育て支援課
2500826	二ノ江幼稚園	二之江町 1379	子育て支援課
2500827	生活クラブ子育て広場ぐらんこ江戸川	船堀 6-11-25 BRICK&WOOD 1F	子育て支援課
2500828	中葛西幼保園	中葛西 1-31-9 Sawada ビル 1階	子育て支援課
2500829	ラヴィ西葛西二丁目保育園	西葛西 2-22-26 ギャザンズ西葛西 1F	子育て支援課
2500830	Kerria International School of Japan	小松川 3-4-1 エクセルビル 203, 402	子育て支援課

管理番号	施設名	住所	所管部署
2500831	ヤクルト 西葛西保育園	西葛西 6-5-8 NP 館 101	子育て支援課
2500832	KIDS GARDEN かさい	北葛西 1-16-13 葛西研究開発センター内	子育て支援課
2500833	特別養護老人ホーム古川親水苑	江戸川 5-4-2	子育て支援課
2500834	ヤクルト 瑞江保育園	東瑞江 1-1	子育て支援課
2500835	First step I	西小岩 1-23-2 サンハイツグリーンビル 6F	子育て支援課
2500836	Stellar education garden 瑞江保育園	南篠崎町 2-13-5 プライムステイ 1F	子育て支援課
2500837	おれんじオハナ西葛西保育園	西葛西 5-8-3 小島町 2丁目団地 3号棟 1階	子育て支援課
2500838	輝きベビー保育園瑞江	瑞江 2-22-5 グリーンハウス下鎌田 1F	子育て支援課
2500839	stellar education garden 葛西駅前保育園	東葛西 6-4-5 NKGrandir 1F	子育て支援課
2500840	stellar education garden 東葛西保育園	東葛西 5-33-10 第5 荒井マンション 1F	子育て支援課
2500841	西葛西きらきら保育園	西葛西 6-17-1 7F マジック第 2 206 号室	子育て支援課
2500842	輝きベビー保育園 篠崎	篠崎町 7-26-7 コスモビル 篠崎駅前 2F	子育て支援課
2500843	ネピア ソダテラス	南篠崎町 5-13-51	子育て支援課
2500844	Coco Smile アリオ葛西園	東葛西 9-3-3 アリオ葛西 1階	子育て支援課
2500845	First step II	西小岩 3-26-6	子育て支援課
2500846	プレイキッズ保育園一之江	一之江 8-11-1 一富第二ビルディング 1階	子育て支援課
2500847	stellar education garden 瑞江第二保育園	南篠崎町 3-25-1 にいのビル 1F	子育て支援課
2500848	プチリック船堀園	船堀 3-13-15 ざるやビル 1F	子育て支援課
2500849	西葛西きらきら保育園 ANNEX	中葛西 5-1-6 キャピタルコート XV 1階	子育て支援課
2500850	いせやナーサリ-江戸川園	松江 2-2-18	子育て支援課
2500851	ミントリーフ・インターナショナル・プリスクール平井園	平井 4-9-12 グランドウール池田 202	子育て支援課
2500852	カラー リゾート キッズ	中葛西 3-29-19 トミクラビル 1F	子育て支援課
2500853	江戸川病院保育園キンダーランド Pippi	東小岩 3-13-15	子育て支援課
2500854	松江病院託児室	松江 1-18-14 コーボシんの 102 号室	子育て支援課
2500855	保育室 みらい	東小松川 2-7-1	子育て支援課
2500856	社会医療法人社団森山医会 事業所内保育所	江戸川 5-4-23 介護老人保健施設森山ヶアセンター 1階	子育て支援課
2500857	モリモリキッズ	北葛西 4-3-30	子育て支援課
2500858	グローバルウィズダムインターナショナルスクール	船堀 3-1-4 米本貸店舗 101 号室	子育て支援課
2500859	キッズインターナショナル西葛西	西葛西 3-6-7 第 3 土井ビル 1階	子育て支援課
2500860	イーグルインターナショナルスクール	東葛西 6-4-7 第 2 ロイヤルシラコ 101	子育て支援課
2500861	Global Indian International School, Tokyo	西葛西 8-3-13	子育て支援課
2500862	キリスト教幼児教育・きのみ	江戸川 1-19-2	子育て支援課
2500863	Smile International School 西葛西園	西葛西 5-8-16 山口ビル 101	子育て支援課
2500864	仲よし駅前保育園	中葛西 3-35-1 MKT 葛西 2F	子育て支援課
2500865	ペーテルひろば	東葛西 8-11-33 エストパル 1C	子育て支援課
2500866	Apple Learning International School	西葛西 3-15-16 IRIS ビル A-201	子育て支援課
2500867	おれんじハウス中葛西保育園	中葛西 6-17-9 クローバーメディカルビル 1階	子育て支援課
2500868	松江の星保育園	松江 1-7-1 la prima grande 1F	子育て支援課
2500869	ひよこルーム江戸川保育園	中央 1-15-24	子育て支援課
2500870	Himalayan International Academy	北小岩 3-6-16 蔵前橋通りビル	子育て支援課
2500871	カメラキッズ西葛西園	西葛西 6-8-4 ニュースカビル 1F	子育て支援課
2500872	すくすく保育園瑞江園	南篠崎町 3-10-1 1階	子育て支援課
2500873	すくすく保育園船堀園	船堀 4-7-13 1階	子育て支援課
2500874	アゼリーファミリーユ保育園	中央 1-8-21	子育て支援課
2500875	ばずくる保育園	西葛西 3-13-13 ツインコート 1F-B	子育て支援課
2500876	こもれび保育園 西葛西園	西葛西 3-9-24 ベルフェイス西葛西 2階	子育て支援課
2500877	まなびの森こども園 International Preschool	東葛西 6-16-18	子育て支援課
2500878	スポーツ幼児園 One Step	平井 4-12-19 第一大和ビル 2階	子育て支援課
2500879	stellar education garden 西葛西保育園	西葛西 7-9-13 保戸田マンション 1F	子育て支援課
2500880	Global Indian International school, Kitakasai	北葛西 2-10-20	子育て支援課

管理番号	施設名	住所	所管部署
2500881	東京インターナショナルパブリックスクール	西葛西 5-5-18 KSビル2階	子育て支援課
2500882	ジュリアインターナショナルスクール	篠崎町 7-26-5	子育て支援課
2500883	Smile International School 船堀園	船堀 4-5-16 アーバンコート船堀 105	子育て支援課
2500884	スターライトインターナショナルスクール	東葛西5-13-13 フローラル東葛西II 101号室	子育て支援課
2500885	Sky International Preschool	西小岩 3-33-1	子育て支援課
2500886	保育室 NaNaLa	松島 1-41-26	子育て支援課
2501108	船堀幼稚園	船堀 6-11-39	教育推進課
2500887 ～2500999	保育ママ (113 施設)	-	保育課

< 病院・診療所等 >

管理番号	施設名	住所	所管部署
2501000	江戸川メディケア病院	東松本 2-14-12	健康推進課
2501001	葛西昌医会病院	東葛西 6-30-3	健康推進課
2501002	タムスさくら病院江戸川	東篠崎 1-11-1	健康推進課
2501003	森山脳神経センター病院	西葛西 7-12-7	健康推進課
2501004	東京東病院	鹿骨 3-20-3	健康推進課
2501005	まつしま病院	松島 1-41-29	健康推進課
2501006	一盛病院	小松川 3-10-1	健康推進課
2501007	葛西中央病院	船堀 7-10-3	健康推進課
2501008	岩井整形外科内科病院	南小岩 8-17-2	健康推進課
2501009	岩倉病院	南小岩 7-28-4	健康推進課
2501010	京葉病院	松江 2-43-12	健康推進課
2501011	江戸川共済病院	南篠崎町 1-2-16	健康推進課
2501012	江戸川病院	東小岩 2-24-18	健康推進課
2501013	小松川病院	中央 1-1-15	健康推進課
2501014	松江病院	松江 2-6-15	健康推進課
2501015	森山記念病院	北葛西 4-3-1	健康推進課
2501016	西葛西・井上眼科病院	西葛西 3-12-14	健康推進課
2501017	東京心臓不整脈病院	平井 3-25-17	健康推進課
2501018	同愛会病院	松島 1-42-21	健康推進課
2501019	二本松眼科病院	平井 4-10-7	健康推進課
2501020	タムス瑞江病院	南篠崎町 3-25-13	健康推進課
2501021	杉浦ウイメンズクリニック	南篠崎町 1-6-11	生活衛生課
2501022	らいおんハートクリニック	小松川 2-8-1	生活衛生課
2501023	ファミリー産院えどがわ	一之江 8-15-3	生活衛生課
2501024	葛西産婦人科	東葛西 6-8-6	生活衛生課
2501025	江戸川共済病院付属東瑞江医院	東瑞江 1-38-2	生活衛生課
2501026	三枝産婦人科医院	西葛西 3-18-1	生活衛生課
2501027	井口腎泌尿器科・内科 親水	東小松川 2-7-1	生活衛生課
2501028	新小岩クリニック船堀	船堀 4-4-24	生活衛生課
2501029	杉山医院	松島 2-28-6	生活衛生課
2501030	成光堂クリニック	北小岩 2-7-6	生活衛生課
2501031	Shimizu Maternity Clinic	平井 6-2-30	生活衛生課
2501032	浅岡医院	船堀 3-10-7	生活衛生課
2501033	総愛診療所	瑞江 4-20-17 2階	生活衛生課
2501034	太田医院	松江 3-19-17	生活衛生課
2501035	きりんウイメンズクリニック葛西	中葛西 5-2-41	生活衛生課

<小・中学校、教育施設等>

管理番号	施設名	住所	所管部署
2500594	都立白鷺特別支援学校	東小松川 4-50-1	障害者福祉課
2500595	鹿本学園	本一色 2-24-11	障害者福祉課
2501036	みらいサポート教室ふなぼり	船堀 6-5-4 船堀六丁目6-74号棟内	教育相談センター
2501037	みらいサポート教室こいわ	南小岩 8-1-13	教育相談センター
2501038	みらいサポート教室しのぎ	南篠崎町 3-12-8 共有ブナ 南篠崎内	教育相談センター
2501039	みらいサポート教室にしかさい	西葛西 8-15-6 新田第二住宅 6号棟内	教育相談センター
2501040	みらいサポート教室みなみかさい	南葛西 5-18-1-101 コーポビル南葛西五丁目1号棟内	教育相談センター
2501041	みらいサポート教室ひらい	平井 3-4-50 平井一丁目7番1号敷地内	教育相談センター
2501042	小松川小学校すくすくスクール	平井 4-1-23	教育推進課
2501043	小松川第二小学校すくすくスクール	小松川 3-6-4	教育推進課
2501044	平井小学校すくすくスクール	平井 6-35-1	教育推進課
2501045	平井西小学校すくすくスクール	平井 7-22-24	教育推進課
2501046	平井東小学校すくすくスクール	平井 4-28-9	教育推進課
2501047	平井南小学校すくすくスクール	平井 5-3-1	教育推進課
2501048	松江小学校すくすくスクール	松江 1-16-5	教育推進課
2501049	西一之江小学校すくすくスクール	松江 7-17-1	教育推進課
2501050	西小松川小学校すくすくスクール	松島 3-30-6	教育推進課
2501051	大杉小学校すくすくスクール	中央 2-16-15	教育推進課
2501052	大杉第二小学校すくすくスクール	大杉 3-11-1	教育推進課
2501053	第三松江小学校すくすくスクール	中央 4-13-1	教育推進課
2501054	大杉東小学校すくすくスクール	西一之江 2-8-5	教育推進課
2501055	東小松川小学校すくすくスクール	東小松川 3-27-1	教育推進課
2501056	船堀小学校すくすくスクール	船堀 2-22-22	教育推進課
2501057	船堀第二小学校すくすくスクール	船堀 4-14-4	教育推進課
2501058	葛西小学校すくすくスクール	中葛西 2-4-3	教育推進課
2501059	二之江小学校すくすくスクール	江戸川 6-44	教育推進課
2501060	二之江第二小学校すくすくスクール	春江町 5-13	教育推進課
2501061	第二葛西小学校すくすくスクール	東葛西 6-33-1	教育推進課
2501062	第三葛西小学校すくすくスクール	北葛西 4-2-19	教育推進課
2501063	第四葛西小学校すくすくスクール	中葛西 8-8-1	教育推進課
2501064	第五葛西小学校すくすくスクール	北葛西 2-13-33	教育推進課
2501065	第六葛西小学校すくすくスクール	西葛西 4-5-1	教育推進課
2501066	第七葛西小学校すくすくスクール	西葛西 7-8-1	教育推進課
2501067	南葛西小学校すくすくスクール	南葛西 5-10-1	教育推進課
2501068	南葛西第二小学校すくすくスクール	南葛西 7-5-9	教育推進課
2501069	南葛西第三小学校すくすくスクール	南葛西 5-2-1	教育推進課
2501070	西葛西小学校すくすくスクール	西葛西 3-9-44	教育推進課
2501071	新田小学校すくすくスクール	西葛西 8-16-1	教育推進課
2501072	宇喜田小学校すくすくスクール	北葛西 5-13-1	教育推進課
2501073	東葛西小学校すくすくスクール	東葛西 8-23-1	教育推進課
2501074	瑞江小学校すくすくスクール	西瑞江 3-39	教育推進課
2501075	春江小学校すくすくスクール	瑞江 1-3-30	教育推進課
2501076	新堀小学校すくすくスクール	新堀 1-32-1	教育推進課
2501077	下鎌田小学校すくすくスクール	東瑞江 3-11-1	教育推進課
2501078	下鎌田東小学校すくすくスクール	江戸川 2-16-31	教育推進課
2501079	江戸川小学校すくすくスクール	江戸川 1-1-16	教育推進課
2501080	一之江小学校すくすくスクール	江戸川 5-18-3	教育推進課
2501081	一之江第二小学校すくすくスクール	春江町 4-16	教育推進課
2501082	鹿本小学校すくすくスクール	松本 2-35-7	教育推進課

管理番号	施設名	住所	所管部署
2501083	鹿骨松本小学校すくすくスクール	鹿骨 6-3-5	教育推進課
2501084	鹿骨東小学校すくすくスクール	鹿骨 3-7-1	教育推進課
2501085	本一色小学校すくすくスクール	本一色 2-10-1	教育推進課
2501086	篠崎小学校すくすくスクール	篠崎町 3-2-18	教育推進課
2501087	篠崎第二小学校すくすくスクール	上篠崎 1-3-1	教育推進課
2501088	篠崎第三小学校すくすくスクール	東篠崎 1-1-16	教育推進課
2501089	篠崎第四小学校すくすくスクール	篠崎町 8-12-8	教育推進課
2501090	篠崎第五小学校すくすくスクール	北篠崎 2-5-1	教育推進課
2501091	南篠崎小学校すくすくスクール	南篠崎町 4-27-5	教育推進課
2501092	鎌田小学校すくすくスクール	南篠崎町 2-45-18	教育推進課
2501093	小岩小学校すくすくスクール	東小岩 3-20-10	教育推進課
2501094	東小岩小学校すくすくスクール	東小岩 4-12-1	教育推進課
2501095	下小岩小学校すくすくスクール	南小岩 5-5-1	教育推進課
2501096	上小岩小学校すくすくスクール	北小岩 7-2-1	教育推進課
2501097	上小岩第二小学校すくすくスクール	北小岩 8-28-11	教育推進課
2501098	西小岩小学校すくすくスクール	西小岩 3-19-12	教育推進課
2501099	上一色南小学校すくすくスクール	本一色 3-28-24	教育推進課
2501100	南小岩小学校すくすくスクール	南小岩 4-16-1	教育推進課
2501101	南小岩第二小学校すくすくスクール	南小岩 2-16-1	教育推進課
2501102	中小岩小学校すくすくスクール	北小岩 3-12-22	教育推進課
2501103	北小岩小学校すくすくスクール	北小岩 2-15-1	教育推進課
2501104	学童保育 放課後にっこりハウス	北小岩 6-10-9 林ビル 2F	教育推進課
2501105	インターナショナルなないろ学童	篠崎町 7-8-21	教育推進課
2501106	アゼリーアカデミア新小岩	中央 1-8-21	教育推進課
2501107	アゼリーアカデミアなぎさ	南葛西 7-2-54	教育推進課
2501109	小松川小学校	平井 4-1-23	教育推進課
2501110	小松川第二小学校	小松川 3-6-4	教育推進課
2501111	平井小学校	平井 6-35-1	教育推進課
2501112	平井西小学校	平井 7-22-24	教育推進課
2501113	平井東小学校	平井 4-28-9	教育推進課
2501114	平井南小学校	平井 5-3-11	教育推進課
2501115	松江小学校	松江 1-16-5	教育推進課
2501116	西一之江小学校	松江 7-17-1	教育推進課
2501117	西小松川小学校	松島 3-30-6	教育推進課
2501118	大杉小学校	中央 2-16-15	教育推進課
2501119	大杉第二小学校	大杉 3-11-1	教育推進課
2501120	第三松江小学校	中央 4-13-1	教育推進課
2501121	大杉東小学校	西一之江 2-8-5	教育推進課
2501122	東小松川小学校	東小松川 3-27-1	教育推進課
2501123	船堀小学校	船堀 2-22-22	教育推進課
2501124	船堀第二小学校	船堀 4-14-4	教育推進課
2501125	葛西小学校	中葛西 2-4-3	教育推進課
2501126	二之江小学校	江戸川 6-44	教育推進課
2501127	二之江第二小学校	春江町 5-13	教育推進課
2501128	第二葛西小学校	東葛西 6-33-1	教育推進課
2501129	第三葛西小学校	北葛西 4-2-19	教育推進課
2501130	第四葛西小学校	中葛西 8-8-1	教育推進課
2501131	第五葛西小学校	北葛西 2-13-33	教育推進課
2501132	第六葛西小学校	西葛西 4-5-1	教育推進課
2501133	第七葛西小学校	西葛西 7-8-1	教育推進課

管理番号	施設名	住所	所管部署
2501134	南葛西小学校	南葛西 5-10-1	教育推進課
2501135	南葛西第二小学校	南葛西 7-5-9	教育推進課
2501136	南葛西第三小学校	南葛西 5-2-1	教育推進課
2501137	西葛西小学校	西葛西 3-9-44	教育推進課
2501138	新田小学校	西葛西 8-16-1	教育推進課
2501139	宇喜田小学校	北葛西 5-13-1	教育推進課
2501140	東葛西小学校	東葛西 8-23-1	教育推進課
2501141	瑞江小学校	西瑞江 3-39	教育推進課
2501142	春江小学校	瑞江 1-3-30	教育推進課
2501143	新堀小学校	新堀 1-32-1	教育推進課
2501144	下鎌田小学校	東瑞江 3-11-1	教育推進課
2501145	下鎌田東小学校	江戸川 2-16-31	教育推進課
2501146	江戸川小学校	江戸川 1-1-16	教育推進課
2501147	一之江小学校	江戸川 5-18-3	教育推進課
2501148	一之江第二小学校	春江町 4-16	教育推進課
2501149	鹿本小学校	松本 2-35-7	教育推進課
2501150	鹿骨松本小学校	鹿骨 6-3-5	教育推進課
2501151	鹿骨東小学校	鹿骨 3-7-1	教育推進課
2501152	本一色小学校	本一色 2-10-1	教育推進課
2501153	篠崎小学校	篠崎町 3-2-18	教育推進課
2501154	篠崎第二小学校	上篠崎 1-3-1	教育推進課
2501155	篠崎第三小学校	東篠崎 1-1-16	教育推進課
2501156	篠崎第四小学校	篠崎町 8-12-8	教育推進課
2501157	篠崎第五小学校	北篠崎 2-5-1	教育推進課
2501158	南篠崎小学校	南篠崎町 4-27-5	教育推進課
2501159	鎌田小学校	南篠崎町 2-45-18	教育推進課
2501160	小岩小学校	東小岩 3-20-10	教育推進課
2501161	東小岩小学校	東小岩 4-12-1	教育推進課
2501162	下小岩小学校	南小岩 5-5-1	教育推進課
2501163	上小岩小学校	北小岩 7-2-1	教育推進課
2501164	上小岩第二小学校	北小岩 8-28-11	教育推進課
2501165	西小岩小学校	西小岩 3-19-12	教育推進課
2501166	上一色南小学校	本一色 3-28-24	教育推進課
2501167	南小岩小学校	南小岩 4-16-1	教育推進課
2501168	南小岩第二小学校	南小岩 2-16-1	教育推進課
2501169	中小岩小学校	北小岩 3-12-22	教育推進課
2501170	北小岩小学校	北小岩 2-15-1	教育推進課
2501171	小松川中学校	平井 3-20-1	教育推進課
2501172	松江第一中学校	松江 5-5-1	教育推進課
2501173	松江第二中学校	松島 2-3-1	教育推進課
2501174	松江第三中学校	中央 1-20-1	教育推進課
2501175	松江第四中学校	西一之江 1-16-1	教育推進課
2501176	松江第五中学校	一之江 6-18-1	教育推進課
2501177	松江第六中学校	松江 7-16-18	教育推進課
2501178	二之江中学校	春江町 5-3-1	教育推進課
2501179	葛西中学校	中葛西 2-4-3	教育推進課
2501180	葛西第二中学校	宇喜田町 1085	教育推進課
2501181	葛西第三中学校	中葛西 6-6-13	教育推進課
2501182	南葛西中学校	南葛西 5-12-1	教育推進課
2501183	南葛西第二中学校	南葛西 5-3-1	教育推進課

管理番号	施設名	住所	所管部署
2501184	西葛西中学校	西葛西 5-10-18	教育推進課
2501185	東葛西中学校	東葛西 6-40-1	教育推進課
2501186	瑞江中学校	江戸川 4-16	教育推進課
2501187	瑞江第二中学校	瑞江 4-54-1	教育推進課
2501188	瑞江第三中学校	東瑞江 1-38-33	教育推進課
2501189	春江中学校	春江町 2-47-1	教育推進課
2501190	鹿本中学校	松本 1-36-1	教育推進課
2501191	鹿骨中学校	鹿骨 2-12-1	教育推進課
2501192	篠崎中学校	篠崎町 5-12-19	教育推進課
2501193	篠崎第二中学校	下篠崎町 14-1	教育推進課
2501194	小岩第一中学校	東小岩 3-10-8	教育推進課
2501195	小岩第二中学校	東小岩 1-6-10	教育推進課
2501196	小岩第三中学校	北小岩 8-19-1	教育推進課
2501197	小岩第四中学校	西小岩 3-9-18	教育推進課
2501198	小岩第五中学校	鹿骨 5-27-1	教育推進課
2501199	上一色中学校	上一色 1-8-11	教育推進課
2501200	東京シューレ江戸川小学校	西小岩 2-4-1	教育推進課
2501201	愛国中学校	西小岩 5-7-1	教育推進課
2501202	江戸川女子中学校	東小岩 5-22-1	教育推進課

※一覧表の施設は水防法第 15 条の要配慮者利用施設に該当する

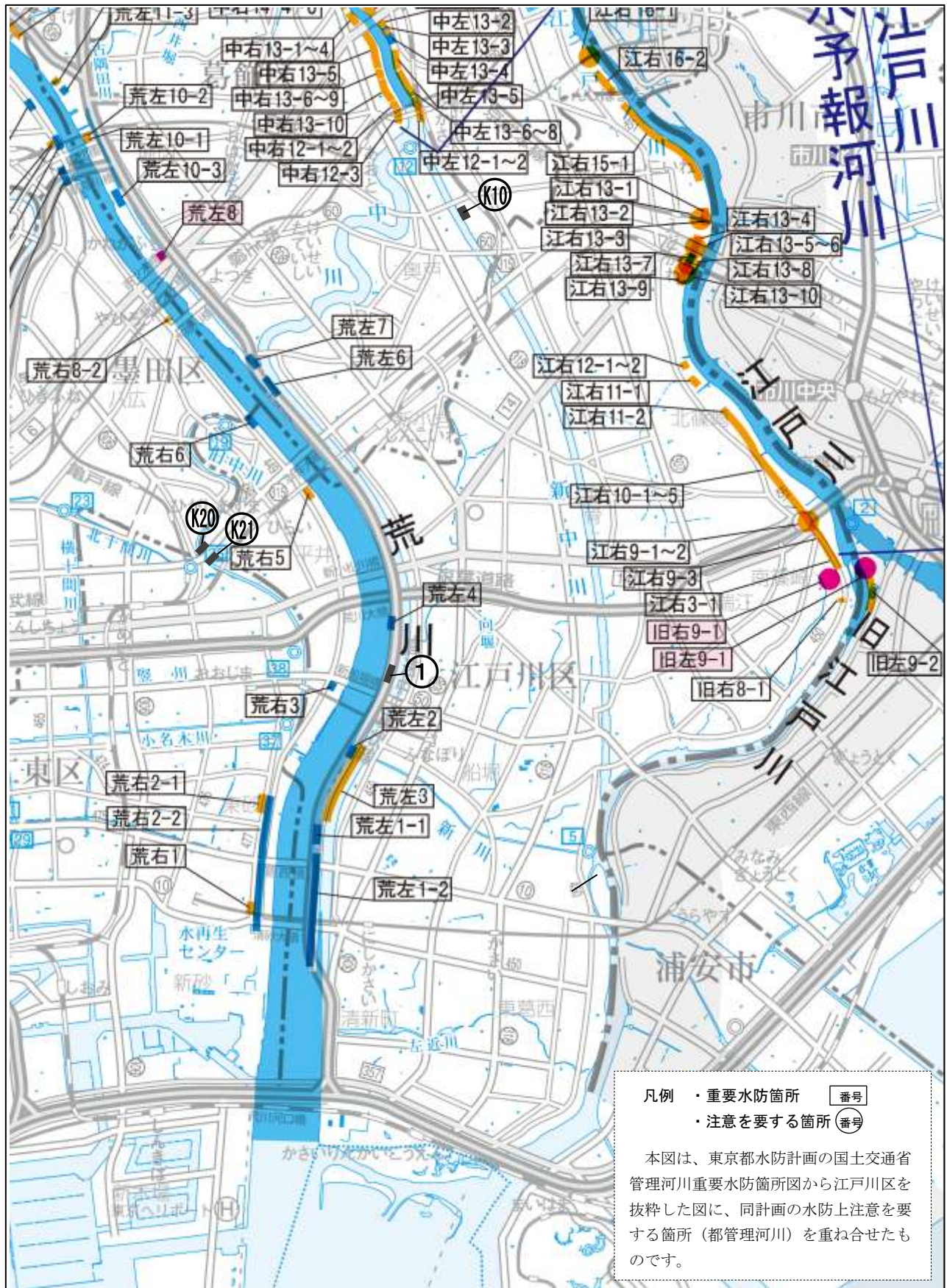
資料 4 5

重要水防箇所及び水防上注意を要する箇所
(令和 5 年度 東京都水防計画より)

1. 重要水防箇所評定基準

種別	重 要 度 等		要注意区間
	A 水防上最も重要な区間	B 水防上重要な区間	
越水 (溢水)	計画高水流量規模の洪水の水位（高潮区間の堤防にあつては計画高潮位）が現況の堤防高を越える箇所。	計画高水流量規模の洪水の水位（高潮区間の堤防にあつては計画高潮位）と現況の堤防高との差が堤防の計画余裕高に満たない箇所。	
堤体漏水	堤防の機能に支障が生じる堤体の変状の履歴（被災状況が確認できるもの）があり、類似の変状が繰り返し生じている箇所。 堤体の土質、法勾配等からみて堤防の機能に支障が生じる堤体の変状の生じるおそれがあり、かつ堤防の機能に支障が生じる堤体の変状の履歴（被災状況が確認できるもの）がある箇所。 水防団等と意見交換を行い、堤体漏水が生じる可能性が特に高いと考えられる箇所。	堤防の機能に支障が生じる堤体の変状の履歴（被災状況が確認できるもの）があり、安全が確認されていない箇所、又は堤防の機能に支障は生じていないが、進行性がある堤体の変状が集中している箇所。 堤防の機能に支障が生じる堤体の変状の履歴（被災状況が確認できるもの）はないが、堤体の土質、法勾配等からみて堤防の機能に支障が生じる堤体の変状の生じるおそれがあると考えられる箇所。 水防団等と意見交換を行い、堤体漏水が生じる可能性が高いと考えられる箇所。	
基礎地盤漏水	堤防の機能に支障が生じる基礎地盤漏水に関係する変状の履歴（被災状況が確認できるもの）があり、類似の変状が繰り返し生じている箇所。 基礎地盤の土質等からみて堤防の機能に支障が生じる変状の生じるおそれがあり、かつ堤防の機能に支障が生じる基礎地盤漏水に関係する変状の履歴（被災状況が確認できるもの）がある箇所。 水防団等と意見交換を行い、基礎地盤漏水が生じる可能性が特に高いと考えられる箇所。	堤防の機能に支障が生じる基礎地盤漏水に関係する変状の履歴（被災状況が確認できるもの）があり、安全が確認されていない箇所、又は堤防の機能に支障は生じていないが、進行性がある基礎地盤漏水に関係する変状が集中している箇所。 堤防の機能に支障が生じる基礎地盤漏水に関係する変状の履歴（被災状況が確認できるもの）はないが、基礎地盤漏水の土質等からみて堤防の機能に支障が生じる変状の生じるおそれがあると考えられる箇所。 水防団等と意見交換を行い、基礎地盤漏水が生じる可能性が高いと考えられる箇所。	
水 衝 ・ 洗 掘	水衝部にある堤防の前面の河床が深掘れしているが、その対策が未施工の箇所。 橋台取り付け部やその他の工作物の突出箇所で、堤防護岸の根固め等が洗われ一部破損しているが、その対策が未施工の箇所。 波浪による河岸の決壊等の危険に瀕した実績があるが、その対策が未施工の箇所。	水衝部にある堤防の前面の河床が深掘れにならない程度に洗掘されているが、その対策が未施工の箇所。	
工作物	河川管理施設等応急対策基準に基づく改善措置が必要な堰、橋梁、樋管その他の工作物の設置されている箇所。 橋梁その他の河川横断工作物の桁下高等が計画高水流量規模の洪水の水位（高潮区間の堤防にあつては計画高潮位）以下となる箇所。	橋梁その他の河川横断工作物の桁下高等と計画高水流量規模の洪水の水位（高潮区間の堤防にあつては計画高潮位）との差が堤防の計画余裕高に満たない箇所。	
工事施工			出水期間中に堤防を開削する工事箇所又は仮締切等により本堤に影響を及ぼす箇所。
新堤防・ 破堤跡・ 旧川跡			新堤防で築造後3年以内の箇所。 破堤跡又は旧川跡の箇所。
陸 閘			陸閘が設置されている箇所。

2. 重要水防箇所及び水防上注意を要する箇所図



3. 重要水防箇所

(1) 江戸川重要水防箇所

- ・事務所名：江戸川河川事務所
- ・担当水防団体：江戸川区
- ・担当事務所：東京都第五建設事務所
- ・国土交通省担当出張所：江戸川河口出張所

図面 対象 番号	重要度		左 右 岸 別	重要水防箇所		延長 (m)	重要な理由	想定される 水防工法
	種別	階級		地先名	杆杭位置 (K, m)			
江右 15-1	越水(溢水)	B	右	北小岩 8丁目	15.5k 上 95m 14.0k 上 128m	1191.0	計算水位と現況堤防高の差が余裕高未満(流下能力不足)	積み土嚢
江右 13-1	堤体漏水	B	右	北小岩 4丁目	13.5k 上 185m 13.5k 上 63m	122.0	堤体の変状の生じるおそれがある箇所	シート張り工
江右 13-2	工作物	B	右	北小岩 4丁目	13.5k 上 73m	1箇所	京成電鉄成田線江戸川橋梁	—
江右 13-3	堤体漏水	B	右	北小岩 3丁目	13.5k 上 63m 13.5k 上 37m	26.0	堤体の変状の生じるおそれがある箇所	シート張り工
江右 13-4	堤体漏水	B	右	北小岩 3丁目	13.0k 上 268m 13.0k 上 195m	73.0	堤体の変状の生じるおそれがある箇所	シート張り工
江右 13-5	工作物	B	右	北小岩	13.0k 上 220m	1箇所	国道 14 号市川橋(下り)	—
江右 13-6	工作物	B	右	北小岩	13.0k 上 203m	1箇所	国道 14 号市川橋(上り)	—
江右 13-7	堤体漏水	B	右	北小岩 3丁目	13.0k 上 65m 13.0k 上 59m	6.0	堤体の変状の生じるおそれがある箇所	シート張り工
江右 13-8	工作物	B	右	東小岩 3丁目	13.0k 上 59m	1箇所	JR 総武線江戸川橋梁(上流)	—
江右 13-9	堤体漏水	B	右	東小岩 3丁目	13.0k 上 59m 13.0k 上 9m	50.0	堤体の変状の生じるおそれがある箇所	シート張り工
江右 13-10	工作物	B	右	東小岩 3丁目	13.0k 上 48m	1箇所	JR 総武線江戸川橋梁(下流)	—
江右 12-1	堤体漏水	B	右	東小岩 3丁目	12.0k 上 60m 12.0k 上 59m	1.0	堤体の変状の生じるおそれがある箇所	シート張り工
江右 12-2	堤体漏水	B	右	東小岩 1丁目	12.0k 上 59m 12.0k 上 30m	29.0	堤体の変状の生じるおそれがある箇所	シート張り工
江右 11-1	堤体漏水	B	右	北篠崎 2丁目	11.5k 上 414m 11.5k 上 363m	51.0	堤体の変状の生じるおそれがある箇所	シート張り工
江右 11-2	基礎地盤漏水	B	右	北篠崎 2丁目	11.0k 上 278m 10.5k 上 430m	337.0	基礎地盤漏水の生じるおそれがある箇所	月の輪工
江右 10-1	基礎地盤漏水	B	右	上篠崎 1丁目	10.5k 上 430m 10.5k 上 429m	1.0	基礎地盤漏水の生じるおそれがある箇所	月の輪工
江右 10-2	堤体漏水 基礎地盤漏水	B B	右	上篠崎 1丁目	10.5k 上 429m 10.5k 上 354m	75.0	堤体の変状の生じるおそれがある箇所 基礎地盤漏水の生じるおそれがある箇所	シート張り工 月の輪工
江右 10-3	基礎地盤漏水	B	右	上篠崎 1丁目	10.5k 上 354m 10.5k 上 244m	110.0	基礎地盤漏水の生じるおそれがある箇所	月の輪工
江右 10-4	堤体漏水	B	右	上篠崎 2丁目	10.5k 上 244m 10.0k 上 134m	558.0	堤体の変状の生じるおそれがある箇所	シート張り工
江右 10-5	堤体漏水	B	右	篠崎町 1丁目	10.0k 上 134m 9.5k 上 383m	262.0	堤体の変状の生じるおそれがある箇所	シート張り工
江右 9-1	工作物	B	右	篠崎町	9.5k 上 446m	1箇所	京葉道路江戸川大橋(下り)	—
江右 9-2	工作物	B	右	篠崎町	9.5k 上 434m	1箇所	京葉道路江戸川大橋(上り)	—
江右 9-3	堤体漏水	B	右	篠崎町 3丁目	9.5k 上 383m 9.5k	383.0	堤体の変状の生じるおそれがある箇所	シート張り工
江右 3-1	堤体漏水	B	右	篠崎町 3丁目	3.5k 上 317m 3.5k 上 140m	177.0	堤体の変状の生じるおそれがある箇所	シート張り工

(2) 旧江戸川重要水防箇所

- ・事務所名：江戸川河川事務所
- ・担当水防団体：江戸川区
- ・担当事務所：東京都第五建設事務所
- ・国土交通省担当出張所：江戸川河口出張所

図面 対象 番号	重要度		左 右 岸 別	重要水防箇所		延長 (m)	重要な理由	想定される 水防工法
	種別	階級		地先名	杆杭位置 (K, m)			
旧右 9-1	(重点) 工作物	A	右	東篠崎	9.0k 上 300m	1箇所	老朽(江戸川水閘門) 完成年:S18年3月	—
旧右 8-1	越水(溢水)	B	右	東篠崎町	8.9k 上 30m 8.9k 上 5m	25	計算水位と現況堤防高の差が余裕高未満 (堤防高は計画堤防高未満)	積み土嚢
旧左 9-1	(重点) 工作物	A	左	東篠崎	9.0k 上 300m	1箇所	老朽(江戸川水閘門) 完成年:S18年3月	—
旧左 9-2	越水(溢水)	B	左	東篠崎町	9.0k 上 81m 8.9k 上 10m	171	計算水位と現況堤防高の差が余裕高未満 (堤防高は計画堤防高未満)	積み土嚢

(3) 荒川重要水防箇所

- ・事務所名：荒川下流河川事務所
- ・担当水防団体：江戸川区
- ・担当事務所：東京都第五建設事務所
- ・国土交通省担当出張所：小名木川出張所

図面 対象 番号	重要度		左 右 岸 別	重要水防箇所		延長 (m)	重要な理由	想定される 水防工法
	種別	階級		地先名	杆杭位置 (K, m)			
荒右 6	旧川跡	要注意	右	平井 7丁目 平井 6丁目	6.50k +135m 6.50k +35m	100	旧川跡	釜段工
—	工作物	B	右	平井 5丁目	6.00k +41m	1箇所 (20)	計算水位と桁下高の差が堤防の計画余裕高未満 (平井大橋)	積み土嚢
荒右 5	越水 堤体漏水	B B	右	平井 4丁目	5.75k +70m 5.75k +0m	68	計算水位と現況堤防高の差が余裕高未満 堤体の変状が生じる恐れ有り	積み土嚢 表シート張り工 月の輪工 土嚢羽口工
荒右 3	旧川跡	要注意	右	小松川 1丁目	3.25k +235m 3.25k +167m	68	旧川跡	釜段工
荒右 2-1	堤体漏水	B	右	小松川 1丁目	2.25k +190m 2.25k +140m	50	堤体の変状が生じる恐れ有り	表シート張り工 月の輪工 土嚢羽口工
—	越水 (流下能力)	B	右	北区岩淵町 小松川 2丁目	21.25k +0m 4.25k +0m	16,925	計算水位と計画堤防高の差が余裕高未満(流下 能力不足)	積み土嚢
※本箇所については、担当水防団体は、北区・足立区・墨田区・江戸川区 担当土木事務所は、東京都第六建設事務所・東京都第五建設事務所 国土交通省担当出張所は、小名木川出張所								
荒左 4	旧川跡	要注意	左	西小松川町	4.00k +282m 4.00k +236m	46	旧川跡	釜段工
荒左 3	堤体漏水	B	左	船堀 2丁目 北葛西 2丁目	3.00k +0m 1.75k +172m	902	堤体の変状が生じる恐れ有り	表シート張り工 月の輪工 土嚢羽口工
荒左 2	旧川跡	要注意	左	船堀 2丁目	2.75k +153m 2.75k +106m	47	旧川跡	釜段工

図面 対象 番号	重要度		左 右 岸 別	重要水防箇所		延長 (m)	重要な理由	想定される 水防工法
	種別	階級		地先名	杆杭位置 (K, m)			
荒左 1-1	旧川跡	要注意	左	西葛西 1丁目	1.50k +47m 1.25k +59m	218	旧川跡	釜段工
荒左 1-2	旧川跡	要注意	左	西葛西 1丁目 清新町 1丁目	1.25k +14m 0.00k +0m	1,236	旧川跡	釜段工
—	越水 (流下能力)	B	左	川口市 本町1丁目 西小松川町	21.25k +0m 4.25k +0m	16,872	計算水位と計画堤防高の差が余裕高未満(流下 能力不足)	積み土嚢
※本箇所については、担当水防団体は、荒川左岸水害予防組合・足立区・葛飾区・江戸川区 担当土木事務所は、さいたま県土整備事務所・東京都第六建設事務所・東京都第五建設事務所 国土交通省担当出張所は、小名木川出張所								

4. 水防上注意を要する箇所

(1) 所管事務所：東京都第五建設事務所

図面 番号	水系	河川名	左右 岸別	位置(目標)	洪水 (m)	高潮 (m)	堤防・護岸 の強さ(m)	陸閘 (m)	工事施工 箇所延長(m)
1	利根川	中川	左	東小松川三丁目(江戸川競艇場内)				140	