

# 江戸川区 大規模水害 ハザードマップ

大規模水害 大判マップ 洪水・高潮

このハザードマップは、江戸川区に影響がある全ての水害の最大値を表示したものです。

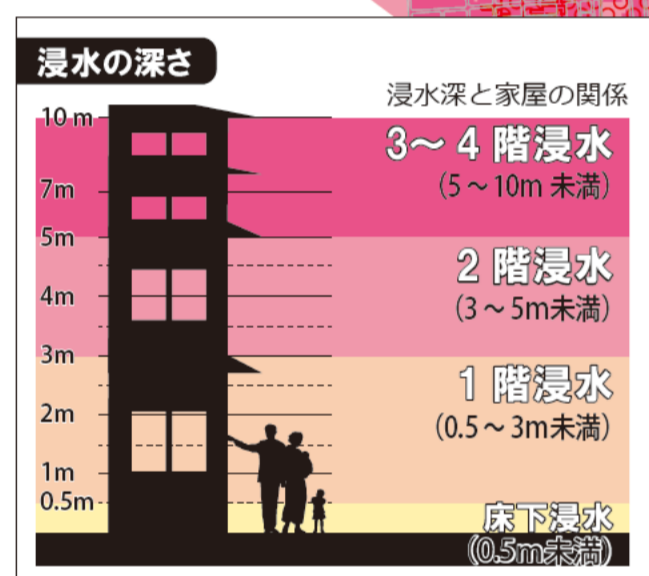
- 高潮浸水想定区域図 (想定最大規模)
- 荒川洪水浸水想定区域図 (想定最大規模)
- 江戸川洪水浸水想定区域図 (想定最大規模)
- 利根川洪水浸水想定区域図 (想定最大規模)
- 中川洪水浸水想定区域図 (想定最大規模)
- 中川・綾瀬川圏域洪水浸水想定区域図 (想定最大規模)

※一部修正を加えています

いままでに経験したことがないような大規模な水害が発生したら…  
**どうなる？**

江戸川区のほとんどが水没

浸水の深さ 想定最大規模



早期の避難が必要な区域  
家屋倒壊等氾濫想定区域 (氾濫流)  
流速が速く、木造家屋が倒壊するおそれがある区域

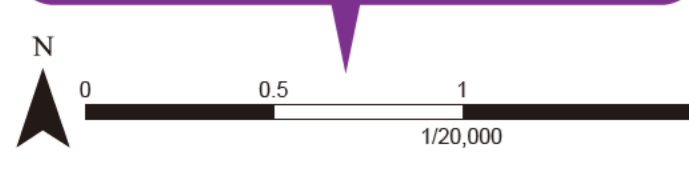
- 凡例
- 消防 ▲ 水位観測所
  - 警察 ■ 地域気象観測所
  - アンダーパス  
道路が低くなっていて水がたまりやすいため注意が必要な箇所

- 避難先種別
- 地域防災拠点  
区内や区周辺の水害が発生しても浸水しない安全なところ
  - すべての階が使える待避施設 (小中学校等)
  - 2階以上が使える待避施設 (小中学校等)
  - 3階以上が使える待避施設 (小中学校等)

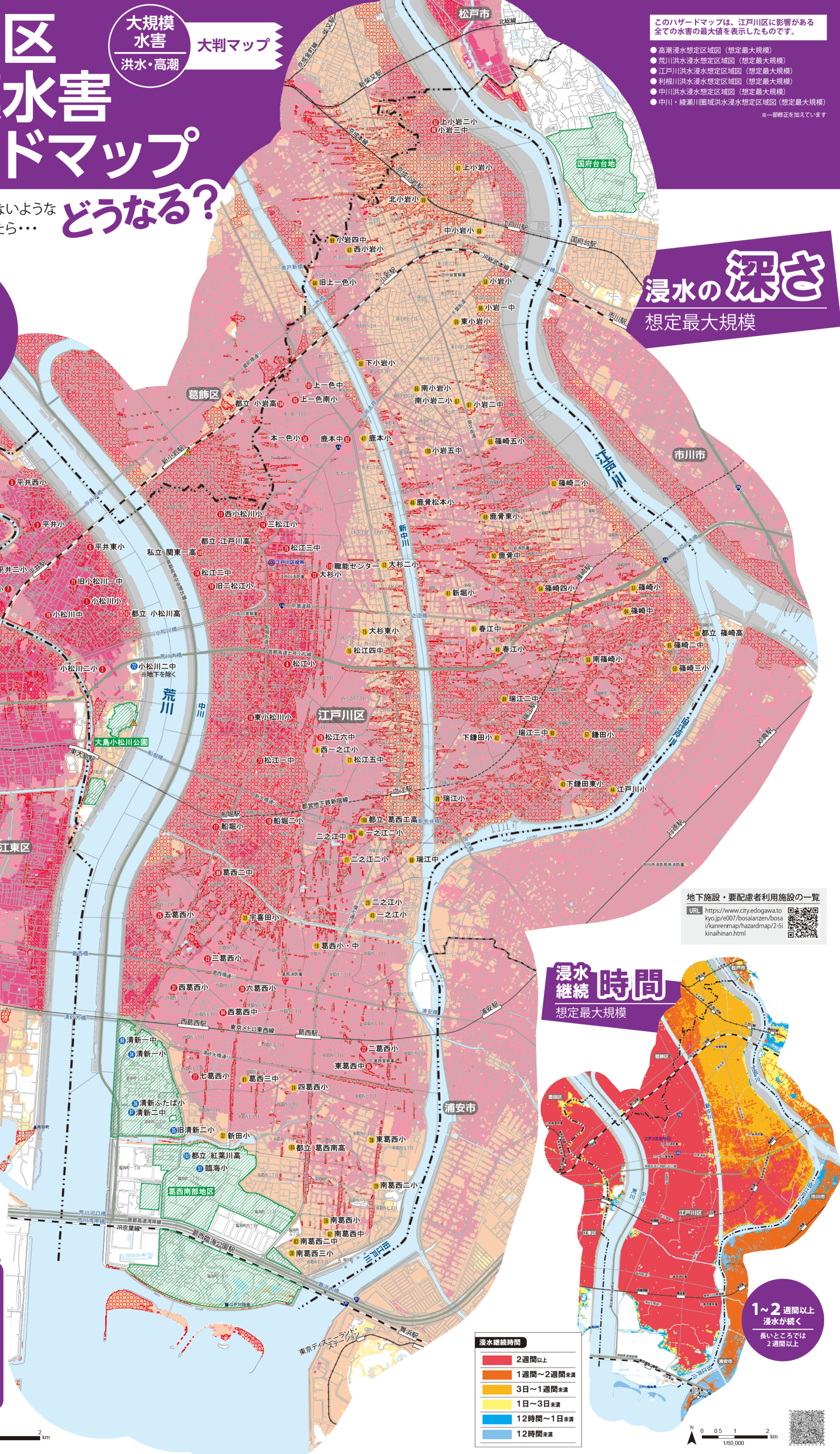
待避施設 (小中学校等)  
避難する時間がない場合や避難に困難を要するなど、やむを得ない場合に緊急避難する施設。浸水により使用できない階層やライフラインの停止など、避難後の生活に支障をきたす場合があります。

- 浸水する階数は一般的な家屋を基準としたものです。
- 各学校の浸水する階数と必ずしも一致しません。

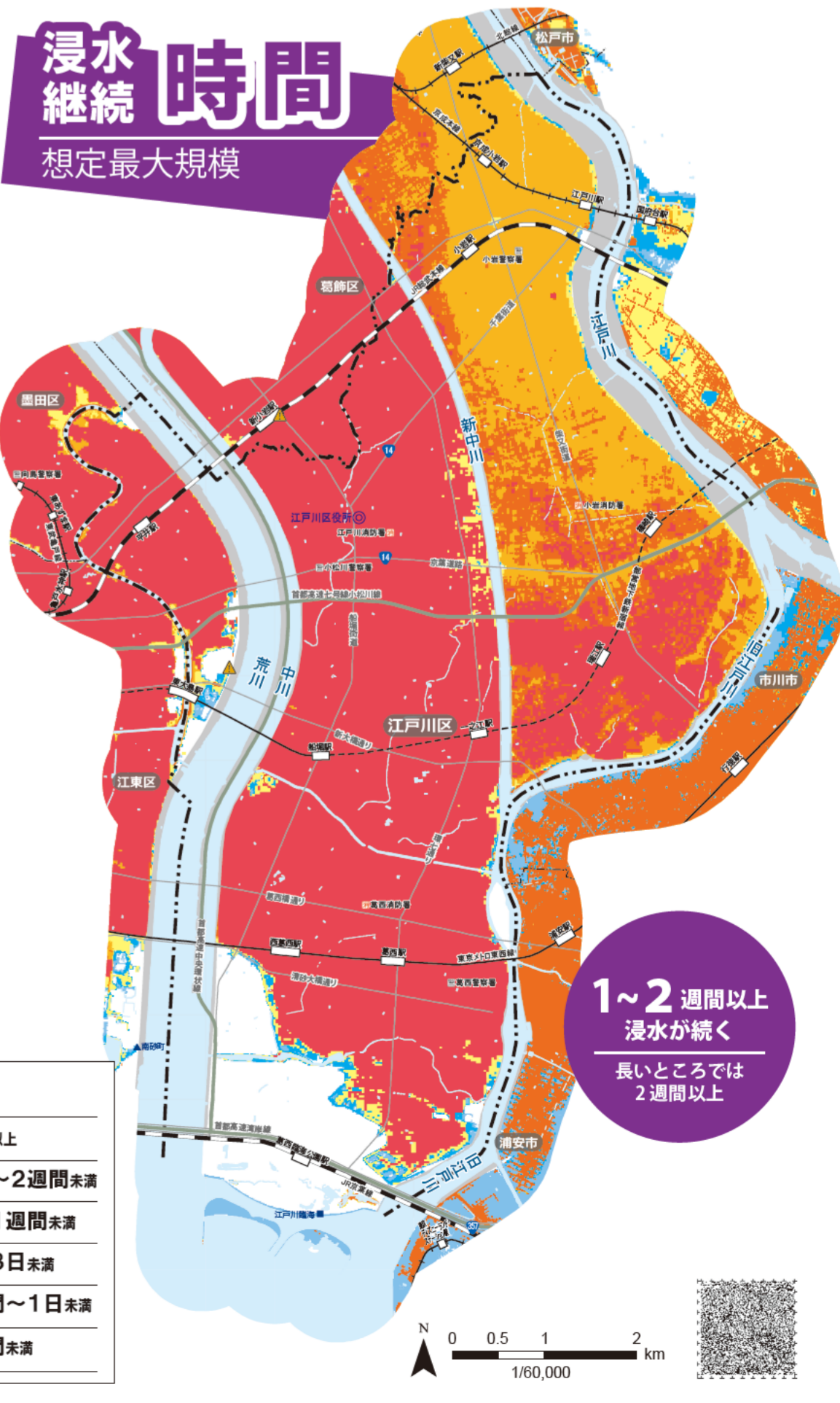
硬貨を使ってマップ上で  
おおよその距離と時間を計ってみよう



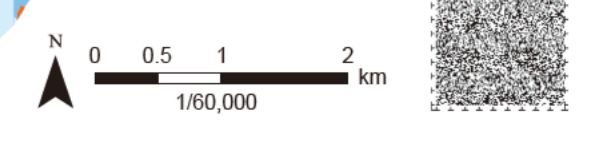
「測量法に基づく国土地理院長承認(使用) R5 JHs 852」このハザードマップに掲載した地図の一部は、「国土数値情報(河川データ、緊急輸送道路、鉄道、市町村役場、警察署、消防署)国土交通省」を使用した。



地下施設・要配慮者利用施設の一覧  
URL <https://www.city.edogawa.tokyo.jp/e007/bosaiizen/bosaikanrenmap/hazardmap/2-5-kinahinan.html>



1～2週間以上  
浸水が続く  
長いところでは  
2週間以上



# 江戸川区 広域避難マップ

大規模水害  
洪水・高潮

大判マップ

## 広域避難 より安全な 区外へ

その他の河川氾濫や  
土砂災害の危険  
のないところ

江東5区を出て、標高が高い地域や浸水のおそれ  
がない地域へ避難（広域避難）しましょう。

### 広域避難 各自で 避難先を 確保

区外の親戚・知人宅や  
勤め先、宿泊施設など、  
各自で避難先を確保して  
ください。



**浸水の深さ**

浸水の深さ(最大浸水深)

- 10～20m未満
- 5～10m未満
- 3～5m未満
- 0.5～3m未満
- 0.5m未満

浸水深と家屋の関係

1階浸水 (0.5～3m未満)

2階浸水 (3～5m未満)

3～4階浸水 (5～10m未満)

10～20m未満

床下浸水 (0.5m未満)

**避難先種別**

- 公的広域避難先施設

**公的広域避難先施設**

東京都と区で協定を結んだ区外の施設  
2025年3月時点で公表されている施設は、国立オリンピック記念青少年総合センターのみ  
(詳しい情報は、区ホームページで確認)

このハザードマップは、ハザードマップポータルサイトの  
重ねるハザードマップを基に作成しています。  
(2024年3月時点)

URL <https://disaportal.gsi.go.jp/index.html>

- 水害リスク情報 高潮浸水想定区域 (想定最大規模)  
東京・千葉
- 水害リスク情報 洪水浸水想定区域 (想定最大規模)

