

広報

えどがわ

E D O G A W A

2020年

10/1 号

no.1964

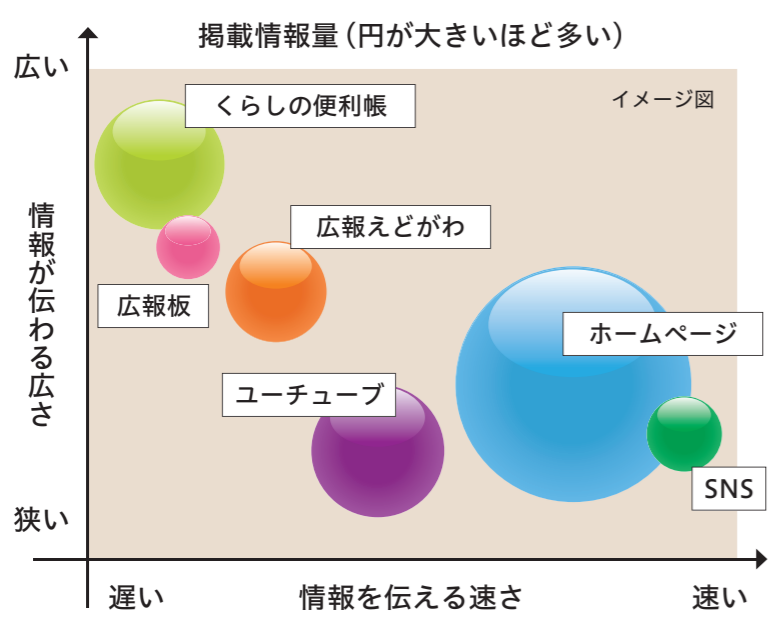


撮影協力：中葛西おひさま保育園

リニューアルコンセプト

- point/ 1 読みやすいデザイン
- point/ 2 区政がよく分かる
- point/ 3 読んで見て楽しい

媒体の特性に合わせた情報発信



江戸川区は「広報えどがわ」のほか、ホームページ、SNS(ツイッター、フェイスブック、インスタグラム)、ユーチューブなどのウェブ媒体、また区内502基の広報板やくらしの便利帳といったさまざまな手段で、それぞれの特性を生かしながら情報発信をしています。

紙媒体の「広報えどがわ」は、情報を伝える速さや掲載情報量においてはウェブ媒体に劣りますが、誰でも手に取れるのでインターネットにアクセスできない方をはじめ、多くの方に情報を届けることができます。また、手元に保存しておくことができるため、読みたい時にすぐ読むことができるというメリットもあります。



特集
江戸川区の情報を
“魅せる”
「広報えどがわ」へ



「広報えどがわ」が新しく生まれ変わります

毎回、皆さんにさまざまな情報をお届けしている「広報えどがわ」が新しくなりました。創刊からこれまで1900回以上にわたり発行を続け、時代の移り変わりとともに、その時々合った記事を掲載してきました。

編集・発行に当たっては、皆さんに区政情報を分かりやすく伝えるとともに、区への親しみや関心・共感を持っていただきたいという「思い」を常に持って取り組んでいます。

今、私たちの周りにはたくさんの情報があふれています。それを伝える発信手段も新聞や雑誌といった紙の媒体、インターネットを活用したウェブ媒体など多種多様です。そうした中、区の広報もそれぞれの特性に合わせた発信をしていかなければなりません。

具体的には、台風や地震などの災害時や今直面しているコロナ禍の情報は、ホームページやツイッターをはじめ、ありとあらゆる手段を駆使していち早くお伝えしていく。一方、じっくりと読んでいただきたい区政情報や区の魅力については、広報誌で丁寧に深掘りしてお伝えしていきます。

これからの広報誌は、皆さん一人ひとりに喜んでいただける、楽しく魅力いっぱいの情報を発信していきます。情報を「見せる」から「魅せる」へ。生まれ変わる広報誌にどうぞご期待ください。

江戸川区長 齊藤 猛



point/
2

区政がよく分かる

特集面は、区の事業を2～4ページ使って分かりやすく紹介します。なお、区民の方や区にゆかりのある方にも登場していただき、等身大の区の魅力を発信します。

区として特にお知らせしたい話題は「クローズアップ」として大きく取り上げ、その他の情報も見やすく整理し「情報パレット」としてお届けします。



特集面



情報パレット

クローズアップ



point/
3

読んで見て楽しい

読んで楽しめるコラム、図書館やスポーツ施設などの情報を紹介するコーナー、江戸川区の今と昔の風景を写真で比較するページなどを設け、誰もが楽しめる内容としています。



Let's スポーツ!

連載「もっと知りたい! 葛西沖」



中葛西おひさま保育園の園児たちにモデルとして登場していただきました

リニューアルした
広報えどがわ

3つのポイント

point/
1

読みやすいデザイン

● **手に取りやすい**
雑誌に近い「A4サイズ」にすることで、手に取りやすく読みやすくしています。

旧
タブロイド判

新
A4冊子



● **親しみやすい**
表紙は写真を大きく使い親しみやすい雰囲気を持たせ、水と緑の恵み豊かな区のイメージから葉や水滴を模したワンポイントのタイトルロゴとしています。

● **見やすい**
見やすいユニバーサルデザインの文字を基本とし、ゆとりのある字間・行間のレイアウトとすることで、文章を読み進めやすいデザインにしています。



お知らせ

新型コロナウイルス感染症に伴う傷病手当金の支給対象期間の延長

国民健康保険に加入の方
 ⇒国民健康保険給付係 ☎5662-8053
 後期高齢者医療制度に加入の方
 ⇒高齢者医療係 ☎5662-1415

9月30日までとしていた、新型コロナウイルス感染症に伴う傷病手当金の支給対象期間を延長しました。詳しくはお問い合わせください。

【支給対象】 国民健康保険または後期高齢者医療制度に加入していて、新型コロナウイルスに感染または感染の疑いにより療養するため就労できなかった方 ※給与などの支払いを受けている方に限ります。

【支給対象期間】 12月31日頃まで



お知らせ

私立幼稚園 入園児募集

各私立幼稚園

3年4月に入園を希望するお子さん(3~5歳児)を各私立幼稚園で募集します。各園の概要は、江戸川区私立幼稚園協会HP (<http://www.eshiyo.com/>) でご覧になれます。



【願書配布期間】 10月15日(金)~31日(木)

【受付開始日】 11月1日(金)

【申し込み】 各私立幼稚園へ

※願書の願書配布・入園受け付けについては、各園にお問い合わせください。

※区立幼稚園の入園児募集は、広報えどがわ10月15日号でお知らせします。



お知らせ

障害のある方や難病の方へ各種の手当で生活を支援

自立援助係 ☎5662-0062 ・ ☎3656-5874

手当の種類	対 象
心身障害者福祉手当	身体障害者手帳1~4級、愛の手帳1~4度、脳性まひ・進行性筋萎縮症・難病の方(難病医療費助成の対象となっている方) ※20歳未満で児童育成(障害)手当の支給対象の方を除く。 ※いずれも新規で申請する場合は65歳未満の方が対象。 ※難病医療費助成について詳しくは各健康サポートセンター(P12に一覧)または医療給付係(☎5661-2464)へお問い合わせください。
特別障害者手当	20歳以上で、著しく重度の障害があり、常に特別な介護を必要とする在宅の方
障害児福祉手当	20歳未満で、重度の障害があり、常に介護を必要とする方
重度心身障害者手当	心身に重度の障害があり、常時複雑な介護を必要とする在宅の方 ※新規で申請する場合は65歳未満の方が対象。
特別児童扶養手当	身体障害者手帳1~3級程度、愛の手帳1~3度程度、てんかん、精神疾患、内部疾患などにより、常時介護を必要または日常生活が極めて困難な20歳未満の児童を扶養している保護者
児童育成(障害)手当	身体障害者手帳1・2級程度、愛の手帳1~3度程度、脳性まひ・進行性筋萎縮症の20歳未満の児童を扶養している保護者

※所得制限があります。なお、特定の施設(特別養護老人ホームや軽費老人ホームなど)に入所した場合は支給しません。
 ※各手当の支給要件など詳しくはお問い合わせください。

区のイベントや事業は新型コロナウイルス感染症対策の下で行います。人と接する場にお出掛けの際はご自身でも原則マスクを着用するなど感染症対策へのご協力をお願いします。掲載内容は変更になる場合がありますので、必ず電話や区HP(右QRコード)などで最新情報をご確認ください。



お知らせ

令和3年4月入園

認可保育施設 私立 区立 入園児募集

認可保育施設の3年4月入園の受け付けを行います。保護者の就労や病気などのため、家庭で保育ができない場合に申し込みができます。詳しくは「入園のご案内」をご覧ください。

保育係 ☎5662-0066



「入園のご案内」の配布

各保育施設、保育係(区役所東棟2階5番)で配布しています。また、区HP(右QRコード)でもご覧になれます(申込書などのダウンロードもできます)。



入園申込受付期間・場所

- 1 第1希望が私立の保育施設の1~5歳児の申し込み
【受付期間】 11月2日(月)~10日(火) (3日(水)・8日(木)を除く)
【受付場所】 第1希望の保育施設 **【受付時間】** 9時30分~16時
- 2 0歳児、第1希望が区立保育園、私立の保育施設2回目の申し込み

	受付期間	受付場所	受付時間
平日	12月17日(金)~23日(木)	第1希望の保育施設	9時30分~16時
	12月17日(金)・18日(土)	区役所5階503会議室	8時30分~17時
休日	12月21日(月)~23日(木)	グリーンパレス4階集会室	10時~17時 ※21日(月)は19時30分まで。
	12月19日(土) 12月20日(日)	葛西区民館 タワーホール船堀3階306会議室	10時~16時 10時~17時

※募集数は、①10月23日(金)、②12月17日(金)から各園に掲示するほか、区HP(右QRコード)でもご覧になれます。
 ※上記期間終了後も3年2月25日(金)まで、随時申し込みを受け付けます。



郵送受け付け 新型コロナウイルス感染症対策として郵送でも受け付けを行います。

令和3年4月に新規開設する保育施設

申込受付期間や受付方法が異なる場合がありますので、必ず事前に各施設に確認してください。区HP(右QRコード)でも確認できます。



お知らせ

江戸川区の情景から2つのカレンダーができました

各カレンダーの販売について⇒えどがわ環境財団庶務係☎5662-5541
「えどがわ百景」事業について⇒都市計画係☎5662-6369

「えどがわ百景カレンダー2021」

区民の皆さんから募った「好きな景観」や「気になる景観」から選ばれた、江戸川らしさを象徴する景観ポイント「えどがわ百景」のカレンダーです。

【サイズ】A2判（壁掛け）【価格】1部500円（税込み）

「どうぶつカレンダー2021」

自然動物園・ポニーランドのかわいい動物の姿がたくさん集まったカレンダーです。

【サイズ】A4判（壁掛け・中とじ）【価格】1部300円（税込み）

《販売場所》

区役所1階総合案内、各区民館・コミュニティ会館、タワーホール船堀5階総合受付、総合文化センター・グリーンパレスの各1階管理事務所、自然動物園、ポニーランド（篠崎・なぎさ）、新川さくら館、篠崎文化プラザ、ホテルシーサイド江戸川、小松川さくらホール ほか
※「えどがわ百景カレンダー」は都市計画課（区役所第三庁舎1階7番）でも販売しています。



「えどがわ百景カレンダー2021」より



「どうぶつカレンダー2021」より

催しもの

えどがわエコセンターの催し

えどがわエコセンター☎5659-1651

①おもちゃの病院

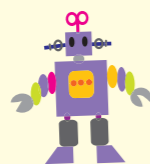
【日時】10月10日 13時～14時

【内容】幼児・児童用のおもちゃの修理

※修理できない場合もあります。

またメーカー保証期間内のもものはご遠慮ください。

【定員】20人（先着順）※1人1点。



③荒川中土手で自然遊び

【日時】10月18日 10時～14時（小雨実施）

【対象】小学生以上の方 ※小学3年生以下は保護者同伴。

【定員】20人（先着順）

【費用】100円

【持ち物】虫かご、虫捕り網、昼食、豚汁の具 ほか



②残り布で作る小物入れ教室

【日時】10月14日 10時から・15日 10時から・13時から

【対象】3歳以上の方 ※小学生以下は保護者同伴。

【定員】各回15人（先着順）

【費用】200円



④長座布団作り講習会

【日時】10月19日 13時30分～16時

【定員】10人（抽選）

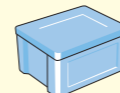
【費用】2000円 【持ち物】針、糸、糸切りばさみ



⑤発泡スチロール箱を使った生ごみ堆肥作り講習会

【日時】10月27日 14時～16時

【定員】20人（先着順）【費用】300円



《場所》①②タワーホール船堀3階えどがわエコセンター多目的ルーム／③荒川中土手五色池（JR総武線鉄橋下流）／④タワーホール船堀4階和室1／⑤タワーホール船堀3階産業振興センター

《申し込み》①申し込み不要／②④⑤10月2日 10時からえどがわエコセンターへ電話（上記☎）またはFAX（☎5659-1677）で／③10月2日 10時から中土手に自然を戻す市民の会へFAX（☎3655-1387）または電子メール（✉nakadote@jcom.home.ne.jp）で ※FAX・電子メールで申し込みの場合はP10記入例参照。

お知らせ

10月は里親月間 身近に感じて、里親のこと

さまざまな事情により実の家族と離れて暮らす子どもたちを社会で育てる里親制度。区では4月の区児童相談所「はあとポート」の設置に伴って里親を務めてくださる方の募集を始め、9月に初めて2組のご夫婦を里親に登録したところ。10月の里親月間に合わせ、子どもたちの幸せのためのこの制度について皆さんに知っていただける機会を設けます。

地域支援係☎5678-1810



2組のご夫婦に斉藤区長から認定通知書をお渡ししました



区内の里親の皆さんをサポートします

「里親ステーション ふおれすと」誕生

区内の里親の皆さんにより安心して活動いただくためのサポートを行う区児童相談所「はあとポート」里親チームの名称を「里親ステーション ふおれすと」としました。これから里親になってみたいと考えている方のご相談の受け付けや、興味を持っている方への情報提供なども積極的に行っていきます。



「ふおれすと」への相談などの際は区児童相談所3階の受付（写真）をお訪ねください

里親相談会

～里親制度についてなんでもお聞きください～

【日時】11月21日 9時30分～12時15分、12月5日 9時30分～12時15分、3年1月14日 13時30分～16時15分、2月27日 9時30分～12時15分、3月11日 13時30分～16時15分（相談時間は1組45分間）

【場所】区児童相談所1階地域交流スペース

【申し込み】前日までに地域支援係へ電話（上記☎）で



里親制度紹介パネル展示

【日時】10月1日 9時～21時

【場所】グリーンパレス本館1階ロビー

【内容】パネル展示、里親クイズコーナー ほか
※10月5日 10時～16時には個別相談を受け付けます。直接会場にお越しください。
※ご来場の方に手作りハロウィーングッズを差し上げます（数に限りがあります）。

体験しませんか「週末・季節里親制度」

週末や子どもの長期休みなど、短い期間の預かりを通して子どもと触れ合い、里親制度への理解を深めていただく仕組みがあります。お気軽にご相談ください。

また、各里親の制度については区HP（右QRコード）で発信しています。



**総合文化センター ホール舞台面
利用 お得なキャンペーン実施中**

総合文化センター ☎3652-1111
 ホールの舞台面のみ（客席不可）を練習で利用する場合、ホール利用料金の半額で利用できます。期間中、音響反射板・オーケストラピットは無料です。
 ※一部利用できない日程などがあります。詳しくはお問い合わせください。
【日程】 12月27日回まで
【場所】 総合文化センター大・小ホール
【申し込み】 総合文化センターへ電話（上記⑤）で



休館のお知らせ

設備点検などのため休館します。
 ●船堀コミュニティ会館 ☎3688-1481
【日程】 10月3日回
 ●葛西図書館 ☎3687-6811
【日程】 10月12日回～15日回
 ●小岩アーバンプラザ ☎5694-8151
【日程】 10月14日回

**ハロウィンジャンボ宝くじ
発売中！**

問 東京都区市町村振興協会 ☎5210-9944
 収益金は、区市町村の明るいまちづくりや地域住民の福祉向上のために使われます。
【販売期間】 10月20日回まで
【場所】 全国の宝くじ売り場

駐車監視員資格者講習

問 警視庁放置駐車対策センター ☎3581-4321
【日程】
 講習日⇒3年1月18日回・19日回
 考査日⇒3年1月25日回
【場所】 東京ビッグサイト（江東区）
【定員】 400人（先着順）
【費用】 2万円
【申し込み】 11月2日回～30日回に都内の警察署交通課の窓口で
 ※詳しくは警視庁HP(右QRコード)をご覧ください。

**ウォーキングフェスタえどがわ
2020 中止のお知らせ**

問 スポーツ係 ☎5662-1636
 11月23日回に予定していたウォーキングフェスタえどがわ2020は、新型コロナウイルス感染症拡大防止のため中止します。

**東京都子育て支援員研修
(第3期)の受講者募集**

問 ①⇒(公)東京都福祉保健財団 ☎3344-8533 = ⑤ 8時45分～17時30分 / ②③⇒(株)東京リーガルマインド ☎5913-6225 = ⑤ 9時～18時
 保育や子育て支援事業に従事するために必要な知識や技能などを有する「子育て支援員」の養成研修です。
【内容】 ①地域保育コース、②地域子育て支援コース、③放課後児童コース
【対象】 区内在住または区内の保育施設などで働いている方で、今後、子育て支援員として働く意欲がある方
【申し込み】 10月1日回～15日回に申込書を簡易書留で郵送（必着）
 ※申込書は運営支援係（区役所東棟3階7番）または各事務所で配布するほか、各研修を実施する2団体のHP（①http://www.fukushizaidan.jp/111kosodatechien/・②③https://public.lec-jp.com/kosodate-tokyo/）でもダウンロードできます。
 ※申込先など詳しくは各団体のHP（下QRコード）をご覧ください。



各素案への意見募集

問 防災危機管理課計画係 ☎5662-1992
 いただいたご意見は、後日、区の考えと併せて公表します。
 ●江戸川区国土強靱化地域計画（素案）
 強くしなやかな国民生活の実現を図るための防災・減災等に資する国土強靱化基本法に基づく「江戸川区国土強靱化地域計画」の策定に伴い、素案への意見を募集します。
 ●江戸川区地域防災計画（令和2年度修正素案）
 災害対策基本法などに基づく「江戸川区地域防災計画」の見直しに伴い、修正素案への意見を募集します。
【閲覧・意見提出期間】 10月1日回～14日回
【意見提出方法】 住所・氏名・電話番号・区内在住または在勤・在学の別（そのほかの方は意見を提出する理由）を明記し、郵送（消印有効）・持参・FAXまたは区HPから
【閲覧場所・提出先】 〒132-8501（住所不要）防災危機管理課計画係（区役所5階1番）、☎3652-9891
 ※閲覧、持参での提出は⑤回を除く。
 ※区HP（下QRコード）でもご覧になります。



10月1日回は国勢調査の日です

問 江戸川区国勢調査コールセンター ☎6704-5860 = 9時～17時
 「国勢調査」は、日本に住んでいる全ての方が対象です。スマートフォンやパソコンでできるインターネット回答のほかに、紙の調査票に記入して郵送提出用封筒で送る方法があります。いずれも10月1日時点の状況を10月7日回までにご回答ください。ご協力をお願いします。



**上篠崎地区
「地区計画素案説明会」**

問 区画整理課調整係 ☎5662-1920
 該当地区にお住まいの方および土地・建物の権利をお持ちの方を対象に、説明会を開催します。対象の方には、別途案内を配布しています。
【日時】 10月7日回19時から・11日回10時から
【場所】 篠崎第二小学校体育館
【対象地区】 上篠崎一丁目1～9・11・21～24番、上篠崎二丁目1～12番、上篠崎三丁目7～17番、篠崎町一丁目3・4番
【持ち物】 スリッパ ほか
【申し込み】 申し込み不要

お知らせ

Jアラート国民保護情報の試験放送を実施します

問 危機管理係 ☎5662-2037
 Jアラートを利用した全国一斉訓練として、防災行政無線を使用し、区内全域に放送します。併せて区HP、えどがわメールニュース、ツイッター、フェイスブック、FMえどがわ割り込み放送による緊急情報伝達訓練を実施します。
【日時】 10月7日回11時から
 ※10時55分ごろに事前放送を実施します。

東京都基準地価格の閲覧

問 都市計画係 ☎5662-6369
 2年7月1日現在の価格です。土地売買のときなどの目安としてください。
【閲覧場所】 都市計画係（区役所第三庁舎1階7番）、各事務所、各図書館（篠崎子ども図書館、各コミュニティ図書館を除く）

小岩アーバンプラザの教室 アクアトレーニング
 問 小岩アーバンプラザ ☎5694-8151

水の抵抗・浮力を使った水中トレーニングを行います。
【日時】 右表のとおり
【場所】 小岩アーバンプラザ
【対象】 高校生相当以上の方
 ※妊娠中の方・心肺機能に障害のある方は申し込み不可。
【定員】 各30人（抽選）
【費用】 各2520円
【申し込み】 10月8日回までに往復ハガキ（P10記入例参照）を郵送（必着）または通常ハガキを持参し、〒133-0051 北小岩1-17-1 小岩アーバンプラザへ



日時（全6回） ※11月23日回を除く。	
11月2日～12月14日の毎週回	10時30分～11時30分
11月5日～12月10日の毎週回	19時～20時

ちょっと怖い、ちょっと不思議な朗読会 vol.3
 問 篠崎文化プラザ ☎3676-9071

【日時】 10月25日回14時～15時
【場所】 篠崎文化プラザ
【内容】 小川未明「負傷した線路と月」、芥川龍之介「蜘蛛の糸」「藪の中」
【対象】 小学生以上の方
 ※小学生は保護者同伴。
【定員】 25人（先着順）
【出演】 岡崎ちか子（朗読の森）ほか
【申し込み】 10月2日回14時から篠崎文化プラザへ電話（上記⑤）で



参加申し込み記入例

- ①催し名・コース（希望日・時間）
 - ②郵便番号・住所
 - ③氏名（フリガナ）
 - ④年齢（学年）
 - ⑤連絡先（電話・FAX番号など）
- ※往復ハガキの場合は、返信用にも住所・氏名を記入。
 ●原則①～⑤を全て記入
 ●区内在勤・在学の場合は⑥勤務先・学校名を記入
 ●記事内に指定がある場合は⑦そのほか記載事項を記入
 ●原則1人1枚（重複申し込みは無効）

凡例 ☒…電子メール/☒…ホームページ/☒…主に子ども・親子が対象、または内容が子育てに関するもの/《》…同記事内の共通事項、
 ①…問い合わせ/申し込みがないものは直接会場へ/費用の記載がないものは無料です。

神経難病相談

☒江戸川区医師会 ☎3652-3166
 =☒～☒9時～17時(祝を除く)
【日時】 11月5日☒13時30分～15時30分
【場所】 江戸川区医師会(中央4-24-14)
【内容】 専門医による診察・療養相談
【対象】 パーキンソン病・脊髄小脳変性症などの神経難病やその疑い(しびれ、麻痺、歩行・言語障害など)のある方
【定員】 5人(先着順)
【申し込み】 10月2日☒～8日☒に江戸川区医師会へ電話(上記☒)で

介護はじめてセミナー

☒介護保険課事業者調整係 ☎5662-0032
 介護技術の基本や介護保険の活用方法など、正しい介護はもちろん、楽しい介護について学びます。
【日時】 11月7日☒9時30分～12時30分
【場所】 グリーンパレス5階孔雀1
【対象】 家族の介護をしている方、これから介護をする必要が出てくる方、ボランティアで介護をしてみたい方など
【定員】 30人(先着順)
【申し込み】 10月1日☒9時から介護保険課事業者調整係へ電話(上記☒)で



こころの健康・物忘れ相談

☒各会場
 不眠、気分の落ち込み、育児ストレス、物忘れなどの悩みに関する相談に、専門医が応じます。



会場	10月	11月	時間
中央	27日☒	—	13時30分から
	—	12日☒	14時から
小岩	8日☒	—	13時30分から
	—	20日☒	14時から
東部	16日☒	—	9時30分から
	22日☒	26日☒	9時30分から
清新町	8日☒	27日☒	14時から
葛西	—	12日☒	9時30分から
	20日☒	—	13時30分から
鹿骨	23日☒	—	14時から
	—	25日☒	14時から
小松川	28日☒	16日☒	13時30分から
なぎさ	19日☒	20日☒	14時から

【申し込み】 各会場(P12に一覧)へ電話で

骨髄バンク事業へご協力をお願い

☒ドナー登録手続きについて
 ⇨日本骨髄バンク ☎5280-1789
 =☒～☒9時～17時30分
助成制度について
 ⇨医療給付係 ☎5661-2464
 10月は「骨髄バンク推進月間」です。多くの方が骨髄バンクに登録し適合するドナーを増やすことが、より多くの患者を救うことにつながります。骨髄などの提供にご理解とご協力をお願いします。なお、区では骨髄などを提供された区民の方への助成を行っています。詳しくはお問い合わせください。



アルコールの問題でお困りの方へ

☒最寄りの健康サポートセンター
 一度飲み出したら止まらない、飲酒が原因で職場や家族に迷惑を掛けているなど、お酒に関する悩みを専門家に相談してみませんか。
【日時】 10月14日・28日、11月11日・25日の☒14時～16時
【場所】 中央健康サポートセンター
【対象】 区内在住の本人またはその家族
【定員】 3組(先着順)
【申し込み】 最寄りの健康サポートセンター(P12に一覧)へ電話で

葛西地区内職出張相談

☒生活就労支援係 ☎5662-0976
 内職をお探しの方を対象に相談・登録・紹介を行います。
【日時】 10月20日☒10時～12時・13時～15時
【場所】 葛西区民館
【対象】 区内在住で内職をお探しの方
【持ち物】 住所の確認ができるもの
【申し込み】 申し込み不要

健康・福祉

健康サポートセンター一覧
 中央 ☎5661-2467 葛西 ☎3688-0154
 小岩 ☎3658-3171 鹿骨 ☎3678-8711
 東部 ☎3678-6441 小松川 ☎3683-5531
 清新町 ☎3878-1221 なぎさ ☎5675-2515

総合相談会～大切な“いのち”を守る“生きる”支援～

☒いのちの支援係 ☎5661-2478
 借金・失業・心の悩みなど、生活上のさまざまな相談に、各分野の専門家が応じます。

日程	時間	場所
10月15日☒	13時30分～15時	小岩健康サポートセンター
11月12日☒	15時	葛西健康サポートセンター

【申し込み】 申し込み不要

再就職をめざす女性のための職業訓練 (Word・Excel 基礎科)

☒東京都産業労働局雇用就業部 能力開発課 ☎5320-4807
【日時】 11月23日☒～27日☒10時～15時(全5回)
【場所】 タワーホール船堀4階402会議室
【対象】 結婚・出産・育児・介護などで退職した求職中の女性
【定員】 10人(抽選)
【費用】 2200円(テキスト代)
【申し込み】 10月23日☒までに申込書を郵送(必着)
 ※募集案内・申込書は都HP(右QRコード)からダウンロードできます。
 ※申込先など詳しくは右QRコードをご覧ください。
 ※一時保育あり。



催しもの

若者きずな塾

☒生活就労支援係 ☎5662-0976
 自立・就職に向けて仲間と一緒にスキルアップを目指しませんか。今回のテーマは「質問と回答」です。
【日時】 ①通常回⇨10月6日☒18時30分～20時30分、12日☒13時～16時、17日☒14時～17時
 ②新規の会⇨10月17日☒13時～14時
【場所】 船堀コミュニティ会館
【対象】 16歳～おおむね35歳の方
 ※②は初めて参加される方が対象です。
【講師】 狩野賢(キャリアコンサルタント)
【申し込み】 申し込み不要

圓藏亭落語会 in 葛西図書館

☒葛西図書館 ☎3687-6811
【日時】 11月8日☒14時～16時15分
【場所】 葛西図書館
【定員】 25人(先着順)
 ※未就学児の同伴不可。
【申し込み】 10月2日☒15時から葛西図書館へ電話(上記☒)または窓口で



熟年者のインフルエンザ予防接種 ☒健康サービス係 ☎5661-2473

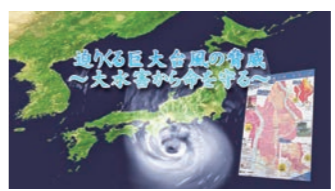
【接種期間】 10月1日☒～3年1月31日☒
【対象・予診票の交付】
 ●65歳以上の方⇨10月中に予診票を郵送します。ただし、11月2日☒～12月31日☒に65歳の誕生日を迎える方には、誕生月の初めに郵送します。
 ※9月1日以降に江戸川区に転入した方は、お問い合わせください。
 ※65歳になる方は、誕生日の前日から接種できます。
 ●60歳以上65歳未満で、心臓・腎臓・呼吸器の機能障害またはヒト免疫不全ウイルスによる免疫機能障害で身体障害者手帳1級をお持ちの方⇨電話(上記☒)でお申し込みください。

【費用】 無料
 ※新型コロナウイルス感染症の拡大を受け、令和2年度のみ、対象の方全員が無料で接種できます。
 予防接種予診票に「自己負担額 2500円」と記載されている場合でも、接種期間内に限り自己負担額はかかりません。
 ※医療機関により受付日・時間が異なりますので、事前に接種する医療機関へご確認ください。
 ※予診票による接種は1回です。
 ※予診票が届き次第、早めの接種をお願いします。



えどがわ区民ニュース 10月1日号放映中! ☒映像広報係 ☎5662-6167

【特集】
 ●迫りくる巨大台風の脅威～大水害から命を守る～
【特別番組】
 ●夜空の大輪に想いを込めて～宗家花火鍵屋による新型コロナウイルス感染症終息祈願花火～
【ビデオレポート】
 ●正しくできていますか?資源とごみの分け方・出し方
ケーブルテレビで放送中!
 J:COM江戸川 11チャンネル
【時間】 9時から、12時から、20時から
 ※曜日・時間で番組内容が異なります。
えどがわ区民ニュース YouTube公式チャンネルでもご覧になれます(スマートフォン対応)



船堀シネパル ☎5658-3230

上映作品

作品名	日程(10月)
浅田家!	上映中
クレヨンしんちゃん	15日☒まで
男はつらいよ 特集	16日☒から
罪の声	30日☒から

※上映作品・時間は、ご確認ください。
 ※毎週☒は、区民割引デー(1100円)、ダブル・スタンプデーです。
 ※毎週☒はレディースデー(女性1100円)です。

10月2日~15日の
夜間・休日急病診療

受診の際は、健康保険証
などを持参してください

※当番医・接（整）骨院は変更になる場合があります。

江戸川区医師会夜間・休日急病診療所（小児科・内科のみ）

【診療時間】 毎日21時～翌朝6時・日曜9時～17時 ☎5667-7775
【診療場所】 西瑞江5-1-6（江戸川区医師会地域医療支援センター内）
※応急処置のため、薬の処方是最小限となります。

医療機関のご案内

- 江戸川区医師会休日診療テレホンセンター（日曜9時～17時）☎・☎5667-7557
- 東京都保健医療情報センター「ひまわり」(24時間) ☎5272-0303/☎5285-8080
- 東京消防庁救急相談センター（24時間）☎#7119/ダイヤル回線☎3212-2323

休日急病当番医（急病のみ、往診不可） 診療時間9時～17時

※新型コロナウイルス感染症拡大防止のため、受診する前に当番医療機関へ電話で
ご相談ください。

小児科 内科 眼科 耳鼻咽喉科 ※外科は、救急病院をご利用ください。

10月4日 日	小	きむらクリニック	西一之江3-12-19	☎3674-6600
	内小	北澤耳鼻咽喉科医院	西小岩3-32-13	☎3673-8733
		福田クリニック	南篠崎町2-38-13	☎3679-2011
	内	浅岡医院	船堀3-10-7	☎5696-3363
	眼	船堀眼科	船堀3-7-1	☎3877-3141
10月11日 日	目	北澤耳鼻咽喉科医院	西小岩3-32-13	☎3673-8733
	小	のりこ小児科医院	篠崎町4-32-15	☎3670-9211
	内小	船堀駅前整形外科内科	船堀2-22-14	☎5658-8711
		小岩駅前診療所	西小岩1-25-11	☎3657-6395
	内	西村記念病院	平井3-25-17	☎3638-2301
	眼	平嶋胃腸科眼科	東瑞江1-26-13	☎3698-1241
	目	山崎耳鼻咽喉科診療所	北小岩6-9-6	☎3658-0636

江戸川区歯科医師会休日歯科応急診療所（要予約）

※新型コロナウイルス感染症拡大防止のため、予約時に体調などを伺います。

【診療時間】 日曜9時～17時（受け付けは16時30分まで）☎・☎3672-8215
【診療場所】 東小岩4-8-6（江戸川区歯科医師会館内）

休日急当番接（整）骨院（施術時間9時～17時）

10月4日 日	北小岩ヤマグチ接骨院	北小岩8-2-16	☎5668-1061
	おざわ整骨院	南篠崎町3-5-11	☎3698-7066
10月11日 日	あさひ接骨院	南小岩8-15-12	☎5694-6177
	たかもと接骨院	東瑞江3-26-6	☎3698-8770

**子どもの健康相談室
（小児救急相談）**

子どもの健康・救急に関する
相談に看護師や保健師などが
応じています。

また、必要に応じて小児科医
師が対応します。

【日時】月～金＝18時～翌朝8時
／土日曜＝年末年始＝8時～
翌朝8時

☎プッシュ回線・携帯電話
⇒☎#8000
ダイヤル回線など全ての電話
⇒☎5285-8898



**夜間・休日の
在宅療養電話相談**

「近くの医療機関が知りたい」「訪問診療や往診について
知りたい」など、自宅での療養
に関する電話相談に看護師など
が応じます。

専用電話☎6240-5535
＝21時～翌朝6時（日曜・
年末年始は9時～17時も受
付け）



新連載

もっと知りたい！

葛西沖 vol. 1

葛西沖の歴史と快適な暮らしのために
進めてきた開発の歩みについて、全10
回でお届けします。



熱戦が期待される

カヌー・スラロームセンター

**国内初の人工スラローム
コースが完成**

令和元（2019）年、葛西臨
海公園の隣接地に国内初の人工コ
ースとなる「カヌー・スラローム
センター」が完成しました。この
センターでは、令和3（2021）
年7月25日から6日間、東京2
020オリンピック競技大会のカ
ヌー・スラローム競技が開催され
る予定です。都心からのアクセス
面など立地的評価も高いこのコー
スで世界中から集まった精鋭たち
による熱戦が繰り広げられること
が期待されます。

オリンピック後は、カヌー競技
のほかラフティングなどのさまざ
まな水上スポーツやレクリエーシ
ョンを楽しめる一大拠点となりま
す。葛西臨海公園、葛西海浜公園
などの周辺施設とも一体となり、
豊かな自然とオリンピックのレガ
シーが一体となった新たな魅力が
江戸川区に加わるのです。

**苦難を乗り越えラムサール条
約湿地に登録された葛西沖**

オリンピック会場の南側に位置

する葛西海浜公園の干潟は、平成
30（2018）年に都内で初めて
ラムサール条約の登録湿地となる
など、世界的に注目を集めていま
すが、かつて「葛西沖」と呼ばれ
海の中にあったこのエリアが、今
の自然と都市が調和した美しい姿
に至るまでには多くの人たちが苦
難を乗り越えてきた努力の歴史が
あります。

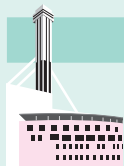
カヌー・スラロームセンターが
できた場所は、東京都下水道局が
管理する下水処理場（現在、葛西
水再生センター）の用地です。昭
和47（1972）年からの葛西沖
開発の埋め立て事業および土地区
画整理事業の際、公有水面（海面）
の埋め立てが行われるなどして、
施行面積約380ヘクタールにも
及ぶ新たな土地が生み出されまし
た。そのうち、約36・2ヘクタール
の土地が葛西水再生センターの
用地となり、その中の約7・6ヘ
クタールがカヌー・スラロームセ
ンターの敷地として使用されるこ
とになったのです。



カヌー・スラロームセンター

☎566216368
ご意見・ご感想は都市計画課調整係へ

く、「カヌー・スラロームセンター」
のように新しい社会資本の実現の
ためにも、大いなる貢献をしてい
るのです。



タワーホール船堀

ときめき音楽の森

毎月開催してきました「アトリウムコンサート」が、「ときめき音楽の森」という名前に生まれ変わります。初回となる10月はフルートのアンサンブルにより、おなじみの童謡やアニメ映画のテーマ曲などをお届けします。ゆったりとしたすてきなひとときをお楽しみください。



栗原 希



高橋 梨野香

【日時】10月25日回12時から・13時から

【場所】5階小ホール

【定員】各回130人（先着順）

【申し込み】申し込み不要

※新型コロナウイルス感染症対策のため、入場の際に名前と連絡先をご記入いただけます。

☎タワーホール船堀 ☎ 5676-2211



▲最新情報をHPでご案内しています



総合文化センター

第142回江戸川落語会

～大ホールで柳家小三治の会～

「江戸川落語会」は平井ゆかりの落語家・八代目橋家圓藏の協力を得て始まった、35年以上の歴史を持つ落語会です。毎回、今を待てく一流の囃家が出演します。

12月は人間国宝のご存じ柳家小三治が登場！落語界のレジェンドの高座は必聴です。

【日時】12月18日

18時30分開演

【場所】大ホール

【定員】740人（先着順）

【費用】S席⇒3700円、A席⇒3200円（全席指定）

【申し込み】電話（下記☎）、窓口またはHP（右QRコード）で

☎総合文化センター ☎ 3652-1106



▲最新情報をHPでご案内しています



スポーツランド



良質な氷の上で
スケートにチャレンジ

夏にぎわった大プールが、冬季はスケートリンクに変身！広々としたリンクで自由滑走をお楽しみいただけます。滑ったことがない方も「初級スケート教室」に参加してぜひスケートデビューを！入場料や各教室の情報など詳しくはHP（右QRコード）をご覧ください。



●スケートリンクが出来るまで

水を抜いたプールにフェンスを取り付け、床に埋め込まれた冷却パイプを-10℃以下に冷やす

水を薄くまいて凍らせる作業を、氷の厚さが7cm程度になるまで繰り返す

氷の表面を整氷車で削り、滑らかに仕上げたら完成！



作業は24時間体制で、完成まで10日ほどかかります

☎スポーツランド ☎ 3677-1711

スポーツセンター



バラエティ豊かな教室で
運動を始めよう

子どもから大人まであらゆる方にスポーツを楽しんでもらえるように、91種類もの多彩な教室を開催しています。まもなく1月～3月の申し込みを開始します。詳しくは館内設置のチラシまたはHP（右QRコード）をご覧ください。



●一番人気の「水泳教室」！ その魅力は？

- ① 陸上のスポーツに比べて筋肉や関節への負荷が少ない
- ② 全身を使うからバランスのいい体づくりができる
- ③ 水の抵抗があるから短時間で効果的にカロリーを消費できる

☎スポーツセンター ☎ 3675-3811