



えどがわ

紙面の内容は4月14日時点の内容で、感染の拡大状況によっては急きょ、対応を変更することもあります。最新情報は区ホームページをご覧ください。



▲区ホームページ

発行/江戸川区 編集/広報課 〒132-8501 江戸川区中央1-4-1 ☎3652-1151(代表) ☎3652-1109 https://www.city.edogawa.tokyo.jp/



緊急事態宣言発令中

不要不急の外出はお控えください

江戸川区でも52人*の感染者が出ています

*4月14日時点。

引き続き、新型コロナウイルス感染拡大の防止のためご協力をお願いします。

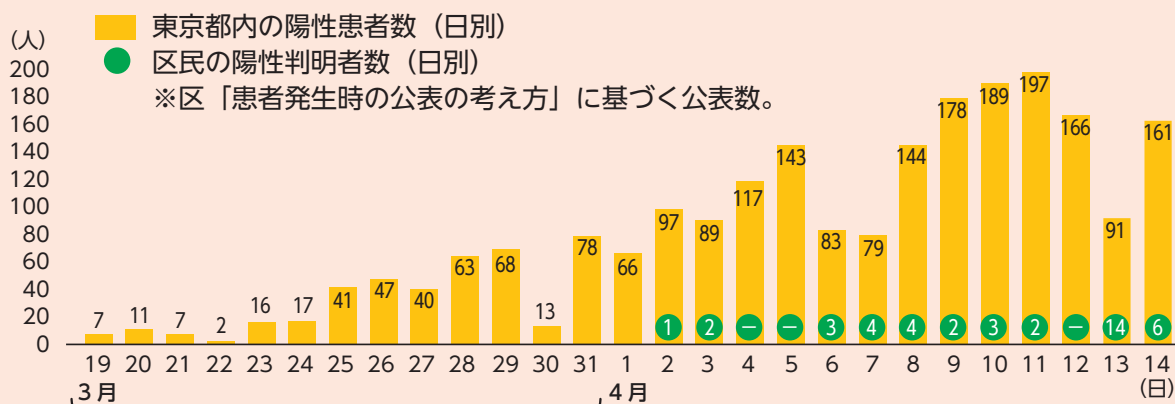
密閉

密集

密接

3密を避けましょう

東京都内での感染の動向



※この期間の江戸川区民の陽性患者数の累計は11です。

新型コロナウイルス感染症 症状が疑われる方

- 37.5度以上の発熱が4日以上続くなど風邪の症状がある
- 強いだるさ(倦怠感)や息苦しさ(呼吸困難)がある など

■江戸川区帰国者・接触者電話相談センター
☎5661-1124 9時～17時 (土日祝休を除く)

■東京都新型コロナ受診相談窓口
☎5320-4592
平日⇨17時～翌9時
土日祝休⇨終日

新型コロナウイルス感染症 症状はないが不安のある方

各健康サポートセンター

9時～17時 (土日祝休を除く)

中央 ☎5661-2467 葛西 ☎3688-0154
小岩 ☎3658-3171 鹿骨 ☎3678-8711
東部 ☎3678-6441 小松川 ☎3683-5531
清新町 ☎3878-1221 なぎさ ☎5675-2515

保健予防課 感染症対策係

☎5661-2475

9時～17時 (土日祝休を除く)

東京都新型コロナウイルス感染症電話相談窓口

※英語・中国語・韓国語での相談、聴覚障害のある方の相談にも対応。

☎0570-550571 ☎5388-1396 9時～21時 (土日祝休を含む)

厚生労働省コールセンター

☎0120-565653

9時～21時 (土日祝休を含む)

開催中止となったイベント

- 第40回下小岩縁日まつり (4月29日祝) ☎小岩事務所地域サービス係 ☎3657-7836
- 第46回花の祭典 (5月3日祝・4日祝) ☎農産係 ☎5662-0539
- 第64回江戸川区特産バラ品評展示即売会 (5月9日土・10日日) ☎農産係 ☎5662-0539

駐輪場定期使用料・利用料還付対象を大学生などへも拡大しました

通学先の学校が休校となった学生で希望される方へ、4月分(1カ月分)の使用料および利用料を還付します。5月8日迄までに手続きをしてください。

☎小学校、中学校、高等学校およびこれらに相当する特別支援学校など、大学など(大学・短期大学・専門学校など)へ通学している方

☎駐輪対策係 ☎5662-1997

※利用している駐輪場により手続きの方法が異なりますので、申請方法など詳しくは、区ホームページをご覧ください。



▲区ホームページ

新型コロナウイルス感染症対策としての家庭でのごみ・マスクなどの捨て方

感染した方やその疑いのある方が家庭にいる場合、鼻水などが付着したマスクやティッシュのごみを捨てる時、以下の方法を守りましょう。また、ごみを捨てた後は手を洗うことを徹底しましょう。

①ごみ箱にごみ袋をかぶせます。いっぱいになる前に早めに②の通りごみ袋を縛って封をしましょう。



②マスクなどのごみに直接触れることがないようにしっかりと縛ります。 ※ごみが袋の外に触れた場合は、二重にごみ袋に入れてください。



③ごみを捨てた後はせっけんを使って、流水で手をよく洗いましょう。



燃やすごみ、燃やさないごみおよび粗大ごみの収集と資源の回収は通常通り行います。

新型コロナウイルスの影響で、行事などは実施の直前に中止となる可能性があります。電話・区ホームページなどで最新情報をご確認ください。なお、緊急事態宣言を受けた施設の休館により、電話がつかない場合もあります。

区ホームページ▶



区内中小企業者の方へ

ものづくり産業を応援します

区では、ものづくり産業の活性化を図るため、さまざまな助成制度などを用意しています。★印のあるものは製造事業者以外の事業者にもご利用いただけます。ぜひご利用ください。

名称	助成対象など	助成率・上限額
販路拡大支援助成【拡充】	自社ホームページの作成や改修	1/2・50万円
	自社の製品・技術等の紹介動画作成	1/2・20万円
	展示会などへの出展★	1/2・20万円(国内) 1/2・30万円(国外)
新製品開発・経営力向上助成【拡充】	新製品・新技術の開発 締め切り⇒5月20日迄	1/2・100～200万円
	ISO(9001・14001・27001・22301)認証取得★	1/2・50万円
	プライバシーマーク認定取得★	
	エコアクション21認証取得★	
	知的財産権(特許・実用新案・意匠)の出願★ BCP(事業継続計画)の策定★	1/2・20万円
公設試験研究機関等利用促進助成【拡充】	国・地方公共団体が設立した研究機関や大学、高等専門学校への依頼試験など★	1/2・10万円
ものづくり技術継承支援助成	技術継承を目的とした実技を伴う研修の受講・資格修得	1/2・10万円
ものづくり産業の操業環境整備に対する助成	事業の継続と周辺住環境との調和を目的とした工場などの防音・防振・防臭対策	1/2～3/4・375万～500万円
人材確保・定着支援助成	企業向け福利厚生事業への加入★	1/2・10万円
生産性向上促進助成【拡充】	生産性の向上に資するAI・IoT等の導入★ 締め切り⇒5月27日迄	2/3・200万円
えどがわ産業ナビ	区内事業者のデータベース(登録無料)★	

※間接経費(消費税、振込手数料、運送料、交通費、通信費、光熱費など)は対象外です。

申請書を窓口へ持参(一部5月中締め切りの助成あり)

※各申請書は、産業振興課計画係で配布、または区ホームページからダウンロードできます。

※適用条件や対象事業など詳しくは、区ホームページをご覧ください。

申請先 産業振興課計画係(区役所西棟1階2番) ☎5662-0525



▲区ホームページ助成金情報QRコード

介護の仕事を目指す方、応援します!

江戸川区介護福祉士育成給付金

学生の皆さんへ年間60万円(総額120万円)まで給付します

▲次の全ての要件を満たす方50人程度(申込順)
専門学校などの介護福祉士養成施設に在学中または入学が決定している/養成施設卒業後、介護福祉士資格を取得する・区内の介護事業所に5年以上継続して就労する



江戸川区介護職員初任者研修・実務者研修受講費用助成金

受講費用を最大10万円まで助成します

▲次の全ての要件を満たす方50人程度(申込順)
平成28年4月1日以降に介護職員初任者研修を修了または30年4月1日以降に実務者研修を修了している/いずれかの研修修了日から6カ月以内に区内にある介護事業所に新たに就職し、かつ6カ月間就労が継続している。または、介護事業所に就職した日から3カ月以内にいずれかの研修の受講を開始し、かつ修了後6カ月間就労が継続している/他の制度による助成を受けていない

《申請》介護保険課事業者調整係(区役所2階2番) ☎5662-0032

※申込方法など詳しくは、区ホームページをご覧ください。



▲区ホームページ

東京2020大会の新たな開催日が決まりました

オリンピック⇒令和3年7月23日(金)～8月8日(日)

パラリンピック⇒令和3年8月24日(火)～9月5日(日)

東京2020大会延期に伴う区陸上競技場の利用について

当初の大会日程で令和2年7月14日(火)～9月6日(日)に公式練習会場として使用される予定だった陸上競技場は、大会の延期に伴い同期間の利用が可能となりました。

《お問い合わせ》オリンピック・パラリンピック推進担当課庶務係 ☎5662-1524

消費生活コラム

詐欺・悪質商法の被害を防ぐ

事例
その43

新型コロナウイルスに便乗した悪質商法にご注意!

- 突然自宅を訪問してきた業者から、「新型コロナウイルス流行拡大の影響で金の相場が上がることは間違いなく、すぐに金を買う権利を申し込んだほうがいい」と勧誘された。
- 業者から「新型コロナウイルスの感染を防ぐために、行政からの委託で消毒に回っている」と電話があり「新型コロナウイルス感染防止の資料を持って訪問する」と言われた。



対応

新型コロナウイルスに便乗した消費者トラブルの相談が寄せられています。行政から委託されたという業者をかたった怪しい電話や訪問、心当たりのない送信元からの怪しいメール・ショートメッセージなど、不信に感じるものには反応しないようにしましょう。少しでもおかしいと感じた場合や、心配な時は、消費者ホットラインへ相談しましょう。



困ったときは 消費者ホットライン ☎188 局番なし

- 月～金、消費者センターにつながります。☎9時～16時
- 土日祝日は、東京都消費生活総合センターまたは国民生活センターにつながります。☎10時～16時

参加申し込み記入例

- ①催し名・コース(希望日・時間)
 - ②郵便番号・住所
 - ③氏名(フリガナ)
 - ④年齢(学年)
 - ⑤連絡先(電話・FAX番号など)
- ※往復ハガキの場合は、返信用にも住所・氏名を記入。
- 原則①～⑤を全て記入
 - 区内在勤・在学の場合は⑥勤務先・学校名を記入
 - 記事内に指定がある場合は⑦そのほか記載事項を記入
 - 原則1人1枚(重複申し込みは無効)



おしらせ

マイナンバー「通知カード」の運用が終了します

マイナンバー(個人番号)の証明のために使用できる「通知カード」は、5月25日(予定)に運用が終了し、発行・再発行・記載内容の変更ができなくなります。運用終了後も、記載内容に変更がない場合に限り通知カードによるマイナンバーの証明は可能ですが、変更が生じた以降のマイナンバーの証明にはマイナンバーカードかマイナンバー入りの住民票の写しが必要になります。早めのマイナンバーカードへの切り替えをお勧めします。※出生などに伴い新たにマイナンバーが付番された方には、通知カードに代わり番号を記した通知書が送付されますが、通知書をマイナンバーの証明に用いる

ことはできません。☎住基・個人番号制度推進課推進係 ☎5662-1698

税務相談が予約制になります

5月7日(金)から「税理士による税務相談」を電話による事前予約制に変更します。相談日時=第1・3日 13時～16時 各日5人(申込順) ※空きがある場合は当日の電話予約も可(12時まで)。☎相談希望日の前週の(金)9時から電話で、区民相談室(グリーンパレス2階) ☎5662-7684 ☎総務係 ☎5662-6194

河川愛護モニター募集

委嘱期間=7月1日から2年間 ☎江戸川について日常、気付いたことを月1回以上報告 ☎対象となる河川からおおむね5km以内にお住まいの方 手当=実費相当額 ☎5月18日(土)までに応募用紙(下記ホームページからダウンロード)を郵送(必着)またはファクシミリで、〒278-0005 千葉

県野田市宮崎134 関東地方整備局江戸川河川事務所 ☎04-7125-7319・☎04-7125-0679・☎http://www.ktr.mlit.go.jp/edogawa/

毎月30日は冷蔵庫 クリーンアップデー

毎月30日は、冷蔵庫の中身を総チェック! 眠っている賞味期限・消費期限が迫った食品を有効に活用しましょう。区ホームページ上の「食べきりレシピ」もご利用ください。☎ごみ減量係 ☎5662-1689 ▲区ホームページ



証明書コンビニ交付サービスの利用休止

保守作業のため、コンビニエンスストアでの証明書交付サービスの利用ができません。☎5月2日(土)～6日(日) 6時30分～23時 ☎住基・個人番号制度推進課推進係 ☎5662-1698



えどがわ フォトギャラリー

変化し続ける、江戸川区の“今”と“昔”の写真集

昭和・平成・令和に撮影された区の記録写真を、地域別に区ホームページで公開しています。多くのスポットの過去と現在を見比べることができます。ぜひご覧ください。☎区政案内係 ☎5662-6168



区ホームページ▶

宇喜田橋



小岩事務所

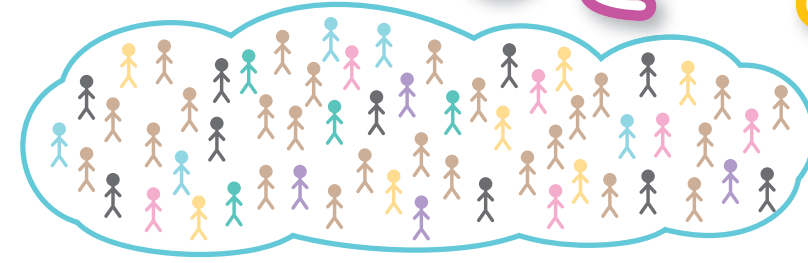
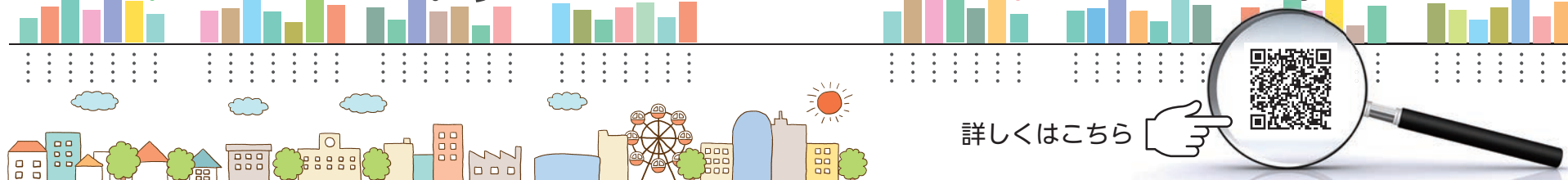


新中川

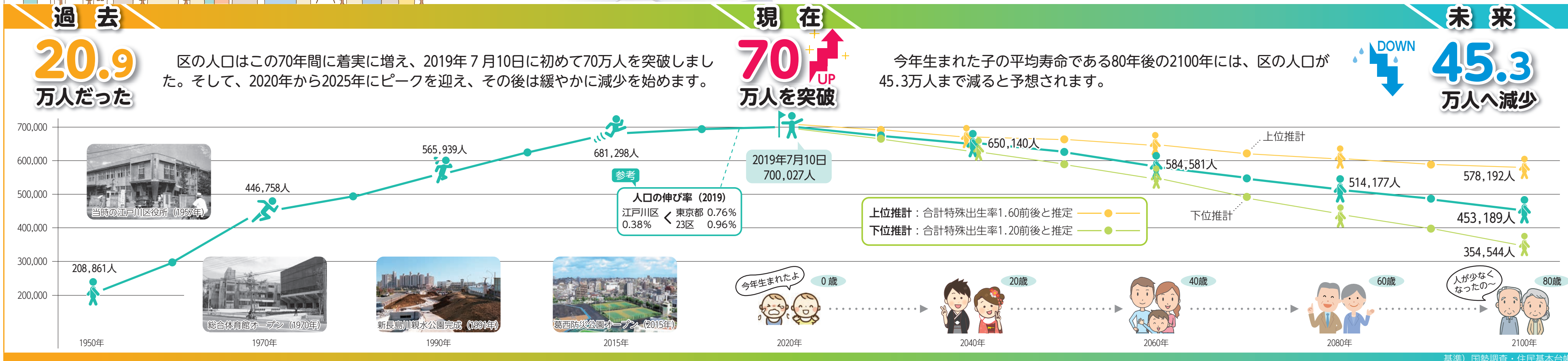


人口動態と人口推計

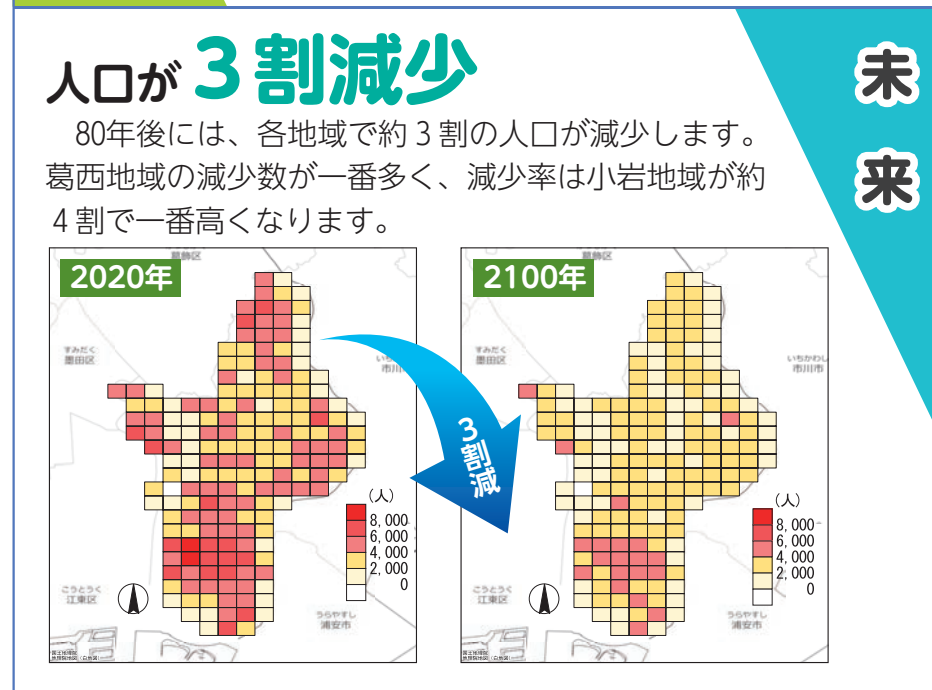
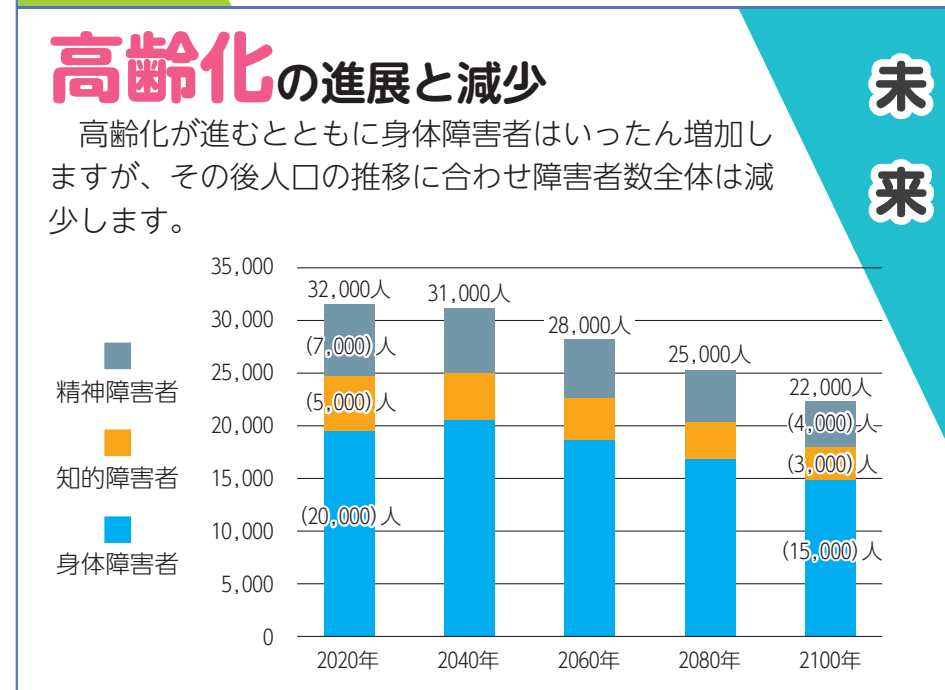
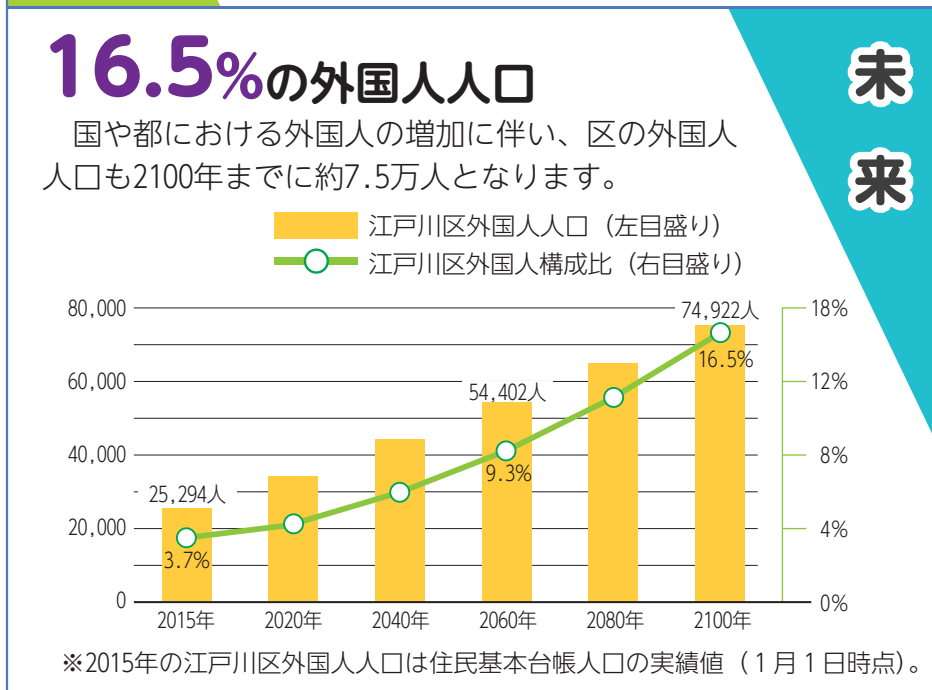
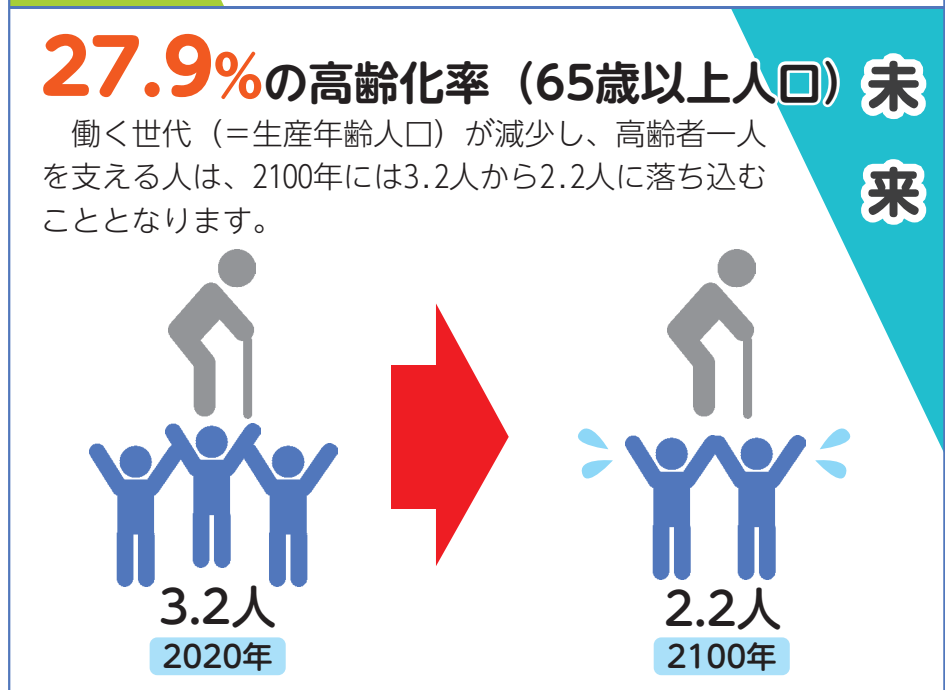
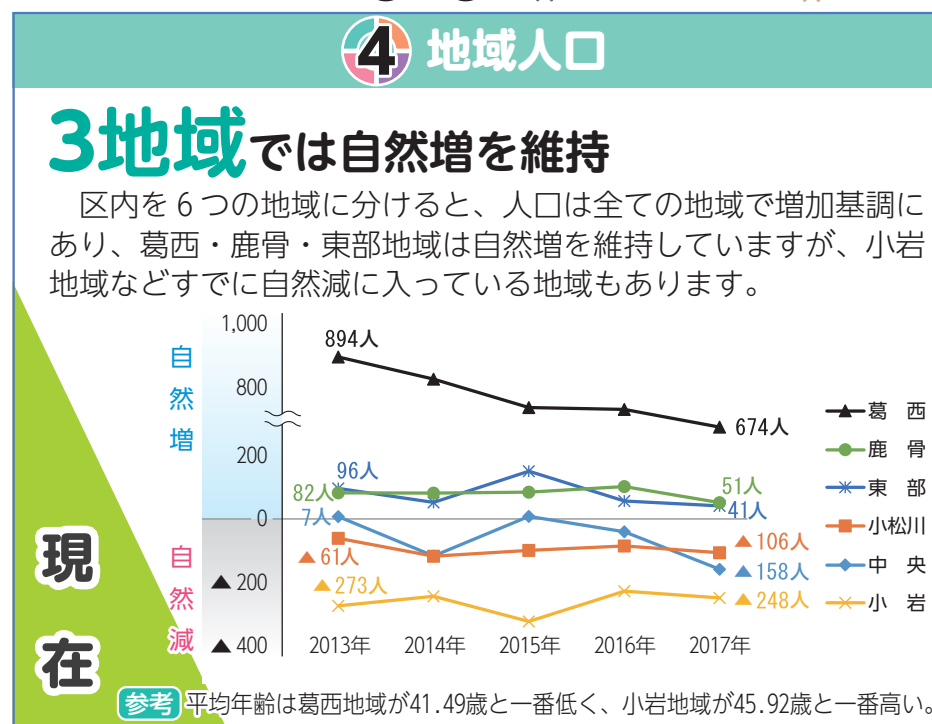
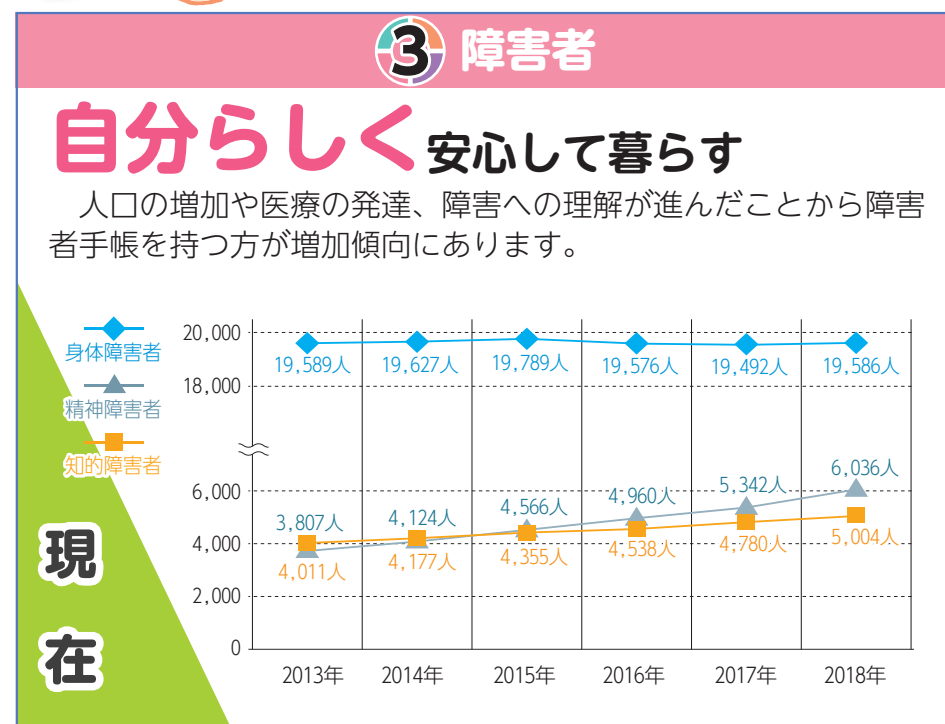
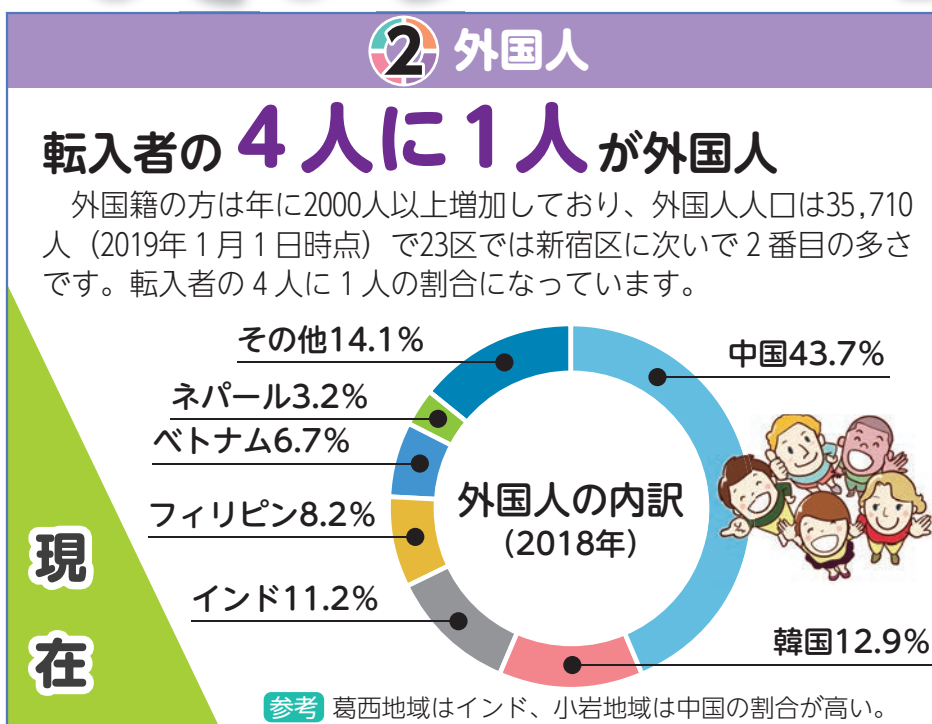
～江戸川区のひとびとの現在と未来を分析しました～



少子高齢化が進む中、これからの区の施策をどう考えていくのか。その基礎資料とするため、区の「人口」の現状分析と80年後までの推計を行いました。このデータを活用し、区は「だれもが安心して自分らしく暮らせるまち」を目指していきます。 区都市戦略課推進係 ☎5662-0323



80年後のひとびとの動きを4つの視点で見てください



新型コロナウイルスの影響で、行事などは実施の直前に中止となる可能性があります。電話・区ホームページなどで最新情報をご確認ください。なお、緊急事態宣言を受けた施設の休館により、電話がつかない場合もあります。

区ホームページ▶



凡例 日時(日程) 時間 場所 内容 定員(対象) ※原則、区内在住・在勤・在学の方が対象。費用(記載のないものは原則無料) 講師(敬称略) 出演(敬称略) 持ち物 主催 共催 後援

催しもの

新型コロナウイルス感染拡大に伴うタワーホール船堀・総合文化センターの公演中止およびチケット払い戻しについて

いずれも払い戻しにはチケットが必要で(発券済みの方のみ)。タワーホール船堀 中止公演=下表のとおり 払い戻し方法・5月31日までに電話で、タワーホール船堀☎5676-2211

日程	公演名
3月15日	ミッフィーのおたんじょうび SAKURA J SOUNDS with 江戸桜

総合文化センター 中止公演=下表のとおり 払い戻し方法・区ホームページまたは電話でご案内中、総合文化センター☎3652-1106

日程	公演名
5月1日	松竹大歌舞伎
5月16日	えどがわ能

タワーホール船堀「神田伯山独演会」区民限定優先特別受け付け

9月20日15時開演 5階大ホール 250席(申込順) ※全席指定。未就学児の入場不可。¥3500円 4月25日10時から電話またはホームページで、タワーホール船堀☎5676-2211 ※窓口での申し込みは新型コロナウイルス感染拡大防止のため中止します。



▲神田伯山

健康・福祉

リハビリ・運動相談

健診で運動習慣の見直しを指摘された方、フレイル予防のために足腰を鍛えたい方などに、理学療法士・作業療法士が個別に相談に応じます。5月21日(9時)から各会場へ電話で

日時(5月)	会場(健康サポートセンター)
7日(9時~11時)	清新町☎3878-1221
11日(14時~16時)	小岩☎3658-3171

脳と体のトレーニング・スクール ~めざせ! カッコイイおやじ~

脳と体をリフレッシュする学びと実践のプログラムです。第2の人生のための時間を作りませんか。6月3日~7月22日の毎週9時30分~11時30分(7月15日を除く全7回) 健康・体力・お口のチェック、栄養バランスの話、脳トレ、カッコイイおやじの会との交流ほか 区内在住の60~74歳の男性20人(申込順) 4月21日(9時)~5月8日(10時)に電話で、鹿骨健康サポートセンター☎3678-8711

スポーツ

水辺のテニス大会 ~第8回なでしこカップ~

6月8日(9時~16時) ※予備日は6月15日 18歳以上で区民大会初級~中級クラスの女性ペア16組(申込順) ¥1組2600円 5月12日(11時)から電話で、水辺のスポーツガーデン☎5636-6550

キッズテニス教室

基礎から学べる初心者向けの教室です。6月6日~27日の毎週(全4回) 6歳児~小学1年生30人→9時~10時10分、小学2~6年生30人→10時15分~12時 ※いずれも申込順。各3000円(保険代含む) 5月

ケット(お持ちの方)、運動着、帽子、タオルほか ※ラケットの無料貸し出しあり。5月11日(12時)から電話で、水辺のスポーツガーデン☎5636-6550



江戸川区の成人式は 今後も20歳を対象とします

民法の改正により、令和4年4月から成人年齢が18歳に引き下げられます。区では、引き下げ以降に行う成人式の対象年齢について国の動向や区内の都立高校生を対象としたアンケート調査を踏まえて検討した結果、現行通り「20歳を対象に」、「成人の日に」実施することとしました。なお、式典名称については今後検討します。



▲区ホームページ

現行通り「20歳を対象に」「成人の日に」実施する主な理由

- 国の省庁連絡会などの検討結果から、現行通りの実施が最も適切と判断できる
- 区実施のアンケート調査において、現行通り「20歳を対象に実施した方が良い」、「成人の日が出席しやすい」との回答が最も多かった
- 18歳を対象とすると、新成人(18歳)の皆さんの多くが受験や就職活動の時期と重なり、成人式への参加が困難になる
- 受験や就職の準備などに伴う本人や保護者の時間的・精神的・経済的な負担の重複を極力避けることで、本人だけでなく家族も含めて落ち着いた環境で成人を祝うことができる
- 「成人=20歳」という、これまでの社会通念がある

区青少年係☎5662-1629



えどがわ筋力アップトレーニング出張講座

~プラステンでフレイル予防~

平らなところをつまづく、歩くスピードが遅くなったなど、筋力・足腰の衰えが気になる方に向けた講座です。リハビリの専門家が出張し、体力測定や筋力アップトレーニングを行います。詳しくは、お問い合わせください。

9時~16時(祝日を除く) ※1回20分程度・年4回程度を予定。 場サークルや熟年者が普段活動している会場(区内)

区内在住で65歳以上の方を含むグループ 理学療法士、作業療法士

電話で最寄りの健康サポートセンターへ 中央☎5661-2467/小岩☎3658-3171/東部☎3678-6441/清新町☎3878-1221/葛西☎3688-0154/鹿骨☎3678-8711/小松川☎3683-5531/なぎさ☎5675-2515



新型コロナウイルス感染を防ぐために心掛けよう

手洗い

流水とせっけんによる手洗いを小まめに行いましょう。特に外出した後や口・鼻・目などに触る前には手洗いを徹底しましょう。



せき 咳エチケット

咳やくしゃみをするときには口や鼻を手ではなくティッシュで覆うなどの咳エチケットを守りましょう。また、周りの人への感染を防ぐため、マスクを着用し、人が多く集まる場所は避けましょう。



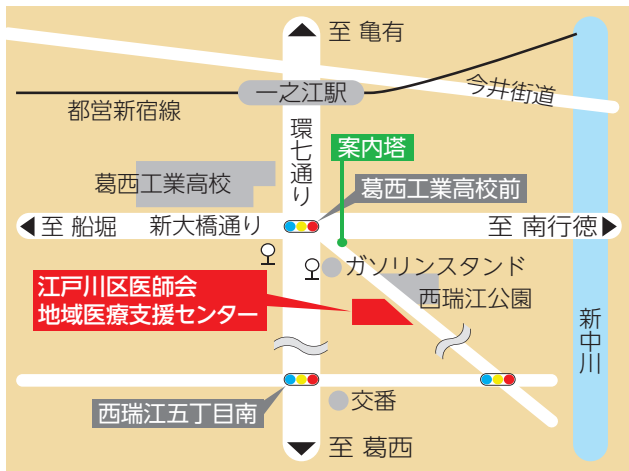
夜間・休日急病診療

受診の際は、健康保険証などを持参してください

◎当番医・接(整)骨院は変更になる場合があります。

江戸川区医師会夜間・休日急病診療所(小児科・内科のみ)

診療時間 毎日21時～翌朝6時・回視9時～17時 ☎5667-7775
 診療場所 西瑞江5-1-6(江戸川区医師会地域医療支援センター内)
 ※応急処置のため、薬の処方是最小限となります。



医療機関のご案内

- 江戸川区医師会休日診療テレホンセンター(回視9時～17時) ☎・☎5667-7557
- 東京都保健医療情報センター「ひまわり」(24時間) ☎5272-0303/☎5285-8080
- 東京消防庁救急相談センター(24時間) ☎#7119/ダイヤル回線☎3212-2323

休日急病当番医(急病のみ、往診不可) 診療時間9時～17時

※37.5度以上の発熱・呼吸器症状のある方は、受診する前に当番医療機関へ電話でご相談ください。

小児科 内科 眼科 耳鼻咽喉科 ※外科は、救急病院をご利用ください。

診療日	診療科	医療機関	住所	電話番号
4月26日(日)	小	みやのこどもクリニック	南葛西2-18-27	☎3869-4133
	内小	成光堂クリニック	北小岩2-7-6	☎3657-6576
		篠崎駅前クリニック	篠崎町2-7-1	☎5666-1331
	内	西村記念病院	平井3-25-17	☎3638-2301
		奥澤医院	船堀4-10-7	☎3877-5210
4月29日(祝)	眼	平井徳久眼科	平井4-7-16	☎3683-2721
	耳	敷井耳鼻咽喉科クリニック	南葛西6-15-14	☎5676-4787
	小	山本小児クリニック	中葛西3-11-20	☎3688-8600
4月29日(祝)	内小	むらかみクリニック	一之江7-38-8	☎5678-7377
		小岩医院	東小岩6-21-5	☎3657-1378
	内	田中医院	平井6-30-1	☎3612-3352
		岩井整形外科内科病院	南小岩8-17-2	☎5694-6211
	眼	船堀眼科	船堀3-7-1	☎3877-3141
耳	きた耳鼻咽喉科クリニック	瑞江2-15-13	☎3676-8733	

江戸川区歯科医師会休日歯科応急診療所(要予約)

診療時間 回視9時～17時(受け付けは16時30分まで) ☎・☎3672-8215
 診療場所 東小岩4-8-6(江戸川区歯科医師会館内)

休日応急当番接(整)骨院(施術時間9時～17時)

診療日	接骨院	住所	電話番号
4月26日(日)	前原接骨院	東小岩1-17-4	☎3657-1520
	まつえ接骨院	松江1-15-11	☎3656-9518
4月29日(祝)	忍田接骨院	東小岩4-32-2	☎3657-8124
	山中整骨院	南葛西1-10-5	☎3877-1454

ありがとうございました 寄付

〈地域力活用基金に〉

♥明るい社会づくりの会瑞江地区10万3646円=福祉バザー売り上げ

〈スポーツ夢基金に〉

♥江戸川ポニーリーグ野球協会8万円=チャリティーオークションの売上金の一部

〈感染症対策に〉

- ♥鈴木孝行1000万円=感染症対策のために
- ♥一般社団法人京葉鈴木政経塾500万円=同上
- ♥株式会社KSJ1000万円=同上
- ♥有限会社中央建設機工500万円=同上
- ♥公益財団法人京葉鈴木記念財団500万円=同上

☎秘書課☎3652-1151 内線2021

♥清新ふたば小学校2万円=江戸川区の社会福祉のために

♥M'sピープル3000円=M'sピープルフェスタ収益の一部

♥株式会社ベルク江戸川臨海店3万1400円=お客さまなどから寄せられた募金

♥黒澤巖1万円=心身障害児(者)親子激励バスハイクのために

♥ママさんバレーボールエスペランサ1万1300円=なごみの家の子どものための事業のために

♥江戸川区更生保護女性会5100円=同上

♥上小岩小学校1万9849円=お年玉募金

♥南葛西第三小学校2万2404円=同上

♥あすなろ会左真紀一座5000円=創立53周年を記念して

♥株式会社夢グループ6120円=地域福祉活動の推進

♥くつろぎの家利用者有志一同2万7200円=善意の箱に寄せられた浄財

♥本郷獅子もみ会1万4487円=篠崎本郷の獅子もみ行事収益の一部

☎区社会福祉協議会☎5662-5557

〈江戸川区社会福祉協議会に〉

♥日蓮宗東京東部社会教化事業協会3万円=福祉の一助に

♥匿名6000円(2回分)=同上

♥東京都行政書士会江戸川支部3万円=同上

♥篠崎小学校1万4101円=同上

♥匿名1731円=同上

♥渡辺重夫1万円=同上

♥東京司法書士会江戸川支部3万円=同上

♥山崎工務店睦会9万4272円=同上

♥大原二郎2万円=同上

敬称略・順不同。有効に使わせていただきます。寄付をいただいた方の意向により、一部内容を省略している場合があります。

えどぶら edo-bura



区の見どころやお店など情報がいっぱいアプリです。安心して外出できる日に向けて、まちあるきの計画を練ってみてはいかがでしょうか。また、自宅でも楽しめるフォトフレームなどの機能もあります。

☎編集係☎5662-0403



アプリのダウンロードは右記のQRコードからできます(iOS 9.0以降、Android 5.0以降対応)。

※通信料は利用者の負担となります。





あなたはもう入ってる？ 4月から自転車保険の 加入義務化スタート！



都内で自転車を利用する方の「自転車損害賠償責任保険等」(以下、自転車保険)への加入が義務化されました。交通ルールを守った運転を心掛けつつ、「もしも」に備えて自転車保険に必ず加入しましょう。

自転車保険って必要なの？

自転車は手軽だけど危険な乗り物

自転車は便利で手軽な乗り物ですが、乗り方を間違えると危険な乗り物になります。

区内での自転車事故の発生件数は平成28年から毎年増えていて、昨年は981件も発生しました。

1億円近い賠償金の可能性も！

自転車の事故というと「大したことない」と思うかもしれませんが、実際に起きた自転車事故では大けがを負わせてしまい、高額賠償が発生した事例がいくつもあります。



事例 障害を負わせ約9500万円の賠償

男子小学生(当時11歳)が夜間、帰宅途中に自転車で走行中、歩行中の女性(当時62歳)と正面衝突。女性は頭蓋骨骨折などの重傷を負い、意識が戻らない状態となった。裁判所は、保護者に監督責任を認め約9500万円の賠償を命じた。(平成25年7月4日神戸地裁判決)

今すぐCHECK! あなたは入ってる？

- 自転車にTSマーク(点検日から1年以内)が貼られている
- 自転車向けの損害賠償責任保険に加入している
- 下記の損害保険に加入し、「個人賠償責任特約」をセットしている



▲TSマーク

自動車保険、火災・傷害保険、共済、団体保険、クレジットカード付帯保険 ほか

いずれも該当しない

自転車保険に未加入のため加入が必要です。



なるほど! 万一の事故に備えるんですね

いずれかに該当する

すでに自転車保険に加入しています。補償内容などについては各保険会社にご確認ください。



まだ加入してない方へ!

江戸川区「区民交通傷害保険」

対象 令和2年7月1日時点で区内在住・在勤・在学の方

保険期間 7月1日～令和3年6月30日

申込期間 5月1日金～6月19日金

申込方法 区内のゆうちょ銀行、郵便局、金融機関(銀行、信用金庫、信用組合、労働金庫、農協)の窓口で申込書を記入し、保険料をお支払いください。

※右表の内容は概要です。詳しくは区ホームページをご覧ください。



▲区ホームページ

コース名	一時払保険料(年間)	最高保険金額	
		交通傷害	自転車賠償
AJ	1400円	150万円	1億円
BJ	2100円	350万円	
CJ	3300円	600万円	

問い合わせ先

- 自転車保険の義務化、保険加入手続きについて
交通安全推進係 ☎5662-1998
- 区民交通傷害保険の内容について(引受保険会社)
損害保険ジャパン(株)東京公務開発部営業開発課
☎3349-9666 = 9時～17時(土日祝を除く)