



えどがわ

新型コロナウイルスの
集団感染を防ぐために

STOP!

換気が悪く、人が密に
集まって過ごすような
空間に集団で集まるこ
とを避けましょう。

発行/江戸川区 編集/広報課 〒132-8501 江戸川区中央1-4-1 ☎3652-1151(代表) ☎3652-1109 🌐https://www.city.edogawa.tokyo.jp/

新型コロナウイルス感染症

江戸川区の4月からの主な取り組みをお知らせします

3月下旬に示された国や都の方針に基づき、学校の再開など4月からの江戸川区の取り組みについて以下のとおりお知らせします。引き続き、区民の皆さんのご理解とご協力をお願いします。なお、紙面の内容は3月25日時点の内容です。最新情報は区ホームページをご覧ください。

▼区ホームページ



記載のない事項は現在の対応を4月12日(日)まで継続します。

最新情報は
区ホームページを
ご覧ください



●区立小・中学校(4月6日月から)、区立幼稚園(4月9日(木)から)

児童・生徒の健康管理について家庭の協力をいただきながら、始業式から再開します。

始業式、入学(園)式

新型コロナウイルス感染症対策のための配慮を行い実施します。詳しくは各学校(園)にお問い合わせください。

学童クラブ、すくすくスクール

学童クラブはこれまで同様実施します。すくすくスクールについては、小学校の再開と併せて実施します。

春季休業期間中の校庭開放

児童の運動機会確保の観点から、小学校の校庭を当該校児童の遊び場として開放します。

☎午前・午後の2時間程度(土日を除く) ※詳しくは各学校にお問い合わせください。

●子育てひろば(4月6日月から)

※共育プラザ内の子育てひろばは4月7日(火)から。

●共育プラザ(4月7日(火)から)

●子ども未来館(4月7日(火)から)

※1階の篠崎子ども図書館は、予約した本などの貸し出しと返却のみ対応しています。

●健康サポートセンターでの子どもの健診・講習会(4月から)

乳幼児健康診査・講習会など一部内容を変更して再開します。詳しくは区ホームページまたは担当地域の健康サポートセンターへお問い合わせください。

- ◎37.5度以上の発熱など体調不良の際は、ご利用いただけません。
- ◎入館時の消毒と定期的な換気を行いますので、ご協力ください。
- ◎当面の間、イベントは実施しません。

◆中止となる主なイベントなど

●小松川千本桜まつり(4月5日(日)) ●日本観賞魚フェア(4月11日(土)・12日(日))

●青少年の翼事業 ⇨令和2年度に予定していた青少年の翼事業は、新型コロナウイルス感染症の対応のため、中止となりました。引き続き、区の健全育成事業についてご理解とご協力をお願いします。

新型コロナウイルス感染症 症状が疑われる方

江戸川区帰国者・接触者電話相談センター ☎5661-1124 9時~17時(土日祝を除く)

東京都新型コロナ受診相談窓口 ☎5320-4592 平日の17時~翌9時、土日祝休

●37.5度以上の発熱が4日以上続くなど風邪の症状がある ●強いだるさ(倦怠感)や息苦しさ(呼吸困難)がある など

新型コロナウイルス感染症 症状はないが不安のある方

保健予防課 感染症対策係 ☎5661-2475 8時30分~17時15分(土日祝を除く)

厚生労働省コールセンター ☎0120-565653 9時~21時(土日祝を含む)

東京都新型コロナウイルス感染症電話相談窓口 ☎0570-550571 9時~21時(土日祝を含む)
☎5388-1396

※多言語(英・中・韓)による相談。
※聴覚障害のある方などからの相談。

新型コロナウイルスの影響で、行事などは実施の直前に中止となる可能性があります。
電話・区ホームページなどで最新情報をご確認ください。

区ホームページ▶



参加申し込み記入例

- ①催し名・コース(希望日・時間)
- ②郵便番号・住所
- ③氏名(フリガナ)
- ④年齢(学年)
- ⑤連絡先(電話・FAX番号など)

※往復ハガキの場合は、返信用にも住所・氏名を記入。

- 原則①～⑤を全て記入
- 区内在勤・在学の場合は⑥勤務先・学校名を記入
- 記事内に指定がある場合は⑦そのほか記載事項を記入
- 原則1人1枚(重複申し込みは無効)

児童・生徒の登校をサポートするボランティアとして活動しませんか

登校の付き添いなどを通じて、不登校の児童・生徒の学級復帰の手助けをするボランティアを募集します。**活動日**=週1・2回(1回1～4時間程度) **人**心理・教育学を学ぶ大学生・大学院生、教員経験者または本活動に理解のある方 **申**電話で受け付け中、教育研究所事務係 ☎5662-7059



東京都子育て支援員研修(地域保育コース)の受講者募集

保育や子育て支援事業に従事するために必要な知識や技能などを有する「子育て支援員」の養成研修です。**人**区内在住または区内の保育施設などで働いていて、今後、子育て支援員として働く意欲がある方 **申**4月3日(金)～17日(金)に申込書を簡易書留で郵送(必着)、〒163-0718 新宿区西新宿2-7-1 小田急第一生命ビル18階 東京都福祉保健財団 ☎3344-8533 ※申込書は

運営支援係(区役所3階7番)または各事務所で配布するほか、東京都福祉保健財団のホームページでもダウンロードできます。研修内容など詳しくは、東京都福祉保健財団ホームページ(Ⓔ <http://www.fukushizaidan.jp/111kosodateshien/>)をご覧ください。

令和2年度東京都製菓衛生師試験

江戸川保健所・各健康サポートセンターで願書を配布します。詳しくは、お問い合わせください。**試験日**=6月6日(土) **願書配布期間**=5月1日(金)まで **申**5月1日(金)までに願書を郵送(消印有効) **人**食品衛生第一係、食品衛生第二係 ☎3658-3177

退職や就職のときなどには国民健康保険の届け出を忘れずに

国民健康保険に加入している方が、就職などでほかの健康保険(職場の健康保険など)に加入したときには、国民健康保険をやめる手続きが必要です。また、退職などで職場の健康保険などをやめた方や扶養ではなくなった方は、国民健康保険への加入手続きが必要となります(職場の健康保険を任意継続する、別の健康保険に加入する方は手

続きの必要はありません)。国民健康保険をやめる・加入する理由が生じた日から14日以内に、区役所区民課または各事務所の保険年金係で手続きをしてください。**人**国民健康保険資格係 ☎5662-0560

選挙管理委員会臨時職員募集

雇用期間=5月7日～7月31日 **勤務日**=月～金のうち週4・5日(祝を除く、土勤務の場合あり) **人**10時～16時 **人**選挙事務 **人**2人 **賃金**=日額5250円 ※交通費の支給は月額5万5000円まで。**申**4月15日(金)までに履歴書(写真貼付)を郵送(必着)、〒132-8501(住所不要)選挙管理委員会事務局(区役所西棟5階) ☎5662-5553 ※書類選考の上、通過者には後日面接を実施します。必ず事前に区ホームページ内の「人事・採用情報」をご確認ください。

防犯ブザーを配布します

子どもたちの安全を守るために、区教育委員会では区内在住の新小学1年生を対象に防犯ブザーを無償で配布しています。故障など



お知らせ

戦没者などのご遺族の皆さんへ～第十一回特別弔慰金の受け付け～

戦没者などの死亡当時のご遺族で、令和2年4月1日において公務扶助料や遺族年金などを受ける方がいない場合に、額面25万円、5年償還の記名国債が支給されます(支給要件有り)。請求期限は5年3月31日(金)です。**申**福祉推進課庶務係 ☎5662-0086

4月から区の組織の一部が変わりました

企画担当係 ☎5662-6045

区の組織の一部を改正しました。主な内容をお知らせします。

経営企画部

- 地域共生社会(誰もが自分らしく安心して暮らせる社会)の実現に向けた取り組みを推進していくため、都市戦略課に地域共生担当係を設置します。

新庁舎・大型施設建設推進室

- 新庁舎建設および大型施設の再編・整備を推進するため、新庁舎・大型施設建設推進室を設置します。
※場所は中央1-5-3 第三庁舎別館。
- 新庁舎・大型施設建設推進室に施設計画課(計画係、児童文学館開設準備担当係)、新庁舎建設推進担当課(推進係)および建設技術課(建設技術担当係)を設置します。



総務部

- 人権啓発のさらなる推進のため、総務課の人権推進担当係と児童女性課(4月から児童家庭課)の女性センターの啓発事業を統合し、人権啓発係に再編します。
※人権・男女共同参画推進センター内(瑞江2-9-15)に設置。

文化共育部

- 地域文化のさらなる振興を図るため、文化課の推進係を文化振興係に再編します。
- 地域の育成力向上に向けた取り組みを支援するため、健全育成課に育成活動支援係を設置します。

福祉部

- ひきこもりの方の支援に向けた仕組みづくりを行うため、生活援護第一課にひきこもり施策担当係を設置します。

子ども家庭部

- 児童虐待の対応をより早く、かつ的確に行うことを目的に、子ども家庭部に児童相談所を設置します。
- 児童相談所に相談課(庶務係、総合相談係)、援助課(管理係、調査係、援助第一・第二係、心理指導第一・第二係、地域支援係)および一時保護課(調整係、保護第一・第二・第三係)を設置します。
- 児童相談所の設置に伴い、子ども家庭支援センター、児童相談所開設準備担当課および一時保護所開設準備担当課を廃止します。
- 時代に即した児童福祉施策を推進するため、児童女性課の名称を児童家庭課に改めます。
- 子ども家庭支援センターの廃止に伴い、庶務係および自立支援係を相談係および自立援助係に再編し、児童家庭課に設置します。
※人権・男女共同参画推進センター内(瑞江2-9-15)に設置。
- 幼児教育・保育無償化に伴う施設利用費の給付事務に対応するため、子育て支援課に施設利用給付係を設置します。



健康部

- 健診事業を整理・統合するため、健康推進課のがん予防・事業係と医療保険課の保健事業係を健診係に再編します。
- 母子保健を充実させるため、健康サービス課に母子保健係を設置します。
- 児童相談所開設に伴う小児慢性特定疾病医療費助成制度への対応と、難病・大気汚染などの医療給付事業を推進するため、保健予防課の庶務係を医療給付係に再編します。



で使用できなくなった場合は、小学3年生まで無償で交換(電池交換は保護者負担)します。区立小学校在籍の児童⇨学校を通じて配布/そのほかの児童⇨お子さんの住所・年齢を確認できるものを持参し、学校経理係(区役所4階5番)へ 区学校経理係 ☎5662-1625

地価公示価格の閲覧

令和2年1月1日時点の価格です。土地売買のときなどの目安としてください。**閲覧場所**=都市計画係(区役所第三庁舎)、各事務所・図書館(篠崎子ども、鹿骨・清新町コミュニティ図書館を除く) ※国土交通省のホームページ(☎http://www.mlit.go.jp/totikensangyo/totikensangyo_fr4_000043.html)でもご覧になれます。☎都市計画係 ☎5662-6369

休館のお知らせ

鹿骨コミュニティ図書館 ☎3678-6891
 4月13日(木)・14日(金)⇨特別図書整理のため



臨時回収 古着・古布リサイクル

通常古着・古布リサイクル回収に出せない方に向けて、臨時回収を実施します。

☎場右表のとおり(雨天実施)

●回収への出し方は?

洗ってあるものを、透明または半透明の袋に入れて、ぬれないように縛って指定の時間内に出してください。ぬれているもの、汚れたままのものは回収できません。

●回収できるものは?

古着 ゴム製を除く衣類全般
古布 タオル、毛布、布団カバー、ハンカチ、カーテンなど

●回収できないものは?

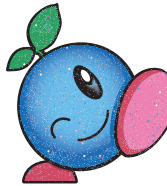
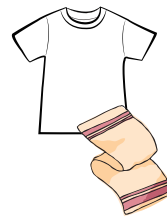
泥や油汚れのあるもの、ぬいぐるみ、毛糸玉など(1辺が30cm未満のもの)

⇨燃やすごみに

カーペット、マットレス、布団など(1辺が30cm以上のもの)

⇨粗大ごみに

☎ごみ減量係 ☎5662-1689



ごみ減量・リサイクル推進キャラクター「くるん」

日程	時間	回収場所
4月19日(日)	9時～11時	小岩健康サポートセンター
	13時～15時	鹿骨区民館
5月3日(祝)	9時～11時	東京葬祭駐車場 (JR総武線高架下・南小岩6-5)
	13時～15時	一之江ひだまり公園 (葛西工業高校裏・一之江7-69-1)
5月10日(日)	9時～11時	下鎌田広場 (東部区民館前)
	13時～15時	葛西区民館
7月18日(土)	9時～11時	東京葬祭駐車場 (JR総武線高架下・南小岩6-5)
	13時～15時	一之江ひだまり公園 (葛西工業高校裏・一之江7-69-1)

お願い

事故防止や近隣住民の迷惑防止のため、自動車での持ち込みはご遠慮ください。

4月1日(水) オープン 児童相談所 はあとポート



開館時間 8時30分～17時
開館日 月～土(祝休・年末年始を除く)
電話番号 ☎5678-1810

児童相談所「はあとポート」所在地
 中央3-4-18

- JR総武線「新小岩駅」から徒歩20分
- 都営バス・京成タウンバス「江戸川文化センター前」下車徒歩4分、「江戸川区役所前」下車徒歩8分
- 都営バス「NTT江戸川支店前」下車徒歩4分

船堀シネバル
上映のご案内 ☎5658-3230

作品名	日程(4月)
名探偵コナン	17日(金)から
クレヨンしんちゃん	24日(金)から

※上映作品・時間は、ご確認ください。
 ※毎週回は、区民割引デー(1100円)、ダブル・スタンプデーです。
 ※毎週回はレディースデー(女性1100円)です。

えどがわ区民ニュース
 4月1日号放映中!

- 特集 誰もが安心して自分らしく暮らせるまちへ 令和2年度 江戸川区予算
- ビデオレポート 輝石の魂 EDOGAWA ATHLETE FILE 体操 堀端香/パラローイング 山岸英樹

CATVで放送中!
 ◎J: COM江戸川 11チャンネル(☎9時から/12時から/20時から)
 ※曜日・時間で番組内容が異なります。
 えどがわ区民ニュースホームページでもご覧いただけます(スマートフォン対応)

☎DVDなどの貸し出し・申し込み
 ⇨映像広報係 ☎5662-6167

4月6日(月)～15日(水)

春の全国交通安全運動

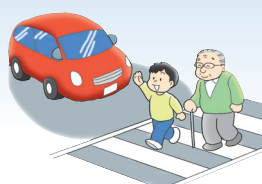
●交通事故の状況

昨年の区内の交通事故発生件数は1697件で、前年と比べ98件減少しました。死者は5人で前年より6人減少しています。

交通事故の約4割に熟年者が関わっています。また、交通事故件数の約6割に自転車に関わっています。

●事故防止のための取り組み

- ①子どもをはじめとする歩行者の安全の確保
- ②高齢運転者などの安全運転の励行
- ③自転車の安全利用の推進
- ④二輪車の交通事故防止



交通ルールとマナーを守り、交通事故をなくしましょう

運動期間中の4月10日(日)は「交通事故死ゼロを目指す日」です。みんなで交通安全を心掛けましょう。

「やさしさが 走るこの街 この道路」

☎交通安全推進係 ☎5662-1998

令和2年度 江戸川区職員I類(一般・新方式)募集

受験申込受付期間 ▷郵送(消印有効)⇨4月2日(日)まで
 ▷インターネット⇨4月6日(木)まで
職員採用ガイド 区役所、各事務所などで配布
第1次試験日 5月3日(祝)

採用区分	試験区分	採用予定数	主な受験資格
一般方式	事務	25人程度	日本国籍を有し、平成元年4月2日～11年4月1日に生まれた方
	土木造園(土木)		
	建築		
	機械		
	電気		
新方式	福祉	若干名	国籍を問わず、平成3年4月2日～11年4月1日に生まれた方
	衛生監視(衛生)		
	保健師		
新方式	土木造園(土木)	若干名	日本国籍を有し、平成元年4月2日～11年4月1日に生まれた方

※受験資格など詳しくは、区ホームページをご覧ください。

☎能力開発推進係 ☎5662-1003

区ホームページ▶



毎月10日は「もったいないクッキングデー」

毎月10日は、捨ててしまいがちな食材で「もったいないクッキング」にチャレンジ! 区ホームページ上の「食べきりレシピ」もご利用ください。☎ごみ減量係 ☎5662-1689

協協力 申し込み 問い合わせ 電子メール ホームページ 印のあるものは直接会場へ(印のあるものは要申し込み) 同記事内の共通事項 主に子ども・親子が対象、または内容が子育てに関するもの

凡例 日時(日程) 時間 場所 内容 人定員(対象) ※原則、区内在住・在勤・在学の方が対象。費用(記載のないものは原則無料) 師講師(敬称略) 出演(敬称略) 持ち物 主催 共催 後援

新型コロナウイルスの影響で、行事などは実施の直前に中止となる可能性があります。電話・区ホームページなどで最新情報をご確認ください。

区ホームページ▶



健康・福祉

健康サポートセンター

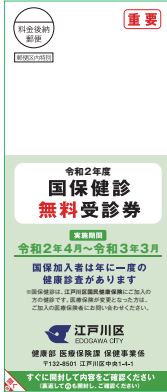
中央 ☎5661-2467 葛西 ☎3688-0154
小岩 ☎3658-3171 鹿骨 ☎3678-8711
東部 ☎3678-6441 小松川 ☎3683-5531
清新町 ☎3878-1221 なぎさ ☎5675-2515

国保健診(40~64歳) 無料 ~令和2年度の健診が始まりました~

受診期間 = 4月1日(日)~令和3年3月31日(日)

国民健康保険に加入している40~64歳(昭和31年4月1日~56年3月31日生まれ)の方 ※対象の方には受診券を送付済みです。

江戸川区医師会医療検査センター(タワーホール船堀6階) 健康保険証受診方法 = ☎5676-8818(日~日 8時45分~17時、祝日を除く) または <https://www.kenshin-edogawa-web.jp> で予約して会場へ



インターネット予約

診係 ☎5662-0623

こころの健康・物忘れ相談

専門医が相談に応じます。☎電話で各申込先へ

会場・申込先	日程		時間
	4月	5月	
中央	28日(日)	—	13時30分から
	—	14日(日)	14時から
小岩	9日(日)	—	13時30分から
	—	15日(日)	14時から
東部	17日(日)	—	14時から
	23日(日)	28日(日)	9時30分から
清新町	9日(日)	22日(日)	14時から
葛西	—	14日(日)	9時30分から
	21日(日)	—	13時30分から
鹿骨	—	27日(日)	14時から
小松川	22日(日)	19日(日)	13時30分から
なぎさ	20日(日)	21日(日)	14時から

高次脳機能障害専門相談

高次脳機能障害は、頭部のけがや脳卒中などにより、「新しいことが覚えられない」「感情のコントロールができない」など、日常生活が困難になる障害です。専門医が相談に応じます。☎4月16日(日)9時30分~11時30分 症状

が思い当たる方またはその家族5人(申込順) 堀田富士子(東京都リハビリテーション病院) ☎☎電話で受け付け中、地域活動支援センターはるえ野(春江町2-41-8) ☎5664-6070=☎日10時45分~19時・☎日10時45分~17時 ◎毎週(日)にグループ訓練を実施しています。

アルコールの問題でお困りの方へ

一度飲み出したら止まらない、飲酒が原因で職場や家族に迷惑をかけるなど、お酒に関する悩みを専門家に相談してみませんか。☎4月8日・22日、

5月13日・27日の(日)14時~16時 中央健康サポートセンター 区内在住の本人またはその家族3組(申込順) ☎☎事前に電話で、最寄りの健康サポートセンターへ

神経難病相談

5月14日(日)13時30分~15時30分 専門医による診察・療養相談 パーキンソン病・脊髄小脳変性症などの神経難病やその疑い(しびれ、麻痺、歩行・言語障害など)のある方5人(申込順) ☎☎4月2日(日)~8日(日)に電話で、江戸川区医師会 ☎3652-3166=9時~17時(日を除く)

飼い犬の狂犬病予防注射

4月に開催を予定していた狂犬病予防集合注射は、新型コロナウイルス感染症の拡大防止のため中止となりました。その代わりとして、今年度に限り下記の江戸川区獣医師会加盟動物病院において、6月末まで集合注射と同額で予防注射をすることができます。注射を受ける際は、狂犬病予防注射の通知(ハガキ)を必ず持参してください。通知は、飼い犬を登録済みの方に送付済みです。 ※診療日時は各病院に直接ご確認ください。



病院名	所在地	電話番号
ごしま動物病院	平井3-7-16	☎3681-3824
ポプラ動物病院	平井5-22-9	☎3616-8630
ひなた動物病院	中央1-14-22	☎3651-0973
穴戸動物病院	中央4-21-17	☎3651-0241
えじりペットクリニック	松島4-46-18	☎5879-9911
桜井動物病院	松江3-11-17	☎3652-9101
マツモト動物病院	一之江7-31-4	☎3656-1817
二條動物病院	春江町2-48-14	☎5666-5601
ごしま動物病院	江戸川1-9-162	☎5664-6630
市川動物病院	瑞江4-1-10	☎3677-8782
ながしまペットクリニック	東小岩2-4-12	☎3671-9749
みなみこいわペットクリニック	南小岩6-15-28	☎3673-2369
もみの木動物病院	北小岩1-1-14	☎3657-2294
北小岩動物病院	北小岩4-39-1	☎5668-5665
赤塚ペットクリニック	北小岩6-1-11	☎3672-6310
川原動物病院	篠崎町1-22-24	☎3678-5424
クロス動物病院	下篠崎町17-9	☎3676-7251
リーン動物病院	船堀7-19-11	☎3687-8858
西葛西ペットクリニック	北葛西3-1-22	☎3675-1515
安田動物病院	中葛西2-16-1	☎3687-7778
葛西りんかい動物病院	中葛西6-2-3	☎6808-6712
パウ動物病院	南葛西2-1-6	☎3877-2200

¥3750円(注射済票交付手数料550円を含む)

※飼い犬が未登録の場合は、上記費用のほかに登録手数料3030円が必要です。

◎令和2年3月2日以降に動物病院で注射を受けた犬は、保健所、各健康サポートセンター、区民課、各事務所庶務係で注射済票の交付を受けることもできます。注射済みの証明書と通知を持参してください。費用は550円です。

動物管理係 ☎3658-3177

元気なときこそ がん検診 無料

~50歳以上の方へ内視鏡による胃がん検診が始まりました~ ☎健診係 ☎5662-0623

種類・対象	受診方法・場所
子宮頸がん【細胞診】 ※体がんは医師が必要と認めた方に実施。	20歳以上 診療日・診療時間内に区内指定医療機関(区ホームページなどをご確認ください)へ
胃がん【内視鏡】 ※妊娠中(可能性含む)の方を除く。前年度未受診の方のみ受診可。	50歳以上 電話で☎5676-8818へ仮申し込み後、送付される書類に同意をする方は本申し込みの上、江戸川区医師会医療検査センター(タワーホール船堀6階)へ
胃がん【エックス線】 ※妊娠中(可能性含む)の方を除く。	30歳以上 下記へ予約の上、江戸川区医師会医療検査センターへ
乳がん 30~39歳【超音波】 40~64歳【超音波またはマンモグラフィ】 65歳以上【マンモグラフィ】 ※授乳中・妊娠中(可能性含む)の方を除く。マンモグラフィは前年度同検査未受診の方のみ受診可。	30歳以上 ▷予約電話☎5676-8818 予約受付時間(祝日を除く) 日~日 8時45分~17時 ▷インターネット予約 https://www.kenshin-edogawa-web.jp ※マンモグラフィ検査のみ東京臨海病院、江戸川病院でも受診可。
大腸がん【便潜血反応】 各会場で検便の容器を受け取り、採便後、提出してください	40歳以上 ▷保健所、健康サポートセンター ▷日~日 ▷江戸川区医師会医療検査センター ▷日~日 ▷区内指定医療機関へ診療日
口腔がん【視触診】 ※細胞診は歯科医師が必要と認めた方に実施。	50歳以上 電話で健診係(予約電話☎5661-2463)へ申し込み後、送付される受診券をもとに区内指定歯科医療機関へ予約
肺がん【エックス線、喀痰細胞診】 ※妊娠中(可能性含む)の方を除く。	直接、江戸川区医師会医療検査センターへ日~日 9時~11時・13時~15時 ※タワーホール船堀が休館の場合は休診。 ※前立腺がん検診は診療日に区内指定医療機関(区ホームページなどをご確認ください)でも受診可。
前立腺がん【血液検査】 令和2年4月~3年3月に60・65・70歳の誕生日を迎える方	

◎年1回受診できます(胃がんの内視鏡、子宮頸がん、乳がんのマンモグラフィ、口腔がんは2年に1回)。受診日は祝日を除く。結果通知は1カ月以内に送付します。
※喀痰細胞診は医療検査センターで肺がん検診を受診後、容器を配布します。
※いずれの検診も治療中・経過観察中および妊娠中など、身体の状況により受診できない場合があります。

江戸川区を、ぶら~りとしたくなる!



区の見どころやお店などの情報がいっぱい
のアプリです。スタンプラリーやフォト
フレームなどの楽しい機能もあります。
編集係 ☎5662-0403

お得な
クーポンも
記信中

アプリのダウンロードは右記のQRコード
からできます (iOS 9.0以降、Android 5.0
以降対応)。
※通信料は利用者の負担となります。
※歩きながらの利用はやめましょう。



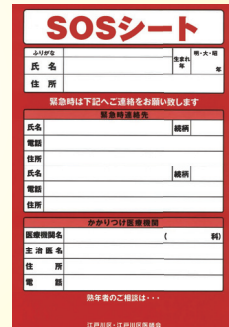
熟年者向け「SOSシート」を
配布しています

主に65歳以上の熟年者の方が救急車を要請
した際に、主治医の情報などが救急隊員にす
ぐに伝わることを目的としたシートです。

配布場所 各熟年相談室 (地域包括支援セン
ター)、各なごみの家

介護保険被保険者証など、住所・氏名・年
齢の確認ができるもの

介護保険課事業者調整係 ☎5662-0032



図書館へ行こう!

催し	日時	対象	会場・申し込みなど
影絵劇「おやゆびひめ」 影絵劇団かしの樹	5月6日 日 11時~12時	幼児(保護者同伴) ~小学生100人 (申込順)	場 4月2日 日 9時から 電話または窓口で、西葛西 図書館 ☎5658-0751
大人が楽しむ語りの会 甲斐智子、山本貴子、 鈴木真理亜	5月9日 日 14時~ 15時30分	中学生以上の方 30人(申込順) ※小学生以下の同伴不可。	場 東葛西コミュニティ会館 4月2日 日 12時から電 話または窓口で、東葛西図 書館 ☎5658-4008

~スポーツ施設の教室~

スポーツランドのアイススケート教室				
教室名(対象)	日程	時間	定員(抽選)	費用
親子スケート (年中児~中学生のお子さんと保護者)	5月7日~28日の 毎週 日 (全4回)	16時30分 ~18時	30組	保護者4560円、 お子さん2880円
中級スケート (直進滑走ができる小学生以上の方)		18時30分 ~20時	60人	4560円 (中学生以下 2880円)
一般初級スケート (高校生相当以上の方)		11時45分 ~13時15分	30人	5160円

※いずれも費用は貸し靴料含む。
《 》手袋、長袖の服、長ズボン、靴下 《 》4月7日 日 までに往復ハガキ(2面記入例参照)を郵送(必着)または通常ハガキを持参し窓口で、〒133-0063 東篠崎1-8-1 スポーツランド ☎3677-1711

スポーツセンターの教室				
オリンピック選手が教えてくれる! かけっこ教室	5月5日 日 10時~11時30分	小学生50人(申込順)	室内用運動靴	小学生
ポールウォーキング体験会~カヌーオリンピック会場まで歩いてみよう~	5月5日 日 13時30分~16時	※雨天時は屋内で実施。高校生相当以上の方20人(申込順)		

《 》600円 《 》4月5日 日 10時から窓口で、または4月6日 日 10時から電話で、スポーツセンター ☎3675-3811

4月1日 特定不妊治療費の助成を行います

特定不妊治療(体外受精および顕微授精)および男性不妊治療(精巣内精子生検採取法)にかかった保険適用外の医療費の一部を助成します。詳しくは区ホームページをご覧ください。



令和2年4月1日以降に東京都特定不妊治療費助成事業の承認
決定を受けている区民

助成金額=治療ステージに応じて上限2万5千円または5万円

申請書に必要事項を記入し、郵送または窓口で、
〒132-8507(住所不要)健康サービス課健康サービス係(江戸川保健所内) ☎5661-2473

※申請書は窓口で配布または区ホームページからダウンロードできます。



迷ったら 困ったら 区の無料相談窓口のご利用を

相談名	相談日	時間	会場
区民(身の、簡易な相談)	毎日 ※4月29日 日 は休み。	9時~16時 (受け付け9時~15時。 日 は混雑します)	グリーンパレス(区民相談室) ☎5662-17684
法律	第1~4 日	9時30分~12時・13時30分~16時 ※相談希望日の前週の 日 から電話で予約受け付け(9時~16時)。定員になり次第締め切り。	
外国人 Foreign Residents' Advisory Desk	毎週 日 Every Monday	13時~16時 (受け付け13時~15時。定員になり次第締め切り)	
職場トラブル・年金等働くひとのなんでも	第2・3 日	※受付時間前に定員を超えた場合、相談をお断りすることがあります。	
行政 第3 日			
人権擁護 第1 日			
不動産 第2・4 日			
行政書士による相続・遺言の手続きとくらしの手続き	第1・3 日		
建築士による住まい	第4 日		
マンション管理士による分譲マンション	第4 日	13時~16時 ※相談希望日の3営業日前までに電話で予約受け付け(9時~17時)。定員になり次第締め切り。 住宅課耐震化促進係 ☎5662-6389	
消費生活	日~ 日	9時~16時 消費者センター ☎5662-7637	
教育(面接)		9時~16時30分 ※初めて相談する方は電話で予約してください。 グリーンパレス教育相談室 ☎5662-7204 西葛西教育相談室 ☎5676-2898 南篠崎教育相談室 ☎3698-0433	
教育(電話)	日~ 日	9時~16時30分 グリーンパレス教育相談室 ☎3655-8200 西葛西教育相談室 ☎5676-3288 南篠崎教育相談室 ☎3698-7811	
いじめ(電話)		9時~16時30分 ※上記時間以外でも留守番電話で対応しています。 いじめ電話相談室 ☎3654-7867	
交通事故	日~ 日	9時10分~16時 ※要予約。 交通安全推進係 ☎5662-1998	

夜間・休日急病診療

受診の際は、健康保険証
などを持参してください

◎当番医・接(整)骨院は変更になる場合があります。

江戸川区医師会夜間・休日急病診療所(小児科・内科のみ)

診療時間 日 21時~翌朝6時・ 日 9時~17時 ☎5667-7775
診療場所 西瑞江5-1-6(江戸川区医師会地域医療支援センター内)
※応急処置のため、薬の処方是最小限となります。

医療機関のご案内

- 江戸川区医師会休日診療テレホンセンター(日 9時~17時) ☎・ ☎5667-7557
- 東京都保健医療情報センター「ひまわり」(24時間) ☎5272-0303/ ☎5285-8080
- 東京消防庁救急相談センター(24時間) ☎#7119/ダイヤル回線 ☎3212-2323

休日急病当番医(急病のみ、往診不可) 診療時間 9時~17時

科	名称	住所	電話番号
小児科	なかぞのクリニック	一之江7-49-5	☎5661-9855
	田村医院	江戸川3-39-26	☎3679-0576
	塚本医院	東小岩5-32-10	☎3657-0864
内科	いがらし内科医院	東葛西5-46-11	☎3680-9771
	さうち内科クリニック	本一色3-39-2	☎3655-0600
眼科	篠崎駅前高橋眼科	篠崎町2-7-1	☎5666-3765
耳鼻咽喉科	船堀ゆり医院	船堀1-4-13	☎5605-3301

江戸川区歯科医師会休日歯科応急診療所(要予約)

診療時間 日 9時~17時(受け付けは16時30分まで) ☎・ ☎3672-8215
診療場所 東小岩4-8-6(江戸川区歯科医師会館内)

休日応急当番接(整)骨院(施術時間 9時~17時)

日	名称	住所	電話番号
4月5日 日	タナカ整骨院	西葛西3-13-2	☎3687-6103
	中川整骨院	西小岩5-9-12	☎3658-3019

協協力 申し込み 問い合わせ 電子メール ホームページ 印刷のあるものは直接会場へ(印刷のあるものは要申し込み) 同記事内の共通事項 主に子ども・親子が対象、または内容が子育てに関するもの



「近くの医療機関が知りたい」「訪問診療や往診について知りたい」など、自宅での療養に関する電話相談に看護師などが応じます。
☎6240-5535=21時～翌朝6時(月曜休)
・年末年始は9時～17時も受け付け

■発行/江戸川区 ■編集/広報課 〒132-8501 江戸川区中央1-4-1 ☎3652-1151(代表) ☎3652-1109 🌐https://www.city.edogawa.tokyo.jp/

新型コロナウイルスの影響で、行事などは実施の直前に中止となる可能性があります。電話・区ホームページなどで最新情報をご確認ください。

発達相談・支援センター 開設のお知らせ

4月1日より、グリーンパレスにあった発達障害相談センターが移転し、機能を拡充して新たに「発達相談・支援センター」として開設しました。少しでも気になることがあれば、お気軽にご相談ください。



所在地
平井4-1-29
(小松川区民館隣)
アクセス
JR平井駅徒歩10分

発達相談・支援センター
ホームページ



相談事業

発達障害に関する相談を受け付けます。知的の遅れのない発達障害またはその疑いのある方と家族・支援者が対象となります。

18歳以上

●発達障害相談センター ☎5875-5401
受付時間 月～金 8時30分～17時 ※祝日・年末年始を除く。

18歳未満

●発達相談室「なないろ」 ☎5875-5101
受付時間 月～金 8時30分～17時 ※祝日・年末年始を除く。

療育事業

心身の発達に心配や遅れのある就学前のお子さんを対象に、個別療育や集団療育などの「児童発達支援」・「障害児相談支援」・「保育所等訪問支援」を実施します。

●児童発達支援センター ☎5875-5321
受付時間 月～金 9時30分～16時30分 ※祝日・年末年始を除く。

4月2日～8日は「発達障害啓発週間」です

深めよう理解 心がけよう 一人ひとりに応じた配慮

- 📌 発達障害についての理解を深めましょう 📌
 - 発達障害は見た目には分かりにくく、特徴の現れ方もさまざまです。
 - 親の育て方や本人の努力不足が原因ではありません。
- 📌 早期発見・早期支援が大切です 📌
 - 少しでも気になることがあれば、お気軽にご相談ください。

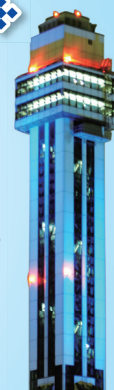
発達障害とは？



❖発達障害啓発週間に合わせて開催します❖

◆パネル展示
日 4月2日(金)・3日(土)・6日(月)～8日(水) 9時～17時
場 区役所正面玄関多目的スペース

◆ライト・イット・アップ・ブルー
発達障害についての理解を促進する取り組みとして、世界や日本各地の名所がブルーにライトアップされます。区内でも、期間中にタワーホール船堀を日没とともにライトアップします。
時 日没～22時



おうちでできる運動

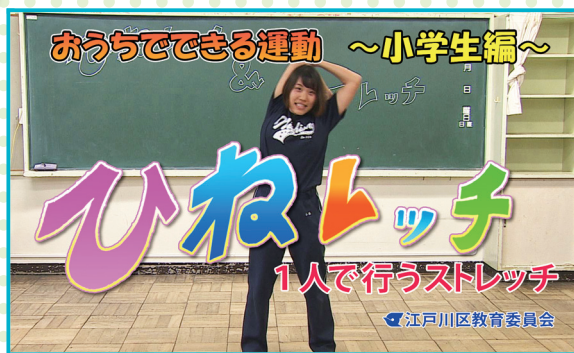
4月中は、毎朝9時に **New**
J:COM江戸川(11ch)で放映中!

しませんか？

えどがわ区民
ニュース
でも配信中



大人向けの運動
問 生きがい係 ☎5662-0039



小・中学生向けの運動
問 指導室 ☎5662-1634

