

国民年金

年金額が2.5倍に 今月から実施

生活水準の向上や、物価の変動にあわせるため、昨年国民年金法が改正され、本年一月から実施されます。改正のおもな内容は

① 老令年金ははじめ各種年金額が二倍半に引き上げられたこと(別

拠出年金(別表1)

年金の種類	改正前	改正後
老令年金(25年かけた場合)	24,000円	60,000円
(40年かけた場合)	42,000円	96,000円
障害年金(最低保障額)	24,000円	60,000円
(一級加算額)	6,000円	12,000円
※重い障害のときに加算されるもの		
母子年金	24,000円	60,000円
標準母子年金	24,000円	60,000円
遺児年金(最低保障額)	12,000円	30,000円

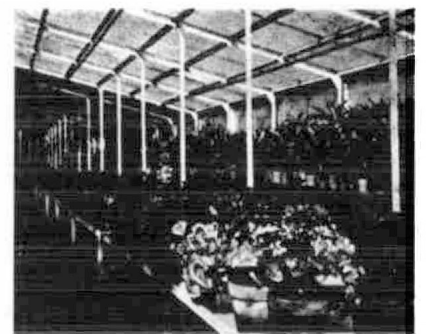
福祉年金(別表2)

年金の種類	改正前	改正後
老令障害年金	15,600円	18,000円
令令障害年金	24,000円	26,400円
福祉年金	18,000円	20,400円

② 障害年金の支給条件がゆるやかになり、対象となる病気の範囲が広がったこと、すなわち高血圧などすべての病気がケガが障害年金の対象となったこと

③ この年金額の引き上げにともなう、かけ金が次のとおり、百円増額されたこと

20才/34才 二百円
35才以上 二百五十円
などです。



季節の花 シクラメン

滴りような紅の花びら、鮮やかな緑の葉。シクラメンは春の光りのみずみずしい結晶体。フレームで、あなたの部屋で、ふくらむような夢と、いのちを感じさせてくれる。

和名一かがり草 鹿骨の花園で写す

1月31日です
特別区民税 第四期納期限
都民税

預金は、道路や学校など公共のしごとに大切に使われます。タバコ消費税は区の大事な収入です。(別表2)

軽自動車税シリーズ④

軽自動車税の税率は、次の九段階にわかれています。

- 一、原動機付自転車 五百円
- 二、九〇CC以下 八百円
- 三、九〇CCを超えるもの 千円
- 四、軽自動車および小型特殊自動車 千円
- 五、農耕作業用自動車 千五百円
- 六、二輪車 二千円
- 七、三輪車 二千円
- 八、四輪以上(乗用) 四千五百円
- 九、二輪の小型自動車二千五百円

⑩ 毎年四月一日現在(これを賦課期日といいます)、これらの車を所有する者に、以上の税率で一年分の税金がかかります。

市川橋



上りと下りで橋がべつべつ。都内でもちょっと珍しいのが市川橋だ。一・五米に及ぶ旧橋の高上げ工事が一年で完成し、長さ三九九米、巾八米、平行張りリネントラスという構造も昭和三十七年開通した新橋とまったく同型。五米間隔をおいて上流の新橋が下り、上りを下流の旧橋がうけもち、完全な姿でおみえしたのが昨年の十二月一日。日に二万八千台という交通量をさばく放射十四号線の文字通り東の玄関口だ。

市川橋の前身は、市川の渡しであった。明治三十七年、工費四万三千四百円で木造の市川橋が開通するま

では、江戸川の清流に橋の音を軋ませて、旅人を送り迎えていた街道の渡しは、六十年後のいまでは鉄の城のような偉容で幹線交通の支えとなっているのである。またこの付近、江戸川の沿岸は、いま大がかりな堤防の改修工事がすすまれている。キャサリン台風のがい経験はもうたくさん、ということでは始まったこの工事は、川をひろげ流量をふやし、堤防もひろげ流量をふやし、江東一帯を水から守る巨大な壁である。整崎方面はもう八分通り工事が進み、ブルトーザーの響きが冬空にこだましているが、市川橋の付近も今春には着工するそうだ。橋上を往來するたびに、江戸川区開発の息吹を感じ、こころなまなましく感ずることだろう。

区施設と区内官公庁の電話

区役所	(652) 1151	小松	(681) 4405	江	(651) 2564	電	(651) 2121
本所	(652) 1101	松	(651) 2455	戸	(689) 0428	気	(657) 2094
第2庁舎(旧小岩支所)	(680) 0311	川	(681) 6072	戸	(658) 3171	力	(651) 0485
第3庁舎(旧葛西支所)	(682) 6281	岡	(657) 6042	川	(681) 0080	江	(653) 4141
第4庁舎(旧小松川特出)	(681) 1344	書	(689) 0836	清	(657) 6855	道	(651) 5171
第5庁舎(旧第1福祉)	(651) 0101	館	(651) 5242	掃	(651) 9094	局	(682) 3151
出張所	(617) 4780	書	(612) 0279	事	(657) 9003	務	(657) 1971
平井出張所	(651) 2966	質	(652) 0130	務	(680) 1000	所	(651) 1600
松江出張所	(651) 3447	屋	(657) 3426	所	(651) 0700	業	(651) 5148
松江出張所	(651) 2959	益	(653) 3610	小	(657) 1514	務	(697) 1971
西小松出張所	(651) 0517	益	(689) 0010	岩	(681) 6326	所	(691) 1971
小岩出張所	(657) 4734	質	(652) 1410	西	(657) 4111	業	(652) 3108
小岩出張所	(657) 2947	質	(670) 1085	川	(657) 1856	務	(651) 1460
小岩出張所	(657) 2938	屋	(651) 3413	小	(657) 1975	所	(651) 1460
小岩出張所	(657) 2946	益	(653) 3650	岩	(651) 0838	業	(681) 0043
小岩出張所	(651) 2425	益	(651) 8313	公	(657) 6412	務	(611) 0967
小岩出張所	(651) 3517	益	(658) 6860	証	(652) 2107	所	(651) 2805
小岩出張所	(680) 2447	質	(651) 6444	人	(657) 1166	業	(651) 1458
小岩出張所	(689) 2543	質	(680) 6735	役	(681) 0222	務	(651) 1458
公舎	(652) 0652	屋	(651) 7746	場	(651) 1153	所	(652) 5106
江川公会堂	(681) 4760	園		江	(680) 0562	業	(651) 2531
小岩公会堂	(680) 5691	圃		戸		務	
小岩図書館	(657) 0255	園		川		所	