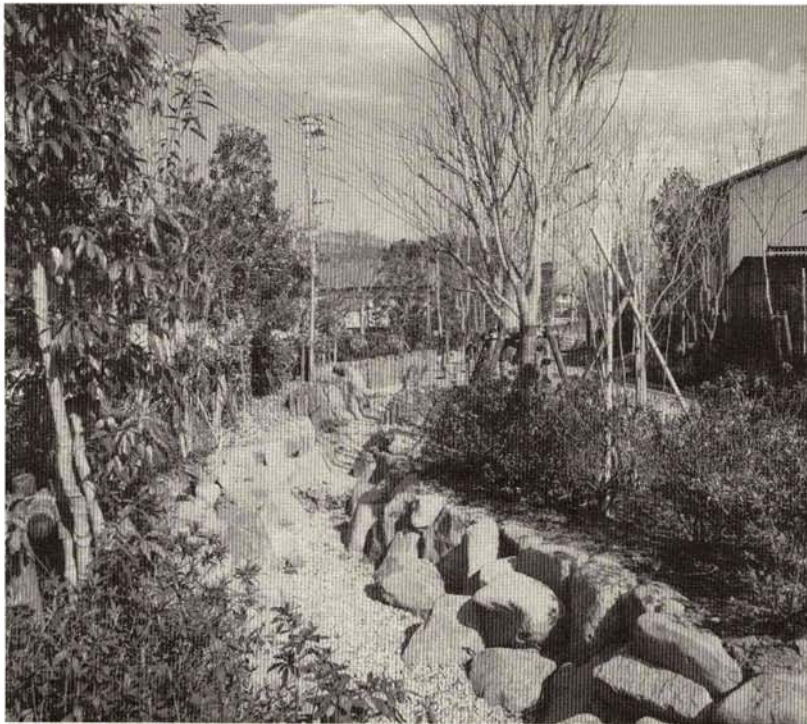


区では今

施策や出来事を写真で紹介

一之江境川親水公園

魚・昆虫・水生植物が生息する自然の川。
上流部が4月にオープンします。



▲一之江境川親水公園上流部、もうすぐオープンです

季節の移り変わりを楽しめる緑多き散歩道。川には魚が群れをなし、子どもたちは水遊びに興じるうれしい空間——一之江境川が自然とのふれあいを味わえる「野の川」として生まれ変わります。

一之江境川親水公園は、上・中・下流部の3つのゾーンに分けて整備中。今回オープンするのは、環七通り東側から今井街道までの上流部1200m。また、今井街道から新川までの中

・下流部2200mは、来年の春の完成を目指し、工事を進めています。

一之江境川親水公園は、できるだけ自然に近づけるため、新中川の自然水を流し、魚や昆虫、水生植物が生息できる川として整備。また、子どもたちが安全に水遊びができる水質を保つた「水の広場」や、遊具を配置した「賑わいの広場」、来園者の目標となる「街かど広場」も設け、公園機能も充実させています。

大切な自然を回復させようという区が進めてきた親水公園事業。親水公園は私たちに豊かな自然を満喫させてくれるばかりではなく、防災の上でも初期消火用水や延焼防止帯・避難路となるなど、重要な役割も担っているのです。

豊かな自然と重要な防災施設の機能を併せ持った一之江境川親水公園。まもなく完成です。

環境促進事業団
内線2694



▲中・下流部は来年春に完成



▲子どもたちが安心して遊べる水の広場



サトコ水泳教室

受講生募集

4種目(クロール・平泳ぎ・背泳ぎ・バタフライ)各25m以上泳げる上級者を対象に、さらに高度な技術をオンラインヒックメタリストが指導します。

▽総合体育館 日程 4月11日、6月27日の毎週火曜・全12回 / 時間 10時50分~12時50分 / 定員 40人 / 受講料 1万2000円・ほかにプール使用料200円が毎回必要

▽スポーツセンター 日程 4月11日、5月30日の毎週火曜・全8回 / 時間 13時20分~15時20分 / 定員 45人 / 受講料 8000円・ほかにプール使用料200円が毎回必要

申込・問合せ 3月14日(火)10時から希望する会場へ電話で先着順

▽総合体育館 ☎三六五三三七
四四一 / ▼スポーツセンター ☎三三七五三二一

教室・コース名【対象】		日 時	定員	費用
小・中学生	初心者 【25m泳げない方】	※4月2日(日)10時~11時の説明会に保護者同伴で出席できる方。	4/14~6/9 の毎週金曜 16:00~17:30	80人 400円 (8回) ※申込時に納入。
	中級者【クロール・背泳ぎの両方とも自信をもって25m以上泳げる方】			30人
成人	Aコース・初心者午前の部 【25m泳げない方】		4/11~6/13 の毎週火曜	60人
	Bコース・レベルアップ午前の部 【クロール・背泳ぎの両方とも自信をもって25m以上泳げる方】		9:15~10:45	40人
	Cコース・初心者午後の部 【25m泳げない方】		4/7~6/16 の毎週金曜	60人
	Dコース・レベルアップ午後の部 【クロール・背泳ぎの両方とも自信をもって25m以上泳げる方】		13:00~14:30	40人
	Eコース・初心者夜間の部 【25m泳げない方】		4/7~6/16 の毎週金曜	60人
	Fコース・レベルアップ夜間の部 【クロール・背泳ぎの両方とも自信をもって25m以上泳げる方】		19:00~20:30	40人

2,000円 (10回) ※初日に納入。

※5月5日(祝)を除きます。

方は勤務先の住所、在学の方は学校名も)・氏名(ふりがな)・年齢・生年月日・電話・希望コース、返信欄に自分の住所・氏名を記入し、総合体育館あてに郵送

締切 3月17日(必着)

問合せ 総合体育館
〒133 江戸川区松本1-5-35
☎三六五三三七四四一