

未来への ロードマップ



目次	1
将来について考えているみなさんへ	2
進路を決める3つのカギ	3
カギ1 どんな進路があるか知る	4
中学生編	5
高校生編	8
高校を中退してしまっても大丈夫	12
カギ2 受けられるサポート	13
受験するための費用	14
入学するときの費用	15
進学後の生活費	16
カギ3 将来に向けてロードマップを作る	17
1 目標を設定するときのポイント	18
2 費用をサポートする制度について調べる	19
3 目標に向けて努力する	20
4 受験する・入学が決まったら	21
皆さんを応援しています	22

将来について考えている みなさんへ

- やりたいことがわからない
- どんな進路があるのか想像もつかない
- やりたいことはあるけど自信がない
- 大学に行きたいけど家計を考えると・・・

このような悩みを抱えているのはごく普通のことです。
未来へ向け一歩を踏み出すには勇気が必要です。
考えるための「カギ」を見つけるため前に進んでみましょう。



進路を決める3つのカギ

- どんな進路があるか調べる
- 受けられるサポートについて知る
- 将来に向けてロードマップを作る

それではさっそく3つの「カギ」について調べてみましょう。
皆さんの未来に向けた旅が始まります。



カギ1

どんな進路があるか知る

選べる進路は年代によって異なります。

中学生の方

高校生の方



進路を考える

高校を選ぶときには、卒業後に進む道も考えることが大切です。
将来のあなたはどんなことをしていますか？

高校卒業後のイメージ

- 大学・専門学校に進学している
- スキルを身に付けて就職している
- 今はわからない



高校選び

●進学を目指すなら普通科の高校

教科は中学校とほぼ同じで、より高いレベルの内容を学べます。

●就職に強い専門科高校

就職に結びつくスキルや資格を身に付けることができます。将来就きたい仕事がある人におすすめです。

●定時制・通信制の高校

アルバイトとの両立など、ライフスタイルに合わせて勉強できます。

都立高校を
さがす

進学塾などのサイトで探す

高校 探す

検索Q



決めるときのポイント

- 高校見学に行く
- 気になる高校の卒業生の進路を調べる
- 親や担任の先生に相談する

中学校になじめなかった方をサポートしてくれる高校もあります。

今進む道がわからなくても大丈夫です。行動することで将来のイメージがふくらみます。

受けられる
サポートを調べる



高校卒業後の 進路をイメージしてみよう

進む道を決めた人、まだわからないという人もいると思います。

あなたは今、自分の将来にどんなイメージを持っていますか？

学びたい
ことがある

なりたい職業がある

早く自立したい



大学・短大への進学

●興味を持った大学を調べてみよう

各大学の個性を理解して自分に合った大学を選ぶことが大切です。

調べ方・・・オープンキャンパス、大学のWEBサイト、先輩の経験談など

予備校などのサイトで探す

大学 探す

検索Q

●入学試験に向けた準備をする

試験内容を調べ、計画的に受験対策をしましょう。

受けられる
サポートを調べる



専門学校への進学

やってみたい仕事がある方におすすめ

専門学校は特定の職業に必要なスキルを学ぶための学校です。オープンキャンパスなどの機会を活用して、将来の目標に合った学校を選びましょう。

受けられる
サポートを調べる



就職する

就職活動を成功させるには

● 学校のサポートを受ける

就職担当の先生とよく相談してアドバイスを受けながら活動しよう。

● ハローワークの活用

合同就職面接会に参加すれば直接企業の方から話をきけます。

● 誰かに相談してみる

親や福祉事務所のケースワーカーから役立つアドバイスをもらえるかもしれません。

生活保護世帯の方
はこちら



高校を中退してしまっても 大丈夫

●編入・転入する

通信制の高校に編入・転入するという選択もあります。
以前取得した単位を引き継げる場合もあります。

●職業訓練を受ける

学歴にかかわらず訓練を受ける
ことができます。

TOKYO
はたらくネット

●就職する

ハローワークや地域若者サポ
ーション、福祉事務所のケー
スワーカーなどに相談してみま
しょう。

地域若者サポ
ーション



カギ2 受けられるサポート

進学するときに考えるべき費用はいろいろあります。
どのようなサポートがあるかさっそく調べてみましょう。

受験するための費用

入学するときの費用

進学後の生活費

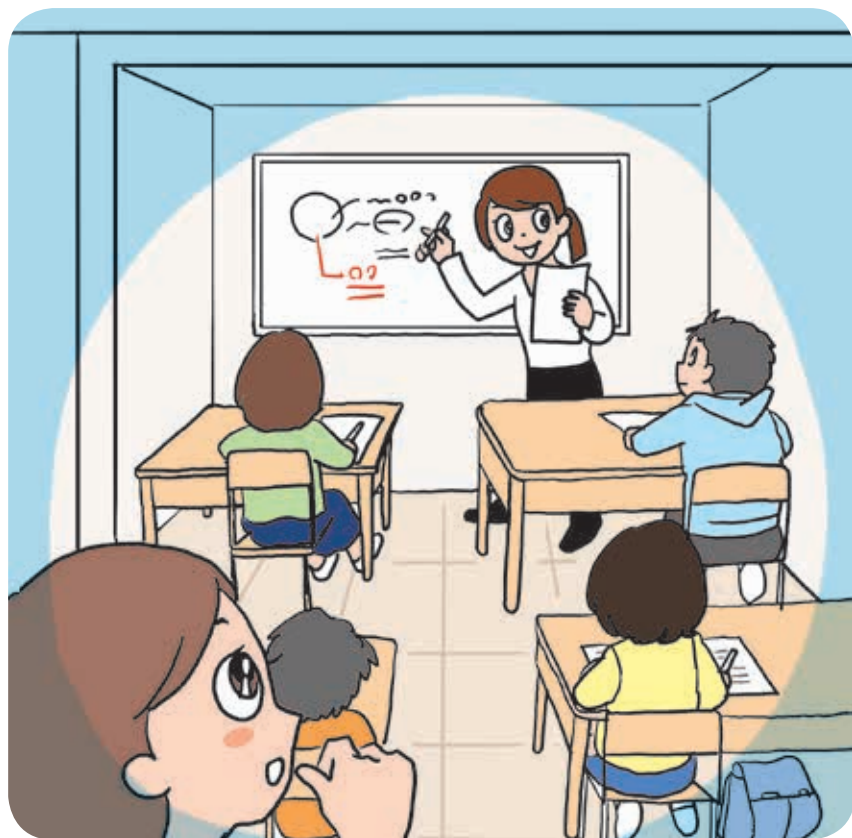


受験するための費用

受験料や、受験に向けて塾で勉強する皆さんをサポートする制度があります。

塾代・受験料の
サポート

生活保護世帯の方
はこちら



入学するときの費用

押さえておきたいポイント

- 入学金・授業料・入学準備の費用などの支援制度がある
- 後に返還が必要なものと返還の必要が無い制度がある
- 申し込みの受付には期限がある

教育費の
助成制度・奨学金

生活保護世帯の方
は合わせてこちらも



進学後の生活費

● 予算を立てる

1か月あたりの出ていくお金を調べて、家計に入ってくるお金で足りるか考えてみましょう。

● 自分で稼ぐ

高校や大学に通いながらアルバイトすることもできます。

高校進学後の生活費
(生活保護世帯の方)

大学進学後の生活費
(生活保護世帯の方)



カギ3

将来に向けてロードマップを作る

進学することを決めた場合、具体的な目標を定め、
受験対策の計画や予算を作ることが大切です。

また、受けられるサポートを活用することが成功のカギです。



1 目標を設定するときのポイント

● 調査する

オープンキャンパスの日程、試験内容、受験日程、通学時間、入学金・授業料など

● 計画を立てる

受験対策、予算、住む場所などが現実的かどうか確かめる

● 決める前に相談する

親、学校・塾の先生、福祉事務所のケースワーカー

目標が決まると力が湧いてきます。

中学生の方

高校生の方



2 費用をサポートする 制度について調べる

進学先によって使える制度も異なります。申し込み期限の直前になって焦らなくてもいいように、どんな制度があるか前もって調べておきましょう。

受けられる
サポートを調べる



3 目標に向けて努力する

● できることからやってみる

受験を乗り越えるカギは勉強する習慣を身に付けることです。最初は短い時間からでも構わないので少しずつ始めてみましょう。

● 勉強スタイルを決める

勉強する時間と場所を決めましょう。

江戸川区共有プラザ
(自習スペース)

塾で勉強するときの
費用



4 受験する・ 入学が決まったら

● 受験する

大学入試なら総合型選抜で合格できなかったら一般選抜を受験するなど戦略を持って挑みましょう。

受験するための
費用

● 入学が決まったらやること

- 入学金や授業料の支払い
- 奨学金などの申し込み
- 住む場所を決める、予算を立てる

入学するときの
費用



皆さんを応援しています

将来のことを考えるのは大変なことです。
わからないこともたくさんあると思います。
そんなときは勇気を出して、誰かに相談してみてください。
思いがけない「カギ」が見つかるかもしれません。
私たちはこれからも、将来について考える皆さんを
応援しています！





お問い合わせはお近くの福祉事務所まで

生活援護第一課

住所：中央1-3-17

電話：03-5662-8169

生活援護第二課

住所：東小岩6-9-14

電話：03-3657-7855

生活援護第三課

住所：東葛西7-12-6

電話：03-5659-6610



SDGs未来都市
EDOGAWA