

# お天気解説 アキラのズバツと

「全国の紅葉シリーズ」

## 遅くなる関東地方の紅葉日

令和6年11月15日

江戸川区気象防災アドバイザー 藤井 聡

紅葉の便りがいよいよ関東北部の名所からも聞かれるようになりましたね！今年は秋も記録的な高温でしたが、やっと秋らしい陽気になりました。

さて、かえで紅葉日は9月の気温と関係があることをお伝えしましたが、近年、温暖化の影響で9月の気温が高く、紅葉日も遅れています。東京の昨年の紅葉日は11月29日と平年並みでしたが、宇都宮では12月5日（15日遅い）、秋田では11月28日（16日遅い）など東北や関東北部で平年よりかなり遅くなりました。そこで、もっと昔の紅葉日はどう



写真 紅葉前の「いろはかえで」(気象庁HPより)

だったのか、1953年以降のデータが全て揃っている宇都宮について載せました。これを見ると60年ほど前は11月初め頃に紅葉していたのに、近年は12月初め頃と1か月ほど遅れているのが分かります。同様の傾向が前橋、長野や東北など主に寒い地方の都市で窺えます。東京も1953年は11月8日でした（1958～80年は欠測）。紅葉の季節が12月になってしまうのはちょっと残念ですね。

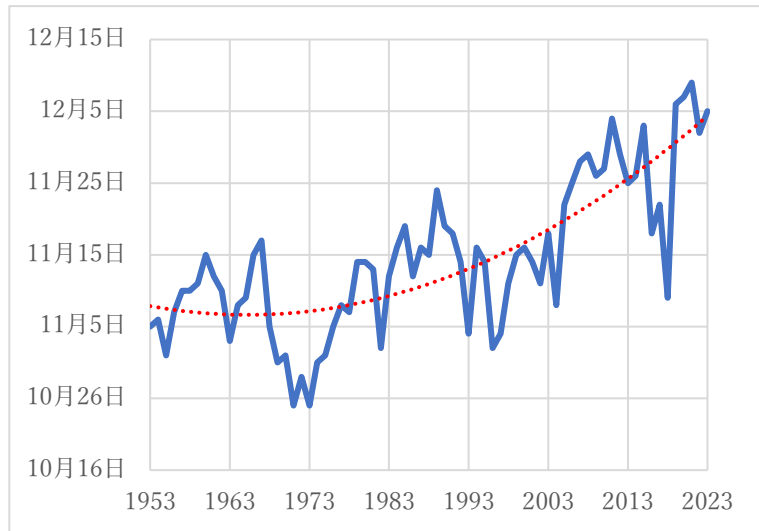


図 宇都宮のかえで紅葉日(気象庁データより作成)

2024年11月15日11時 気象庁 発表				
日付	今日 15日(金)	明日 16日(土)	明後日 17日(日)	
東京地方	曇	曇	曇	
降水確率(%)	-/-/20/10	10/10/10/30	40	
信頼度	-	-	-	
東京 気温 (℃)	最高	19	20 (18~23)	
	最低	-	16 (12~17)	

### 東京地方の週間天気予報

(気象庁HPから抜粋加工)

土日は曇りや雨の降る天気になりそうですね。なお、来週は、気温が下がり、足踏みしている紅葉がぐっと進みそうです。

クリックすると気象庁による新しい情報が見られます。