

農の風景だよりでは、農の風景育成地区に指定された鹿骨地域の農家の皆様に江戸川区都市計画課からのお知らせをお届けします。

## 『農の風景育成地区制度』を活用しませんか？

農家の方が抱えているお困り事や試してみたかったことなどを企画に変えて、地域の力で解決・挑戦してみませんか？ 農の風景育成地区では農家の方のチャレンジや、「こんなことができたならいいな」を形に変えるサポートをします。お気軽にご相談ください！

地域の方にもっと地元の野菜を知ってもらう方法はあるかな？



### どんなことができるの？

2月1日(土)、江戸川区内の農業の「今」を区民のみなさんに知っていただくための試みとして、「江戸川区の畑を学ぶバスツアー」を企画しました。バスツアーでは江戸川区の農業を区民に広める取り組みにご賛同いただいた4か所の農地を巡り、農家の方からお話を聞き、収穫体験を通して収穫の大変さや楽しさを体験させていただきました。

参加者



何気なく食べている野菜ですが、農家の方の愛情を感じた1日でした。子どもが実体験を通して学べる機会には非常に関心があり、企画して頂いたのは嬉しかったです。

参加者



直売所などを通して、もっと地産地消に貢献したいと思いました。今度は花農家さんについても学びたいです！

亀戸大根・レモンなど、従来の小松菜だけではなく、江戸川区でこんなことができるんだということも見ていただけてよかったですと思いました。

農家



区民が江戸川全体の農業について知る機会があまりなかったので良い取り組みだと思います。農家の日常は一般の人にとっての非日常で、楽しいと感じてもらえることに気が付かされました。

農家



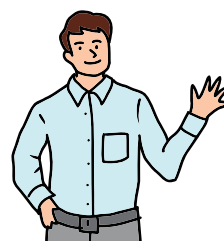
## お問合せ先

江戸川区 都市開発部 都市計画課

担当：松丸・高橋・高瀬

〒132-8501 東京都江戸川区中央1-4-1

TEL：03-5662-6369（直通） FAX：03-5607-2267



小さなことでもお気軽にどうぞ！

農地等の利活用に関する

# お困りごとのご相談は都市計画課へ！

鹿骨地域の農の風景育成地区指定にあたり、農地等の利活用に関することは都市計画課が鹿骨エリアの農家の皆さんのご相談窓口として、江戸川区役所の各部署と連携して対応できるようになりました。

産業振興課 農業係からご案内している支援・助成制度だけでなく、東京都の「農の風景育成地区制度」での支援も一緒に検討し、お手伝いいたします。お気軽にご相談ください。

土地利用  
のお問合せ

農の風景  
(ベジクラブ)  
のお問合せ

農地の  
お問合せ



都市計画課が  
窓口になります



## 事例紹介



～鹿骨四丁目ひろば～

農地として残したまま利活用

所有者による管理が難しくなった農地を江戸川区で取得し、「鹿骨四丁目ひろば」として中央に4面の農地を残して整備しました。

令和5年度は「ししぼね寺マルシェ」実行委員会とともに農地から花壇への整備を行いました。今年度は住民の皆さんが楽しみながら農業やガーデニングなどに関われる活動を「ベジクラブ」の愛称で呼び、植えられていたコキアを使ったほうき作りや、花の植え付けのワークショップ等を開催しました。

来年度も鹿骨の農の風景への愛着を持っていただけるように活動していきます。

お役立てください！

SHISHIBONE

ベジクラブ

鹿骨の  
野菜（ベジタブル）と花（フラワー）  
をもっと好きになる（ラブ）  
地域のクラブ活動 の愛称です！

「ベジクラブ」では、鹿骨地域の農に関心がある住民の方に向けて、SNSやまちづくりニュースなどを通して活動参加を呼びかけています。農家の皆さんから、「住民の力を借りて、こんなチャレンジをしてみたい！」や、「こんな活動をしているので周知・紹介してほしい！」というご希望がありましたら、ベジクラブでお手伝いできるかもしれません。

お気軽にご相談ください！

WEB ページ

