



えどがわ

令和元年台風第19号
災害義援金
を受け付けています

受付窓口 区役所、各事務所・コミ
ュニティ会館・図書館
ほか

受付期間 令和2年3月31日(火)まで
☎総務係 5662-6194

発行/江戸川区 編集/広報課 〒132-8501 江戸川区中央1-4-1 ☎3652-1151(代表) ☎3652-1109 https://www.city.edogawa.tokyo.jp/

令和元年度 ～長年の功績をたたえて～

区政功労者表彰

29 30 31
22 23 24 25 26 27 28
12 13 14 15 16 17 18 19 20 21
1 2 3 4 5 6 7 8 9 10 11



中代喜一郎 鹿骨 1 5
山寄 一男 北篠崎 1 4
関口千鶴子 西葛西 7 8

その他公益に関し、功労顕著な方

吉川 好一 船堀 4 16
佐久間唯一 中葛西 3
富田 祐次 上篠崎 2 17

産業を振興し、または美業に精励し、
区勢の伸展に功労顕著な方

井手 功 東瑞江 2 15
速水 弘 北小岩 6
上村 敏夫 墨田区太平
勝田 和美 東葛西 8
矢島美知子 東小岩 4
鈴木 豊 西小岩 4 10 14
塚田 貫康 上小岩 3 13
三木 隆 平井 4
磯野 正 一之江 6 12
秋山 秀阿 平井 6 31
須永 尚 西葛西 6
加藤 尚 西篠崎 1 22 2

衛生・社会福祉その他
公共の事業に尽力し、功労顕著な方

飯田 弘 東葛西 1 29
赤羽根智英子 清新町 2 9
大曾根 茂 東葛西 4 28
柳瀬 勇二 南小岩 2 3
北村 清 北篠崎 2 7
松戸 鶴男 平井 1 23
松原 秀成 豊島区西巢鴨 30
齊藤 正隆 北小岩 8
中里 省三 東小松川 2 6
須賀 清次 東葛西 4
山田 京一 西瑞江 3 19
石橋 英勝 春江町 5 24
伊藤 一徳 上篠崎 1 18
皆川 昭久 南小岩 8 20
鹿野 英幸 南小岩 5 25
芦田 秀行 南篠崎町 5 21
石井 孝信 上篠崎 2 26
遠藤 英司 北小岩 3 27
松丸 恭仁 東小岩 1

公共の職務に精励し、
または地域の振興に功労顕著な方

集合写真の位置とお名前は番号を参照(表彰式にご出席の方のみ番号を掲載)。敬称略・順不同。

「区政功労者表彰」は、長年にわたり区政に貢献し、区民の生活と文化の向上に尽くされた方の功績をたたえるものです。
今年度は37名の方々が受賞され、10月25日にタワーホール船堀で表彰式を行いました。
☎総務係 5662-6194

令和元年度 江戸川区 文化奨励賞

区民文化の向上に寄与された方を表彰する「江戸川区文化奨励表彰式」が11月3日、タワーホール船堀で行われ、2名が受賞されました。

(敬称略・順不同)

※文化賞、文化功績賞の該当者はありませんでした。

☎文化課推進係
5662-10300

全国的規模の展示会などで優れた業績を挙げ、区民の文化の振興に寄与している方を表彰します。

鎌田 久子

こぎん刺し(本一色)
「改組新第5回日展」
第4科 工芸美術 入選



中嶋 敬信

陶芸(平井)
「第66回日本伝統工芸展」
第1部会 陶芸 入選



凡例 日時 日程 時間 場所 内容 定員(対象) ※原則、区内在住・在勤・在学の方が対象。費用(記載のないものは原則無料) 講師(敬称略) 出演(敬称略) 持ち物 主催 共催 後援

税制改正(令和2年度から適用)の主な改正点のお知らせ 問課税課 ☎5662-1008・1009

ふるさと納税制度の見直し

対象となる地方団体の指定

ふるさと納税(個人住民税に係る寄附金税額控除の特例控除額部分)の対象となる地方団体を、一定の基準に基づき総務大臣が指定します。

対象外地方団体への寄附の取り扱い

指定対象外の地方団体に対して令和元年6月1日以降に支出された寄附金については、ふるさと納税の対象外となります。

※個人住民税の寄附金税額控除の特例控除額部分は対象外となりますが、所得税の所得控除および個人住民税の基本控除額〔(寄附金額-2000円)×10%〕は引き続き対象となります。
※本人の総所得金額などによって、寄附金控除額に上限があります。

住宅借入金等特別控除の拡充

個人が住宅ローンなどを利用して消費税率10%が適用される住宅の取得などをし、令和元年10月1日から2年12月31日までに居住の用に供した場合、以下の特例が適用されます。

適用年数の延長

適用年数が現行の10年から13年へ延長されます。

住宅借入金等特別控除可能額(11年目以降)

11年目以降の3年間、住宅借入金等特別控除可能額は次のいずれか少ない額となります。

- 取得等対価の2%の3分の1
- 住宅借入金等の年末残高の1%

※住民税の税額控除は「住宅借入金等特別控除可能額のうち所得税で控除しきれなかった額」または「所得税の課税総所得金額の7%(最高13万6500円)」のいずれか少ない額が適用されます。

※入居1~10年目は現行制度通り税額控除されます。

令和元年度 熟年文化祭への出演・作品を募集します

令和2年2月12日(水)・13日(木)に総合文化センターで開催

①芸能部門⇒4人以上の団体で、歌・踊りの発表(3分程度。出演料は1演目2000円。重複申し込み不可) / ②作品部門⇒絵画・書道・手芸・工芸・写真・園芸(1人3点まで。絵画の大きさは20号まで) / ③俳句・短歌部門⇒題は自由(1人各1作品。未発表作品のみ可)

区内在住の60歳以上の方

①11月11日(日)~12月3日(日)に往復ハガキ(団体名(ふりがな)、代表者名(ふりがな)、代表者住所、電話番号、出演人数、出演希望日、カセットテープの有無(音出し(板付きまたは音先)も記入)、種目(ジャンル)、演目(ふりがな)を記入)を郵送(必着) / ②11月



11日(日)~12月19日(日)9時~17時に電話で / ③11月11日(日)~12月19日(日)に所定の用紙(生きがい係、各区民館・コミュニティ会館・くすのきカルチャーセンター・なごみの家、くつろぎの家で配布)を記入し、郵送(必着)

※①の出演決定通知は、12月下旬に発送します。

問・申込先 〒132-8501(住所不要)福祉推進課生きがい係(区役所2階3番) ☎5662-0039

※作品の搬入は令和2年2月11日(日)午後、返却は14日(水)午前を実施します。

※②③は入賞の審査を実施する予定です。



令和2年 江戸川区成人式

夢と希望に満ちた新成人の皆さんを祝福し、式典を開催します。

日 令和2年1月13日(日)

式典時間 11時30分~12時20分⇒区民課、小松川・小岩・鹿骨事務所管内にお住まいの方 / 13時30分~14時20分⇒葛西・東部事務所管内にお住まいの方

場 総合文化センター大ホール

人 平成11年4月2日~12年4月1日に生まれた方

問 青少年係 ☎5662-1629



ふれあい農園での収穫体験

農家の方が作ったネギ、小松菜を、皆さんで収穫しませんか。

収穫期間 ①ネギ⇒12月14日(日)9時~11時 / ②小松菜⇒12月21日(日)~令和2年1月31日(日)

収穫場所 ①小島農園(篠崎町3-15) / ②長島農園(北篠崎2-13)

※車での来園は不可。

人 ①区内在住の方130世帯 / ②区内在住の方70世帯(いずれも抽選)

料 ①1000円(30本) / ②3000円(約6㎡)

問 11月20日(日)までに往復ハガキ(6面記入例参照・品目も記入)を郵送(消印有効)、〒132-8501(住所不要)産業振興課農産係 ☎5662-0539

※申し込みは品目ごとにハガキ1枚、1世帯各1枚まで。抽選結果は、申込者全員に通知します。



骨髄移植などにより免疫を消失した方へ

予防接種の再接種費用助成

助成を受けるには接種前に申請が必要です。詳しくは区ホームページをご覧ください。

人 骨髄移植などにより既に接種済みの定期予防接種の再接種が必要と医師に診断された方

助成額 次のいずれか少ない額⇒実際に支払った金額 / 江戸川区が区内指定医療機関と契約する接種単価

問 健康サービス係 ☎5661-2473



▲区ホームページQRコード

消費生活コラム

詐欺・悪質商法の被害を防ぐ

事例その39 デパートの社員を名乗る不審な電話

有名デパートの社員を名乗り「あなたのクレジットカードを使って買い物をしている人物がいます。カードの利用を止めるために全国銀行協会に電話してください」と電話が入り、連絡先の電話番号を教えられました。



対応

実在するデパートや全国銀行協会を名乗って信用させ、うその電話番号に連絡させて巧妙に口座番号や暗証番号を聞き出した後、自宅に訪問しキャッシュカードなどをだまし取る特殊詐欺の手口です。デパートも、社員を装った詐欺について注意を呼び掛けています。不審な電話がかかってきたら、すぐに電話を切り、消費者ホットラインへ相談しましょう。

困ったときは

消費者ホットライン ☎188 局番なし

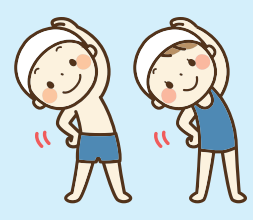
- 月~金、消費者センターにつながります。時 9時~16時
- 土日祝日は、東京都消費生活総合センターまたは国民生活センターにつながります。時 10時~16時

穂高荘

12月の穂高号は18日(日)発「世界遺産富岡製糸場・こんにゃくパークと善光寺」がお薦めです。世界遺産である富岡製糸場を地元ガイドの案内で巡ります。問 穂高荘予約センター ☎5662-7051

～スポーツ施設の教室～

水辺のスポーツガーデンの教室						
教室名	日程	定員	費用			
初心者スケートボード教室	12月26日(日) 10時～12時	30人(申込順) ※小学生以下は保護者同伴。	3000円 (用具レンタル代含む)			
①スケートボード、プロテクター、ヘルメット(お持ちの方)、タオル、飲み物ほか ②申込日11月11日(日)11時から電話または窓口で、水辺のスポーツガーデン ☎5636-6550						
スポーツランド「アイススケート教室」 ※時間はいずれも1時間30分。						
コース名(対象)	開始時間	日程	定員(抽選)	費用		
親子スケート(年中児以上のお子さんと保護者)	16時30分	12月3日～12日の毎週(全4回)	30組	各4560円(中学生以下2880円)		
中級スケート(小学生以上の方)	18時30分		60人			
一般中級フィギュア(高校生相当以上の方)	11時45分		30人	5160円		
③手袋、長袖の服、長ズボン、靴下 ④申込日11月18日(日)までに往復ハガキ(6面記入例参照)を郵送(必着)または通常ハガキを持参し窓口で、〒133-0063 東篠崎1-8-1 スポーツランド ☎3677-1711						
スポーツセンターの教室 ※除外日など詳しくはお問い合わせください。						
水泳教室(小・中学生、一般) ※時間はいずれも1時間。年齢は令和2年1月1日現在。費用は1～3月分。						
コース名(対象)	曜日	開始時間	日程	定員(抽選)	費用	
小・中学生	1～10級相当	土	14時	40人	3420円	
	1～16級相当	月	18時	各90人	3110円	
		火			3420円	
	7～18級相当	月	16時	各130人	各3110円	3420円
		火	17時			
		金	16時			
11～13級相当	土	13時	各40人	各3420円	12時	
		14～18級相当			12時	
一般(高校生相当以上の方)	初級	月	10時	各45人	4300円	
		水			19時	4730円
		金			10時	4300円
	中級	月	13時	各45人	各4300円	20時
		火				10時
		土				19時
初・中級	土	13時	各45人	各4730円	11時	
		11時				
マスターズ	火	20時	30人	20人	10人	
フィンスイム	火	20時	30人	20人	10人	
アクアビクス	月	11時	各100人	各4730円	4300円	
健康水中ウォーキング	水				4730円	
	火	19時	50人	4300円	4300円	
	金				4300円	
⑤申込日11月18日(日)までに往復ハガキ(6面記入例参照)を郵送(必着)または通常ハガキを持参し窓口で、〒133-0063 東篠崎1-8-1 スポーツランド ☎3677-1711						
募集制体操教室 ※時間はお問い合わせください。年齢は令和2年1月1日現在。費用は1～3月分。						
コース名(対象)	曜日	開始時間	日程	定員(抽選)	費用	
①バランスボール&ストレッチA(一般)	水	10時	令和2年1月6日～3月27日の毎週各曜日(全9～12回)	各25人	各4300円	
②バランスボール&ストレッチB(一般)	水	11時		各25人	各4300円	
③リラクゼーションストレッチ(一般)	木	20時30分		20人	各4730円	
④初心者バドミントン(一般)	木	10時		140人	各4300円	
⑤初心者卓球(一般)	金	10時		70人	各4300円	
⑥ウエーブストレッチ(一般)	金	15時		15人	各4300円	
⑦アクティブピラティスA(一般)	金	9時30分		各50人	各4730円	
⑧アクティブピラティスB(一般)	金	10時45分		各50人	各4730円	
⑨バレエ(一般)	土	20時30分		35人	各4300円	
⑩熟年リメイク体操A(満65歳以上)	月	11時45分		各25人	3870円	
⑪熟年リメイク体操B(満65歳以上)	水	11時30分		各25人	各4300円	
⑫熟年リメイク体操C(満65歳以上)	水	12時45分		各25人	各4300円	
⑬親子ふれあい体操A(1・2歳児と保護者)	木	10時		各30人	各7530円	
⑭親子ふれあい体操B(1・2歳児と保護者)	木	11時		各30人	6900円	
⑮親子ふれあい体操C(1・2歳児と保護者)	金	10時		各30人	8370円	
⑯はじめて体操(2歳半以上)	月	11時45分		各10人	5850円	
⑰トランポリン(一般)	月	10時		各10人	5850円	
①②③④⑤⑥⑦⑧⑨⑩⑪⑫⑬⑭⑮⑯⑰⑱⑲⑳㉑㉒㉓㉔㉕㉖㉗㉘㉙㉚㉛㉜㉝㉞㉟㊱㊲㊳㊴㊵㊶㊷㊸㊹㊺㊻㊼㊽㊾㊿						
①②③④⑤⑥⑦⑧⑨⑩⑪⑫⑬⑭⑮⑯⑰⑱⑲⑳㉑㉒㉓㉔㉕㉖㉗㉘㉙㉚㉛㉜㉝㉞㉟㊱㊲㊳㊴㊵㊶㊷㊸㊹㊺㊻㊼㊽㊾㊿						



陸上競技場の教室					
※時間は①～④は1時間。⑤～⑧は1時間10分。⑨～⑫は1時間20分。⑬～⑯は1時間30分。⑰～⑱は1時間40分。⑲～㉑は1時間50分。⑳㉒㉓㉔㉕㉖㉗㉘㉙㉚㉛㉜㉝㉞㉟㊱㊲㊳㊴㊵㊶㊷㊸㊹㊺㊻㊼㊽㊾㊿					
コース名(対象)	開始時間	日程	定員	費用	
①ママとベビーのふれあい体操(首が据わった頃～1歳未満のお子さんと母親)	10時	12月10日・17日、令和2年1月21日・28日の(全4回)	各18組(申込順)	各1回300円	
②ママとタッチでリズム体操教室(1歳～2歳未満のお子さんと母親)	11時20分		各18組(申込順)	各1回300円	
③親子体操教室リトルクラス(歩ける1歳～2歳未満のお子さんと保護者)	10時	12月13日・20日、令和2年1月17日・31日の(全4回)	各20組(申込順)	各1回500円(高校生相当以下300円)	
④親子体操教室チャレンジクラス(2歳～4歳未満のお子さんと保護者)	11時20分		各20組(申込順)	各1回500円(高校生相当以下300円)	
⑤EDORIKUナイター記録会(写真判定装置による記録測定)	11月27日(日)・12月4日(日)18時から(1000m⇒小・中学生)、18時15分から(1500m⇒小・中学生)、18時30分から(3000m⇒小学生以上の方)、19時から・19時30分から・20時から(5000m⇒高校生相当以上の方)		各回20人(先着順)	1回500円(高校生相当以下300円)	
⑥EDORIKU短距離記録会(写真判定装置による100mの記録測定)	11月13日(日)・12月18日(日)16時40分から⇒小学4年生以下6レース、17時から⇒小学生6レース、17時30分から・18時から⇒中学～高校生相当の方各6レース、19時から⇒高校生相当以上の方6レース、19時30分から⇒高校生相当以上の方8レース		各レース8人(先着順)	1回500円(高校生相当以下300円) ※50mlは200円。	
⑦⑧⑨⑩⑪⑫⑬⑭⑮⑯⑰⑱⑲⑳㉑㉒㉓㉔㉕㉖㉗㉘㉙㉚㉛㉜㉝㉞㉟㊱㊲㊳㊴㊵㊶㊷㊸㊹㊺㊻㊼㊽㊾㊿					
総合体育館の教室 ※除外日など詳しくはお問い合わせください。					
教室名(対象)	日程	開始時間	定員	費用	
①第4期卓球・バドミントン教室(高校生相当以上の方)	令和2年1月6日～3月30日の(全11回)	10時(中級バドミントンは13時) ①初心者卓球・初心者バドミントン⇒各60人/ラージボール⇒10人/中級者バドミントン⇒20人(いずれも抽選)	各5500円		
②第4期器械体操教室(壁倒立・逆上がりができる小学3～6年生)	令和2年1月7日～3月31日の(全12回)	17時45分	55人(抽選)	9600円	
③なかよし運動教室(知的障害のある小学生)	令和2年1月11日・2月8日・3月14日の(全3回) ※都合の良い日のみ可。	小学1・2年生⇒10時 小学3～6年生⇒11時	各10人(申込順)	各400円	
④スマイルエアロビクス(障害のある中学生以上の方)		15時	各30人(申込順)	各400円	
⑤親子スポーツ教室(2歳～年少児と保護者・2人1組)		16時	25組(申込順)	各500円	
⑥ノルディックウォーク体験会(講義と実技) ※費用は貸しポール代含む。					
高校生相当以上の方	12月25日(日)11時30分～12時45分		30人(申込順)	700円	
⑦水泳教室 令和2年1月16日～3月27日の毎週各曜日(全9～11回) ※一般とは高校生相当以上の方。時間は1時間10分(⑧⑨⑩は50分)					
⑧アクアビクス(一般)	月⇒20時・4500円/火⇒13時・5000円/水⇒10時・5500円		各50人	各5000円	
⑨ウォーキング(一般)	月⇒13時・4500円/火⇒9時20分・4500円		各20人	各5000円	
⑩初級(一般)	月⇒13時・4500円/火⇒9時20分・4500円/水⇒11時20分・20時・各5000円/木⇒20時・5500円/金⇒13時・5000円		各15人	各5000円	
⑪4種目基礎(一般)	火⇒9時20分・4500円/水⇒11時20分・20時・各5000円/木⇒20時・5500円		各20人(火のみ30人)	各5000円	
⑫はじめてクロール(一般)					
⑬はじめて平泳ぎ(一般)					
⑭はじめてバタフライ(一般)					
⑮平泳ぎ(一般)					
⑯バタフライ(一般)					
⑰親子(2歳6カ月以上の幼児と保護者・2人1組)					
⑱幼児(年少～年長児)					
⑲小・中学生(小・中学生)					
①②③④⑤⑥⑦⑧⑨⑩⑪⑫⑬⑭⑮⑯⑰⑱⑲⑳㉑㉒㉓㉔㉕㉖㉗㉘㉙㉚㉛㉜㉝㉞㉟㊱㊲㊳㊴㊵㊶㊷㊸㊹㊺㊻㊼㊽㊾㊿					

穂高荘・塩沢江戸川荘 令和2年3月宿泊分の申し込みを電話で受け付けます

受付開始日=12月1日(日) 受付時間=9時～17時
 ※受け付け開始日のみ、予約が重なる日は抽選。12月2日(月)以降は申込順。
 ①②③④⑤⑥⑦⑧⑨⑩⑪⑫⑬⑭⑮⑯⑰⑱⑲⑳㉑㉒㉓㉔㉕㉖㉗㉘㉙㉚㉛㉜㉝㉞㉟㊱㊲㊳㊴㊵㊶㊷㊸㊹㊺㊻㊼㊽㊾㊿

3月塩沢号運行予定		バス料金
11日(日)～13日(火)2泊	塩沢江戸川荘で味わう絶品カニ料理と河豚料理の夕べ	1万4000円
16日(日)～17日(月)1泊	美人の湯でプチ湯治気分 老神温泉湯元華亭と町田屋生ゆばすくいどり	1万2000円
17日(月)～19日(水)2泊	造園・ガーデニングを楽しむ道の駅「庭園の郷 保内」で人気の苔玉作りを体験	1万4000円
23日(日)～25日(火)2泊	塩沢江戸川荘で味わう旬の絶品カニ料理と越後の郷土料理「あんぼ作り」	1万4000円
26日(水)～27日(木)1泊	完成間近 ハッ場ダム見学と町田屋生ゆばすくいどり体験	1万2000円
29日(土)～31日(日)2泊	日本七社冠稲荷神社 日本一の木瓜の花と巫女の舞を観賞	1万4000円

※上記バス料金の他に宿泊料金がかかります。
 ※観光地の入場料など別途費用がかかるコースもあります。詳しくは、お問い合わせください。

3月穂高号運行予定		バス料金
1日(日)～3日(火)2泊	穂高荘フリープラン 2泊3日	1万1000円
3日(火)～5日(木)2泊	雪の北アルプスを望む 新穂高ロープウェイ	1万4000円
8日(日)～12日(木)4泊	穂高荘で温泉ざんまい4泊5日	1万4000円
12日(木)～14日(土)2泊	小京都飛騨高山の街中ひなまつり	1万5000円
14日(土)～15日(日)1泊	富士山本宮浅間大社と白糸の滝	1万3000円
16日(日)～18日(火)2泊	関東三大梅林 秋間梅林と国宝松本城	1万4000円
18日(火)～20日(木)2泊	リニューアルオープンした東山魁夷館と善光寺・小布施散策	1万5000円
20日(木)～22日(土)2泊	【春休み特別号】群馬サファリパーク・国宝松本城・諏訪イチゴ狩り	1万1000円
22日(土)～24日(月)2泊	早春の木曾路を行く 妻籠宿・馬籠宿	1万6000円
24日(月)～26日(水)2泊	世界遺産 白川郷の合掌集落	1万6000円
26日(水)～28日(金)2泊	レトロな建物との見事な調和 桜の明治村	1万6000円
28日(金)～29日(土)1泊	【春休み特別号】リア見学センターと諏訪イチゴ狩り	1万円
29日(土)～31日(日)2泊	小布施散策としだれ桜の身延山久遠寺	1万5000円

塩沢江戸川荘 12月の塩沢号は7日(日)発「年忘れ 圓藏亭落語会 in 塩沢江戸川荘と冬桜・紅葉の城峯公園」がお薦めです。ひらい圓藏亭落語会などで活躍の社会人落語家をお招きして開催します。①②③④⑤⑥⑦⑧⑨⑩⑪⑫⑬⑭⑮⑯⑰⑱⑲⑳㉑㉒㉓㉔㉕㉖㉗㉘㉙㉚㉛㉜㉝㉞㉟㊱㊲㊳㊴㊵㊶㊷㊸㊹㊺㊻㊼㊽㊾㊿

協協力 申申し込み 問い合わせ 電子メール ホームページ 印のあるものは直接会場へ(申印のあるものは要申し込み) 記事内の共通事項 主に子ども・親子が対象、または内容が子育てに関するもの

巨大台風は
またすぐやってくる
可能性があります!

台風19号から見えること

10月12日に上陸した台風19号は、各地に甚大な被害をもたらしました。今号では、この台風19号に対する区の対応について説明します。

固防防災危機管理課計画係 ☎5662-1992

台風19号の
対応経過

10月8日 火

気象庁から「台風の進路が関東に接近する予想にまともつつある」との情報提供を受ける。
→区は各部署で情報を共有して対応する「情報連絡態勢」を設置。

10月10日 木

気象庁は「現在、台風は中心気圧915hPaで大型。今後、950hPa程度の非常に強い勢力を保ったまま(西日本から東日本に)接近する恐れ」と発表。
→江東5区(墨田区、江東区、足立区、葛飾区、江戸川区)で情報を共有。広域避難の発令基準である930hPaより台風の中心気圧が高いため、高潮による氾濫の可能性は低いと判断。 ※台風は中心気圧が低いほど勢力が強い。

10月11日 金

気象庁から「荒川流域の3日間総雨量が400mmを超える可能性あり」との情報提供を受ける(上陸時の台風の中心気圧は950hPa予想のまま)。
→江東5区で検討する態勢を確認。江戸川区は8時30分と16時の2回、災害対策会議を実施。

10月12日 土

7時15分、気象庁から「荒川流域の3日間総雨量が500mmを超える可能性もある」との情報提供を受ける。
→8時、「災害対策本部」を設置。区内では、雨が13時頃から、風は18時頃からさらに強くなるとの予報であったため、9時45分の段階で避難勧告を発令(新中川以西)し、避難所を開設。

105カ所の避難所を開設し、約3万5千人が避難しました。



▲葛西小学校・中学校の様子

なぜ豪雨になると江戸川区に洪水の恐れが?



- 群馬県や栃木県に降った雨のほとんどが利根川に流れ、そのうち3分の1程度が江戸川に流れます。
- 埼玉県に降った雨の半分以上が荒川を通じて「江戸川区」に集まります。
- 千葉県の江戸川付近に降った雨だけでなく、利根川から流れてくる水も江戸川を通じて「江戸川区」に集まります。

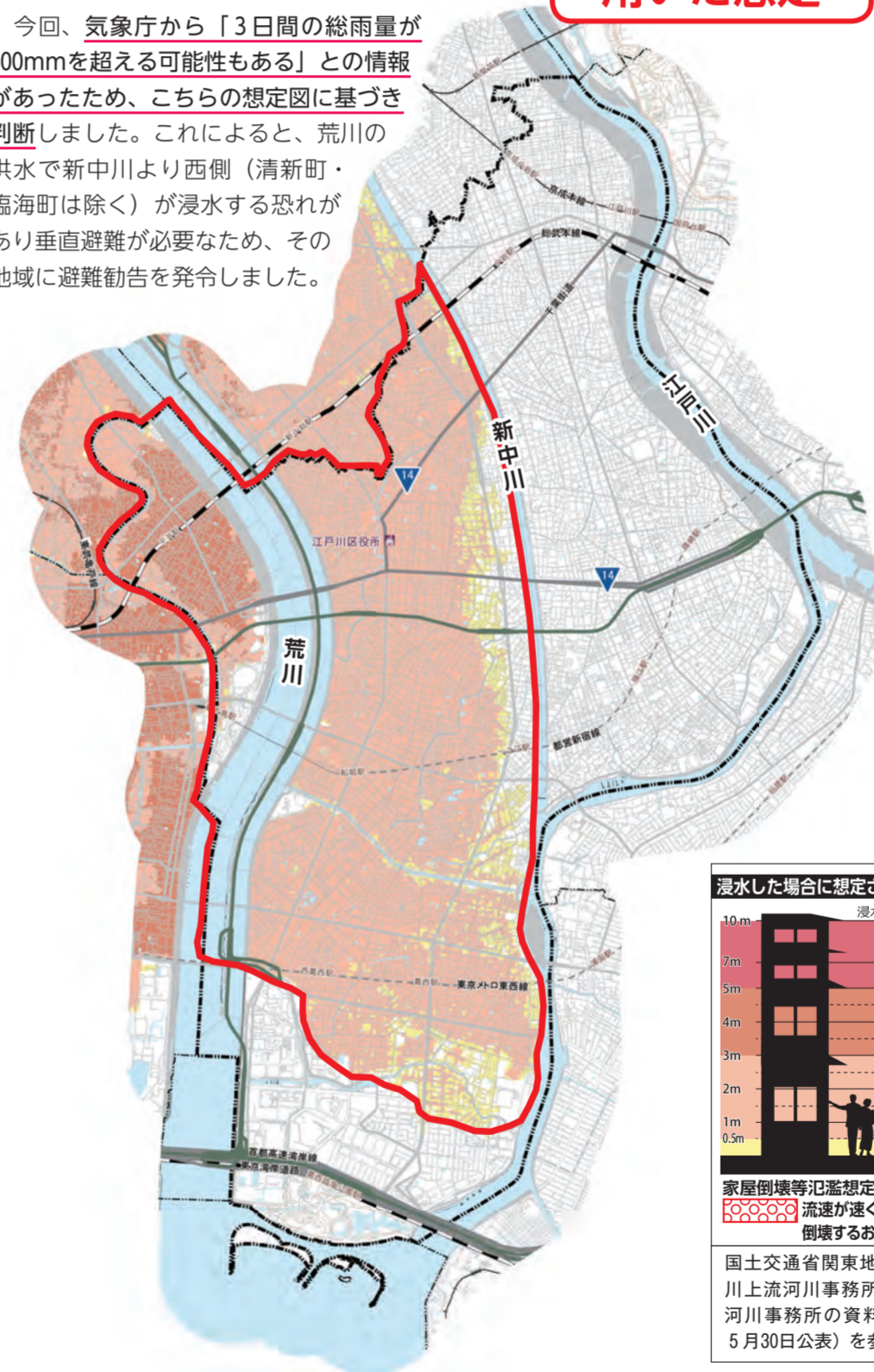
このように、区内に降る雨だけでなく、関東地方に降った雨の大半が「江戸川区」に集まるため、洪水の危険性が高くなるのです。

今回、なぜ新中川以西だけに避難勧告が?

【図1】荒川流域の3日間総雨量が516mmの場合の荒川洪水浸水想定区域図

今回の勧告で
用いた想定

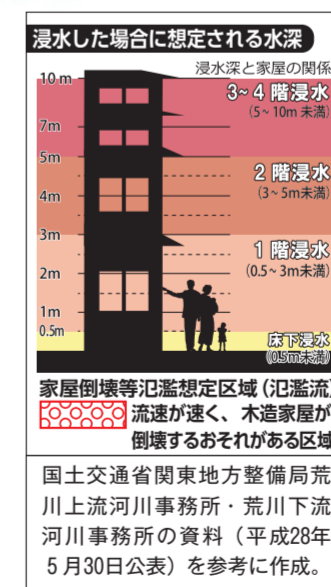
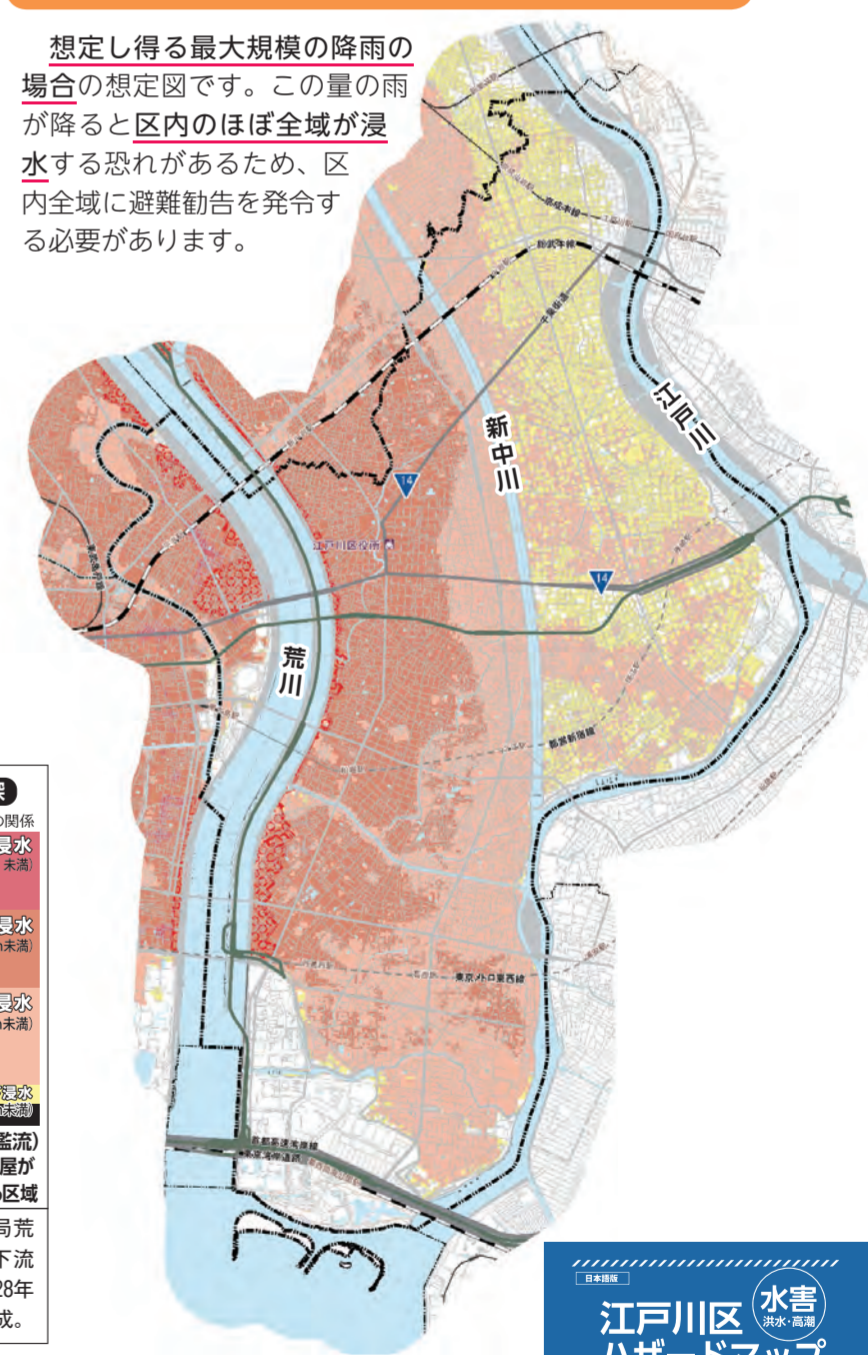
今回、気象庁から「3日間の総雨量が500mmを超える可能性もある」との情報があったため、こちらの想定図に基づき判断しました。これによると、荒川の洪水で新中川より西側(清新町・臨海町は除く)が浸水する恐れがあり垂直避難が必要のため、その地域に避難勧告を発令しました。



今回は図1に従い新中川以西に避難勧告を発令しましたが、江戸川が洪水になった場合は新中川より東の地域で浸水の恐れがあるなど、雨の量や降る場所により浸水する範囲が異なるため、どの地域にお住まいの方も注意が必要です。
なお、気象庁によると、13日18時時点での荒川流域の3日間総雨量は423mmとのことでした。

【図2】荒川流域の3日間総雨量が632mmの場合の荒川洪水浸水想定区域図(想定最大規模)

想定し得る最大規模の降雨の場合の想定図です。この量の雨が降ると区内のほぼ全域が浸水する恐れがあるため、区内全域に避難勧告を発令する必要があります。



今後に向けて

今回、荒川下流部や江戸川は氾濫しませんでした。気象条件が違えば区内でも大規模な被害があったかもしれません。区では、今回の課題を整理し、今後の対策に役立てていきます。区民の皆さんも、いま一度「江戸川区水害ハザードマップ」を読んで区内で水害が起こったら「どうなる

か”、命を守るために“どうしたらいいか”を確認しておいてください。

「江戸川区水害ハザードマップ(日本語・英語・中国語・韓国語版)」は、区役所、各事務所で配布しています。



今回の豪雨により増水した荒川の様子



提供: 国土交通省関東地方整備局荒川上流河川事務所

凡例 日時(日程) 時間 場所 内容 定員(対象) ※原則、区内在住・在勤・在学の方が対象。費用(記載のないものは原則無料) 講師(敬称略) 出演(敬称略) 持ち物 主催 共催 後援

参加申し込み記入例

- ①催し名・コース(希望日・時間)
- ②郵便番号・住所
- ③氏名(フリガナ)
- ④年齢(学年)
- ⑤連絡先(電話・FAX番号など)

※往復ハガキの場合は、返信用にも住所・氏名を記入。

- 原則①～⑤を全て記入
- 区内在勤・在学の場合は⑥勤務先・学校名を記入
- 記事内に指定がある場合は⑦そのほか記載事項を記入
- 原則1人1枚(重複申し込みは無効)

お知らせ

今年15%割引! 区内共通商品券まつり 11月23日祝～12月31日祝まで

期間中、区内の商店街で「区内共通商品券」を使うと、15%割引で買い物ができます。ぜひ、この機会にご利用ください。※子ども夢商品券、プレミアム付商品券は対象外。商品券は11月16日土から販売します。実施店や商品券の販売場所は、区ホームページをご覧ください。

江戸川区商店街連合会・江戸川区商店街振興組合連合会 ☎5667-2281



JR小岩駅北口地区市街地再開発組合 設立認可に係る事業計画書の縦覧

JR小岩駅北口地区市街地再開発事業に関する事業計画書の縦覧を行います。本事業に関係のある土地または定着する物件の権利を有する方は意見書を提出できます。縦覧期間・場所=11月11日(祝)～25日(祝)に市街地開発課計画係(区役所第三庁舎9番)で 提出期間・提出先=11月11日(祝)～12月9日(日)に郵送(消印有効)または持参で、〒163-8001(住所不要)東京都都市整備局市街地整備部再開発課(都庁第二本庁舎11階) ☎市街地開発課計画係 ☎5662-1102 ※縦覧・提出はいずれも日祝を除く。

小学校新入学児童生徒学用品費の入学前支給

令和2年4月に小学校に入学予定のお子さんがあるご家庭で就学援助の要件に該当する保護者の方に、新入学児童生徒学用品費を入学前に支給します。生活保護は受けていないが、それに準じる程度に困窮している状態に

広報えどがわ広告募集

掲載号 令和2年1月10日号～4月1日号
規格・掲載料 ▷1号広告(2色)=1面と最終面、20日号の4・5面を除く面⇒縦1cm×横20cm・2万950円/▷2号広告(カラー)=最終面⇒縦1cm×横20cm・3万1430円 ※いずれの号も下欄部分。
申込用紙(区役所3階1番広報課で配布、または区ホームページからダウンロード可)に記入し、広告案を添えて、各号発行日の1カ月前までに電子メール・ファクシミリまたは持参、編集係 ☎5662-0403・☎3652-1109・✉hensyu@city.edogawa.tokyo.jp ※掲載基準・募集数など詳しくは、区ホームページをご覧ください。

区ホームページのバナー広告も募集中! ☎区政案内係 ☎5662-0382

あると区教育委員会が認めた方 必要書類=受給申請書(11月下旬ごろに各家庭に郵送予定)、振込指定口座の通帳コピー、平成31年度住民税課税・非課税証明書(平成31年1月2日以降に江戸川区へ転入した方のみ。16歳以上の世帯員全員分必要) ☎12月26日困までに必要書類を申請書に同封されている封筒で郵送(必着)、〒132-8501(住所不要)学務課学事係 ☎5662-1624 ※詳しくは、区ホームページをご確認ください。

国民健康保険料徴収強化月間

区では、11～12月を「国民健康保険料徴収強化月間」とし、収納率向上の取り組みを行っています。

滞納がある世帯を対象に「滞納処分の強化訪問催告」職員が自宅へ訪問し納付催告 電話催告⇒職員が休日や夜間に電話催告 ◎再三の催告にもかかわらず納付や相談がない場合は、財産を調査し、予告なく差し押さえなどの滞納処分を行います。※後期高齢者医療保険料についても同様の取り組みを行います。

振り込み・還付金詐欺にご注意ください 昨今、振り込み詐欺や還付金詐欺などが頻発しています。職員が訪問する際には、必ず「徴収職員証」を身に付けています。また、職員が電話などでATMの操作を指示することはありません。不審な訪問や電話があった場合は、必ずお問い合わせください。☎収納係 ☎5662-0795

全国一斉「女性の人権ホットライン」強化週間

女性をめぐるさまざまな人権問題の解決を図るため、全国一斉「女性の人権ホットライン=☎0570-070-810」の強化週間を実施します。☎11月18日(祝)～22日(金)8時30分～19時、11月23日(祝)・24日(日)10時～17時 ☎東京法務局人権擁護部第二課 ☎5213-1234

ごみ・リサイクルの出前講座実施中!

団体・グループのご希望の場所へ職員が出向き、ごみの分別や3R、集団回収などについて説明します。☎ごみ減量係 ☎5662-1689

スポーツランド氷上フェスティバル リサイクルマーケット出店者募集

☎12月8日(日)9時～15時(雨天中止) ☎30店舗(抽選) ¥1000円 場 ☎11月18日(日)までに往復ハガキ(記入例参照・出店物・搬入手段も記入)を郵送(必着)または通常ハガキを持参し窓口で、〒133-0063 東篠崎1-8-1

スポーツランド ☎3677-1711 ※車での搬入はできませんが、駐車は不可。

「外国人おもてなし語学ボランティア」育成講座 受講者募集

外国人観光客に対して道案内などの手助けを行うボランティアを育成するための「おもてなし講座」と「語学講座」がセットになった初級者向けの講座です。修了者はボランティアとして都に登録され、登録証とバッジが交付されます。☎令和2年1月14日(日)17時30分～21時⇒おもてなし講座/令和2年1月16日(火)・21日(日)・23日(火)・28日(日)19時～21時⇒語学講座(中学校で学ぶ英語を用いた初級者向け) 場 グリーンパレス集会室402 ☎15歳以上(中学生を除く)の方36人(抽選) ※一時保育あり(定員制)。☎東京都 ☎11月20日(日)～30日(日)に区ホームページの申し込みフォームから ※申し込み者全員に電子メールで結果を通知します。☎文化課推進係 ☎5662-1628



▲区ホームページ申し込みフォーム

小岩事務所臨時職員募集

雇用期間=12月16日～令和2年3月31日 勤務日=週5日(日祝祝、年末年始を除く) ☎8時30分～17時15分(実働7時間45分) ☎窓口業務、事務補助 ☎パソコン(ワード、エクセル)の基本的な操作ができる方1人 ※選考にあたり、英語・中国語の話せる方を優先する場合があります。賃金=月額1万8500円(雇用保険・健康保険・厚生年金に加入、交通費の支給は月額1100円まで) 場 ☎11月20日(日)までに履歴書(写真貼付)を郵送(必着)または持参、〒133-0052 東小岩6-9-14 小岩事務所保険年金係 ☎3657-7876 ※書類選考の上、面接を実施。詳しくは、区ホームページ内の「人事・採用情報」をご確認ください。

新生児訪問指導業務受託者の募集

委託期間=12月1日～令和2年3月31日の日(祝)(祝、年末年始を除く) ☎9時～17時(時間は応相談) ☎新生児訪問(中央・小松川地域) ☎助産師または保健師免許を有する方若干名 委託料=訪問指導1件につき5000円 ※交通費の支給なし。☎11月20日(日)までに履歴書(写真貼付)、各資格の免許証の写しを郵送(消印有効)または持参、〒132-8507(住所不要)健康サービス課健康サービス係(江戸川保健所内) ☎5661-2466 ※書類選考の上、面接を実施。詳しくは、区ホームページをご確認ください。

休館のお知らせ

総合文化センター ☎3652-1111 ☎11月14日(日)⇒設備点検のため 小岩区民館 ☎3657-7611 ☎12月1日(日)・8日(日)・22日(日)⇒電気設備改修工事のため

スポーツ

地域スポーツ講座「ドッチビー」

①小松川地区 場 ☎11月24日(日)10時

～12時⇒平井東小学校体育館 ②小岩地区 場 ☎11月30日(日)10時～12時⇒西小岩小学校体育館 《料》1回100円(小学生以下①50円・②無料) 《備》運動着、室内用運動靴、飲み物、タオル 《備》スポーツ係 ☎5662-1636

ゴルフ教室(ジュニア少人数レッスン)

☎11月26日～令和2年1月21日(全8回) ※12月31日(日)は除く。場 京葉ゴルフセンター(篠崎町2-44-29) ☎16時30分・17時30分から⇒小学生各9人/18時30分から⇒中学生9人/19時30分から⇒小・中学生9人 ※時間は各55分。いずれも抽選。抽選会は11月23日(日)10時から、グリーンパレス集会室407で実施。¥1万5000円 場 LPGA会員ティーチングプロ 場 江戸川区 ☎11月22日(日)までに往復ハガキ(記入例参照)を郵送(必着)、〒132-0035 平井1-8-4 江戸川区ゴルフ連盟・鈴木久一 ☎3638-2151

ゴルフ講座基礎コース・スキルアップセミナー

☎①②ゴルフ講座基礎コース⇒下表のとおり(全5回)/③スキルアップセミナー⇒12月28日(日)13時30分～15時、12月30日(日)19時30分～21時 場 ①ロッテ葛西ゴルフ(臨海町2-4-2)、② Golfing Base Tokyo(西葛西3-22-10) ☎20歳以上の方①②各6人・③15人 ※いずれも申込順。¥①1万2000円、②1万6000円、③10000円 場 ☎11月24日(日)までに電話または電子メール(記入例参照・日程(第2希望まで)も記入)で、ゴルフ公開講座事務局 ☎090-2414-6604・✉jibu@psga72.jp

時間	11月25日～12月29日の各曜日					
	月	火	水	木	金	日
10時～11時15分	①	①	①	①		②
11時20分～12時35分	①		①	①		②
13時20分～14時35分	①		①	①		②
20時～21時15分		①	①		②	

催しもの

えどがわ百景写真展

「江戸川らしさ」を象徴する景観ポイントを撮影した「えどがわ百景写真展」を開催します。四季折々の風景をお楽しみください。☎11月14日(日)～26日(日)の営業時間内 場 ☎イオン葛西店4階GGギャラリー(西葛西3-9-19) ☎えどがわ百景幹事会 場 景観・地区計画係 ☎5662-0695

環境をよくする絵画コンクール 作品展示(小岩地区)

☎11月16日(日)～12月1日(日)9時～21時30分 場 ☎小岩アーバンプラザ 場 小岩事務所地域サービス係 ☎3657-7836

第34回南葛西会館サークルフェア

☎11月17日(日)9時～15時 ☎ステージ発表、作品展示、スタンプラリー、模擬店ほか 場 ☎南葛西会館 ☎3686-9411

第23回北葛西コミュニティ会館 サークル発表会

11月17日 9時30分～15時 ステージ発表、作品展示、模擬店ほか 北葛西コミュニティ会館 5658-7311

小岩アーバンプラザ「お茶会」

11月17日 10時～15時 500円 小岩アーバンプラザ 5694-8151

熟年人材センター 特別入会説明会

平日の説明会に参加できない方のために入会説明会を開催します。11月17日 10時30分～11時30分 平井コミュニティ会館 区内在住で60歳以上の健康で働く意欲のある方 熟年人材センター 3652-5091

第21回東部フレンドホール文化祭

11月23日 14時～18時・24日 9時～15時 ステージ発表、作品展示、健康スタジオ体験、健康文化コーナー、鶴岡物産販売、模擬店ほか 23日はステージ発表のみ。東部フレンドホール 5666-1221

区議会 議場コンサート

11月25日 12時10分～12時40分 区議会本会議場 ※鑑賞希望の方は、11時30分から区議会事務局(区役所西棟3階)で受け付けします。54人(先着順) 二上りか子(バイオリン)、京増修史(ピアノ) 江戸川区議会 江戸川区音楽協議会 区議会事務局庶務係 5662-5556

認知症サポーター養成講座

認知症の方や家族をサポートするために、正しい知識を身に付けませんか。12月3日 14時～15時30分 東部フレンドホール / 12月18日 13時30分～15時 イオン葛西店(西葛西3-9-19) 30人・50人(いずれも申込順) 11月11日 9時から

電話で、①江戸川熟年相談室江東園 3677-4631 ②介護保険課事業者調整係 5662-0032

新川さくら館の催し

江戸の蕎麦断～なぜ年越しにそばを食べるのでしょうか～ 元そば店主の講話と若手落語家による蕎麦にまつわる落語をお楽しみください。11月30日 14時～15時30分 90人(申込順) 500円 茂木彰一(浅草「やぶしげ」元店主) 柳家小はぜ 第25回新川亭寄席「年忘れお楽しみ演奏会」 12月15日 14時～16時20分 90人(申込順) 1500円(区民1000円) 東家浦太郎、古今亭今輔、一龍齋貞鏡ほか 11月11日 9時から電話または窓口で、新川さくら館 3804-0314

えどがわエコセンターの催し

自然素材で作るスダレ編みと正月飾り作り講習会 12月4日 13時30分～16時 タワーホール船堀3階 えどがわエコセンター多目的ルーム 12人(申込順) 1000円(材料費) 11月25日 11時までに電話またはファクシミリ(記入例参照)で、えどがわエコセンター 5659-1651・5659-1677

グリーンパレス サークルまつり

11月17日 10時～15時 グリーンパレス新館 ステージ発表、作品展示、模擬店ほか グリーンパレス 5662-7687

第87回小岩で落語を聴く会

11月24日 14時～16時30分 小岩区民館 30人(先着順) 500円 古印亭勝丸、千里家圓九、墨亭右柳ほか 江戸川区落語研究会・長寿 090-2400-7853 12時～13時

不動産・相続・税金・年金・開業等なんでも無料相談会

14分野の専門家が相談に応じます。11月23日 10時～16時 タワーホール船堀3階産業振興センター 区内在住の方40組(申込順) 江戸川区 11月11日 9時から電話で、江

戸川よろず相談ネットワーク 090-1668-7377 10時～17時 ※当日会場での申し込み可。

江戸川区居住支援協議会 「住宅住み替え相談会」

「高齢である」「所得が少ない」などの理由で民間賃貸住宅への入居が困難な方を対象に相談会を開催します。11月30日 10時～13時 ※相談は一人30分程度。グリーンパレス集会室304 区内の民間賃貸住宅への住み替えを考えている方10人(申込順) 江戸川区居住支援協議会 11月11日 9時から電話で、住宅課事業係 5662-6387

ちよっぴりはやいクリスマス会 ～人形劇「ハリネズミと雪の花」& お菓子の家を作って食べよう～

12月7日 13時30分～16時 西葛西小学校体育館 130人(申込順) ※未就学児は保護者同伴。1500円(3歳未満無料) 上履き 江戸川区 11月11日 9時から電話またはファクシミリ(記入例参照・参加者全員分を記入)で受け付け中、江戸川子ども劇場 5662-0917 edogawakogeki@aol.jp

江戸川清掃工場「個人見学会」

11月23日 13時30分～15時 50人(申込順) 11月21日 15時までに電話で、江戸川清掃工場 3676-4446 ※車での来場は不可。

健康・福祉

エイズ予防月間・世界エイズデー

12月1日の「世界エイズデー」を中心とした11月16日～12月15日は、東京都エイズ予防月間です。大切な人を守るため、HIV検査を受けましょう。毎月第1・3日 14時～15時(祝・年

末年始を除く) ※その他に除外日あり。詳しくは、お問い合わせください。江戸川保健所 血液検査(無料・匿名) 事前に電話で予約、感染症対策係 5661-2475

江戸川区薬剤師会健康講座

タイプ別風邪薬の選び方～薬膳的風邪予防法も伝授～ 12月7日 14時～15時30分 タワーホール船堀302会議室 30人(申込順) 岡山真弓(薬剤師) 事前に電話で受け付け中、江戸川区薬剤師会 5607-1535

熟年相談室の催し

介護者交流会 在宅で熟年者を介護している家族の方が対象です。

Table with 4 columns: テーマ, 日時(11月), 会場, 申込先. Includes events like 地域のケアマネジャーへの質問会, 熟年世帯の防災について, etc.

介護予防教室 健康で生き生きと暮らしていくための教室です。

Table with 4 columns: テーマ, 日時, 会場, 申込先. Includes フレイル(虚弱)チェックして予防方法を学ぼう.

《申込》各申込先へ電話で

障害者就職面接会(予約制)

12月12日 13時～16時30分 タワーホール船堀1階展示ホール 障害者手帳 11月18日 9時から窓口で、ハローワーク木場 3643-8614 ※参加企業33社を予定。手話通訳・要約筆記あり。

図書館へ行こう!

Table with 4 columns: 催し, 日時, 対象, 会場・申し込みなど. Lists various library events like 地域再発見! 小松川図書館まつり, インターナショナル・ゲームズ・ウィーク, etc.

キトリ

夜間・休日急病診療

受診の際は、健康保険証などを持参してください

◎当番医・接(整)骨院は変更になる場合があります。

江戸川区医師会夜間・休日急病診療所(小児科・内科のみ)

診療時間 毎日21時～翌朝6時・日祝9時～17時 5667-7775 診療場所 西瑞江5-1-6(江戸川区医師会地域医療支援センター内) ※応急処置のため、薬の処方是最小限となります。

医療機関のご案内

- 江戸川区医師会休日診療テレホンセンター(日祝9時～17時) 5667-7557 ●東京都保健医療情報センター「ひまわり」(24時間) 5272-0303/5285-8080 ●東京消防庁救急相談センター(24時間) #7119/ダイヤル回線 3212-2323

休日急病当番医(急病のみ、往診不可) 診療時間9時～17時

小児科 内科 眼科 耳鼻咽喉科 ※外科は、救急病院をご利用ください。

Table with 4 columns: 11月17日, 科, 施設名, 住所・電話番号. Lists emergency services for various departments.

江戸川区歯科医師会休日歯科応急診療所(要予約)

診療時間 日祝9時～17時(受け付けは16時30分まで) 3672-8215 診療場所 東小岩4-8-6(江戸川区歯科医師会館内)

休日応急当番接(整)骨院(施術時間9時～17時)

Table with 4 columns: 11月17日, 施設名, 住所・電話番号. Lists emergency chiropractors.

協協力 申し込み 問い合わせ 電子メール ホームページ 直印のあるものは直接会場へ(印のあるものは要申し込み) 同記事内の共通事項 主に子ども・親子が対象、または内容が子育てに関するもの



広報

えどがわ

令和元年 11/10 (2019年)

区の人口と世帯数

人口・世帯数(前月比) **8**

人口 700,751 (+455)

男 353,395

女 347,356

世帯 346,350 (+553)



11月1日現在

発行/江戸川区 編集/広報課 〒132-8501 江戸川区中央1-4-1 ☎3652-1151(代表) ☎3652-1109 🌐https://www.city.edogawa.tokyo.jp/

ウォーキングフェスタえどがわ2019 ～令和の風に吹かれて、さわやかウォーキング～

毎月23日の区内一斉ウォーキングデー。その集大成として行われる今年の「ウォーキングフェスタえどがわ2019」は、江戸川河川敷を歩きます。

📍水辺のスポーツガーデン多目的広場集合

※来場の際は、公共交通機関または徒歩・自転車でお越しください。

🕒時式典⇒9時/ウォーキング(5km・10kmコース)

⇒9時25分スタート/健康・食育コーナー、オリンピック・パラリンピックPRコーナー、模擬店、物産展、抽選会⇒10時～12時

📞スポーツ係 ☎5662-1636

11月23日祝
雨天実施
(直接会場へ)



篠崎文化プラザの催し

① 第42回企画展示 江戸川区ハザードマップ

家族を守る、命を守る、広域避難について学びましょう。

📅令和2年2月9日回までの9時～21時30分

② 第2回 東西社会人落語競演会

📅11月23日祝13時から 入70人(申込順)

📍三崎家桜の輔 ほか

③ フラワーアレンジメント講座

📅11月30日土14時～16時 入20人(申込順)

¥1500円(材料費) 📍宇田川寿恵

📍(場申問) ①直接会場へ、②③11月11日土14時から電話で、篠崎文化プラザ ☎3676-9071



ひらい圓藏亭の催し

◆講座「落語を歩く(落語版聖地巡礼)」

～「大山詣り」番外編～

講演に続き新作落語「大山詣り上編」が披露されます。

📅12月1日回13時30分から

入30人(申込順) ※屋内での講座です。

📍師松原良 田せたが家志ん金

📍場申問11月10日土10時から電話または窓口で、ひらい圓藏亭 ☎5626-3242=回～回を除く10時～16時

◆圓藏亭落語会 in 東部図書館

📅12月8日回13時30分から 入50人(申込順)

📍場申問11月11日土11時から電話または窓口で、東部図書館 ☎5666-1022

◆若鮎を応援する落語会

📅12月8日回13時30分から 入30人(申込順) 田古今亭今いち

📍場申問11月10日土10時から電話または窓口で、ひらい圓藏亭 ☎5626-3242

◆「圓藏亭落語会」腕っこきの社会人落語会

📅12月22日回13時30分から 入30人(先着順)

📍場申問ひらい圓藏亭 ☎5626-3242



羽田空港機能強化についての展示を行います

羽田空港の機能強化に関する映像や飛行機の音を体験できる機器などを展示します。

📅11月18日土～22日金 9時～17時

📍場区役所正面玄関多目的スペース

📍国土交通省

📍問環境推進課調査係 ☎5662-6745



男性限定 初めてのリズム運動 ～愛好者1万人 楽しく踊って心と体を健康に～

リズム運動は、マンボやジルバといった社交ダンスのステップを基本とした軽運動で、40年にわたってくすのきクラブなどで親しまれています。

この教室は男性を対象にした易しい内容で、ストレッチや脳活トレーニングにも取り組みます。

📍場下表のとおり

入区内在住で、リズム運動未経験の60歳以上の男性各会場30人(申込順)

📍申問11月11日土9時から電話で、生きがい係 ☎5662-0039



会場	日程(全10回)	時間
コミュニティプラザ 之江	令和2年1月12日～	10時～12時
葛西区民館	3月22日の毎週回	
南小岩コミュニティ会館	(除外日あり)	13時～15時

共育プラザに行ってみよう!

パラスポチャレンジ in プラザ

講演「Jリーガーから車いすバスケットボールプレイヤーへ～京谷和幸物語～」とパラスポーツ体験

車いすバスケットボールコーチの京谷和幸さんによる講演・交流と、サッカー講座・パラスポーツなどの体験ができるイベントです。

📅11月17日回 時13時～14時30分⇒講演・交流会/14

時30分～16時30分⇒サッカー講座、義足体験、車いす卓球・

車いす陸上などのパラスポーツ体験 ほか

入150人(先着順)

📍場申問共育プラザ葛西 ☎3688-8611



English Day ~ Let's Play Sports & Cook In English ~

サッカー教室とスポーツの疲れに効く調理実習を英語で体験します。

📅11月24日回13時～16時30分

入中学生・高校生相当の方15人(申込順)

📍場申問11月10日土9時から電話または窓口で、

共育プラザ平井 ☎3618-4031



えどがわ環境財団の催し

自然動物園

動物フォトコンテスト2019作品展

📍場下表のとおり(いずれも直接会場へ)

📍問自然動物園(行船公園サービスセンター) ☎3680-0777



日時	場所
11月22日土～29日金 9時～21時30分 ※29日金は13時まで。	北葛西コミュニティ会館
12月2日土～6日金 9時～17時	区役所正面玄関多目的スペース
12月14日土～29日回 9時30分～16時 ※雨天中止。	自然動物園

なぎさポニーランド

蹄鉄を使って絵馬を作ろう!

📅12月15日回13時30分～15時30分

入小学生20人(抽選)

¥500円(材料費)

📍場申問11月25日土までに往復ハガキ(6面記入例参照)を郵送(必着)、〒134-0085 南葛西7-3(なぎさ公園内)なぎさポニーランド ☎5658-5720



11月15日金～21日土 順次上映 第11回船堀映画祭

新旧名作を楽しむ一週間!

上映作品

万引き家族 / E. T. / ローマの休日 / アメリカン・ラプソディ / スタンド・バイ・ミー / アラビアのロレンス など18本(順不同)

¥1本1000円 後江戸川区

📍主場申問船堀シネパル ☎5658-3230

▶船堀シネパルホームページ

◎上映作品・スケジュールは船堀シネパルホームページをご覧ください。

◎11月16日土・17日回は船堀駅北口広場で物産市も開催します。

