



えどがわ

- 2 面 新左近川親水公園カヌー場オープン
- 3 面 男女共同参画週間記念講演会
- 4・5 面 江戸川区スポーツチャレンジデー
- 8 面 第1回新庁舎建設基本構想・基本計画策定委員会を開催しました
めぞう! 日本一のエコタウン 環境フェア2019

発行/江戸川区 編集/広報課 〒132-8501 江戸川区中央1-4-1 ☎3652-1151(代表) ☎3652-1109 https://www.city.edogawa.tokyo.jp/



令和元年 斉藤区政がスタートしました



就任あいさつ

江戸川区長 斉藤 猛

私は、このたびの選挙で多くの方々からのご支援をいただき、新たに江戸川区長に就任いたしました。

今回の選挙では区内各地域を回らせていただき、皆さんからこれまでの区政への高い評価とともに、さらに暮らしやすい江戸川区を築き上げてほしいとの言葉を頂戴しました。区政にかける期待と希望の強さを改めて感じ、課せられた責任の重さに身が引き締まる思いです。

地域力を高め
安心して暮らせるまちを目指し

就任から間もなく一カ月となりますが、その間、たくさんのおまつりに参加させていただきました。どのおまつりでも子どもたちはキラキラと輝き、世代を超えた交流がにぎやかに行われ、区民一人ひとりの笑顔があふれるものでした。

そして、その笑顔を支えてくれているのは、おまつりを運営してくれる多くのボランティアの方々の活躍です。まさに、地域全体で支え合う、本区が長きにわたり築き上げてきた地域力の賜物にほかなりません。

令和へと新しい時代を迎えました。少子高齢化、地域共生社会の実現、災害対策など、区政を取り巻く課題は数多くあります。これからは区民の皆さんとともに、本区の誇る地域力をさらに高め、誰もが安心して暮らせるまちを目指して、全力で取り組んでまいります。

15分間 以上なら、どんな 運動・スポーツ でもOK! CHALLENGE DAY 江戸川区スポーツ チャレンジデー2019

チャレンジデーは、住民の健康づくりやスポーツの習慣化などのきっかけを目的として、世界各国で開催されている住民総参加型のイベントです。3回目の参加となる今年は、世界に挑戦します。ぜひご参加ください。
問 スポーツ係 ☎5662-1636

今年是世界挑戦! 5月29日水はスポーツして健康になろう!

対戦自治体
アラカジュ市旗
対戦国(自治体)は、ブラジルのアラカジュで、美しい海岸が有名な都市です。前回、国内史上最多の参加人数となった江戸川区が世界に挑戦します。
皆さんの力で勝利を目指しましょう!



区球場に
女子プロ野球チーム
「埼玉アストライア」も
応援に駆け付けます



スポーツセンターの
よしもとスポーツパークに
「よしもと芸人」が参戦します
はんにゃ・川島 ハイキングウォーキング おばたのお兄さん
写真=よしもとクリエイティブ・エージェンシー

スポーツランドに
オリンピック「小塚崇彦さん」
がやってきました

当日のイベント情報や参加方法など詳しくは、4・5面へ
4・5面のイラストの中に、よしもと芸人の一人が隠れています。ぜひ探してみてください!

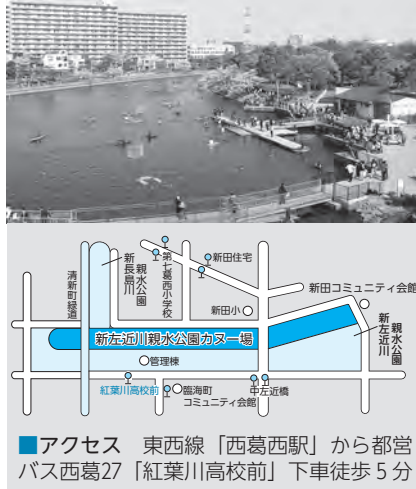
新左近川親水公園カヌー場オープン!

6月1日田、新左近川親水公園内に「カヌーのまち江戸川区」の拠点となる、新左近川親水公園カヌー場がオープンします。カヌーのレンタルや簡単な乗艇指導も行う予定で、初心者から競技者まで幅広い層の皆さんにご利用いただけます。ぜひ足をお運びください。

利用時間 開始⇒9時/終了⇒16時~18時(季節により異なる)
※年末年始を除く。

利用料金 一般公開・カヌーレンタル⇒1時間各100円(中学生以下各50円) /貸し切り⇒1面1時間410円

問 スポーツ振興課事業調整係 ☎5662-0664



■アクセス 東西線「西葛西駅」から都営バス西葛27「紅葉川高校前」下車徒歩5分

江戸川総合人生大学 公開講座

「困難を抱える子ども・若者を支える地域づくり」

不登校や引きこもりなどの困難を抱えた子ども・若者を取り巻く環境を理解し、どのように向き合い、支えていくことができるか、地域でできることを一緒に学んでみませんか。

日 6月12日 14時~16時

場 篠崎文化プラザ **人** 80人(申込順)

師 養田薫(産業カウンセラー/認定NPO法人育て上げネット)

申 5月21日 9時から電話で、江戸川総合人生大学 ☎3676-9075

江戸川区合同水防訓練を実施します

台風や集中豪雨に備えて、区と区内の各消防署・消防団などが合同で実施する水防訓練です。会場では、各機関の訓練や雨水流入模型「雨ますくん」などの展示を見学できます。



日 5月22日 9時30分~11時

場 江戸川河川敷(篠崎町1丁目地先)

問 防災係 ☎5662-2129

盲導犬の2019年度後期給付申請を受け付けます

対象者 次の全てに該当する方⇒都内に概ね1年以上居住している満18歳以上の在宅の方で、身体障害者手帳を持っている(視覚1級) / 世帯全員にかかる前年中の所得税課税額の月平均が7万7000円未満である / 居住している家屋の所有者・管理者の承諾を得られる / 所定の訓練を受け、補助犬を適切に管理できる / 社会活動への参加に効果があると認められる

必要なもの 次の全てのもの⇒身体障害者手帳 / 身体障害者補助犬給付申請書 / 誓約書 / 補助犬飼育同意書 / 世帯全員の所得税額が確認できるもの(課税証明書) / 世帯全員の住民票の写し / 印鑑
※申請の際には、補助犬訓練事業者への相談などが必要となりますので、事前にお問い合わせください。



申込受付期間 6月21日 まで

申 自立援助係 ☎5662-0062・☎3656-5874

40歳未満の方を対象に区民健診を実施します 受診無料

受付時間 13時~14時30分

内 尿検査、血圧測定、血液検査 ほか
人 昭和55年4月1日以降に生まれた区民(職場・学校などで健診を受診する機会のない方)
持 本人確認できるもの(健康保険証、運転免許証など)

※40~74歳の方は特定健診、75歳以上の方は長寿健診、妊娠中の方は妊婦健診の対象となるため、この健診は受診できません。



※採尿は当日会場でもできますが、ご希望の方には事前に、専用の採尿容器を保健所、各健康サポートセンター・健診会場でお渡しします。

※車でのご来場はご遠慮ください。

問 がん予防・事業係 ☎5661-2463

日程	会場(直接会場へ)
5月 20日 月	葛西区民館
21日 火	二之江コミュニティ会館
23日 木	清新町コミュニティ会館
25日 土	総合体育館
27日 月	鹿骨区民館
28日 火	総合文化センター
30日 木	東部区民館
31日 金	小岩アーバンプラザ
6月 1日 土	葛西区民館
5日 水	小松川さくらホール
6日 木	清新町コミュニティ会館
7日 金	鹿骨区民館
8日 土	総合文化センター
10日 月	小岩アーバンプラザ
12日 水	東部区民館
13日 木	北葛西コミュニティ会館
17日 月	小松川さくらホール
19日 水	東部区民館
21日 金	小岩アーバンプラザ
22日 土	葛西区民館

ご利用ください 医療相談窓口

専用電話 ☎3671-1116

受付時間 月~金 9時~16時(祝を除く)

相談にあたって

- ◎原則、本人・家族からの相談に限ります。
- ◎区内の診療所・歯科診療所・施術所の相談となります。
- ◎医療機関の責任の有無の判断はできません。
- ◎医療機関との紛争の仲介や調停は行いません。

※主に電話での相談になります。来所の場合は、事前にご予約ください。
※いずれの相談時間も、概ね30分以内です。

よくある相談内容 医療相談窓口 検索

●医療知識(健康や病気)、医療制度(医療費など)に関すること

そのほかの相談内容および相談に関する豆知識などを区ホームページで紹介しています。



自転車のルール違反が重大事故を招いています!

昨年、区内で発生した交通事故(1795件)の53%に自転車が関わっています。ルールやマナーを無視した乗り方は、重大な事故につながります。

安全に自転車を利用し、交通事故を防ぎましょう。

自転車安全利用五則を守りましょう

- ①自転車は、車道通行が原則、歩道通行は例外
- ②車道は左側を通行、右側通行は禁止
- ③歩道は歩行者優先、自転車は車道寄りを徐行
- ④安全ルールを守る

信号を守る / 並進は禁止 / 夜間はライトを点灯 / 交差点では一時停止と安全確認 / 二人乗りは禁止 / 飲酒運転は禁止
※走行中の携帯電話の使用や傘差し運転も禁止です。

⑤子どもはヘルメットを着用

自転車を運転する13歳未満の子どもや、自転車に同乗する6歳未満の子どもには、ヘルメットを着用させましょう。



問 交通安全推進係 ☎5662-1998

「学校選択制のご案内」の配布

区内在住で、来年度小学校に入学予定のお子さんを対象に配布しています。区内の保育園・幼稚園などの年長児へ各園から配布します。また、区ホームページにも掲載しています。
※「中学校選択制のご案内」は7月中旬に区内の小学6年生へ各小学校から配布予定です。

問 学事係 ☎5662-1624

成人歯科健診が始まります

日 6月1日 田~11月30日 田

内 虫歯や歯周病など口の健康に関する検査

人 昭和24・29・34・39・44・

49・54・59・64、平成元・

6・11年生まれの区民

料 無料(治療は別途有料)

持 本人確認できるもの(健康保険証、運転免許証など)

場 区内指定歯科医療機関(区ホームページに掲載)に直接予約

問 がん予防・事業係 ☎5661-2463



▲区ホームページ指定歯科医療機関一覧

「口腔ケア健診(江戸川歯つらつチェック)」実施中

日 令和2年3月31日 迄

内 歯の状態、噛む力、飲み込む力、口腔衛生状態などの検査

人 65歳以上の区民

※昭和24・29年生まれの方は、成人歯科健診の対象となるため、この健診は受診できません。

料 無料(治療は別途有料)

持 本人確認できるもの(健康保険証、運転免許証など)

場 区内指定歯科医療機関(区ホームページに掲載)に直接予約

問 後期高齢者医療制度に加入の方⇒保健事業係 ☎5662-0623 / そのほかの方⇒介護保険課事業者調整係 ☎5662-0032



▲区ホームページ指定歯科医療機関一覧

凡例 日 日 時(日程) 時 時間 場 場所 内 内容 人 定員(対象) 料 費用 師 講師(敬称略) 出 出演(敬称略) 持 持ち物 主 主催 共 共催 後 後援 協 協力 申 申し込み 問 問い合わせ 電 電子メール 画 ホームページ

第40回 中央地域まつり

40周年を記念し、騎馬隊がパレードを先導します。ぜひお越しください。

日 5月26日(日)10時～15時(雨天実施)

場内

- 東小松川公園⇨パレード、式典(10時20分) ほか
●中央森林公園⇨フワフワランド、カヌー体験コーナー、生きものすくい ほか
●総合文化センター前広場⇨フリーマーケット ほか
●東小松川おひさま保育園⇨ジャグリング体験、模擬店 ほか
●グリーンパレス⇨作品展示 ほか
●北替広場⇨waku・dokiプレイパーク ほか
●東西橋広場⇨手作り木工教室、ミニSL ほか
問 区民課地域サービス係 ☎5662-6816



6月1日は人権擁護委員の日

「人権擁護委員の日」に伴い、中央地域まつりの会場に無料特設相談所を開設します。

日 5月26日(日)10時～15時(雨天実施)

場内 グリーンパレス正面駐車場

※例月の相談は、毎月第1回13時～16時(受け付けは15時まで)にグリーンパレス2階「区民相談室」で実施しています。

問 人権推進担当係 ☎5662-0109

マイナンバーカード(個人番号)申請用写真撮影キャンペーン

中央地域まつりの会場で、マイナンバーカードの申請用写真の撮影キャンペーンを実施します。マイナンバーの確認ができる書類(通知カードなど)をお持ちいただくと、その場で申請書類の作成ができます。

日 5月26日(日)10時から

場内 グリーンパレス集会室403

人 40人(先着順)

問 住基・個人番号制度推進課推進係 ☎5662-1698

男女共同参画週間記念講演会

「世界一幸せな子育てと働き方～フィンランド流ワーク・ライフ・バランス～」

世界一幸せな子育てと働き方ができるといわれている国フィンランド。幸せな国のワーク・ライフ・バランス、男女共同参画、女性活躍推進についてお話しいただきます。



日 6月23日(日)14時～16時

場内 タワーホール船堀5階小ホール

人 200人(申込順)

師 坂根シルック(九州ルーテル学院大学准教授)

申 問 5月21日(日)9時から電話またはファクシミリ(6面記入例参照)で、女性センター ☎5676-2455・☎5676-2458

◎一時保育(2歳以上の未就学児8人まで)、手話通訳あり(6月7日(日)までに要予約)。

第38回 西小岩まつり

日 5月26日(日)10時～15時(雨天実施)

場内 西小岩公園・西小岩コミュニティ会館とその周辺

内 パレード(11時20分)、式典(11時40分)、お楽しみ抽選会、青空コンサート、ゲーム、工作、茶席、バザー ほか



問 小岩事務所地域サービス係 ☎3657-7836

第45回 花壇コンクール

花壇展示期間 5月23日(日)～6月8日(日)

場内 小岩フラワーロード

◎表彰式は6月8日(日)11時30分にかかるがもひろば(南小岩7-16)で行います。



フラワーまつりを同時開催

日 6月8日(日)10時～15時(小雨実施)

場内

- 小岩フラワーロード⇨パレード(11時)
●かるがもひろば⇨ステージ発表、模擬店 ほか
●たつのこひろば(南小岩7-6)⇨花の即売、ゲームコーナー ほか

《問》水とみどりの課推進係 ☎5662-8393

小・中学生のためのふれあいボート教室

日 6月1日(日)10時～14時

場内 旧中川(小松川1丁目もみじ大橋脇)

内 ナックルフォア(初心者用)

人 小学4年～中学生30人(申込順)

※小学生は保護者同伴。高校生相当以上も可。

ラムサール条約登録地で清掃活動しよう

日 6月8日(日)9時～13時

※雨天時は6月15日(日)に順延。

場内 葛西臨海公園水辺ライン船着場

内 東なぎさのごみ拾い、自然観察

人 小学5年生以上の方40人(申込順)

※小学生は保護者同伴。

持 飲み物、長靴、帽子、双眼鏡(お持ちの方)

申 問 5月21日(日)10時から電話またはファクシミリ(6面記入例参照)で、えどがわエコセンター ☎5659-1651・☎5659-1677

ひらい圓藏亭の催し

圓藏亭昔語り

日 6月1日(日)14時から

人 中学生以上の方30人(先着順)

臨場感たっぷり

ビデオ落語会「スクリーンでみる落語名演」

日 6月13日(日)13時から 人 30人(先着順)

※団体利用は20人まで可。事前にお問い合わせください。

《場内》ひらい圓藏亭 ☎5626-3242(日～日を除く10時～16時)



¥200円(高校生相当以上400円)

後 江戸川区 ほか

主 申 問 5月31日(日)までに電話またはファクシミリ(6面記入例参照)で、江戸川区ボート協会・鈴木 ☎・☎3681-4808

穂高荘・塩沢江戸川荘 9月宿泊分の申し込みを電話で受け付けます

受付開始日 6月1日(日)

受付時間 9時～17時

※受付開始日のみ、予約が重なる日は抽選。

6月2日(日)以降は申込順。

●穂高荘⇨特別号を2便運行します。男性の長寿日本一を記録した松川村など穂高荘周辺を巡るコースと養命酒・寒天の工場見学のコースを運行します。

●塩沢江戸川荘⇨富山に伝わる伝統の祭り「越中八尾おわら風の盆」や新潟が世界に誇る大花火四尺玉の「片貝まつり」へご案内します。また、初秋を楽しむ松之山温泉日帰り入浴などをご用意しました。

《問・申込先》穂高荘予約センター ☎5662-7051、塩沢江戸川荘予約センター ☎0120-007-095

Table with 2 columns: 9月穂高号運行予定 and 9月塩沢号運行予定. Rows include dates, destinations (e.g., 小京都, 飛騨高山), and bus fares.

※上記バス料金の他に宿泊料金がかかります。※別途費用がかかるコースもあります。詳しくは、お問い合わせください。

子どもたちのための芸術ふれあいフェスティバル2019

Table with 5 columns: 催し, 時間, 会場(タワーホール船堀), 定員(申込順), 費用. Rows include activities like '舞台「オズの魔法使い」', '初めてのバレエ', 'アンディ先生のマジック教室', etc.

《日》7月21日(日)《申》①電話で受け付け中、②～⑥5月25日(日)9時から電話で、タワーホール船堀 ☎5676-2211 《後》江戸川区、区教育委員会 ほか 《主問》子ども文化コミュニティえどがわ ☎6808-4311(日)10時～17時・✉info@kodomo-bunka.com

印のあるものは直接会場へ(申印のあるものは要申し込み) 印のないものは無料 同記事内の共通事項 印のあるものは主に子ども・親子が対象、または内容が子育てに関するもの

オープニングセレモニー

時間 10時から 会場 陸上競技場
「さわやか体育祭」の開会式と同開催します

住民総参加型 スポーツイベント 江戸川区スポーツ チャレンジデー 2019

5月29日(水)は区内どこでもスポーツだらけ!

第47回 さわやか体育祭 (雨天中止)

幼児から熟年者までの「三世代」が集う大運動会です。どなたでも参加できます。
時 8時45分~13時15分 場 陸上競技場
開会式(10時)、各種競技、アトラクション、リズム運動 ほか
問 生きがい係 ☎5662-0039



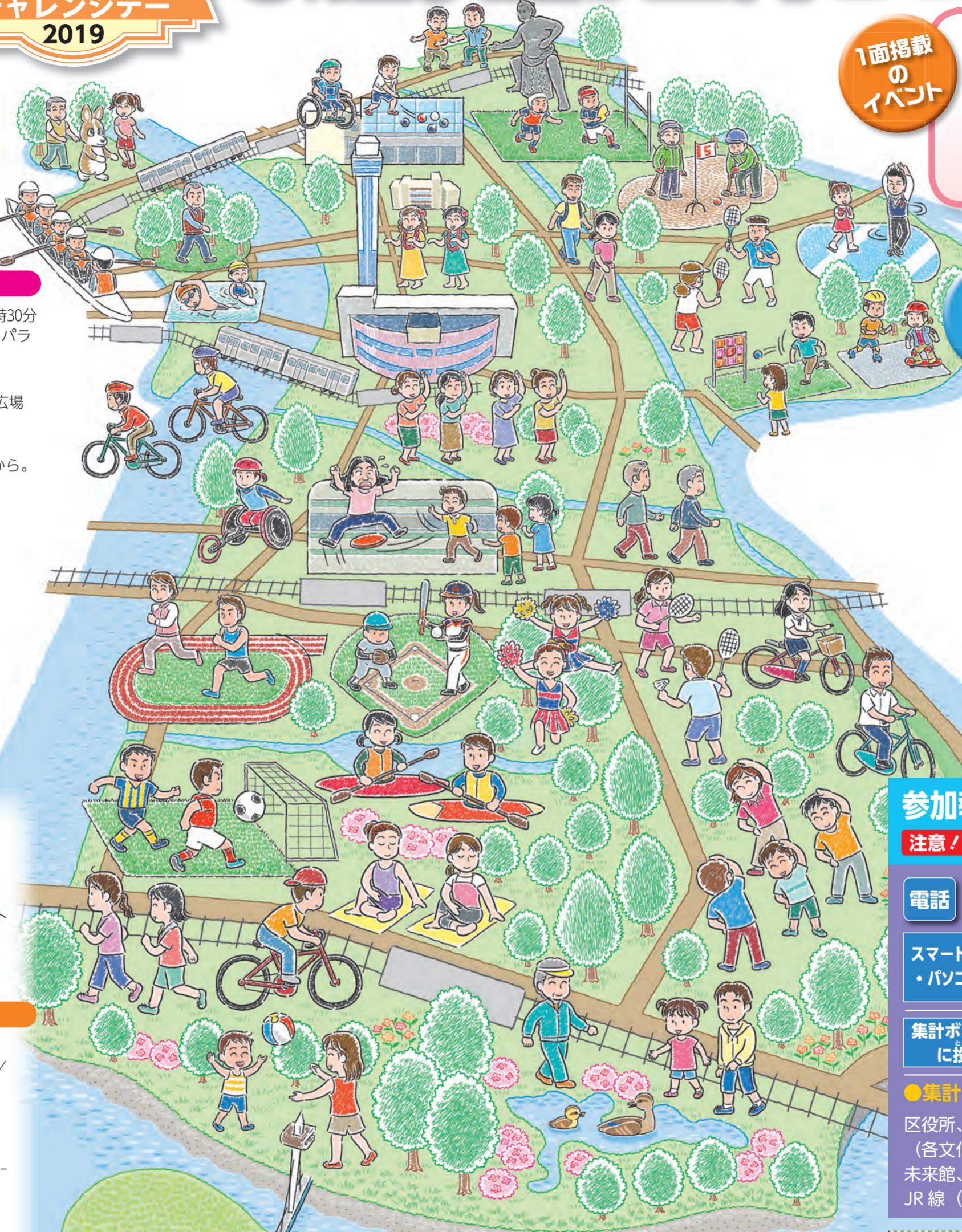
体験・教室・講座

- みんなで踊ろう東京五輪音頭-2020- 時 ①10時~12時・②18時~18時30分
場 ①グリーンパレス①集会室302・②4階ホール 問 オリンピック・パラリンピック推進担当課推進係 ☎5662-1524
- 心も身体も美しく☆健康ウォーキング教室
時 10時~11時・13時30分~14時30分 場 総合文化センター前芝生広場
師 武豊優人(デューク更家公認ウォーキングスタイリスト)
問 総合文化センター ☎3652-1106
- リズム運動 Night Time 時 18時30分~20時 ※受け付けは18時15分から
場 南小岩コミュニティ会館、船堀コミュニティ会館、葛西区民館
問 生きがい係 ☎5662-0039
- ウォーキング講座 時 14時~16時 場 長島桑川コミュニティ会館
主 中 問 江戸川区薬剤師会 ☎5607-1535
- 展望タワーにチャレンジ!
時 9時~16時 場 ①タワーホール船堀 ☎5676-2211
総合体育館でバラスポーツ・ニュースポーツを体験しよう!
時 9時~12時 場 総合体育館 ☎3653-7441
- 大塚製菓が本気で教えるヨガ教室 時 9時45分から・10時45分から
場 ①スポーツセンター 問 スポーツ係 ☎5662-1636
- 青空スポーツ広場
時 9時~19時 場 ①水辺のスポーツガーデン ☎5636-6550
- 山口鉄也(元読売巨人軍)コーチとみんなで運動して健康になろう!
時 16時15分~16時45分 場 区球場 ☎3878-3741
- 臨海ボールパークミーティング
時 8時~21時 場 臨海球技場 ☎3680-9251
- イオンでスポーツチャレンジ! ①お問い合わせください
場 ①イオン葛西店(西葛西3-9-19) 問 スポーツ係 ☎5662-1636
- カヌー体験会 時 13時~15時 場 新左近川親水公園カヌー場
問 スポーツ振興課事業調整係 ☎5662-0664
- ふれあいスポーツレクリエーションデー
時 10時~16時 場 ①タワーホール船堀1階展示ホール ②カーレット(卓上カーリング) 問 スポーツ係 ☎5662-1636
- ラムサル条約登録地 de ウォーキング&自然観察! 時 10時~13時
場 葛西臨海公園 ① 問 えどがわエコセンター ☎5659-1651

自由参加

- グリーンパレスで踊ってチャレンジ! フラとラテンと盆踊り
①フラダンス ☎13時~16時 / ラテンダンス ☎16時30分~17時30分 / 盆踊り ☎18時~20時 ※18時以降は20歳以上の方のみ。
場 ④4階ホール 問 グリーンパレス ☎5662-7687
- 図書館チャレンジデー ~徒歩や自転車図書館に来よう!~
時 9時~21時 ※鹿骨コミュニティ図書館は17時まで。
場 ①中央図書館 ☎3656-6211、鹿骨コミュニティ図書館 ☎3678-6891、小岩図書館 ☎3672-0251、松江図書館 ☎3654-7251、小松川図書館 ☎3684-6381、東部図書館 ☎5666-1022
- 葛西地区図書館ウォーキングラリー ~知力・脚力両方ゲット!!~
時 9時~21時 場 ①葛西図書館 ☎3687-6811、西葛西図書館 ☎5658-0751、東葛西図書館 ☎5658-4008
- 篠崎図書館・篠崎子ども図書館15分間ウォーキング 時 9時~16時
場 ①篠崎図書館 ☎3670-9102、篠崎子ども図書館 ☎5664-2011
- こーたと踊ろう! 時 10時~10時15分
場 ①平井公園 ②小松川事務所地域サービス係 ☎3683-5183
- 葛西の緑道を歩こう15min 時 9時~18時 場 葛西地区緑道(9カ所)
問 葛西事務所地域サービス係 ☎3688-0434
- 美ウォーク with ファミリーヘルス推進員 時 9時15分~10時30分
場 ①東小松川公園集合 ②中央健康サポートセンター ☎5661-2467

※天候などにより中止または内容が変更になる場合があります。
※掲載のもの以外にも、さまざまなイベントを開催します。
詳しくは、チャレンジデー特設サイトをご覧ください。



1面掲載のイベント

よしもとスポーツパーク 時 15時~17時・18時~20時30分 場 ドッチビー、風船バレー
①スポーツセンター ②スポーツ振興課事業調整係 ☎5662-0664

大人のバッティングセンター2019 ~埼玉アストライア選手もやってくる!~
時 ①13時~16時・②17時~20時(選手登場は②のみ) 場 区球場 ☎3878-3741

オリンピックと滑ろう! アイススケートリンク無料開放
時 9時~15時(小塚崇彦さん登場は13時まで) 場 ①スポーツランド ☎3677-1711

注目のイベント

アリオでチャレンジ! Challenge with RIZAP

①お悩み相談 ☎11時~19時 / RIZAP KIDS (3歳以上のお子さんと保護者) ☎15時から・17時から

エドレンジャーと体操しよう! 時 14時から・16時から
①アリオ葛西(東葛西9-3-3) ②スポーツ係 ☎5662-1636



ドキュメンタリー映画「盆唄」コラボ企画
過去~現在~未来へつなぐ唄と踊り
盆踊り(盆踊りのみの参加も可)
時 ①18時~19時・②19時~20時(選手登場は①のみ)
場 ①船堀シネパル ②タワーホール船堀1階展示ホール
③19時30分~20時・20時15分~20時45分
④148人(先着順) ⑤スポーツ係 ☎5662-1636

現役アスリートと交流しよう!

資生堂ランナーと走ろう!
時 ①18時~19時・②19時~20時(選手登場は①のみ)
場 陸上競技場 ☎3878-3388

東京23FC コラボイベント
時 17時~20時 場 陸上競技場
①東京23フットボールクラブ ☎6808-2048



参加報告方法 (1人につき、当日1回限り有効)

注意! 報告がないと参加率にカウントされません

報告の受付時間
5月29日 9時~21時30分

電話 **0120-703-604** FAX **0120-703-605**

スマートフォン・パソコンなど 区ホームページ特設サイトから報告してください。また、ツイッター(ハッシュタグ「#えどチャレ2019」)・区公式フェイスブックページでも報告できます。
江川区スポーツチャレンジデー2019 検索

集計ボックスに投函 下記の参加報告書に必要事項を記入し、区内各所に設置する集計ボックスに投函してください。投函時間は設置場所により異なりますので、ご注意ください。

●集計ボックス投函時間・設置場所
区役所、各健康サポートセンター ☎ 8時30分~17時 / 各区民館 ☎ 8時30分~20時30分 / その他の区民施設(各文化施設・スポーツ施設・コミュニティ会館・図書館・共育プラザなど) ☎ 9時~20時30分(子ども未来館、各熟年者施設は17時まで) / 区内商店街 ☎ 開店時間~夕方(場所によって異なります) / 区内のJR線(新小岩駅を含む)・京成電鉄・東西線・都営新宿線の各駅およびイオン葛西店 ☎ 7時~19時

無料開放

- 河川敷グラウンド 時 6時~18時 場 江戸川・荒川河川敷グラウンドおよび緑地 ① 問 スポーツ係 ☎5662-1636
- スポーツルームなど(区民館・コミュニティ会館) 時 9時~21時 場 ①各区民館・コミュニティ会館
- プール 時 9時~21時 場 ①小松川さくらホール ☎3683-7761、小岩アーバンプラザ ☎5694-8151、総合体育館 ☎3653-7441、スポーツセンター ☎3675-3811
- トレーニングルーム 時 9時~21時 場 ①総合体育館 ☎3653-7441、スポーツランド ☎3677-1711、スポーツセンター ☎3675-3811

FUN+WALK PROJECT
スポーツ庁が推進する「FUN+WALK PROJECT」から生まれたスマートフォン用アプリです。歩いた距離に応じてご当地キャラクターを变身させることができます。お気に入りのキャラクターと一緒に楽しくウォーキングしましょう。江戸川区のおまつりキャラクター「ハッピーちゃん」も活躍中です!

参加報告書

※下記の該当するものに○をしてください。

参加者	個人・家族・団体・企業(団体・企業名)	参加人数	人
実施地区	中央・小松川・葛西・小岩・東部・鹿骨・不明		
運動内容(主なものを1つに○)	散歩(ウォーキング)・ジョギング・自転車・体操・ストレッチ・買い物・清掃活動・徒歩や自転車による通勤など		
	競技スポーツ()・その他()		

注意! ●報告(エントリー)は1人につき、当日1回限りです。●家族・団体・企業は、代表者がまとめて報告できます。●区内の保育園・幼稚園、小・中学校および高校に通園・通学のお子さんの集計は、各園・学校で行います。

凡例 日時(日程) 時間 場所 内容 人定員(対象) 費用 講師(敬称略) 出演(敬称略) 持ち物 主催 共催 後援 協力 申し込み 問い合わせ 電子メール ホームページ

参加申し込み記入例

- ①催し名・コース(希望日・時間)
 - ②郵便番号・住所
 - ③氏名(フリガナ)
 - ④年齢(学年)
 - ⑤連絡先(電話・FAX番号など)
- ※往復ハガキの場合は、返信用にも住所・氏名を記入。
- 原則①～⑤を全て記入
 - 区内在勤・在学の場合は⑥勤務先・学校名を記入
 - 記事内に指定がある場合は⑦そのほか記載事項を記入
 - 原則1人1枚(重複申し込みは無効)
- ※対象者は原則、区内在住・在勤・在学の方です。

スポーツ

第72回総合体育祭春季区民大会

フォークダンス 5月26日(日)9時30分受け付け 会場 総合体育館 500円 室内用運動靴 江戸川区フォークダンス協会・新江 3655-2289

ライフル射撃 6月2日(日)総合体育館、23日(日)千葉県総合スポーツセンター射撃場(千葉市) 競技用銃所持者 5000円、その他2000円 5月27日(日)までに電話で、江戸川区体育会事務局 5663-2681

合気道 6月2日(日)13時から 会場 スポーツセンター 200円(小・中学生は無料) 江戸川区合気道連盟・藤城 3672-2246

初心者卓球講座

5月29日～6月26日の毎週(日)19時～21時(全5回) 会場 葛西第二中学校体育館 50人(先着順) 500円(中学生以下300円) 室内用運動靴、ラケット(お持ちの方) 江戸川区スポーツ係 5662-1636

月例「ウォーキング愛好者の集い」

会場 下表のとおり ※いずれも8時30分に平井駅集合。 各日30人(抽選) 各日200円 ※交通費は自己負担。

江戸川Jクラブ 江戸川区 往復ハガキ(記入例参照・参加者全員分を記入)で5月27日(日)までに郵送(消印有効)、〒132-0035 平井5-46-1 松瀬元春 070-3991-0327

日程(6月)	会場	内容
1日(日)	浦安市	散策
9日(日)	堀切菖蒲園(葛飾区)	ショウブ観賞
23日(日)	相模原北公園(神奈川相模原市)	アジサイ観賞

第23回江戸川区 初心者交流卓球大会

6月16日(日)9時から 会場 松江第六中学校体育館 1000円 5月30日(日)までに、永井 090-8431-6518、または卓球コミスポ協議会員へ

SIAテニス講習会(初心者・初級)

6月27日～7月18日の毎週(日)19時～21時(全4回) 会場 谷河内テニスコート 中学生以上の方30人(抽選) ※中学生は保護者同伴。 3000円 室内用運動靴、テニスシューズ(運動靴も可)、ラケット(貸し出し用若干あり)

江戸川区 往復ハガキ(記入例参照・性別も記入)で6月10日(日)までに郵送(必着)、〒133-0055 西篠崎2-27-11 小泉功 スポーツ係 5662-1636

第43回ポニーベースボール全日本選手権大会 ポニーブロンコの部(観覧)

5月26日～6月23日の毎週(日) ※開会式は5月26日(日)8時30分から。 会場 区球場ほか 江戸川区ほか 日本ポニーベースボール協会 6269-9040

高等学校硬式野球部親善試合(観覧) 関東第一高校対横浜高校

6月2日(日)10時から・13時から 会場 区球場 関東第一高校 3653-1541

催しもの

熟年相談室の催し

介護者交流会 在宅で熟年者を介護している家族の方が対象です。

テーマ	日時(5月)	会場	申込先
いざという時のための、応急手当講座	21日(日) 13時30分～14時30分	篠崎コミュニティ会館	【篠崎】 5664-3080
施設ってどう選ぶの?	21日(日) 13時30分～15時	南葛西会館	【南葛西】 みどりの郷福楽園 5659-5353
ケアマネジャーとお話ししよう～癒や認知症になっても自分らしく生活するために～	22日(日) 14時～15時15分	【江戸川】 江東園	3677-4631
「特別養護老人ホーム」と「老人保健施設」ってどう違うの? 分からないことは専門家の人に聞いてみよう!	24日(日) 14時～15時30分	介護老人保健施設ジェロントピア菊華(鹿骨3-20-3)	【西篠崎(分室)】 5666-8477
覚えておこう! 防災の知識	31日(日) 13時30分～15時	松江区民プラザ	【松江】 清心苑 5879-2185

介護予防教室 健康で生き生きと暮らしていくための教室です。

テーマ	日時	会場	申込先
生活に活かせるおすっきり体操	5月28日(日) 13時30分～15時	南葛西会館	【南葛西】 みどりの郷福楽園 5659-5353
身体と脳を動かして認知症予防しよう	5月31日(日) 10時30分～11時30分	東部区民館	【瑞江】 瑞江ホーム 3679-4102
簡単ヨガでからだをほぐそう～梅雨でも自宅でリフレッシュ～	6月4日(日) 14時30分～15時30分	タワーホール船堀302会議室	【船堀】 暖心苑 5878-1521

《申請》各申込先へ電話で

伝統工芸を学ぼう 「江戸切子の制作体験」

6月2日(日)14時～15時30分 会場 グリーンパレス集会室401 10人(申込順) 2000円(材料費) ※見学のみは無料。 大場和十志(伝統工芸士) 5月23日(日)10時～16時に電話で、江戸川区伝統工芸会・大場 3656-4687

地域で子育て応援 「ファミリーサポート」

地域で子育てを助け合う有償のボランティア活動です。活動により依頼会員から協力会員へ報酬が支払われます。 **依頼会員の入会説明会(要予約)** 6月1日～29日の毎週(日)10時から・11時から/6月3日(日)・12日(日)・20日(日)

・28日(日)の10時から・14時から ※各40分程度。 会場 子ども家庭支援センター 本人確認できるもの(運転免許証など)

協力会員の入会説明会(要予約) 6月10日(日)10時～15時20分 会場 船堀コミュニティ会館 30人(申込順) 昼食、本人確認できるもの(運転免許証など) ※一時保育はありません。 《申請》電話で受け付け中、ファミリーサポート・センター 6231-8470

第20回小松川さくらホールサークル発表会

6月2日(日)9時30分～16時30分(雨天実施) ステージ発表、作品展示、模擬店ほか ※温水プールを無料公開します(受け付けは9時～16時30分)。 会場 小松川さくらホール 3683-7761

リハビリ・運動相談

けがや病気による身体障害・高次脳機能障害・言語障害・嚥下障害、足腰が弱った方などのリハビリや運動について、理学療法士・作業療法士・言語聴覚士が相談に応じます。 会場 下表のとおり 5月21日(日)9時から各会場に電話で

日時(6月)	会場(健康サポートセンター)
3日(日)	鹿骨 3678-8711
12日(日)	小松川 3683-5531
	葛西 3688-0154

認知症サポーター養成講座

認知症の方や家族をサポートするために、正しい知識を身に付けませんか。

日時(6月)	会場	申込先
18日(日) 13時30分～15時	東部区民館	5月20日(日)9時30分から電話で、瑞江熟年相談室瑞江ホーム 3679-4102
19日(日) 13時30分～15時	イオン葛西店4階イベントスペース(西葛西3-9-19)	5月20日(日)9時から電話で、介護保険課事業者調整係 5662-0032

各50人(申込順) 申請 各申込先へ電話で

一之江コミュニティ会館 「サークル体験講座」

6月1日(日)～30日(日) ヨガ、太極拳、ダンス、空手ほか 5月21日(日)9時から電話または窓口で、一之江コミュニティ会館 3654-5320 ※その他の講座や材料費など詳しくは、お問い合わせください。

一之江抹香亭「ふれあい茶席」

6月2日(日)13時から・14時から 各回15人(申込順) 300円 5月21日(日)9時から電話またはファクシミリ(記入例参照)で、一之江抹香亭 3654-0095

第40回上之色コミュニティセンターまつり

6月2日(日)9時～14時(雨天実施) 内式典(10時)、演芸、作品展示、模擬店、鶴岡・塩沢物産展、花の即売、健康・介護相談ほか 会場 上之色コミュニティセンター 3674-1381 ※車での来場は不可。

グリーンパレスの催し

初心者向け「とっさの英会話」 6月3日～7月8日の毎週(日)9時15分～10時45分・11時～12時30分(各全6回)

集会室305 18歳以上の方各回8人(申込順) 5000円 原田ブレンダ 5月21日(日)10時から電話で、グリーンパレス 5662-7687

ズンバ ラテンのリズムに合わせて楽しく体を動かしましょう。 6月3日～24日の毎週(日) 初心者クラス⇒10時～11時/初級者クラス⇒11時15分～12時15分 会場 2階Gスタジオ 18歳以上の方各20人(先着順) 1回500円 運動着、室内用運動靴、飲み物、タオル 《申請》グリーンパレス 5662-7687

ベビーマッサージ教室

6月12日(日)10時30分～11時30分 会場 グリーンパレス2階福寿 平成30年12月～31年3月生まれのお子さんと保護者15組(申込順) ※1人のお子さんに対して受講は1回のみ。その他のお子さんや男性の同伴不可。 バスタオルほか 5月21日(日)11時から電話で、グリーンパレス子育てひろば 5662-7661

第21回江戸川ファインダークラブ 写真展「四季点描」

5月30日(日)～6月3日(日)10時～19時(30日は12時から、3日は16時まで) 会場 タワーホール船堀1階展示ホール1 江戸川区 江戸川ファインダークラブ・田村隆作 3679-4429

税理士による相続税無料相談会

6月8日(日)13時～16時 9人(申込順) 会場 申請 電話で、東京税理士会江戸川南支部(中葛西7-4-9) 5605-9160(日)～(金)9時～17時

愛国学園短期大学公開講演会

食品の安全性に対する正しい知識や安全でおいしい高圧加工食品についての講演会です。 6月8日(日)13時～15時 130人(申込順) 山本和貴(農業・食品産業技術総合研究機構食品品質評価制御ユニット長) 江戸川区 5月20日(日)9時から電話または窓口で、愛国学園短期大学(西小岩5-7-1) 5668-7260

第19回江戸川区太鼓連盟発表会・第18回盆太鼓日本コンテストチャンピオン大会

6月9日(日)10時30分開演 会場 タワーホール船堀5階大ホール 800円 江戸川区 江戸川区太鼓連盟 090-3450-4666

「江戸川思い出の愛唱歌を歌う会」 第10回チャリティーコンサート

6月16日(日)13時30分開演 会場 東部フレンドホール 1000円(当日券あり) 江戸川区 申請 電話で受け付け中、池田 080-3125-8323

江戸川フィルハーモニーオーケストラ 第24回ファミリーコンサート

「えっ、こんなものがクラシック音楽に使われるの?」 6月23日(日)11時30分・14時30分開演 会場 総合文化センター大ホール 各回1000円(3歳～中学生500円) 喜多原和人(指揮)、松本直子(司会) 江戸川フィルハーモニーオーケストラ 江戸川区ほか 江戸川フィルハーモニーオーケ

ストラホームページ(Ⓔhttp://www.edophil.jp/)から、または電話で、文化課推進係☎5662-0300 〇オフィスガ☎3670-0048 ※当日、代金と引き換え。総合文化センター窓口でも前売り券を発売中。

市民公開講座「腸内フローラの基礎と臨床」

6月18日(日)15時～17時 場タワーホール船堀5階小ホール 入220人(申込順) 師平山和宏(東京大学教授)、山下智也(神戸大学医学部循環器内科准教授) 後江戸川区 主申問6月12日(日)17時までにファクシミリ(記入例参照)または電子メールで、日本ビフィズス菌センター☎5319-2669・☎5978-4068・✉jbfos@ipcc-pub.co.jp

江戸川区医師会区民公開講座「肺がんとはこの関係」

5月28日(日)14時～15時 場イオン葛西店4階イベントスペース 入50人

(先着順) 師山口朋禎(東京臨海病院呼吸器内科中央施設部長兼部長) 主問江戸川区医師会☎3652-3166

区立学校教科書展示会

1特別展示会⇒6月1日(日)～13日(日) / 2法定展示会⇒6月14日(日)～28日(日) ※除外日あり。詳しくは、区ホームページをご覧ください。時9時～21時30分 場①中央・小岩図書館ほか、②中央図書館 内①⇒小学校令和2～5年度(2020～2023年度)教科書採択見本本(全教科)、中学校令和2年度(2020年度)教科書採択見本本(「特別の教科書道徳」を除く、見本本に限りがあるため中央図書館のみ)の展示 / ②⇒①および小・中学校平成31年度使用教科書の展示 問指導室☎5662-1635

医療情報セミナー「いつまでも自分の足で歩くために」

人生100年時代をいかに生き生きと楽しく過ごすのか 日5月25日(日)14時～

～スポーツ施設の教室～

Table with multiple sections: 陸上競技場の教室, 親子の体操教室, 募集制スポーツ教室, 記録会, 総合体育館の教室, スポーツセンター夏期短期水泳教室. Includes course names, dates, and times.

16時 場小岩アーバンプラザ 入380人(申込順) 後江戸川区、葛飾区 主申問電話で受け付け中、江戸川病院地域連携室☎0120-518-120・☎3657-0758

お知らせ

FMえどがわ(84.3MHz)「江戸川季節だより」

5月25日(日)10時18分ごろから(10～15分程度) 内幻の小松菜「後関晩生」 小島啓達(江戸川区農業経営者クラブ) 問農産係☎5662-0539

JR小岩駅北口地区第一種市街地再開発事業における施行地区となるべき区域の縦覧

施行地区となるべき区域の縦覧または、未登記の借地権の申告ができます。対象地区=西小岩一丁目の一部 縦覧期間=6月3日(日)まで 申告書提出期間=6月18日(日)まで 問・縦覧場所・申告書提出先=市街地開発課計画係(区役所第三庁舎9番)☎5662-1102 ※いずれも(日)を除く。

「第21回江戸川鶴岡友好交流演奏会」江戸川第九を歌う会 合唱団員募集

令和2年11月に総合文化センター大ホールで開催される演奏会に出演する合唱団員を募集します。日6月8日(日)の発会式から毎週(日)18時30分～21時 場グリーンパレスほか 内曲目⇒ヴェルディ「レクイエム」 練習会費⇒月4000円 ※楽譜代2000円が別途必要。後江戸川区 主申問電話で受け付け中、江戸川第九を歌う会・浅倉☎090-3228-7938・筒井☎070-1541-1777

休館のお知らせ

《設備点検などのため》 ☆北小岩コミュニティ会館☎5693-1162⇒5月28日(日) ☆二之江コミュニティ会館☎5658-5320⇒5月30日(日) ☆小岩アーバンプラザ☎5694-8151⇒6月3日(日)・4日(日) ☆スポーツランド☎3677-1711⇒6月3日(日)・4日(日) ☆総合体育館☎3653-7441⇒6月12日(日)・13日(日)

図書館へ行こう!

Table with columns: 催し, 日時, 対象, 会場・申し込みなど. Lists library events like '一緒に読もう', 'みんなでシネマ上映会', etc.

夜間・休日急病診療

受診の際は、健康保険証などを持参してください

◎当番医・接(整)骨院は変更になる場合があります。

江戸川区医師会夜間・休日急病診療所(小児科・内科のみ)

診療時間 毎日21時～翌朝6時・日祝9時～17時☎5667-7775 診療場所 西瑞江5-1-6(江戸川区医師会地域医療支援センター内) ※応急処置のため、薬の処方是最小限となります。

医療機関のご案内

- 江戸川区医師会休日診療テレホンセンター(日祝9時～17時)☎・☎5667-7557 ●東京都保健医療情報センター「ひまわり」(24時間)☎5272-0303/☎5285-8080 ●東京消防庁救急相談センター(24時間)☎#7119/ダイヤル回線☎3212-2323

休日急病当番医(急病のみ、往診不可) 診療時間9時～17時

小児科 内科 眼科 耳鼻咽喉科 ※外科は、救急病院をご利用ください。

Table with columns: 5月26日(日), 科, 名称, 住所, 電話番号. Lists on-call doctors for various specialties.

江戸川区歯科医師会休日歯科急病診療所(要予約)

診療時間 日祝9時～17時(受け付けは16時30分まで)☎・☎3672-8215 診療場所 東小岩4-8-6(江戸川区歯科医師会館内)

休日急病当番接(整)骨院(施術時間9時～17時)

Table with columns: 5月26日, 名称, 住所, 電話番号. Lists on-call chiropractors.

東京ニューヨーク(入浴)寄席

日5月29日(日)13時30分から 場直乙女湯(船堀7-3-13) 入30人程度 出田辺鶴遊 主公衆浴場組合江戸川支部 問孝行係☎5662-0314

印のあるものは直接会場へ(申印のあるものは要申し込み) 印のないものは無料 同記事内の共通事項 印のあるものは主に子ども・親子が対象、または内容が子育てに関するもの



人口	699,373 (+1,572)
男	352,551
女	346,822
世帯	344,837 (+1,763)



5月1日現在

新庁舎建設に向けて

第1回 新庁舎建設基本構想・基本計画策定委員会を開催しました

現在の区役所本庁舎は、最寄り駅から離れた場所に位置し、庁舎機能が分散するなど利便性に課題があるだけでなく、最も古い南棟は建設から55年以上が経過し、老朽化も進んでいます。

これまでも区民・区議会の皆さんから意見をいただきながら新庁舎建設について検討を進め、建設候補地を「船堀四丁目都有地」に定めるなどしてきました。そして、本格的な検討に着手するため、新庁舎建設基本構想・基本計画策定委員会を設置しました。

3月27日に行われた第1回策定委員会では、「これまでの経過」や「現庁舎の課題」「今後の想定スケ

ジュール」などの説明を行った後、意見交換を行いました。

これまでの検討経過や策定委員会の内容は、新庁舎建設推進担当課推進係(区役所3階2番)および区ホームページでご覧になれます。

☎新庁舎建設推進担当課推進係☎5662-0131



▲建設候補地の概況 (点線枠内：船堀四丁目都有地)



第1回策定委員会の様子

主な意見

- 次なる時代を見据え、変化に対応できる庁舎を考えることが重要
- 庁舎を考える中で、駅やタワーホール船堀との連携も考える必要がある
- 敷地条件が定まらない中で、どのように検討を進めていくのが課題
- エネルギーや環境面に配慮した庁舎を考える必要がある
- 大規模水害への対策が重要

「江戸川区水害ハザードマップ」と「資源とごみの出し方基本ルール」を5月20日月から順次、全戸配布します

いずれも、外国語版(英語、中国語、韓国語)は、区役所、各事務所の窓口で配布しています。

◎日本語版、外国語版ともに区ホームページからダウンロードできます。

◎「資源とごみの出し方基本ルール」は各清掃事務所でも配布しています。

江戸川区水害ハザードマップ

今までに経験したことがないような大規模な水害が起こったらどうなるか、命を守るためにどうするかを知っていただくために「江戸川区水害ハザードマップ(日本語版)」を配布します。



江戸川区水害ハザードマップの内容や見方に関する説明会を開催します

「江戸川区水害ハザードマップ」を持って、直接会場へお越しください。

地区	日時	会場	定員(先着順)
中央	6月4日(日)	総合文化センター小ホール	500人
小松川		小松川区民館	300人
鹿骨	6月6日(日)	鹿骨区民館	282人
葛西	6月10日(日)	葛西区民館	501人
東部	6月11日(日)	東部フレンドホール	348人
小岩	6月14日(日)	小岩アーバンプラザ	386人

◎町会などの防災講演会や地域訓練でも説明会を行います。

☎防災危機管理課計画係☎5662-1992

資源とごみの出し方基本ルール

「資源とごみの出し方基本ルール(日本語版)」の全戸配布を実施します。改めて資源とごみの出し方を確認し、ごみの減量と正しい分別にご協力ください。

☎清掃事業係☎5662-8434



めざそう! 日本一のエコタウン 環境フェア2019

日 6月1日(日) 9時~15時(雨天実施)
場 総合文化センター



昨年10月に葛西海浜公園がラムサール条約湿地に登録されたことを受け、区内の自然や生き物、環境保護団体の取り組みを紹介します。この他たくさんの催しを行いますので、ぜひお越しください。

☎環境推進課推進係☎5662-1991

◎会場の電気について、屋内はグリーン電力を使用し、屋外は燃料電池車から供給します。また、ケータリングカーでは使い捨てのプラスチック容器を使用しません。



▲区ホームページ

主な催し

- 葛西の野鳥をパネルで紹介
- 江戸川の生き物展示
- 市民団体・企業によるエコなエネルギーとリサイクルに関する展示
- 大学・短大・高校による環境学習・工作コーナー
- リサイクルマーケット(ほか)



▲パネル展示の一例(葛西海浜公園西なぎさ)

~環境フェアの会場で以下の取り組みも行っています~

アフターメダルプロジェクト & 水銀体温計・温度計回収

不要な小型家電を回収し、その中に含まれる金属を再利用します。また、不要な水銀体温計を回収し、水銀使用製品の適正処理を行います。

回収するもの(家庭から出るものに限る)

- 携帯電話、スマートフォン、タブレット端末、デジタルカメラ、携帯ゲーム機で、いずれも一辺が30cm以下のもの
- ※電池を取り外し、個人情報削除してください。
- ※回収したものは返却できません。
- 水銀体温計・温度計
- ※割れないように新聞紙などで包んでください。



☎清掃事業係☎5662-8434

フードドライブ

家庭で余っている食品を持ち寄り、地域の福祉団体や施設などに提供します。

お持ちいただきたい食品

- インスタント・レトルト食品、乾物(パスタなど)、缶詰、調味料(砂糖など)ほか
- ※賞味期限まで1カ月以上あり、外装が破損していないもの。
- ※瓶詰ではないもの。

☎ごみ減量係

☎5662-1689